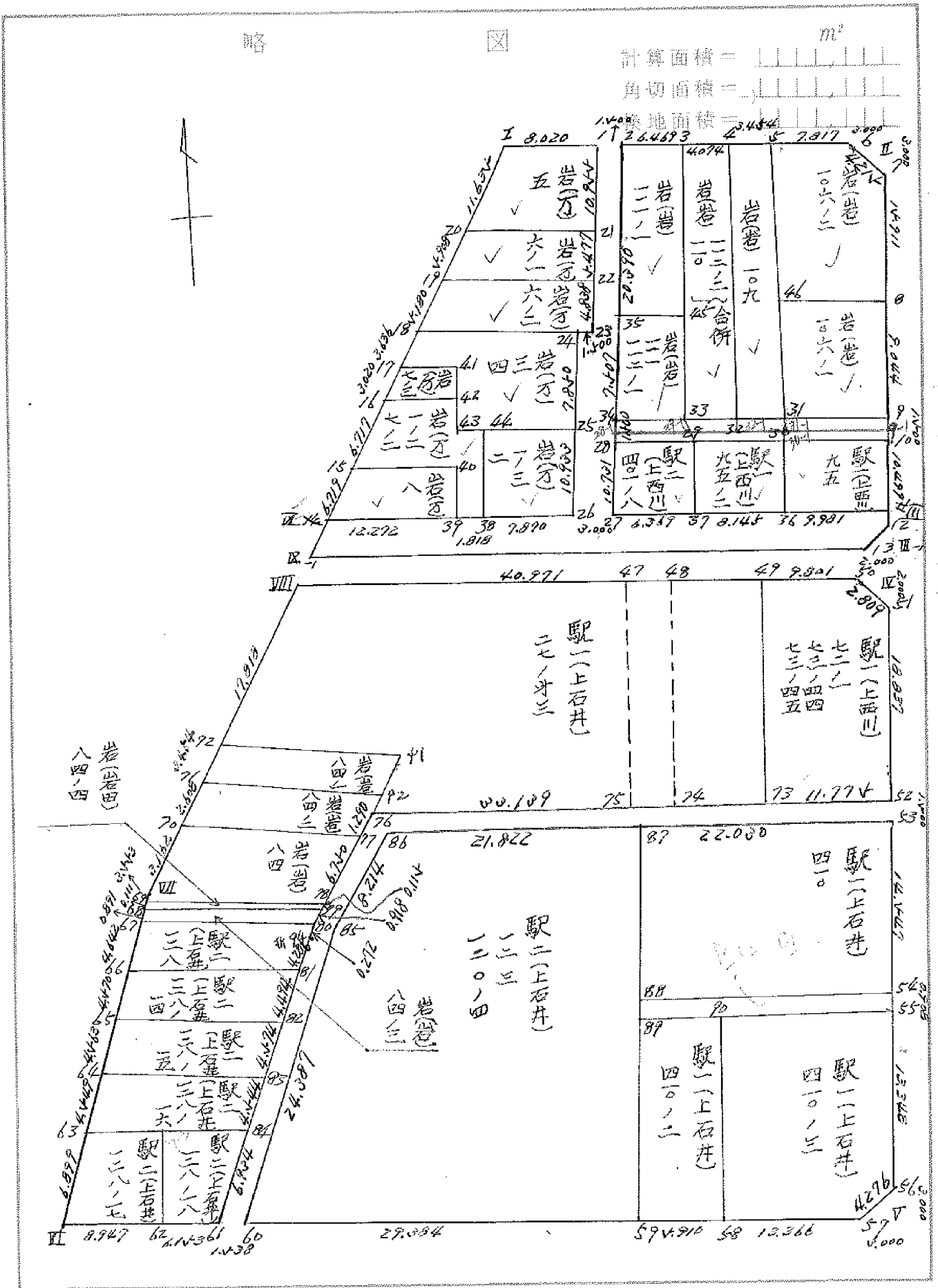
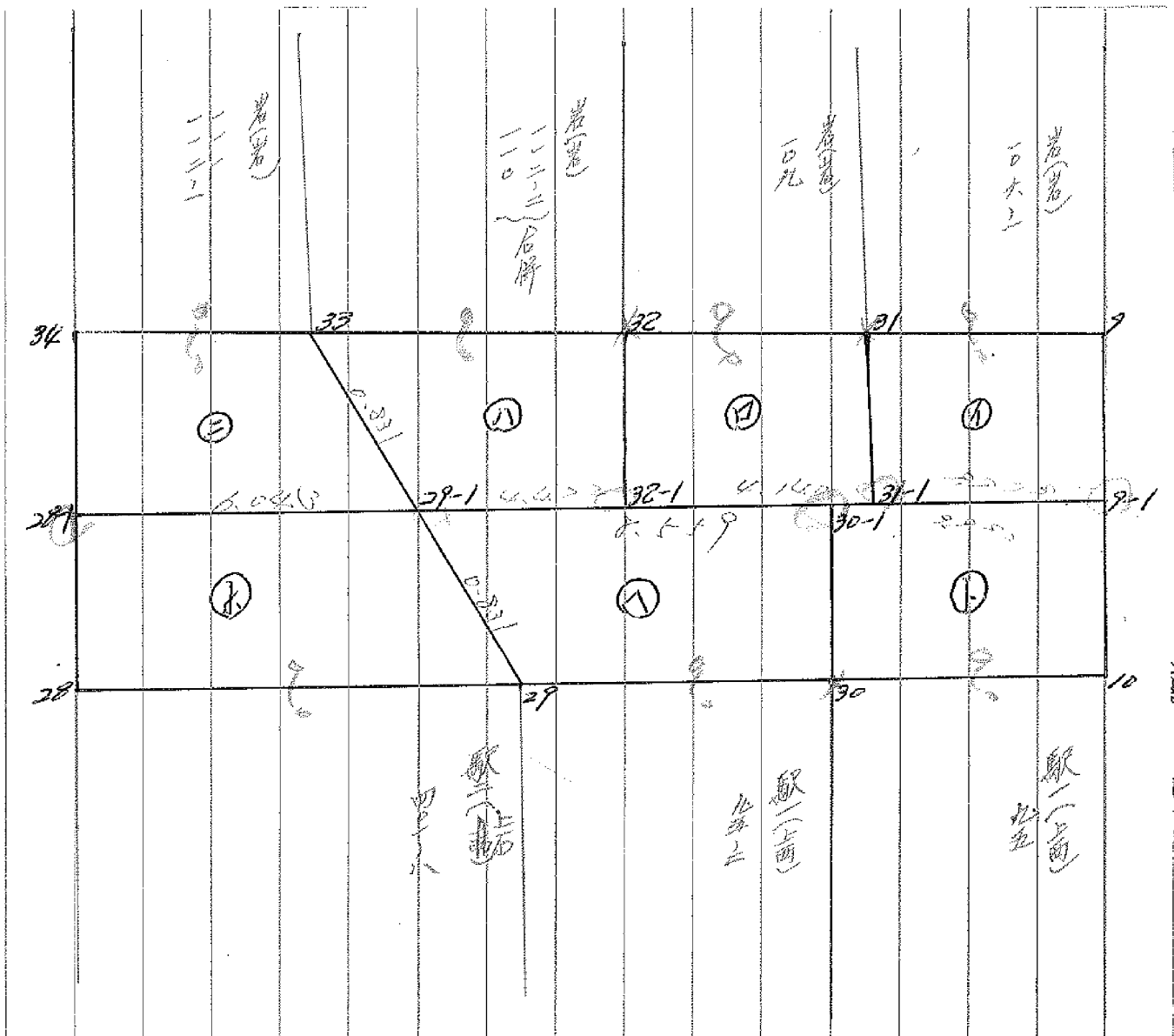


街廊原子一覽表用紙 (No. 78)





地 畝		面 積		地 畝		面 積	
		m <sup>2</sup>				m <sup>2</sup>	
✓	岩 (石) 5	110	352 662	駁 1 (上研)	27-才3	879	293 471
✓	岩 (石) 111-1	126	102 263	"	<del>72-44</del> 73-45	244	277 719
✓	岩 (石) 111	43	442 701	岩 (石)	84	99	394 286
✓	岩 (石) 112-1			"	84-1	50	945 295
✓	岩 (石) 112-2 } 合併	122	567 921	"	84-2	38	314 258
✓	岩 (石) 110			"	84-3	13	178 364
✓	" 109	106	858 018	岩 (石田)	84-4	1	642 890
✓	" 106-2	194	688 455	駁 2 (上研)	<del>120-4</del> 123	821	198 111
✓	" 106-1	91	628 672	"	128	67	806 629
✓	駁 1 (上研) 95	105	251 667	"	128-14	66	861 316
✓	" 95-2	86	848 309	"	128-15	67	362 241
✓	駁 2 (上研) 401-8	68	326 882	"	128-16	67	017 456
✓	岩 (石) 1-3	85	625 608	換 地 面 積		4799	707 492
✓	" 7-3	19	186 388	隔 切 面 積		4762	830 139
✓	" 8	67	232 818	通 路 面 積		10	999 540
✓	" 1-2	73	639 906	街 區 面 積		204	959 446
✓	" 7-2	96	363 900	差		241	829 910
✓	" 3	96	363 900			5015	668 658
✓	" 4	73	016 571			0.00	9069
✓	" 6-1	73	903 307				
✓	" 6-2	73	903 307				

地	号	面	积	地	号	面	积
馱2(上研)	128-17	54	732 441 ✓				
"	128-18	47	162 771 ✓				
馱1(上研)	410	320	249 350 ✓				
"	410-2	95	599 903 ✓				
"	410-3	262	098 239 ✓				
"	410-4	20	059 351 ✓				
岩(岩)	111						
"	112-1	27	840 099 ✓				
"	112-2						
"	110 合併	125	962 072 ✓				
"	109	(110.02)	110 015 521 ✓				
"	106-1	99	121 282 ✓				
馱1(上研)	95	(112.74)	112 737 663 ✓				
"	95-2	93	130 940 ✓				
馱2(上研)	401-3	72	993 946 ✓				













街廓点坐標及街廓面積計算簿 通路 A

街廓番号 (No. 76)

点	方位角(A)	距離(S)	Cos A		Sin A		x	y	(3) 複緯距	(4) 複經距	(1)×(4)	(2)×(3)
			(1) S Cos A	(2) S Sin A								

面積計算書

工区 / ブロック 76 計算者 備考 197

34	937.194	-936.000 1.194 +	1.712	595.267	-570.000 25.267 +	24.579	43.257104			39.347326	
9	936.982	0.982 -	1.288	570.678	0.678 +	24.586		0.873264		24.143452	
10	938.482	2.482 -	1.712	570.681	0.681 -	24.579		1.66872			61.005078
28	938.674	2.674 +	1.288	595.257	25.257 -	24.586	32.531016				66.20468
							25.788120	2.089136	53.490778	127.20976	
							73.749984				23.748984
											36.874472
											<del>36.874472</del>
							201.935708	25.263064	60.379214	297.051866	
							176.672654				176.672654
											$\times \frac{1}{2} = 88.336327$
											$125.50 - 36.87 = 88.63$

点横点坐標計算別紙

点横点坐標計算別紙										Σ					
										倍面積	250.413584	250.413584			
										面積	125.206792	✓			
											m × 0.3025 = 坪				

中 陸 海 軍 陸 軍 大 學 計 算 機 学 部

街廓点坐標及街廓面積計算簿

通路 B

街廓番号 (No. 76)

点	方位角(A)	距離(S)	Cos A		Sin A		x	y	(3) 複緯距	(4) 複經距	(1)×(4)	(2)×(3)
			(1) S Cos A	(2) S Sin A								
52						-147	978.954	570.947				
53			1.400	0.210	980.454	570.947	1.400	0.210	+		+	
86			0.729	43.846	981.183	614.803	0.729	43.866	+		+	
85			7707	2.841	988.890	617.644	12.165	90.453	+		+	
60			23.830	4.182	12.720	622.826	43.702	98.476	+		+	
61			0.14	1.438	0.12	734.624	364	67.446	105.296	+	+	
94			44.265	4.277	988.469	619.087	43.294	101.447	-		-	
76			8.768	3.232	979.701	615.855	10.262	93.048	-		-	
52			0.747	44.908	978.954	570.947	0.747	44.908	-		-	
点檢点坐標計算										Σ		
										倍面積	233.246236	233.246236
										面積	116.623118	116.623118
										m × 0.3025 = 坪		

街廓点坐標及街廓面積計算簿 表(可)

街廓番号 (No. 76)

点	方位角(A)	距離(S)	Cos A		Sin A		x	y	(3) 複緯距	(4) 複經距	(1)×(4)	(2)×(3)	
			(1) S Cos A	(2) S Sin A									
I							909.402	604.958					
1			+	0.088	+	8.020	909.314	596.938	+	0.088	+	8.020	+
21			-	10.944	-	0.268	920.269	596.870	-	10.979	+	16.108	-
20			-	0.211	-	12.216	920.280	609.086	-	21.745	+	3.960	+
I			+	10.878	+	4.128	909.402	604.958	-	10.878	-	4.128	-
点檢点坐標計算										Σ			
										倍面積	220.705324	220.705324	
										面積	110.052662	110.052662	
										m × 0.3025 = 坪			

資料提供：国土院

街廓点坐標及街廓面積計算簿 表(表) 111-1

街廓番号 (No. 76)

点	方位角(A)	距離(S)	Cos A		Sin A		x	y	(3) 複緯距	(4) 複經距	(1)×(4)	(2)×(3)	
			(1) S Cos A	(2) S Sin A									
2							909.298	595.439					
3			+	0.071	-	6.469	909.227	588.970	+	0.071	-	6.469	+
45			-	20.413	-	0.449	929.640	589.419	-	20.471	+	12.489	-
65			-	0.048	-	5.894	929.688	595.313	-	40.702	+	6.146	-
2			+	20.390	-	0.126	909.298	595.439	-	20.390	+	0.126	+
点檢点坐標計算										Σ			
										倍面積	252.204126	252.204126	
										面積	126.102263	✓	
										m × 0.3025 = 坪			

資料提供：国土院

街廓点坐標及街廓面積計算簿 第(第) 111 12-1

街廓番号 (No. 76)

点	方位角(A)	距離(S)	Cos A		Sin A		x	y	(3) 複緯距	(4) 複経距	(1)×(4)	(2)×(3)	
			(1) S Cos A	(2) S Sin A									
35							929.688	595.313					
45			+	0.048	-	4.896	929.640	589.419	+	0.048	-	4.896	
33			-	7.404	-	0.164	937.445	589.584	-	7.404	+	11.623	
34			-	0.049	-	4.683	937.194	595.267	-	4.683	+	4.775	
35			+	7.406	-	0.046	929.688	595.313	-	7.406	+	0.046	

33	937.145	0.145	-	0.698	589.584	0.580	6.047		407132	0.42	0876815	
29-1	937.892	0.892	-	0.799	589.220	0.220	5.678		0125780			064776
28-1	937.944	0.944		0.698	575.262	6.262	6.047	4370376				5708368
34	937.194	0.194		0.799	595.267	6.267	5.678	5007333			1101532	
								9378209	0.683412		1978347	10773144
								8794797 × 1/2 =			8794797	
								4397398				

倍面積	86,885.402	86,885.402
面積	43,442.701	✓
	4,377,398	
	11,722,599	
m × 0.3025 = 坪		分筆後の座標なし

街廓点坐標及街廓面積計算簿表(若) <sup>112-2</sup>/<sub>110</sub> }合併

街廓番号 (No. 76)

点	方位角(A)	距離(S)	Cos A		Sin A		x	y	(3) 複緯距	(4) 複經距	(1)×(4)	(2)×(3)
			(1) S Cos A	(2) S Sin A								
3							909.227	588.970				
4			+ 0.044	+ 4.074	909.183	584.896	- 0.044	+ 4.074				
32			- 27.921	+ 0.019	937.104	584.877	- 27.933	+ 8.167				
33			- 0.041	+ 4.707	937.145	589.584	+ 44.794	+ 0.479				
3			+ 27.918	+ 0.614	909.227	588.970	- 27.918	+ 0.614				

32	937.104	0.129	-	0.709	584.877	4.877	4.707		3457293	0489528	
32-1	937.854	0.854	-	0.788	584.877	4.877	- 4.343		3843076		3708922
29-1	937.892	0.892		0.709	589.220	9.220	- 4.707	6526980			4198664
33	937.145	0.145		<del>0.788</del> 0.788	589.584	9.584	4.343	7552192		0629735	
								14089172	7300869	1119263	7907566
								6788303.5 =		6788303	
								3394158			

倍面積	245,135,842	245,135,842
面積	122,567,921	√
	3394158	
	109,962,072	
m × 0.3025 = 坪		

街廓點坐標及街廓面積計算簿 第(壹)冊

街廓番號 (No. 76)

點	方位角(A)	距離(S)	Cos A		Sin A		x	y	(3) 複緯距	(4) 複經距	(1)×(4)	(2)×(3)
			(1) S Cos A	(2) S Sin A								
4							909.183	584.896				
5			0.048	0.244	909.165	581.442			0.048	0.244		
31			27.923	0.764	907.068	580.678			27.847	7.672		
32			0.046	4.199	907.104	584.877			45.806	4.247		
4			27.921	0.019	909.183	584.896			27.921	0.019		

31	937.068	0.068	-	0.714	580.678	0.678	4.220		0.484092	0.286960		
31	937.818	0.818	-	0.786	580.657	0.657	4.199		0.516402		3.034782	
32	937.854	0.854		0.714	584.877	4.877	4.220	3.082178				3.603880
32	937.104	0.104		0.786	584.877	4.877	4.199	3.833922				0.436696
								7.315500	1.000494	0.723656	7.038662	
								6.315006 × 1/2 =		6.315006		
									3.157503			


倍面積 213.716037  
面積 106.858018  
3.157503  
115.011111  
115.011111  
m × 0.3025 = 35



街廓点坐標及街廓面積計算簿 第(表) 106-2

街廓番号 (No. 76)

点	方位角(A)	距離(S)	Cos A		Sin A		x	y	(3) 複緯距	(4) 複經距	(1)×(4)	(2)×(3)		
			(1) S Cos A	(2) S Sin A										
5							909.145	581.442						
6			+	0.084	+	7.816	909.060	573.626	+	0.084	+	7.816	+	
7			-	2.967	+	2.994	912.027	570.632	-	2.997	+	18.626	-	
8			-	15.911	-	0.029	927.938	570.661	-	21.675	+	21.491	-	
46			-	0.089	-	10.264	928.027	580.925	-	37.675	+	11.298	-	
5			+	18.882	-	0.417	909.145	581.442	-	18.882	+	0.417	+	
点検点坐標計算										Σ				
										倍面積	389.376	9.11	389.376	9.11
										面積	194.688	4.55		✓
										m × 0.3025 = 坪				

街廓点坐標及街廓面積計算簿 第(第) 106-1

街廓番号 (No. 76)

点	方位角(A)	距離(S)	Cos A		Sin A		x	y	(3) 複緯距	(4) 複経距	(1)×(4)	(2)×(3)	
			(1) S Cos A	(2) S Sin A									
46							928.027	580.925					
8			+	0.089	+	10.264	927.938	570.661	+	0.089	+	10.264	+
9			-	9.044	-	0.017	936.982	570.678	-	8.866	+	20.411	-
31			-	0.086	-	10.000	937.068	580.678	-	7.996	+	10.494	-
46			+	9.041	-	0.247	928.027	580.925	-	9.041	+	0.247	+

9	936.982	6.982	-	0.664	570.678	0.678	9.999		0.650192	690/3018	
9-1	937.732	7.732	-	0.836	570.679	0.679	9.979		0.567644		77.157628
31-1	937.818	7.818		0.664	580.657	10.657	9.999	7.071248			78.172182
31	937.068	7.068		0.836	580.678	10.678	9.979	8.926808			70.531572
								16.003056	1017836	140344590	15532981.0
								14985220.0.5		16985220	
									7492610		

倍面積	183.247044	180.247344
面積	91.623672	✓
	9.232615	
	97.751582	
㎡ × 0.3025 = 坪		

街廓点坐標及街廓面積計算簿 馱(上西) 75

街廓番号 (No. 76)

点	方位角(A)	距離(S)	Cos A		Sin A		x	y	(3) 複緯距	(4) 複經距	(1)×(4)	(2)×(3)	
			(1) S Cos A	(2) S Sin A									
30							938.568	580.662					
10			+	0.086	+	9.981	938.482	470.681	+	0.086	+	9.981	+
III			-	10.489	-	0.019	948.981	470.700	-	10.027	+	9.943	-
36			-	0.181	-	9.979	948.162	580.679	-	21.007	+	9.944	-
30			+	10.594	+	0.017	938.568	580.662	-	10.494	-	0.017	-

9-1	937.232	- 937.000	0.732	-	0.664	570.679	- 570.000	0.679	+	9.980	0.450856	3.305360
10	938.482	1.482	-	0.836	570.681	0.681	-	9.983	0.569316	14.994806		
30	938.568	1.568	+	0.664	580.662	10.662	-	9.980	7.079568	15.648640		
36	937.818	0.818	+	0.836	580.661	10.661	+	9.983	8.912596	8.166094		
									15.992164	1.020172	15.471454	20.223448
									14.871992	14.971992		
										$\times 1/2 = 7.485996$		

倍面積	210.403.336	210.403.336
面積	105.24.1667	✓
	7.485996	
	115.737.513	
m × 0.3025	115.737.513	

街廓点坐標及街廓面積計算簿 馬(上西川) 95-2

街廓番号 (No. 76)

点	方位角(A)	距離(S)	Cos A		Sin A		x	y	(3) 複緯距	(4) 複経距	(1)×(4)	(2)×(3)	
			(1) S Cos A	(2) S Sin A									
29							938.639	588.855					
30			+	0.071	+	8.193	938.568	580.662	+	0.071	+	8.193	+
36			-	10.594	-	0.017	949.162	580.679	-	10.452	+	16.369	-
47			-	0.147	-	8.144	949.309	588.823	-	21.193	+	8.208	-
29			+	10.670	-	0.032	938.639	588.855	-	10.670	+	0.032	+

307	937.818	-937000	0.818	-	0.676	580.661	-580000	0.661	+	8.558	0.446836	7.001262		
30	938.568		1.568	-	0.821	580.662		0.662	-	8.194	0.543502		12.848192	
29	938.639		1.639	+	0.676	588.855		8.855	-	8.558	5.985980		0.26562 14.028247	
29	937.892		0.892	+	0.821	589.220		9.220	+	8.194	7.569620		3.309068 3.07412 3.07412 874154	
											10.565600	0.990338	14.028247	26.896078
											10.565262		12.565262	3.07412
													3.07412	3.07412

$\times \frac{1}{2} = 6.282631$   
 倍面積 173.696618  
 面積 86.848309  
 6.582631  
 73.130940  
 m<sup>2</sup> × 0.3025 = 坪

街廓点坐標及街廓面積計算簿 駁2(上石牛) 40/-8 街廓番号 (No. 76)

点	方位角(A)	距離(S)	Cos A	Sin A	x	y	(3) 複緯距	(4) 複經距	(1)×(4)	(2)×(3)
			(1) S Cos A	(2) S Sin A						
28					938.694	595.257				
29			+ 0.045	6.402	938.639	588.855	+ 0.045	6.402		
07			- 10.670	0.032	949.309	588.823	- 10.670	12.836		
27			- 0.116	6.068	949.425	595.191	- 21.046	6.400		
28			+ 10.731	0.066	938.694	595.257	- 10.731	0.066		

29-1	937.892	0.892	- 0.695	589.220	1.220	+ 6.407		0.347900	6.215044	
29	938.639	1.639	- 0.747	588.855	0.855	- 6.037		0.685710		9.894643
28	938.694	1.694	+ 0.695	595.257	2.257	- 6.407	5.043615			10.853458
28-1	937.944	0.944	+ 0.747	595.257	7.257	+ 6.037	5.434714		5.698928	
							8.67739	5.33610	11.43972	20.248101
							10.43329	1.456585		
							9.334129			
							8.737444			
									9.334129	
									4.667064	
									4.667064	

倍面積 136.653764  
 面積 68.326882  
 4.667064  
 72.733946  
 m × 0.3025 = 坪

街廓点坐標及街廓面積計算簿 卷(五) 1-3

街廓番号 (No. 76)

点	方位角(A)	距離(S)	Cos A		Sin A		x	y	(3) 複線距	(4) 複経距	(1)×(4)	(2)×(3)	
			(1) S Cos A	(2) S Sin A									
44							938.576	606.252					
25			+	0.106	-	7.993	938.440	598.259	+	0.106	+	7.993	+
26			-	0.933	-	0.068	949.073	598.191	-	0.661	+	16.044	-
38			+	0.136	-	7.068	949.237	606.059	-	<del>0.142</del> <sup>0.458</sup>	+	8.204	-
44			+	0.661	-	0.193	938.576	606.252	-	0.661	+	0.193	+
点検点坐標計算										Σ			
										倍面積	171.25/217	171.25/217	
										面積	25.62+608	✓	
										m × 0.3025 = 坪			

街廓点坐標及街廓面積計算簿 表(5)7-3

街廓番号 (No. 76)

点	方位角(A)	距離(S)	Cos A		Sin A		x	y	(3) 複緯距	(4) 複経距	(1)×(4)	(2)×(3)	
			(1) S Cos A	(2) S Sin A									
17							934.046	614.309					
41			+	0.112	+	6.145	933.934	608.154	+	0.112	+	6.145	+
42			-	0.900	+	0.043	936.834	608.101	-	2.676	+	12.363	-
16			-	0.036	-	7.256	936.870	615.080	-	4.612	+	4.179	+
17			+	0.826	+	1.071	934.046	614.309	-	2.824	-	1.071	-
点檢点坐標計算										Σ			
										倍面積	38.372776	38.372776	
										面積	19.186388	√	
										m × 0.3025 = 坪			

# 街廓点坐标及街廓面积计算簿 表(5) 8

街廓番号 (No. 76)

点	方位角(A)	距離(S)	Cos A		Sin A		x	y	(3) 複經距	(4) 複經距	(1)×(4)	(2)×(3)
			(1) S Cos A	(2) S Sin A								
15							943.150	617.763				
40			0.130	9.779			943.280	607.984	0.130	9.779		
09			6.825	0.107			949.205	607.877	6.825	19.665		
12			0.227	12.037			949.432	620.147	12.037	7.502		
15			6.282	2.386			943.150	617.763	6.282	2.386		
点檢点坐标計算										Σ		
										倍面積	134.465637	134.465637
										面積	67.232818	✓
										m × 0.3025 = 坪		



街廓点坐標及街廓面積計算簿

第(8) 1-2  
7-2

街廓番号 (No. 76)

点	方位角(A)	距離(S)	Cos A		Sin A		x	y	(3) 複緯距	(4) 複經距	(1)×(4)	(2)×(3)
			(1) S Cos A	(2) S Sin A								
16							936.870	615.380				
42			+0.2006	-0.7279	936.834	608.101	+0.2006	7.279				
43			-0.1773	-0.0022	938.607	608.069	-0.1701	14.490				
44			-0.0031	-1.817	938.576	606.252	-0.443	16.439				
38			-0.661	-0.193	949.237	606.059	-14.073	18.469				
39			-0.032	-1.818	949.205	607.877	-24.702	16.824				
40			-0.925	-0.107	943.280	607.984	-18.745	14.899				
15			-0.100	-0.779	943.150	617.763	-12.690	15.013				
16			-0.280	-0.983	936.870	615.380	-6.280	2.483				
点檢点坐標計算										Σ		
										倍面積	147.279813	147.279813
										面積	73.639906	73.639906
										m × 0.3025 = 坪		

街廓点坐标及街廓面积计算簿 第(五)号

街廓番号 (No. 76)

点	方位角(A)	距離(S)	Cos A		Sin A		x	y	(3) 複緯距	(4) 複經距	(1)×(4)	(2)×(3)	
			(1) S Cos A	(2) S Sin A									
			--	--									
19						930.647	613.019						
24			+	0.057	+	14.712	930.590	598.907	+	0.057	+	14.712	+
24			-	7.850	+	0.048	938.440	598.259	-	7.736	+	39.472	-
23			-	0.167	-	9.810	938.607	608.069	-	16.753	+	69.710	-
21			+	4.673	-	0.085	933.934	608.154	-	11.247	+	8.815	+
17			-	5.112	-	6.155	934.046	614.009	-	6.686	+	30.575	+
18			+	0.099	+	1.290	930.647	613.019	-	0.099	-	1.290	-
			--	--									
			--	--									
			--	--									
			--	--									
			--	--									
			--	--									
			--	--									
点檢点坐标計算										Σ	--	--	
			--	--						倍面積	192727.80	192727.80	
			--	--						面積	96.363900	✓	
			--	--						m × 0.3025 = 坪			

# 街廓点坐标及街廓面积计算簿 第 6-1

街廓番号 (No. 76)

点	方位角(A)	距離(S)	Cos A		Sin A		x	y	(3) 複緯距	(4) 複經距	(1)×(4)	(2)×(3)	
			(1) S Cos A	(2) S Sin A									
20							920.280	609.086					
21			-1	0.011	-1	12.016	920.269	596.870	+	0.011	+	12.016	+
22			-	5.477	+	2.034	925.746	596.836	-	5.477	+	24.466	-
19			-	0.058	-	14.346	925.804	611.182	-	0.058	+	10.154	-
20			-1	5.524	+	2.096	920.280	609.086	-	5.524	-	2.096	-
点檢点坐标計算										Σ			
										倍面積	146.033	147.146.033142	
										面積	73.016571	✓	
										m × 0.3025 = 坪			

街廓点坐標及街廓面積計算簿 表(第) 6-2

街廓番号 (No. 76)

点	方位角(A)	距離(S)	Cos A		Sin A		x	y	(3) 複緯距	(4) 複経距	(1)×(4)	(2)×(3)	
			(1) S Cos A	(2) S Sin A									
			--		--								
19			--		--	925.804	611.182						
22			+	0.058	+	14.346	925.746	596.836	+	0.058	+	14.346	+
23			-	4.838	+	0.029	930.584	596.807	-	4.722	+	28.721	-
18			-	0.063	-	16.212	930.647	613.019	-	9.623	+	12.588	-
19			+	4.843	+	1.837	925.804	611.182	-	4.843	-	1.837	-
			--		--								
			--		--								
			--		--								
			--		--								
			--		--								
			--		--								
			--		--								
			--		--								
			--		--								
			--		--								
点檢点坐標計算										Σ	--	--	
			--		--					倍面積	147806.615	147806.615	
			--		--					面積	73.90307	✓	
			--		--					m × 0.3025 = 坪			

中経測量株式会社

街廓点坐标及街廓面积计算簿 取(上石井) 27-73

街廓番号 (No. 76)

点	方位角(A)	距離(S)	Cos A		Sin A		x	y	(3) 複緯距	(4) 複経距	(1)×(4)	(2)×(3)
			(1) S Cos A	(2) S Sin A								
IX							958.481	623.580				
49			+ 0.283	+ 40.970			958.198	582.610	+ 0.283	+ 40.970		
73			- 20.822	- 0.111			979.150	582.721	- 20.822	+ 21.829		
76			- 0.451	- 0.134			979.701	614.855	- 41.889	+ 48.584		
91			+ 4.436	+ 1.683			975.265	614.172	- 38.004	+ 17.133		
72			+ 0.125	- 15.730			975.140	629.902	- 33.643	+ 3.086		
IX			+ 16.659	+ 6.022			958.481	623.580	- 16.659	- 6.022		
点検点坐标計算										Σ		
										倍面積	1708.186744	1758.186744
										面積	879.093371	✓
										m × 0.3025 = 坪		

街廓点坐标及街廓面积计算簿

72-1  
73-44  
73-45

街廓番号 (No. 76)

点	方位角(A)	距離(S)	Cos A		Sin A		x	y	(3) 複緯距	(4) 複経距	(1)×(4)	(2)×(3)
			(1) S Cos A	(2) S Sin A								
49							958.198	582.610				
50			+ 0.267	+ 0.961	+ 958.131	+ 572.809	+ 2.267	+ 9.801				
51			- 1.986	+ 1.987	960.117	470.822	- 1.852	+ 21.589				
52			- 1.837	- 0.125	978.954	470.947	- 22.675	+ 23.441				
73			- 0.196	- 1.774	979.150	482.721	- 41.708	+ 11.452				
49			+ 20.942	+ 0.111	958.198	582.610	- 20.942	- 0.111				
点檢点坐标計算										Σ		
										倍面積	488.445	438
										面積	244.222	71.9 ✓
										m × 0.3025 = 坪		

街廓点坐标及街廓面积计算簿 第(第) 84

街廓番号 (No. 76)

点	方位角(A)	距離(S)	Cos A		Sin A		x	y	(3) 複緯距	(4) 複經距	(1)×(4)	(2)×(3)
			(1) S Cos A	(2) S Sin A								
70						980.808	632.052					
77			0.103	+	15.75	980.911	616.301	-	0.103	+	15.75	-
78			6.004	-	22.35	987.245	618.636	-	6.004	+	22.35	-
69			0.008	-	15.288	987.207	633.924	-	12.866	+	11.464	+
VII			0.473	+	0.750	980.764	633.174	-	9.085	-	2.994	-
70			2.956	+	1.122	980.808	632.052	-	2.956	-	1.122	-
点檢点坐标計算										Σ		
										倍面積	199.988.570	199.988.573
										面積	99.994.286	v.
										m × 0.3025 = 坪		

中 國 測 量 學 理 論 考

街廓点坐标及街廓面积计算簿 第(第) 04-1

街廓番号 (No. 76)

点	方位角(A)	距離(S)	Cos A		Sin A		x	y	(3) 複緯距	(4) 複經距	(1)×(4)	(2)×(3)
			(1) S Cos A	(2) S Sin A								
72							974.140	629.902				
71			-	0.125	+ 1.4730		974.265	614.172	-	0.125	+ 1.4730	-
72			-	0.229	- 1.225		978.496	614.397	-	0.479	+ 0.225	-
71			+ 0.125	- 1.4730		978.369	631.127	-	6.483	+ 0.280	+ 0.125	-
72			+ 0.229	- 1.225		974.140	629.902	-	0.229	- 1.225	-	-
点檢点坐标計算										Σ		
										倍面積	101,890.490	101,890.490
										面積	10,945.295	10,945.295
										m × 0.3025 = 坪		



街廓点坐标及街廓面积计算簿 第(号) 84-3

街廓番号 (No. 76)

点	方位角(A)	距離(S)	Cos A		Sin A		x	y	(3) 複經距	(4) 複經距	(1)×(4)	(2)×(3)
			(1) S Cos A	(2) S Sin A								
68							987.345	633.948				
79			0.007	+	15.273		987.342	618.674	0.007	+	15.273	
80			0.862	-	0.368		988.214	618.993	0.876	+	40.228	
67			0.002	-	15.143		988.216	634.106	0.740	+	14.767	
68			0.871	+	0.188		987.345	633.948	0.871	-		
点檢点坐标計算										Σ		
										倍面積	26.956729	26.956729
										面積	13.178364	
										m × 0.3025 = 坪		

街廓点坐标及街廓面积计算簿 表乙(42种) 123,120-d

街廓番号 (No. 76)

点	方位角(A)	距離(S)	Cos A		Sin A		x	y	(3) 複緯距	(4) 複經距	(1)×(4)	(2)×(3)
			(1) S Cos A	(2) S Sin A								
86						-147	981.183	614.803				
87			+ 0.063	- 21.819	-148	980.820	492.984	2.063	+ 21.819			
59			- 0.163	- 0.449		012.456	493.443	00.910	+ 43.79			
60			- 0.264	- 29.383		012.720	622.826	62.810	+ 13.007			
85			+ 20.830	- 4.182	-147	988.890	617.644	09.244	- 10.864			
86			+ 7.707	- 2.841		981.183	614.803	7.707	- 2.841			
点檢点坐标計算										Σ		
										倍面積	112.096222	142.396222
										面積	821.198111	821.198111
										m × 0.3025 = 坪		

# 街廓点坐标及街廓面积计算簿 駁二(上石井)128

街廓番号 (No. 76)

点	方位角(A)	距離(S)	Cos A		Sin A		x	y	(3) 複緯距	(4) 複経距	(1)×(4)	(2)×(3)
			(1) S Cos A	(2) S Sin A								
67							988.216	634.136				
80			+	0.002	-	15.143	988.216	618.993	+	0.002	15.143	+
94			-	0.255	-	0.074	988.469	619.087	-	0.251	20.192	-
81			-	4.188	-	0.009	992.657	619.998	-	4.694	29.187	-
66			-	0.096	-	14.118	992.753	635.116	-	8.978	13.158	-
67			+	4.537	+	0.980	988.216	634.136	-	4.537	0.980	-
点檢点坐标計算										Σ		
										倍面積	計. 613218	計. 613218
										面積	67.806629	67.806629
										m × 0.3025 = 坪		

中 國 地 理 學 會 編 印

街廓点坐標及街廓面積計算簿 取2(上石井)128-14 街廓番号 (No. 76)

点	方位角(A)	距離(S)	Cos A	Sin A	x	y	(3) 複緯距	(4) 複経距	(1)×(4)	(2)×(3)
			(1) S Cos A	(2) S Sin A						
66					992.743	635.116				
81			+ 0.096	+ 15.118	992.647	619.998	+ 0.096	+ 15.118		+
82			- 4.392	- 0.955	997.049	620.953	- 4.200	+ 29.281		+
65			- 0.171	- 15.129	997.220	636.082	- 8.763	+ 131.97		+
66			+ 4.467	+ 0.966	992.743	635.116	- 4.467	- 0.966		-
点検点坐標計算								Σ		
								倍面積	133,722,633	133,722,633
								面積	66,861,316	66,861,316
								m × 0.3025 = 坪		

街廓点坐标及街廓面积计算簿 取2(上段) 128-16

街廓番号 (No. 76)

点	方位角(A)	距離(S)	Cos A		Sin A		x	y	(3) 複緯距	(4) 複経距	(1)×(4)	(2)×(3)	
			(1) S Cos A	(2) S Sin A									
			--	--									
64						-148							
						001.680	637.044						
83			+		+	14.120	001.518	621.925	+	0.162	+	14.120	+
84			-		-	4.440	0.965	004.958	622.890	-	4.116	29.275	-
63			-		-	0.169	14.116	006.127	638.006	-	8.725	13.194	-
64			+		+	4.447	0.961	001.680	637.044	-	4.447	0.961	-
			--	--									
			--	--									
			--	--									
			--	--									
			--	--									
			--	--									
			--	--									
			--	--									
			--	--									
			--	--									
			--	--									
			--	--									
点検点坐标计算										Σ	--	--	
										倍面積	134,034.913	134,034.913	
										面積	67,017.456	67,017.456	
										m × 0.3025 = 坪			

# 街廓点坐標及街廓面積計算簿 駁二(上段)128-17

街廓番号 (No. 76)

点	方位角(A)	距離(S)	Cos A		Sin A		x	y	(3) 複經距	(4) 複經距	(1)×(4)	(2)×(3)
			(1) S Cos A	(2) S Sin A								
63							006.127	508.006				
93			+ 0.082		+ 7.302		006.045	630.705	+ 0.082	+ 7.302		+
62			- 6.744		- 0.127		012.789	630.417	- 6.580	+ 1.479		-
71			- 0.081		- 8.946		012.870	639.463	- 12.405	+ 6.032		+
63			+ 6.743		+ 1.447		006.127	638.006	- 6.743	- 1.447		-
点檢点坐標計算										Σ		
										倍面積	09.464883	09.464883
										面積	√4.702441	√4.702441
										m × 0.3025 = 坪		

中華郵政特准掛號認爲新聞紙類

街廓点坐標及街廓面積計算簿 駅2(上研) 128018 街廓番号 (No. 76)

点	方位角(A)	距離(S)	Cos A		Sin A		x	y	(3) 複緯距	(4) 複経距	(1)×(4)	(2)×(3)	
			(1) S Cos A	(2) S Sin A									
			--		--								
93						006.044	630.704						
84			+	0.087	+	7.814	224.958	622.890	+	0.087	+	7.814	+
61			-	6.776	-	1.474	012.704	624.364	-	6.602	+	14.154	-
62			-	0.255	-	6.153	012.789	630.517	-	3.433	+	6.527	-
93			+	6.744	-	0.187	006.044	630.704	-	6.744	+	0.187	+
			--		--				--		--	--	
			--		--				--		--	--	
			--		--				--		--	--	
			--		--				--		--	--	
			--		--				--		--	--	
			--		--				--		--	--	
			--		--				--		--	--	
点検点坐標計算										Σ			
										倍面積	94.32143	94.02143	
										面積	17.16277	17.16277	
										m × 0.3025 = 坪			

街廓点坐標及街廓面積計算簿(表) 84-2

街廓番号 (No. 76)

点	方位角(A)	距離(S)	Cos A		Sin A		x	y	(3) 複緯距	(4) 複經距	(1)×(4)	(2)×(3)		
			(1) S Cos A	(2) S Sin A										
71							978.369	631.127						
92			0.124	+	15.730		978.494	615.397	0.124	+	15.730			
76			1.207	-	0.458		979.701	615.855	1.207	+	31.002			
77			1.210	-	0.446		980.911	616.301	0.874	+	40.098			
70			0.103	-	15.741		980.808	632.042	4.981	+	13.901			
71			2.409	+	0.925		978.369	631.127	2.409	-	0.925			
点檢点坐標計算										Σ				
										倍面積	75.628	√16	75.628	√16
										面積	38.914	258	√	
										m × 0.3025 = 坪				



街廓点坐標及街廓面積計算簿 表(表用) 84-4

街廓番号 (No. 76)

点	方位角(A)	距離(S)	Cos A		Sin A		x	y	(3) 複緯距	(4) 複経距	(1)×(4)	(2)×(3)
			(1) S Cos A	(2) S Sin A								
69							987.207	603.924				
78			0.008	15.288			987.245	618.636	0.008	15.288		
79			0.107	0.039			987.042	618.675	0.123	10.437		
68			0.007	15.273			987.045	603.948	0.223	15.225		
69			0.108	0.024			987.207	603.924	0.188	0.024		
点検点坐標計算										Σ		
										倍面積	0.285780	0.285780
										面積	1.642890	√
										m × 0.3025 = 坪		



街廓点坐标及街廓面积计算簿 表1(上右#) 410

街廓番号 (No. 76)

点	方位角(A)	距離(S)	Cos A		Sin A		x	y	(3) 複緯距	(4) 複経距	(1)×(4)	(2)×(3)	
			(1) S Cos A	(2) S Sin A									
87							980.820	492.984					
53			+	0.366	+	22.027	980.444	470.957	+	0.366	+	22.027	+
54			-	14.466	-	0.097	995.000	471.044	-	13.814	+	43.957	+
88			-	0.282	-	22.140	994.282	493.194	-	28.642	+	21.720	+
87			+	14.462	+	0.210	980.820	492.984	-	14.462	-	21.210	-
点検点坐标計算										Σ			
										倍面積	640.498700	640.498700	
										面積	020.219250	020.219250	
										m × 0.3025 = 坪			





