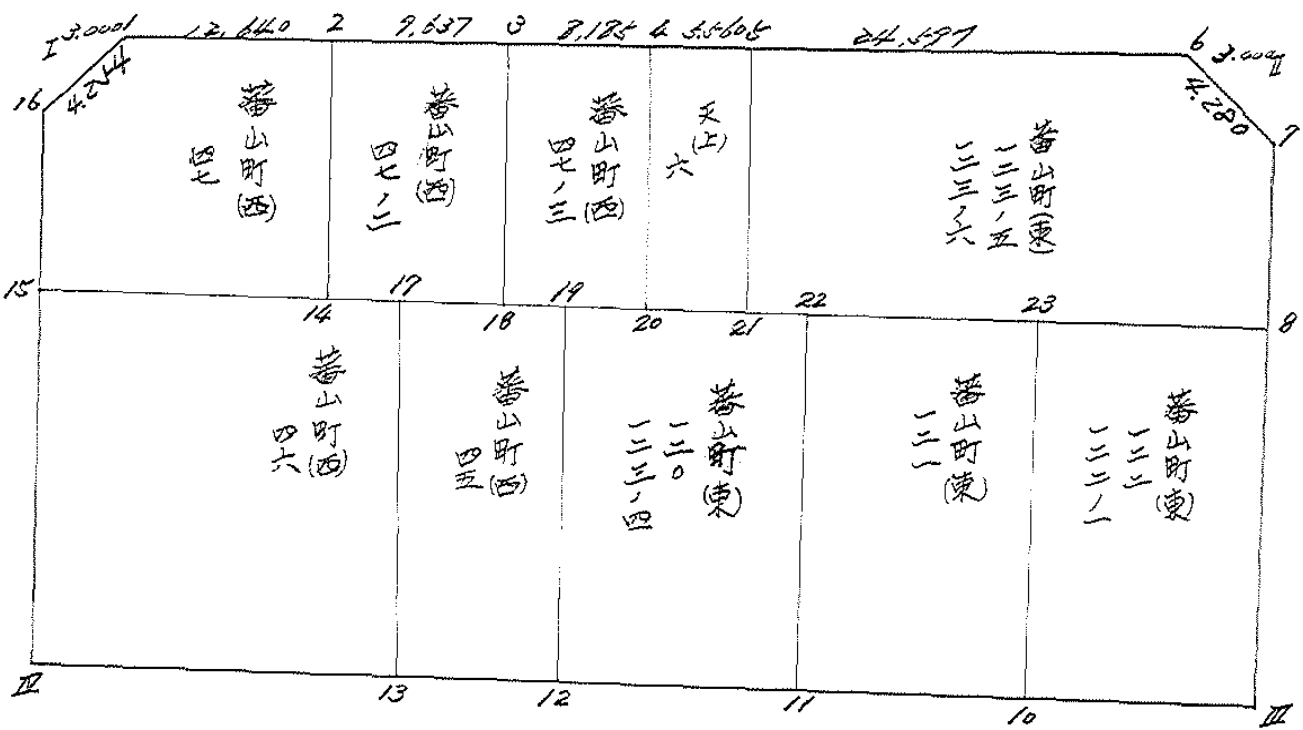


略

図



計算面積 =  m<sup>2</sup>  
 角切面積 =   
 換地面積 =

地 番	面積	地 番	面積
暮山町(西) 47	197.777 966 ✓		
" 47-2	120.000 047 ✓		
" 47-3	100.446 718 ✓		
天(上) 6	69.197 178 ✓		
暮山町(東) 122 122-1	220.016 701 ✓		
" 121	228.061 094 ✓		
" 120 123-4	209.191 819 ✓		
" 66	078.901 146 ✓		
" 120 ✓ -6	024.093 490 ✓		
暮山町(西) 45	167.904 404 ✓		
		換地面積	2044.624 118
		自切面積	8.997 720
		通路面積	
		街區面積	2064.607 041
		差	0.014 790

2065.60



# 街廓点坐標及街廓面積計算簿 角切

街廓番号 (No. 3)

点	方位角(A)	距離(S)	Cos A		Sin A		x	y	(3) 複緯距	(4) 複経距	(1)×(4)	(2)×(3)
			(1) S Cos A	(2) S Sin A								
I							237.140	762.770				
1			0.047	2.999			239.200	749.771	0.047	2.999		
16			2.942	0.070			242.142	762.866	0.046	2.924		
I			2.999	0.074			239.140	762.770	2.999	0.074		
1	104.428											
16	46.142	4.244	691.441	722.337			226.142					
点檢点坐標計算										Σ		
										位面積	8.99829	8.99829
										面積	4.499109	✓
										m × 0.3025 = 坪		

# 街廓點坐標及街廓面積計算簿 角切

街廓番號 (No. **3**)

點	方位角(A)	距離(S)	Cos A		Sin A		x	y	(3) 複緯距	(4) 複經距	(1)×(4)	(2)×(3)
			(1) S Cos A	(2) S Sin A								
6							240.000	700.162				
II			0.047 <sup>+</sup>	2.999	240.000	240.000	240.000	240.160	0.047 <sup>+</sup>	2.999	-	-
7			0.000	0.004	240.000	240.000	240.000	240.167	0.114 <sup>+</sup>	4.994	-	+
6			0.047 <sup>-</sup>	2.994	240.000	240.000	240.000	700.162	0.047 <sup>+</sup>	2.994	+	+
7	0.979719											
6	44.2447	4.280 <sup>+</sup>	714.313	699.827			0.14-0.14-1.0					
點檢點坐標計算										Σ		
										倍面積	8.997228	8.997228
										面積	4498.614	
										m × 0.3025 = 坪		

中經測量株式會社





街廓點坐標及街廓面積計算簿 臺南市(四)47-W

街廓番號 (No. 3)

點	方位角(A)	距離(S)	Cos A		Sin A		x	y	(3) 複緯距	(4) 複經距	(1)×(4)	(2)×(3)
			(1) S Cos A	(2) S Sin A								
0							239.624	937.498				
4			-0.156	8.184			239.780	929.314	-0.156	8.184	-	-
20			-12.565	0.105			252.345	929.449	-12.877	16.233	-	+
18			0.050	8.226			252.295	937.675	25.392	7.872	+	+
0			-12.671	0.177			239.624	937.498	-12.671	0.177	-	-
點檢點坐標計算										Σ		
										倍面積	207.093516	207.093516
										面積	103.546758	✓
										m × 0.3025 = 坪		



街廓点坐標及街廓面積計算簿 天(上) 6.

街廓番号 (No. **3**)

点	方位角(A)	距離(S)	Cos A		Sin A		x	y	(3) 複経距	(4) 複経距	(1)×(4)	(2)×(3)
			(1) S Cos A	(2) S Sin A								
			--	--								
4			--	--			209.780	929.014				
5			- 0.106	+ 5.559			209.886	923.755	- 0.106	+ 5.559	-	-
21			- 12.485	- 0.209			252.579	923.964	- 12.705	+ 10.909	-	+
20			+ 0.034	- 5.485			252.565	929.449	- 25.164	+ 5.215	+	+
4			- 12.565	- 0.125			209.780	929.014	- 12.565	- 0.125	-	-
			--	--					--	--	--	--
			--	--					--	--	--	--
			--	--					--	--	--	--
			--	--					--	--	--	--
			--	--					--	--	--	--
			--	--					--	--	--	--
			--	--					--	--	--	--
			--	--					--	--	--	--
点検点坐標計算										Σ	--	--
										倍面積	138.09456	138.09456
										面積	69.197178	✓
										m × 0.3025 = 坪		

街廓点坐標及街廓面積計算簿 蕃山町(東)122-  
122-1

街廓番号 (No. 3)

点	方位角(A)	距離(S)	Cos A		Sin A		x	y	(3) 複経距	(4) 複経距	(1)×(4)	(2)×(3)
			(1) S Cos A	(2) S Sin A								
20						252.469	909.170					
8			0.074	11.991	252.543	897.179	0.074	11.991				
14			18.740	0.025	271.283	897.204	18.888	23.957				
10			0.081	11.847	271.202	909.051	07.547	12.085				
20			18.733	0.119	252.469	909.170	18.733	0.119				
点検点坐標計算										Σ		
										倍面積	446.633402	446.633402
										面積	223.316701	✓
										m × 0.3025 = 坪		

街廓点坐標及街廓面積計算簿 善山町(東)121

街廓番号 (No. 3)

点	方位角(A)	距離(S)	Cos A		Sin A		x	y	(3) 複緯距	(4) 複経距	(1)×(4)	(2)×(3)
			(1) S Cos A	(2) S Sin A								
22/							252.595	921.548				
23/			0.074	12.178	+		252.469	909.170	0.074	12.178	-	-
10/			18.733	0.119	+		271.202	909.051	18.881	24.475	-	-
11/			0.084	12.210	-		271.118	921.261	07.530	12.384	+	+
22/			18.723	0.087	-		252.595	921.548	18.723	0.087	+	+
点検点坐標計算										Σ		
										倍面積	466.722190	466.722190
										面積	228.361095	228.361095
										m × 0.3025 = 坪		

# 街廓点坐标及街廓面积计算簿 泰山町(専) <sup>120</sup>/<sub>120-4</sub>

街廓番号 (No. 3)

点	方位角(A)	距離(S)	Cos A		Sin A		x	y	(3) 複緯距	(4) 複経距	(1)×(4)	(2)×(3)
			(1) S Cos A	(2) S Sin A								
1P✓							252.516	934.147				
22✓			0.079	12.799			252.595	921.348	0.079	12.799		
11✓			18.723	0.087			271.118	921.261	18.881	25.685		
12✓			0.087	12.758			271.051	934.019	07.517	13.014		
1P✓			18.715	0.128			252.516	934.147	18.715	0.128		
点検点坐标计算										Σ		
										倍面積	478.583638	478.583638
										面積	209.191819	✓
										m × 0.3025 = 坪		

街廓点坐標及街廓面積計算簿 泰山町(西)46

街廓番号 (No. 3)

点	方位角(A)	距離(S)	Cos A		Sin A		x	y	(3) 複緯距	(4) 複經距	(1)×(4)	(2)×(3)
			(1) S Cos A	(2) S Sin A								
N							252.109	963.089				
17			0.122	+	19.965	+	252.261	943.124	0.122	+	19.965	-
10			18.709	+	0.135	+	270.970	942.989	18.709	+	40.065	-
70			0.41	-	20.458	-	270.829	963.547	07.521	+	19.662	+
N			18.690	+	0.458	+	252.109	963.089	18.690	-	0.458	-
点檢点坐標計算										Σ		
										倍面積	757.802313	757.802313
										面積	278.901156	✓
										m × 0.3025 = 坪		

街廓点坐標及街廓面積計算簿 暮山町(車) <sup>120-√</sup> <sub>-6</sub>

街廓番号 (No. **3**)

点	方位角(A)	距離(S)	Cos A		Sin A		x	y	(3) 複緯距	(4) 複經距	(1)×(4)	(2)×(3)
			(1) S Cos A	(2) S Sin A								
√							239.886	923.755				
6			0.449 <sup>+</sup>	23.593	240.335	900.162	0.449 <sup>+</sup>	23.593	-	-		
7			0.957 <sup>+</sup>	2.995	243.392	897.167	0.957 <sup>+</sup>	50.181	-	-		
8			9.151	0.012	252.543	897.179	16.163 <sup>+</sup>	53.164	-	+		
21			0.164	26.785	252.579	923.964	25.150 <sup>+</sup>	26.467 <sup>+</sup>		+		
√			12.493	0.209	239.886	923.755	12.493	0.209	-	-		
点檢点坐標計算										Σ		
										倍面積	648.787187	648.787187
										面積	324.493593	✓
										m × 0.3025 = 坪		

# 街廓点坐标及街廓面积计算簿 泰山町(西) 4

街廓番号 (No. **3**)

点	方位角(A)	距離(S)	Cos A		Sin A		x	y	(3) 複緯距	(4) 複経距	(1)×(4)	(2)×(3)
			(1) S Cos A	(2) S Sin A								
17✓							252.261	943.124				
19✓		0.055	-	8.977	+		252.316	934.147	-	0.055	8.977	-
12✓		18.715	-	0.128	+		271.031	934.019	-	18.825	18.082	-
13✓		0.061	-	8.970	+		270.970	942.989	+	07.479	9.240	+
17✓		18.709	+	0.135	-		252.261	943.124	+	18.709	0.135	+
点検点坐标计算										Σ		
										倍面積	225.809010	225.809010
										面積	167.904505	✓
										m × 0.3025 = 坪		

市産測量株式会社