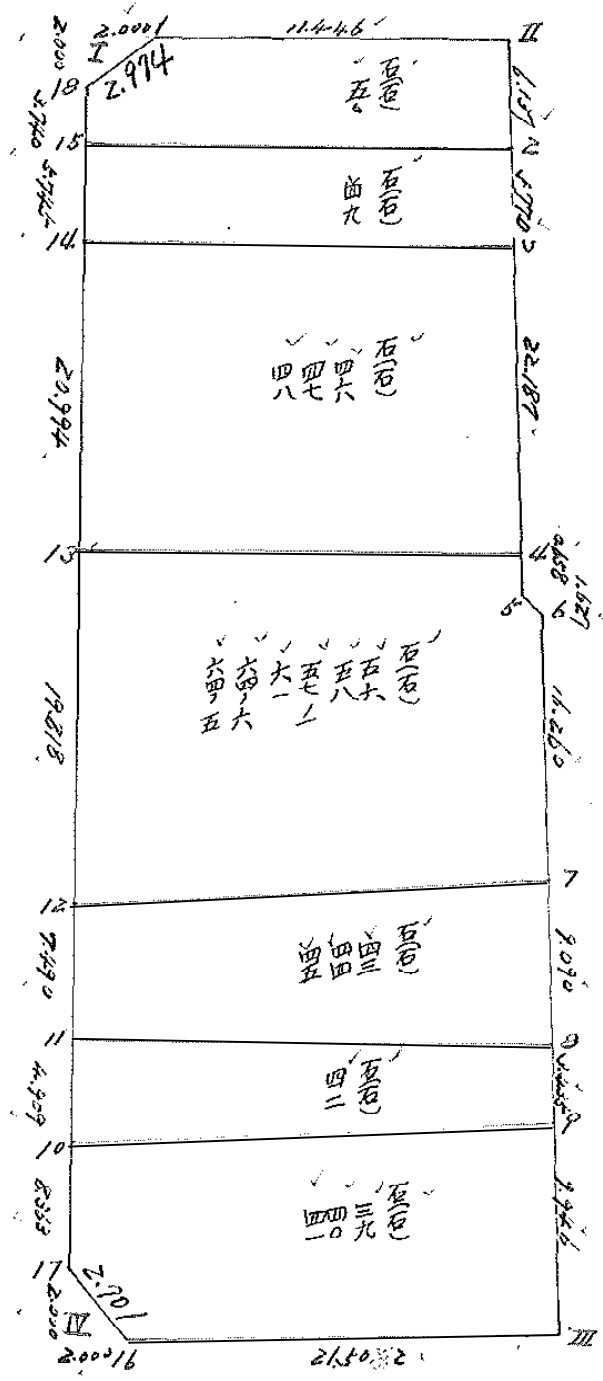


街廊一原子一覽表用紙 (No. 116)

略 図

計算面積 = _____ m²
 角切面積 = _____
 換地面積 = _____



地 番	面 積		
石 (石) 50	80. 116 882		
	49	84. 085 181	
	46 48		
	47	058. 421 902	
56 57-1 64-6	574 469 400		
58 61 64-5	574. 301 480		
43 45	176 862 194		
44	176. 009 502		
42	92. 309 503		
41	91. 728 721		
59 61	231 704 449		
40	229. 948 202		
		換地面積	1099. 000 011 1099. 401 872 0 980 099 1099 468
		角切	
		道路	200 210 1400. 296 714 1099 411 111
		街区面積	0. 014 304 1000 791

街廓点坐標及街廓面積計算簿 角切

街廓番号 (No. 116)

点	方位角(A)	距離(S)	Cos A		Sin A		x	y	(3) 複緯距	(4) 複經距	(1)×(4)	(2)×(3)
			(1) S Cos A	(2) S Sin A								
16							242.046	182.004				
17			+ 0.446	- 1.948		241.870	184.242	+ 0.446	- 1.948			
17			+ 1.899	- 0.626		248.711	183.626	+ 2.811	- 0.270			
16			- 2.044	+ 1.022		242.046	182.004	- 2.044	+ 1.022			
17	0.56/359											
16	29 18 29	2.701	892.000	489.505		140-41-01						
点檢点坐標計算										Σ		
										倍面積	3,784.708	3,784.708
										面積	1,992.044	✓
										m×0.3025=坪		

街廓点坐标及街廓面积计算簿石(石) 50

街廓番号 (No. 116)

点	方位角(A)	距離(S)	Cos A		Sin A		x	y	(3) 複緯距	(4) 複経距	(1)×(4)	(2)×(3)
			(1) S Cos A	(2) S Sin A								
I							191.025	448.800				
II			-	2.407	+	11.190	193.432	447.610	-	2.407	+	11.190
2			-	6.063	-	1.075	199.475	448.693	-	10.857	+	21.407
IV			+	9.420	-	12.969	206.044	462.442	-	12.480	+	6.465
18			+	9.552	+	1.171	202.400	461.481	-	6.408	-	6.408
I			+	1.478	+	2.581	191.025	448.800	-	1.478	-	2.581
点検点坐标计算										Σ		
										倍面積	160.203765	160.203765
										面積	80.116882	✓
										m × 0.3025 = 坪		

街廓点坐标及街廓面积计算簿 (No. 49)

街廓番号 (No. 116)

点	方位角(A)	距離(S)	Cos A		Sin A		x	y	(3) 複經距	(4) 複經距	(1)×(4)	(2)×(3)	
			(1) S Cos A	(2) S Sin A									
N							126.044	462.442					
E			+	12.220	+	12.869	127.474	449.623	-	0.420	+	12.869	-
W			-	5.681	-	1.008	121.446	449.691	-	12.521	+	26.700	-
NE			+	5.645	-	14.659	121.411	464.040	-	14.557	+	11.060	+
N			+	5.456	+	1.798	126.044	462.442	-	5.456	-	1.798	-
点檢点坐标計算										Σ			
										倍面積	168.770463	168.770463	
										面積	84.985181	✓	
										m × 0.3025 = 坪			

中庭測量株式会社

街廓点坐标及街廓面积计算簿 \bar{E} (E) ⁴⁶/₄₇/₄₈

街廓番号 (No. 116)

点	方位角(A)	距離(S)	Cos A		Sin A		x	y	(3) 複緯距	(4) 複經距	(1)×(4)	(2)×(3)
			(1) S Cos A	(2) S Sin A								
14							191.411	464.050				
13			0.645 ⁺	14.659	174.156	449.691	0.645 ⁺	14.659				
4			21.845 ⁻	0.878	217.001	443.469	29.105 ⁺	25.440				
13			5.551 ⁻	17.553	211.450	470.922	4.5429 ⁺	4.209 ⁺				
14			19.909 ⁺	6.572	191.411	464.050	19.909 ⁻	6.572 ⁻				
点檢点坐标計算										Σ		
										倍面積	716.843804	716.843804
										面積	058.421902	058.421902
										m × 0.3025 = 坪		

街廓点坐標及街廓面積計算簿 ⁴³ ⁴⁴ ⁴⁵

街廓番号 (No. 116)

点	方位角(A)	距離(S)	Cos A		Sin A		x	y	(3) 複緯距	(4) 複經距	(1)×(4)	(2)×(3)
			(1) S Cos A	(2) S Sin A								
12							230.272	477.126				
7			- 4.961	+ 20.262	204.203	446.864	- 4.961	+ 20.262	-	-		
			1.961	20.180	204.203	446.864	- 4.961	+ 20.262				
8			- 8.922	+ 1.740	244.141	448.607	- 8.922	+ 1.740	-	-		+
			8.912	1.739	244.141	448.607	- 8.922	+ 1.740				
11			+ 6.762	- 20.864	237.086	479.471	+ 6.762	- 20.864	+ 6.762	- 20.864	+	+
			6.762	20.864	237.086	479.471	+ 6.762	- 20.864				
12			+ 7.114	+ 2.445	230.272	477.126	+ 7.114	+ 2.445	-	-		-
点檢点坐標計算										Σ		
										倍面積	0.63724088	0.63724088
										面積	178.062174	178.062174
											178.062174	✓
										m × 0.3025 = 坪		

街廓点坐标及街廓面积计算簿

41

街廓番号 (No. 116)

点	方位角(A)	距離(S)	Cos A		Sin A		x	y	(3) 複経距	(4) 複経距	(1)×(4)	(2)×(3)
			(1) S Cos A	(2) S Sin A								
10							262.068	481.008				
9			- 4.480	+ 21.742	247.428	449.266	- 4.480	+ 21.742	-	-	-	-
			5.469	21.597	247.428	449.266	5.469	21.597				
Ⅳ			- 9.766	- 1.908	247.296	461.174	- 20.726	+ 41.476	-	-	-	+
			9.766	1.908	247.296	461.174	20.726	41.476				
16			+ 4.948	- 2.101	242.366	492.201	- 24.444	+ 18.407	-	+	-	+
			1.902	20.924			24.444	18.407				
17			+ 2.555	- 1.521	249.791	480.626	- 18.241	+ 4.915	-	-	-	+
10			+ 7.943	+ 2.618	262.068	481.008	- 7.943	- 2.618	-	-	-	-
点検点坐标计算										Σ		
										倍面積	463.4708PP	463.4708PP
										面積	229.9354	229.9354
											221.70544P	
										m × 0.3025 = 坪		

測量株式会社