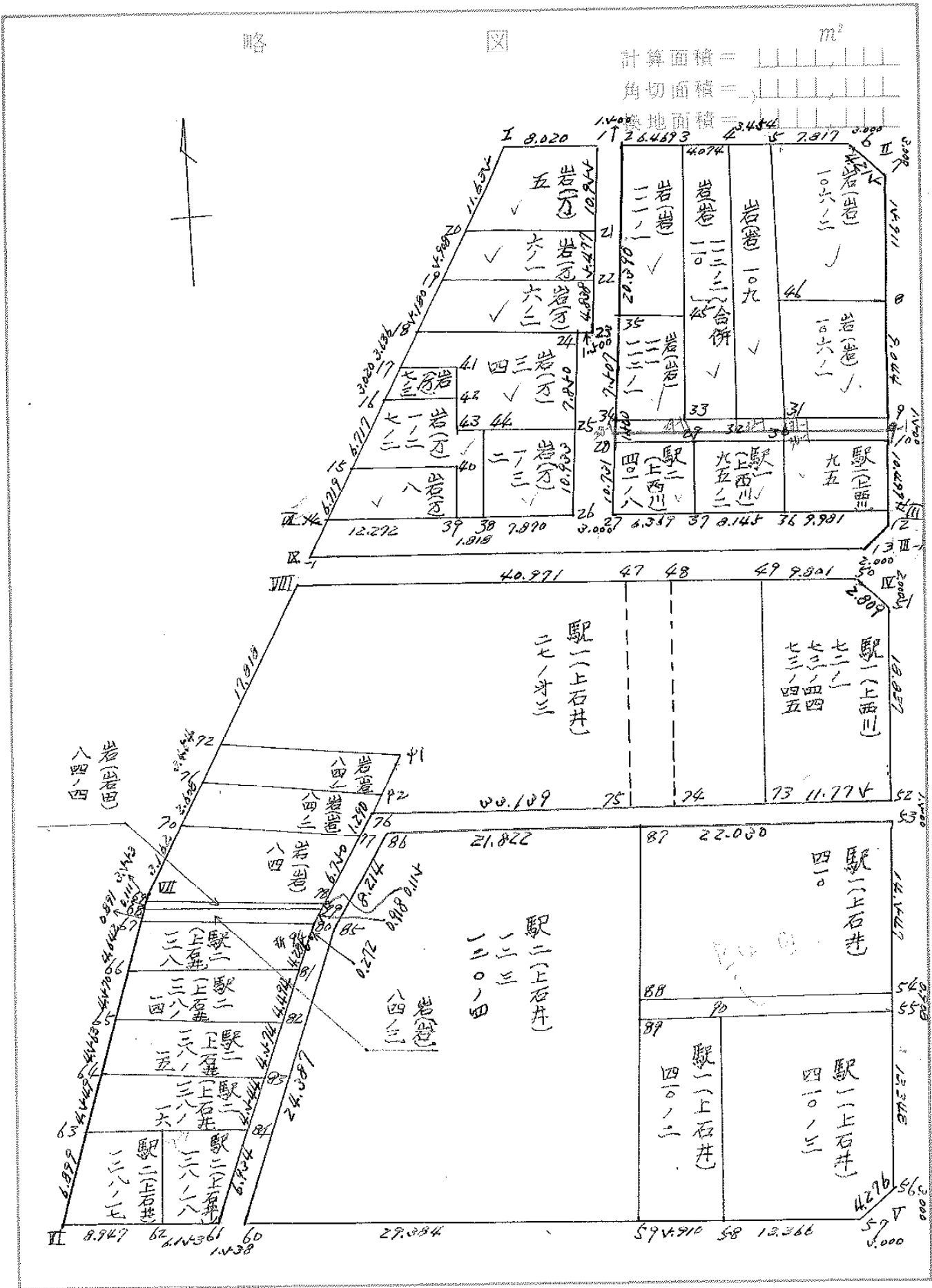
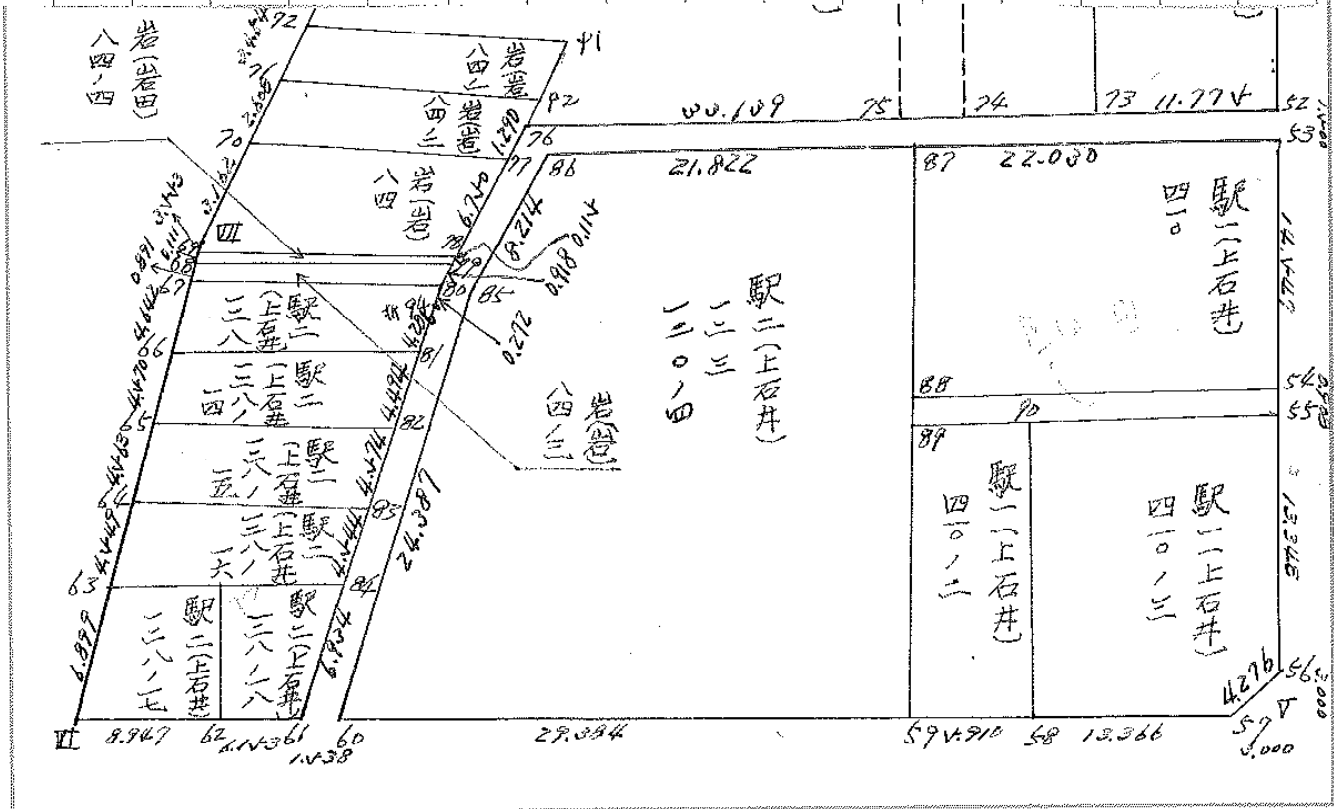
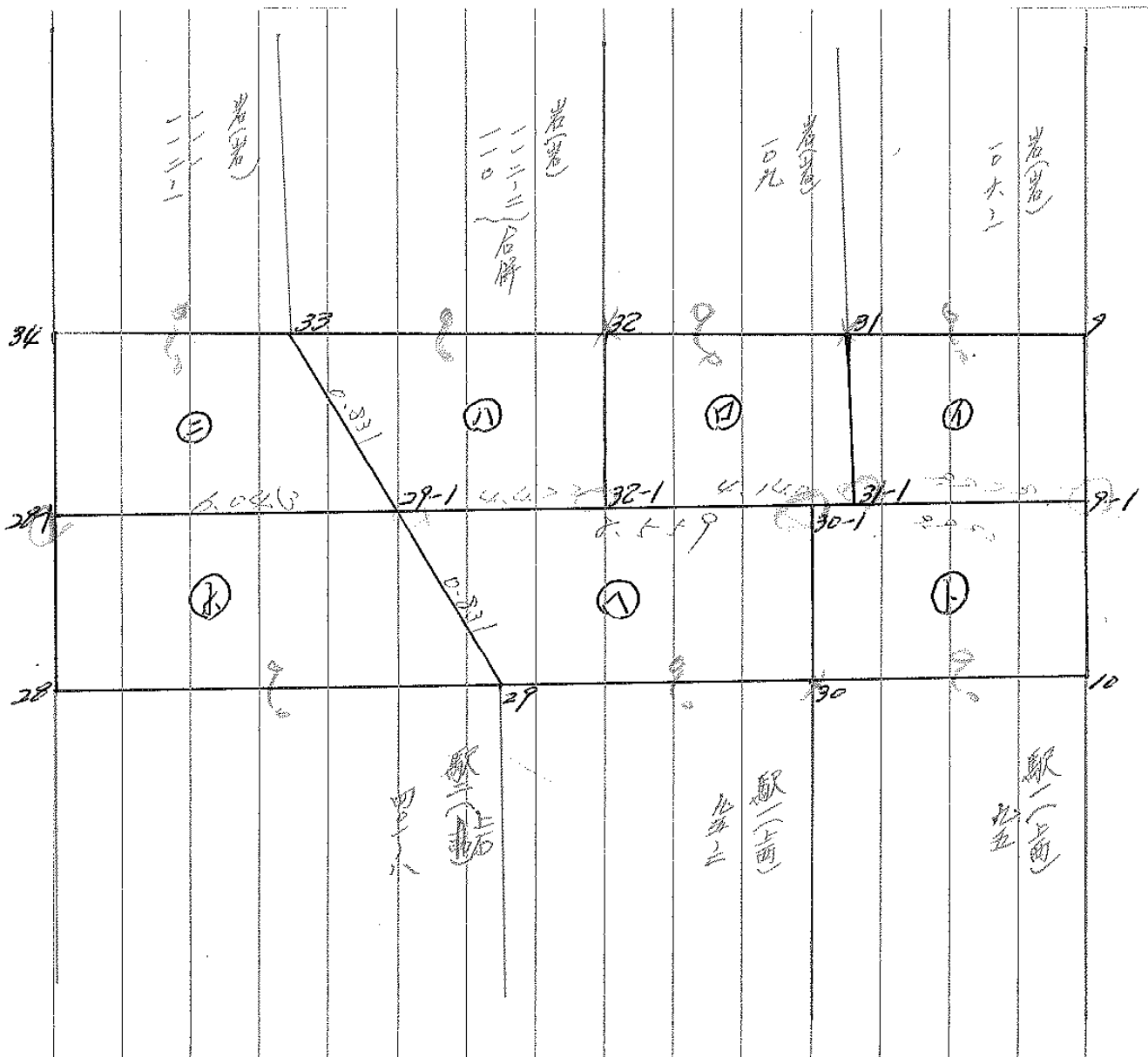


街廊原子一覽表用紙 (No. 78)





地 畝		面 積		地 畝		面 積	
		m ²				m ²	
✓	岩(石) 5	110	352 662	駱(上研)	27-才3	879	293 471
✓	岩(石) 111-1	126	102 263	"	$\frac{72-44}{73-45}$	244	277 719
✓	岩(石) 111	43	442 701	岩(石)	84	99	994 286
✓	岩(石) 112-1	122	567 921	"	84-1	50	945 295
✓	岩(石) 110 } 合併	106	858 018	"	84-2	38	314 258
✓	" 109	194	688 455	"	84-3	13	178 364
✓	" 106-2	91	628 672	岩(石田)	84-4	1	642 890
✓	" 106-1	105	251 667	駱(上研)	$\frac{120-4}{123}$	821	198 111
✓	駱(上研) 95	86	848 309	"	128	67	806 629
✓	" 95-2	68	326 882	"	128-14	66	861 316
✓	駱(上研) 401-8	85	625 608	"	128-15	67	362 241
✓	岩(石) 1-3	19	186 388	"	128-16	67	017 456
✓	" 7-3	67	232 818	換 地 面 積		4799	707 492
✓	" 8	73	639 906	馬 切 面 積		4762	830 139
✓	" 1-2	96	363 900	通 路 面 積		10	999 540
✓	" 7-2	73	016 571	街 區 面 積		204	959 446
✓	" 3	73	903 307	街 區 面 積		241	829 910
✓	" 4	73	903 307	街 區 面 積		5015	668 658
✓	" 6-1			差		0.00	9069
✓	" 6-2						

地	号	面	积	地	号	面	积
馱2(上砵)	128-17	54	732 441 ✓				
"	128-18	47	162 771 ✓				
馱1(上砵)	410	320	249 350 ✓				
"	410-2	95	599 903 ✓				
"	410-3	262	098 239 ✓				
"	410-4	20	059 351 ✓				
岩(岩)	111						
"	112-1	27	840 099 ✓				
"	112-2						
"	110 合併	125	962 072 ✓				
"	109	110	015 521 ✓				
"	106-1	99	121 282 ✓				
馱1(上西)	95	112	737 663 ✓				
"	95-2	93	130 940 ✓				
馱2(上砵)	401-8	72	993 946 ✓				

座標面積計算簿

点名 ▽	X	ΔX	Y	ΔY	倍横距 (DMY) (DMY ₀ + ΔY_{1-1} + ΔY_n)	倍面積 (2S) (DMY) × (ΔX)
		(X _{n+1} - X _n)		(Y _{n+1} - Y _n)		
1	147909.402-		37604.958-			
2	147909.027-	0.375	37570.626-	34.332	34.332	12.874500
3	147948.981-	39.954-	37570.700-	0.074-	68.590	2740.444860-
76-27	147949.425-	0.444-	37595.191-	24.491-	44.025	19.547100-
76-39	147949.205-	0.220	37607.877-	12.686-	6.848	1.506560
9	147949.432-	0.227-	37620.147-	12.270-	18.108-	4.110516
1	147909.402-	40.030	37604.958-	15.189	15.189-	608.015670-
Σ 2 S =						3349.516054-
S =						1674.758027

面積 (m ²)	m ² × 0.3025 = 坪
1674.758027	506.614303

ブロック番号 (76) 筆番号 ()

座標面積計算簿

点名 Y	X	ΔX	Y	ΔY	倍横距 (DMY) ($DMY_n + \Delta Y_{n+1} + \Delta Y_n$)	倍面積 (2S) (DMY) × (ΔX)
		($X_{n+1} - X_n$)		($Y_{n+1} - Y_n$)		
ⅡΔ	147909.027-		37570.626-			
7	147912.027-	3.000-	37570.632-	0.006-	0.006-	0.018000
6	147909.060-	2.967	37573.626-	2.994-	3.006-	8.918802-
ⅡΔ	147909.027-	0.033	37570.626-	3.000	3.000-	0.099000-
	m		m			
	m		m			
	m		m			
	m		m			
	m		m			
1.009100 44-14-24	7					
	6	+ 702897		- 710302	4.214-	314-44-26
	m		m			
	m		m			
	m		m			
	m		m			
	m		m			
	m		m			
	m		m			
	m		m			
					$\Sigma 2S =$	8.999802-
					S =	4.499901
面積 (m ²)		m ² × 0.3025 = 坪				
4.499901		1.361220				
ブロック番号 (76) 筆番号 ()						

座標面積計算簿

点名 ▼	X	ΔX		Y	ΔY		倍横距 (DMY)	倍面積 (2S)
		$(X_{n+1} - X_n)$			$(Y_{n+1} - Y_n)$		$(DMY_{n+1} + \Delta Y_{n+1} + \Delta Y_n)$	$(DMY) \times (\Delta X)$
▽5	148012.256			37571.168				
57	148012.283	0.027		37574.168	3.000	3.000	3.000	0.081000
56	148009.256	3.027		37571.148	3.020	2.980	2.980	9.020460
▽5	148012.256	3.000		37571.168	0.020	0.020	0.020	0.060000
▽7								
▽6			707926			706287	4.276	44-▽6-1
							Σ 2S =	8.999460
面積 (m ²)		m ² × 0.3025 = 坪					S =	4.499730
4.499730		1.361168						
ブロック番号 (76) 筆番号 ()								

0.997687
44-▽6-1

街廓点坐標及街廓面積計算簿 通路 A

街廓番号 (No. 76)

点	方位角(A)	距離(S)	Cos A		Sin A		x	y	(3) 複緯距	(4) 複經距	(1)×(4)	(2)×(3)
			(1) S Cos A	(2) S Sin A								

面積計算書

工区 / ブロック 76 計算者 池田 備考 197

34	937.194	-936.000 1.194 +	1.712	595.267	-570.000 25.267 +	24.579	43.257104			29.347326	
9	936.982	0.982 -	1.288	570.678	0.678 +	24.586		0.873264		24.143452	
10	938.482	2.482 -	1.712	570.681	0.681 -	24.579		1.66872			61.005078
28	938.694	2.694 +	1.288	595.257	25.257 -	24.586	32.531016				66.23468
							25.788120	2.089136	53.490778	127.20976	
							73.748984				23.748984
											36.874472
											2736.874472
							201.935708	25.263064	60.379214	297.051864	
							176.672654				176.672654
											$\times \frac{1}{2} = 88.336327$
											$125.20 - 36.87 = 88.33$

点横点坐標計算別紙

										Σ		
										倍面積	250.413584	250.413584
										面積	125.206792	✓
										m × 0.3025 = 坪		

中層測量所 測量士 池田 昌

街廓点坐標及街廓面積計算簿

通路 B

街廓番号 (No. 76)

点	方位角(A)	距離(S)	Cos A		Sin A		x	y	(3) 複緯距	(4) 複經距	(1)×(4)	(2)×(3)
			(1) S Cos A	(2) S Sin A								
							-147					
52							978,954	570,947				
53			1,400		0,210		980,454	570,947	1,400	0,210	+	+
86			0,729		43,846		981,183	614,803	0,729	43,866	+	+
85			7707		2,841		988,890	617,644	12,165	90,453	+	+
60			23,830		4,182		12,720	622,826	43,702	98,476	+	+
61			0,011		1,438		0,12,734	624,364	67,446	104,296	+	+
94			44,265		4,277		988,469	619,087	43,294	101,447	-	-
76			8,768		3,232		979,701	615,855	10,262	93,048	-	-
52			0,747		44,908		978,954	570,947	0,747	44,908	-	-
点檢点坐標計算										Σ		
										倍面積	233,246,236	233,246,236
										面積	116,623,118	116,623,118
										m × 0.3025 = 坪		

街廓點坐標及街廓面積計算簿 表(五)

街廓番號 (No. 76)

點	方位角(A)	距離(S)	Cos A		Sin A		x	y	(3) 複緯距	(4) 複經距	(1)×(4)	(2)×(3)	
			(1) S Cos A	(2) S Sin A									
I							909.402	604.958					
1			+	0.088	+	8.020	909.314	596.938	+	0.088	+	8.020	+
21			-	10.944	-	0.068	920.269	496.870	-	10.979	+	16.108	-
20			-	0.011	-	12.216	920.280	609.086	-	21.745	+	3.960	+
I			+	10.878	+	4.128	909.402	604.958	-	10.878	-	4.128	-
點檢點坐標計算										Σ			
										倍面積	220.705324	220.705324	
										面積	110.052662	✓	
										m × 0.3025 = 坪			

中華民國五十二年

街廓点坐標及街廓面積計算簿 表(表) 111-1

街廓番号 (No. **76**)

点	方位角(A)	距離(S)	Cos A		Sin A		x	y	(3) 複緯距	(4) 複經距	(1)×(4)	(2)×(3)	
			(1) S Cos A	(2) S Sin A									
2							909.298	595.439					
3			+	0.071	+	6.469	909.227	588.970	+	0.071	+	6.469	+
45			-	20.413	-	0.449	929.640	589.419	-	20.471	+	12.489	-
65			-	0.048	-	4.894	929.688	595.013	-	40.702	+	6.146	-
2			+	20.690	-	0.126	909.298	595.439	-	20.390	+	0.126	+
点檢点坐標計算										Σ			
										倍面積	252.204526	252.204526	
										面積	126.102263	✓	
										m × 0.3025 = 坪			

表(表) 111-1

街廓点坐標及街廓面積計算簿 第(第) 111 頁 (第) 12-1

街廓番号 (No. 76)

点	方位角(A)	距離(S)	Cos A		Sin A		x	y	(3) 複緯距	(4) 複経距	(1)×(4)	(2)×(3)
			(1) S Cos A	(2) S Sin A								
35							929.688	595.313				
45			+	0.048	-	0.896	929.640	589.419	+	0.048	-	0.896
33			-	7.404	-	0.164	937.145	589.584	-	7.404	+	0.164
34			-	0.049	-	0.683	937.194	595.267	-	0.049	+	0.683
35			+	7.406	-	0.046	929.688	595.313	-	7.406	+	0.046

33	937.145	0.145	-	0.698	589.584	0.589	6.047	407632	0.82	0876815	
29-1	937.892	0.892	-	0.799	589.220	0.220	5.678	0125780			064776 58
28-1	937.944	0.944		0.698	575.262	6.262	6.047	4370876			5708368
34	937.194	0.194		0.799	595.267	6.267	5.678	5107333		1101532	
								9378209	0.583412	1978347	10773144
								8794797	1/2 =	8794797	
								4397398			

倍面積	86,885.402	86,885.402
面積	43,442.701	✓
4397398 1978347 + 599		
m × 0.3025 = 坪	分筆後の座標なし	

街廓点坐標及街廓面積計算簿表(若) $\frac{1}{10} \times 10^{-2}$ 合併

街廓番号 (No. 76)

点	方位角(A)	距離(S)	Cos A		Sin A		x	y	(3) 複緯距	(4) 複經距	(1)×(4)	(2)×(3)
			(1) S Cos A	(2) S Sin A								
3							909.227	588.970				
4			+ 0.044	+ 4.074	909.183	584.896	+ 0.044	+ 4.074				
32			- 27.921	+ 0.019	937.104	584.877	- 27.933	+ 8.167				
33			- 0.041	- 4.707	937.145	589.584	- 44.794	+ 0.479				
3			+ 27.918	+ 0.614	909.227	588.970	+ 27.918	+ 0.614				

32	937.104	0.109	-	0.709	584.877	4.877	4.707		3467793	0489528	
32	937.854	0.854	-	0.788	584.877	4.877	- 4.343		3843076		3708922
29	937.892	0.892		0.709	589.220	9.220	- 4.707	6526980			4198644
33	937.145	0.145		0.788	589.584	9.584	4.343	7552192		0629735	
								14089172	7300869	1119263	7907566
								6788303 $\times \frac{1}{2} =$		6788303	
								3394158			

倍面積	244,135,842	244,135,842
面積	122,567,921	√
	3,394,158	
	101,960,073	
m × 0.3025 = 坪		

街廓点坐標及街廓面積計算簿 第(七)号

街廓番号 (No. 76)

点	方位角(A)	距離(S)	Cos A		Sin A		x	y	(3) 複緯距	(4) 複經距	(1)×(4)	(2)×(3)
			(1) S Cos A	(2) S Sin A								
4						909.183	584.896					
5			0.048	0.244	909.145	581.442						
31			27.923	0.764	907.068	580.678						
32			0.046	4.199	907.104	584.877						
4			27.921	0.019	909.183	584.896						

31	937.068	0.068	-	0.714	580.678	0.678	4.220		0.484092	0.286960	
31-	937.818	0.818	-	0.786	580.657	0.657	4.199		0.516402		3.034782
32-	937.854	0.854		0.714	584.877	4.877	4.220	3.082178			3.603880
32	937.104	0.104		0.786	584.877	4.877	4.199	3.833322			0.436696
								7315500	1000494	0.723656	7038662
								6315006 × 1/2 =		6315006	
									3157503		

倍面積 213.716037
面積 106.858018
3.157503
110.0111
110.02
m × 0.3025 = 坪

街廓点坐標及街廓面積計算簿 第(表) 106-2

街廓番号 (No. 76)

点	方位角(A)	距離(S)	Cos A		Sin A		x	y	(3) 複緯距	(4) 複經距	(1)×(4)	(2)×(3)	
			(1) S Cos A	(2) S Sin A									
5							909.145	581.442					
6			+	0.084	+	7.816	909.060	573.626	+	0.084	+	7.816	+
7			-	0.967	+	2.994	912.027	470.632	-	2.997	+	18.626	-
8			-	15.911	-	0.029	927.938	470.661	-	21.675	+	21.491	-
46			-	0.089	-	10.264	928.027	580.925	-	37.675	+	11.498	-
5			+	18.882	-	0.417	909.145	581.442	-	18.882	+	0.417	+
点検点坐標計算										Σ			
										倍面積	389,376.911	389,376.911	
										面積	194,688.455	✓	
										m × 0.3025 = 坪			

街廓点坐標及街廓面積計算簿 第(第) 106-1

街廓番号 (No. 76)

点	方位角(A)	距離(S)	Cos A		Sin A		x	y	(3) 複緯距	(4) 複經距	(1)×(4)	(2)×(3)
			(1) S Cos A	(2) S Sin A								
46							928.027	580.925				
8			+ 0.089	+ 0.264	927.938	570.661			+ 0.089	+ 10.264		+ 1
9			- 9.044	- 0.017	936.982	570.678			- 8.866	+ 20.411		+ 1
31			- 0.086	- 10.000	937.068	580.678			- 17.996	+ 10.494		+ 1
46			+ 9.041	+ 0.247	928.027	580.925			+ 9.041	+ 0.247		+ 1

9	936.982	6.982	-	0.664	570.678	0.678	9.999		0.089	690/3018		
9-1	937.732	7.732	-	0.836	570.679	0.679	9.979		0.567644			77.157628
31-1	937.818	7.818		0.664	580.657	10.657	9.999	7.07628				78.172182
31	937.068	7.068		0.836	580.678	10.678	9.979	8.926808				70.531572
								16.003056	1017836	140344590	155329810	
								14985220.05		14985220		
									7492610			

									倍面積	183.257044	180.257344	
									面積	91.628672		✓
										9.473615		
										97.151582		
										m × 0.3025 = 坪		

街廓点坐標及街廓面積計算簿 駅(上西) 75

街廓番号 (No. 76)

点	方位角(A)	距離(S)	Cos A		Sin A		x	y	(3) 複緯距	(4) 複経距	(1)×(4)	(2)×(3)
			(1) S Cos A	(2) S Sin A								
30							938.568	580.662				
10			0.086	9.981	938.482	470.681			0.086	9.981		
III			10.499	0.019	948.981	470.700			10.027	9.943		
36			0.181	9.979	949.162	580.679			21.007	9.944		
30			10.594	0.017	938.568	580.662			10.494	0.017		

9-1	937.732	- 927.000	0.732	- 0.664	570.679	- 570.000	0.679	+ 9.980		0.450866	3 305.360
10	938.482	1.482	- 0.836	570.681	0.681	- 9.983			0.569316	14 794.806	
30	938.568	1.568	+ 0.664	580.662	10.662	- 9.980		7 079.568		15.648640	
36	937.818	0.818	+ 0.836	580.661	10.661	+ 9.983		8 912.896		8 166.094	
								15.992164	1 020.172	15 471.454	30.223 444
								14 871.992		14 971.992	
										$\times 1/2 = 7.485996$	

倍面積	210.503 034	210.503 034
面積	105 241 667	✓
	7.485 996	
	115 737.663	
$m \times 0.3025$	$\frac{112.714}{57}$	

街廓点坐標及街廓面積計算簿 馬(上西川) 95-2

街廓番号 (No. 76)

点	方位角(A)	距離(S)	Cos A		Sin A		x	y	(3) 複緯距	(4) 複経距	(1)×(4)	(2)×(3)	
			(1) S Cos A	(2) S Sin A									
29							938.639	588.855					
30			+	0.071	+	8.193	938.568	580.662	+	0.071	+	8.193	+
36			-	10.594	-	0.017	949.162	580.679	-	10.452	+	16.369	-
07			-	0.147	-	8.144	949.309	588.823	-	21.193	+	8.208	-
29			+	10.670	-	0.032	938.639	588.855	-	10.670	+	0.032	+

307	937.818	-937000	0.818	-	0.676	580.661	-580000	0.661	+	8.558	0.446836	7.001262	
30	938.568		1.568	-	0.821	580.662		0.662	-	8.194	0.543502		12.848192
29	938.639		1.639	+	0.676	588.855		8.855	-	8.558	5.985980		0.26562 14.028247
29	937.892		0.892	+	0.821	589.220		9.220	+	8.194	7.569620		3.309068 3.07412 3.07412 874754
											10.565600	0.990338	14.028247 26.876078
											10.565262		12.565262 22.565083
													$\times \frac{1}{2} = 6.282631$

倍面積	173.696619	173.696619
面積	86.848309	86.848309
	6.582631	
	93.130940	
m × 0.3025 = 坪		

街廓点坐標及街廓面積計算簿 第2(上石牛)40/-8 街廓番号 (No. 76)

点	方位角(A)	距離(S)	Cos A	Sin A	x	y	(3) 複緯距	(4) 複經距	(1)×(4)	(2)×(3)
			(1) S Cos A	(2) S Sin A						
28					938.694	595.257				
29			+ 0.045	6.402	938.639	588.855	+ 0.045	6.402		
07			- 10.670	0.032	949.309	588.823	- 10.670	12.836		
27			- 0.116	6.368	949.425	595.191	- 21.046	6.400		
28			+ 10.731	0.066	938.694	595.257	- 10.731	0.066		

29-1	937.892	0.892	- 0.695	589.220	1.220	+ 6.407		0.847900	6.715044	
29	938.639	1.639	- 0.747	588.855	0.855	- 6.037		0.85712		9.894643
28	938.694	1.694	+ 0.695	595.257	2.257	- 6.407	5.043615			10.853458
28-1	937.944	0.944	+ 0.747	595.257	7.257	+ 6.037	5.432714		5.698928	
							8.44124			
							8.67739			
							10.43229		11.43972	20.748101
							9.334129			
							8.731744			
									9.334129	
									4.667064	
									4.667064	

倍面積 136.653764
 面積 68.326882
 4.667064
 72.793946
 m × 0.3025 = 坪

街廓点坐標及街廓面積計算簿 岩(下) 1-3

街廓番号 (No. 76)

点	方位角(A)	距離(S)	Cos A		Sin A		x	y	(3) 複緯距	(4) 複経距	(1)×(4)	(2)×(3)	
			(1) S Cos A	(2) S Sin A									
			--		--								
44			--		--	938.576	606.252						
25			+	0.136	-	7.993	938.440	598.259	+	0.136	+	7.993	+
26			-	0.933	-	0.068	949.073	598.191	-	0.661	+	16.044	-
38			+	0.136	-	7.868	949.237	606.259	-	0.136 ^{0.458}	+	8.204	-
44			+	0.161	-	0.193	938.576	606.252	-	0.561	+	0.193	+
			--		--								
			--		--								
			--		--								
			--		--								
			--		--								
			--		--								
			--		--								
			--		--								
			--		--								
			--		--								
			--		--								
点檢点坐標計算										Σ			
			--		--					倍面積	171.25/217	171.25/217	
			--		--					面積	25.62	4.608	
			--		--						√		
			--		--					m × 0.3025 = 坪			

街廓点坐標及街廓面積計算簿

差(尺) $\frac{1-2}{7-2}$

街廓番号 (No. 76)

点	方位角(A)	距離(S)	Cos A		Sin A		x	y	(3) 複緯距	(4) 複經距	(1)×(4)	(2)×(3)
			(1) S Cos A	(2) S Sin A								
16							936.870	615.380				
42			+0.2036	-0.9779	936.834	608.101	+0.2036	7.279				
43			-1.773	-0.022	938.607	608.069	-1.701	14.490				
44			-0.031	-1.817	938.576	606.252	-3.443	16.439				
38			-1.0661	-0.193	949.237	606.049	-14.073	18.469				
39			-0.032	-1.818	949.205	607.877	-24.702	16.824				
40			-0.925	-0.107	943.280	607.984	-18.745	14.899				
15			-0.100	-0.9779	943.150	617.763	-12.690	15.013				
16			-0.280	-0.9683	936.870	615.380	-0.280	0.483				
点檢点坐標計算										Σ		
										倍面積	147.279813	147.279813
										面積	73.639906	73.639906
										m × 0.3025 = 坪		

街廓点坐标及街廓面积计算簿 第 (五) 页

街廓番号 (No. 76)

点	方位角 (A)	距離 (S)	Cos A		Sin A		x	y	(3) 複緯距	(4) 複經距	(1)×(4)	(2)×(3)	
			(1) S Cos A	(2) S Sin A									
			--		--								
19			--		--	930.647	613.019						
24			+	0.057	+	14.712	930.590	598.007	+	0.057	+	14.712	+
24			-	7.850	+	0.048	938.440	598.259	-	7.736	+	59.472	-
23			-	0.167	-	9.810	938.607	608.069	-	16.753	+	59.710	-
21			+	4.673	-	0.085	933.934	608.154	-	11.247	+	59.815	+
17			-	0.112	-	6.155	934.046	614.029	-	6.686	+	50.575	-
18			+	0.099	+	1.290	930.647	613.019	-	0.099	-	1.290	-
			--		--				--		--		
			--		--				--		--		
			--		--				--		--		
			--		--				--		--		
			--		--				--		--		
			--		--				--		--		
			--		--				--		--		
			--		--				--		--		
点檢点坐标計算										Σ	--	--	
			--		--					倍面積	192727.80	192727.80	
			--		--					面積	96363.900	✓	
			--		--					m × 0.3025 = 坪			

街廓点坐标及街廓面积计算簿 第 6-1

街廓番号 (No. 76)

点	方位角(A)	距離(S)	Cos A		Sin A		x	y	(3) 複緯距	(4) 複經距	(1)×(4)	(2)×(3)	
			(1) S Cos A	(2) S Sin A									
			--	--	--	--							
20							920.280	609.086					
21			-	0.011	-	12.216	920.269	596.870	+	0.011	+	12.216	+
22			-	5.477	-	2.034	925.746	596.834	-	5.477	+	24.466	-
19			-	0.058	-	14.346	925.804	611.182	-	10.990	+	10.154	+
20			-	5.524	-	2.096	920.280	609.086	-	5.524	-	2.096	-
			--	--	--	--							
			--	--	--	--							
			--	--	--	--							
			--	--	--	--							
			--	--	--	--							
			--	--	--	--							
			--	--	--	--							
			--	--	--	--							
			--	--	--	--							
			--	--	--	--							
点檢点坐标計算										Σ	--	--	
										倍面積	146.033	142.146.033142	
										面積	73.016571	✓	
										m × 0.3025 = 坪			

街廓点坐標及街廓面積計算簿 表(第) 6-2

街廓番号 (No. 76)

点	方位角(A)	距離(S)	Cos A		Sin A		x	y	(3) 複緯距	(4) 複經距	(1)×(4)	(2)×(3)	
			(1) S Cos A	(2) S Sin A									
			--		--								
19			--		--	925.804	611.182						
22			+	0.058	+	14.346	925.746	596.836	+	0.058	+	14.346	+
23			-	4.838	+	0.229	930.584	596.807	-	4.722	+	28.721	-
18			-	0.063	-	16.212	930.647	613.019	-	9.623	+	12.588	-
19			+	4.843	+	1.837	925.804	611.182	-	4.843	-	1.837	-
			--		--								
			--		--								
			--		--								
			--		--								
			--		--								
			--		--								
			--		--								
			--		--								
			--		--								
点檢点坐標計算										Σ	--	--	
										倍面積	147.806615	147.806615	
										面積	73.903307	✓	
										m × 0.3025 = 坪			

中庭測量株式会社

街廓点坐標及街廓面積計算簿 取(上石井) 27-73

街廓番号 (No. 76)

点	方位角(A)	距離(S)	Cos A		Sin A		x	y	(3) 複緯距	(4) 複経距	(1)×(4)	(2)×(3)	
			(1) S Cos A	(2) S Sin A									
			--		--								
IX			--		--		958.481	623.580					
49			+	0.283	+	40.970	958.198	582.610	+	0.283	+	40.970	+
73			-	0.952	-	0.111	979.150	582.721	-	0.952	+	21.829	-
76			-	0.451	-	0.834	979.701	614.855	-	0.451	+	48.584	-
91			+	0.436	+	1.683	975.265	614.172	-	0.436	+	17.133	-
72			+	0.125	-	1.573	975.140	629.902	-	0.125	+	3.086	+
IX			+	0.659	+	6.022	958.481	623.580	-	0.659	-	6.022	-
			--		--								
			--		--								
			--		--								
			--		--								
			--		--								
			--		--								
			--		--								
			--		--								
点検点坐標計算										Σ	--	--	
										倍面積	1758.586942	1758.586942	
										面積	879.293471	✓	
										m × 0.3025 = 坪			

中 國 測 量 学 会 公 刊

街廓点坐标及街廓面积计算簿

72-1
73-44
73-45

街廓番号 (No. 76)

点	方位角(A)	距離(S)	Cos A		Sin A		x	y	(3) 複緯距	(4) 複経距	(1)×(4)	(2)×(3)
			(1) S Cos A	(2) S Sin A								
49							958.198	582.610				
50			+ 0.267	+ 9.801	+ 958.131	+ 572.809	+ 2.067	+ 9.801				
51			- 1.986	+ 1.987	960.117	470.822	- 1.852	+ 21.589				
52			- 1.8.837	- 0.125	978.954	470.947	- 22.675	+ 23.441				
73			- 0.196	- 1.774	979.150	482.721	- 41.7-0	+ 11.442				
49			+ 20.942	+ 0.111	958.198	582.610	- 20.942	- 0.111				
点検点坐标计算										Σ		
										倍面積	488.445-638	488.445-638
										面積	244.277-719	✓
										m × 0.3025 = 坪		

土地測量師 監印

街廓点坐標及街廓面積計算簿 第(第) 84

街廓番号 (No. 76)

点	方位角(A)	距離(S)	Cos A		Sin A		x	y	(3) 複緯距	(4) 複經距	(1)×(4)	(2)×(3)
			(1) S Cos A	(2) S Sin A								
70							980.808	632.052				
77			0.103	+	15.751	+	980.911	616.301	-	0.103	+	15.751
78			6.034	-	22.35	-	987.245	618.636	-	6.034	+	22.35
69			0.008	-	15.288	-	987.207	633.924	-	12.866	+	11.444
VII			0.473	+	0.740	+	983.764	633.174	-	9.085	-	2.994
70			2.956	+	1.122	+	980.808	632.052	-	2.956	-	1.122
点檢点坐標計算										Σ		
										倍面積	199,988.570	199,988.573
										面積	99,994.286	√
										m × 0.3025 = 坪		

中 國 測 量 學 會 編 制

街廓点坐標及街廓面積計算簿 第(号) 84-3

街廓番号 (No. 76)

点	方位角(A)	距離(S)	Cos A		Sin A		x	y	(3) 複經距	(4) 複緯距	(1)×(4)	(2)×(3)
			(1) S Cos A	(2) S Sin A								
68							987.345	633.948				
79			0.007	+	15.273		987.342	618.674	0.007	+	15.273	
80			0.862	-	0.468		988.214	618.993	0.876	+	0.228	
67			0.032	-	14.143		988.216	634.136	1.740	+	14.767	
68			0.871	+	0.188		987.345	633.948	2.871	-	0.188	
点檢点坐標計算										Σ		
										倍面積	26,356.729	26,356.729
										面積	13,178.364	✓
										m × 0.3025 = 坪		

街廓点坐標及街廓面積計算簿 駁二(42甲) 123,120-4

街廓番号 (No. 76)

点	方位角(A)	距離(S)	Cos A		Sin A		x	y	(3) 複緯距	(4) 複經距	(1)×(4)	(2)×(3)
			(1) S Cos A	(2) S Sin A								
86						-147	981.183	614.803				
87			0.363	21.819	980.820	492.984	0.063	21.819				
59			0.1636	0.449	012.456	493.443	00.910	43.79				
60			0.264	27.383	012.720	622.826	62.810	13.037				
85			0.830	4.182	988.890	617.644	09.244	10.864				
86			7.707	2.841	981.183	614.803	7.707	2.841				
点檢点坐標計算										Σ		
										倍面積	162.096222	1642.396222
										面積	821.198111	821.198111
										m × 0.3025 = 坪		

街廓点坐標及街廓面積計算簿 駁二(上石井)128

街廓番号 (No. 76)

点	方位角(A)	距離(S)	Cos A		Sin A		x	y	(3) 複緯距	(4) 複経距	(1)×(4)	(2)×(3)	
			(1) S Cos A	(2) S Sin A									
67							988.216	634.136					
80			+	0.002	-	15.143	988.216	618.993	+	0.002	+	15.143	+
94			-	0.245	-	0.074	988.469	619.087	-	0.245	+	30.192	-
81			-	4.188	-	0.000	992.657	619.998	-	4.694	+	29.187	-
66			-	0.096	-	15.118	992.743	635.116	-	8.978	+	13.148	-
67			+	4.537	+	0.980	988.216	634.136	-	4.437	-	0.980	-
点檢点坐標計算													
										Σ			
										倍面積	121.613218	121.613218	
										面積	67.806629	67.806629	
										m × 0.3025 = 坪			

中 原 地 理 学 会 誌

街廓点坐標及街廓面積計算簿 取2(上石井)128-14 街廓番号 (No. 76)

点	方位角(A)	距離(S)	Cos A	Sin A	x	y	(3) 複緯距	(4) 複経距	(1)×(4)	(2)×(3)
			(1) S Cos A	(2) S Sin A						
66					992.743	635.116				
81			+ 0.096	+ 15.118	992.647	619.998	+ 0.096	+ 15.118		+ 15.118
82			- 4.392	- 0.955	997.049	620.953	- 4.200	+ 29.281		+ 29.281
65			- 0.171	- 15.129	997.220	636.082	- 8.763	+ 13.197		+ 13.197
66			+ 4.467	+ 0.966	992.743	635.116	- 4.467	- 0.966		- 0.966
点檢点坐標計算								Σ		
								倍面積	133,722.633	133,722.633
								面積	66,861.316	66,861.316
								m×0.3025=坪		

中庭測量株式会社

街廓点坐标及街廓面积计算簿 取2(上研) 128-16

街廓番号 (No. 76)

点	方位角(A)	距離(S)	Cos A		Sin A		x	y	(3) 複緯距	(4) 複経距	(1)×(4)	(2)×(3)
			(1) S Cos A	(2) S Sin A								
64						-108	001.680 637.044					
83			+	0.162	+	14.120	001.518 621.924	+	0.162	+	14.120	+
84			-	4.440	-	0.965	004.958 622.890	-	4.116	+	29.275	-
63			-	0.169	-	14.116	006.127 638.006	-	8.724	+	13.194	-
64			+	4.447	+	0.961	001.680 637.044	-	4.447	-	0.961	-
点検点坐标計算												
										Σ		
										倍面積	134,034.913	134,034.913
										面積	67,017.456	67,017.456
										㎡ × 0.3025 = 坪		

中庭測量株式会社

街廓点坐标及街廓面积计算簿 駁二(上段)128-17

街廓番号 (No. 76)

点	方位角(A)	距離(S)	Cos A		Sin A		x	y	(3) 複經距	(4) 複經距	(1)×(4)	(2)×(3)	
			(1) S Cos A	(2) S Sin A									
63							006.127	638.006					
93			+	0.082	+	7.302	006.045	630.706	+	0.082	+	7.002	+
62			-	6.744	+	0.127	012.789	630.417	-	6.480	+	14.791	-
77			-	0.081	-	8.946	012.870	639.463	-	12.405	+	6.032	-
63			+	6.743	+	12.447	006.127	638.006	-	6.743	-	1.447	-
点検点坐标計算													
										Σ			
										倍面積	09.464883	09.464883	
										面積	√4.702441	√4.702441	
										m × 0.3025 = 坪			

街廓点坐標及街廓面積計算簿 駅2(上研) 128018 街廓番号 (No. 76)

点	方位角(A)	距離(S)	Cos A		Sin A		x	y	(3) 複緯距	(4) 複経距	(1)×(4)	(2)×(3)
			(1) S Cos A	(2) S Sin A								
93							006.044	630.704				
84			+ 0.087	+ 7.814	004.958	622.890	+ 0.087	+ 7.814				
61			- 6.776	- 1.474	012.734	624.364	- 6.602	+ 14.154				
62			- 0.045	- 6.143	012.789	630.517	- 13.603	+ 6.527				
93			+ 6.744	+ 0.187	006.044	630.704	- 6.744	+ 0.187				
点検点坐標計算												
										Σ		
										倍面積	94.32743	94.32743
										面積	17.162771	17.162771
										m × 0.3025 = 坪		

街廓点坐標及街廓面積計算簿(岩) 84-2

街廓番号 (No. 76)

点	方位角(A)	距離(S)	Cos A		Sin A		x	y	(3) 複緯距	(4) 複經距	(1)×(4)	(2)×(3)
			(1) S Cos A	(2) S Sin A								
71							978.369	631.127				
P2			0.124	+	15.730	+	978.494	615.397	0.124	+	15.730	-
76			1.207	-	0.458	+	979.701	615.855	1.447	+	31.002	-
77			1.210	-	0.446	+	980.911	616.301	3.874	+	60.098	-
70			0.103	-	15.751	+	980.808	632.042	4.981	+	13.901	+
71			2.409	+	0.925	+	978.369	631.127	2.409	-	0.925	-
点檢点坐標計算										Σ		
										倍面積	76.628	√16
										面積	38.314	258
												√
										m × 0.3025 = 坪		

街廓点坐標及街廓面積計算簿 花(花岡) 84-4

街廓番号 (No. 76)

点	方位角(A)	距離(S)	Cos A		Sin A		x	y	(3) 複緯距	(4) 複経距	(1)×(4)	(2)×(3)	
			(1) S Cos A	(2) S Sin A									
69							987.207	603.924					
78			-	0.008	+	15.288	987.245	618.636	-	0.008	+	15.288	-
79			-	0.107	-	0.039	987.342	618.675	-	0.123	+	15.437	-
68			-	0.007	-	15.273	987.345	603.948	-	0.223	+	15.225	+
69			-	0.108	+	0.024	987.207	603.924	-	0.188	-	0.024	-
点検点坐標計算										Σ			
										倍面積	0.285780	0.285780	
										面積	1.642890	✓	
										m × 0.3025 = 坪			

街廓点坐標及街廓面積計算簿 敷2(上石井)128-15

街廓番号 (No. 76)

点	方位角(A)	距離(S)	Cos A		Sin A		x	y	(3) 複緯距	(4) 複經距	(1)×(4)	(2)×(3)
			(1) S Cos A	(2) S Sin A								
65						-147	997.220	636.082				
82			+	0.171	+	15.129	997.049	620.943	+	0.171	+	15.129
83			-	4.469	-	-148	0.972	001.448	621.924	-	4.127	29.286
64			-	0.162	-	15.120	001.680	637.044	-	8.758	+	13.194
65			+	4.460	+	-147	0.963	997.220	636.082	-	4.460	-

点検点坐標計算

Σ

倍面積	134.724483	134.724483
面積	67.362241	67.362241

m × 0.3025 = 坪

街廓点坐標及街廓面積計算簿 頁1(上右) 410

街廓番号 (No. 76)

点	方位角(A)	距離(S)	Cos A		Sin A		x	y	(3) 複緯距	(4) 複經距	(1)×(4)	(2)×(3)
			(1) S Cos A	(2) S Sin A								
87							980.820	492.984				
53			+	0.366	+	22.027	980.444	470.957	+	0.366	+	22.027
54			-	14.466	-	0.097	995.000	471.044	-	13.814	+	43.957
88			-	0.282	-	22.140	995.282	493.194	-	23.642	+	21.720
87			+	14.462	+	0.210	980.820	492.984	-	14.462	-	0.210
点檢点坐標計算										Σ		
										倍面積	640.498700	640.498700
										面積	020.219250	020.219250
										m × 0.3025 = 坪		

街廓点坐标及街廓面积计算簿 取(上研)410-2

街廓番号 (No. 76)

点	方位角(A)	距離(S)	Cos A		Sin A		x	y	(3) 複緯距	(4) 複經距	(1)×(4)	(2)×(3)	
			(1) S Cos A	(2) S Sin A									
			--	--									
99			--	--			-147						
							996.186	493.297					
90			+	+	5.836	996.113	487.571		+	5.836		+	
							-148						
58			-	-	0.162	0.12	403	487.433	-	16.144		+	
59			-	-	0.043	5.910	0.12	456	493.463	-	32.487		+
89			+	+	0.236	996.186	493.297		-	16.270		-	
			--	--									
			--	--									
			--	--									
			--	--									
			--	--									
			--	--									
			--	--									
			--	--									
			--	--									
			--	--									
			--	--									
			--	--									
			--	--									
点檢点坐标計算										Σ			
			--	--						倍面積	191.199806	191.199806	
			--	--						面積	95.599903	95.599903	
			--	--									
			--	--						m × 0.3025 = 坪			

街廓点坐标及街廓面积计算簿 取1(上2A) 410-3

街廓番号 (No. 76)

点	方位角(A)	距離(S)	Cos A		Sin A		x	y	(3) 複緯距	(4) 複經距	(1)×(4)	(2)×(3)
			(1) S Cos A	(2) S Sin A								
90						-147	996.113	487.371				
55			+ 0.205	+ 16.311		994.908	471.060	+ 0.205	+ 16.311		+ 16.311	
56			- 13.048	- 0.088		992.256	471.148	- 12.938	+ 0.204	- 12.938		+ 0.204
57			- 13.027	- 0.020		992.283	474.168	- 29.313	+ 29.426			
58			- 13.020	- 0.065		992.403	487.433	- 32.460	+ 13.041			
90						-147	996.113	487.371	- 16.290	- 0.162		
点検点坐标计算										Σ		
										倍面積	224.196479	224.196479
										面積	262.098239	262.098239
										m × 0.3025 = 坪		

街廓点坐標及街廓面積計算簿 馱(上研) 410-4

街廓番号 (No. 76)

点	方位角(A)	距離(S)	Cos A		Sin A		x	y	(3) 複經距	(4) 複經距	(1)×(4)	(2)×(3)	
			(1) S Cos A	(2) S Sin A									
88							994.282	493.194					
54			-	0.282	-	22.140	994.200	471.044	-	0.282	+	22.140	+
55			-	0.908	-	0.006	994.908	471.060	-	0.344	+	46.274	-
89			-	0.278	-	22.147	996.186	493.207	-	1.430	+	22.121	-
88			+	0.904	+	0.013	994.282	493.194	-	0.904	-	0.013	-
点檢点坐標計算										Σ			
										倍面積	40.118702	40.118702	
										面積	20.059351	20.059351	
										m × 0.3025 = 坪			