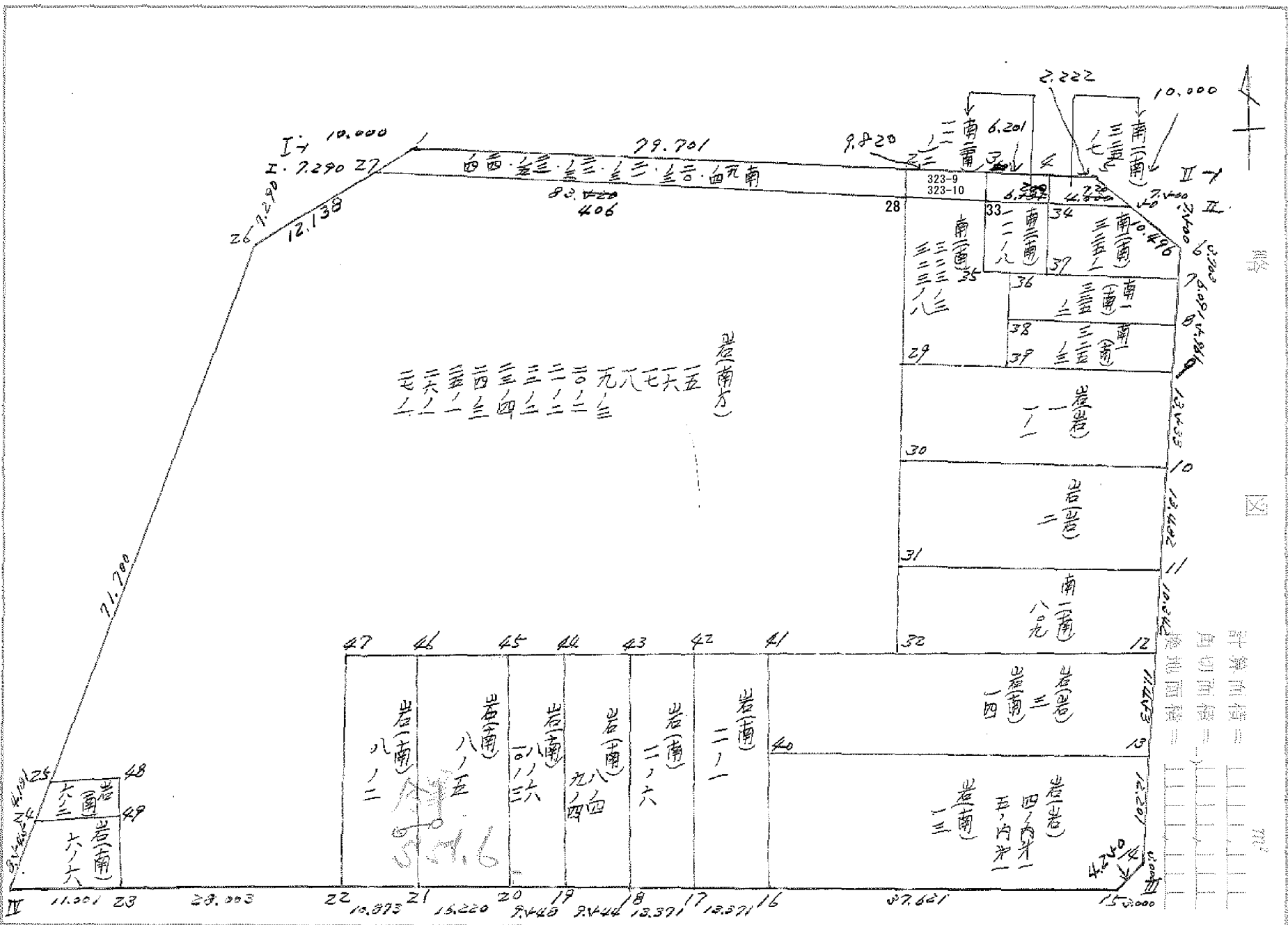




略

圖



地	海	面積	地	海	面積
岩(南)	6-6	74.369307	南1(南)	025-1	108.622909
"	6-2	26.661910	岩(南)	15, 16, 17, 18, 19-3, 20-2	
"	8-2	290.287078		20-2, 21-2, 22-2	6,831.267717
"	8-5	431.811440		23-4, 24-3, 25-1	
"	8-6	254.467814		26-1, 27-1	
"	10-3	254.361334			
"	8-4				
"	9-4				
"	11-6	353.857173	道路拓中部分		
"	11-1	353.851207	南	19-4, 20-3, 21-3	203.861551
"	13			22-3, 23-5, 24-4	
岩(南)	4-内1, 5-外1	609.946499	南(南)	023-9, 023-10	24.554148
岩(南)	14	473.399380	南2(南)	11-12	15.502087
岩(南)	3		南1(南)	025-7	8.677112
南1(南)	809	290.572253			
岩(南)	2	379.690330			
"	1, 1-1	380.396162	換地面積		11,630.744368
南1(南)	025-3	99.255711	角切面積		57.132338
"	025-2	100.957871	通路面積		-
"	023-3, 023-8	247.643818	街已面積		11,687.892246
南2(南)	11-8	69.324125	差		0.015540

座標面積計算簿

点名 V	X	ΔX	Y	ΔY	倍横距 (DMY)	倍面積 (2S)
		$(X_{n+1} - X_n)$		$(Y_{n+1} - Y_n)$	$(DMY_n + \Delta DMY_n)$	$(DMY) \times (\Delta X)$
1	147705.051-		37526.938-			
2	147701.399-	3.652	37408.056-	118.882	118.882	434.157064
3	147788.661-	87.262-	37407.184-	0.872	238.636	20823.854632-
4	147790.707-	2.046-	37559.722-	152.538-	86.970	177.940620-
1	147705.051-	85.656	37526.938-	32.784	32.784-	2808.146304-
$\Sigma 2 S =$						23375.784492-
面積 (m ²)						S =
11687.892246						11687.892246
面積 (坪)		m ² × 0.3025 = 坪				
11687.892246		3535.587404				
ブロック番号 (97) 筆番号 ()						

座標面積計算簿

点名 V	X mm	△X (X _{n+1} - X _n)	Y mm	△Y (Y _{n+1} - Y _n)	倍横距 (DMY) (DMY _{n+1} - ΔY _{n+1} + ΔY _n)	倍面積 (eS) (DMY) × (ΔX)
Ⅱ8	147701.399-		37408.056-			
6	147708.899-	7.500-	37407.981-	0.075	0.075	0.562500-
50	147701.630-	7.269	37415.552-	7.571-	7.421-	53.943249-
Ⅱ8	147701.399-	0.231	37408.056-	7.496	7.496-	1.731576-
	mm		mm			
	mm		mm			
	mm		mm			
6	mm		mm			
40	mm	+ 692473	mm	- 721047	10.496	113-40-01
	mm		mm			
	mm		mm			
	mm		mm			
	mm		mm			
	mm		mm			
	mm		mm			
	mm		mm			
	mm		mm			
	mm		mm			
					Σ 26 =	56.237325-
面積 (㎡)		㎡ × 0.3025 = 坪		Σ 8 =		28.118662
28.118662		8.505895				
ブロック番号 (97) 築番号 ()						

1.041546
46-9-47

街廓点坐標及街廓面積計算簿 岩(南) 6-6

街廓番号 (No. **97**)

点	方位角(A)	距離(S)	Cos A		Sin A		x	y	(3) 複緯距	(4) 複經距	(1)×(4)	(2)×(3)
			(1) S Cos A	(2) S Sin A								
							-167	-37				
26							782.727	1456.668				
69			1	0.107	7.702	782.449	1448.966	0.107	7.702			
23			-	7.969	0.244	790.149	148.722	7.694	14.648			
N			-	0.148	11.000	790.707	149.722	14.812	4.892			
24			1	7.980	0.044	782.727	1456.668	7.980	0.044			
点檢点坐標計算										Σ		
										倍面積	148.738674	148.738674
										面積	74.069007	✓
										m × 0.3025 = 坪		

臺北市政府工務局大地測量隊

街廓点坐標及街廓面積計算簿 岩(南) 6-2

街廓番号 (No. 97)

点	方位角(A)	距離(S)	Cos A		Sin A		x	y	(3) 複緯距	(4) 複經距	(1)×(4)	(2)×(3)
			(1) S Cos A	(2) S Sin A								
25							778.822	1445.170				
48			+	0.082	+	6.089	778.760	1449.084	0.082	6.089	+	+
49			-	0.840	+	0.118	782.590	1448.966	0.686	12.296	-	-
24			-	0.107	-	7.702	782.727	1446.668	7.670	4.712	-	+
25			+	0.904	+	1.494	778.822	1445.170	0.904	1.494	-	-
点檢点坐標計算										Σ		
										倍面積	43.020821	43.020821
										面積	26.661910	✓
										m × 0.3025 = 坪		

街廓点坐標及街廓面積計算簿 岩(南) 8-2

街廓番号 (No. 97)

点	方位角(A)	距離(S)	Cos A	Sin A	x	y	(3) 複緯距	(4) 複経距	(1)×(4)	(2)×(3)	
			(1) S Cos A	(2) S Sin A							
47					760	140	1420	9884			
46			+	0.146	10.908	760	0.854	10.908	+	+	
21			-	26.643	0.200	790	0.381	26.061	-	-	
22			-	0.146	10.972	790	1.841	11.404	-	+	
47			+	26.643	0.266	760	1.450	26.643	+	+	
点検点坐標計算								Σ			
								倍面積	150.474746	180.474746	
								面積	290.287070	✓	
								m × 0.3025 = 坪	合筆あり		

街廓点坐標及街廓面積計算簿

岩(南)8-V

街廓番号 (No. 97)

点	方位角(A)	距離(S)	Cos A		Sin A		x	y	(3) 複緯距	(4) 複経距	(1)×(4)	(2)×(3)
			(1) S Cos A	(2) S Sin A								
46							760.0844510.0800					
45			+ 0.217	16.180	760.1684690	900	0.217	16.180				
20			- 26.642	0.269	789.820	1690.607	26.218	02.629				
21			- 0.218	16.219	790.0384409	840	49.088	16.679				
46			+ 26.642	0.200	760.0844510	0800	26.642	0.200				
点検点坐標計算										Σ		
										倍面積	860.622880860.622880	
										面積	401811.440 ✓	
										m × 0.3025 = 坪	合筆あり	

街廓点坐標及街廓面積計算簿

岩(南) 8-6, 10-3

街廓番号 (No. 97)

点	方位角(A)	距離(S)	Cos A		Sin A		x	y	(3) 複緯距	(4) 複經距	(1)×(4)	(2)×(3)
			(1) S Cos A	(2) S Sin A								
44							763.168	493.900				
44			+ 0.128	+ 9.446	763.040	484.454	0.128	9.446				
19			- 26.642	- 0.270	789.692	484.084	26.642	19.062				
20			- 0.128	- 9.447	789.820	493.601	43.176	10.084				
44			+ 26.642	+ 0.269	763.168	493.900	26.642	0.269				
点檢点坐標計算										Σ		
										倍面積	408.904628	408.904628
										面積	244.467814	✓
										m × 0.3025 = 坪		

街廓点坐標及街廓面積計算簿

岩(南) 8-4, 9-4

街廓番号 (No. 97)

点	方位角(A)	距離(S)	Cos A		Sin A		x	y	(3) 複緯距	(4) 複経距	(1)×(4)	(2)×(3)
			(1) S Cos A	(2) S Sin A								
46							-147	-37				
							762.0401	484.0844				
43			+ 0.128		9.442	762.912	427.4812		0.128	9.442		+
18			- 26.642		0.271	789.484	476.4417		26.642	19.044		-
19			- 0.128		9.442	789.692	484.0844		43.176	10.080		+
44			+ 26.642		0.270	762.0401	484.0844		26.642	0.270		+
点検点坐標計算										Σ		
										倍面積	408.722668	408.722668
										面積	244.061034	✓
										m × 0.3025 = 坪	分筆後の座標なし	

街廓点坐標及街廓面積計算簿

巷(南) 11-6

街廓番号 (No. 97)

点	方位角(A)	距離(S)	Cos A		Sin A		x	y	(3) 複緯距	(4) 複經距	(1)×(4)	(2)×(3)
			(1) S Cos A	(2) S Sin A								
43												
42			0.177	10.180	762.734	161.632	0.177	10.180				
17			26.642	0.461	789.384	461.171	26.642	26.821				
18			0.179	10.070	789.564	174.441	10.124	10.912				
43			26.642	0.271	762.912	474.812	26.642	0.271				
点檢点坐標計算										Σ		
										倍面積	707.714046	707.714046
										面積	243.847178	✓
										m × 0.3025 = 坪		

街廓点坐标及街廓面积计算簿 **岩(衛) 11-1**

街廓番号 (No. **97**)

点	方位角(A)	距離(S)	Cos A		Sin A		x	y	(3) 複緯距	(4) 複經距	(1)×(4)	(2)×(3)
			(1) S Cos A	(2) S Sin A								
42							762.725	1661.632				
41			+	0.177	+	10.179	762.448	1661.453	+	0.177	+	10.179
16			-	26.648	-	0.462	789.206	1667.801	-	26.648	-	27.010
17			-	0.179	-	10.370	789.084	1661.711	-	40.121	-	14.292
42			+	26.648	-	0.461	762.725	1661.632	+	26.648	+	0.461
点檢点坐标計算										Σ		
										每面緯	707.70241	707.70241
										面積	0.432	1207.1
										33 × 0.3025 = 坪		

街廓点坐標及街廓面積計算簿

街廓番号 (No. 97)

岩(南)12.
岩(岩)←内角/内角/

点	方位角(A)	距離(S)	Cos A		Sin A		(3) 複緯距	(4) 複経距	(1)×(4)	(2)×(3)
			(1) S Cos A	(2) S Sin A						
60										
12			0.779	40.801	774.239	448.167	0.779	40.801		
14			12.201	0.122	785.661	407.244	10.643	81.784		
15			0.040	2.970	788.701	410.184	24.884	78.906		
16			0.404	37.617	789.206	447.801	29.429	38.049		
40			14.967	0.066	774.239	448.167	14.967	0.066		

点檢点坐標計算

Σ	
待面積	1218.892998
面積	609.946499 ✓
m × 0.3025 = 坪	

街廓点坐標及街廓面積計算簿

岩(南)14, 岩(岩)ω

街廓番号 (No. 97)

点	方位角(A)	距離(S)	Cos A		Sin A		x	y	(3) 複緯距	(4) 複經距	(1)×(4)	(2)×(3)
			(1) S Cos A	(2) S Sin A								
41							762.4481448.4531					
12			+ 0.440	41.000	762.008	407.000	0.440	41.000				
13			- 11.442	0.114	773.464	407.006	10.442	82.120				
40			- 0.779	40.601	774.239	448.167	22.480	41.400				
41			+ 11.681	0.286	762.448	448.453	11.681	0.286				
点檢点坐標計算										Σ		
										倍面積	946.798761	946.798761
										面積	473.399380	✓
										m × 0.3025 = 坪		

街廓点坐標及街廓面積計算簿

南-(南) 809

街廓番号 (No. 97)

点	方位角(A)	距離(S)	Cos A		Sin A		x	y	(3) 複緯距	(4) 複經距	(1)×(4)	(2)×(3)		
			(1) S Cos A	(2) S Sin A										
W/							-147	9737						
							752.168	634						
11			0.488	0.233	751.666	407.447	0.488	233						
12			10.342	0.104	762.008	407.610	9.376	170						
W/			0.078	0.234	762.386	434.684	20.097	439						
W/			10.208	0.102	752.184	434.787	10.208	0.102						
点檢点坐標計算										Σ				
										倍面積	170.02	1981	178.324	991
										面積	289	1222	✓	
											290.4722			
										70 × 0.3025 = 21				

街廓点坐標及街廓面積計算簿 若(清)2

街廓番号 (No. 97)

点	方位角(A)	距離(S)	Cos A		Sin A		x	y	(3) 複緯距	(4) 複経距	(1)×(4)	(2)×(3)
			(1) S Cos A	(2) S Sin A								
00							708	708				
10			+	0.448	28	233	708	185	607	688	+	+
11			-	0.481	28	233	711	666	607	454	-	-
21			-	0.488	28	233	712	661	605	450	-	-
20			+	0.411	28	233	708	708	607	871	+	+
点檢点坐標計算												
											Σ	749,080,660
											倍面積	756,374,168
											面積	378,187,084
												378,690,320
											1m × 0.3025 = 1坪	

街廓点坐標及街廓面積計算簿 岩(岩) 1, 1-1

街廓番号 (No 97)

点	方位角(A)	距離(S)	Cos A		Sin A		x	y	(3) 複緯距	(4) 複經距	(1)×(4)	(2)×(3)
			(1) S Cos A	(2) S Sin A								
→												
9			0.678	28.117	0.678	28.117	724.320	604.1				
10			10.402	0.106	12.185	126.879						
00			0.149	28.117	0.149	28.117	728.705	92.1	26.270	28.279		
29			10.410	0.106	12.185	126.879						
点檢点坐標計算										Σ	760.792324	760.792324
										倍面積	727.920126	727.920126
										面積	380.396162	✓
										m × 0.3025 = 坪		

街廓点坐標及街廓面積計算簿 南-(南) 0225-3

街廓番号 (No. 97)

点	方位角(A)	距離(S)	Cos A		Sin A		x	y	(3) 複緯距	(4) 複經距	(1)×(4)	(2)×(3)
			(1) S Cos A	(2) S Sin A								
08												
8			0.993	16.677	718.692	1607.883			0.993	16.677		
9			0.961	16.924	724.563	1607.824			0.961	16.924		
09			0.996	16.898	725.018	1607.824			0.996	16.898		
08			0.993	16.677	719.583	1607.883			0.993	16.677		
点檢点坐標計算										Σ	198.411422	198.411422
										倍面積	198.924246	198.924246
										面積	989.24229	989.24229
											98.244711	98.244711
										m × 0.3025 = 坪		

街廓点坐標及街廓面積計算簿 南-(南) way-2

街廓番号 (No. 97)

点	方位角(A)	距離(S)	Cos A		Sin A		x	y	(3) 複緯距	(4) 複經距	(1)×(4)	(2)×(3)
			(1) S Cos A	(2) S Sin A								
36							713.101 722					
7			+ 0.500	+ 16.778	712.60	11.60	7.94		+ 0.500	+ 16.778		+
8			- 0.091	- 0.061	718.69	11.40	7.88		- 0.091	- 0.617		-
38			- 0.383	- 16.843	719.08	11.24	5.52		- 0.383	- 17.001		-
36			+ 0.994	+ 0.162	713.101	11.60	7.22		+ 0.994	+ 0.162		+
点檢点坐標計算										Σ	201.914742	201.914742
										倍面積	201.914742	201.914742
										面積	101.062824	100.947971
										mm × 0.3025 = 坪		

街廓点坐标及街廓面积计算簿

南-(南) 120°-120° 120°-8

街廓番号 (No. 97)

点	方位角(A)	距離(S)	Cos A		Sin A		x	y	(3) 複緯距	(4) 複経距	(1)×(4)	(2)×(3)
			(1) S Cos A	(2) S Sin A								
28												
29												
30												
31												
32												
33												
34												
35												
36												
37												
38												
39												
40												
41												
42												
43												
44												
45												
46												
47												
48												
49												
50												
51												
52												
53												
54												
55												
56												
57												
58												
59												
60												
61												
62												
63												
64												
65												
66												
67												
68												
69												
70												
71												
72												
73												
74												
75												
76												
77												
78												
79												
80												
81												
82												
83												
84												
85												
86												
87												
88												
89												
90												
91												
92												
93												
94												
95												
96												
97												
点検点坐标计算										Σ		
										倍面積	494.287637494.287637	
										面積	247.143818747.143818	
											247.143818	
											247.643818	
										m × 0.3025 = 坪		

1/2500

街廓点坐标及街廓面积计算簿

南=(南) ~~11~~-8

街廓番号 (No. 97)

点	方位角(A)	距離(S)	Cos A		Sin A		x	y	(3) 複緯距	(4) 複経距	(1)×(4)	(2)×(3)
			(1) S Cos A	(2) S Sin A								
1												
2												
3												
4												
5												
6												
7												
8												
9												
10												
11												
12												
13												
14												
15												
16												
17												
18												
19												
20												
21												
22												
23												
24												
25												
26												
27												
28												
29												
30												
31												
32												
33												
34												
35												
36												
37												
38												
39												
40												
41												
42												
43												
44												
45												
46												
47												
48												
49												
50												
51												
52												
53												
54												
55												
56												
57												
58												
59												
60												
61												
62												
63												
64												
65												
66												
67												
68												
69												
70												
71												
72												
73												
74												
75												
76												
77												
78												
79												
80												
81												
82												
83												
84												
85												
86												
87												
88												
89												
90												
91												
92												
93												
94												
95												
96												
97												
98												
99												
100												
点檢点坐标計算										Σ		
										倍面積	648250	648250
										面積	108.427226	108.427226
											69.324125	✓
										m × 0.3025 = 坪		

街廓点坐標及街廓面積計算簿 南-(南) (南緯)

街廓番号 (No. 97)

点	方位角(A)	距離(S)	Cos A		Sin A		x	y	(3) 複緯距	(4) 複經距	(1)×(4)	(2)×(3)
			(1) S Cos A	(2) S Sin A								
54							701.772	4.14220	270			
50			0.148	4.718	4.628	701.630	3.414	4.718	4.628			
6			7.269	7.471	708.899	6.0798	6.985	17.007	16.837			
7			0.702	0.007	712.601	6.0794	17.928	24.407	614			
07			0.364	12.205	712.965	4.200	14.9	22.028	447			
04			1.191	0.091	701.772	4.320	270	11.191	121			
点檢点坐標計算										Σ	217.245818	217.245818
										倍面積	216.222126	216.222126
										面積	108.712910	✓
											108.622909	
										m × 0.3025 = 坪		

街廓点坐標及街廓面積計算簿

岩(南) 16, 17, 18, 19-3, 20-2, 21-2, 22-2
街廓番号 (No. 97)

点	方位角(A)	距離(S)	Cos A		Sin A		x	y	複緯距	複經距	(1)×(4)	(2)×(3)
			(1) S Cos A	(2) S Sin A								
27												
28			1	2.464	80.366	702.266	136.266	2.464	80.366			
02			-	60.121	0.600	762.387	4.999	167.332				
47			-	1.144	85.203	262.581	1162.681	82.629				
22			-	26.653	0.266	790.181	144.061	2.408				
23			-	0.374	28.060	790.555	171.089	0.142				
48			1	11.819	0.362	778.740	149.084	149.644	59.404			
25			-	0.082	6.089	778.822	147.908	64.944				
26			1	66.963	25.624	711.819	81.027	44.414				
27			1	7.032	9.893	706.827	7.002	9.893				
点檢点坐標計算												
											Σ	
											倍面積	13662.424
											面積	6831.267717
											m × 0.3025 = 坪	

街廓点坐標及街廓面積計算簿

南-(南) 215-7

街廓番号 (No. 97)

点	方位角(A)	距離(S)	Cos A		Sin A		x	y	(3) 複緯距	(4) 複經距	(1)×(4)	(2)×(3)
			(1) S Cos A	(2) S Sin A								
✓							699.278	420.297				
✓			0.058	221	221	699.206	418.076	0.068	221			
✓			2.426	2.426	701.620	616.154	2.288	966				
✓			0.143	4.918	4.918	778.420	270	4.846	772			
✓			2.508	0.027	0.027	699.278	420.297	2.500	0.027			
点檢点坐標計算										Σ	17344224	17354224
										倍面積	17344224	17354224
										面積	8428372	8428372
											8.677112	
										m × 0.3025 = 坪		

街廓点坐標及街廓面積計算簿

南 1-4, 20-3, 21-3, 22-3, 23-5, 24-5 街廓番号 (No. 97)

点	方位角(A)	距離(S)	Cos A		Sin A		x	y	(3) 複緯距	(4) 複經距	(1)×(4)	(2)×(3)
			(1) S Cos A	(2) S Sin A								
1							702.21245159744					
2			2.447	79.664	899.762	143.617	610.1	2.447	79.664			
28			2.400	0.025	702.265	143.617	295.1	2.394	159.040			
27			2.464	83.066	704.827	143.617	60.7	2.667	76.012			
1			2.614	0.677	702.21245159744			2.614	3.677			
点檢点坐標計算										Σ	407.723102	407.723102
										倍面積	407.723102	407.723102
										面積	203.861551	✓
											203.861551	
										m × 0.3025 = 坪		

街廓点坐標及街廓面積計算簿

南-(南) 020-9, 020-10

街廓番号 (No. 97)

点	方位角(A)	距離(S)	Cos A		Sin A		x	y	(3) 複緯距	(4) 複經距	(1)×(4)	(2)×(3)
			(1) S Cos A	(2) S Sin A								
2							699.768	406.310				
0		2	0.908	0.814	699.768	464	484	0.908	0.814			
020		2	0.908	0.828	701.968	467	467	1.898	19.648			
28		0.908	0.908	0.818	702.268	406	284	4.699	9.868			
2		2	0.908	0.828	699.768	406	310	2.908	0.828			
点檢点坐標計算										Σ	49108.296	49108.296
										倍面積	49144.904	49144.904
										面積	49291.2	24.5448
										m × 0.3025 = 坪		

測量部 測量課 測量係

街廓点坐標及街廓面積計算簿

南 = (南) ¹¹¹ ~~112~~

街廓番号 (No. 97)

点	方位角(A)	距離(S)	Cos A		Sin A		x	y	(3) 複緯距	(4) 複經距	(1)×(4)	(2)×(3)
			(1) S Cos A	(2) S Sin A								
ω							-147	-27				
							699.464	426.495				
f			0.190	6.198	699.274	420.297			0.190	6.198		
ω			2.500	0.027	701.774	420.290			2.128	12.423		
ω			0.197	6.197	701.964	426.467			4.814	6.250		
ω			2.501	0.028	699.464	426.495			2.501	0.028		
点檢点坐標計算										Σ	ω1.004174	ω1.004174
										倍面積	0.91922	00.996952
										面積	14.44046	✓
											14.402087	
										m × 0.3025 = 坪		

45 街廓圖形