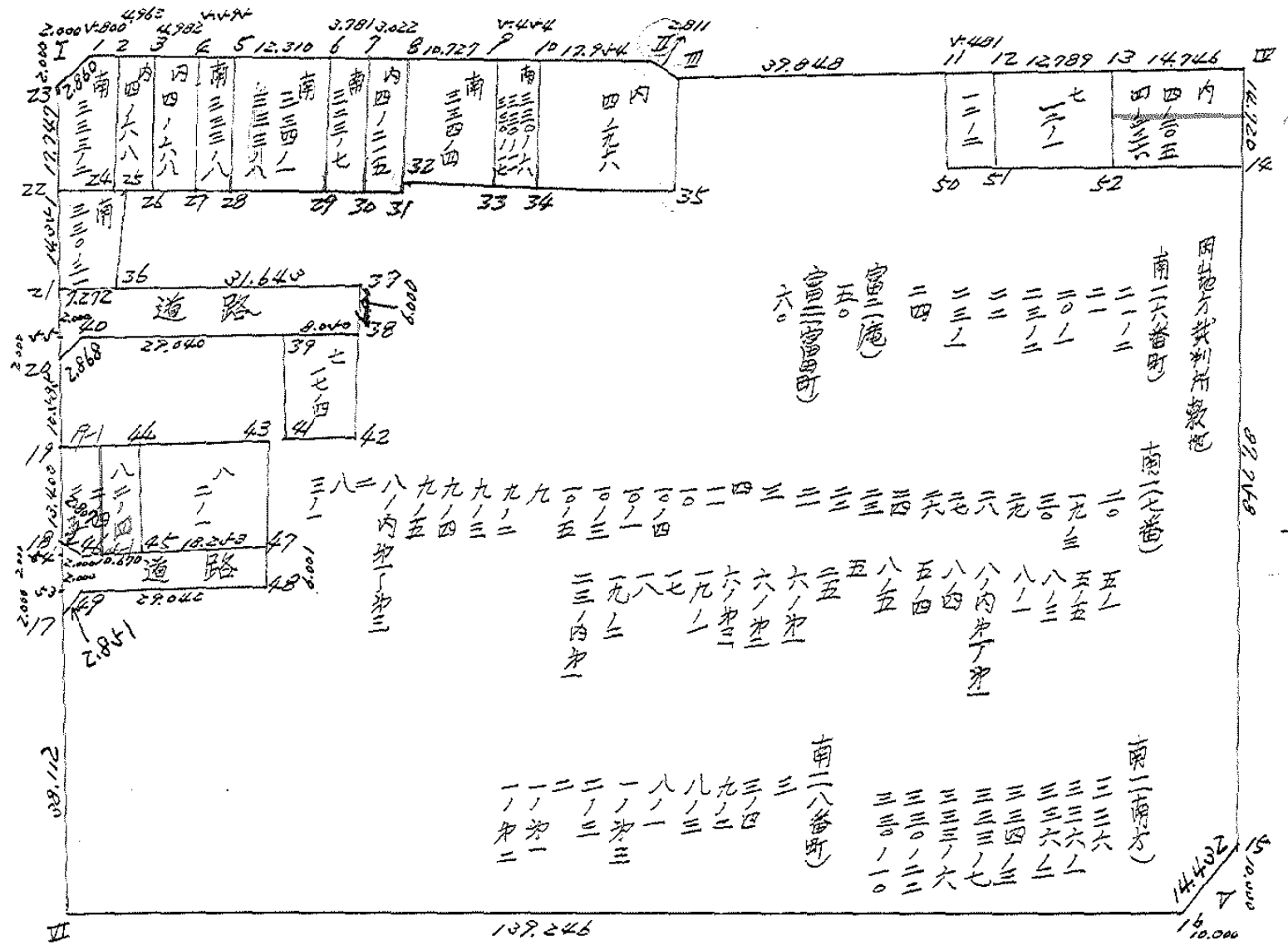


分割

影 圖



計算面積 =		m ²
角切面積 =		
換地面積 =		



地 番		面 積		地 番		面 積	
南-(南)	333-2	146 ^{m²}	46082	岡山地方裁判所敷地		10841 ^{m²}	951099
内	4-68	98	389610	南-(8)	2-4	81	891238
"	4-67	98	833644	"	2-5	113	599572
南-(南)	333-8	109	466674				
"	334-1	244	317494				
"	323 333-7	74	369292				
内	4-214	60	017292				
南-(南)	334-4	204	774444				
"	330-6, 330-11 330-17	104	116074				
内	4-196	374	388299				
南-(南)	330-21	118 112	304897 099438				
南-(7)	12-2	80	604402				
"	12-1	188	047088	換地面積		16440	369 008 864
内	4-236 4-204	216	847860	角切面積		47	949 096
南-(7)	17-4	101	266242	通路面積			0
南-(8)	2-1	192	214867	街区面積		16607	961 467
"	2-1	282 286	772930 446467	差		0	5998 004 292

座標面積計算簿

点名	X	ΔX	Y	ΔY	倍横距 (DMY)	倍面積 (2S)
		$(X_{n+1} - X_n)$		$(Y_{n+1} - Y_n)$		
I 1	147543.536-		37218.079-			
II 2	147541.472-	2.064	37141.519-	76.560	76.560	158.019840
III 3	147543.459-	1.987-	37139.531-	1.988	155.108	308.199596-
IV 4	147541.333-	2.126	37066.698-	72.833	229.929	488.829054
V 5	147653.798-	112.465-	37068.392-	1.694-	301.068	33859.612620-
VI 6	147657.734-	3.936-	37217.586-	149.194-	150.180	591.108480-
98-53	147617.622-	40.112	37217.759-	0.173-	0.813	32.611056
98-48	147617.004-	0.618	37186.723-	31.036	31.676	19.575768
98-47	147611.005-	5.999	37186.868-	0.145-	62.567	375.339433
98-54	147611.621-	0.616-	37217.785-	30.917-	31.505	19.407080-
98-55	147583.636-	27.985	37217.906-	0.121-	0.467	13.068995
98-38	147582.362-	1.274	37178.837-	39.069	39.415	50.214710
98-37	147576.365-	5.997	37179.038-	0.201-	78.283	469.463151
98-21	147577.634-	1.269-	37217.932-	38.894-	39.188	49.729572-
I 1	147543.536-	34.098	37218.079-	0.147-	0.147	5.012406
					$\Sigma 2S =$	33215.922935-
					S =	16607.961467
面積 (㎡)		$m^2 \times 0.3025 =$ 坪				
16607.961467		5023.908343				
ブロック番号(98) 筆番号()						

座標面積計算簿

点名 Y	X	ΔX	Y	ΔY	倍横距 (DMY) ($DMY_{n-1} + \Delta X_{n-1} + \Delta Y_n$)	倍面積 (zS) (DMY) × (ΔX)
		($X_{n+1} - X_n$)		($Y_{n+1} - Y_n$)		
55	147583.636		37217.906			
40	147583.571	0.065	37215.907	1.999	1.999	0.129935
20	147585.636	2.065	37217.897	1.990	2.008	4.146520
55	147583.636	2.000	37217.906	0.009	0.009	0.018000
0.963600	40					
43-46-24	20	-720063		-693909	2.8681	223-46-24
					$\Sigma zS =$	3.998585-
					S =	1.999292
面積 (m ²)		m ² × 0.3025 = 坪				
1.999292		0.604785				
ブロック番号 (98) 筆番号 ()						

街廓点坐標及街廓面積計算簿 內 4-68

街廓番号 (No. 98)

点	方位角(A)	距離(S)	Cos A		Sin A		x	y	(3) 複緯距	(4) 複經距	(1)×(4)	(2)×(3)
			(1) S Cos A	(2) S Sin A								
Z							√62.26/210.282					
20			+	0.134	-	4.961	√62.26/210.282	+	0.134	+	4.961	+
26			-	19.764	+	0.490	√62.26/210.282	+	19.496	-	10.492	-
26			-	0.123	-	4.991	√62.26/210.282	+	39.383	-	6.071	+
2			+	19.763	-	0.440	√62.26/210.282	+	19.763	+	0.440	+
点檢点坐標計算												
									Σ			
									倍面積	196.779227	196.779227	
									面積	98.389613	✓	
									m × 0.3025 = 坪			

中盛測量株式會社

街廓点坐標及街廓面積計算簿

南-南 11-11-11 11-11-11 11-11-11 街廓番号 (No. 98)

点	方位角(A)	距離(S)	Cos A		Sin A		x	y	(3) 複緯距	(4) 複経距	(1)×(4)	(2)×(3)
			(1) S Cos A	(2) S Sin A								
9							42.102	164.918				
10			+	0.147	+	4.442	461.916	159.666	+	4.442	+	+
11			-	19.083	+	0.514	461.039	158.952	+	11.418	-	-
12			-	0.147	-	4.442	461.186	164.624	+	6.480	-	+
9			+	19.083	-	0.514	42.102	164.918	+	0.514	+	+
点検点坐標計算										Σ		
										倍面積	208,232.48	208,232.48
										面積	104,116.074	✓
										m × 0.3025 = 坪	分筆後の座標なし	

中庭測量株式会社

街廓点坐標及街廓面積計算簿

丙 4-196

街廓番号 (No. 98)

点	方位角(A)	距離(S)	Cos A		Sin A		x	y	(3) 複緯距	(4) 複經距	(1)×(4)	(2)×(3)	
			(1) S Cos A	(2) S Sin A									
							-147	-37					
10							541.956	159.666					
II			+	0.484	-	17.947	541.672	141.519	+	0.484	+	17.947	+
III			-	1.989	-	1.988	543.659	139.531	+	1.019	-	37.882	-
IV			-	17.054	-	0.074	543.585	139.657	+	20.060	-	399.44	-
V			-	0.526	-	19.494	541.039	148.952	+	37.640	-	20.523	+
10			+	19.083	-	0.514	541.956	159.666	+	19.083	+	0.514	+
点檢点坐標計算										Σ			
										倍面積	748.776	198.748	776.598
										面積	374.388	299.374	✓
										m × 0.3025 = 坪			

面積計算書

工
区

/

ブ
ロ
ック

98

計
算
者

精
算
者

備
考

南-南) 030-2/

点	①	②	③	④	⑤	⑥	③ × ⑤		② × ⑥	
	X	X - (定数)	X _{n-1} - X _{n+1}	Y	Y - (定数)	Y _{n-1} - Y _{n+1}	+	-	+	-
22	563.283	^{560.000} 3.283	14.558	217.994	^{200.000} 17.994	8.324				
25	563.076	3.076	14.087 - 14.088	209.608	9.608	8.157 - 8.117				
36	577.370 577.371	17.370 17.371	- 14.558	209.837 209.877	9.837 9.877	- 8.324				
21	577.634	17.634	14.087 - 14.088	217.932	17.932	8.157 - 8.117				
							236.009794	235.435798	^{119.004897} 1/2 = 117.917899	236.009794 235.435798
<p>118.00 - 112.00 = 5.00 面積計算書の面積を求めると</p>										

街廓点坐标及街廓面积计算簿

南-(7)12-2

街廓番号 (No. 98)

点	方位角(A)	距離(S)	Cos A		Sin A		x	y	(3) 複經距	(4) 複緯距	(1)×(4)	(2)×(3)	
			(1) S Cos A	(2) S Sin A									
11							-147	-37					
							√42.296	0.997					
12			+	0.160	+	5.479	√42.136	0.942	+	0.160	+	5.479	+
11			-	14.718	-	0.222	√46.846	0.916	-	14.398	+	10.736	-
10			-	0.160	-	5.479	√47.014	0.999	+	29.276	+	5.035	-
11			+	14.718	+	0.222	√42.296	0.997	-	14.718	-	0.222	-
点檢点坐标計算										Σ			
										倍面積	161,208.804	161,208.804	
										面積	80,604.402	✓	
										m × 0.3025 = 坪			

中庭測量株式会社

街廓点坐標及街廓面積計算簿 南-(7)12-1

街廓番号 (No. 98) 10

点	方位角(A)	距離(S)	Cos A		Sin A		x	y	(3) 複緯距	(4) 複經距	(1)×(4)	(2)×(3)
			(1) S Cos A	(2) S Sin A								
			--									
12						42.106	094.221					
10			+	0.373	12.783	41.763	081.638	+	0.373	12.783	+	+
12			-	14.718	0.222	46.481	081.660	-	13.972	28.344	-	+
11			-	0.373	12.783	46.856	094.443	+	29.063	12.339	-	+
12			+	14.718	0.222	42.136	094.221	-	14.718	0.222	-	-
			--									
			--									
			--									
			--									
			--									
			--									
			--									
			--									
			--									
			--									
			--									
点檢点坐標計算										Σ		
			--							倍面積	376.114776	376.114776
			--							面積	188.057388	✓
			--									
			--									
			--									

m × 0.3025 = 坪

街廓点坐標及街廓面積計算簿

内 4-204 4-236

街廓番号 (No. 98)

点	方位角(A)	距離(S)	Cos A		Sin A		x	y	(3) 複緯距	(4) 複経距	(1)×(4)	(2)×(3)	
			(1) S Cos A	(2) S Sin A									
N							41.763	0.81638					
N			+	0.430	-	14.740	41.763	0.81638	+	0.430	+	14.740	-
14			-	14.718	-	0.222	41.763	0.81638	-	13.858	-	29.258	+
12			-	0.430	-	14.740	41.763	0.81638	+	29.006	+	14.296	-
13			+	14.718	+	0.222	41.763	0.81638	-	14.718	-	0.222	-
点検点坐標計算									Σ				
									倍面積	433,695,720	433,695,720		
									面積	216,847,860	✓		
									m × 0.3025 = 坪	分筆後の座標なし			

街廓点坐標及街廓面積計算簿

南-(7) 17-6

街廓番号 (No. 98)

点	方位角(A)	距離(S)	Cos A		Sin A		x	y	(3) 複緯距	(4) 複經距	(1)×(4)	(2)×(3)		
			(1) S Cos A	(2) S Sin A										
39							√82.624	186.882						
38			+	0.262	-	8.045	√82.362	178.837	+	0.262	+	8.045	-	
42			-	12.573	+	0.421	√94.935	178.416	+	12.573	-	16.511	-	
41			-	0.262	-	8.046	√95.197	186.462	+	24.884	-	8.886	-	
39			+	12.573	-	0.420	√82.624	186.882	+	12.573	+	0.420	+	
点檢点坐標計算														
										Σ				
										倍面積	202.532485	202.532485		
										面積	101.266242	✓		
										m × 0.3025 = 坪				

街廓点坐标及街廓面积计算簿

街廓番号 (No. **98**)

南-~~(8)~~2-1

点	方位角(A)	距離(S)	Cos A		Sin A		x	y	(3) 複緯距	(4) 複經距	(1)×(4)	(2)×(3)
			(1) S Cos A	(2) S Sin A								
46												
46			+	0.581	17.823	191.221	187.186	+	581	17.823	+	+
47			-	15.784	0.318	611.001	186.868	-	222	35.964	-	-
47			-	0.364	18.249	611.369	201.117	-	370	0.333	-	+
44			+	15.784	0.318	191.221	201.117	-	527	10.8	+	+
点檢点坐标計算										Σ		
										倍面積	545.50586	545.50586
										面積	192.093135	192.093135
											282.772960	
										m × 0.3025 = 坪		

中庭測量株式会社

街廓点坐標及街廓面積計算簿

街廓番号 (No. 98)

町目 区 市 都 道 府 県 番 号

点	方位角(A)	距離(S)	Cos A		Sin A		x	y	(3) 複経距	(4) 複緯距	(1)×(4)	(2)×(3)
			(1) S Cos A	(2) S Sin A								
Ⅱ							167	27				
Ⅲ							160.410	109.657				
Ⅳ			+	-	-	-	162.659	109.531	17.044	-	-	-
Ⅴ			+	+	+	+	162.296	109.700	14.271	+	+	+
Ⅵ			-	-	-	-	147.014	109.922	21.716	+	-	-
Ⅶ			+	+	+	+	146.051	106.920	7.961	+	+	+
Ⅷ			-	-	-	-	87.748	106.822	78.824	+	+	+
Ⅷ			-	-	-	-	10.263	10.147	644.062	176.804	+	+
Ⅹ			-	-	-	-	0.672	109.197	657.704	217.586	+	+
17			+	-	-	-	38.112	0.164	619.622	217.750	-	+
49			+	+	-	-	2.040	1.991	617.582	215.719	-	-
48			+	+	-	-	0.478	29.036	617.004	186.722	-	-
47			+	-	-	-	4.999	0.144	611.004	186.868	-	+
46			+	-	-	-	14.784	0.318	494.221	187.186	-	+
点検点坐標計算										Σ		
										倍面積		
										面積		
										m × 0.3025 = 坪		

街廓点坐標及街廓面積計算簿

因土地權利所設地 2-2

街廓番号 (No. 98)

点	方位角(A)	距離(S)	Cos A		Sin A		x	y	(3) 複經距	(4) 複緯距	(1)×(4)	(2)×(3)
			(1) S Cos A	(2) S Sin A								
19			-	1.000	-	0.666	196.221	217.852	-90.416	-126.124	+	+
20			+	10.585	-	0.044	185.636	217.897	-62.831	-156.835	-	+
40			+	2.065	+	1.990	180.571	215.907	42.181	-144.890	-	-
39			+	0.947	-	29.025	182.624	186.882	45.169	123.875	-	-
41			-	12.473	+	0.420	195.197	186.462	56.795	94.430	+	-
42			+	0.262	+	8.046	194.935	178.416	69.106	85.964	-	-
43			+	12.593	-	0.421	182.362	178.837	56.271	78.339	-	+
47			+	4.997	-	0.201	176.365	179.038	37.701	78.961	-	+
46	191° 51'	105.1	-	1.032	-	31.626	177.397	210.664	32.736	110.788	+	+
25			+	14.321	+	1.046	163.076	209.608	19.447	141.358	-	-
31			+	0.851	+	34.502	162.225	175.106	4.275	104.800	-	-
32			+	0.756	-	0.021	161.475	175.127	2.674	71.319	-	+
35			+	0.962	+	35.670	160.412	139.457	0.962	34.670	-	-

点檢点坐標計算

m²

Σ

13846.95 - 5.51 = 13841.04

管面積 27693.902
面積 13846.941077 ✓

m × 0.3025 = 坪