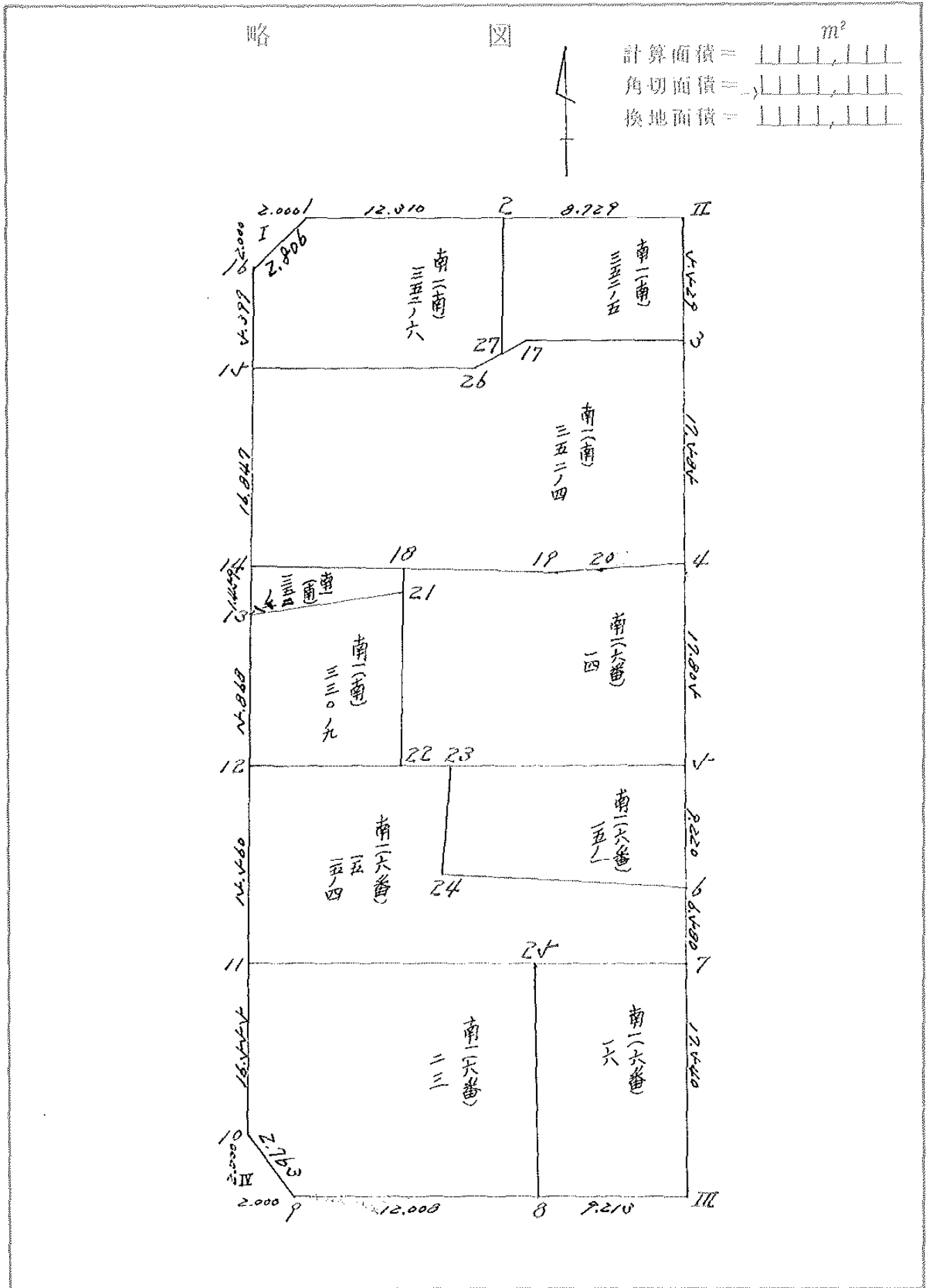


街 廓 原 子 一 覽 表 用 紙 (No. 100)



地 番		面 積	地 番	面 積
南-(6派)	16	162 ^{m²} 641487		m ²
"	23	243 674703		
"	14 N-4	246 601406		
"	N-1	116 244783		
"	14	242 210091		
南-(南)	330-9	138 887494		
"	342-8 342-8	8 336440		
"	342-4	40 146441		
"	342-6	101 894398		
"	342-4	398 496800		
			換地面積	1729 148 184
			月切面積	0 998 114
			通路面積	0
			街已面積	1700 144 910
			差	0 000 389

座標面積計算簿

点名 ▼	X	ΔX	Y	ΔY	倍横距 (DMY) (DM) ² = $\Delta X_n + \Delta Y_n$	倍面積 (2S) (DMY) × (ΔX)
		($X_{n+1} - X_n$)		($Y_{n+1} - Y_n$)		
1	147458.326-		37088.573-			
2	147459.074-	0.748-	37065.546-	23.027	23.027	17.224196-
3	147533.326-	74.252-	37066.599-	1.053-	45.001	3341.414252-
4	147534.004-	0.678-	37089.810-	23.211-	20.737	14.059686-
1	147458.326-	75.678	37088.573-	1.237	1.237-	93.613686-
					$\Sigma 2S =$	3466.311820-
面積 (㎡)		$\text{㎡} \times 0.3025 = \text{坪}$		S =		1733.155910
1733.155910		524.279662				
ブロック番号(100) 筆番号()						

座標面積計算簿

点名 <small>Y</small>	X	△ X	Y	△ Y	倍横距 (DMY) <small>(DMY₁ + ΔY₁ + ΔY_n)</small>	倍面積 (2S) <small>(DMY) × (ΔX)</small>
		<small>(X_{n+1} - X_n)</small>		<small>(Y_{n+1} - Y_n)</small>		
I	147458.326-		37088.573-			
1	147458.391-	0.065-	37086.574-	1.999	1.999	0.129935-
16	147460.326-	1.935-	37088.606-	2.032-	1.966	3.804210-
I	147458.326-	2.000	37088.573-	0.033	0.033-	0.066000-
〃	〃		〃			
〃	〃		〃			
〃	〃		〃			
〃	〃		〃			
〃	〃		〃			
1		6896.9		724182	2.806	226-24-31
〃			〃			
〃			〃			
〃			〃			
〃			〃			
〃			〃			
〃			〃			
〃			〃			
〃			〃			
〃			〃			
〃			〃			
$\Sigma 2S =$						4.000145-

1.040129
46-24-3

面積 (㎡)	㎡ × 0.3025 = 坪	$\Sigma 2S =$	4.000145-
2.000072	0.605021	S =	2.000072

ブロック番号 (100) 紙番号 ()

座標面積計算簿

点名 #	X	ΔX	Y	ΔY	倍横距 (DMY) ($DMY_{n+1} + \Delta Y_{n+1} + \Delta Y_n$)	倍面積 (2S) (DMY) × (ΔX)
		($X_{n+1} - X_n$)		($Y_{n+1} - Y_n$)		
Ⅷ4	147534.004-		37089.810-			
10	147532.004-	2.000	37089.777-	0.033	0.033	0.066000
9	147533.946-	1.942-	37087.811-	1.966	2.032	3.946144-
Ⅷ4	147534.004-	0.058-	37089.810-	1.999-	1.999	0.115942-
10						
9		702740		711437	2.763 /	134-08-43.
Σ 2 S =						3.996086-
S =						1.998043
面積 (㎡)		㎡ × 0.3025 = 坪				
1.998043		0.604408				
ブロック番号 (100) 筆番号 ()						

1-012348
44-21-7

街廓点坐標及街廓面積計算簿 南-(6番)16

街廓番号 (No.100)

点	方位角(A)	距離(S)	Cos A		Sin A		x	y	(3) 複緯距	(4) 複経距	(1)×(4)	(2)×(3)
			(1) S Cos A	(2) S Sin A								
Ⅱ							-147	-37				
							15.655	075.481				
7			0.132	+	7.131	+	15.787	1066.450	0.132	+	7.131	-
Ⅲ			17.539	-	0.269	+	102.026	1066.499	17.803	+	18.013	-
8			0.269	-	1.209	+	102.495	075.808	35.611	+	8.655	-
Ⅱ			17.960	+	0.327	+	15.655	075.481	17.960	-	0.327	-
点檢点坐標計算										Σ		
										倍面積	325.302774	325.302774
										面積	162.651487	✓
										m × 0.3025 = 坪		

街廓点坐标及街廓面积计算簿

南-(6番) 20

街廓番号 (No. 100)

点	方位角(A)	距離(S)	Cos A		Sin A		x	y	(3) 複緯距	(4) 複經距	(1)×(4)	(2)×(3)
			(1) S Cos A	(2) S Sin A								
11							415.45/1089.4071					
25			- 0.206	+ 14.026			415.615/075.481	0.206	+ 14.026	-	-	
8			- 17.960	- 0.327			423.494/075.808	18.368	+ 27.925	-	+ 27.925	
9			- 0.351	- 12.103			423.946/087.811	36.637	+ 15.375	-	+ 15.375	
10			+ 1.962	- 1.966			422.004/089.777	35.048	+ 1.426	+ 1.426	+ 1.426	
11			+ 16.553	+ 0.270			415.45/1089.407	16.553	- 0.270	-	-	
点檢点坐标計算										Σ		
										倍面積	607.357467	607.357467
										面積	253.675733	✓
										m × 0.3025 = 坪		

街廓点坐标及街廓面积计算簿

南-(6番) 15, 15-6

街廓番号 (No. 100)

点	方位角(A)	距離(S)	Cos A		Sin A		x	y	(3) 複線距	(4) 複經距	(1)×(4)	(2)×(3)	
			(1) S Cos A	(2) S Sin A									
12							-107 499.894	-37 089.252					
22			-	0.061	+	10.106	499.935	079.146	-	0.061	+	10.106	-
24			-	8.270	-	0.634	508.205	079.780	-	8.352	+	19.518	+
6			-	1.003	+	13.523	509.208	066.257	-	17.825	+	32.669	-
7			-	6.579	-	0.073	515.789	066.550	-	25.209	+	45.879	+
11			+	0.336	-	23.157	515.651	089.507	+	31.650	+	22.647	+
12			+	15.557	+	0.255	499.894	089.252	-	15.557	-	0.255	-
点檢点坐标計算										Σ			
										倍面積	473.202813	473.202813	
										面積	246.601406	✓	
										m × 0.3025 = 坪			

街廓点坐標及街廓面積計算簿

南-(6番) 14-1

街廓番号 (No. 100)

点	方位角(A)	距離(S)	Cos A		Sin A		x	y	(3) 複經距	(4) 複經距	(1)×(4)	(2)×(3)	
			(1) S Cos A	(2) S Sin A									
			--	--	--	--							
22							499.935	0.79	1.461				
5			0.054	+	13.020	+	499.989	0.66	1.267	0.054	+	13.020	-
6			9.217	-	0.131	-	409.228	0.66	2.577	9.327	+	25.909	-
24			1.003	-	13.523	-	408.225	0.79	7.807	17.443	+	12.255	+
23			8.270	-	0.634	-	499.925	0.79	1.461	8.270	-	0.634	-
			--	--	--	--							
			--	--	--	--							
			--	--	--	--							
			--	--	--	--							
			--	--	--	--							
			--	--	--	--							
			--	--	--	--							
			--	--	--	--							
			--	--	--	--							
			--	--	--	--							
点檢点坐標計算										Σ			
			--	--	--	--				倍面積	232.509566	232.509566	
			--	--	--	--				面積	116.254783	✓	
			--	--	--	--				m × 0.3025 = 坪			

街廓点坐標及街廓面積計算簿 南-(6番)14

街廓番号 (No. 100)

点	方位角(A)	距離(S)	Cos A		Sin A		x	y	(3) 複緯距	(4) 複經距	(1)×(4)	(2)×(3)
			(1) S Cos A	(2) S Sin A								
			--	--								
18			--	--			482.78810804457					
19			- 0.165	+ 5.122			482.92210748227	0.165	+ 5.122	-	-	-
20			+ 0.407	+ 3.614			482.42610712091	0.117	+ 10.858	+	+	+
4			+ 0.340	+ 8.335			482.1860658747	0.864	+ 23.809	+	+	+
5			- 17.803	- 0.252			499.98910661267	16.579	+ 28.890	-	-	-
22			+ 0.060	- 10.518			499.92910806947	34.342	+ 14.070	+	+	+
18			+ 17.141	+ 0.249			482.78810804457	17.141	- 0.249	-	-	-
			--	--						--	--	--
			--	--						--	--	--
			--	--						--	--	--
			--	--						--	--	--
			--	--						--	--	--
点檢点坐標計算									Σ	--	--	--
			--	--					倍面積	506.426183	506.426183	
			--	--					面積	252.213091	✓	
			--	--					m × 0.3025 = 坪			

街廓点坐標及街廓面積計算簿

南-(南) 00-9

街廓番号 (No. 100)

点	方位角(A)	距離(S)	Cos A		Sin A		x	y	(3) 複緯距	(4) 複經距	(1)×(4)	(2)×(3)
			(1) S Cos A	(2) S Sin A								
			--	--	--	--						
13			--	--	--	--	184.028	1088.992				
21			+	+	+	+	493.284	080.452	+	+	+	+
22			-	-	-	-	499.929	080.695	-	-	-	-
12			+	-	-	-	499.894	089.252	-	+	+	+
13			+	+	-	-	184.028	1088.992	-	-	-	-
			--	--	--	--						
			--	--	--	--						
			--	--	--	--						
			--	--	--	--						
			--	--	--	--						
			--	--	--	--						
			--	--	--	--						
			--	--	--	--						
			--	--	--	--						
			--	--	--	--						
			--	--	--	--						
点檢点坐標計算									Σ			
			--	--	--	--			倍面積	277.775170	277.775170	
			--	--	--	--			面積	138.887575	✓	
			--	--	--	--			m × 0.3025 = 坪			

街廓点坐標及街廓面積計算簿

南(南) ~~北~~ ²⁴²⁻⁸

街廓番号 (No. 100)

点	方位角(A)	距離(S)	Cos A		Sin A		x	y	(3) 複緯距	(4) 複經距	(1)×(4)	(2)×(3)
			(1) S Cos A	(2) S Sin A								
16						-107	37					
						282.469	088.969					
18			- 0.219	+ 0.526	482.788	080.445			0.219	+ 8.524	-	-
21			- 0.676	+ 0.009	482.284	108.452			0.734	+ 17.041	-	+
22			- 0.766	+ 0.561	284.028	088.992			2.174	+ 8.693	-	+
24			+ 1.459	+ 0.024	482.469	088.969			1.459	- 0.024	-	-
点檢点坐標計算												
										Σ		
										倍面積	16.672700	16.672700
										面積	8.336450	✓
										m × 0.3025 = 坪		

街廓点坐標及街廓面積計算簿

南-(南) 2-2-5

街廓番号 (No. 100)

点	方位角(A)	距離(S)	Cos A		Sin A		x	y	(3) 複緯距	(4) 複經距	(1)×(4)	(2)×(3)
			(1) S Cos A	(2) S Sin A								
2							258.791	0.74271				
H			0.280		0.725	259.074	0.65446	0.280	0.725			
3			4.428		0.078	464.602	0.65624	6.094	17.072		+	
17			0.451		7.723	464.051	0.70006	11.071	9.471		+	
27			1.220		1.425	465.474	0.70482	12.040	0.070		+	
2			6.780		0.451	458.791	0.74271	6.780	0.451			

点檢点坐標計算

Σ		
倍面積	100.272882	100.272882
面積	50.136441	✓

m × 0.3025 = 坪

街廓点坐標及街廓面積計算簿

南(南)X2-6

街廓番号 (No.)

100

点	方位角(A)	距離(S)	Cos A		Sin A		x	y	(3) 複經距	(4) 複經距	(1)×(4)	(2)×(3)
			(1) S Cos A	(2) S Sin A								
			--	--								
1							147 458.391	57 086.574				
2			0.400	12.000			458.791	074.271	0.400	12.000		
27			6.780	0.551	665.574		074.822	7.580	24.044		†	
26			0.478	0.698	666.152		075.520	14.944	22.806		†	
15			0.428	10.174	665.724		1088.694	15.094	8.904		†	
16			4.098	0.088	260.026		1088.606	9.268	4.142			
1			1.904	2.002	458.391		086.574	1.904	2.002			
			--	--								
			--	--								
			--	--								
			--	--								
			--	--								
			--	--								
点檢点坐標計算										Σ		
			--	--					倍面積	203.780717	203.780717	
			--	--					面積	101.890358	✓	
			--	--					m × 0.3025 = 坪			

街廓点坐標及街廓面積計算簿

南-(南) 012-4

街廓番号 (No. 100)

点	方位角(A)	距離(S)	Cos A		Sin A		x	y	(3) 複緯距	(4) 複經距	(1)×(4)	(2)×(3)
			(1) S Cos A	(2) S Sin A								
15							465.724	088.694				
26			0.428	13.174	466.152	075.520	0.428	13.174				
17			1.801	2.173	464.051	1070.047	0.945	28.521				
10			0.241	7.723	464.602	1065.624	2.695	38.617				
4			17.484	0.250	482.186	1065.874	15.360	65.890				
20			0.040	5.335	482.526	071.209	33.266	40.305				
19			0.407	3.614	482.900	1074.823	34.011	31.356				
14			0.064	14.146	482.569	088.969	34.054	13.496				
15			16.844	0.275	465.724	088.694	11.865	0.275				
点檢点坐標計算										Σ		
										倍面積	796.793601	796.793601
										面積	398.696800	✓
										m × 0.3025 = 坪		