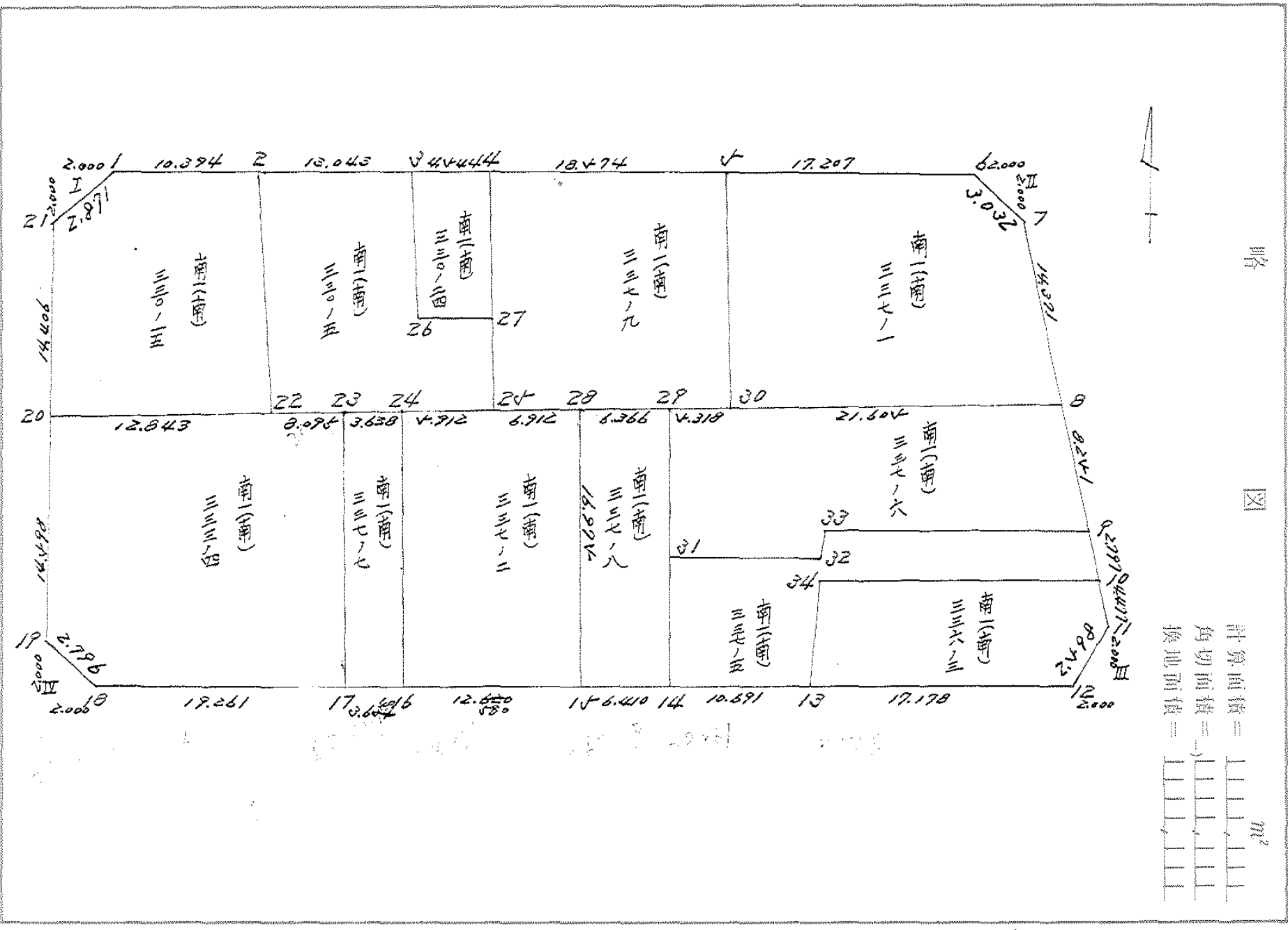


街廓原子一覽表用紙 (No. 106)

略 図

計算面積 = m²
 角切面積 =
 換地面積 =



地	番	面積	地	番	面積
南-(南)	000-14	204 ^{m²} 687637/			m ²
"	000-14	242 460190/			
"	000-24	44 292470/			
"	007-9	002 467994/			
"	007-1	029 060672/			
"	000-4	040 617³²⁵ 002296/			
"	007-7	61 223¹⁹⁹ 172064/			
"	007-2	214 4⁷⁵⁰ 089174/			
南1	00798	108 624107/			
南-(南)	007-6	202 704104/			
"	007-4	106 740887/			
"	006-0	116 070729/			
			換地面積	2044 148 ¹⁰³ 4441	
			育切面積	7 940 787/	
			通路面積	0	
			街已面積	2044 091 028/	
			差	0 008 ⁷⁸⁷ 214/	

座標面積計算簿

点名 V	X	ΔX	Y	ΔY	倍横距 (DMY) ($DMY_{n+1} + \Delta Y_{n+1} + \Delta X_n$)	倍面積 (ZS) (DMY) × (ΔX)
		($X_{n+1} - X_n$)		($Y_{n+1} - Y_n$)		
1	147504.531-		37218.243-			
2	147502.219-	2.312	37150.520-	67.723	67.723	156.575576
3	147535.546-	33.327-	37144.337-	6.183	141.629	4720.069683-
4	147537.535-	1.989-	37218.104-	73.767-	74.045	147.275505-
1	147504.531-	33.004	37218.243-	0.139-	0.139	4.587556
					$\Sigma ZS =$	4706.182056-
					S =	2353.091028
面積 (㎡)		$m^2 \times 0.3025 =$ 坪				
2353.091028		711.810035				
ブロック番号 (106) 筆番号 ()						

座標面積計算簿

点名	X	ΔX	Y	ΔY	倍横距 (DMY) ($DMY_n + \Delta Y_{n+1} + \Delta Y_n$)	倍面積 (2S) (DMY) × (ΔX)	
		($X_{n+1} - X_n$)		($Y_{n+1} - Y_n$)			
Ⅱ8	147502.219-		37150.520-				
7	147504.185-	1.966-	37150.155-	0.365	0.365	0.717590-	
6	147502.287-	1.898	37152.519-	2.364-	1.634-	3.101332-	
Ⅱ8	147502.219-	0.068	37150.520-	1.999	1.999-	0.135932-	
7							
6		626067		779772	0.002-	0.08-44-071	
					$\Sigma 2S =$	3.954854-	
面積 (㎡)					$m^2 \times 0.3025 =$ 坪	S =	1.977427
1.977427							0.598171
ブロック番号 (106) 筆番号 ()							

1-244-22
41-14-20

座標面積計算簿

点名 ▽	X	△ X	Y	△ Y	倍横距 (DMY) (DMY ₀ + △Y ₁ + △Y _n)	倍面積 (2S) (DMY) × (△X)
		(X _{n+1} - X _n)		(Y _{n+1} - Y _n)		
Ⅳ4	147537.535		37218.104			
19	147535.535	2.000	37218.112	0.008	0.008	0.016000
18	147537.481	1.946	37216.105	2.007	1.991	3.874486
Ⅳ4	147537.535	0.054	37218.104	1.999	1.999	0.107946
	〃		〃			
	〃		〃			
	〃		〃			
	〃		〃			
19	〃		〃			
18	〃	696111	〃	717954	2.796	104-6-47
	〃		〃			
	〃		〃			
	〃		〃			
	〃		〃			
	〃		〃			
	〃		〃			
	〃		〃			
	〃		〃			
Σ 2S =						3.998432
S =						1.999216
面積 (㎡)		㎡ × 0.3025 = 坪				
1.999216		0.604762				
ブロック番号 (106) 筆番号 ()						

1.031046
44-43-3

街廓点坐標及街廓面積計算簿

南- (南) 100-15

街廓番号 (No. 106)

点	方位角(A)	距離(S)	Cos A		Sin A		x	y	(3) 複緯距	(4) 複經距	(1)×(4)	(2)×(3)
			(1) S Cos A	(2) S Sin A								
							-147	-57				
1							404.463	216.244				
2			+	0.355	-	10.388	404.108	205.856	0.355	10.388	+	+
22			-	16.353	+	0.516	420.461	205.060	15.663	21.292	-	-
20			-	0.476	-	12.896	420.937	218.174	32.692	8.996	-	+
21			+	16.606	-	0.061	406.501	218.205	18.542	3.921	-	+
1			+	2.068	+	1.971	404.463	216.244	2.068	1.971	-	-
点検点坐標計算										Σ		
										倍面積	409.375	274.609
										面積	206.689637	✓
										m × 0.3025 = 坪		

建設測量株式会社

街廓点坐標及街廓面積計算簿

南-(前) 100-4

街廓番号 (No. 106)

点	方位角(A)	距離(S)	Cos A		Sin A		x	y	(3) 複緯距	(4) 複經距	(1)×(4)	(2)×(3)	
			(1) S Cos A	(2) S Sin A									
2													
6			+	0.465	+	13.035	100.160	192.82	+	0.465	+	13.035	+
26			-	9.960	+	0.350	13.620	192.47	-	9.070	+	26.420	-
27			+	0.155	+	0.502	13.468	187.929	+	18.875	+	31.312	-
24			-	6.338	+	0.222	19.806	187.707	+	25.058	+	36.076	-
22			-	0.655	-	17.633	22.461	205.340	-	32.051	+	18.665	+
2			+	16.353	-	0.516	104.108	205.806	-	16.353	+	0.516	+
点檢点坐標計算										Σ			
										倍面積	484,926.380	484,926.380	
										面積	242,463.190	✓	
										m × 0.3025 = 坪			

街廓点坐標及街廓面積計算簿

南-(南) 000-2 ✓

街廓番号 (No. 106)

点	方位角(A)	距離(S)	Cos A		Sin A		x	y	(3) 複緯距	(4) 複經距	(1)×(4)	(2)×(3)
			(1) S Cos A	(2) S Sin A								
3							192.821					
4			+ 0.155	- 4.542		188.279		+ 0.155	+ 4.542			
27			- 9.960	+ 0.350		187.929		+ 9.650	- 9.634			
26			- 0.155	- 4.542		192.471		+ 9.965	- 3.202			
3			+ 9.960	- 0.350		192.821		+ 9.960	+ 0.350			
点檢点坐標計算										Σ		
										倍面積	70.585160	70.585160
										面積	65.292590	✓
										m × 0.3025 = 坪		

街廓点坐標及街廓面積計算簿

南(南) 107-9

街廓番号 (No. 106)

点	方位角(A)	距離(S)	Cos A		Sin A		x	y	(3) 複緯距	(4) 複經距	(1)×(4)	(2)×(3)
			(1) S Cos A	(2) S Sin A								
			--	--	--	--						
4			--	--	--	--	-107	-37				
							402.408	188.279				
5			+	+	+	+	0.634	18.563	402.874	169.716	+	+
30			-	+	+	+	16.242	0.572	419.116	159.124	+	-
25			-	-	-	-	0.690	18.583	419.806	187.707	+	+
4			+	-	-	-	16.298	0.572	402.408	188.279	+	+

点檢点坐標計算

Σ

倍面積 605.135 289.605 135.198
面積 302.567 199.4 ✓

m × 0.3025 = 坪

街廓点坐标及街廓面积计算簿

南-(南) 027-1

街廓番号 (No. 106)

点	方位角(A)	距離(S)	Cos A		Sin A		x	y	(3) 複緯距	(4) 複徑距	(1)×(4)	(2)×(3)
			(1) S Cos A	(2) S Sin A								
5							162.876	169.716				
6			0.587	17.127	0.587	17.127	162.287	172.519	0.587	17.127		
7			1.898	2.364	0.724	36.758	164.185	170.155	0.724	36.758		
8			14.130	2.621	16.762	41.763	118.015	147.434	16.762	41.763		
9			0.801	21.590	31.683	22.774	119.116	169.124	31.683	22.774		
5			16.262	0.592	16.262	0.592	162.876	169.716	16.262	0.592		
点検点坐标计算										Σ		
										倍面積	158.127345	658.127345
										面積	328.263672	✓
										m × 0.3025 = 坪		

街廓点坐標及街廓面積計算簿 南-(南) 333-4

街廓番号 (No. 106)

点	方位角(A)	距離(S)	Cos A		Sin A		x	y	(3) 複緯距	(4) 複經距	(1)×(4)	(2)×(3)
			(1) S Cos A	(2) S Sin A								
20							20.937	218.174				
23			+ 0.777	+ 20.924	520	16.1	197	250	+ 0.777	+ 20.924		
17			- 16.902	+ 0.777	433	506.968	196	877	+ 15.248	+ 42.227		
18			- 0.517	- 17.256	88	507.481	216	105	+ 32.568	+ 23.092		
19			+ 1.946	- 2.007	534	534	218	112	+ 31.142	+ 2.131		
20			+ 14.598	- 0.062	20.937	218.174	14.598	0.062				
点檢点坐標計算										Σ		
										倍面積	701.23465 / 701.23465	
										面積	700.664592 / 700.664592	✓
											350.332296	
											350.617325	
										m × 0.3025 = 坪		

街廓点坐標及街廓面積計算簿

南-(南) 337-7

街廓番号 (No. 106)

106

2

点	方位角(A)	距離(S)	Cos A		Sin A		x	y	(3) 複線距	(4) 複経距	(1)×(4)	(2)×(3)
			(1) S Cos A	(2) S Sin A								
23							-147	-37				
							√20.160	197.250				
24			+	0.135	-	3.635	√20.025	193.815	+	0.135	-	3.635
16			-	0.168	+	4.377	√16.888	193.278	+	0.168	-	4.377
17			-	0.098	-	3.635	√16.963	196.857	+	0.098	-	4.505
22			+	0.168	-	4.377	√20.160	197.250	+	0.168	-	4.377
点檢点坐標計算										Σ		
										倍面積	446.98	446.98
										面積	122.36628	122.36628
											229.197	
											61.592066	✓
										m × 0.3025 = 坪		

街廓点坐標及街廓面積計算簿

南-(南) 407-2

街廓番号 (No. 106)

点	方位角(A)	距離(S)	Cos A		Sin A		x	y	(3) 複緯距	(4) 複經距	(1)×(4)	(2)×(3)
			(1) S Cos A	(2) S Sin A								
24							120.025	193.615				
28			+ 0.475	+ 12.815		19.450	180.800	+ 0.475	+ 12.815		+	
14			- 16.776	+ 0.197		136.426	180.600	- 16.024	+ 25.827		-	
16			- 0.340	- 12.445		136.864	193.278	- 33.338	+ 13.082		+	
24			+ 16.837	- 0.377		120.025	193.615	+ 16.837	+ 0.377		+	
点檢点坐標計算										Σ		
										倍面積	429.501378	429.501378
										面積	430.176250	430.176250
											215.087175	
											214.750689	
										m × 0.3025 = 坪		

街廓点坐标及街廓面积计算簿南 1. 63708

街廓番号 (No. 106) 1 9

点	方位角(A)	距離(S)	Cos A		Sin A		x	y	(3) 複緯距	(4) 複経距	(1)×(4)	(2)×(3)
			(1) S Cos A	(2) S Sin A								
28							-147 519.550	-37 180.800				
29			+ 0.236	+ 6.362			519.314	174.438	+ 0.236	+ 6.362	+ .	+ .
14			- 17.037	+ 0.243			536.351	174.195	+ 16.565	+ 12.967	- .	- .
15			- 0.173	- 6.408			536.524	180.603	+ 33.775	+ 6.802	- .	+ .
28			- 16.974	- 0.197			519.550	180.800	+ 16.974	+ 0.197	+ .	+ .
点検点坐标计算										Σ		
										倍面積	217.24225	217.24225
										面積	108.625107	✓
										m × 0.3025 = 坪		

街廓点坐標及街廓面積計算簿 南-(南)007-6

街廓番号 (No. 106) 1/12

点	方位角(A)	距離(S)	Cos A		Sin A		x	y	(3) 複緯距	(4) 複経距	(1)×(4)	(2)×(3)
			(1) S Cos A	(2) S Sin A								
29							119.014	174.438				
8			+	0.999	+	26.906	118.014	147.504	0.999	+	26.904	+
9			-	8.113	+	1.505	126.628	146.029	6.115	+	15.313	-
01			-	0.458	-	16.996	126.886	160.020	14.686	-	39.824	+
02			-	1.010	-	0.056	127.896	160.079	16.154	+	22.974	+
01			-	0.303	-	11.232	128.199	174.011	19.469	-	11.486	+
29			+	8.885	-	0.127	119.014	174.438	8.885	+	0.127	+
点檢点坐標計算										Σ		
										倍面積	665.670268	45.670268
										面積	232.935134	✓
										m × 0.3025 = 坪		

街廓点坐標及街廓面積計算簿

南-(南) 027-V

街廓番号 (No. 106)

106

点	方位角(A)	距離(S)	Cos A		Sin A		x	y	(3) 複經距	(4) 複經距	(1)×(4)	(2)×(3)
			(1) S Cos A	(2) S Sin A								
01							-147	-37				
							√28.199	√174.011				
02			+	0.303	-	11.232	√27.896	√163.079	+	0.303	+	11.232
03			+	1.010	-	0.058	√26.886	√163.023	+	1.616	+	22.520
9			+	0.458	+	16.994	√26.428	√146.029	+	3.084	+	39.470
10			-	2.750	-	0.511	√29.178	√145.448	+	0.792	+	57.075
34			-	0.480	-	17.812	√29.648	√163.030	+	2.438	+	39.714
12			-	6.405	-	0.178	√36.063	√163.408	+	9.323	+	21.784
14			-	0.288	-	10.687	√36.44	√174.195	+	16.016	+	10.919
01			+	8.152	-	0.116	√28.199	√174.011	+	8.152	+	0.116
点檢点坐標計算										Σ		
										倍面積	273.501714	273.501714
										面積	136.750857	✓
										m × 0.3025 = 坪		

