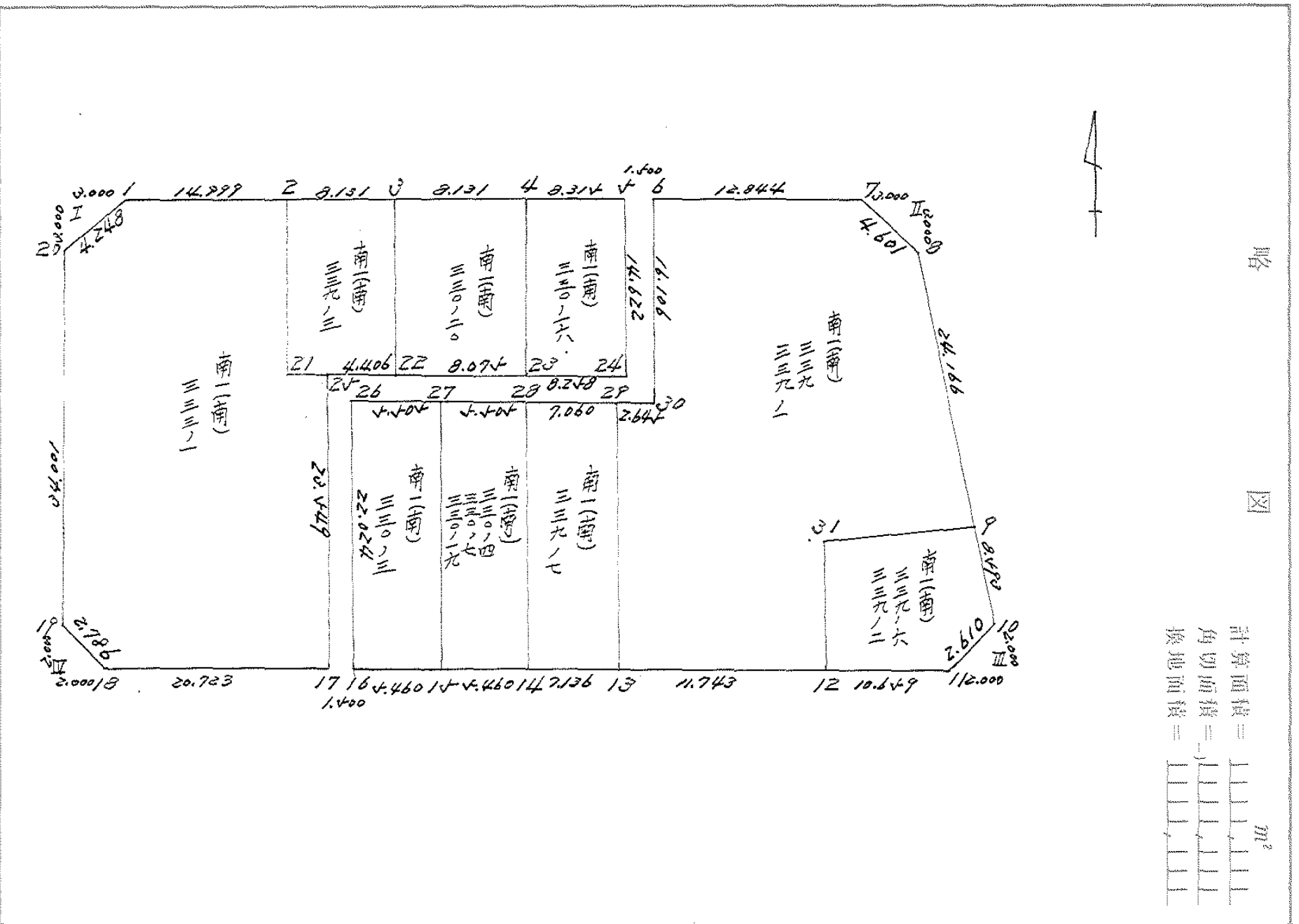


街廓原子一覽表用紙 (No. 187)

略 圖

計算面積 =  m<sup>2</sup>  
 角切面積 =   
 換地面積 =



地	番	面積	地	番	面積
南1(南)	000-1	797 <sup>m<sup>2</sup></sup> 184872/			
"	009-0	119 944020/			
"	000-20	119 424670/			
"	000-16 009	121 424448/			
"	009-1	641 264968/			
"	009-6	117 729080/			
"	009-7	144 448619/			
"	000-4 000-7 000-19	119 946020/			
"	000-0	120 400904/			
			換地面積	2012	169004/
			角切面積	12	908288/
			通路面積	88	009419/
			街区面積	2410	092668-
			差		0004461











# 街廓点坐標及街廓面積計算簿 通路

街廓番号 (No. 107)

点	方位角(A)	距離(S)	Cos A		Sin A		x	y	(3) 複緯距	(4) 複經距	(1)×(4)	(2)×(3)
			(1) S Cos A	(2) S Sin A								
6						-147	-07					
						459.233	174.657					
30			16.104	0.282	475.407	174.075		16.104	0.282			
26			0.053	20.712	475.690	194.787		32.561	20.148			
16			22.012	0.728	497.702	194.059		54.926	40.132			
17			0.051	1.499	497.753	194.552		76.989	40.903			
25			23.536	0.779	474.217	196.337		53.504	43.181			
24			0.054	20.786	473.863	195.601		29.615	23.224			
5			14.620	0.256	459.243	175.857		14.640	2.744			
6			0.010	1.500	459.233	174.657		0.010	1.500			
点檢点坐標計算										Σ		
										倍面積	176.619028	176.619028
										面積	88.309519	✓
										m × 0.3025 = 坪		

中區測量隊測量



街廓点坐标及街廓面积计算簿 第(第) 033 -1

街廓番号 (No. 107)

点	方位角(A)	距離(S)	Cos A		Sin A		x	y	(3) 複緯距	(4) 複經距	(1)×(4)	(2)×(3)
			(1) S Cos A	(2) S Sin A								
1						107	107					
2			0.100	14.999	459.407	200.403	0.100	14.999				
2/			14.872	0.461	474.279	199.972	14.672	0.459				
25			0.062	0.635	474.217	196.037	29.422	0.455				
17			22.536	0.779	497.753	195.558	52.956	08.969				
18			0.707	20.711	498.460	216.269	77.199	19.047				
19			1.932	2.007	496.528	218.276	75.975	0.621				
20			34.201	0.143	462.527	218.419	40.041	5.201				
1			0.020	2.987	459.507	215.432	0.020	2.987				
点検点坐标計算										Σ		
										倍面積	294.269744	294.269744
										面積	797.184872	✓
										m × 0.3025 = 坪		

街廓点坐标及街廓面积计算簿 第1(南) 309-3

街廓番号 (No. 107)

点	方位角(A)	距離(S)	Cos A		Sin A		x	y	(3) 複緯距	(4) 複経距	(1)×(4)	(2)×(3)
			(1) S Cos A	(2) S Sin A								
2						459.40	200.403					
3			0.056	8.130	459.453	192.303		0.056	8.130			
22			14.789	0.671	474.142	91.932		14.681	16.681			
21			0.137	8.040	474.279	99.972		29.607	8.962			
2			14.872	0.461	459.40	200.403		14.872	0.461			
点檢点坐标計算										Σ		
										倍面積	209.888 641239.888 641	
										面積	119.944 320	✓
										m × 0.3025 = 坪		

街廓点坐标及街廓面积计算簿 南(1号) 030-20

街廓番号 (No. 107)

点	方位角(A)	距離(S)	Cos A		Sin A		x	y	(3) 複経距	(4) 複経距	(1)×(4)	(2)×(3)	
			(1) S Cos A	(2) S Sin A									
			--	--									
3							459.953	192.000					
4			-	0.055	-	2.131	459.298	184.172	+	0.055	+	8.131	+
23			-	14.706	-	0.314	474.004	183.858	-	14.596	+	16.576	-
22			-	0.198	-	2.074	474.142	191.932	-	29.440	+	8.816	-
3			+	14.789	-	0.371	459.353	192.000	-	14.789	+	0.371	+
			--		--								
			--		--								
			--		--								
			--		--								
			--		--								
			--		--								
			--		--								
			--		--								
			--		--								
			--		--								
			--		--								
点検点坐标计算										Σ			
			--		--					倍面积	239.049040	239.049040	
			--		--					面積	119.424670	✓	
			--		--					m × 0.3025 = 坪			

街廓点坐標及街廓面積計算簿 南(南) 030-16

街廓番号 (No. 107)

点	方位角(A)	距離(S)	Cos A		Sin A		x	y	(3) 複経距	(4) 複経距	(1)×(4)	(2)×(3)	
			(1) S Cos A	(2) S Sin A									
4							459.298	184.172					
5			0.2055	0.9795	459.243	75.857			0.2055	0.9795			
24			0.256	0.968	473.863	175.601			0.256	0.968			
23			0.141	0.989	474.004	182.858			0.141	0.989			
4			0.314	0.949	459.298	184.172			0.314	0.949			
点検点坐標計算										Σ			
										倍面積	240.05	1096.240.05	1096
										面積	121.425	448	✓
										m × 0.3025 = 坪	分筆後の座標なし		

街廓点坐標及街廓面積計算簿 第1(南) <sup>339</sup> 039-1

街廓番号 (No. 107)

点	方位角(A)	距離(S)	Cos A		Sin A		x	y	(3) 複経距	(4) 複経距	(1)×(4)	(2)×(3)
			(1) S Cos A	(2) S Sin A								
6							659.233	174.357				
7			+ 0.086	+ 12.844	+ 659.147	+ 161.510			+ 0.086	+ 12.844		+ 0.086
8			- 2.900	+ 3.547	- 662.077	- 157.966			+ 2.900	- 29.205		- 2.900
9			- 23.760	+ 4.408	- 685.837	- 143.558			+ 23.760	- 67.170		- 23.760
10			- 1.218	+ 11.049	- 687.055	- 164.607			+ 1.218	- 14.426		+ 1.218
12			- 9.630	+ 0.329	- 696.685	- 164.278			+ 9.630	- 1.829		- 9.630
13			- 0.401	+ 11.706	- 697.086	- 176.014			+ 0.401	- 8.422		+ 0.401
29			+ 21.704	+ 0.706	- 675.382	- 176.720			- 21.704	- 4.020		- 21.704
30			+ 0.045	+ 2.645	- 675.337	- 176.075			- 0.045	- 2.081		- 0.045
6			+ 16.104	+ 0.282	- 659.233	- 174.357			- 16.104	+ 0.282		- 16.104
点檢点坐標計算										Σ		
										倍面積	1202.429937	1202.429937
										面積	641.264968	✓
										m × 0.3025 = 坪		

街廓点坐標及街廓面積計算簿 第1(南) <sup>33P-6</sup>  
<sub>33P-2</sub>

街廓番号 (No. 107)

点	方位角(A)	距離(S)	Cos A		Sin A		x	y	(3) 複緯距	(4) 複經距	(1)×(4)	(2)×(3)
			(1) S Cos A	(2) S Sin A								
3/							487.055	164.607				
9			1.218	11.049	485.807	153.558	1.218	11.049				
10			8.449	1.567	494.286	151.991	6.013	28.665				
11			2.065	1.604	496.521	153.625	16.497	28.598				
12			0.864	10.653	496.685	164.278	18.896	11.011				
3/			9.600	0.029	487.055	164.607	9.600	2.029				
点檢点坐標計算										Σ		
										倍面積	224448.767	224448.767
										面積	117229.880	✓
										m × 0.3025 = 坪		

街廓点坐標及街廓面積計算簿 南(南) 33P-7

街廓番号 (No. 107)

点	方位角(A)	距離(S)	Cos A		Sin A		x	y	(3) 複經距	(4) 複經距	(1)×(4)	(2)×(3)
			(1) S Cos A	(2) S Sin A								
28							475.502	183.779				
29			+ 0.120	+ 7.059			475.382	176.720	+ 0.120	+ 7.059		+ 7.179
13			- 21.704	+ 0.706			497.086	176.014	+ 21.464	+ 14.824		- 14.824
14			- 0.243	- 7.102			497.029	183.146	+ 43.411	+ 8.398		+ 8.398
28			+ 21.827	- 0.603			475.502	183.779	+ 21.827	+ 0.603		+ 0.603
点檢点坐標計算										Σ		
										倍面積	209.117209	209.117209
										面積	144.48619	✓
										m × 0.3025 = 坪		

街廓点坐標及街廓面積計算簿

南(南)

330-4  
330-7  
330-19

街廓番号 (No. 107)

点	方位角(A)	距離(S)	Cos A		Sin A		x	y	(3) 複緯距	(4) 複經距	(1)×(4)	(2)×(3)
			(1) S Cos A	(2) S Sin A								
			--		--							
27			--		--		475.596	189.283				
28			+	0.094	+	5.504	475.502	183.779	+	5.504	+	
14			-	21.827	-	0.603	497.329	183.146	-	21.639	-	
15			-	0.186	-	5.456	497.545	188.602	+	6.818	-	
27			+	21.919	-	0.681	475.596	189.283	+	0.681	+	
			--		--							
			--		--							
			--		--							
			--		--							
			--		--							
			--		--							
			--		--							
			--		--							
			--		--							
			--		--							
点檢点坐標計算										Σ		
										倍面積	209,912,040	209,912,040
										面積	119,946,020	✓
										m × 0.3025 = 坪		



街廓点坐標及街廓面積計算簿 南(南) 030-3

街廓番号 (No. 107)

点	方位角(A)	距離(S)	Cos A		Sin A		x	y	(3) 複經距	(4) 複緯距	(1)×(4)	(2)×(3)
			(1) S Cos A	(2) S Sin A								
26							475.690	194.787				
27			+ 0.094	+ 5.504	+ 0.681	+ 497.515	189.283	0.094	+ 5.504			+
15			- 21.919	- 0.681	- 497.515	189.283	21.919	- 11.689				-
16			- 0.187	- 5.457	- 497.702	194.059	43.837	+ 6.913				+
26			+ 22.012	+ 0.728	+ 475.690	194.787	22.012	+ 0.728				+
点検点坐標計算										Σ		
										倍面積	240.961810	240.961810
										面積	120.480905	✓
										m × 0.3025 = 坪		