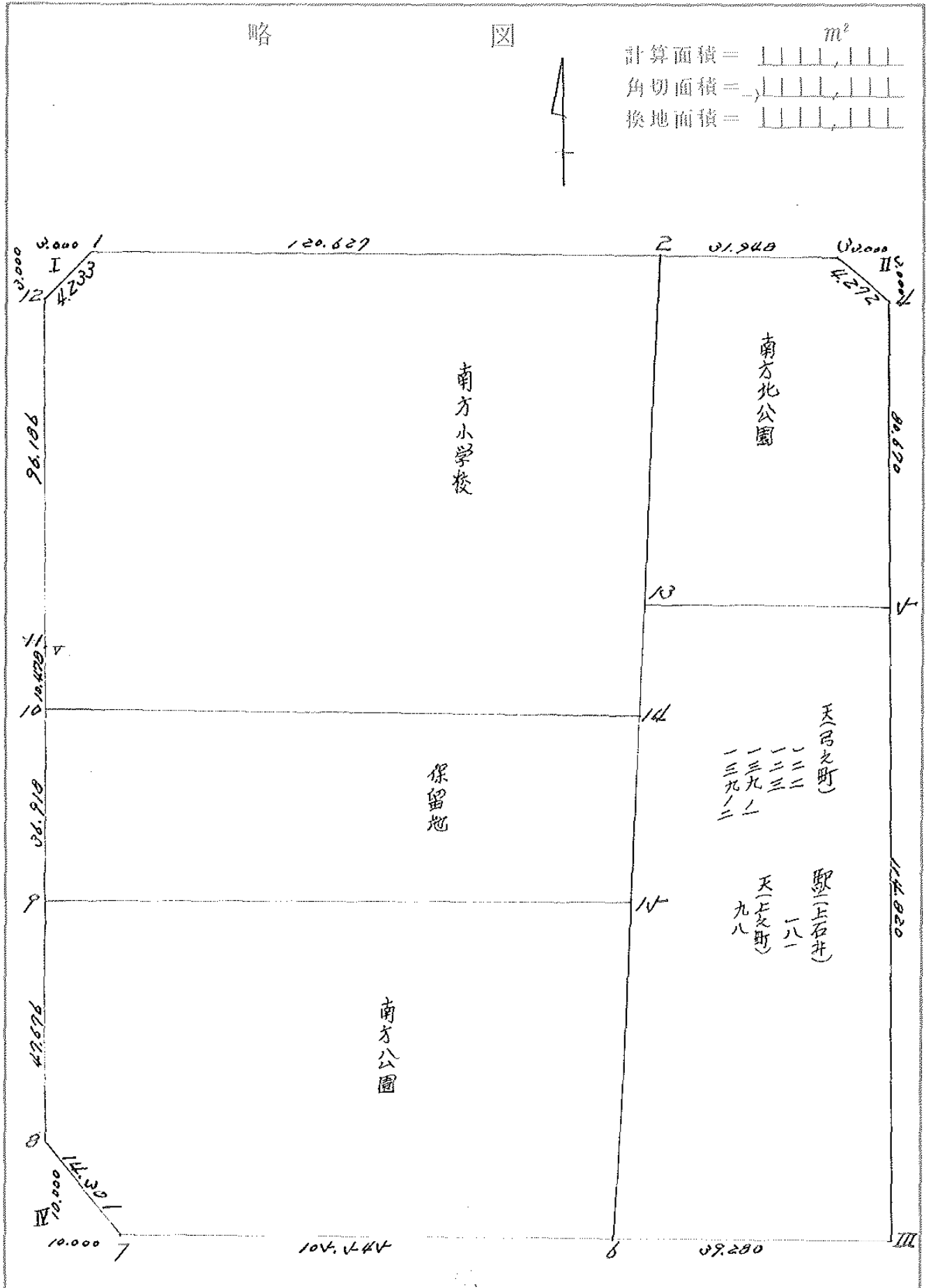


街 廓 原 子 一 覽 表 用 紙 (No. 108)

略 図

計算面積 =            m<sup>2</sup>  
 角切面積 =             
 換地面積 =           



街廓点坐標及街廓面積計算簿 **南和、学校**

街廓番号 (No. **108**)

点	方位角(A)	距離(S)	Cos A		Sin A		x	y	(3) 複緯距	(4) 複経距	(1)×(4)	(2)×(3)
			(1) S Cos A	(2) S Sin A								
							-147	-37				
1							457.927	1282.00	14			
2		1.176		120.621			459.103	261.089	1.176	120.621		-
4		110.678		1.922			459.781	263.029	113.030	239.320		+
10		2.233		121.680			467.168	284.982	221.475	115.719		+
5		10.465		0.413			457.083	285.495	208.777	8.475		+
12		96.165		0.479			460.898	285.016	102.129	6.509		-
1		2.971		3.015			457.927	1282.00	2.971	3.015		-
点検点坐標計算										Σ		
										倍面積	27073.677567	27073.677567
										面積	13536.848783	✓
										m × 0.3025 = 坪		

地 番	面 積	地 番	面 積
南方小学校 保留地 南方公園 南方北公園 天(弓之町) <small>122.123.139-1</small> 馬(上石井) <small>139-2</small> 天(弓之町) <small>131.</small> 天(弓之町) <small>98.</small>	<del>10406</del> <sup>m<sup>2</sup></sup> 848783 <del>4444</del> 450179 6097 104033 0000 040421 4044 270689		m <sup>2</sup>
		預 地 面 積 角 切 面 積 通 路 面 積 街 区 面 積 差	01760 847 904-1 48 989494 0 01822 797 622-1 0.0098771









街廓点坐標及街廓面積計算簿

保留地

街廓番号 (No. **108**)

点	方位角(A)	距離(S)	Cos A		Sin A		x	y	(3) 複緯距	(4) 複經距	(1)×(4)	(2)×(3)
			(1) S Cos A	(2) S Sin A								
			--	--								
10							√67.5481	284.9824				
14			- 2.233	- 121.680	-		√69.7814	263.0027	2.233	121.680	-	
15			- 36.943	0.642			√606.7241	263.9444	41.409	242.918		+
9			+ 2.302	119.233			√604.6221	283.1777	76.056	122.843		+
10			+ 36.876	1.805			√67.5481	284.9824	36.876	1.805		+
			--	--								
			--	--								
			--	--								
			--	--								
			--	--								
			--	--								
			--	--								
			--	--								
			--	--								
			--	--								
点檢点坐標計算										Σ		
			--	--						倍面積	8889.100248	8889.100248
			--	--						面積	4444.510124	✓
			--	--						m × 0.3025 = 坪		

中庭 量株式会社



街廓点坐標及街廓面積計算簿

南方公園

街廓番号 (No. 108)

点	方位角(A)	距離(S)	Cos A		Sin A		x	y	(3) 複緯距	(4) 複經距	(1)×(4)	(2)×(3)
			(1) S Cos A	(2) S Sin A								
9							-107	-37				
							604.6224	283.1774				
15			2.302	119.233	606.724	263.944	2.302	119.233				
6			52.247	0.909	658.971	4264.857	56.851	237.559				+
7			2.994	105.508	661.765	4070.059	111.892	131.164				+
8			9.724	10.686	652.061	4080.845	104.962	15.150				+
9			47.619	2.332	604.6224	283.1774	47.619	2.332				+
点檢点坐標計算										Σ		
										倍面積	12794.268667	12794.268667
										面積	6397.134833	✓
										m × 0.3025 = 坪		

街廓点坐標及街廓面積計算簿 南北公園

街廓番号 (No. 108)

点	方位角(A)	距離(S)	Cos A		Sin A		x	y	(3) 複緯距	(4) 複経距	(1)×(4)	(2)×(3)
			(1) S Cos A	(2) S Sin A								
2							449.100/261.080					
3			-	0.312	0.949	449.427/229.422	0.312	31.949				
4			-	3.039	0.013	462.464/226.420	3.653	46.909				
5(7)			-	0.669	0.339	443.113/226.081	0.339	70.259				
6			-	1.444	0.785	444.668/262.866	1.675	33.813				
7			+	0.565	1.486	449.100/261.080	0.565	1.486				
点検点坐標計算										Σ		
										倍面積	646.080863	606.080863
										面積	3030.060421	✓
										m × 0.3025 = 坪		

# 街廓点坐標及街廓面積計算簿

街廓番号 (No. **108**)

天(子之町) 122, 120, 139-1, 139-2  
 駅-(二丁目) 181, 天(子之町) 98

点	方位角(A)	距離(S)	Cos A		Sin A		複緯距	複経距	(1)×(4)	(2)×(3)
			(1) S Cos A	(2) S Sin A	x	y				
Ⅰ							444.668	262.866		
Ⅱ(ア)			-	1.555	1.36.785	462.110	226.081	1.555	36.785	+
Ⅲ			-	114.819	0.496	657.932	225.485	114.709	74.066	-
6			-	1.039	39.266	658.971	264.857	227.467	35.296	-
Ⅳ			+	114.303	1.985	444.668	262.866	114.303	1.985	-
点検点坐標計算								Σ		
									倍面積	8710.447378
									面積	4355.273689 ✓
									m × 0.3025 = 坪	

中庭測量株式会社