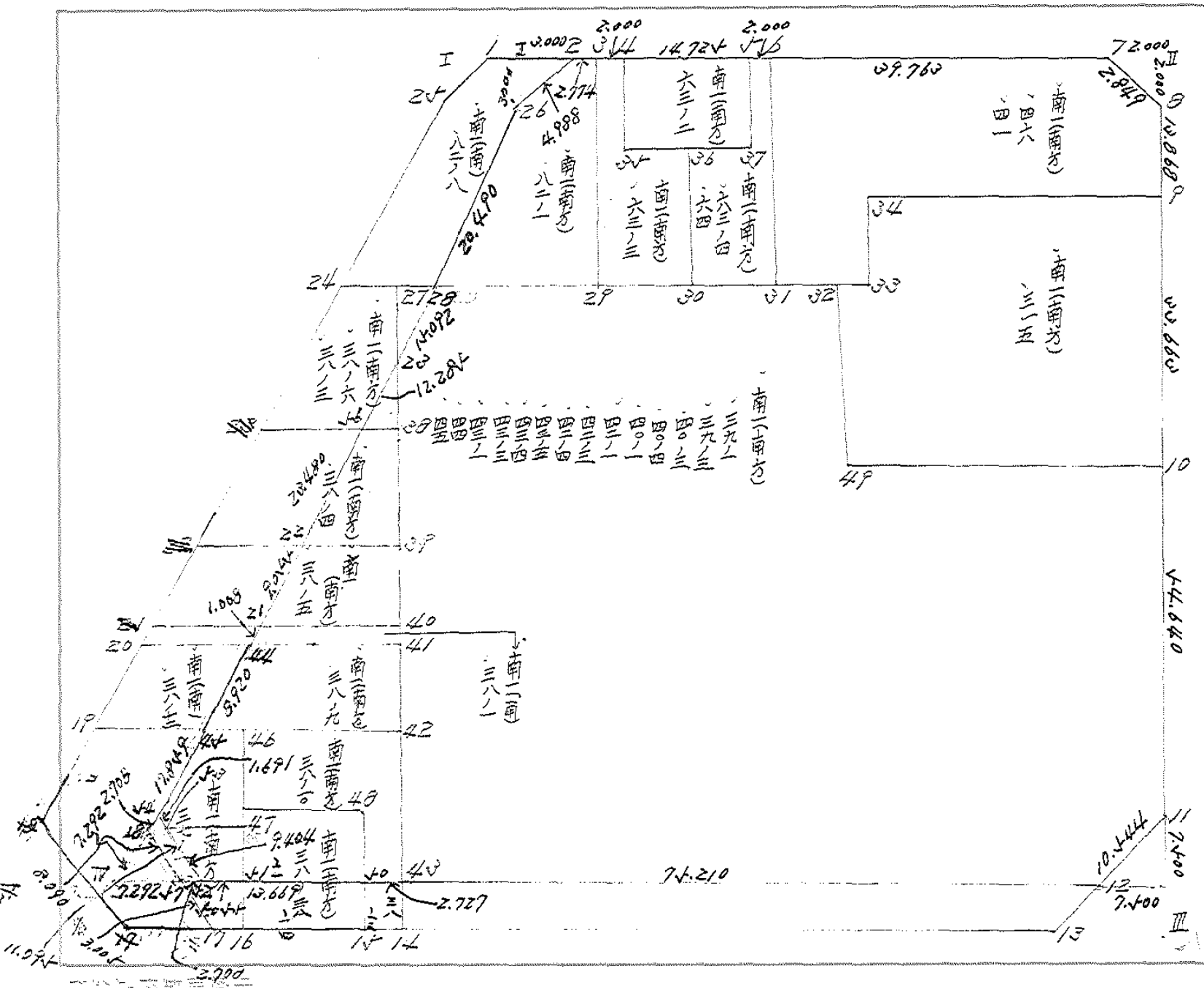


# 街廓(原)子一覽表用紙 (No. 103)

略

区

計算面積 =		m <sup>2</sup>
角切面積 =		
換地面積 =		



地 號	面 積	地 號	面 積
南(南庄) 82-1	220 071 099	道路拓中部分. 42-5, 43-6, 43-7	
" 63-2	107 088 937	南(南) 39-4, 39-5, 40-5, 40-6	184 993 816
" 63-3	140 114 704	" 38-13	6 804 652
" 63-4. 64.	142 060 944	" 38-14	34 176 177
" 41, 46	693 714 446	" 37-8	{ 21. 614 091 17. 625 873
" 39-1, 39-3, 40-3, 40-4. 40-1, 42-1, 42-3, 42-4. 42-5, 43-4, 43-3, 43-1. 44. 44.	1231 124 903	38-11	21 616 426
" 38-6. 38-3.	26 478 679		
" 38-4	198 809 214		
" 38-5	128 648 406		
" 38-1	14 930 744		
" 38-9	146 048 670		
" 38-10	239 044 471	換 地 面 積	10004 444 624
" 38-11	184 194 144	前 切 面 積	80 434 010
" 37-1	143 072 280	道 路 面 積	
" 37-9	49 968 848	街 區 面 積	10084 947 969
		差	0 077 004

街廓点坐标及街廓面积计算簿

街廓番号 (No. 139)

点	方位角(A)	距離(S)	Cos A		Sin A		x	y	(3) 複緯距	(4) 複經距	(1)×(4)	(2)×(3)
			(1) S Cos A	(2) S Sin A								
I						-167	-27					
						+50.668	+80.034					
II			+1.828		+66.207	+68.860	+13.797	+1.828	+66.237			+1
III-1			-116.069		-6.828	662.909	408.969	-110.418	+127.202			-
IV-1			-12.508		-15.177	666.447	+24.146	-228.020	+26.953			+1
V			+115.777		+44.112	+50.668	+80.034	+115.777	-44.112			-
点檢点坐标計算												
									Σ			
									倍面積	20,763.423566	20,743.423566	
									面積	10271.711982		
									m × 0.3025 = 坪			

中庭測量株式会社

街廓点坐標及街廓面積計算簿

街廓番号 (No. 109)

点	方位角(A)	距離(S)	Cos A		Sin A		x	y	(3) 複線距	(4) 複經距	(1)×(4)	(2)×(3)
			(1) S Cos A	(2) S Sin A								
I							-147	-67				
							+50.668	+480.034				
Z			+	0.083	-	2.999	+50.485	+477.035	0.083	+	2.999	+
Z6			-	2.887	-	4.067	+53.472	+481.102	2.721	+	1.951	-
I			+	2.804	-	1.068	+50.668	+480.034	2.804	-	1.068	-
Z												
	1.408729											
Z6	+4.3740	4.9881	-	78.846	-	814.437						
							234.3740					
点檢点坐標計算										Σ		
										倍面積	8.320442	8.320442
										面積	4.160276	✓
										m × 0.3025 = 坪		

街廓点坐標及街廓面積計算簿

街廓番号 (No. 109)

点	方位角(A)	距離(S)	Cos A		Sin A		x	y	(3) 複緯距	(4) 複經距	(1)×(4)	(2)×(3)
			(1) S Cos A	(2) S Sin A								
II							48.840	413.797				
8			1.998	0.085	50.838	413.712			1.998	0.085		
7			1.943	2.086	548.895	415.796			2.053	1.914		
II			0.055	1.999	48.840	413.797			0.055	1.999		
8	1.072568											
7	47 0 19	2.849	68190	731417			312-49-411					
点檢点坐標計算										Σ		
										倍面積	3998677	3998677
										面積	1.999008	✓
										m × 0.3025 = 坪		

# 街廓点坐標及街廓面積計算簿

街廓番号 (No. 109)

南

点	方位角(A)	距離(S)	Cos A		Sin A		x	y	(3) 複經距	(4) 複緯距	(1)×(4)	(2)×(3)
			(1) S Cos A	(2) S Sin A								
11							-147	-37				
							642.918	409.492				
III-1			9.991	0.423			662.909	408.969	-9.991	+0.423		
10			0.407	9.995			663.216	418.966	-20.289	-9.149		
	0.829501		732.644	180.817								
11	42.54.27	14.060	10.298	9.472			642.918	409.492	-10.298	-9.472		
点検点坐標計算												
										Σ		
										倍面積	PP.P8PP86	PP.P8PP06
										面積	09.P84P40	✓
										m × 0.3025 = 坪		

街廓点坐標及街廓面積計算簿

街廓番号 (No. 109)

点	方位角(A)	距離(S)	Cos A		Sin A		x	y	(3) 複緯距	(4) 複經距	(1)×(4)	(2)×(3)
			(1) S Cos A	(2) S Sin A								
							-147	-27				
18						647.102	120.486					
	0.711996		816616	480000								
17	32.48	11.094	9.038	6.634	666.140	114.141	9.038	6.634				
16			6.407	9.974	666.647	124.146	12.083	2.874				
18			9.044	6.460	647.102	120.486	9.044	6.460				
点檢点坐標計算									Σ			
									倍面積	72.010000	72.310000	
									面積	46.144177	✓	
									m × 0.3025 = 坪			

街廓点坐標及街廓面積計算簿

街廓番号 (No. 109)

点	方位角(A)	距離(S)	Cos A		Sin A		x	y	(3) 複緯距	(4) 複經距	(1)×(4)	(2)×(3)
			(1) S Cos A	(2) S Sin A								
18							647.102	+20.486				
17							666.140	+14.141				
18	0.711994											
17	25 27 2	11.095	814.616	+80.000			144.32	+8				
18							647.102	+20.486				
17							647.90	4.692	663.692	+15.894		
18	0.711988											
17	25 27 2	8.090	814.616	+80.000			144.32	+8				
点檢点坐標計算										Σ		
										倍面積		
										面積		
										m × 0.3025 = 坪		



街廓点坐標及街廓面積計算簿

南(南方)82-1

街廓番号 (No.109)

点	方位角(A)	距離(S)	Cos A		Sin A		x	y	(3) 複緯距	(4) 複經距	(1)×(4)	(2)×(3)	
			(1) S Cos A	(2) S Sin A									
			--	--	--	--							
2							470.484	477.035					
6			+	0.076	+	2.773	470.409	474.262	+	0.076	+	2.773	+
9			-	21.699	+	0.768	472.208	473.494	-	21.447	+	6.314	-
28			-	0.411	-	14.903	472.619	488.497	-	43.647	-	7.821	+
26			+	19.147	+	7.294	473.672	481.102	-	24.921	-	4.429	-
2			+	2.887	+	4.067	470.484	477.035	-	2.887	-	4.067	-
			--	--	--	--							
			--	--	--	--							
			--	--	--	--							
			--	--	--	--							
			--	--	--	--							
			--	--	--	--							
			--	--	--	--							
			--	--	--	--							
			--	--	--	--							
点檢点坐標計算										Σ	--	--	
			--	--	--	--				倍面積	440.742799	440.742799	
			--	--	--	--				面積	220.371399	✓	
			--	--	--	--				m × 0.3025 = 坪			

街廓点坐標及街廓面積計算簿

南(南) 60-2

街廓番号 (No. 109)

点	方位角(A)	距離(S)	Cos A		Sin A		x	y	(3) 複線距	(4) 複整距	(1)×(4)	(2)×(3)
			(1) S Cos A	(2) S Sin A								
4												
5			+ 0.407	+ 14.719	+ 0.067	+ 14.719	+ 0.407	+ 14.719				
6			- 7.270	+ 0.201	+ 7.017	+ 6.446	+ 29.639					
7			- 0.407	- 14.719	- 7.724	- 14.133	+ 14.121					
8			+ 7.270	- 0.201	+ 0.454	+ 6.72	+ 263					
点檢点坐標計算										Σ		
										倍面積	214.177874	214.177874
										面積	107.088937	

m × 0.3025 = 坪

街廓点坐標及街廓面積計算簿

南(南方) 60-2

街廓番号 (No. 109)

点	方位角(A)	距離(S)	Cos A		Sin A		x	y	(3) 複緯距	(4) 複經距	(1)×(4)	(2)×(3)
			(1) S Cos A	(2) S Sin A								
ウ							442.409 / 474.262					
4			+	0.044	+	1.999	442.444 / 472.262	+	0.044	+	1.999	+
ウ			-	7.270	+	0.201	447.724 / 472.062	+	7.160	-	4.199	-
ウ			+	0.204	+	7.049	447.421 / 464.703	+	14.227	+	11.749	-
ウ			-	14.625	+	0.707	471.746 / 462.996	+	28.449	+	19.824	-
ウ			-	0.262	-	9.498	472.208 / 473.494	+	43.136	+	11.034	+
ウ			+	21.699	-	0.768	442.409 / 474.262	+	21.699	+	0.768	+
点檢点坐標計算										Σ		
										倍面積	300.23 / 409	300.23 / 409
										面積	140.114704	✓
										m × 0.3025 = 坪		

中庭測量株式会社

街廓点坐标及街廓面积计算簿

南(南方) 62-4, 64

街廓番号 (No. 109)

点	方位角(A)	距離(S)	Cos A		Sin A		x	y	(3) 複緯距	(4) 複經距	(1)×(4)	(2)×(3)
			(1) S Cos A	(2) S Sin A								
5												
6			+	0.024	+	2.000	+69.992	655.465	0.024	+	2.000	+
5/1			-	21.691	+	1.000	+71.680	654.499	21.691	+	5.044	-
500			-	0.263	-	9.497	+71.946	663.996	43.434	-	3.407	+
56			+	14.425	-	0.707	+57.421	664.703	29.373	-	13.611	+
57			+	0.204	+	7.360	+57.217	657.360	14.744	-	6.948	-
5			+	7.270	-	0.201	+50.047	657.444	7.270	+	0.201	+
点檢点坐标計算												
									Σ			
									倍面積	304.72189	304.72189	
									面積	12.36094		
									m × 0.3025 = 坪			

街廓点坐標及街廓面積計算簿

街廓番号 (No. 109)

南(南) 41.46

点	方位角(A)	距離(S)	Cos A		Sin A		x	y	(3) 複緯距	(4) 複經距	(1)×(4)	(2)×(3)
			(1) S Cos A	(2) S Sin A								
6												
7			+	1.097	+	39.748	48.895	45.796	+	1.097	39.748	+
8			-	1.943	+	2.084	45.838	414.712	+	0.211	81.480	-
9			-	12.856	+	0.486	464.594	412.126	+	4.8	84.250	-
24			-	0.624	-	34.819	465.018	447.945	+	0.028	40.017	-
33			-	6.180	+	0.171	471.498	447.774	+	6.832	14.069	-
51			-	0.185	-	6.725	471.683	456.699	+	43.197	8.815	-
6			+	21.691	-	1.045	449.992	455.464	+	21.691	1.045	+
点検点坐標計算										Σ		
										倍面積	1387.429092	1387.429092
										面積	693.714546	✓
										m × 0.3025 = 坪		

街廓点坐標及街廓面積計算簿

南(南)ウイフ

街廓番号 (No.109)

点	方位角(A)	距離(S)	Cos A		Sin A		x	y	(3) 複緯距	(4) 複經距	(1)×(4)	(2)×(3)
			(1) S Cos A	(2) S Sin A								
34							465.318 / 447.945					
9			+ 0.624	- 0.7819	464.694 / 413.126		0.624	+ 34.819				
10			- 0.624	+ 1.423	498.027 / 611.702		0.624	+ 71.061				
49			+ 0.182	- 0.779	478.145 / 449.482		65.836	+ 34.704				
32			- 26.480	- 0.734	471.465 / 450.216		39.074	- 0.808				
33			- 0.067	+ 2.442	471.498 / 447.774		12.427	- 2.100				
34			+ 6.180	- 0.171	465.318 / 447.945		6.180	+ 0.171				
点検点坐標計算												
										Σ		
										倍面積	2462.241807	2462.241807
										面積	1231.124903	✓
										m × 0.3025 = 坪		

街廓点坐標及街廓面積計算簿

南(南方) 09-1, 09-2, 40-0, 40-1, 40-2, 40-3, 40-4, 40-5, 40-6, 40-7, 40-8, 40-9, 40-10, 40-11, 40-12, 40-13, 40-14, 40-15, 40-16, 40-17, 40-18, 40-19, 40-20, 40-21, 40-22, 40-23, 40-24, 40-25, 40-26, 40-27, 40-28, 40-29, 40-30, 40-31, 40-32, 40-33, 40-34, 40-35, 40-36, 40-37, 40-38, 40-39, 40-40, 40-41, 40-42, 40-43, 40-44, 40-45, 40-46, 40-47, 40-48, 40-49, 40-50, 40-51, 40-52, 40-53, 40-54, 40-55, 40-56, 40-57, 40-58, 40-59, 40-60, 40-61, 40-62, 40-63, 40-64, 40-65, 40-66, 40-67, 40-68, 40-69, 40-70, 40-71, 40-72, 40-73, 40-74, 40-75, 40-76, 40-77, 40-78, 40-79, 40-80, 40-81, 40-82, 40-83, 40-84, 40-85, 40-86, 40-87, 40-88, 40-89, 40-90, 40-91, 40-92, 40-93, 40-94, 40-95, 40-96, 40-97, 40-98, 40-99, 40-100

街廓番号 (No. 109)

点	方位角(A)	距離(S)	Cos A		Sin A		複緯距	複經距	(1)×(4)	(2)×(3)	
			(1) S Cos A	(2) S Sin A	(1) S Cos A	(2) S Sin A					
28							472.619 / 488.397				
32			+	1.0544	+	0.28181	471.465 / 450.216	1.0544	0.28181	+	
49			-	26.480	+	0.704	498.165 / 449.482	24.472	77.096	-	
10			-	0.182	+	0.7779	498.027 / 411.703	41.234	114.609	-	
11			+	44.491	-	2.311	652.918 / 409.092	166.807	144.699	-	
12			-	7.723	-	7.179	660.641 / 446.471	168.021	140.831	+	
43			-	2.309	-	74.174	662.950 / 491.746	178.343	68.477	+	
23			+	76.228	-	2.025	486.722 / 493.771	104.434	8.723	+	
28			+	14.103	+	4.074	472.619 / 488.397	14.103	4.074	-	
点檢点坐標計算											
							Σ				
							倍面積	12493.481424	12493.481424		
							面積	6296.740712			
							m × 0.3025 = 坪				

# 街廓点坐標及街廓面積計算簿

南(南)08-4

街廓番号 (No. 109)

点	方位角(A)	距離(S)	Cos A		Sin A		x	y	(3) 複緯距	(4) 複經距	(1)×(4)	(2)×(3)
			(1) S Cos A	(2) S Sin A								
16												
08			+	0.117	+	4.675	498.202 / 490.669	+	0.117	+	4.674	+
09			-	21.722	-	0.477	619.818 / 492.892	-	21.499	-	9.927	-
22			-	0.326	-	10.612	620.144 / 406.424	-	40.449	-	0.108	+
06			+	21.942	-	8.060	498.202 / 498.144	-	21.942	-	8.060	-
点檢点坐標計算												
										Σ		
										倍面積	497.618428	497.618428
										面積	198.809214	✓
										m × 0.3025 = 坪		



# 街廓点坐標及街廓面積計算簿

街廓番号 (No. 109)

南(南)028-5

点	方位角(A)	距離(S)	Cos A		Sin A		x	y	(3) 複緯距	(4) 複經距	(1)×(4)	(2)×(3)
			(1) S Cos A	(2) S Sin A								
22							620.144 / 406.404					
39			+ 0.326	+ 0.942	619.818 / 692.892			+ 0.326	+ 0.942			
40			- 0.389	+ 0.923	628.209 / 692.669			+ 0.707	- 27.447			
41			- 0.498	+ 0.869	628.505 / 692.728			+ 16.424	- 10.611			
22			+ 0.461	+ 0.924	620.144 / 406.404			- 8.461	- 0.224			
点檢点坐標計算										Σ		
										倍面積	247.316813	247.316813
										面積	128.658406	✓
										m × 0.3025 = 坪		

街廓点坐標及街廓面積計算簿

南(南)08-1

街廓番号 (No. 109)

点	方位角(A)	距離(S)	Cos A		Sin A		x	y	(3) 複緯距	(4) 複經距	(1)×(4)	(2)×(3)
			(1) S Cos A	(2) S Sin A								
2/							628.605	509.728				
40			+	0.398	+	17.049	628.207	492.669	+	0.398	+	17.049
41			-	0.915	+	0.024	629.120	492.645	-	0.117	+	34.142
44			-	0.427	-	17.442	629.547	510.087	+	1.447	+	16.724
2/			+	0.942	+	0.049	628.605	509.728	-	0.942	-	0.049
点檢点坐標計算									Σ			
									倍面積	31.861490	31.861490	
									面積	14.900744		
									m × 0.3025 = 坪			

街廓点坐標及街廓面積計算簿

南1(南)08-9

街廓番号 (No. 109)

点	方位角(A)	距離(S)	Cos A		Sin A		x	y	(3) 複緯距	(4) 複經距	(1)×(4)	(2)×(3)
			(1) S Cos A	(2) S Sin A								
			--	--								
44							629.567/1410.087					
41			+	+	0.427	17.442	629.120/492.645	+	0.427	+	17.442	+
42			-	+	8.061	0.214	607.181/492.431	+	7.207	+	0.988	-
45			-	-	0.702	20.832	607.880/1410.260	+	14.970	+	14.480	-
44			+	-	8.006	0.176	629.567/1410.087	-	8.006	-	0.176	-
			--	--								
			--	--								
			--	--								
			--	--								
			--	--								
			--	--								
			--	--								
			--	--								
			--	--								
			--	--								
			--	--								
点檢点坐標計算										Σ		
			--	--						倍面積	312.117040	312.117040
			--	--						面積	156.058670	✓
			--	--						m × 0.3025 = 坪		

街廓点坐標及街廓面積計算簿

街廓番号 (No. 109)

南1(南)08-10

点	方位角(A)	距離(S)	Cos A		Sin A		x	y	(3) 複緯距	(4) 複經距	(1)×(4)	(2)×(3)	
			(1) S Cos A	(2) S Sin A									
			--	--									
46						607.737	1508.919						
42			+	0.546	+	16.488	637.181	1692.431	+	0.546	+	16.488	+
42			-	24.769	+	0.684	662.940	1691.746	+	24.769	-	60.661	-
40			-	0.084	-	2.726	660.034	1694.472	+	40.410	-	1.620	+
48			+	10.473	-	0.419	649.561	1694.891	+	07.121	+	28.474	+
47			-	0.419	-	10.654	649.980	1694.445	+	24.067	-	14.402	+
46			+	12.243	-	0.074	607.737	1508.919	+	12.243	+	0.074	+
			--	--									
			--	--									
			--	--									
			--	--									
			--	--									
			--	--									
点檢点坐標計算										Σ			
			--	--						倍面積	478.710942	478.710942	
			--	--						面積	209.054471	209.054471	
			--	--						m × 0.3025 = 坪			

街廓点坐标及街廓面积计算簿

南(南)028-11

街廓番号 (No. 109)

点	方位角(A)	距離(S)	Cos A		Sin A		x	y	(3) 複経距	(4) 複経距	(1)×(4)	(2)×(3)
			(1) S Cos A	(2) S Sin A								
			--	--								
47							649.980	508.445				
48			+ 0.419	+ 12.654		649.561	494.891	+ 0.419	+ 12.654			+ .
49			- 12.473	+ 0.419		660.034	494.672	+ 12.654	+ 27.727			- .
50			- 0.420	- 12.662		660.454	508.134	+ 26.528	+ 14.484			+ .
51			- 12.474	- 0.411		649.980	508.445	+ 12.474	+ 0.411			+ .
			--	--				--	--			-- .
			--	--				--	--			-- .
			--	--				--	--			-- .
			--	--				--	--			-- .
			--	--				--	--			-- .
			--	--				--	--			-- .
			--	--				--	--			-- .
			--	--				--	--			-- .
点検点坐标计算									Σ	--	--	-- .
									倍面積	368.390011	368.390011	
									面積	184.195005	184.195005	
									m × 0.3025 = 坪			

街廓点坐標及街廓面積計算簿

南(南)07-1

街廓番号 (No. 109)

点	方位角(A)	距離(S)	Cos A		Sin A		x	y	(3) 複緯距	(4) 複經距	(1)×(4)	(2)×(3)	
			(1) S Cos A	(2) S Sin A									
45													
						637.880	440.260						
46			+	0.146	+	4.044	637.737	408.919	+	0.146	+	4.044	+
45			-	17.896	+	0.446	644.622	408.070	+	17.604	-	9.204	-
43			-	0.314	-	10.268	644.948	418.641	-	0.488	+	0.488	+
44			+	1.077	-	0.981	644.471	419.622	-	0.470	-	11.707	-
45			+	16.688	+	6.049	637.880	440.260	-	16.688	-	6.049	-
点檢点坐標計算										Σ			
										倍面積	286.744461	286.744461	
										面積	143.372280	✓	
										m × 0.3025 = 坪			

街廓点坐标及街廓面积计算簿

南(南) 27-4, 27-5, 40-5, 40-6 街廓番号 (No. 109)

点	方位角(A)	距離(S)	Cos A		Sin A		x 42-5, 43-6, 43-7 複緯距	y 複經距	(1)×(4)	(2)×(3)
			(1) S Cos A	(2) S Sin A	(3) S Cos A	(4) S Sin A				
63										
12			+	2.009	+	71.71	660.64	416.47	+	+
13			-	2.471	-	2.093	660.26	418.96	+	-
14			-	2.234	-	72.716	665.45	491.68	-	+
62			+	2.500	-	0.066	662.95	491.74	+	+
点檢点坐标計算								Σ		
								倍面積	369.987602	369.987602
								面積	184.993816	✓
								m × 0.3025 = 坪		

街廓点坐標及街廓面積計算簿

街廓番号 (No. 109)

南(南方) 48-6, 48-7

点	方位角(A)	距離(S)	Cos A		Sin A		x	y	(3) 複緯距	(4) 複經距	(1)×(4)	(2)×(3)
			(1) S Cos A	(2) S Sin A								
20							486.722	690.771				
48			11.363	0.302	198.084	1690.669			11.363	0.302		
46			0.117	4.675	198.202	498.144			22.843	4.071		
20			11.480	4.373	486.722	690.771			11.480	4.373		
点檢点坐標計算										Σ		
										倍面積	43.147049	43.147049
										面積	26.478679	✓
										m × 0.3025 = 坪		



街廓点坐標及街廓面積計算簿 38-13

街廓番号 (No. 109)

点	方位角(A)	距離(S)	Cos A		Sin A		x	y	(3) 複緯距	(4) 複經距	(1)×(4)	(2)×(3)	
			(1) S Cos A	(2) S Sin A									
42							660.034	494.472					
43			+	0.084	+	2.726	662.740	491.746	+	0.084	+	2.726	+
14			-	2.400	+	0.066	665.440	491.680	-	2.400	+	4.418	-
15			-	0.080	-	2.714	665.520	494.094	+	4.914	+	2.870	+
42			+	2.499	-	0.070	660.034	494.472	-	2.499	+	0.070	+
点檢点坐標計算										Σ			
										倍面積	10.609304	10.609304	
										面積	6.804652	6.804652	
										m × 0.3025 = 坪			



街廓点坐標及街廓面積計算簿 7-8

街廓番号 (No. 109)

点	方位角(A)	距離(S)	Cos A		Sin A		x	y	(3) 複緯距	(4) 複經距	(1)×(4)	(2)×(3)	
			(1) S Cos A	(2) S Sin A									
57							663.692	515.894					
42			+	0.083	+	2.707	663.699	515.187	+	0.083	+	2.707	+
51			+	0.144	+	4.043	663.446	508.134	+	0.021	+	10.467	+
16			-	2.499	+	0.076	665.953	508.058	-	2.023	+	15.496	-
7			-	0.187	-	6.093	666.140	514.157	+	4.709	+	9.479	+
57			+	2.448	-	1.743	663.692	515.894	+	2.448	+	1.743	+
点検点坐標計算										Σ			
										倍面積	34.61747	34.61747	
										面積	17.324875	✓	
										m × 0.3025 = 坪			

# 街廓点坐标及街廓面积计算簿

街廓番号 (No. 109)

27.8

点	方位角(A)	距離(S)	Cos A		Sin A		x	y	(3) 複緯距	(4) 複經距	(1)×(4)	(2)×(3)	
			(1) S Cos A	(2) S Sin A									
18							657.102	520.586					
44			+	2.531	+	0.964	654.571	519.622	+	2.531	+	0.964	+
42			-	9.038	+	6.434	660.609	513.187	+	9.976	-	8.063	-
47			-	0.083	-	2.707	660.692	515.894	+	10.097	+	12.091	+
18			+	6.590	-	4.692	657.102	520.586	+	6.590	+	4.692	+
点検点坐标计算										Σ			
										倍面積	43,228.183	43,228.183	
										面積	21,614.091	✓	
										m × 0.3025 = 坪			

街廓点坐標及街廓面積計算簿

南(南)27-9

街廓番号 (No. 109)

点	方位角(A)	距離(S)	Cos A		Sin A		x	y	(3) 複緯距	(4) 複経距	(1)×(4)	(2)×(3)
			(1) S Cos A	(2) S Sin A								
40							645.948	118.641				
45			1	0.014	10.268	645.133	108.070	0.014	10.268	1	1	
41			-	7.821	0.209	663.244	108.134	7.191	20.774	-	-	
42			-	0.144	11.043	660.609	110.187	11.167	11.961	-	1	
43			1	7.661	11.444	645.948	118.641	7.661	11.444	1	1	
9												
点檢点坐標計算										Σ		
										倍面積	118937716	118937716
										面積	29968848	
										m × 0.3025 = 坪		

街廓点坐標及街廓面積計算簿

街廓番号 (No. 109)

点	方位角(A)	距離(S)	Cos A		Sin A		x	y	(3) 複緯距	(4) 複經距	(1)×(4)	(2)×(3)
			(1) S Cos A	(2) S Sin A								
IV							660.916	420.182				
47			0.224	7.288	660.916	1515.89			0.224	7.288		
17			2.448	1.743	666.440	474.15			2.000	16.019		
IV			0.007	9.995	666.447	424.46			4.744	8.067		
IV			2.431	0.964	660.916	420.182			2.431	0.964		
点檢点坐標計算										Σ		
										倍面積	40.232843	40.232843
										面積	21.616426	✓
										m × 0.3025 = 坪		