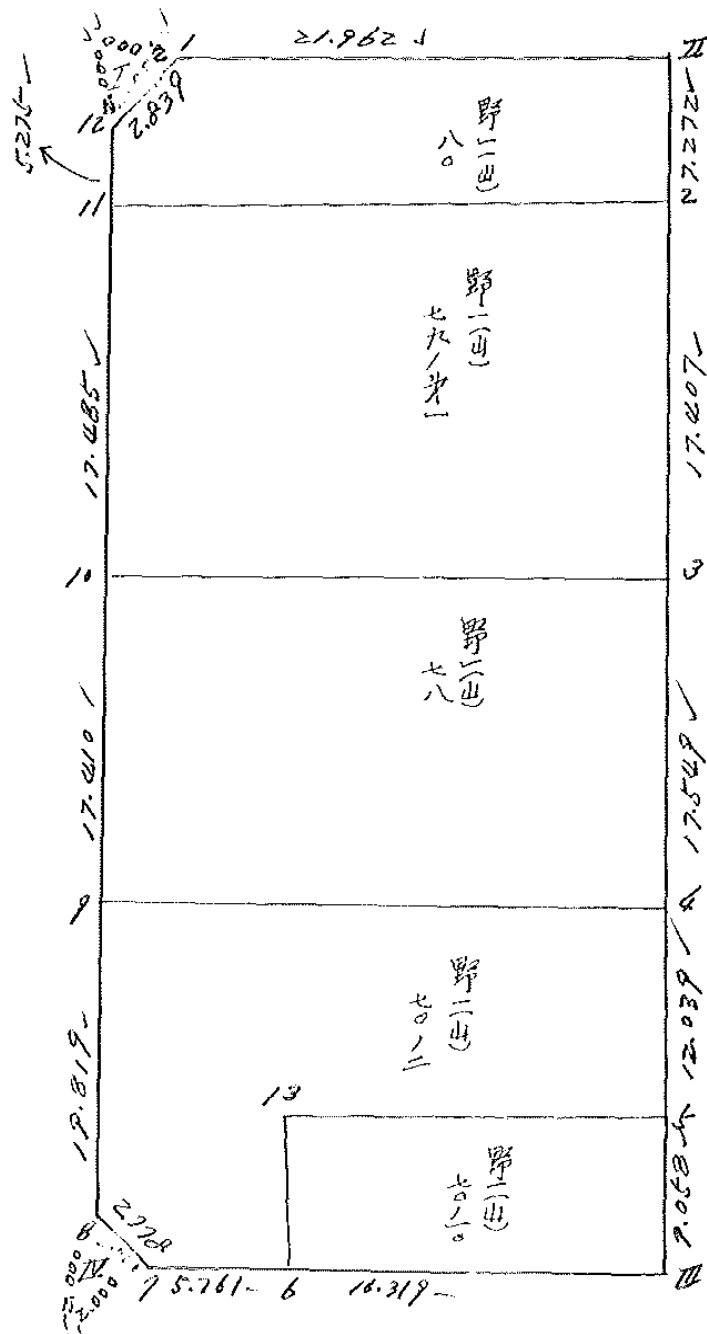


街 廓 原 子 一 覽 表 用 紙 (No. 40)

略 図

計算面積 = m²
 角切面積 =
 換地面積 =



座標面積計算簿

点名 P	X	ΔX	Y	ΔY	倍横距 (DMY) (DMY _G + ΔY_{G-1} + ΔY_n)	倍面積 (2S) (DMY) × (ΔX)
		(X _{G+1} - X _n)		(Y _{n+1} - Y _n)		
1	148126.363-		37103.162-			
2	148126.387-	0.024-	37079.200-	23.962	23.962	0.575088-
3	148189.710-	63.323-	37079.661-	0.461-	47.463	3005.499549-
4	148190.349-	0.639-	37103.733-	24.072-	22.930	14.652270-
1	148126.363-	63.986	37103.162-	0.571	0.571-	36.536006-
					Σ 2S =	3057.262913-
					S =	1528.631456
面積 (㎡)		㎡ × 0.3025 = 坪				
1528.631456		462.411015				
ブロック番号 (40) 筆番号 ()						

座標面積計算簿

点名	X	ΔX	Y	ΔY	倍横距 (DMY)	倍面積 (zS)
		$(X_{n+1} - X_n)$		$(Y_{n+1} - Y_n)$		
12	148128.362-		37103.180-			
12	148126.363-	1.999	37103.162-	0.018	0.018	0.035982
1	148126.365-	0.002-	37101.162-	2.000	2.036	0.004072-
12	148128.362-	1.997-	37103.180-	2.018-	2.018	4.029946-
Σ z S =					3.998036-	
S =					1.999018	
面積 (㎡)		㎡ × 0.3025 = 坪				
1.999018		0.604702				
ブロック番号 (40) 筆番号 ()						

1.0/0416
44-17-49

1
12 703398 710796 2.839 ✓ 225-17-49

街廊点坐標及街廊面積計算簿野(山)70,110

街廊番号 (No. 40)

点	方位角(A)	距離(S)	Cos A		Sin A		x	y	(3) 複線距	(4) 複線距	(1)×(4)	(2)×(3)
			(1) S Cos A	(2) S Sin A								
5							120.653	-37.079				
III			- 9.057	- 0.066			129.410	1079.661	9.057	- 0.066	+	+
6			- 0.433	- 16.313			190.143	1095.974	18.567	- 16.445	+	+
13			+ 9.057	+ 0.066			121.026	1095.908	7.923	- 32.692	-	-
5			+ 0.433	+ 16.313			120.653	1079.595	0.433	- 16.313	-	-
点檢点坐標計算									Σ	295.436	26295.436	✓
									倍面積	147.718	263	
									面積			
									m × 0.3025 = 坪			

中庭測量株式会社

街廊点坐标及街廊面积计算簿 (L) 7012

街廊番号 (No. 40)

点	方位角(A)	距離(S)	Cos A		Sin A		x	y	(3) 複線距	(4) 複線距	(1)×(4)	(2)×(3)
			(1) S Cos A	(2) S Sin A								
							-148	-57				
							168.614	079.508				
5			- 12.039	- 0.087	120.653	079.595	12.039	- 0.087	+		+	
10			- 0.433	- 16313	181.086	095.908	24.511	- 16.487	+		+	
6			- 9.057	- 0.066	190.143	095.994	34.001	- 32.866	+		+	
7			- 0.153	- 5.989	190.296	101.733	43.211	- 38.671	+		+	
8			+ 1.947	- 1.982	188.349	103.715	41.417	- 46.432	-		+	
9			+ 19.818	+ 0.177	168.531	103.538	19.652	- 48.237	-		-	
4			- 0.083	+ 24.030	168.614	079.508	0.083	- 24.030	+		+	
点檢点坐标計算										Σ	732.19613	732.19613
											366.298065	✓
										倍面積		
										面積		
										m × 0.3025 = 坪		

中庭測量株式会社

街廓点坐标及街廓面积计算簿野(山)80

街廓番号 (No. 40)

点	方位角(A)	距離(S)	Cos A		Sin A		x	y	(3) 複線距	(4) 複經距	(1)×(4)	(2)×(3)	
			(1) S Cos A	(2) S Sin A									
II							-148 126.387	-57 1079.200					
2			-	7.272	-	0.053	133.659	1079.253	7.272	-	0.053	+	
11			+	0.022	-	23.974	103.637	103.227	14.572	-	24.080	+	
12			+	5.274	+	0.027	128.362	103.180	7.225	-	48.009	-	
1			+	1.997	+	2.018	126.365	101.627	1.953	-	45.742	-	
II			-	0.022	+	21.962	126.387	1079.200	+	0.022	-	21.962	+

点檢点坐标計算

Σ 344.644277 344.644277
172.322139 ✓

倍面積
面積

m × 0.3025 = 坪

街廓点坐標及街廓面積計算簿野(4)79.41

街廓番号 (No. 40)

点	方位角(A)	距離(S)	Cos A		Sin A		x	y	(3) 複緯距	(4) 複經距	(1)×(4)	(2)×(3)			
			(1) S Cos A	(2) S Sin A											
2							-128	-37							
							133.659	1079.253							
3			-	17.406	-	0.127	151.065	1079.380	-	17.406	-	0.127	+		+
10			-	0.057	-	24.003	151.122	103.323	-	34.869	-	24.257	+		+
11			+	17.485	+	0.156	133.637	103.227	-	17.441	-	48.102	-		-
2			-	0.022	+	23.974	133.659	1079.253	+	0.022	-	23.974	+		+
点檢点坐標計算										Σ	836.97780	236.97780			
											418.48890				
										倍面積					
										面積					
										m × 0.3025 = 坪					

街廓点坐標及街廓面積計算簿(4) 78

街廓番号 (No. 40)

点	方位角(A)	距離(S)	Cos A		Sin A		x	y	(3) 複緯距	(4) 複経距	(1)×(4)	(2)×(3)
			(1) S Cos A	(2) S Sin A								
3							-148	-37				
							151.065	079.380				
4			-	17.549	-	0.128	168.614	079.508	17.549	0.128	+	+
9			+	0.083	-	24.090	148.531	103.538	35.015	24.286	-	+
10			+	17.409	+	0.155	151.122	103.383	17.523	49.161	-	-
3			+	0.057	+	24.003	151.065	079.380	0.057	24.003	-	-
点検点坐標計算										Σ	839.572486	839.572486
											419.786243	
										倍面積		
										面積		
										m × 0.3025 = 坪		