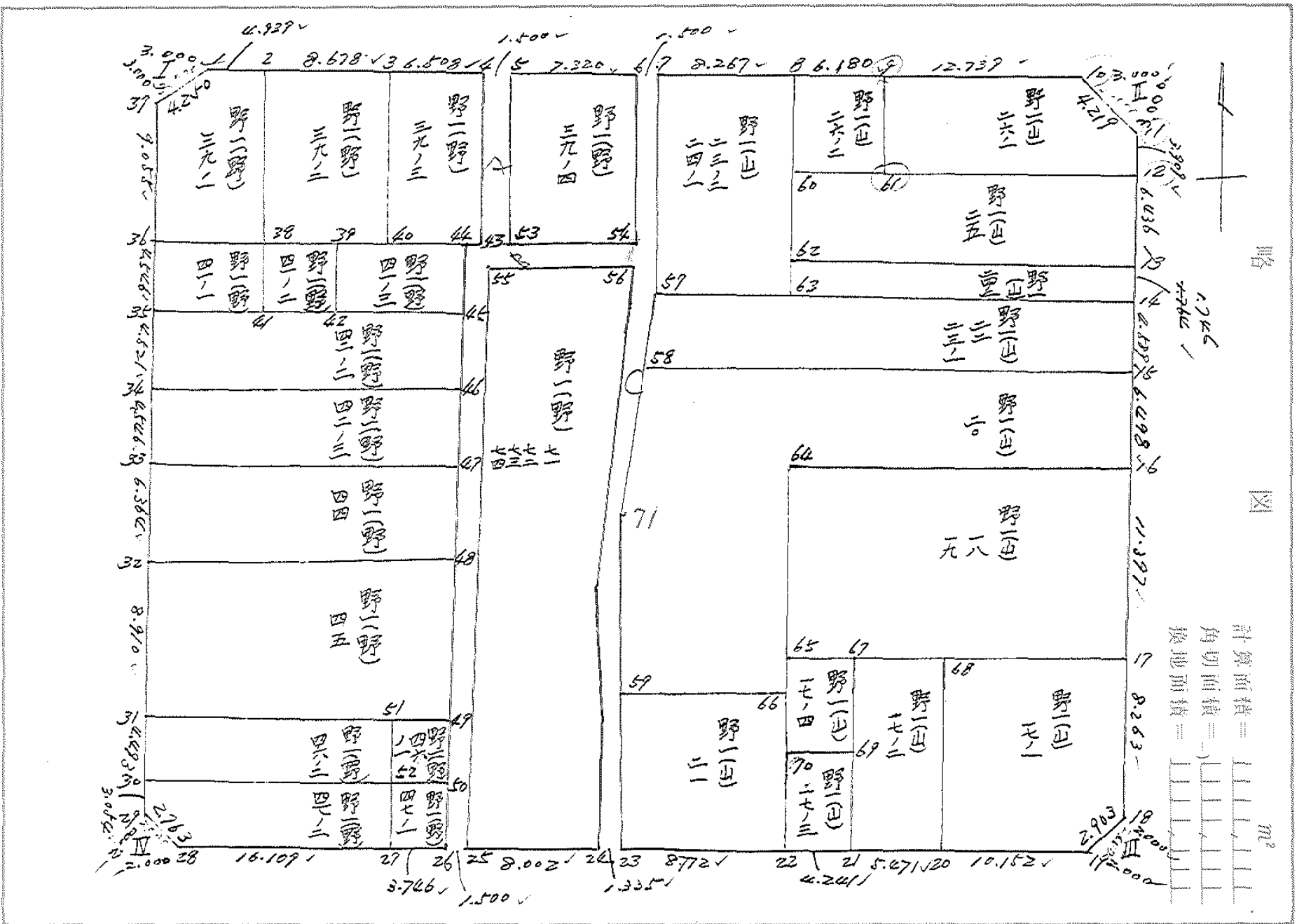


街廓原子一覽表用紙 (No. 43)

略 圖



地	番	面積	地	番	面積
野(野)	39-1	91 023 216 ✓	野(山)	26-2	12.702878 43.375498
	39-2	105 ⁰⁴⁰⁷⁸³ 54546 ✓		26-1	104.246290 ✓
	39-3	78 405 811 ✓		25	140.268993 ✓
	41-1	35 788 377 ✓		24-2	38.040657 ✓
	41-2	22 878 667 ✓		22, 23-1	139.261748 ✓
	41-3	39.736288 ✓		20	314.042267 ✓
	42-2	99.246493 ✓		21	89.454313 ✓
	42-3	99.479351 ✓		18, 19	250.048400 ✓
	44	139.193444 ✓		17-3	24.848876 ✓
	45	194.741443 ✓		17-2	59.491384 ✓
	46-2	81 696 036 ✓		17-1	125.580095 ✓
	46-1	17.017559 ✓		17-4	22.282821 ✓
	47-2	82.898183 ✓	換地面積		2960 190 779 ✓
	47-1	15.933618 ✓	角切面積		12.995068 ✓
	39-4	88.433512 ✓	通路面積		145.710252 ✓
	71.72		街区面積		3118.906145 ✓
	73.74		差		0.010046
野(山)	23-2, 24-1	125.694166 ✓			

座標面積計算簿

点名 V	X	Δ X	Y	Δ Y	倍積距 (DMY) (DMY _{n-1} + ΔY _{n-1} + ΔY _n)	倍面積 (2S) (DMY) × (ΔX)
		(X _{n+1} - X _n)		(Y _{n+1} - Y _n)		
1	148126.490-		37218.493-			
2	148126.299-	0.191	37154.862-	63.631	63.631	12.153521
3	148174.135-	47.836-	37155.264-	0.402-	126.860	6068.474960-
4	148176.979-	2.844-	37218.528-	63.264-	63.194	179.723736-
1	148126.490-	50.489	37218.493-	0.035	0.035-	1.767115-
					Σ 2S =	6237.812290-
					S =	3118.906145
面積 (㎡)		㎡ × 0.3025 = 坪				
3118.906145		943.469108				
ブロック番号 (43) 筆番号 ()						

座標面積計算簿

点名 ▽	X	△ X	Y	△ Y	倍横距 (DMY) (DMY) ₁ +...+(DMY) _{n-1} +△Y _n	倍面積 (zS) (DMY) × (△X)
		(X _{n+1} - X _n)		(Y _{n+1} - Y _n)		
37	148129.490		37218.495			
IX	148126.490	3.000	37218.493	0.002	0.002	0.006000
I	148126.481	0.009	37215.493	3.000	3.004	0.027036
37	148129.490	3.009	37218.495	3.002	3.002	9.033018
〃	〃		〃			
〃	〃		〃			
〃	〃		〃			
〃	〃		〃			
〃	〃		〃			
〃	〃		〃			
〃	〃		〃			
〃	〃		〃			
〃	〃		〃			
〃	〃		〃			
〃	〃		〃			
〃	〃		〃			
〃	〃		〃			
					Σ zS =	8.999982

0.997674 /
44-16-0 37

707929

706284

4.240 224-16-0

面積 (m²)	m² × 0.997674 = 坪	Σ zS =	8.999982
4.499991	1.361247	S =	4.499991
ブロック番号 (43)		筆番号 ()	

座標面積計算簿

点名	X	ΔX	Y	ΔY	倍横距 (DMY)	倍面積 (2S)
		$(X_{n+1} - X_n)$		$(Y_{n+1} - Y_n)$	$(DM^2_{10} + \Delta Y_{11} + \Delta Y_n)$	$(DMY) \times (\Delta X)$
10	148126.308		37157.862			
11	148126.299	0.009	37154.862	3.000	3.000	0.027000
11	148129.299	3.000	37154.887	0.025	5.975	17.925000
10	148126.308	2.991	37157.862	2.975	2.975	8.898225
				$\Sigma 2S =$	8.999775	
				$S =$	4.499887	
面積 (㎡)		㎡ × 0.3025 = 坪				
4.499887		1.361215				
ブロック番号 (43) 筆番号 ()						

0.994651
44-50-47

11
10

709000

70520P

4.219 ✓ 105-9-13

座標面積計算簿

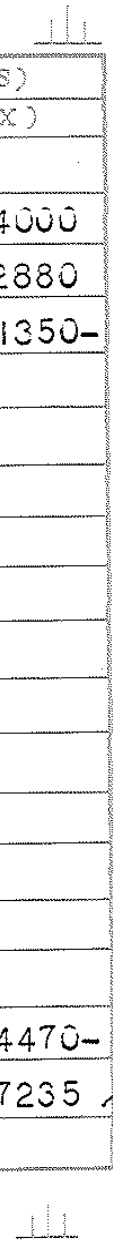
点名	X	△ X	Y	△ Y	倍横距 (DMY) ($DMY_{n-1} + \Delta Y_{n-1} + \Delta Y_n$)	倍面積 (2S) (DMY) × (△ X)
		($X_{n+1} - X_n$)		($Y_{n+1} - Y_n$)		
18	148172.135		37155.247			
18	148174.135	2.000	37155.264	0.017	0.017	0.034000
19	148174.225	0.090	37157.262	1.998	2.032	0.182880
18	148172.135	2.090	37155.247	2.015	2.015	4.211350
19						
18		+ 719905		+ 694072	2.903	43-57-12

0-964115
43-57-12

Σ 2S = 3.994470
S = 1.997235

面積 (㎡) ㎡ × 0.3025 = 坪
1.997235 0.604163

ブロック番号 (43) 筆番号 ()



座標面積計算簿

点名	X	ΔX	Y	ΔY	倍横距 (DMY) ($DMY_n + \Delta Y_{n+1} + \Delta Y_n$)	倍面積 (2S) (DMY) × (ΔX)
		($X_{n+1} - X_n$)		($Y_{n+1} - Y_n$)		
28	148176.889		37216.530			
Ⅱ4	148176.979	0.090	37218.528	1.998	1.998	0.179820
29	148174.979	2.000	37218.527	0.001	3.995	7.990000
28	148176.889	1.910	37216.530	1.997	1.997	3.814270
29						
28		691191		+ 222673	2763	103-43-28
Σ 2S =					3.995910	
S =					1.997955	
面積 (m ²)		m ² × 0.3025 = 坪				
1.997955		0.604381				
ブロック番号 (43)			筆番号 ()			

1.045550
46-16-32

街廓点坐标及街廓面积计算簿 南路 A

街廓番号 (No. 43)

点	方位角(A)	距離(S)	Cos A		Sin A		x	y	(3) 複緯距	(4) 複経距	(1)×(4)	(2)×(3)
			(1) S Cos A	(2) S Sin A								
+						126.42/4	195.068/4					
+			+	0.005	+	1.500	126.416	195.268	+	0.005	1.500	+
3			-	12.046	-	0.044	138.246	195.824	-	12.036	3.066	-
3			-	0.005	-	1.500	138.157	195.024	-	24.087	1.588	+
+			+	12.046	+	0.044	126.42/4	195.068/4	+	12.046	0.066	+
点検点坐标计算												
										Σ		
										倍面積	36138.460	36138.460
										面積	18.069.220	18.069.220
										m × 0.3025 = 坪		

国土院測量所 測量課

街廓点坐标及街廓面积计算簿 通路

街廓番号 (No. **43**)

点	方位角(A)	距離(S)	Cos A		Sin A		x	y	(3) 複經距	(4) 複經距	(1)×(4)	(2)×(3)
			(1) S Cos A	(2) S Sin A								
44							138.471	196.494				
43			+	0.005	+	1.270	138.467	195.424	0.004	+	1.270	+
42			+	0.005	+	1.500	138.462	190.824	0.013	+	4.060	+
41			+	0.023	+	7.683	138.439	186.461	0.061	+	12.903	+
40			-	1.501	-	0.271	139.940	186.735	1.437	+	19.992	+
39			-	0.026	-	8.683	139.966	195.098	2.964	+	11.355	+
38			-	0.964	-	0.099	175.920	195.197	38.954	+	2.893	+
26			-	0.067	-	1.198	175.997	196.695	76.985	+	1.296	+
44			+	0.101	+	0.101	138.471	196.494	37.526	-	0.101	-
点檢点坐标計算										Σ		
										倍面積	137.901983	137.901983
										面積	689.50991	689.50991
										m × 0.3025 = 坪		

正

街廓点坐標及街廓面積計算簿 通 路 C

街廓番号 (No.) _____

点	方位角(A)	距離(S)	Cos A		Sin A		x	y	(3) 複經距	(4) 複經距	(1)×(4)	(2)×(3)	
			(1) S Cos A	(2) S Sin A									
6							126.396	186.548					
7			+	0.004	+	1.500	126.390	185.068	+	0.004	+	1.500	+
57-1			-	14.015	-	0.349	140.405	185.397	+	14.007	-	2.651	+
57			-	0.949	-	0.032	141.354	185.429	+	28.971	-	2.270	+
71			-	17.138	-	0.585	158.692	186.016	+	47.058	-	1.653	+
23			-	17.019	+	0.145	175.511	185.869	+	81.215	-	1.213	-
24			-	0.060	-	1.336	175.571	187.203	+	98.296	-	0.026	+
56			-	35.631	+	0.468	139.960	186.735	-	62.723	-	0.862	-
54			+	1.501	-	0.276	138.439	186.461	-	25.591	-	0.100	-
6			+	12.045	-	0.087	126.394	186.548	+	12.045	+	0.087	+
点檢点坐標計算										Σ			
										倍面積	117.380083	117.380083	
										面積	58.690041	58.690041	
										m × 0.3025 = 坪			

國家圖書館藏

街廓点坐標及街廓面積計算簿

野(0)09-1

街廓番号 (No.)

43

点	方位角(A)	距離(S)	Cos A		Sin A		x	y	(3) 複 綜 距	(4) 複 経 距	(1)×(4)	(2)×(3)		
			(1) S Cos A	(2) S Sin A										
1							126.481	214.693						
2			+	0.015	+	4.939	126.466	210.444	+	0.015	+	4.939	+	1
08			-	12.022	-	0.036	108.418	210.490	-	12.022	+	9.842	-	+
06			-	0.027	-	7.911	108.445	218.401	+	26.101	+	1.895	-	1-
07			+	9.044	+	0.006	129.490	218.494	-	15.073	-	6.010	-	-
1			+	3.009	+	3.002	126.481	214.693	-	3.009	-	3.002	-	-
点 検 点 坐 標 計 算										Σ				
										倍面積	182.066432	182.066432		
										面積	91.033216	✓		
										m × 0.3025 = 坪				

千葉県建設部

街廓点坐標及街廓面積計算簿 野(野)39-2

街廓番号 (No. 43)

点	方位角(A)	距離(S)	Cos A		Sin A		x	y	(3) 複緯距	(4) 複經距	(1)×(4)	(2)×(3)
			(1) S Cos A	(2) S Sin A								
2							126.466	210.444				
3			+	0.026	+	8.678	126.440	201.876	+	0.026	8.678	+
40			-	12.047	+	0.043	138.487	201.833	-	11.995	17.399	-
39			-	0.013	-	3.726	138.400	204.459	-	24.044	13.716	-
38			-	0.018	-	5.021	138.418	210.490	-	24.086	4.949	-
2			+	12.042	+	0.026	126.466	210.444	-	12.042	0.036	-
点検点坐標計算										Σ		
										倍面積	210.08/467	210.08/467
										面積	107.040783	√
										m × 0.3025 = 坪		

測量課 測量係

街廓点坐標及街廓面積計算簿

街廓番号 (No. 43)

野(1.) 09-2

点	方位角(A)	距離(S)	Cos A		Sin A		x	y	(3) 複緯距	(4) 複経距	(1)×(4)	(2)×(3)
			(1) S Cos A	(2) S Sin A								
			--	--								
ω							126.460	201.876				
4			+ 0.019	+ 6.508	126.421	195.068	+ 0.019	+ 6.508				+
ω			- 12.046	- 0.044	108.467	194.024	- 12.008	- 13.060				-
ω			- 0.004	- 1.270	108.471	196.494	- 26.058	- 11.836				-
ω			- 0.016	- 4.239	108.487	201.823	- 26.078	- 5.325				-
ω			- 12.047	- 0.043	126.460	201.876	- 12.067	- 0.063				-
			--	--								
			--	--								
			--	--								
			--	--								
			--	--								
			--	--								
			--	--								
			--	--								
			--	--								
点檢点坐標計算									Σ			
									倍面積	156.811623	156.811623	
									面積	78.405811	78.405811	
									m × 0.3025 = 坪			

日本測量師会

街廓点坐标及街廓面积计算簿

街廓番号 (No. 43)

野(一) 41-1

点	方位角(A)	距離(S)	Cos A		Sin A		x	y	(3) 複緯距	(4) 複經距	(1)×(4)	(2)×(3)
			(1) S Cos A	(2) S Sin A								
			--	--								
06							108.418	218.401				
08			+	0.027	7.911	108.418	210.490	0.027	7.911	+	+	
41			-	4.407	0.013	140.025	210.602	6.453	15.809	-	+	
05			-	0.066	7.902	140.091	218.401	9.026	7.896	-	+	
06			+	4.461	0.004	108.418	218.401	6.566	0.004	-	=	
			--	--								
			--	--								
			--	--								
			--	--								
			--	--								
			--	--								
			--	--								
			--	--								
			--	--								
			--	--								
			--	--								
			--	--								
点檢点坐标計算										Σ		
										倍面積	71.576754	71.576754
										面積	35.788377	✓✓
										m × 0.3025 = 坪		

東京都建設局

街廓点坐標及街廓面積計算簿

街廓番号 (No. 43)

野(0)41-2

点	方位角(A)	距離(S)	Cos A	Sin A	x	y	(3) 複緯距	(4) 複經距	(1)×(4)	(2)×(3)	
			(1) S Cos A	(2) S Sin A							
40					138.418	210.492					
41			+	0.018	138.436	210.510	0.018	5.031		+	
42			-	4.480	142.980	205.455	4.467	10.166		-	
43			-	0.042	143.022	210.600	8.972	5.122		+	
44			+	4.507	138.418	210.490	4.507	0.013		-	
点檢点坐標計算								Σ			
							倍面積	45.757935	45.757935		
							面積	22.878667	22.878667		
							m × 0.3025 = 坪				

測量部 測量課 測量係

街廓点坐标及街廓面积计算簿 野(野) 41-3

街廓番号 (No. 43)

点	方位角(A)	距離(S)	Cos A		Sin A		x	y	(3) 複緯距	(4) 複經距	(1)×(4)	(2)×(3)	
			(1) S Cos A	(2) S Sin A									
39							138.400	201.449					
40			+	0.0131	+	0.7261	138.4871	201.8331	+	0.0131	+	0.7261	+
44			+	0.0161	+	0.2391	138.4711	196.4941	+	0.0421	+	12.6911	+
45			-	0.4381	-	0.0121	142.9091	196.6061	+	4.3801	-	17.9181	+
42			-	0.0741	-	8.8191	142.9831	201.4441	+	8.8921	-	9.0571	+
39			+	0.4381	-	0.1041	138.4001	201.4491	+	4.4831	+	0.1041	+
点檢点坐标計算										Σ			
										倍面積	79.472576	79.472576	
										面積	39.736288	✓✓	
										m × 0.3025 = 坪			

測量課 測量係 田中 敬

街廓点坐標及街廓面積計算簿

街廓番号 (No. **43**)

野(1) 42-2

点	方位角(A)	距離(S)	Cos A		Sin A		x	y	(3) 複緯距	(4) 複經距	(1)×(4)	(2)×(3)	
			(1) S Cos A	(2) S Sin A									
ウ							143.091	218.505					
ウ			+	0.182	+	21899	142.909	196.66	+	0.182	+	21899	+
ウ			-	4.181	-	0.012	147.654	196.618	+	4.181	+	43786	+
ウ			-	0.181	-	21890	147.612	218.508	+	8884	+	21884	+
ウ			+	4.181	+	0.003	143.091	218.505	-	6.521	-	0.003	-
点検点坐標計算										Σ			
										倍面積	198.492987	198.492987	
										面積	99.246473	✓	
										m × 0.3025 = 坪			

林政司製

街廓点坐标及街廓面积计算簿

街廓番号 (No. 43)

野(点) 42-0

点	方位角(A)	距離(S)	Cos A		Sin A		x	y	(3) 複緯距	(4) 複經距	(1)×(4)	(2)×(3)
			(1) S Cos A	(2) S Sin A								
04							147.612	218.408				
46			+	0.158	21890	147.454	196.618	0.158	21890	+	+	
47			-	4.546	0.012	141.999	196.630	4.229	43768	-	+	
03			-	0.159	21881	142.158	218.411	8.933	21875	-	+	
04			+	4.546	0.003	147.612	-18.408	4.546	0.003	-	-	
点檢点坐标計算										Σ		
										倍面積	198958703	198958703
										面積	99479351	99479351
										m × 0.3025 = 坪		

本表係根據測量所送資料計算

街廓点坐標及街廓面積計算簿

街廓番号 (No. 43)

点	方位角(A)	距離(S)	Cos A		Sin A		x	y	(3) 複緯距	(4) 複經距	(1)×(4)	(2)×(3)	
			(1) S Cos A	(2) S Sin A									
66							152.158	218.411					
67			+	0.149	+	21.881	151.999	196.632	+	0.159	+	21.881	+
68			-	6.363	-	0.018	158.062	196.648	-	6.065	+	43.744	+
69			-	0.160	-	21.867	158.524	218.415	-	12.568	+	21.859	+
70			+	6.364	+	0.004	152.158	218.411	-	6.364	-	0.004	-
点檢点坐標計算										Σ			
										倍面積	278.386889	278.386889	
										面積	139.193444	✓	
										m × 0.3025 = 坪			

平野測量事務所

街廓点坐標及街廓面積計算簿

街廓番号 (No. 43)

点	方位角(A)	距離(S)	Cos A		Sin A		x	y	(3) 複緯距	(4) 複經距	(1)×(4)	(2)×(3)
			(1) S Cos A	(2) S Sin A								
ω2												
48			+	0.160	+ 21.867	18.562	196.648	+	0.160	+ 21.867	+	+
49			-	8.909	- 0.021	167.271	196.672	+	8.909	- 0.021	-	+
ω1			-	0.161	- 21.819	167.632	218.521	+	17.659	+ 21.837	-	+
ω2			+	8.910	+ 0.006	158.522	218.515	+	8.910	- 0.006	-	-
点檢点坐標計算										Σ		
										倍面積	389,482,887	389,482,887
										面積	1867,41,443	1867,41,443
										m × 0.3025 = 坪		

子
原
圖
測
繪
部
製
圖

街廓點坐標及街廓面積計算簿

街廓番號 (No. 43)

第(二)46-2

43

點	方位角(A)	距離(S)	Cos A		Sin A		x	y	(3) 複經距	(4) 複緯距	(1)×(4)	(2)×(3)		
			(1) S Cos A	(2) S Sin A										
3/							167.632	218.524						
4/			+	0.133	+	18.099	167.299	200.622	+	0.133	+	18.099	+	
5/			-	4.436	-	0.008	171.835	200.430	-	4.270	-	36.190	+	
6/			-	0.090	-	18.094	171.925	218.524	+	8.896	-	18.088	+	
7/			+	4.493	+	0.003	167.402	218.524	-	4.493	-	0.003	-	
點檢點坐標計算										Σ				
										倍面積	113.392	0.72	113.392	0.72
										面積	81.896	0.36	81.896	0.36
										m × 0.3025 = 坪				

中華民國

街廓点坐標及街廓面積計算簿

街廓番号 (No. 43)

野(1) 46-1

点	方位角(A)	距離(S)	Cos A		Sin A		x	y	(3) 複縱距	(4) 複經距	(1)×(4)	(2)×(3)
			(1) S Cos A	(2) S Sin A								
H							167.299	200.622				
49			+ 0.028	3.750	+ 0.028	167.271	196.572	+ 0.028	3.750		+	
50			- 4.536	0.012	- 4.536	171.816	196.584	- 4.536	7.688		+	
52			- 0.019	2.766	- 0.019	171.835	200.430	- 0.019	3.730		+	
51			+ 4.536	0.008	+ 4.536	167.299	200.622	+ 4.536	0.008		-	
点檢点坐標計算										Σ		
										倍面積	34.035118	34.035118
										面積	17.017559	√
										m × 0.3025 = 坪		

街廓点坐标及街廓面积计算簿 野(1) 47-2

街廓番号 (No.)

点	方位角(A)	距離(S)	Cos A		Sin A		x	y	(3) 複經距	(4) 複緯距	(1)×(4) 43	(2)×(3)
			(1) S Cos A	(2) S Sin A	(1) S Cos A	(2) S Sin A						
00												
42			+	0.090	18.096	171.835	200.430					
27			-	4.007	0.007	176.166	200.437	4.951	36.181			
28			-	0.723	16.093	176.889	216.420	9.205	20.081			
29			+	1.910	1.997	174.979	218.427	8.018	1.991			
00			+	2.054	0.003	171.925	218.424	3.056	0.003			
点檢点坐标計算										Σ		
										倍面積	165.796366	165.796366
										面積	82.898183	82.898183
										m × 0.3025 = 坪		

街廓点坐標及街廓面積計算簿

街廓番号 (No. 43)

野(6.) 47-1

点	方位角(A)	距離(S)	Cos A		Sin A		x	y	(3) 複 經 距	(4) 複 經 距	(1)×(4)	(2)×(3)	
			(1) S Cos A	(2) S Sin A									
			--	--	--	--							
5			--	--	--	--	171.835	200.430					
6			+	+	+	+	0.019	7466	171.816	196.684	0.019	3746	+
26			-	-	-	-	4181	0.011	175.997	196.695	4143	7481	+
27			-	-	-	-	0.189	7442	176.166	200.627	8493	3728	+
32			+	+	+	+	400	0.007	171.835	200.430	430	0.007	-
			--	--	--	--							
			--	--	--	--							
			--	--	--	--							
			--	--	--	--							
			--	--	--	--							
			--	--	--	--							
			--	--	--	--							
			--	--	--	--							
			--	--	--	--							
			--	--	--	--							
			--	--	--	--							
点檢点坐標計算										Σ			
										倍面積	31.867236	31.867236	
										面積	15.933618		
										m × 0.3025 = 坪			

平 面 積 計 算 簿

街廓点坐标及街廓面积计算簿

街廓番号 (No. 43)

野(1.0)09-4

43

点	方位角(A)	距離(S)	Cos A		Sin A		x	y	(3) 複緯距	(4) 複經距	(1)×(4)	(2)×(3)	
			(1) S Cos A	(2) S Sin A									
↖						126.416	193.868						
↓			+	0.022	+	7.320	126.494	186.468	+	0.022	+	7.320	+
↘			-	12.044	+	0.087	138.439	186.461	+	12.061	+	14.727	-
↙			-	0.020	-	7.063	138.462	193.824	+	24.069	+	7.451	-
↗			+	12.046	-	0.044	126.416	193.868	+	12.066	+	0.066	+

点檢点坐标計算

Σ	
倍面積	176.867026
面積	88.433512

m × 0.3025 = 坪

平成 17 年 10 月 24 日

街廓点坐標及街廓面積計算簿

街廓番号 (No. 43)

71, 72, 73, 74

43

点	方位角(A)	距離(S)	Cos A		Sin A		x	y	(3) 複緯距	(4) 複経距	(1)×(4)	(2)×(3)
			(1) S Cos A	(2) S Sin A								
st							129.966	194.098				
st			+ 0.026	8.062	0.999	129.966	186.725	0.026	8.363		+	
st			- 0.60	0.468	0.92	175.57	187.20	35.579	16.258		-	
st			- 0.059	7.994	0.93	175.93	194.197	71.569	7.796		-	
st			+ 0.964	0.099	0.966	109.966	194.098	35.966	0.099		-	
点検点坐標計算										Σ		
										倍面積	585.430	560
										面積	292715.280	560
										m × 0.3025 = 坪	分筆後の座標なし	

平成25年度国土数値情報

街廓点坐标及街廓面积计算簿

街廓番号 (No. **43**)

野(山) 20-2, 24-1

点	方位角(A)	距離(S)	Cos A		Sin A		x	y	(3) 複緯距	(4) 複經距	(1)×(4)	(2)×(3)	
			(1) S Cos A	(2) S Sin A									
7							126.390	185.048					
8			+	0.025	+	8.267	126.415	176.781	+	0.025	+	8.267	+
63			-	14.999	-	0.127	141.064	176.908	+	14.949	-	164.07	+
47			+	0.010	-	8.521	141.074	185.429	+	29.938	+	7.759	+
47-1			+	0.949	+	0.032	140.405	185.097	-	28.979	-	0.730	-
7			+	14.015	+	0.349	126.090	185.048	-	14.015	-	0.349	-
点検点坐标计算										Σ			
										倍面積	251.388	333	
										面積	125.694	166	
										m × 0.3025 = 坪			

平成御座敷屋敷

街廓点坐標及街廓面積計算簿

野(2) 26-2

街廓番号 (No.)

43

点	方位角(A)	距離(S)	Cos A		Sin A		x	y	(3) 複經距	(4) 複緯距	(1)×(4)	(2)×(3)
			(1) S Cos A	(2) S Sin A								
8							126.865	176.781				
9			+ 0.019	+ 6.180	+ 0.058	+ 126.846	+ 170.601	+ 0.019	+ 6.180			+
61			- 6.910	- 0.058	+ 126.246	+ 170.649	+ 6.872	+ 72.902				+
60			- 0.019	- 6.180	+ 126.275	+ 176.839	+ 13.801	+ 6.064				+
8			+ 6.910	+ 0.058	+ 126.865	+ 176.781	+ 6.910	- 0.058				-
点檢点坐標計算										Σ		
										倍面積	55.46096	55.46096
										面積	12.702698	√
										m × 0.3025 = 坪		

街廓点坐標及街廓面積計算簿

野(4)26-1

街廓番号 (No. 43)

点	方位角(A)	距離(S)	Cos A		Sin A		x	y	(3) 複經距	(4) 複緯距	(1)×(4)	(2)×(3)
			(1) S Cos A	(2) S Sin A								
9							126.046	170.601				
10			+ 0.038	+ 12.739	+ 0.038	+ 12.739	126.008	147.862	+ 0.038	+ 12.739		+ 0.485
11			- 2.991	+ 2.975	- 2.991	+ 2.975	129.297	146.887	- 2.915	+ 28.453		- 82.8
12			- 3.909	- 0.023	- 3.909	- 0.023	122.208	146.920	+ 9.815	- 31.395		+ 308.5
61			- 0.048	+ 15.739	- 0.048	+ 15.739	122.256	170.659	+ 13.772	- 15.623		+ 215.2
9			+ 6.910	- 0.058	+ 6.910	- 0.058	126.046	170.601	+ 6.910	- 0.058		- 0.4

点檢点坐標計算

Σ

倍面積 208,492.580
面積 104,246.290

m × 0.3025 = 坪

街廓点坐标及街廓面积计算簿

街廓番号 (No.)

野(2)21

43

点	方位角(A)	距離(S)	Cos A		Sin A		x	y	(3) 複線距	(4) 複線距	(1)×(4)	(2)×(3)	
			(1) S Cos A	(2) S Sin A									
60							100.275	176.839					
12			+	0.067	+	21.919	100.208	176.920	+	0.067	+	21.919	+
18			-	6.436	-	0.054	139.644	176.974	+	6.302	-	63.784	+
62			+	0.067	-	21.919	139.638	176.890	-	12.732	+	21.811	+
60			+	6.363	+	0.054	100.275	176.839	-	6.363	-	0.054	-
点検点坐标计算										Σ			
										倍面積	280.537987	280.537987	
										面積	140.268993	✓✓	
										m × 0.3025 = 坪			

街廓点坐标及街廓面积计算簿

街廓番号 (No. 43)

野(2)24-2

点	方位角(A)	距離(S)	Cos A		Sin A		x	y	(3) 複緯距	(4) 複經距	(1)×(4)	(2)×(3)
			(1) S Cos A	(2) S Sin A								
62							139.638	176.893				
10			- 0.006	- 21.919	- 0.006	- 21.919	139.644	174.974	0.006	21.919	-	-
14			- 1.757	- 0.015	- 1.757	- 0.015	141.089	174.989	1.757	43.823	-	+
63			+ 0.025	+ 21.919	+ 0.025	+ 21.919	141.064	176.908	3.477	21.889	+	+
12			+ 1.726	+ 0.015	+ 1.726	+ 0.015	139.638	176.893	1.726	0.015	-	-
点検点坐标计算										Σ		
										倍面積	76.081316	76.081316
										面積	38.040657	✓
										m × 0.3025 = 坪		

街廓点坐标及街廓面积计算簿

街廓番号 (No. 43)

野(6) 22-20-1

点	方位角(A)	距離(S)	Cos A		Sin A		x	y	(3) 複経距	(4) 複経距	(1)×(4)	(2)×(3)
			(1) S Cos A	(2) S Sin A								
47							141.054	185.629				
14			-	0.035 ⁺	0.304	141.089	146.989	-	0.035 ⁺	30.640	-	-
15			-	0.038 ⁺	0.238	145.978	145.027	-	4.659 ⁺	60.842	-	+
18			+	0.081 ⁺	0.057	145.897	185.484	+	9.167 ⁺	36.247	+	+
47			+	0.155 ⁺	0.155	141.054	185.629	-	4.543 ⁻	0.155 ⁺	-	-
点検点坐标计算										Σ		
										倍面積	278.523496	278.523496
										面積	139.261748	✓
										m × 0.3025 = 坪		

街廓点坐标及街廓面积计算簿

街廓番号 (No. 43)

野(2)

点	方位角(A)	距離(S)	Cos A		Sin A		x	y	(3) 複經距	(4) 複緯距	(1)×(4)	(2)×(3)
			(1) S Cos A	(2) S Sin A								
58							145.897	185.484				
15			-	0.081	0.997	145.978	145.027	0.081	30.557	-	-	
16			-	6.498	0.081	142.476	145.082	6.660	61.059		+	
64			+	0.081	21.833	142.418	176.915	13.100	39.171		+	
66			-	12.715	0.107	165.122	177.022	25.757	1723.1		+	
59			-	0.142	8.924	165.276	185.956	38.615	819.0		+	
71			+	6.784	0.081	148.692	186.014	31.974	0.802		+	
58			+	12.595	0.430	145.897	185.484	12.595	0.430		-	
点檢点坐标計算										Σ		
										倍面積	628.084534	628.084534
										面積	314.042267	√
										m × 0.3025 = 坪		

中區區署測量課

街廓点坐標及街廓面積計算簿

街廓番号 (No. 43)

点	方位角(A)	距離(S)	Cos A		Sin A		x	y	(3) 複經距	(4) 複緯距	(1)×(4)	(2)×(3)
			(1) S Cos A	(2) S Sin A								
49							165.276	185.956				
66			+	0.143	+	8.934	165.100	177.022	+	0.143	+	8.934
22			-	9.984	+	0.087	175.117	177.106	+	9.698	+	17.784
23			-	0.394	+	8.763	175.511	185.869	+	20.076	+	8.937
49			+	10.235	+	0.087	165.276	185.956	+	10.235	+	0.087
点檢点坐標計算										Σ		
										倍面積	178.908.627	178.908.627
										面積	89.454.313	✓
										m × 0.3025 = 坪		

街廓点坐標及街廓面積計算簿

街廓番号 (No. 43)

野(2) 18, 19

点	方位角(A)	距離(S)	Cos A		Sin A		x	y	(3) 複緯距	(4) 複經距	(1)×(4)	(2)×(3)
			(1) S Cos A	(2) S Sin A								
64						152.418	176.915					
16			- 0.058 ⁺	21.833	152.476	152.082		0.058 ⁺	21.833 ⁻		-	
17			- 11.597 ⁻	0.096	153.873	155.178		11.513 ⁺	43.570 ⁻		+	
65			- 0.052 ⁻	21.834	153.926	177.012		22.963 ⁺	21.640 ⁻		+	
64			+ 11.508 ⁺	0.097	152.418	176.915		11.508 ⁻	0.097 ⁺		-	
点檢点坐標計算										Σ		
										倍面積	500.096800	500.096800
										面積	250.048400	✓
										m × 0.3025 = 坪		

街廓点坐標及街廓面積計算簿

街廓番号 (No.)

第(4) 17-0

43

点	方位角(A)	距離(S)	Cos A		Sin A		x	y	(3) 複經距	(4) 複緯距	(1)×(4)	(2)×(3)
			(1) S Cos A	(2) S Sin A								
			--	--	--	--						
30							169.196	177.056				
49			+ 0.068	- 4.247	+ 0.068	- 4.247	169.138	172.809	+ 0.068	+ 4.247		+
21			- 4.798	- 0.060	- 4.798	- 0.060	174.926	172.869	- 5.662	- 8.434		-
22			- 0.191	- 11.651	- 0.191	- 11.651	175.117	177.106	- 11.651	- 4.137		+
70			+ 5.921	- 0.050	+ 5.921	- 0.050	169.196	177.056	- 5.921	- 0.050		-
			--	--	--	--			--	--	--	--
			--	--	--	--			--	--	--	--
			--	--	--	--			--	--	--	--
			--	--	--	--			--	--	--	--
			--	--	--	--			--	--	--	--
			--	--	--	--			--	--	--	--
			--	--	--	--			--	--	--	--
			--	--	--	--			--	--	--	--
			--	--	--	--			--	--	--	--
点檢点坐標計算										Σ	--	--
										倍面積	49.697753	49.697753
										面積	24.848876	✓
										m × 0.3025 = 坪		

街廓点坐標及街廓面積計算簿

街廓番号 (No. 43)

野(6)17-2

点	方位角(A)	距離(S)	Cos A		Sin A		x	y	(3) 複經距	(4) 複緯距	(1)×(4)	(2)×(3)
			(1) S Cos A	(2) S Sin A								
67							162.916	172.755				
68			+ 0.014	+ 1.479	163.902	167.296	0.014	5.459				
20			- 10.779	0.128	174.681	157.604	10.751	10.810				
21			- 0.244	+ 4.644	174.926	172.869	21.775	5.237				
17			+ 11.010	0.114	163.916	172.755	11.010	0.114				
点檢点坐標計算									Σ			
									倍面積	118,982.769	118,982.769	
									面積	59,491.384	59,491.384	
									m × 0.3025 = 坪			

街廓点坐標及街廓面積計算簿

第 1 (2) - 7 - 1

街廓番号 (No. 43)

点	方位角(A)	距離(S)	Cos A		Sin A		x	y	(3) 複緯距	(4) 複經距	(1)×(4)	(2)×(3)	
			(1) S Cos A	(2) S Sin A									
68							160.902	1167.296					
17			+	0.029	+	12.118	160.873	1155.178	+	0.029	+	12.118	+
18			-	0.262	-	0.069	172.125	1155.247	+	0.206	-	24.167	+
19			-	2.090	-	2.015	174.225	1157.262	+	18.556	-	22.083	+
20			-	0.456	-	10.142	174.681	1167.604	+	2.102	-	9.926	+
68			+	10.779	+	0.108	160.902	1167.296	-	10.779	-	0.108	-
点檢点坐標計算										Σ			
										倍面積	251.160	190.251	160.190
										面積	125.580	0.95	✓
										m × 0.3025 = 坪			

街廓点坐标及街廓面积计算簿

街廓番号 (No.) 43

第 1 (1) 17-4

点	方位角(A)	距離(S)	Cos A		Sin A		x	y	(3) 複緯距	(4) 複徑距	(1)×(4)	(2)×(3)
			(1) S Cos A	(2) S Sin A								
			--	--	--	--						
65			--	--	--	--	163.926	177.012				
67			+	-	+	-	143.916	172.755	+	+		+
69			-	-	-	-	169.128	172.809	-	+		+
70			-	-	-	-	169.196	177.056	+	-		+
65			+	-	+	-	163.926	177.012	-	-		-
			--	--	--	--						
			--	--	--	--						
			--	--	--	--						
			--	--	--	--						
			--	--	--	--						
			--	--	--	--						
			--	--	--	--						
			--	--	--	--						
			--	--	--	--						
点檢点坐标計算										Σ	--	--
			--	--	--	--				倍面積	44.565662	44.565662
			--	--	--	--				面積	22.282821	✓
			--	--	--	--				m × 0.3025 = 坪		