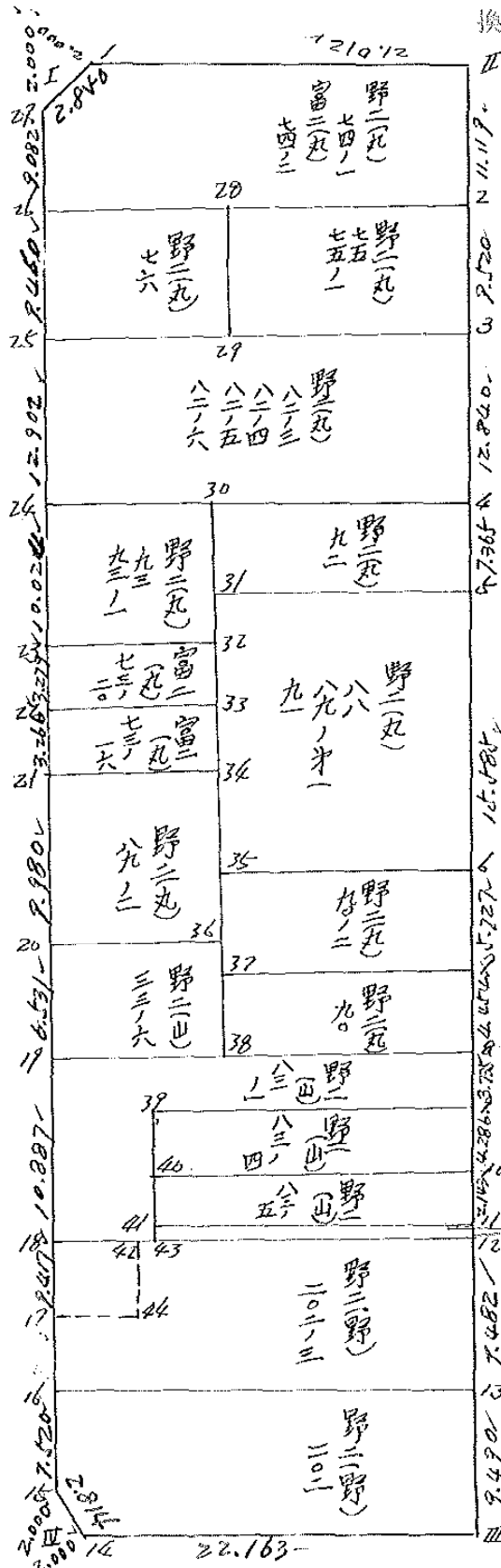


街廓原一覽表用紙 (No. 54)

略 図

m²

計算面積 =
 角切面積 =
 換地面積 =



地	番	面積	地	番	面積
野 2 (丸)	74-1, 74-2	262 ^{m²} 532 083	野 2 (野)	202-3	227 ^{m²} 838 765
"	75, 75-1	127 156 630	"	202	227 482 676
"	76	99 351 854			
"	82-3, 82-4	307 737 187			
"	82-5, 82-6	100 928 966			
"	92	215 252 883			
"	88, 89- 1	79 243 840			
"	91	62 061 219			
"	90-2	101 743 826			
"	90	33 315 224			
富 2 (丸)	73-20	33 270 542			
"	73-16	101 770 246			
野 2 (丸)	89-2	66 695 724	換 地 面積		23 08 352 770
野 2 (山)	33-6	131 597 493	角 切 面積		3 9999 34
"	83-1	78 227 816	通 路 面積		0
"	83-4	39 113 908	街 区 面積		2312 353 275
"	83-5	13 031 888	差		0 000 971
"	83-6				

座標面積計算簿

点名	X	ΔX	Y	ΔY	倍横距 (DMY)	倍面積 (2S)
		$(X_{n+1} - X_n)$		$(Y_{n+1} - Y_n)$	$(DMY_{n+1} + \Delta Y_{n+1} + \Delta Y_n)$	$(DMY) \times (\Delta X)$
1	148022.021-		37102.084-			
2	148021.930-	0.091	37078.272-	23.812	23.812	2.166892
3	148118.387-	96.457-	37078.984-	0.712-	46.912	4524.990784-
4	148118.363-	0.024	37103.147-	24.163-	22.037	0.528888
1	148022.021-	96.342	37102.084-	1.063	1.063-	102.411546-
	〃		〃			
	〃		〃			
	〃		〃			
	〃		〃			
	〃		〃			
	〃		〃			
	〃		〃			
	〃		〃			
	〃		〃			
	〃		〃			
	〃		〃			
	〃		〃			
	〃		〃			
	〃		〃			
	〃		〃			
					$\Sigma 2S =$	4624.706550-
面積 (m ²)		m ² × 0.3025 = 坪			S =	2312.353275
2312.353275		699.486865				
ブロック番号 (54) 筆番号 ()						

座標面積計算簿

点名 ▽	X	ΔX	Y	ΔY	倍横距 (DMY) ($DMY_{n+1} + \Delta Y_{n+1} + \Delta Y_n$)	倍面積 (2S) (DMY) × (ΔX)
		($X_{n+1} - X_n$)		($Y_{n+1} - Y_n$)		
27	148024.021-		37102.106-			
I	148022.021-	2.000	37102.084-	0.022	0.022	0.044000
1	148022.013-	0.008	37100.084-	2.000	2.044	0.016352
27	148024.021-	2.008-	37102.106-	2.022-	2.022	4.060176-
〃	〃		〃			
〃	〃		〃			
〃	〃		〃			
1	〃		〃			
27	〃	-704644	〃	-709561	$2.840-$	$224-11-47$
〃	〃		〃			
〃	〃		〃			
〃	〃		〃			
〃	〃		〃			
〃	〃		〃			
〃	〃		〃			
〃	〃		〃			
〃	〃		〃			

1.006972
44-11-47

$\Sigma 2S =$	3.999824-
$S =$	1.999912

面積 (m^2)	$m^2 \times 0.3025 =$ 坪
1.999912	0.604973

ブロック番号 (54) 簿番号 ()

街廓点坐標及街廓面積計算簿

街廓番号 (No. **54**)

点	方位角(A)	距離(S)	Cos A		Sin A		野=(丸)74-1 高=(丸)74-2 y	(3) 複緯距	(4) 複経距	(1)×(4)	(2)×(3)
			(1) S Cos A	(2) S Sin A							
II											
2			-	11.119	0.082	0.069	078.274	11.119	0.082	+	+
26			-	0.043	23.812	0.021	021.920	22.291	24.016	+	+
27			+	9.081	0.100	024.021	102.106	13.263	47.768	-	-
1			+	2.008	2.022	022.010	100.084	2.174	41.646	-	-
II			+	0.083	21.812	0.069	078.274	0.083	21.812	-	-
点検点坐標計算									Σ		
									倍面積	525.064166	525.064166
									面積	262.532083	✓
									m × 0.3025 = 坪		

街廓点坐标及街廓面积计算簿

街廓番号 (No. 54)

野(元) 76

点	方位角(A)	距離(S)	Cos A		Sin A		x	y	(3) 複經距	(4) 複經距	(1)×(4)	(2)×(3)		
			(1) S Cos A	(2) S Sin A										
28							0.023	0.079	0.91	7.26				
29			-	9.486	-	0.089	0.62	0.61	0.91	8.15	9.486	-0.089	+	+
25			+	0.003	-	10.496	0.62	0.62	1.02	3.11	18.969	-10.674	-	+
26			+	9.460	+	0.105	0.20	1.02	1.02	2.06	9.506	21.065	-	-
28			+	0.023	+	10.480	0.023	0.079	0.91	7.26	0.023	10.480	-	-
点検点坐标计算										Σ				
											倍面積	198.703708	198.703708	
											面積	99.351854	99.351854	✓
											m × 0.3025 = 坪			

中庭測量株式会社

街廓点坐标及街廓面积计算簿

野(2) 82-3, 82-4, 82-5, 82-6 街廓番号 (No. 54)

点	方位角(A)	距離(S)	Cos A		Sin A		x	y	(3) 複緯距	(4) 複經距	(1)×(4)	(2)×(3)			
			(1) S Cos A	(2) S Sin A											
			--		--										
60						0.62	0.48	0.78	0.44						
4			-	12.840	-	0.095	0.408	0.78	0.419	-	12.840	-	0.095	+	
24			-	0.044	-	23.934	0.45	0.463	102.453	-	24.734	-	24.124	+	
24			+	12.901	+	0.142	0.62	0.62	102.311	-	12.889	-	47.916	-	
60			-	0.006	-	23.889	0.62	0.48	0.78	0.44	0.006	-	23.889	+	
			--		--										
			--		--										
			--		--										
			--		--										
			--		--										
			--		--										
			--		--										
			--		--										
			--		--										
			--		--										
点検点坐标计算										Σ					
			--		--						倍面積	116,474.374	614.474.374		
			--		--						面積	307,337.189	✓		
			--		--						m × 0.3025 = 坪				

街廓点坐標及街廓面積計算簿 野(地) 88, 89-71.91

街廓番号 (No. 54)

点	方位角(A)	距離(S)	Cos A		Sin A		x	y	(3) 複緯距	(4) 複經距	(1)×(4)	(2)×(3)
			(1) S Cos A	(2) S Sin A								
5							062.773	078.574				
6			11.484	0.114	078.057	078.689	11.484	0.114	+		+	
21			0.057	13.828	078.200	092.517	31.111	14.058	-		+	
31			11.484	0.148	062.715	092.369	11.469	27.738	-		-	
4			0.058	13.794	062.773	078.574	0.058	13.794	+		+	
点検点坐標計算										Σ		
										倍面積	430.56766	430.56766
										面積	21.212893	✓
										㎡×0.3025=坪		

街廓点坐標及街廓面積計算簿 第2(女) 90-2

街廓番号 (No. 54)

点	方位角(A)	距離(S)	Cos A		Sin A		x	y	(3) 複緯距	(4) 複經距	(1)×(4)	(2)×(3)
			(1) S Cos A	(2) S Sin A								
			--	--	--	--						
6							078.357	078.689				
7			-	√.727	0.042	0.84	0.84	078.731	√.727	0.042	+	+
39			+	0.041	13.844	0.84	0.29	092.576	11.399	13.924	=	+
24			+	√.729	0.054	078.300	0.92	092.517	√.64	27.710	=	-
6			-	0.047	13.828	078.357	078.689	0.047	13.828		+	+
			--	--	--	--						
			--	--	--	--						
			--	--	--	--						
			--	--	--	--						
			--	--	--	--						
			--	--	--	--						
			--	--	--	--						
			--	--	--	--						
			--	--	--	--						
点検点坐標計算										Σ		
										倍面積	118.487680	118.487680
										面積	77.243840	
										m × 0.3025 = 坪		

平野測量株式会社

街廓点坐标及街廓面积计算簿

野:2(丸)90

街廓番号 (No. 54)

点	方位角(A)	距離(S)	Cos A		Sin A		x	y	(3) 複緯距	(4) 複經距	(1)×(4)	(2)×(3)
			(1) S Cos A	(2) S Sin A								
5						0.84	0.84	0.78	7.31			
8			4.444	0.033	0.88	5.38	0.78	7.64	4.444	0.033	+	+
38			0.002	13.840	0.88	5.40	0.72	6.14	8.910	13.916	+	+
37			4.411	0.043	0.84	0.27	0.72	5.71	4.401	27.723	-	-
7			0.044	13.840	0.84	0.84	0.78	7.31	0.044	13.840	+	+
点検点坐标计算										Σ		
										倍面積	124,122.439	124,122.439
										面積	62,061.219	
										m × 0.3025 = 坪		

街廓点坐标及街廓面积计算簿

第2(九) 93, 93-1

街廓番号 (No. 54)

点	方位角(A)	距離(S)	Cos A		Sin A		x	y	(3) 複緯距	(4) 複經距	(1)×(4)	(2)×(3)
			(1) S Cos A	(2) S Sin A								
			--	--	--	--						
30							-148	-37				
							計. 440/072.300/					
32			-	10.004	0.095	計. 444/072.395	10.004	0.095	-	-	+	+
23			-	0.042	10.169	計. 486/102.564	20.050	10.359	-	-	+	+
24			+	10.023	0.111	計. 463/102.463	10.069	20.417	-	-	-	-
30			+	0.023	10.153	計. 449/072.300	0.023	10.153	-	-	-	-
			--	--	--	--						
			--	--	--	--						
			--	--	--	--						
			--	--	--	--						
			--	--	--	--						
			--	--	--	--						
			--	--	--	--						
			--	--	--	--						
			--	--	--	--						
			--	--	--	--						
			--	--	--	--						
			--	--	--	--						
			--	--	--	--						
点検点坐标计算										Σ		
										倍面積	203,487.652	203,487.652
										面積	101,743.826	101,743.826
										m × 0.3025 = 坪		

街廓点坐标及街廓面积计算簿

第 2 (女) 89-2

街廓番号 (No. 54)

点	方位角 (A)	距離 (S)	Cos A		Sin A		x	y	(3) 複緯距	(4) 複經距	(1)×(4)	(2)×(3)
			(1) S Cos A	(2) S Sin A								
34							071.989	092.457				
36			10.003	0.095	081.993	092.552	10.003	0.095	-	+		+
20			0.018	10.194	082.010	102.746	20.024	10.384	+		+	
21			9.999	0.110	072.031	102.636	10.063	20.468	-		-	
34			0.042	10.179	071.989	092.457	0.042	10.179	-		-	
点檢点坐标計算										Σ		
										倍面積	203,540.193	203,540.193
										面積	101,770.246	101,770.246
										m × 0.3025 = 坪		

街廓点坐標及街廓面積計算簿

23(山)33-6

街廓番号 (No. 54)

点	方位角(A)	距離(S)	Cos A		Sin A		x	y	(3) 複縱距	(4) 複経距	(1)×(4)	(2)×(3)
			(1) S Cos A	(2) S Sin A								
						-148	-37					
36						281.992	272.542					
38			6.548	0.062	0.88544	0.92614	6.548	0.062	+		+	
19			0.001	10.204	0.88544	102.818	13.097	10.328	+		+	
20			6.531	0.072	0.82019	102.746	6.567	20.460	-		-	
36			0.018	10.194	0.81992	0.92542	0.018	10.194	-		-	
点検点坐標計算												
										Σ		
										倍面積	22,391,448	22,391,448
										面積	66,891,724	
										m × 0.3025 = 坪		

平面測量図

街廓点坐標及街廓面積計算簿

野2(山) 83-1

街廓番号 (No. **54**)

54

点	方位角 (A)	距離 (S)	Cos A		Sin A		x	y	(3) 複緯距	(4) 複經距	(1)×(4)	(2)×(3)
			(1) S Cos A	(2) S Sin A								
B							088.438	078.764				
P			3.735	0.027	092.272	078.791	3.735	0.027	+		+	
29			0.002	18.242	092.281	097.063	7.478	18.306	+		+	
43			7.143	0.053	099.424	097.096	14.629	36.611	+		+	
18			0.003	1.842	099.427	102.938	21.775	42.506	+		+	
19			10.886	0.129	088.441	102.818	10.892	48.228	-		-	
8			0.003	24.054	088.438	078.764	0.003	24.054	-		-	
点檢点坐標計算										Σ		
										倍面積	263.194986	263.194986
										面積	131.597493	✓
										m × 0.3025 = 坪		

街廊点坐標及街廓面積計算簿 野2(2) 23-4

街廓番号 (No. 54)

点	方位角(A)	距離(S)	Cos A		Sin A		x	y	(3) 複緯距	(4) 複経距	(1)×(4)	(2)×(3)
			(1) S Cos A	(2) S Sin A								
			--	--	--	--						
9							092.273	078.791				
10			- 4.286	0.022	096.449	078.823	- 4.286	0.022	+		+	
40			- 0.008	18.242	096.467	097.075	- 8.580	18.316	+		+	
09			+ 4.286	0.022	092.281	097.043	+ 4.302	36.436	=		=	
9			+ 0.008	18.242	092.273	078.791	+ 0.008	18.242	-		=	
			--	--	--	--						
			--	--	--	--						
			--	--	--	--						
			--	--	--	--						
			--	--	--	--						
			--	--	--	--						
			--	--	--	--						
			--	--	--	--						
			--	--	--	--						
			--	--	--	--						
			--	--	--	--						
点検点坐標計算										Σ		
			--	--	--	--				倍面積	156.444632	156.444632
			--	--	--	--				面積	78.222316	
			--	--	--	--				m × 0.3025 = 坪		

中庭面積等計算書

街廓点坐標及街廓面積計算簿

街廓番号 (No. 54)

点	方位角(A)	距離(S)	Cos A		Sin A		x	y	(3) 複緯距	(4) 複経距	(1)×(4)	(2)×(3)
			(1) S Cos A	(2) S Sin A								
			--	--								
10						0.96.549	0.78.823					
11			- 2.143	0.016	0.98.702	0.78.839	- 2.143	0.016	+		+	
41			- 0.008	18.242	0.98.710	0.97.091	- 4.294	18.284	+		+	
40			+ 2.143	0.016	0.96.567	0.97.075	+ 2.143	36.520	-		-	
10			- 0.008	18.242	0.96.549	0.78.823	- 0.008	18.242	-		-	
			--	--								
			--	--								
			--	--								
			--	--								
			--	--								
			--	--								
			--	--								
			--	--								
			--	--								
			--	--								
			--	--								
			--	--								
			--	--								
点檢点坐標計算										Σ		
			--	--						倍面積	78,227,816	78,227,816
			--	--						面積	39,113,908	✓
			--	--						m × 0.3025 = 坪		

片原測量株式会社

街廓點坐標及街廓面積計算簿

第 2 (A) 頁 85-6

街廓番號 (No. 54)

點	方位角(A)	距離(S)	Cos A		Sin A		x	y	(3) 複緯距	(4) 複經距	(1)×(4)	(2)×(3)
			(1) S Cos A	(2) S Sin A								
11												
12							098.702	078.839				
13			0.714	0.008	0.008	099.416	078.866	0.714	0.008	+	+	
14			0.008	18.252	18.252	099.424	097.096	1.436	18.262	+	+	
15			0.714	0.008	0.008	098.710	097.091	0.730	36.409	-	-	
16			0.008	18.252	18.252	098.702	078.839	0.008	18.252	=	=	
點檢點坐標計算										Σ		
										倍面積	26,063.776	26,063.776
										面積	13,031.888	✓
										m × 0.3025 = 坪		

中華民國 85 年 10 月 15 日

街廓点坐標及街廓面積計算簿

街廓番号 (No. 54)

第2(第) 202-W

点	方位角(A)	距離(S)	Cos A		Sin A		x	y	(3) 複緯距	(4) 複經距	(1)×(4)	(2)×(3)
			(1) S Cos A	(2) S Sin A								
12												
10			9.482	0.070	108.898	1078.914	9.482	0.070	+		+	
16			0.014	24.128	108.846	100.042	18.910	24.268	-		+	
18			9.417	0.104	99.427	102.908	9.439	48.292	-		-	
12			0.011	24.074	99.416	1078.846	0.011	24.094	-		=	
点檢点坐標計算										Σ		
										倍面積	441,877.530	441,577.030
										面積	227,838.765	
										m × 0.3025 = 坪		

中華民國五十四年

街廓点坐标及街廓面积计算簿

野=(野) 202

街廓番号 (No. 54)

点	方位角(A)	距離(S)	Cos A		Sin A		x	y	(3) 複經距	(4) 複緯距	(1)×(4)	(2)×(3)
			(1) S Cos A	(2) S Sin A								
12							-128	-37				
							108.898	078.914				
13			-	9.489	-	0.070	118.087	078.985	9.489	-0.070	-	+
14			+	0.022	-	22.163	118.065	101.147	18.956	-22.303	-	+
15			+	2.002	-	1.998	116.060	102.125	16.932	-46.444	-	+
16			+	7.419	+	0.083	108.844	100.062	7.411	-48.339	-	-
17			-	0.044	+	24.128	108.898	078.914	0.044	24.128	+	+
点検点坐标计算										Σ		
										倍面積	454,961.29	454,961.29
										面積	227,482.64	✓
										m × 0.3025 = 坪		