

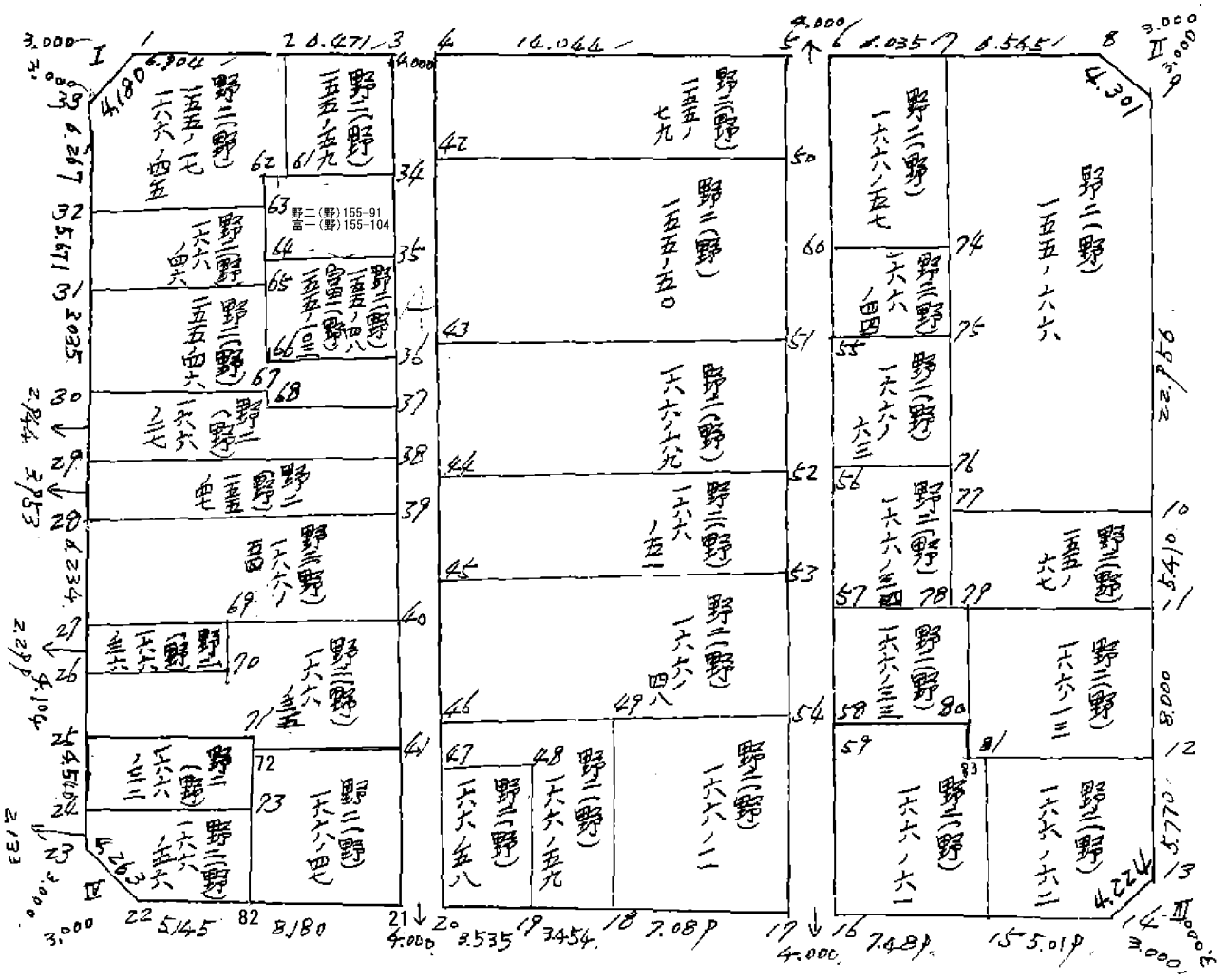


街廓原子一覽表用紙 (No. 71)

略 圖

計算面積 =  m<sup>2</sup>  
 角切面積 =   
 換地面積 = 



地	眷	面積	地	眷	面積
野2(野)	155-17 166-45	86 892134	野2(野)	166-51	94 990419
"	155-59	51 570204	"	166-48	111 797388
"	166-46	54 033285	"	166-58	34 543936
野2(野)155-91, 富1(富)155-102		36 833632	"	166-59	40 039653
野2(野)155-10, 富1(富)155-103		38 808460	"	166-11	45 435543
野2(野)	155-46	56 993758	"	166-57	69 400891
"	166-27	45 101738	"	166-44	25 384111
"	155-47	64 838666	"	166-63	44 636002
"	166-54	101 599225	"	166-34	50 074830
"	166-36	16 295987	"	155-66	244 946246
"	166-35	89 762686	"	155-67	51 890433
"	166-02	36 954471	"	166-03	43 109169
"	166-56	37 083868	換地面積	2217	611443
"	166-47	75 562542	角切面積	27	995410
"	155-79	85 579930	通路面積	389	124090
"	155-50	146 649730	街区面積	2624	760620
"	166-69	94 867996	差	0	029677















街廓点坐标及街廓面积计算簿

街廓番号 (No. 71)

点	方位角(A)	距離(S)	Cos A		Sin A		x	y	(3) 複線距	(4) 複線距	(1)×(4)	(2)×(3)
			(1) S Cos A	(2) S Sin A								
ウ												
ク			-	0.079	0.999	965.234	10.095	-	0.079	0.999	-	-
コ			-	48.784	0.420	0.14.018	0.49.172	-	48.942	8.418	-	-
カ			+	0.002	6.000	0.14.016	0.50.670	-	97.724	4.838	+	+
キ			+	48.861	0.419	965.155	10.092	-	48.861	0.419	+	-
点檢点坐标計算										Σ		
										倍面積	390.497198	390.497198
										面積	195.248599	✓
										m × 0.3025 = 坪		

中區測量課





街廓点坐标及街廓面积计算簿

街廓番号 (No. 71)

点	方位角(A)	距離(S)	Cos A		Sin A		x	y	(3) 複経距	(4) 複経距	(1)×(4)	(2)×(3)
			(1) S Cos A	(2) S Sin A								
2												
6			0.127	6.470	965.028	660.462						
04			7.972	0.068	970.127	654.026			8.226	10.008		
61			0.127	6.470	970.000	360.694			16.071	6.606		
2			7.972	0.068	965.028	660.462			7.972	0.068		
点檢点坐标計算										Σ		
										倍面積	103.160408	103.160408
										面積	51.590204	✓
										m × 0.3025 = 坪		

中庭測量株式会社

街廓点坐标及街廓面积计算簿

街廓番号 (No. 71)

点	方位角(A)	距離(S)	Cos A		Sin A		x	y	(3) 複緯距	(4) 複經距	(1)×(4)	(2)×(3)
			(1) S Cos A	(2) S Sin A								
ω2							974.100	070.076				
60			- 0.224	+ 9.480	- 0.224	+ 9.480	974.021	060.846	- 0.224	+ 9.480	-	-
65			- 4.674	+ 0.049	- 4.674	+ 0.049	979.995	060.997	- 6.116	+ 19.109	-	-
ω1			+ 0.224	- 9.480	+ 0.224	- 9.480	979.991	070.022	+ 11.466	+ 9.600	+	+
ω2			+ 4.671	- 0.054	+ 4.671	- 0.054	974.100	070.076	+ 4.671	- 0.054	+	-
点檢点坐标計算										Σ		
										條面積	108.066470	108.066470
										面積	44.33284	✓
										m × 0.3025 = 坪		

市廳測量課 測量課



街廓点坐標及街廓面積計算簿

街廓番号 (No. ) \_\_\_\_\_

点	方位角(A)	距離(S)	Cos A		Sin A		(3) 複線距	(4) 複徑距	(1)×(4)	(2)×(3)
			(1) S Cos A	(2) S Sin A	(1) S Cos A	(2) S Sin A				
64						978.394	360.811			
65			- 0.114	+ 6.834	978.508	1043.977	- 0.114	+ 6.834	-	-
66			+ 5.686	- 0.048	984.194	1053.929	+ 5.914	- 10.716	-	-
66			+ 0.126	- 6.833	984.068	360.762	- 1.674	+ 6.901	+	+
64			+ 5.674	- 0.049	978.394	360.811	+ 5.674	+ 0.049	+	+
点檢点坐標計算								Σ		
								倍面積	77.616920	77.616920
								面積	22.808460	√
								m × 0.3025 = 坪		

街廓点坐标及街廓面积计算簿

街廓番号 (No. 71)

平均(1) 11.46

点	方位角(A)	距離(S)	Cos A		Sin A		x	y	(3) 複經距	(4) 複緯距	(1)×(4)	(2)×(3)	
			(1) S Cos A	(2) S Sin A	x	y							
65			0.224	+	9.425		979.995	360.797	-	0.224	+	9.425	-
66			4.072	+	0.835		986.068	360.762	-	4.421	+	9.085	-
68			0.126	+	6.833		984.196	360.929	-	8.720	+	25.950	-
67			1.063	+	0.012		985.457	360.917	-	10.209	+	102.798	-
68			0.126	-	6.833		985.431	360.750	-	11.446	+	25.977	+
67			0.454	-	0.004		986.977	360.754	-	10.866	+	9.140	+
69			0.172	-	9.051		986.805	360.275	-	10.240	+	9.615	+
65			4.034	-	0.847		979.771	360.022	-	4.034	+	0.847	+

点檢点坐标計算

Σ

俗面積 113,987.517  
面積 56,793.758 ✓

1m × 0.3025 = 坪



街廓点坐标及街廓面积计算簿

街廓番号 (No. 71)

野2(0)166-27

点	方位角(A)	距離(S)	Cos A		Sin A		x	y	(3) 複緯距	(4) 複経距	(1)×(4)	(2)×(3)
			(1) S Cos A	(2) S Sin A								
66							984.805	670.275				
67			0.172	7.421	984.977	660.754	0.172	9.421				
68			0.444	0.004	985.431	360.750	0.798	9.046				
67			0.126	6.833	985.447	653.917	1.078	24.883				
68			2.497	0.001	988.054	653.896	4.001	42.737				
69			0.005	16.341	987.749	670.247	6.193	16.407				
60			2.944	0.028	984.805	670.275	2.944	0.028				
点檢点坐标計算										Σ		
										倍面積	90.203476	90.203476
										面積	45.101738	✓
										m × 0.3025 = 坪		



# 街廓点坐標及街廓面積計算簿

街廓番号 (No. 71)

点	方位角(A)	距離(S)	Cos A		Sin A		x	y	(3) 複緯距	(4) 複經距	(1)×(4)	(2)×(3)
			(1) S Cos A	(2) S Sin A								
28						991.702	070.209					
29			- 0.002	+ 16.048	992.034	053.861	- 0.002	+ 16.348				
40			- 6.200	+ 0.053	998.234	053.808	- 6.864	+ 02.769				
27			+ 0.298	- 16.042	997.936	070.150	+ 2.766	+ 16.460				
28			+ 6.234	- 0.059	991.702	070.209	- 6.234	+ 0.059				
点檢点坐標計算										Σ		
										倍面積	203.198450	203.198450
										面積	101.599225	✓
										m × 0.3025 = 坪		

市廳測量課



# 街廓点坐標及街廓面積計算簿

街廓番号 (No. )

77-0116-35

点	方位角(A)	距離(S)	Cos A		Sin A		x	y	(3) 複緯距	(4) 複經距	(1)×(4)	(2)×(3)
			(1) S Cos A	(2) S Sin A								
69							998.065	0.61				
69			- 0.169	+ 9.253	- 998.234	0.808	- 0.169	+ 9.253				
41			- 6.565	+ 0.046	0.04.779	0.53.752	- 6.882	+ 18.562				
72			+ 0.000	- 8.180	0.04.776	0.61.932	- 10.625	+ 10.638				
71			+ 0.060	- 0.000	0.04.410	0.61.925	- 10.049	+ 2.255				
25			+ 0.075	- 8.155	0.04.038	0.70.090	- 12.621	- 4.900				
26			+ 4.100	- 0.039	0.00.235	0.70.129	- 8.440	- 14.097				
70			- 0.129	+ 7.090	0.00.064	0.60.039	- 4.469	- 7.046				
69			+ 2.299	- 0.022	998.065	0.61	- 2.299	+ 0.022				
点檢点坐標計算												
											Σ	
											倍面積	179.525372
											面積	89.762686
											m × 0.3025 = 坪	





街廓点坐标及街廓面积计算簿

街廓番号 (No. 71)

260-166-47

点	方位角(A)	距離(S)	Cos A		Sin A		x	y	(3) 複經距	(4) 複緯距	(1)×(4)	(2)×(3)
			(1) S Cos A	(2) S Sin A								
72							0.04776	361.932				
41			-	0.000	+ 8.180		0.04779	253.752	-	0.000	+ 8.180	-
41			-	9.237	+ 0.079		0.04016	153.673	-	9.240	+ 16.439	-
82			+	0.002	- 8.180		0.04014	161.852	-	18.478	+ 8.338	+
72			+	9.238	- 0.079		0.04776	361.932	-	9.238	+ 0.079	+
点檢点坐标計算										Σ		
										倍面積	11.124105	11.124105
										面積	75.162442	75.162442
										m × 0.3025 = 坪		



街廓点坐標及街廓面積計算簿

街廓番号 (No. 71)

点	方位角(A)	距離(S)	Cos A		Sin A		x	y	(3) 複緯距	(4) 複経距	(1)×(4)	(2)×(3)
			(1) S Cos A	(2) S Sin A	x	y						
↓						965.234	250.093					
↖			- 0.276	+ 14.061		965.410	256.052	- 0.276	+ 14.061	-	-	-
↘			- 6.060	+ 0.057		971.540	225.995	- 6.060	+ 0.057	-	-	-
↙			+ 0.166	- 14.061		971.084	240.060	+ 0.166	- 14.061	+	+	+
↑			+ 6.150	- 0.057		965.234	250.093	+ 6.150	- 0.057	+	+	+
点檢点坐標計算										Σ		
										總面積	171.159860	171.159860
										面積	85.579920	85.579920
										m × 0.3025 = 坪		

中經緯線測量法

街廓点坐標及街廓面積計算簿

街廓番号 (No. 71)

点	方位角(A)	距離(S)	Cos A		Sin A		x	y	(3) 複經距	(4) 複緯距	(1)×(4)	(2)×(3)
			(1) S Cos A	(2) S Sin A								
42							971.084	0.040				
40			- 0.166	+ 14.045			971.440	235.995	- 0.166	+ 14.045		
41			- 10.631	+ 0.078			981.981	325.897	- 10.760	+ 28.188		
43			+ 0.149	- 14.045			981.832	349.950	- 1.045	+ 14.233		
42			- 10.448	+ 0.090			971.084	0.040	- 10.448	+ 0.090		
点檢点坐標計算										Σ		
										倍面積	293.299461	293.299461
										面積	146.649730	✓
										m × 0.3025 = 坪		

香隆製菓株式會社

街廓点坐標及街廓面積計算簿

街廓番号 (No. )

BF26.1.66-69

点	方位角(A)	距離(S)	Cos A		Sin A		x	y	(3) 複經距	(4) 複緯距	(1)×(4)	(2)×(3)
			(1) S Cos A	(2) S Sin A								
50						981.832	349.950					
51			- 0.149	+ 14.053		981.981	125.897	- 0.149	+ 14.053			
52			- 6.765	+ 0.064		988.746	125.822	- 7.063	+ 28.170			
44			+ 0.179	- 14.059		988.567	349.892	- 10.649	+ 14.175	+ .	+ .	
43			+ 6.725	- 0.058		981.832	349.950	- 6.725	+ 0.058	+ .	+ .	
点檢点坐標計算										Σ		
										俯面積	189.725772	189.725772
										面積	94.867776	94.867776 ✓
										m × 0.3025 = 坪		

中庭測量株式会社

街廓点坐标及街廓面积计算簿

街廓番号 (No. 71)

392(2) 166-41

点	方位角(A)	距離(S)	Cos A		Sin A		x	y	(3) 複緯距	(4) 複經距	(1)×(4)	(2)×(3)
			(1) S Cos A	(2) S Sin A								
44							988.467	049.892				
42			-	0.179	+ 14.049	988.746	025.803	-	0.179	+ 14.049	-	-
43			-	6.727	+ 0.963	995.673	025.270	-	7.085	+ 28.181	-	-
45			+	0.121	- 14.064	995.052	049.834	-	0.691	+ 14.180	+	+
44			+	6.785	- 0.058	988.467	049.892	=	6.785	+ 0.058	+	+
点檢点坐标計算										Σ		
										倍面積	189,980,838	189,980,838
										面積	74,990,419	✓
										m × 0.3025 = 坪		

市地價課課務課

# 街廓点坐標及街廓面積計算簿

街廓番号 (No. 71)

野2(0) 16-48

点	方位角(A)	距離(S)	Cos A		Sin A		x	y	(3) 複緯距	(4) 複經距	(1)×(4)	(2)×(3)
			(1) S Cos A	(2) S Sin A								
44							995.352	0.69.834				
43			- 0.121	+ 0.14.064		995.473	0.25.770	- 0.121	+ 0.14.064			
44			- 7.926	+ 0.075		0.03.099	0.25.695	- 8.188	+ 28.200			
46			+ 0.077	- 0.14.070		0.03.022	0.49.765	+ 16.017	- 0.14.208			
45			+ 7.970	- 0.069		995.352	0.69.834	+ 7.970	- 0.069			
点檢点坐標計算										Σ		
										倍面積	223.494776	223.494776
										面積	111.797288	✓
										m × 0.3025 = 坪		

中庭測量課 測量部



街廓点坐标及街廓面积计算簿

街廓番号 (No. 71)

野2(1) 166-49

点	方位角(A)	距離(S)	Cos A		Sin A		x	y	(3) 複經距	(4) 複經距	(1)×(4)	(2)×(3)
			(1) S Cos A	(2) S Sin A								
46							000.022	049.765				
49			-	0.038	+	6.981	000.060	342.784	0.038	+	6.981	-
18			-	10.660	+	0.100	014.020	042.684	10.706	+	14.062	-
19			+	0.001	-	0.454	016.019	046.128	21.094	+	10.708	+
48			+	9.772	-	0.084	004.247	046.222	11.622	+	7.170	+
47			+	0.001	-	0.454	004.246	049.757	1.849	+	4.551	+
46			+	0.924	-	0.008	000.022	049.765	0.924	+	0.008	+
点檢点坐标計算										Σ		
										倍面積	80.079007	80.079307
										面積	40.039503	✓
										m × 0.3025 = 坪		

中區測量課測量組

街廓点坐标及街廓面积计算簿

街廓番号 (No. 71)

野2(0) 166-11

点	方位角(A)	距離(S)	Cos A		Sin A		x	y	(3) 複經距	(4) 複経距	(1)×(4)	(2)×(3)
			(1) S Cos A	(2) S Sin A								
49							000.060	342.784				
14			- 0.039	+ 7.089	- 0.039	+ 7.089	000.099	025.695	- 0.039	+ 7.089	-	=
17			- 10.623	+ 0.100	- 10.701	+ 14.278	014.022	035.595	- 10.701	+ 14.278	-	-
18			+ 0.002	- 7.089	+ 0.002	- 7.089	014.020	042.684	+ 0.002	- 7.089	+ 0.002	+ 0.002
49			+ 10.660	- 0.100	+ 10.660	- 0.100	003.360	342.784	+ 10.660	+ 0.100	+ 10.660	+ 0.100
点検点坐标计算										Σ		
										倍面積	40.871087	40.871087
										面積	75.435443	√
										m × 0.3025 = 坪		



街廓点坐標及街廓面積計算簿

街廓番号 (No. 71)

第2(2)166-47

点	方位角(A)	距離(S)	Cos A		Sin A		x	y	(3) 複緯距	(4) 複經距	(1)×(4)	(2)×(3)
			(1) S Cos A	(2) S Sin A								
6							965.489	0.02.052				
7			0.118	6.033		965.707	0.26.019	0.118	6.033			
74			11.485	0.076		977.192	325.945	11.721	12.140			
60			0.012	5.978		977.180	0.21.940	20.194	6.216			
6			11.491	0.109		965.489	0.02.052	11.491	0.109			
点檢点坐標計算										Σ		
										倍面積	138.801782	138.801782
										面積	69.400891	69.400891
										m × 0.3025 = 坪		

街廓点坐标及街廓面积计算簿

街廓番号 (No. 71)

野2(1) 166-46

点	方位角(A)	距離(S)	Cos A		Sin A		x	y	(3) 複緯距	(4) 複経距	(1)×(4)	(2)×(3)
			(1) S Cos A	(2) S Sin A								
60							977.180	221.943				
74			0.012	5.998			977.192	225.945	0.012	5.998		
75			4.192	0.028			981.384	325.917	4.216	12.024		
45			0.077	5.985			981.461	321.902	8.485	6.067		
60			4.281	0.041			977.180	221.943	4.281	0.041		
点檢点坐标計算										Σ		
										倍面積	42.768222	42.768222
										面積	25.084111	✓
										m × 0.3025 = 坪		

街廓点坐標及街廓面積計算簿

街廓番号 (No. 71)

第2(1) 166-60

71

点	方位角(A)	距離(S)	Cos A		Sin A		x	y	(3) 複緯距	(4) 複経距	(1)×(4)	(2)×(3)	
			(1) S Cos A	(2) S Sin A									
			--	--									
45							981.461	621.902					
75			+	0.077	+	5.985	981.486	625.917	+	0.077	+	5.985	+
76			-	7.476	+	0.048	988.860	325.869	-	7.422	+	12.018	-
46			-	0.067	-	5.969	988.927	641.832	-	14.865	+	6.109	+
45			+	7.466	-	0.070	981.461	621.902	-	7.466	+	0.070	+
			--		--				--		--		--
			--		--				--		--		--
			--		--				--		--		--
			--		--				--		--		--
			--		--				--		--		--
			--		--				--		--		--
			--		--				--		--		--
			--		--				--		--		--
			--		--				--		--		--
			--		--				--		--		--
			--		--				--		--		--
点檢点坐標計算													
			--		--				Σ				
									倍面積	89.272004	89.272004		
									面積	44.636002	44.636002		
									m × 0.3025 = 坪				









# 面積計算書

工区

ブロック

計算者

精算者

備考

197

地番 点	①	②	③	④	⑤	⑥	③ × ⑤		② × ⑥	
	X	X-(定数)	X <sub>n-1</sub> -X <sub>n+1</sub>	Y	Y-(定数)	Y <sub>n-1</sub> -Y <sub>n+1</sub>	+	-	+	-
11 12 83 83	-147 997.931	-147.997.000 0.931	+ 7.846	325.266	-315.000 10.266	+ 8.970				
	-147 997.260	0.260	- 7.929	316.222	1.222	+ 9.108				
	-148 005.260	8.260	- 7.886	316.158	1.158	- 8.970				
	005.166	8.166	+ 7.929	325.192	10.192	- 9.108				
							148.100978			148.130978
							142.675578			142.675578
										71.565489 × 1/2 = 35.7827445
58 80 83 81 15 16	-148 006.028	-148.003.000 1.028	+ 10.047	331.689	-326.000 7.689	+ 6.392				
	003.977	0.977	- 1.888	325.203	1.203	+ 6.497				
	005.166	2.166	- 1.200	325.192	1.192	+ 1.015				
	005.177	2.177	- 8.710	324.188	0.188	+ 1.036				
	014.026	11.026	- 8.847	324.106	0.106	- 7.407				
	014.024	11.024	+ 9.998	331.595	7.595	- 7.580				
							147.780017			780017
							147.734067			147.734067
										73.891658 × 1/2 = 36.945829
										73.88743

(確定測量用)



街廓点坐標及街廓面積計算簿

街廓番号 (701)

点	方位角(A)	距離(S)	Cos A		Sin A		x	y	(3) 複緯距	(4) 複經距	(1)×(4)	(2)×(3)
			(1) S Cos A	(2) S Sin A								
81							005.177	324.188				
12			- 0.080	+ 8.000	005.260	016.148	- 0.080	+ 8.000	-			
16			- 4.770	+ 0.047	011.030	016.111	- 4.906	+ 16.107	-			
14			- 2.978	- 2.976	014.028	019.087	- 14.704	+ 13.178	-			+
15			+ 0.002	- 4.019	014.026	024.106	- 17.700	+ 4.180	+			+
81			- 8.849	- 0.082	005.177	024.188	- 8.849	+ 0.082	+			+
点檢点坐標計算										Σ		
										待面積	132.375460	132.375460
										面積	66.187770	✓
										坪 × 0.3025 = 坪		