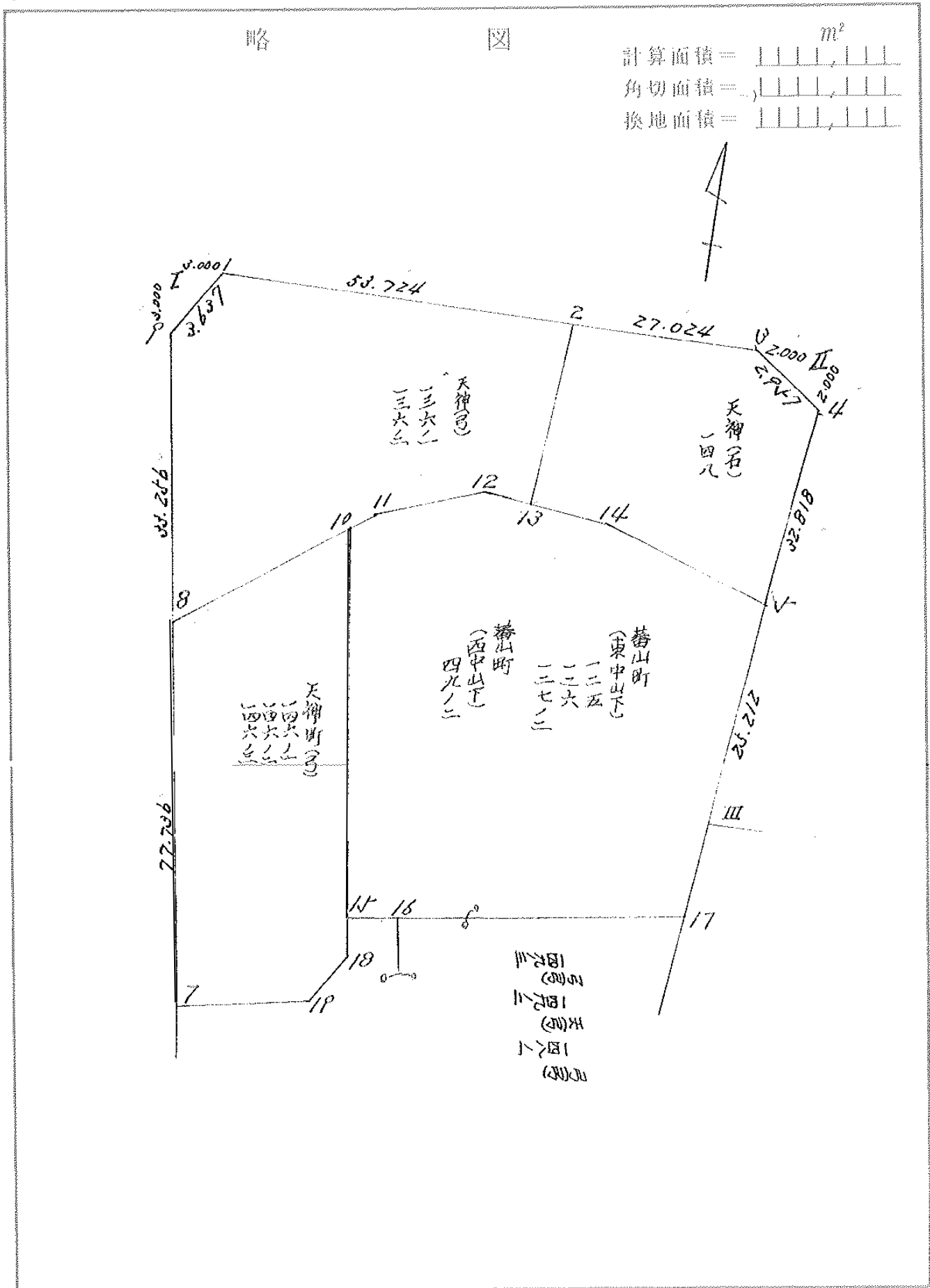
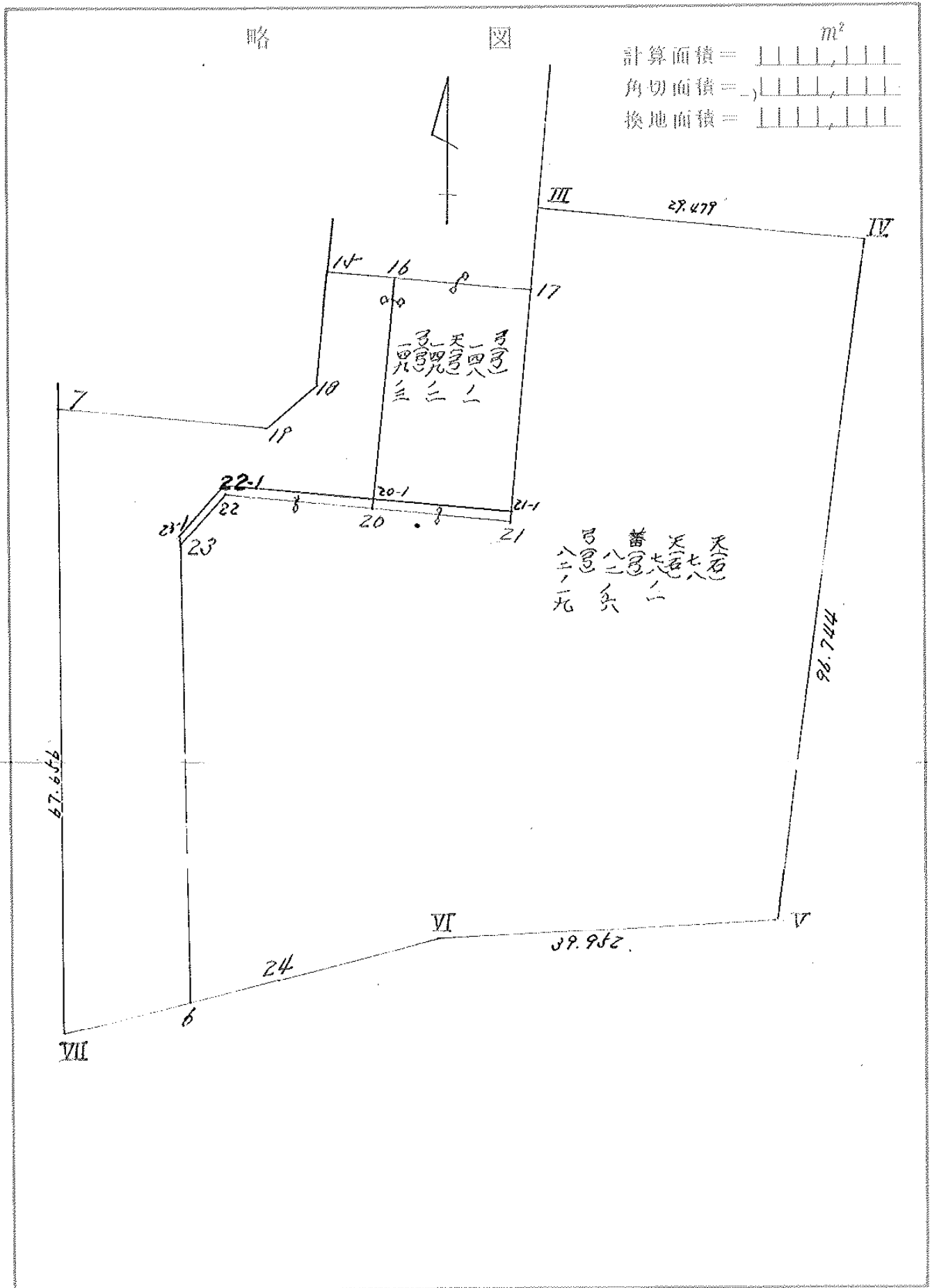


街 廓 原 子 一 覽 表 用 紙 (No.12(4))



街廓原子一覽表用紙 (No. 12 (四))



地 番	面 積		
天神(西) 148	702.053 293 ✓		
天神(西) 136-1, 136-2 番山町 (東中下) 125, 126, 127-2	1143.511 512 ✓		
番山町 (西上) 47-2	2773.788 170 ✓		
天神町(西) 146-1, 146-2, 146-3 32(3)	2029.830 369 ✓		
天(西) 78, 78-1, 番(西) 82-6, 3(西) 82-19	5993.850 209 ✓		
3(西) 148-1, 149-3, 天(西) 149-2	856.051 791 ✓		
番山町 (東中下) 125, 126, 127-2 番山町 (西上) 47-2	4257.23 ✓		
3(西) 148-1, 149-3, 天(西) 149-2			
天(西) 78, 78-1, 番(西) 82-6, 3(西) 82-19	6047.68 ✓		
		換地 面積	10799.085 3941
		自 切	6.030 999 ↓
		通 路	911.237 277 ✓
		街区 面積	14716.685 932
		差	0.032 262

街廓点坐標及街廓面積計算簿

街廓番号 (No. 12)

点	方位角(A)	距離(S)	Cos A		Sin A		x	y	(3) 複經距	(4) 複緯距	(1)×(4)	(2)×(3)
			(1) S Cos A	(2) S Sin A								
							-147	-36				
I							933.622	815.059				
II			+ 1.108	+ 85.741			932.514	729.318	+ 1.108	+ 85.741	+	+
III			- 59.692	+ 6.361			992.206	722.957	+ 57.476	+ 177.843	-	-
IV			+ 2.848	+ 29.540			989.348	693.617	+ 114.010	+ 213.544	+	-
V			- 96.236	+ 9.900			885.584	683.717	+ 207.688	+ 252.784	-	-
VI			- 9.390	- 48.833			894.974	722.500	+ 313.014	+ 223.851	-	+
Z4			- 9.607	- 29.474			104.581	752.024	+ 332.311	+ 155.544	-	+
6			- 1.262	- 4.816			105.843	756.840	+ 343.180	+ 121.254	-	+
VII			- 2.284	- 7.782			108.127	764.622	+ 346.726	+ 108.656	-	+
I			+ 174.505	- 50.437			933.622	815.059	+ 174.505	+ 50.437	+	+
点検点坐標計算										Σ		
										倍面積	29433.37/365	29433.37/365
										面積	14716.685932	✓
12										m × 0.3025 = 坪		

座標面積計算簿

点名	X	△ X		Y	△ Y		倍面積 (2S)	
		(X _{n+1} - X _n)			(Y _{n+1} - Y _n)	(DMY _n + ΔY _{n-1} + ΔY _n)	(DMY) × (△X)	
3	147932.540			36731.318				
II 2	147932.514	0.026		36729.318	2.000	2.000	0.052000	
4	147934.503	1.989		36729.106	0.212	4.212	8.377668	
3	147932.540	1.963		36731.318	2.212	2.212	4.342156	
1.126447 48-24-47	4							
	3		↑ 66375-6		- 747449	2.947	311-34-13	
Σ 2S =							3.983512-	
面積 (㎡)							㎡ × 0.3025 = 坪	
1.991756							0.602506	
ブロック番号 (12)				簿番号 ()				

街廓点坐标及街廓面积计算簿

通海路

街廓番号 (No. 12)

点	方位角(A)	距離(S)	Cos A		Sin A		x	y	(3) 複經距	(4) 複緯距	(1)×(4)	(2)×(3)
			(1) S Cos A	(2) S Sin A								
16√							0.14	67.01	4.9474			
20√			7.601	7.468	0.10	2.41	7.47	25.671	7.601	-	-	
22√			5.969	20.826	0.46	1.04	7.68	18.27	57.311	+	+	
23√			6.195	10.468	0.22	1.05	7.71	65.52	69.475	+	+	
6√			13.338	14.810	7.65	8.63	7.56	86.07	129.008	+	-	
VII√			2.284	7.782	1.08	1.27	7.64	62.27	134.630	+	+	
7√			64.756	18.716	0.43	7.71	7.83	122.158	38.046	-	+	
19√			6.988	24.381	0.06	0.80	7.56	8.9474	50.414	-	-	
18√			10.700	2.002	0.32	6.80	7.56	9.25	39.723	-	-	
15√			15.879	4.701	0.16	6.00	7.61	6.26	20.141	-	+	
16√			2.101	6.669	0.14	67.01	4.9474	2.101	6.669	-	-	
点檢点坐标計算										Σ		
829.29 + 884.16 + 2773.78												
= 4487.23												
										倍面積		1822.474555
										面積		911.237277
												911.23-2707=284.16
										m×0.3025=坪		

中庭測量株式会社

街廓点坐標及街廓面積計算簿

天神(石) 148

街廓番号 (No. 12)

点	方位角(A)	距離(S)	Cos A		Sin A		x	y	(3) 複緯距	(4) 複經距	(1)×(4)	(2)×(3)
			(1) S Cos A	(2) S Sin A								
4							934.520	729.106				
5			32.633	0.477	967.136	725.629	92.633	0.477				
14			15.620	21.039	941.516	746.668	49.646	14.085				
10			0.657	12.617	947.859	759.285	30.369	47.741				
4			16.970	0.945	922.889	758.040	11.742	59.413				
0			0.049	27.022	932.540	701.018	0.577	31.446				
4			1.963	2.212	934.520	729.106	1.963	2.212				
点檢点坐標計算										Σ		
										倍面積	1404.106586	1404.106586
										面積	702.053293	✓
										m × 0.3025 = 坪		

中區測量隊 録氏金社

街廓点坐標及街廓面積計算簿

街廓番号 (No. 12)

天神(5) 126-1, 126-2

点	方位角(A)	距離(S)	Cos A		Sin A		x	y	(3) 複緯距	(4) 複經距	(1)×(4)	(2)×(3)
			(1) S Cos A	(2) S Sin A								
2							932.889	4758.360				
10			- 14.970	0.945	947.85	9174.928		14.970	- 0.945	+	+	
12			- 0.037	9.187	947.822	768.672		29.903	- 11.077	-	+	
11			- 1.229	9.985	949.051	778.457		31.095	- 30.269	+	+	
8			- 19.401	26.435	968.052	804.992		51.925	- 66.769	+	+	
9			- 31.948	9.234	936.454	814.226		39.178	- 102.538	-	+	
1			2.921	2.167	930.583	812.059		4.309	- 109.605	-	-	
2			0.694	53.719	932.889	4758.360		0.694	- 53.719	-	-	
点檢点坐標計算										Σ		
										倍面積	2287.023024	2287.023024
										面積	1143.511512	✓
										m × 0.3025 = 坪		

街廓点坐標及街廓面積計算簿

街廓番号 (No. 12)

点	方位角(A)	距離(S)	Cos A		Sin A		複經距 (3)	複經距 (4)	(1)×(4)	(2)×(3)	
			(1) S Cos A	(2) S Sin A	X	Y					
16											
15											
14											
13											
12											
11											
10											
9											
8											
7											
6											
5											
4											
3											
2											
1											
点検点坐標計算								Σ			
								倍面積	5547.576340	5547.576340	✓
								面積	2773.788170		✓
								m × 0.3025 = 坪			

街廓点坐標及街廓面積計算簿

天祥町(3) 146-1, 146-2, 146-3 街廓番号 (No. 12)

点	方位角(A)	距離(S)	Cos A		Sin A		x	y	(3) 複緯距	(4) 複經距	(1)×(4)	(2)×(3)
			(1) S Cos A	(2) S Sin A								
10						-147						
						250.990	781.110					
18			81.690	24.185		148	68	92	81.690	24.185		
						0.32	756	59				
19			4.703	2.032		0.83	8	94	167.083	46.038		
						0.06	759	0.22				
7			6.988	24.381		0.71	720	0.28	177.774	19.925		
						0.62	720	0.28				
8			74.919	21.654		147	968	452	109.843	26.110		
						180.4	992					
10			17.462	23.882		147	968	452	17.462	23.882		
						180.4	992					
点檢点坐標計算										Σ		
										倍面積	4659.660738	4659.660738
										面積	2329.830369	✓
										m × 0.3025 = 坪		

街廓点坐標及街廓面積計算簿

街廓番号 (No. 12)

点	方位角(A)	距離(S)	Cos A		Sin A		(3) 複緯距	(4) 複經距	(1)×(4)	(2)×(3)
			(1) S Cos A	(2) S Sin A	(3)	(4)				
V										
V			96,236	9,900	989,048	670,117	96,236	9,900		
VI			9,090	38,833	094,974	722,117	201,862	19,033		
26			9,607	29,474	104,181	752,024	220,859	87,040		
6			1,262	4,816	104,863	756,860	231,728	121,630		
20			53,038	14,810	052,405	771,650	179,652	141,256		
22			4,195	13,668	066,010	768,182	120,119	152,598		
21			13,786	48,100	032,124	720,082	100,138	101,030		
HA			40,318	2,875	992,206	722,957	46,034	55,805		
HA			2,858	29,040	989,048	670,117	2,858	29,040		
点檢点坐標計算										
							Σ			
							倍面積	11987,700518	11987,700518	
							面積	5993850259		
								599385+2676+2707=604768		
							m × 0.3025 = 坪			

街廓点坐标及街廓面积计算簿

街廓番号 (No. 12)

3(3) 148-1, 149-2

点	方位角(A)	距離(S)	Cos A		Sin A		天(3) x	y	(3) 複經距	(4) 複経距	(1)×(4)	(2)×(3)
			(1) S Cos A	(2) S Sin A								
17							004.176	722.104				
21			28.348	2.022	032.524	720.082	28.348	2.022				
20			7.817	27.274	040.541	747.046	64.513	23.230				
16			24.527	7.452	014.540	754.007	46.859	58.105				
17			10.494	32.853	004.176	722.104	10.494	32.853				
点檢点坐标計算										Σ		
										倍面積	1712.103583	1712.103583
										面積	856.051791	856.051791
										856.05 - 26.76 = 829.29		
										m × 0.3025 = 坪		

面積計算書

工
区

1

フ
ロ
ック

12

計
算
者

精
算
者

備
考

197

地 番	点	①	②	③	④	⑤	⑥	⑧	⑤	②	⑥
		X	X-(定数)	X _{n-1} -X _{n+1}	Y	Y-(定数)	Y _{n-1} -Y _{n+1}	+	-	+	-
	21-1	031.566	1.566	6.916	720.51	0.51	27.501	1044316		43129206	
	21	032.524	2.524	8.775	720.082	0.082	27.205		0719550		68.665420
	20	040.341	10.341	6.916	747.356	27.356	27.541		189194096		28480/481
	20-1	039.440	9.440	8.775	747.623	27.623	27.205	242.39/825		256815200	
								243.636/41	189.913646	299944606	353466901
								53.522495 $\times \frac{1}{2} =$		53.522495	
								2676/248			
	20-1	039.440	9.440	+ 5.180	747.623	7.623	+ 21.084	+ 39487140		202808960	
	20	040.341	10.341	- 6.870	747.356	7.356	- 20.559		50535720		212600619
	22	046.310	16.310	- 12.164	768.182	28.182	- 24.294		302805848		396235140
	23	052.505	22.505	- 4.882	771.650	1.650	- 3.833		154515300		86261665
	23-1	051.192	21.192	+ 6.984	772.015	32.015	+ 21.810	223.572760		59549520	
	22-1	045.521	15.521	+ 11.252	768.1840	28.180	+ 24.392	338.927680		378588232	
								602.007580	547856868	640966712	695097424
								54150712 $\times \frac{1}{2} =$		54150712	

27.075356

(確定測量用)