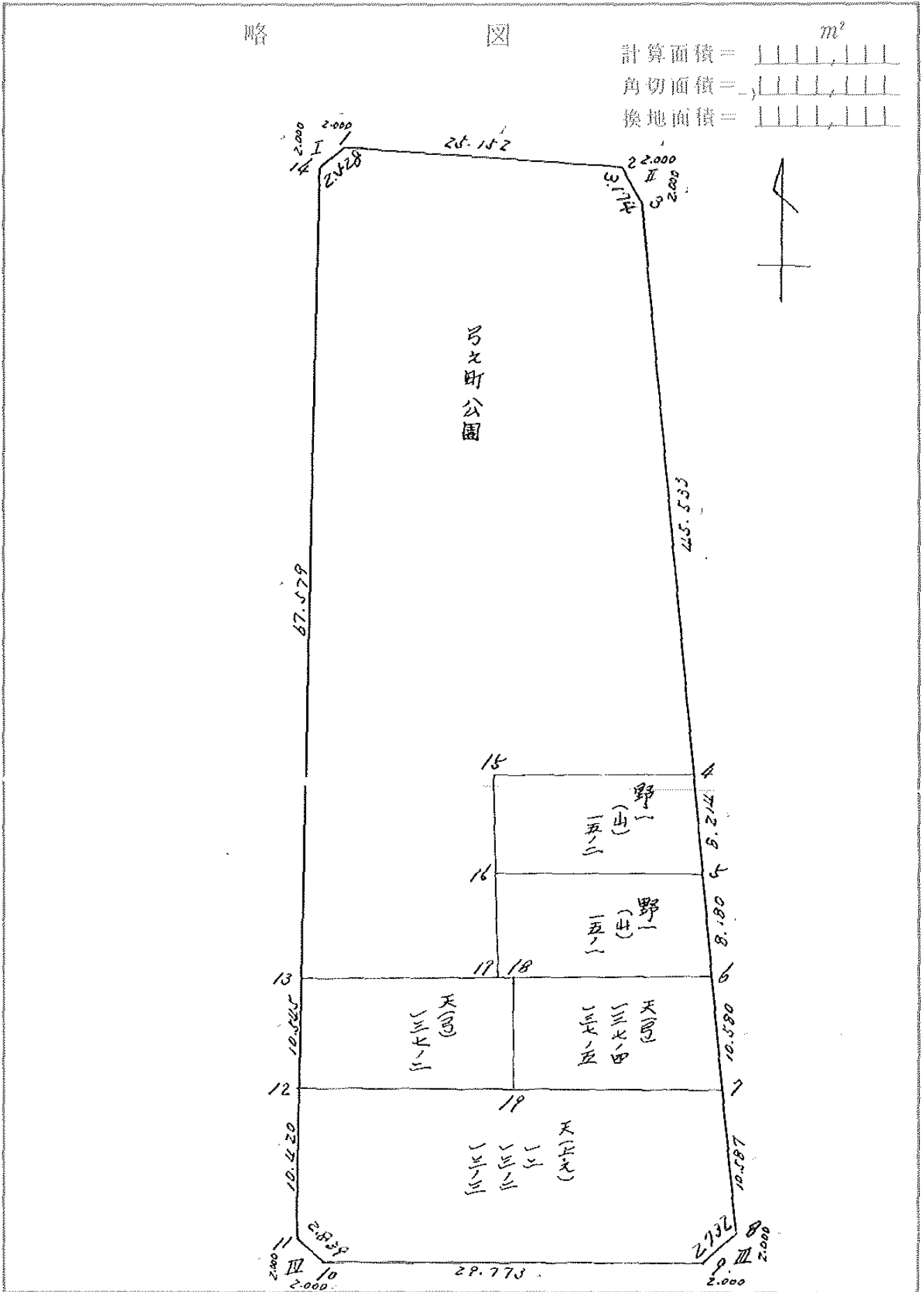


街廊原子一覽表用紙 (No. 14)

略 図

計算面積 = m^2
 角切面積 =
 換地面積 =



座標面積計算簿

点名 ▼	X	△ X	Y	△ Y	倍横距 (DMY) (DMY ₁ +△Y ₁ +△Y ₂)	倍面積 (2S) (DMY) × (△X)
		(X _{n+1} - X _n)		(Y _{n+1} - Y _n)		
1	147934.247-		36852.513-			
2	147933.692-	0.555	36823.366-	29.147	29.147	16.176585
3	148017.362-	83.670-	36799.184-	24.182	82.476	6900.766920-
4	148024.531-	7.169-	36832.187-	33.003-	73.655	528.032695-
1	147934.247-	90.284	36852.513-	20.326-	20.326	1835.112584
					Σ 2 S =	5577.510446-
					S =	2788.755223
面積 (㎡)		㎡ × 0.3025 = 坪				
2788.755223		843.598454				
ブロック番号 (14)		筆番号 ()				

街廓点坐标及街廓面积计算簿 3之町公園

街廓番号 (No. 14)

点	方位角(A)	距離(S)	Cos A		Sin A		x	y	(3) 複緯距	(4) 複經距	(1)×(4)	(2)×(3)
			(1) S Cos A	(2) S Sin A								
1							934.209	850.513				
2			+	0.479	+	26.147	933.730	825.366	+	0.479	+	26.147
3			-	1.883	-	2.555	935.613	822.811	-	0.925	+	52.849
4			-	40.743	-	12.613	979.356	810.198	-	46.551	+	68.047
5			-	0.417	-	15.388	982.773	825.556	-	93.711	+	65.302
17			-	15.844	-	4.132	998.617	821.424	-	12.972	+	54.046
10			-	0.510	-	15.807	002.127	807.231	-	132.326	+	42.371
14			+	65.929	-	14.843	936.198	852.074	-	69.907	+	11.721
1			+	1.989	+	1.561	934.209	850.513	-	1.989	-	1.561
点検点坐标計算										Σ		
										倍面積	3522.544163	3522.544163
										面積	1761.282081	
										m × 0.3025 = 坪		

街廓点坐标及街廓面积计算簿野-2) N-2.

街廓番号 (No. 14)

点	方位角(A)	距離(S)	Cos A		Sin A		x	y	(3) 複緯距	(4) 複経距	(1)×(4)	(2)×(3)
			(1) S Cos A	(2) S Sin A								
			--		--							
N			--		--		982.773	825.556				
↙			+	3.417	+	15.388	979.356	810.169	+	3.417	+	15.388
↘			-	7.891	+	2.280	987.247	807.888	-	1.057	+	33.056
16			-	3.443	-	15.602	990.695	823.490	+	12.396	-	19.734
N			+	7.922	-	2.066	982.773	825.556	+	7.922	+	2.066
			--		--				--		--	
			--		--				--		--	
			--		--				--		--	
			--		--				--		--	
			--		--				--		--	
			--		--				--		--	
			--		--				--		--	
			--		--				--		--	
			--		--				--		--	
点検点坐标计算										Σ		
			--		--					倍面積	259.940080	259.940080
			--		--					面積	129.970040	
			--		--					m × 0.3025 = 坪		

街廓点坐標及街廓面積計算簿野一(山) 14-1

街廓番号 (No. 14)

点	方位角(A)	距離(S)	Cos A		Sin A		x	y	(3) 複緯距	(4) 複經距	(1)×(4)	(2)×(3)
			(1) S Cos A	(2) S Sin A								
16	✓						990.695	823.490				
4	✓		+	9.448	+	15.602	987.247	807.888	+	9.448	+	15.602
6	✓		-	7.859	+	2.271	995.106	805.617	-	0.963	+	33.475
17	✓		-	9.511	-	15.807	998.617	821.424	+	12.333	+	19.939
16	✓		+	7.922	-	2.066	990.695	823.490	-	7.922	+	2.066
点檢点坐標計算										Σ		
										倍面積	262.923306	262.923306
										面積	131.461653	
										m × 0.3025 = 坪		

街廓点坐標及街廓面積計算簿 天(上之) ¹²/₁₃₋₂/₁₃₋₆

街廓番号 (No. 14)

点	方位角(A)	距離(S)	Cos A		Sin A		x	y	(3) 複緯距	(4) 複經距	(1)×(4)	(2)×(3)
			(1) S Cos A	(2) S Sin A								
12 ✓							012.414	834.915				
7 ✓			+	7.144	+	32.236	005.270	802.679	+	7.144	+	32.236
8 ✓			-	10.170	+	2.939	015.440	799.740	+	4.118	+	67.411
9 ✓			-	2.047	-	1.398	017.787	801.108	+	8.399	+	68.952
10 ✓			-	6.820	-	29.095	024.107	830.233	-	17.066	+	38.459
11 ✓			-	1.527	-	2.393	022.580	832.626	+	21.859	+	6.971
12 ✓			+	10.166	-	2.289	012.414	834.915	-	10.166	+	2.289
点檢点坐標計算										Σ		
										倍面積	826.252419	826.252419
										面積	213.126209	
										m × 0.3025 = 坪		