

街 廓 原 子 一 覧 表 用 紙 (No. 15(1))

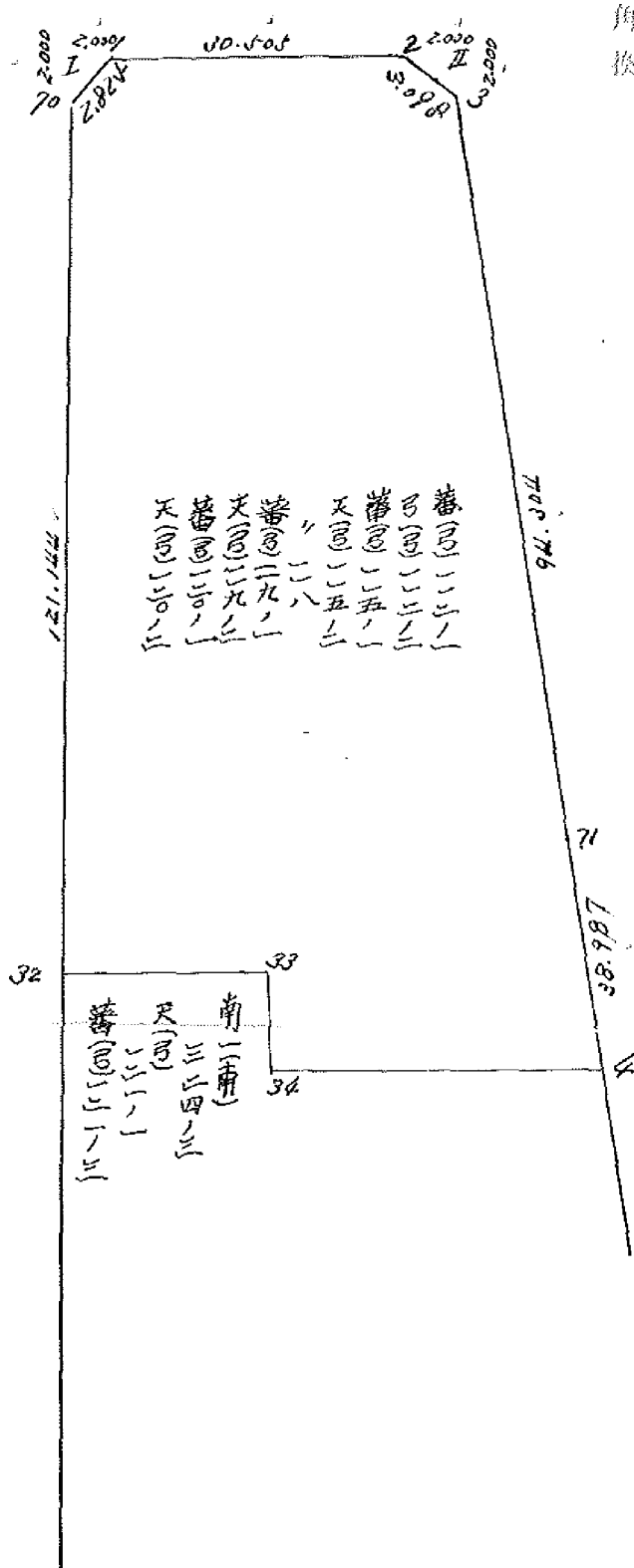
略 図

m²

計算面積 =

角切面積 =

換地面積 =



地	高	面積	地	高	面積
舊(子) 112-1	天(子) 118	天(子)	舊(子) 120-2	天(子)	天(子)
子(子) " - 2	舊(子) 119-1	120-2	"	"	"
舊(子) 115-1	天(子) " - 2		"	123-1	
天(子) " - 2	舊(子) 120-1	6 113 642.00/	天(子)	115-1	27 423 354
南(南) 124-0	舊(子) 121-3	1528 671	"	115-2	108 410 780
天(子) 121-1		1518 839 058	"	115-3	26 448 892
天(子) 121-2		212 701	"	115-4	24 091 448
" 124		213 799 096	"	115-5	24 068 466
舊(南) 101-4		199 869 103	"	115-6	24 051 218
天(上文) 119		120 621	"	115-7	25 076 101
" 116		117 266 120	"	115-8	27 428 838
" 114		103 511	"	115-9	24 081 617
" 111-2		102 889 944	"	115-10	23 908 115
" 110-5		104 47			
" 15		106 848 660			
內 4-190		107 321			
" 4-191		102 604 207			
" 4-192		162 151			
" 4-221		162 80 652			
" 4-193		202 951			
" 4-194		199 435 603			
" 4-204		58 331			
		47 431 678	換地面積	9.577	091 750
		49 111	通路面積	132	18
		48 465 001	陽切	7.926	674
		41 581	街尾面積	8.718	400 041
		41 291 657	差	0.061	467
		69 458 703			
		181 950 436			
		7.271 286			

街廓点坐標及街廓面積計算簿

點(3) 112-1 天(字) 118 天(号) 120-2
 點(2) 119-1 天(字) 119-1
 點(1) 115-1 天(字) 115-1
 天(字) 120-1

街廓番号 (No. 15)

点	方位角(A)	距離(S)	Cos A		Sin A		X	Y	(3) 複緯距	(4) 複經距	(1)×(4)	(2)×(3)	
			(1) S Cos A	(2) S Sin A									
							-127						
1							904.653	891.906					
2			+		+	0.493	904.160	861.405	+	0.493	+	0.401	+
3			-		-	1.921	906.081	858.975	-	0.905	-	43.482	-
71			-		-	92.101	20.265	028.182	838.710	-	94.957	86.127	-
4			-		-	38.170	8.071	066.052	800.639	-	225.228	114.463	-
64			-		-	1.008	07.080	067.060	867.719	-	264.406	85.454	-
63			+		+	9.998	0.188	057.062	867.907	-	255.416	48.186	+
62			-		-	0.405	20.686	057.807	891.493	-	245.863	24.312	-
70			+		+	121.123	2.276	936.684	893.869	-	125.185	1650	+
1			+		+	2.031	1.963	934.653	891.906	-	2.031	1.963	-

点檢点坐標計算

Σ

倍面積 1227.284063 1227.284063
 面積 6113.642031 ✓

m × 0.3025 = 坪

街廓点坐標及街廓面積計算簿 第(第)24-3 第(第)121-3
天(第)121-1

街廓番号 (No. 15)

点	方位角(A)	距離(S)	Cos A	Sin A	x	y	(3) 複緯距	(4) 複経距	(1)×(4)	(2)×(3)
			(1) S Cos A	(2) S Sin A						
42					047.807	891.593				
43			+	0.4445	23.686	057.962	867.907	+	0.4445	23.686
44			-	0.9998	0.188	067.460	867.719	-	0.188	067.460
4			+	1.0008	07.080	066.452	830.639	-	0.0708	066.452
4			-	0.822	1.865	075.174	828.774	-	0.822	1.865

32	57.807	0.857	+	41.002	891.593	63.593	+22.929		
33	57.962	0.962	-	9.553	867.907	39.907	+23.876		
34	67.960	10.960	-	8.990	867.719	39.719	+39.268		
4	66.352	89352	-	7.814	830.639	2.639	+18.445		
5	75.174	18.174	-	15.235	828.774	0.774	-10.667		
35	81.587	26.587	-	12.413	861.306	33.306	-30.332		
38	92.587	36.587	-	19.517	859.106	31.106	+2.478		
39	95.104	38.104	-	4.376	858.828	10.828	-21.200		
40	97.963	40.963	-	3.260	881.906	53.906	-32.003		
31	98.364	41.364	+	40.156	890.851	62.831	-19.762		

001735P337
3017.35P337
分筆後の座標なし
150867P668

街廓点坐標及街廓面積計算簿天(3) 121-2

街廓番号 (No. 15)

点	方位角(A)	距離(S)	Cos A		Sin A		x	y	(3) 複緯距	(4) 複經距	(1)×(4)	(2)×(3)	
			(1) S Cos A	(2) S Sin A									
04							082.088	861.928					
5			+	6.914	+	03.144	075.174	828.774	+	6.914	+	03.144	+
6			-	1.947	+	0.414	077.131	828.360	+	1.871	+	66.722	+
06			-	3.918	-	0.907	081.049	847.267	+	4.996	+	48.229	-
07			-	9.980	+	2.109	091.029	845.158	-	7.902	+	0.441	-
08			-	2.923	-	0.928	093.952	859.086	-	20.805	+	19.612	-

5	75.174	0.174	+	6.956	828.774	0.174	+	12.946				
6	77.131	2.131	-	5.875	828.360	0.360	-	18.493				
36	81.049	6.049	-	13.898	847.267	19.267	-	16.998				
37	91.029	16.029	+	12.538	845.158	17.158	-	11.839				
38	93.952	18.952	+	9.442	859.106	31.106	-	16.148				
35	81.587	6.587	+	18.413	861.306	33.306	+	30.332				
										425 400 609		425 400 609
											1/2	212 700 202

m × 0.3025 = 坪

街廓点坐標及街廓面積計算簿 天(3) 124

街廓番号 (No. 15)

点	方位角(A)	距離(S)	Cos A		Sin A		x	y	(3) 複緯距	(4) 複經距	(1)×(4)	(2)×(3)
			(1) S Cos A	(2) S Sin A								
06							081,049	847,267				
6			+	0.918	+	18.907	077,121	828,060	-	0.918	18.907	+
7			-	10.461	+	1.907	087,492	826,410	-	2.625	09.781	-
07			-	0.407	-	18.745	091,029	845,158	-	16.423	22.960	-
06			+	9.980	-	2.109	81,049	847,267	-	9.980	2.109	+
点檢点坐標計算										Σ		
										倍面積	099,738.206	099,738.206
										面積	199,869.103	√
										m × 0.3025 = 坪		

街廓点坐标及街廓面积计算簿(面) 181-4

街廓番号 (No. 15)

点	方位角(A)	距離(S)	Cos A		Sin A		x	y	(3) 複緯距	(4) 複經距	(1)×(4)	(2)×(3)	
			(1) S Cos A	(2) S Sin A									
00							099.863	890.803					
41			+	0.120	+	6.062	099.723	884.461	+	0.120	+	6.062	+
27			-	18.792	+	0.247	118.535	884.084	-	18.792	+	13.081	-
28			-	0.202	-	4.368	118.537	888.442	-	07.366	+	9.070	-
29			+	17.959	-	2.038	116.538	890.490	-	05.369	+	2.664	+
00			+	16.675	-	0.313	099.863	890.803	-	16.675	+	0.313	+

30	99.863	0.863	+	16.955	890.803	6.803	+	6.351				
41	99.583	0.583	-	18.672	884.139	0.139	+	6.719				
27	118.535	19.535	-	18.954	884.084	0.084	-	4.313				
28	118.537	19.537	+	1.997	888.452	4.452	-	6.406				
29	116.538	17.538	+	18.674	890.490	6.490	-	2.351				
										241.242225		241.242225
											$\times \frac{1}{2}$	120.621112

倍面積 234.42824 / 234.42824
面積 17.26420

m × 0.3025 = 坪

街廓点坐標及街廓面積計算簿 天(上) 119

街廓番号 (No. 15)

点	方位角(A)	距離(S)	Cos A		Sin A		x	y	(3) 複緯距	(4) 複経距	(1)×(4)	(2)×(3)
			(1) S Cos A	(2) S Sin A								
41							0.99740	884.441				
72			0.2061		0.271	0.99682	881.170		0.061	0.271		
42			0.248		2.206	0.77424	878.966		0.380	8.748		
26			1.9108		0.274	1.8402	878.670		6.470	11.248		
27			0.003		4.614	1.8435	884.084		3.481	6.128		
41			1.8792		0.357	0.99740	884.441		48.792	0.047		

41	PP.58J	0.583	+	19.077	884.13P	6.13P	+	2.907			
72	PP.458	0.458	+	0.531	881.177	3.177	+	5.366			
42	PP.152	0.152	-	19.074	878.773	0.773	+	2.507			
26	118.532	19.532	-	19.383	878.670	0.670	-	5.311			
27	118.535	19.535	+	18.949	884.084	6.084	-	5.469			
										206.037899	206.037899
										1/2	103.018949

倍面積	206.779909	206.779909
面積	102.889954	102.889954
m × 0.3025 = 坪		

測量株式会社

街廓点坐标及街廓面积计算簿

天(上之) 116

街廓番号 (No. 15)

点	方位角(A)	距離(S)	Cos A		Sin A		x	y	(3) 複緯距	(4) 複経距	(1)×(4)	(2)×(3)
			(1) S Cos A	(2) S Sin A								
42							099.424	878.964				
43			0.646	4.516	098.778	873.449			0.646	4.516		
25			19.741	0.049	118.529	873.399			18.449	11.081		
26			0.003	4.271	118.532	878.670			38.213	4.849		
42			19.108	0.294	099.424	878.964			19.108	0.294		

天	42	99.152	(98.000)	1.152 + 20.057	878.773	(877.000)	5.773 + 5.221	115.989061		6.014592	
E	43	98.475	0.475 - 19.377	873.449	0.449 + 5.374			8.700273		2.552650	
二	25	118.529	20.529 + 20.057	873.399	0.399 - 5.221			8.002743		107.181909	
六	26	118.532	20.532 + 19.377	878.670	5.670 - 5.374			109.867590		110.338968	
								225.656651	16.703016	8.567242	217.520877
								208.953635 × 1/2		208.953635	
										104.476817	

m × 0.3025 = 坪

街廓点坐標及街廓面積計算簿 天(上之) 114

街廓番号 (No. 15)

点	方位角(A)	距離(S)	Cos A		Sin A		x	y	(3) 複緯距	(4) 複經距	(1)×(4)	(2)×(3)
			(1) S Cos A	(2) S Sin A								
43							0.78.778	873.448				
44			+ 0.602	4.109	0.98.76	868.299	+ 0.602	4.109				
24			- 20.050	0.011	118.526	868.310	- 19.166	10.287				
25			- 0.003	4.089	118.529	873.399	- 39.499	4.187				
43			+ 1.751	0.049	0.78.778	873.448	- 1.751	0.049				

43	98.475	(97.000) 1.475 +	20.746	873.449	(868.000) 5.449 +	5.388	118.044954		7.947300	
44	97.783	0.783 -	20.051	868.011	0.011 +	5.139		0.220561	4.023837	
24	118.526	21.526 -	20.746	868.310	0.310 -	5.388		6.431260	115.982088	
25	118.529	21.529 +	20.051	873.399	5.399 -	5.139	108.255349		110.637531	
							221.300303	6.651821	11.971137	226.619619
							214.648482	x 1/2		214.648482
								107.324241		

倍面積	205.288514	205.288514
面積	102.644257	

m × 0.3025 = 坪

街廓点坐標及街廓面積計算簿

天(上之) 111-2
110-5

街廓番号 (No. 15)

点	方位角(A)	距離(S)	Cos A	Sin A	x	y	(3) 複緯距	(4) 複経距	(1)×(4)	(2)×(3)
			(1) S Cos A	(2) S Sin A						
44					0.98176	868.299				
45			0.917	7.834	0.97259	860.465	0.917	7.834		
23			21.263	0.029	18.422	860.494	19.429	15.639		
24			0.004	7.815	18.426	868.310	49.676	7.794		
44			20.350	0.011	0.98176	868.299	20.350	0.011		

天 上 三 二 一 二	44	97.783	(96.000) 1.783	+ 21.693	868.011	(860.000) 8.011	+ 7.775	173.782623		13.862825	
	45	96.833	0.833	- 20.739	860.535	0.535	+ 7.517		14.095365	6.261661	
	23	118.522	22.522	- 21.693	860.494	0.494	- 7.775	10.716342		175.108550	
	24	118.526	22.526	+ 20.739	868.310	8.310	- 7.517	172.341090		169.327942	
								346.123713	21.811707	20.124486	344.436492
								324.312006	× 1/2		324.312006
									162.156003		

m × 0.3025 = 一坪

街廓点坐標及街廓面積計算簿 天(上) 15

街廓番号 (No. 15)

点	方位角(A)	距離(S)	Cos A		Sin A		x	y	(3) 複緯距	(4) 複經距	(1)×(4)	(2)×(3)
			(1) S Cos A	(2) S Sin A								
45							087,259	860,465				
46			+ 0.237		+ 2.823		087,022	858,444	+ 0.237	+ 2.823		
47			+ 1.669		+ 7.004		085,053	851,438	+ 2.143	+ 11.050		
22			- 23.165		- 0.038		118,518	851,476	+ 19.053	+ 18.016		
23			- 0.004		- 9.018		118,522	860,494	+ 22.422	+ 8.960		
45			+ 21.263		+ 0.029		087,259	860,465	- 21.263	- 0.029		

45	96.833	(95.000)	+ 21.941	860.525	(850.000)	+ 1.943	231.148435		3.561519	
46	96.581	1.581	+ 1.716	858.551	8.551	+ 9.034	14.693516		14282754	
47	95.117	0.117	- 21.937	851.501	1.501	+ 7.075	22.927437		0.827775	
22	118.518	23.518	- 23.405	851.476	1.476	- 8.993	34.545380		211.497394	
23	118.522	23.522	+ 21.685	860.494	10.494	- 9.059	227.562390		213.085778	
							473.384341	67.473217	18.672048	424.583172
							405.911124			405.911124
									20295562	

m × 0.3025 = 坪

街廓点坐標及街廓面積計算簿 丙 4-190

街廓番号 (No. 15)

点	方位角(A)	距離(S)	Cos A		Sin A		x	y	(3) 複緯距	(4) 複經距	(1)×(4)	(2)×(3)
			(1) S Cos A	(2) S Sin A								
47							0.95.353	851.408				
48			+	1.936	-	8.123	0.93.417	843.315	+	1.906	8.123	+
46			-	7.494	-	0.038	100.911	843.353	-	3.622	16.208	+
47			+	0.061	-	2.799	100.850	846.062	-	1.055	13.461	+
48			-	0.910	-	0.004	101.760	846.066	-	1.904	10.748	+
49			-	0.018	-	4.383	101.778	851.449	-	1.283	4.361	+
47			+	6.425	+	0.011	0.95.353	851.408	-	6.425	0.011	-

47	95.117	2.117	+	8.190	851.501	8.501	+	8.199			
48	93.517	0.517	+	5.794	843.315	0.315	+	8.148			
46	100.911	7.911	-	7.933	843.353	0.353	-	2.797			
47	100.850	7.850	-	0.849	846.062	3.062	-	2.713			
48	101.760	8.760	-	0.757	846.066	1.066	-	5.432			
49	101.607	8.607	+	6.643	851.449	8.449	-	5.435			
										116.679273	116.679273
											58.339636

m × 0.3025 = 坪

株式会社

街廓点坐标及街廓面积计算簿 内 4-191

街廓番号 (No. 15)

点	方位角(A)	距離(S)	Cos A		Sin A		x	y	(3) 複緯距	(4) 複經距	(1)×(4)	(2)×(3)
			(1) S Cos A	(2) S Sin A								
59							101.778	851.449				
58			0.018	4.383	101.760	846.066		0.018	4.383			
61			0.028	0.000	110.788	846.099		0.028	10.733			
60			0.038	4.364	110.826	851.463		0.038	4.364			
59			0.048	0.014	101.778	851.449		0.048	0.014			

59	101.607	0.607	+	2.988	851.594	5.494	+	5.418			
58	101.760	0.760	-	9.181	846.066	0.066	+	5.395			
61	110.788	9.788	-	2.988	846.099	0.099	-	5.418			
60	110.748	9.748	+	9.181	851.484	5.484	-	5.395			
									98.232918		98.232918
										1/2	49.116459

m × 0.3025 = 坪

街廓点坐标及街廓面积计算簿 内 4-192

街廓番号 (No. 15)

16

点	方位角(A)	距離(S)	Cos A		Sin A		x	y	(3) 複緯距	(4) 複經距	(1)×(4)	(2)×(3)
			(1) S Cos A	(2) S Sin A								
60							110.826	851.463				
61			+ 0.038	+ 4.064	+ 0.038	+ 4.064	110.788	846.099	+ 0.038	+ 4.064		+
21			- 7.727	- 0.229	- 7.651	- 0.699	118.515	846.128	- 7.651	+ 0.699		+
22			- 0.000	- 4.348	- 4.348	- 0.000	118.518	851.476	+ 4.348	+ 0.000		+
60			+ 7.692	+ 0.013	+ 7.692	+ 0.013	110.826	851.463	- 7.692	- 0.013		-

60	110.788	0.748	+ 7.730	851.489	5.489	+ 5.377					
61	110.788	0.788	- 7.767	846.099	0.099	+ 5.356					
21	118.515	8.515	- 7.730	846.128	0.128	- 5.377					
22	118.518	8.518	+ 7.767	851.476	5.476	- 5.356					
									83.165039		83.165039
										$\times \frac{1}{2}$	41.582519

面積 41.29, 641

m × 0.3025 = 坪

街廓点坐標及街廓面積計算簿

内 4-22/ (私道)

街廓番号 (No. 15)

15

点	方位角(A)	距離(S)	Cos A		Sin A		x	y	(3) 複經距	(4) 複緯距	(1)×(4)	(2)×(3)
			(1) S Cos A	(2) S Sin A								
47							100.850	846.062				
46			0.061	2.709			100.711	843.053	0.061	2.709		
43			1.445	1.285			102.456	842.068	1.467	6.703		
20			16.157	0.060			118.513	842.128	19.169	7.928		+
21			0.022	4.000			118.515	846.128	0.028	0.868		+
47			17.665	0.066			100.850	846.062	17.665	0.066		-
点檢点坐標計算										Σ		
										倍面積	139.17406	139.17406
										面積	69.58703	69.58703
										m × 0.3025 = 坪		

街廓点坐标及街廓面积计算簿 内 4-193

街廓番号 (No. 15) 16

点	方位角(A)	距離(S)	Cos A		Sin A		x	y	(3) 複緯距	(4) 複経距	(1)×(4)	(2)×(3)
			(1) S Cos A	(2) S Sin A								
40							102.056	842.068				
42			+ 0.536	+ 0.526	101.820	838.442	+ 0.536	+ 0.526				
40			+ 1.902	- 0.431	079.918	838.973	+ 2.976	+ 6.621				
62			+ 1.120	+ 0.935	078.778	834.038	+ 4.996	+ 1.125				
19			- 1.970	+ 0.718	118.407	830.020	- 12.493	+ 19.778				
20			- 0.006	+ 11.808	118.513	842.128	- 0.008	+ 11.688				
43			+ 16.157	+ 0.060	102.056	842.068	- 16.157	- 0.060				
点検点坐标計算										Σ		
										倍面積	363.90/072	363.90/072
										面積	121.960536	√
										m × 0.3025 = 坪		

街廓点坐标及街廓面积计算簿

4-024
4-204

街廓番号 (No. 15)

点	方位角(A)	距離(S)	Cos A		Sin A		x	y	(3) 複緯距	(4) 複経距	(1)×(4)	(2)×(3)
			(1) S Cos A	(2) S Sin A								
46							100.911	843.053				
40			+	-	4.380	0.993	0.993	838.973	+	4.080		+
42			-	+	0.431	1.902	101.820	838.442	+	2.191		+
43			-	-	0.526	0.436	102.056	842.068	+	6.096		+
46			+	-	1.285	1.445	100.911	843.053	+	1.285		+
点検点坐标计算												
										Σ		
										倍面積	14542.473	14542.473
										面積	7.271286	↓
										m × 0.3025 = 坪		

街廓点坐标及街廓面积计算簿

高(富)123-2

街廓番号 (No. 15)

点	方位角(A)	距離(S)	Cos A		Sin A		x	y	(3) 複總距	(4) 複經距	(1)×(4)	(2)×(3)
			(1) S Cos A	(2) S Sin A								
48							093.417	843.315				
49			0.704	2.954	0.92	713	840.061	0.704	2.954			
50			7.205	1.088	0.99	918	838.973	5.797	7.296			
56			0.993	4.380	1.00	911	843.523	10.995	4.304			
48			7.492	0.038	0.93	417	843.015	7.492	0.038			
点検点坐标计算										Σ		
										倍面積	11.046708	11.046708
										面積	27523054	√
										m × 0.3025 = 坪		

街廓点坐標及街廓面積計算簿 富(高)123-1

街廓番号 (No. 15)

点	方位角(A)	距離(S)	Cos A		Sin A		x	y	(3) 複緯距	(4) 複經距	(1)×(4)	(2)×(3)	
			(1) S Cos A	(2) S Sin A									
49							092.710	840.461					
8			+	0.400	+	14.268	089.413	826.093	-	0.400	+	14.268	+
9			-	7.472	+	1.072	096.685	824.721	-	0.472	+	29.908	-
40			-	0.203	-	14.252	099.918	838.973	-	1.177	+	17.028	-
49			+	7.205	-	1.088	092.713	840.461	-	7.205	+	1.088	+
点檢点坐標計算										Σ			
										倍面積	217.021460	217.021460	
										面積	128.510780	✓	
										m × 0.3025 = 坪			

街廓點坐標及街廓面積計算簿 天() ~~15~~ /

街廓番號 (No. 15)

點	方位角(A)	距離(S)	Cos A		x	y	(3) 複緯距	(4) 複經距	(1)×(4)	(2)×(3)
			(1) S Cos A	(2) S Sin A						
62					0.98798	834.038				
9			+ 2.113	- 9.317	0.96685	824.721	+ 2.113	+ 9.317		
10			- 2.969	+ 0.553	0.99654	824.168	- 2.969	+ 9.187		
63			- 1.623	+ 9.402	0.1277	833.470	- 3.335	+ 0.338		
62			+ 2.479	- 0.468	0.98798	834.038	- 2.479	+ 0.468		
點檢點坐標計算								Σ		
								倍面積	42.8977812	42.897784
								面積	26.448892	
								m × 0.3025 = 坪		

中區測量隊測量會誌

街廓点坐标及街廓面积计算簿

天(上) 115-2

街廓番号 (No. 15)

点	方位角(A)	距離(S)	Cos A		Sin A		x	y	(3) 複緯距	(4) 複経距	(1)×(4)	(2)×(3)
			(1) S Cos A	(2) S Sin A								
63							101.277	833.470				
10			+		+		99.654	824.168	+			+
11			-		+		102.140	823.706	+			+
64			-		-		103.757	833.103	+			+
63			+		-		101.277	833.470	+			+
点検点坐标計算										Σ		
										倍面積	48.182897	48.182897
										面積	24091.648	✓
										m × 0.3025 = 坪		

街廓点坐标及街廓面积计算簿

页(上) ~~115-3~~

街廓番号 (No. 15)

点	方位角(A)	距離(S)	Cos A		Sin A		x	y	(3) 複緯距	(4) 複經距	(1)×(4)	(2)×(3)
			(1) S Cos A	(2) S Sin A								
64							103.747	833.103				
11			-	1.617	-	8.397	102.140	823.706	-	1.617	-	8.397
12			-	2.485	-	0.463	104.625	824.244	-	0.749	-	8.257
65			-	1.611	-	8.392	106.236	832.635	-	0.347	-	10.028
64			-	2.479	-	0.468	100.707	833.103	-	2.479	-	0.468
点檢点坐标計算										Σ		
										倍面積	48.136932	48.136932
										面積	24.068466	✓
										m × 0.3025 = 坪		

街廓点坐標及街廓面積計算簿

天(地) 11574

街廓番号 (No. 15)

23

点	方位角(A)	距離(S)	Cos A		Sin A		x	y	(3) 複緯距	(4) 複經距	(1)×(4)	(2)×(3)
			(1) S Cos A	(2) S Sin A								
65							106.236	832.635				
12			+	1.611	-	7.392	104.625	823.243	+	1.611	-	7.392
13			-	2.485	+	0.462	107.110	822.781	-	0.737	+	19.246
66			-	1.605	-	7.386	108.715	832.167	-	3.353	+	10.022
65			+	2.479	-	0.468	106.236	832.635	-	2.479	+	0.468
点檢点坐標計算										Σ		
										倍面積	48.102636	48.102636
										面積	26.07218	✓
										m × 0.3025 = 坪		

街廓点坐标及街廓面积计算簿 天(上) ~~115-5~~

街廓番号 (No. 15)

点	方位角(A)	距離(S)	Cos A		Sin A		x	y	(3) 複緯距	(4) 複経距	(1)×(4)	(2)×(3)
			(1) S Cos A	(2) S Sin A								
66							108.715	832.167				
13			1.605	7.386	107.110	822.781			1.605	7.386		
14			2.593	0.483	109.703	822.298			0.617	19.255		
67			1.498	7.381	111.001	831.679			0.590	10.057		
66			2.586	0.488	108.715	832.167			2.586	0.488		
点検点坐标計算										Σ		
										倍面積	10.142203	10.142203
										面積	21.076101	1
										m×0.3025=坪		

街廓点坐標及街廓面積計算簿 又(上) ~~115-6~~

街廓番号 (No. 15) 25

点	方位角(A)	距離(S)	Cos A		Sin A		x	y	(3) 複經距	(4) 複緯距	(1)×(4)	(2)×(3)
			(1) S Cos A	(2) S Sin A								
69			-	-			110.268	825.617				
14			-	-			109.703	822.298	0.465	0.319		
15			-	-			116.435	821.027	0.702	7.909		
16			-	-			118.403	822.661	14.402	7.546		
17			-	-			118.404	821.141	16.471	4.632		
69			-	-			110.268	825.617	8.236	1.476		

点檢点坐標計算

Σ

倍面積 1.017677 1.017677
面積 27.62838

m × 0.3025 = 坪

街廊点坐标及街廊面积计算簿 页 (上) ~~115-7~~

街廊番号 (No. 15)

点	方位角(A)	距離(S)	Cos A		Sin A		x	y	(3) 複経距	(4) 複経距	(1)×(4)	(2)×(3)
			(1) S Cos A	(2) S Sin A								
68							110.769	828.458				
69			0.451	2.941		110.268	825.617	0.451	2.941			
17			8.286	1.476		118.404	824.141	7.286	7.358			
18			0.001	2.999		118.405	827.140	1.587	4.805			
68			7.736	1.418		110.769	828.458	7.736	1.418			
点検点坐标计算										Σ		
										倍面積	48.163236	48.163236
										面積	26.081617	✓
										m × 0.3025 = 坪		

街廓点坐标及街廓面积计算簿

天(土) ~~115-B~~ ^{115-B}

街廓番号 (No. 15)

27

点	方位角(A)	距離(S)	Cos A		Sin A		x	y	(3) 複経距	(4) 複緯距	(1)×(4)	(2)×(3)
			(1) S Cos A	(2) S Sin A								
67							111.301	831.679				
68			+ 0.432	3.121	110.769	828.458	+ 0.432	3.121	+ .	+ .		
18			- 7.736	1.418	118.405	827.140	- 6.672	7.660	- .	- .		
19			- 0.002	3.180	118.407	830.820	- 10.410	4.898	- .	- .		
67			+ 7.206	1.359	111.301	831.679	+ 7.206	1.359	+ .	+ .		
点検点坐标计算										Σ		
										倍面積	67.816230	67.816230
										面積	23.908114	✓
										m × 0.3025 = 坪		