

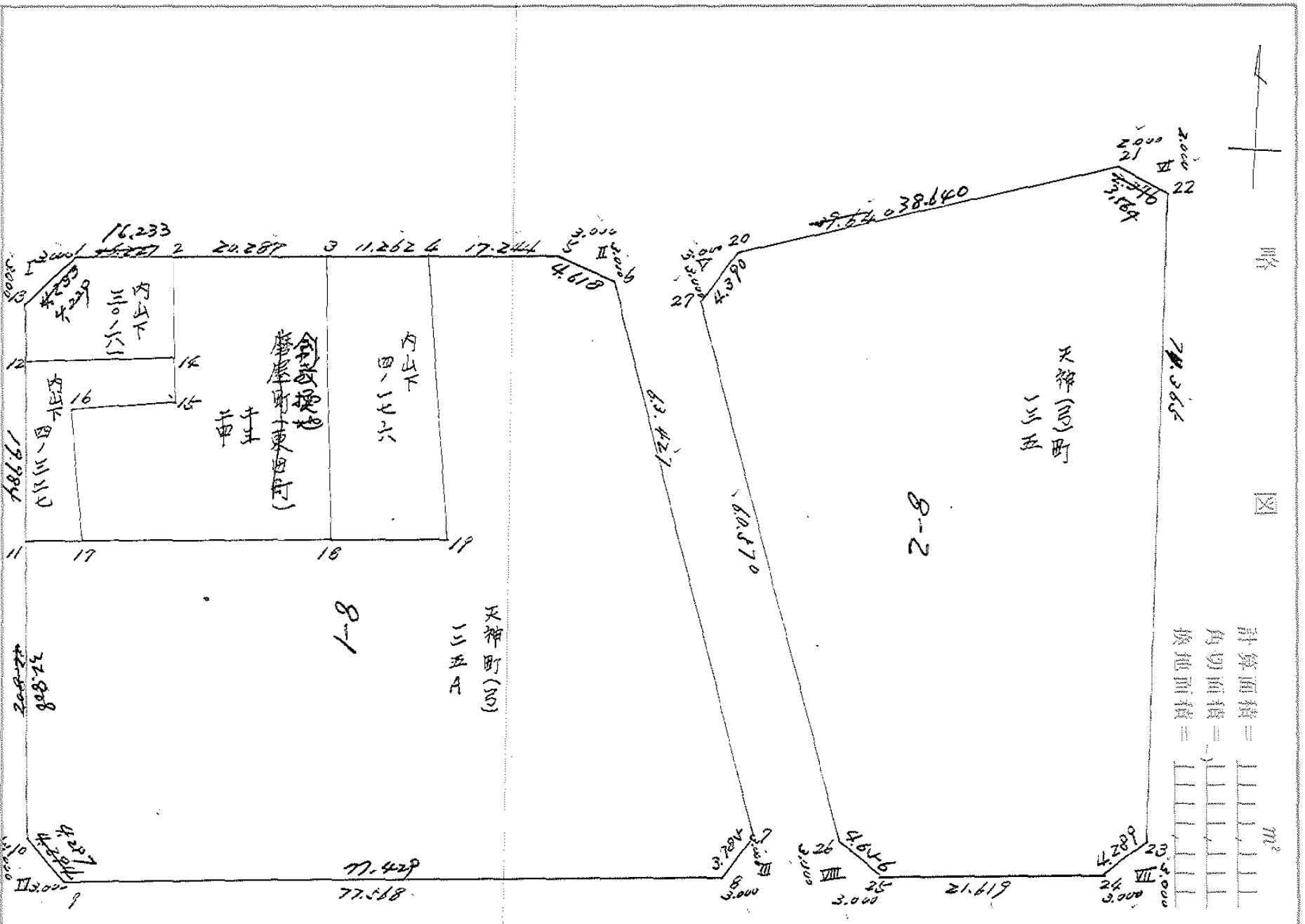
街廓原一覽表用紙 (No. 8-1 8-2)



略

図

計算面積 = m²
 角切面積 =
 換地面積 =



地番	面積	地番	面積
内山下 00-181	200 002845		
" 4-027	203 278 675		
" 4-027	176 201168		
" 4-027	176 118874		
" 4-027	818 707 466		
" 4-027	814 385 128		
" 4-027	040 975 810		
" 4-027	041 126 717		
" 4-027	0647 059 736		
" 4-027	0650 965 886		
" 4-027			
" 4-027			
" 4-027			
" 4-027			
" 4-027			
" 4-027			
" 4-027		填地面積 角 切 道路	5181 577 025 5186 035 001 17 826 089 17 826 250
" 4-027		街区面積 差	5199 444 218 5203 857 912 0 041 099 0 003 668

街廓点坐標及街廓面積計算簿

74

街廓番号 (No. 8-1)

点	方位角(A)	距離(S)	Cos A		Sin A		x	y	(3) 複緯距	(4) 複經距	(1)×(4)	(2)×(3)
			(1) S Cos A	(2) S Sin A								
I							126.537	890.218				
1			+ 0.001	+ 3.000			126.536	887.218	+ 0.001	+ 3.000		+ 3.000
13			- 3.001	- 2.979			129.537	890.197	- 2.999	+ 3.221		- 2.999
I			+ 3.000	- 0.021			126.537	890.218	- 3.000	+ 0.021		+ 0.021
PP2.669	1											
4721	13		709704	704550			4.229		224-27-21			
点檢点坐標計算										Σ		
										倍面積	9.000021	9.000021
										面積	4.500010	✓
										m × 0.3025 = 坪		

街廓点坐標及街廓面積計算簿 角切

街廓番号 (No. 8-1)

点	方位角(A)	距離(S)	Cos A		Sin A		x	y	(3) 複緯距	(4) 複經距	(1)×(4)	(2)×(3)	
			(1) S Cos A	(2) S Sin A									
9							193.170	886.751					
10			+	0.057	-	2.999	193.113	889.750	+	0.057	-	2.999	-
10			+	0.000	-	0.021	190.113	889.771	+	3.114	-	6.019	-
9			-	3.057	+	3.020	193.170	886.751	+	3.057	-	3.020	+
9													
2.007000	10	0.187897		7113PP		702788	4.297	105-20-46					
24-46	9	44-3P-4		999776		007001	3.000	049-34-46					
点檢点坐標計算										Σ			
										倍面積	8.995803	8.995803	
										面積	4.497901	✓	
										m × 0.3025 = 坪			

街廓点坐標及街廓面積計算簿 天神町(五) 125A

街廓番号 (No. 8 - 1)

点	方位角(A)	距離(S)	Cos A	Sin A	x	y	(3) 複緯距	(4) 複經距	(1)×(4)	(2)×(3)
			(1) S Cos A	(2) S Sin A						
			--	--						
11					157.306	890.002				
19			+ 1.328	+ 51.375	155.978	838.627	+ 1.328	+ 51.375		+ .
4			+ 29.466	- 0.809	126.512	839.436	+ 32.122	+ 101.941		- .
5			+ 0.009	+ 17.264	126.503	822.192	+ 61.599	+ 118.376		+ .
6			- 2.967	+ 3.555	129.450	818.637	+ 58.659	+ 139.175		+ .
7			- 12.330	+ 11.764	191.780	806.893	- 6.618	+ 54.474		- .
8			- 2.891	- 2.443	194.671	809.336	- 71.839	+ 163.775		+ .
9			+ 1.501	- 77.415	193.170	886.951	- 73.229	+ 83.917		+ .
10			+ 0.057	- 0.020	190.113	889.771	- 68.671	+ 3.482		+ .
11			+ 32.807	- 0.231	157.306	890.002	- 32.807	+ 0.231		+ .
			--	--			--	--		--
点檢点坐標計算								Σ		
			--	--			倍面積	7294.719472	7294.719472	
			--	--			面積	3647.359736	✓	
			--	--			m × 0.3025 = 坪			