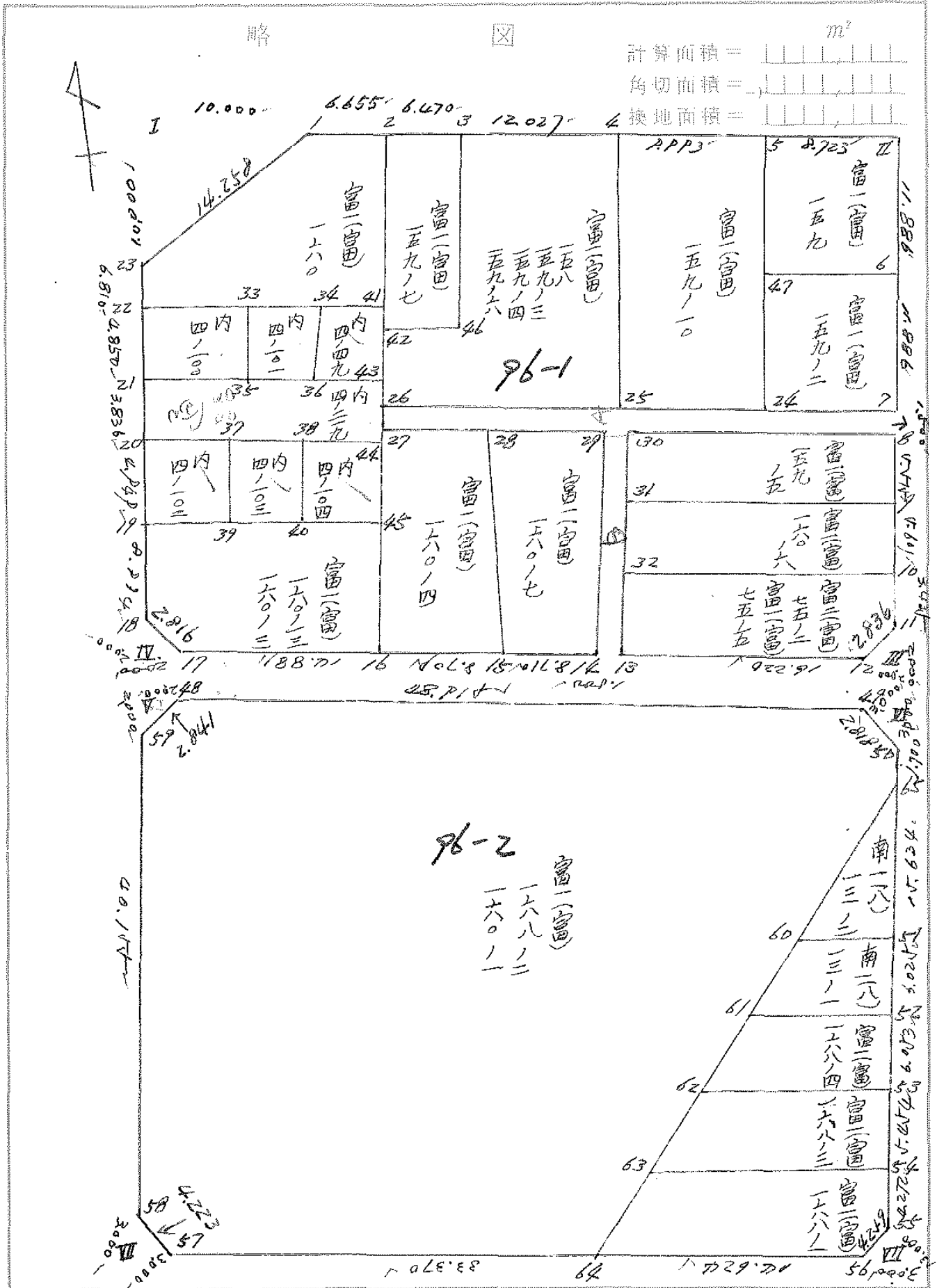


街廓原子一覽表用紙 (No. 96-1) 96-2



9698-2

地 番	面 積	地 番	面 積
富(富) 168-2.160-1	2070.946813 /		
南(南) 13-2	42.663345 /		
南(南) 13-1	49.082812 /		
富(富) 168-4	64.756788 /		
" 168-3	72.618880 /		
" 168-1	112.716106 /		
		換地面積	2422.784744
		角切面積	13.001202
		通路面積	0.
		街區面積	2435.781609 /
		差	0.004007 /

座標面積計算簿

点名 V	X	ΔX	Y	ΔY	倍横距 (DMY) ($DMY_{n-1} + \Delta Y_{n-1} + \Delta Y_n$)	倍面積 (2S) (DMY) × (ΔX)
		($X_{n+1} - X_n$)		($Y_{n+1} - Y_n$)		
1	147743.286-		37372.636-			
2	147742.253-	1.033	37318.731-	53.905	53.905	55.683865
3	147787.388-	45.135-	37318.201-	0.530	108.340	4889.925900-
4	147788.439-	1.051-	37372.185-	53.984-	54.886	57.685186-
1	147743.286-	45.153	37372.636-	0.451-	0.451	20.364003
Σ 2 S =						4871.563218-
面積 (㎡)						8 =
2435.781609						2435.781609
面積 (坪)		㎡ × 0.3025 = 坪				
2435.781609		736.823936				
ブロック番号(96-2) 簿番号()						

座標面積計算簿

点名 ▼	X	ΔX	Y	ΔY	倍横距 (DMY)	倍面積 (2S)
		($X_{n+1} - X_n$)		($Y_{n+1} - Y_n$)	($DM_{n+1} + \Delta Y_{n+1} + \Delta Y_n$)	(DMY) × (ΔX)
59	147745.286		37372.616			
75	147743.286	2.000	37372.636	0.020	0.020	0.040000-
48	147743.248	0.038	37370.636	2.000	1.960	0.074480
59	147745.286	2.038-	37372.616	1.980-	1.980	4.035240-
48 49		717239		686820	2.841'	224-10-23
					$\Sigma 2S =$	4.000760-
					S =	2.000380
面積 (㎡)		㎡ × 0.3025 = 坪				
2.000380		0.605114				

0.971541
44-10-23

ブロック番号 (96-2) 筆番号 ()



街廓点坐標及街廓面積計算簿

街廓番号 (No. 96-2)

点	方位角(A)	距離(S)	Cos A		Sin A		x	y	(3) 複緯距	(4) 複經距	(1)×(4)	(2)×(3)	
			(1) S Cos A	(2) S Sin A									
49							742.291	1320.731					
49			+	0.038	+	2.000	742.291	1320.731	+	0.038	+	2.000	+
50			-	2.000	+	0.023	744.293	1318.708	+	1.921	-	4.023	-
49			+	1.962	-	2.023	742.291	1320.731	-	1.962	+	2.023	+
49	1.031091												
49	44.4207	2.818		696201	-	717846		014-7-23					
点檢点坐標計算										Σ			
										倍面積	4.000874	4.000874	
										面積	2.000437	✓	
										mm × 0.3025 = 坪			

座標面積計算簿

点名 V	X	ΔX	Y	ΔY	倍横距 (DMY) ($DMY_n + \Delta Y_{n+1} + \Delta Y_n$)	倍面積 (2S) (DMY) × (ΔX)
		($X_{n+1} - X_n$)		($Y_{n+1} - Y_n$)		
55	147784.388		37318.236			
VII X	147787.388	3.000-	37318.201	0.035	0.035	0.105000-
56	147787.446	0.058-	37321.200	2.999-	2.929-	0.169882
55	147784.388	3.058	37318.236	2.964	2.964-	9.063912-
0.969261 44-6-21	56 55	↑ 718056		↑ 695226	4.2491	44-6-21
				Σ 2S =	8.999030-	
面積 (㎡)				㎡ × 0.3025 = 坪	Σ =	4.499515
4.499515				1.361103		
ブロック番号 (96-2) 筆番号 ()						

座標面積計算簿

点名 Y	X m	ΔX	Y m	ΔY	倍横距 (DMY)	倍面積 (2S)
		$(X_{n+1} - X_n)$		$(Y_{n+1} - Y_n)$	$(DMY) = (\Delta Y_{n-1} + \Delta Y_n)$	$(DMY) \times (\Delta X)$
57	147788.381		37369.185			
VIII 8	147788.439	0.058	37372.185	3.000	3.000	0.174000
58	147785.439	3.000	37372.215	0.030	6.030	18.090000
57	147788.381	2.942	37369.185	3.030	3.030	8.914260
1.029912 44-10-39	58 57					
		- 696612		+ 717448	4.223	104-9-21
	面積 (㎡)	㎡ × 0.3025 = 坪			$\Sigma 2S =$	9.001740-
	4.500870	1.361513			S =	4.500870
ブロック番号(9) 86-2) 簿番号()						

街廓点坐標及街廓面積計算簿

第(高) 168-2, 160-1

街廓番号 (No) 96-2

点	方位角(A)	距離(S)	Cos A		Sin A		x	y	(3) 複緯距	(4) 複經距	(1)×(4)	(2)×(3)
			(1) S Cos A	(2) S Sin A								
48							760.248	1070.636				
49			+ 0.957	49905	762.291	1020.701	+ 0.957	49905				+
50			- 0.962	20231	744.253	1018.908	- 0.048	101833				-
65			- 2700	0032	766.952	1018.676	4.710	103888				-
64			- 40.778	17.126	787.781	1024.822	40.188	26.774				+
47			- 0.650	111.060	788.081	1069.185	89.616	36.265				+
48			+ 2.962	11.020	785.439	1072.215	27.024	0.128				+
49			+ 60.153	0.601	745.286	1072.616	44.229	3.459				+
68			+ 2.038	1.980	760.248	1070.636	2.038	1.980				-
点檢点坐標計算										Σ		
										倍面積	4141.893626	4141.893626
										面積	2070.946813	✓
										m × 0.3025 = 坪		

街廓点坐標及街廓面積計算簿

南(八) 13-2

街廓番号 (96-2)

点	方位角(A)	距離(S)	Cos A		Sin A		x	y	(3) 複緯距	(4) 複經距	(1)×(4)	(2)×(3)
			(1) S Cos A	(2) S Sin A								
65												
41			-	14.1000	+	0.184	762.086	1018.492	14.633	0.184	-	-
60			+	0.046	-	6.738	762.440	24.230	31.220	6.370	-	+
65			+	14.487	+	6.444	762.900	1018.676	14.487	6.444	-	-
点檢点坐標計算										Σ		
										倍面積	104.326690	104.326690
										商積	12.663345	
										m × 0.3025 = 坪		

街廓点坐標及街廓面積計算簿

街廓番号 (No. 96-2)

南(11) 12-1

点	方位角(A)	距離(S)	Cos A		Sin A		x	y	(3) 複緯距	(4) 複經距	(1)×(4)	(2)×(3)
			(1) S Cos A	(2) S Sin A								
60							762.540/325.230/					
V1			0.046 +	6.708	762.586/1018.692/			0.046 +	6.738 -			
V2			6.026 +	0.071	768.610/1018.621/			6.116 +	13.507 -			
61			0.081 -	9.095	768.691/1027.816/			12.221 +	4.223 -			
60			6.141 +	2.486	762.540/325.230/			6.141 -	2.486 -			
点檢点坐標計算										Σ		
										倍面積	98.16565	98.16565
										面積	49.082825	
										m × 0.3025 = 坪		

五 第 五 號 街 廓 面 積 計 算 表

街廓点坐標及街廓面積計算簿

高(高) 118-4

街廓番号 (No) 96-2

点	方位角(A)	距離(S)	Cos A		Sin A		x	y	(3) 複緯距	(4) 複經距	(1)×(4)	(2)×(3)
			(1) S Cos A	(2) S Sin A								
61							768.691	0.27816				
42			+	0.081	+	9.495	768.691	0.621	0.081	9.395	+	+
43			-	6.053	+	0.071	774.662	0.850	4.891	19.261	-	-
62			-	0.090	-	12.016	774.756	0.066	12.037	6.916	-	+
61			+	6.065	+	2.450	768.691	0.27816	6.065	2.450	-	-
点檢点坐標計算										Σ		
										倍面積	29.513576	29.513576
										面積	66.946788	
										m × 0.3025 = 坪		

街廓点坐標及街廓面積計算簿

街廓番号 (No. 96-2)

高(宮) 168-W

点	方位角(A)	距離(S)	Cos A		Sin A		x	y	(3) 複緯距	(4) 複經距	(1)×(4)	(2)×(3)
			(1) S Cos A	(2) S Sin A								
62												
62						774.756	1000.066					
63			+	0.093	12.016	774.660	1018.080	0.093	12.016	-	-	-
64			-	1.450	0.064	780.116	1018.286	1.267	26.096	-	-	-
63			-	0.201	14.618	780.317	1032.704	10.921	9.742	-	-	-
62			+	1.451	2.008	774.756	1000.066	1.451	2.332	-	-	-
点検点坐標計算										Σ		
										倍面積	145.237760	145.237760
										面積	72.618880	
										m × 0.3025 = 坪		

街廓点坐標及街廓面積計算簿

街廓番号 (96-2)

高(高) 168-1

点	方位角(A)	距離(S)	Cos A		Sin A		x	y	(3) 複緯距	(4) 複經距	(1)×(4)	(2)×(3)
			(1) S Cos A	(2) S Sin A								
60							780.317	332.704				
54			+ 0.201	14.418	780.116	118.256	0.201	14.418				
58			- 4.292	0.040	784.088	118.236	3.870	29.886				
56			- 0.040	2.964	787.446	121.200	11.200	24.972				
64			- 0.204	14.622	787.721	124.824	11.443	8.326				
60			+ 7.414	0.118	780.317	332.704	7.414	3.118				
点檢点坐標計算										Σ		
										倍面積	224.4322/2	224.4322/2
										面積	112.716106	
										m × 0.3025 = 坪		