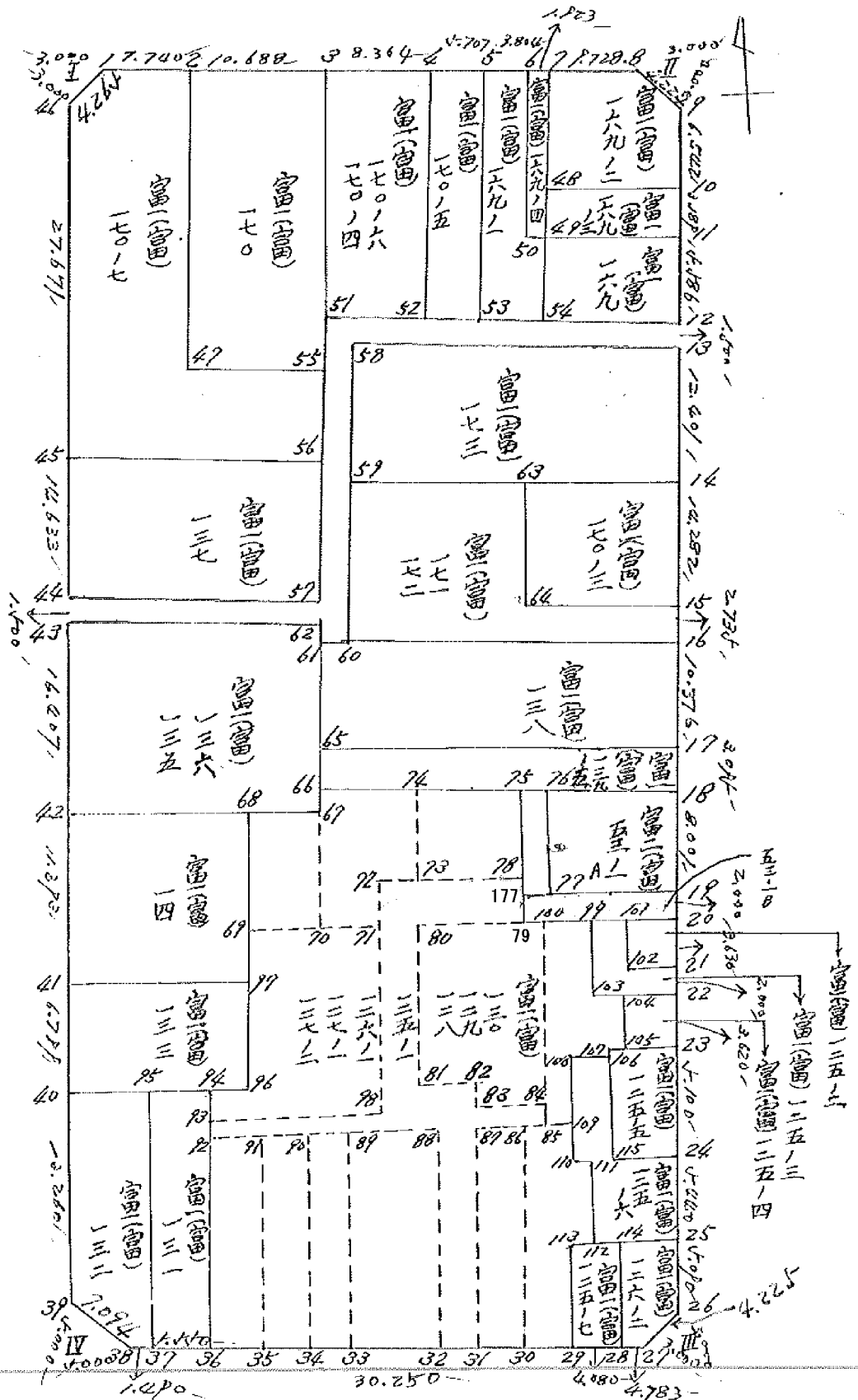


街 廓 原 子 一 覽 表 用 紙 (No. 83)

略 圖

計算面積 = _____ m²
 角切面積 = _____
 換地面積 = _____



地 番	面 積	地 番	面 積
富1(富) 169-2	114 107221	富1(富) 125-2	23. 100342
" 169-3	44 777911	" 125-3	28. 68633 ¹⁰⁸⁶³⁷
" 169	70 780505	" 125-4	31. 765700
" 169-4	24 675820	" 125-5	45. 974594
" 169-1	78 260242	" 125-6	73. 900711
" 170-5	102. 612277	" 126-2	58. 028320
" 170-6, 170-4	152. 166937	" 125-7	33. 432177
" 170	235. 041190	125-1, 126-1, 128	1077. 716454 ⁰⁸⁸⁶⁰⁹
" 170-7	427. 042347	135, 136	357 433321
" 137	318 376711	14	169 518660
" 173	384 823614	133	100. 851946
" 170-3	219. 818665	131	100. 256213
" 171, 172	302. 824649	132	102. 290516
" 138	332. 337618	換地面積	5260 647 ⁵²¹
" 139-5	99. 066762	角切面積	26 000574
富2(富) 53-1A	121. 74 ^{un} 103. 416706	通路面積	125 382711
54-213 53-1B	30. 43 ^{un} 43. 768610	街區面積	5412 051295
		差	0 020 ⁴⁸⁹ 957

座標面積計算簿

点名	X	ΔX	Y	ΔY	倍積距 (DMY) ($DMY_{n-1} + \Delta Y_{n-1} + \Delta Y_n$)	倍面積 (2S) (DMY) × (ΔX)
		($X_{n+1} - X_n$)		($Y_{n+1} - Y_n$)		
1	147796.438-		37372.051-			
2	147795.387-	1.051	37318.107-	53.944	53.944	56.695144
3	147895.968-	100.581-	37317.023-	1.084	108.972	10960.512732-
4	147896.102-	0.134-	37371.176-	54.153-	55.903	7.491002-
1	147796.438-	99.664	37372.051-	0.875-	0.875	87.206000
					$\Sigma 2S =$	10824.102590-
					S =	5412.051295
面積 (㎡)		$\text{㎡} \times 0.3025 = \text{坪}$				
5412.051295		1637.145516				
ブロック番号 (83) 筆番号 ()						

座標面積計算簿

点名 ▽	X	△ X	Y	△ Y	倍横距 (DMY) (DMY _{n+1} - DMY _n)	倍面積 (2S) (DMY) × (△ X)
		(X _{n+1} - X _n)		(Y _{n+1} - Y _n)		
46	147799.438-		37372.025-			
I	147796.438-	3.000	37372.051-	0.026-	0.026-	0.078000-
1	147796.380-	0.058	37369.052-	2.999	2.947	0.170926
46	147799.438-	3.058-	37372.025-	2.973-	2.973	9.091434-
	㊦		㊦			
	㊦		㊦			
	㊦		㊦			
0.972204 44-11-33	1		㊦			
	46	717002	㊦	697072	4.264-	224-11-00
	㊦		㊦			
	㊦		㊦			
	㊦		㊦			
	㊦		㊦			
	㊦		㊦			
	㊦		㊦			
	㊦		㊦			
	㊦		㊦			
	㊦		㊦			
	㊦		㊦			
	㊦		㊦			
	㊦		㊦			
					Σ 2 S =	8.998508-
面積 (㎡)		㎡ × 0.3025 = 坪			S =	4.499254
4.499254		1.361024				
ブロック番号 (83)		簿番号 ()				

座標面積計算簿

点名 ▽	X	△ X	Y	△ Y	倍横距 (DMY) (DMY _n + ΔY _{n-1} + ΔY _n)	倍面積 (2S) (DMY) × (ΔX)
		(X _{n+1} - X _n)		(Y _{n+1} - Y _n)		
8	147795.446		37321.107			
Ⅱ8	147795.387	0.059	37318.107	3.000	3.000	0.177000
9	147798.387	3.000	37318.075	0.032	6.032	18.096000
8	147795.446	2.941	37321.107	3.032	3.032	8.917112
9						
8		69625		- 217786	4.224	314.7-38

1.030942
45-52-22

		Σ 2S =	9.001888-
		S =	4.500944

面積 (m ²)	m ² × 0.3025 = 坪
4.500944	1.361535

ブロック番号 (83) 筆番号 ()

座標面積計算簿

点名 ▼	X	△ X	Y	△ Y	倍積距 (DMY)	倍面積 (2S)
		(X _{n+1} - X _n)		(Y _{n+1} - Y _n)	(DMY _{n+1} + ΔY _n)	(DMY) × (ΔX)
26	147892.968		37317.055			
Ⅲ 26	147895.968	3.000	37317.023	0.032	0.032	0.096000
27	147895.975	0.007	37320.023	3.000	2.936	0.020552
26	147892.968	3.007	37317.055	2.968	2.968	8.924776
27						
26		+ 711706		+ 702470	4.225	44-07-04
					Σ 2 S =	9.000224
					S =	4.500112
面積 (m ²)		m ² × 0.3025 = 坪				
4.500112		1.361283				

0.987030
44-37-34

ブロック番号 (83) 筆番号 ()

街廓点坐標及街廓面積計算簿

街廓番号 (No. 83)

道路

点	方位角(A)	距離(S)	Cos A		Sin A		x	y	(3) 複經距	(4) 複經距	(1)×(4)	(2)×(3)
			(1) S Cos A	(2) S Sin A								
12						810.700	017.910					
13		1.500	+	0.017		815.200	017.890	-	1.500	+	0.017	-
18		0.469	-	0.084		815.672	048.787	-	3.469	-	30810	+
60		29.476	+	0.377		845.146	348.060	-	38412	-	61277	+
61		0.026	-	1.500		845.172	349.860	-	62912	-	62400	+
64		1.871	+	0.024		849.281	349.884	-	61047	-	63904	+
43		0.036	-	21.756		860.245	071.640	-	59120	-	85706	+
46		1.500	+	0.018		861.745	071.650	-	57584	-	107473	+
47		0.036	+	21.756		861.781	049.900	-	56120	-	85736	+
41		27.587	-	0.050		816.196	050.256	-	28569	-	66339	+
12		0.491	+	0.046		810.700	017.910	-	0.491	-	32346	-
点檢点坐標計算										Σ		
										倍面積	250.765423	250.765423
										面積	125.382711	✓
										m × 0.3025 = 坪		

街廓点坐標及街廓面積計算簿

街廓番号 (No. 83)

第1(4)169-2

83

点	方位角(A)	距離(S)	Cos A		Sin A		x	y	(3) 複緯距	(4) 複經距	(1)×(4)	(2)×(3)
			(1) S Cos A	(2) S Sin A								
9						798.087	018.07					
10			-	6.541	+ 0.071	804.928	018.004	-	6.541	+ 0.071	-	-
48			+	0.242	- 12.807	804.676	020.811	-	12830	- 12665	-	+
7			+	9.041	- 0.022	797.635	330.833	-	3537	- 25496	-	+
8			+	0.189	- 9.726	797.446	021.107	+	5693	- 15790	-	+
9			-	2.941	+ 3.032	798.087	018.07	+	2.941	- 3.032	+	+
点檢点坐標計算												
										Σ		
										倍面積	228.214663	228.214663
										面積	114.107221	√
										m × 0.3025 = 坪		

街廓点坐标及街廓面积计算簿

街廓番号 (No. **83**)

第1(1)169-13

点	方位角(A)	距離(S)	Cos A		Sin A		x	y	(3) 複緯距	(4) 複経距	(1)×(4)	(2)×(3)
			(1) S Cos A	(2) S Sin A								
10							804.928	0.004				
11			3.189	+ 0.034			808.117	0.797	- 3.189	+ 0.034		
49			0.456	- 12.831			808.474	0.801	- 6.734	- 12.763	+ 12.763	
48			3.797	- 0.010			804.676	0.811	- 3.293	- 25.604		+ 25.604
10			0.252	+ 12.807			804.928	0.004	- 0.252	- 12.807	+ 12.807	
点検点坐标计算										Σ		
										倍面積	89555.822	89555.822
										面積	44.777911	√
										m × 0.3025 = 坪		

宇都宮県建設委員会

街廓点坐標及街廓面積計算簿

街廓番号 (No.)

第1(1) 169-4

83

点	方位角(A)	距離(S)	Cos A		Sin A		x	y	(3) 複緯距	(4) 複經距	(1)×(4)	(2)×(3)
			(1) S Cos A	(2) S Sin A								
7						795.655	330.800					
49			- 12.838	+ 0.032		808.473	340.801	- 12.838	+ 0.032	-		-
40			- 0.037	- 1.922		808.410	332.720	- 25.713	- 1.858	+		+
6			+ 12.838	- 0.032		795.672	332.715	- 12.912	- 3.812	-		+
7			+ 0.037	- 1.922		795.655	340.800	- 0.037	- 1.922	-		-
点檢点坐標計算									Σ			
									倍面積	49,351,640	49,351,640	
									面積	24,675,820	√	
									m × 0.3025 = 坪			

街廓点坐标及街廓面积计算簿

街廓番号 (No. 83)

点	方位角(A)	距離(S)	Cos A		Sin A		x	y	(3) 複經距	(4) 複經距	83 (1)×(4)	(2)×(3)	
			(1) S Cos A	(2) S Sin A									
			--	--	--	--							
11							208.117	017.970					
12			-	5.586	+	0.060	810.700	017.910	-	5.586	+	0.060	-
44			-	0.195	-	12.878	810.898	020.788	-	11.367	-	12.758	+
49			+	5.625	-	0.013	808.670	020.801	-	6.137	-	25.649	+
11			+	0.356	+	12.831	808.117	017.970	-	0.356	-	12.831	-
			--	--	--	--							
			--	--	--	--							
			--	--	--	--							
			--	--	--	--							
			--	--	--	--							
			--	--	--	--							
			--	--	--	--							
			--	--	--	--							
			--	--	--	--							
			--	--	--	--							
			--	--	--	--							
			--	--	--	--							
			--	--	--	--							
点検点坐标计算										Σ			
			--	--	--	--				倍面積	141.561011	141.561011	
			--	--	--	--				面積	70.780505	↓	
			--	--	--	--				m × 0.3025 = 坪			

街廓点坐標及街廓面積計算簿

街廓番号 (No. 83)

高(1.7) 170-14

点	方位角(A)	距離(S)	Cos A		Sin A		x	y	(3) 複緯距	(4) 複經距	(1)×(4)	(2)×(3)
			(1) S Cos A	(2) S Sin A								
5							795.947	606.549				
53			-	18.236	+ 0.218	810.980	406.041	- 18.236	+ 0.218			
52			-	0.084	- 5.553	811.067	041.894	- 36.556	- 5.117			
4			+ 18.209		- 0.371	795.858	042.265	- 18.431	- 11.041			
5			+ 0.111		- 5.706	795.947	606.549	- 0.111	- 5.706			
点檢点坐標計算										Σ		
										倍面積	205.224	555.205.224.555
										面積	102612.277	✓
										m × 0.3025 = 坪		

街廓点坐标及街廓面积计算簿

街廓番号 (No. **83**)

高(一) 169-1

点	方位角(A)	距離(S)	Cos A		Sin A		x	y	(3) 複經距	(4) 複經距	(1)×(4)	(2)×(3)
			(1) S Cos A	(2) S Sin A								
49						808.470	020.801					
46			-	5.425	+ 0.013	810.898	020.788	-	5.425	+ 0.013	-	-
40			-	0.085	5.553	810.980	006.041	-	10.935	- 5.527	+	+
5			+	18.236	- 0.218	795.747	026.549	+	7.216	- 11.298	-	=
6			+	0.075	3.804	795.672	332.705	+	25.527	- 7.712	-	+
40			-	12.838	0.032	808.510	002.720	+	12.766	- 3.876	+	+
49			+	0.037	1.922	808.470	020.801	-	0.037	- 1.922	-	-
点檢点坐标計算										Σ		
										倍面積	146.520.486	146.520.486
										面積	78.260.242	√
										m × 0.3025 = 坪		

中庭測量株式会社

街廓点坐标及街廓面积计算簿

街廓番号 (No. 83)

寫(1)179

点	方位角(A)	距離(S)	Cos A	Sin A	x	y	(3) 複緯距	(4) 複經距	(1)×(4)	(2)×(3)
			(1) S Cos A	(2) S Sin A						
3					796.021	0.627				
4			- 18.173	+ 0.371	816.194	0.246	- 18.173	+ 0.371		
5			- 3.819	+ 0.049	818.013	0.207	- 40.165	+ 0.791		
6			- 0.208	- 10.657	818.221	0.864	- 44.192	- 9.817		
7			+ 21.992	- 0.469	796.229	0.110	- 22.409	- 20.923		
8			+ 0.208	+ 10.686	796.021	0.627	- 0.208	- 10.686		
点檢点坐标計算								Σ		
								倍面積	470.082380	470.082380
								面積	235.041190	✓
								m × 0.3025 = 坪		

街廓点坐標及街廓面積計算簿

街廓番号 (No.)

高(1.) 170-5, 170-4

83

点	方位角(A)	距離(S)	Cos A		Sin A		x	y	(3) 複經距	(4) 複緯距	(1)×(4)	(2)×(3)
			(1) S Cos A	(2) S Sin A								
↓							795.858	242.265				
+2			- 18209	+ 0.371	814.067	241.895	18209	+ 0.371				
↙			- 0.127	- 8.362	814.196	240.286	36.545	- 7.520				
6			+ 18.173	- 0.371	796.021	240.627	18499	- 16.353				
4			- 0.163	+ 8.362	795.858	242.265	0.163	- 8.362				
点檢点坐標計算									Σ			
									倍面積	306.333874	306.333874	
									面積	152.166937	152.166937	
									m × 0.3025 = 坪			

街廓点坐標及街廓面積計算簿

街廓番号 (No. 83)

高(ハ) 107

点	方位角(A)	距離(S)	Cos A	Sin A	x	y	(3) 複経距	(4) 複経距	(1)×(4)	(2)×(3)
			(1) S Cos A	(2) S Sin A						
			--	--						
46					827.102	657.091				
47			- 14.679	+ 0.188	841.781	349.900	- 14.679	+ 0.188	-	-
44			+ 0.036	- 21.750	841.745	671.653	- 29.322	- 21.376	-	+
45			+ 14.637	- 0.129	827.108	671.782	- 14.649	- 23.253	-	+
46			+ 0.006	+ 21.691	827.102	657.091	- 0.006	- 21.691	-	-
			--	--						
			--	--						
			--	--						
			--	--						
			--	--						
			--	--						
			--	--						
			--	--						
			--	--						
			--	--						
			--	--						
			--	--						
			--	--						
			--	--						
			--	--						
点検点坐標計算								Σ		
			--	--			倍面積	636.753.423	636.753.423	
			--	--			面積	318.376.711	√	
			--	--			m × 0.3025 = 坪			

街廓点坐标及街廓面积计算簿

街廓番号 (No. 83)

宮(市)170-7

点	方位角(A)	距離(S)	Cos A		Sin A		x	y	(3) 複緯距	(4) 複経距	(1)×(4)	(2)×(3)	
			(1) S Cos A	(2) S Sin A									
44							818.010	0.000					
46			-	0.089	+	0.116	827.102	0.091	-	9.089	+	0.116	-
45			-	0.006		21.691	827.108	0.71782	-	18186	-	21.659	+
46			+	27670		0.263	799.638	0.72025	+	9480	-	43.793	-
1			+	3.058	+	2.973	796.080	0.652	+	40.208	-	40.663	+
2			+	0.151	+	7.732	796.229	0.61010	+	43.417	-	29.951	+
47			-	21.992		0.449	818.221	0.60814	+	21.576	-	21.763	+
45			+	0.208	+	10.657	818.010	0.000	-	0.208	-	10.657	-

点検点坐标计算

										Σ		
										倍面積	856.066.695	856.066.695
										面積	227.062.367	√
										m × 0.3025 = 坪		

街廓点坐标及街廓面积计算簿

街廓番号 (No. 83)

点	方位角(A)	距離(S)	Cos A		Sin A		x	y	(3) 複緯距	(4) 複経距	(1)×(4)	(2)×(3)
			(1) S Cos A	(2) S Sin A								
1						827.600	0.17760					
2			- 14.281	+ 0.154	841.881	0.17606	- 14.281	+ 0.154				
3			- 0.314	- 15.389	842.198	0.02995	- 28.876	- 15.081				
4			+ 14.281	- 0.154	827.917	0.02149	- 14.909	- 30.624				
5			+ 0.314	- 15.389	827.600	0.17760	- 0.314	- 15.389				
点検点坐标计算										Σ		
										倍面積	637.637330	637.637330
										面積	218.818665	✓
										m × 0.3025 = 坪		

中區測量課 林金吉

街廓点坐标及街廓面积计算簿

街廓番号 (No. 83)

第(1)号 170

点	方位角(A)	距離(S)	Cos A		Sin A		x	y	(3) 複緯距	(4) 複経距	(1)×(4)	(2)×(3)
			(1) S Cos A	(2) S Sin A								
12												
16			-		+			-	+	-		-
19			-		-			-	-	+		+
48			+		-			-	-	-		+
12			+		-			-	-	-		-
点検点坐标计算										Σ		
										倍面積	749.647229	749.647229
										面積	309.823614	309.823614
										m × 0.3025 = 坪		

中野区測量課

街廓点坐標及街廓面積計算簿

街廓番号 (No.)

31 (A) 1128

83

点	方位角(A)	距離(S)	Cos A		Sin A		x	y	(3) 複緯距	(4) 複經距	(1)×(4)	(2)×(3)
			(1) S Cos A	(2) S Sin A								
16							844.619	317.476				
17			- 10.376	+ 0.111	854.995	317.445	- 10.376	+ 0.111				
65			- 0.091	- 0.267	854.386	349.732	- 21.143	- 320.45				
61			+ 10.214	- 0.128	844.172	349.860	- 11.320	- 64.440				
60			+ 0.026	- 1.500	844.146	348.360	- 10.80	- 63.068				
16			+ 0.427	+ 0.784	844.619	317.476	- 0.527	- 30.784				
点檢点坐標計算										Σ		
										倍面積	664.675237	664.675237
										面積	332.337618	√
										m × 0.3025 = 坪		

中華民國測量師公會

街廓点坐標及街廓面積計算簿

街廓番号 (No. 83)

高107.71.172

点	方位角(A)	距離(S)	Cos A		Sin A		x	y	(3) 複緯距	(4) 複經距	(1)×(4)	(2)×(3)
			(1) S Cos A	(2) S Sin A								
15							841.884	1017.606				
16			- 2.735	+ 0.030			844.619	1017.476	- 2.735	+ 0.030	-	-
60			- 0.527	- 30.784			845.146	348.360	- 5.997	- 30.724	+	+
59			+ 16.915	- 0.216			828.231	348.476	+ 10.391	- 61.724	-	-
60			+ 0.314	+ 15.427			827.917	1000.149	+ 27.120	- 46.513	-	+
64			- 14.281	+ 0.154			842.198	1022.995	+ 13.653	- 30.932	+	+
15			+ 0.314	+ 15.389			841.884	1017.606	- 0.314	- 15.389	-	-
点檢点坐標計算										Σ		
										倍面積	605.649298	605.649298
										面積	302.824649	√
										m × 0.3025 = 坪		

中庭測量株式会社

街廓点坐標及街廓面積計算簿

街廓番号 (No. 83)

第1(0) 107-4

点	方位角(A)	距離(S)	Cos A		Sin A		x	y	(3) 複緯距	(4) 複經距	(1)×(4)	(2)×(3)
			(1) S Cos A	(2) S Sin A								
17												
18			- 3.094	+ 0.036	858.089	017.431	- 3.094	+ 0.036				
66			- 0.040	- 02.260	858.432	349.694	- 6331	- 32195				
65			+ 3.066	- 0.038	854.086	349.722	- 3.828	- 66.496				
17			+ 0.091	+ 02.267	854.994	017.465	- 0.091	- 32.267				
点檢点坐標計算										Σ		
										倍面積	198.133524	198.135524
										面積	99.066762	✓
										m × 0.3025 = 坪		

街廓点坐標及街廓面積計算簿

高2(n) 40-A (3-1)

街廓番号 (No. 83)

点	方位角(A)	距離(S)	Cos A		Sin A		x	y	(3) 複緯距	(4) 複経距	(1)×(4)	(2)×(3)
			(1) S Cos A	(2) S Sin A								
18							258.089	0.17.631				
19			8.001 +	0.086	866.090	0.17.0265	8001 +	0.086 -				
22			0.137 -	12.926	866.227	0.00.269	16.139 -	17.52 +				
26			8.001 +	0.086	858.226	0.00.0255	8275 -	25.762 -				
18			0.137 +	12.926	858.089	0.17.631	0.137 -	12.926 -				
点検点坐標計算										Σ		
										倍面積	206.833612	206.833612
										面積	103.416766	✓
										103.41 + 18.30 = 121.74		
										m × 0.3025 = 坪	合筆あり	

53-1B

点	方位角(A)	距離(S)	(1) S Cos A	(2) S Sin A	x	y	複緯距	複綫距		
19					866.090	0.000				
20		2.000	+	0.022	868.090	2.022	-	2.000	+	0.022
79		2.162	-	15.215	868.242	0.024	-	2.162	-	15.171
75		5.677	+	0.108	873.241	0.026	+	5.677	-	30.496
76		2.291	+	2.291	875.226	0.000	+	15.208	-	28.311
77		2.001	+	0.086	877.227	0.026	+	2.727	-	35.936
19		2.137	+	12.926	879.090	0.000	-	2.137	-	12.926
<p style="font-size: 2em;">參考計算</p>										
点檢点坐標計算							Σ			
<p style="font-size: 1.5em;">(A 4-21) ⇒ 4876-1830</p>							倍面積 97.537221 面積 48.768610		97.537221 ✓	
							$= 30.43 \text{ m}^2 \times 0.3025 = \text{坪}$			

F 原測量本三台本

面積計算書

工区

/

ブロック

83

計算者

精算者

備考

197

地番	点	①	②	③	④	⑤	⑥	③ × ⑤		② × ⑥	
		X	X-(定数)	X _{n-1} -X _{n+1}	Y	Y-(定数)	Y _{n-1} -Y _{n+1}	+	-	+	-
		107			37						
	75	858,251	8,251	8,025	332,646	2,646	2,205	21,23415 22,227950		18,193955	
	76	858,226	8,226	- 7,976	330,355	0,355	2,377		2,83480	19,553208 ²	
	77	866,227	16,227	- 8,025	330,269	0,269	- 2,805		2,158725		35,780535
	177	866,251	16,251	7,976	332,560	2,560	- 2,377	20,418560			38,628627
								41,652710 42,446510	4,990205	37,746657	74,409102
											36,662505
								36,662505 37,456305			
											合筆あり
											18.33 T 103 91 = 121.79 m ²
											18.331252
	177	866,251	6,251	2,162	332,560	15,560	15,193	33,660720		94,971443	
	19	866,090	6,090	- 1,839	317,345	0,345	1,5237		0,634455	92793330	
	20	868,090	8,090	- 2,162	317,303	0,303	- 1,5183		0,698326		122,911370
	79	868,252	8,252	1,839	332,530	15,530	- 1,5237	28,574382			125,735724
								62,215102	1,222781	187,764773	248,647096
								60,85232 / $\times \frac{1}{2} =$			60,882320
									30,441160		
											48.76, - 18.33 = 30.43 m ²

地番
75
76
77
177
19
20
79

点
75
76
77
177
19
20
79

街廓点坐标及街廓面积计算簿

街廓番号 (No. **83**)

第 1 () / 2 () - 2

点	方位角(A)	距離(S)	Cos A		Sin A		x	y	(3) 複緯距	(4) 複經距	(1)×(4)	(2)×(3)
			(1) S Cos A	(2) S Sin A								
20						818.090	317.223					
1			- 3.630	+ 0.039		871.720	317.287	- 3.630	+ 0.039	-	-	
102			- 0.068	+ 6.363		871.788	420.547	- 7.328	+ 6.285	+	+	
101			+ 3.630	- 0.039		868.148	420.686	- 3.766	- 12.687	-	-	
20			+ 0.068	- 6.363		868.090	317.223	- 0.068	- 6.363	=	=	
点検点坐标计算										Σ		
										倍面積	46.200124	46.200124
										面積	23.100342	✓
										m × 0.3025 = 坪		

中區測量隊測量士

街廓点坐標及街廓面積計算簿

街廓番号 (No. 83)

点	方位角(A)	距離(S)	Cos A		Sin A		x	y	(3) 複緯距	(4) 複經距	(1)×(4)	(2)×(3)
			(1) S Cos A	(2) S Sin A								
							871.720	317.284				
100		1.999	+	0.021	-	870.719	317.269	-	1.999	0.021	-	-
101		4.098	-	2.099	-	870.817	326.362	-	4.096	2.057	+	+
99		1.436	-	0.080	+	868.187	326.464	+	1.436	18.199	-	-
101		2.799	+	0.029	-	868.158	323.686	+	2.095	15.583	-	+
102		3.630	+	0.039	+	871.788	320.647	+	3.494	13.765	+	+
101		6.363	+	0.068	+	871.720	317.284	-	0.068	6.363	-	-
点檢点坐標計算										Σ		
										倍面積	2172250	2172250
										面積	56,160,664	56,160,664
											28,080,332	✓
											108627	✓
										m × 0.3025 = 坪		

街廓点坐标及街廓面积计算簿

街廓番号 (No. 83)

第 1 (1) 号 124-1

点	方位角(A)	距離(S)	Cos A		Sin A		x	y	(3) 複經距	(4) 複緯距	(1)×(4)	(2)×(3)	
			(1) S Cos A	(2) S Sin A									
22							873.719	017.263					
23			-	3.620	+	0.039	877.339	217.224	-	3.620	+	0.039	-
104			-	0.095	-	8.819	877.434	326.040	-	2.335	-	8.761	+
104			+	3.621	+	0.051	873.813	025.992	-	3.809	-	17.509	-
24			+	0.094	+	8.728	873.719	017.260	-	0.094	-	8.729	-
点檢点坐标計算										Σ			
										倍面積	63.53/400	63.53/400	
										面積	31.765700	✓	
										m × 0.3025 = 坪			

街廓点坐標及街廓面積計算簿

街廓番号 (No.)

83

点	方位角(A)	距離(S)	Cos A		Sin A		x	y	(3) 複緯距	(4) 複経距	(1)×(4)	(2)×(3)	
			(1) S Cos A	(2) S Sin A									
23						877.339	017.224						
4			-	5.100	+	0.055	882.439	317.169	-	5.100	+	0.055	-
145			-	0.098	-	9.129	882.437	026.298	-	10298	-	9.019	+
106			+	5.102	+	0.175	877.435	326.120	-	5296	17973	-	-
20			+	0.096	+	0.899	877.439	317.225	-	0.096	-	0.899	-
点檢点坐標計算										Σ			
										倍面積	91949.88	91949.88	
										面積	45974.94	✓	
										m × 0.3025 = 坪			

街廓点坐标及街廓面积计算簿

街廓番号 (No. 83)

点	方位角(A)	距離(S)	Cos A		Sin A		x	y	(3) 複緯距	(4) 複經距	(1)×(4)	(2)×(3)
			(1) S Cos A	(2) S Sin A								
24						882.439	317.169					
25			-	5.460	+ 0.059	887.879	317.110	-	5.460	+ 0.059	-	-
112			-	0.028	- 11.259	887.907	328.369	-	10.908	- 11.141	+	+
111			+	5.550	- 0.060	882.357	328.429	-	5.386	- 23.460	-	+
110			-	0.007	- 0.580	882.364	329.009	+	0.157	- 23.100	+	-
108			-	6.528	- 0.037	877.836	329.046	+	6.678	- 23.719	-	-
107			+	0.031	- 2.910	877.805	326.136	+	9.237	- 20.844	-	+
115			-	6.732	- 0.162	882.437	326.298	+	6.536	- 18.096	+	-
24			+	0.098	+ 9.129	882.439	317.169	-	0.098	- 9.129	-	-
点檢点坐标計算										Σ		
										倍面積	147,801.422	147,801.422
										面積	73,900.711	✓
										m × 0.3025 = 坪		

街廓点坐标及街廓面积计算簿

高(1) 126-2

街廓番号 (No. 83)

点	方位角(A)	距離(S)	Cos A		Sin A		x	y	(3) 複邊距	(4) 複經距	(1)×(4)	(2)×(3)
			(1) S Cos A	(2) S Sin A								
			--	--	--	--						
			--	--	--	--						
25			--	--	--	--	887.879	317.110				
26		5.089	+ 0.055	- 2.968	892.968	317.055	5.089	+ 0.055	- 13.185	- 2.858		
27		3.007	- 0.012	- 2.983	895.987	324.806	- 16.204	- 10.609				
28		0.012	+ 0.019	- 7.677	887.898	324.787	8.127	- 15.373				
29		0.019	+ 0.019	- 7.677	887.879	317.110	0.019	- 7.677				
			--	--	--	--						
			--	--	--	--						
			--	--	--	--						
			--	--	--	--						
			--	--	--	--						
			--	--	--	--						
			--	--	--	--						
			--	--	--	--						
点檢点坐标計算										Σ	--	--
										倍面積	116.07664	116.07664
										面積	18028320	✓
										m × 0.3025 = 坪		

街廓点坐标及街廓面积计算簿

街廓番号 (No. 83)

高(1) 124-7

83

点	方位角(A)	距離(S)	Cos A		Sin A		x	y	(3) 複經距	(4) 複經距	(1)×(4)	(2)×(3)
			(1) S Cos A	(2) S Sin A								
114							887.898	224.787				
28			- 8.089	- 0.019	895.987	224.806	8089	0.019	+		+	
29			- 0.010	- 4.080	895.997	228.886	16188	4.118	-		+	
112			+ 8.089	- 0.027	887.908	228.970	8109	8.285	-		+	
114			+ 0.010	+ 4.186	887.898	224.787	0.010	4.186	-		-	
点檢点坐标計算										Σ		
										管面積	66.864357	66.864357
										面積	23.432177	✓
										m × 0.3025 = 坪		

街廓点坐標及街廓面積計算簿

街廓番号 (No. 83)

点	方位角(A)	距離(S)	高(1)		x	y	(3) 複距離	(4) 複経距	83×(4)	(2)×(3)	
			Cos A (1) S Cos A	Sin A (2) S Sin A							
26					858.432	349.694					
25			-	0.181	17048	858.241	0.32	646	+ 0.181	+ 17048	+
29			-	10.001	0.108	868.212	0.22	438	- 9.639	+ 34304	-
99			+	0.065	6.133	868.187	0.26	465	- 19.375	+ 40445	+
100			-	5.620	0.063	870.817	3.26	362	- 25.140	+ 46621	-
104			+	0.004	0.370	870.810	0.25	992	- 30.766	+ 47036	+
105			-	0.621	0.007	877.436	3.26	0.40	- 36.383	+ 47359	-
106			-	0.001	0.080	877.435	3.26	1.23	- 38.005	+ 47222	-
107			-	0.370	0.013	877.805	0.26	1.36	- 38.376	+ 47129	-
108			-	0.031	2.910	877.836	3.29	0.46	- 38.777	+ 44206	-
110			-	4.528	0.037	882.364	3.29	0.09	- 43.336	+ 41333	-
111			+	0.007	0.580	882.357	0.28	0.29	- 47.857	+ 41950	+
112			-	5.550	0.060	887.907	0.28	3.69	- 53.650	+ 02590	-
点検点坐標計算								Σ			
								倍面積			
								面積			
								m × 0.3025 = 坪	分筆後の座標なし		

街廓点坐標及街廓面積計算簿

街廓番号 (No. 83)

点	方位角 (A)	距離 (S)	Cos A		Sin A		x	y	(3) 複緯距	(4) 複経距	(1)×(4)	(2)×(3)
			(1) S Cos A	(2) S Sin A								
114			- 0.001	- 0.604	887.908	328.970	- 58954	+ 42.046	-		+	
29			- 0.089	+ 0.087	875.997	328.886	- 67041	+ 41.529	-		-	
66			- 0.075	- 0.0250	876.072	349.136	- 75205	+ 11.366	-		+	
94			+ 18.210	- 0.656	877.862	349.792	- 57070	- 19.540	-		+	
96			- 0.005	+ 0.272	877.867	056.420	- 38865	- 16.924	+		-	
68			+ 18.191	- 0.067	849.676	056.427	- 20679	- 13.719	-		+	
67			- 0.011	+ 6.909	849.687	049.678	- 2499	- 6.877	+		-	
46			+ 1.255	- 0.016	848.432	349.694	- 1255	+ 0.016	+		+	
点検点坐標計算										Σ		
										倍面積	214.23289	214.23289
										面積	1077.16434	1077.16434
										m × 0.3025 = 坪	分筆後の座標なし	

街廓点坐標及街廓面積計算簿

街廓番号 (No. 83)

高(1) 105 106

点	方位角(A)	距離(S)	Cos A		Sin A		x	y	(3) 複緯距	(4) 複経距	(1)×(4)	(2)×(3)
			(1) S Cos A	(2) S Sin A								
12							810.281	349.884				
61			- 1.891	+ 0.024	845.172	349.860	- 1.891	+ 0.024				
67			- 14.515	+ 0.182	859.687	449.678	- 18.297	+ 0.236				
42			+ 0.036	- 21.818	859.851	371.496	- 32.776	- 21.406				
40			+ 16.406	- 0.144	860.245	407.640	- 16.334	- 43.368				
62			- 0.036	+ 21.753	810.281	449.884	+ 0.036	- 21.753				
点検点坐標計算										Σ		
										倍面積	714.866642	714.866642
										面積	347.453321	✓
										m × 0.3025 = 坪		

街廓点坐標及街廓面積計算簿

街廓番号 (No. 83)

点	方位角(A)	距離(S)	Cos A		Sin A		x	y	(3) 複緯距	(4) 複経距	(1)×(4)	(2)×(3)	
			(1) S Cos A	(2) S Sin A									
68							849.676	456.487					
97			11.392	+	0.042		871.068	456.445	-	11.392	+	0.042	-
41			0.024	-	14.851		871.044	871.396	-	22.760	-	14.767	-
42			11.393	-	0.100		849.641	371.696	-	11.343	-	29.718	-
68			0.025	+	14.909		849.676	456.487	+	0.025	-	14.909	+
点検点坐標計算										Σ			
										倍面積	339.037321	339.037321	
										面積	169.518660	✓	
										m × 0.3025 = 坪			

街廓点坐標及街廓面積計算簿

街廓番号 (No. 83)

点	方位角(A)	距離(S)	Cos A		Sin A		x	y	(3) 複經距	(4) 複經距	(1)×(4)	(2)×(3)	
			(1) S Cos A	(2) S Sin A									
97							871.068	0.56545					
96			-	1.799	+	0.025	877.867	0.56520	-	6.799	+	0.025	-
40			+	0.026	-	14.816	877.843	0.56526	-	13.576	-	14.766	+
41			+	6.799	-	0.060	871.044	0.56536	-	6.791	-	29.642	-
97			-	0.026	+	14.851	871.068	0.56545	+	0.026	-	14.851	+
点檢点坐標計算										Σ			
										倍面積	201.703893	201.703893	
										面積	100.851946	✓	
										m × 0.3025 = 坪			

街廓点坐標及街廓面積計算簿

街廓番号 (No. 83)

点	方位角(A)	距離(S)	Cos A		Sin A		x	y	(3) 複緯距	(4) 複經距	(1)×(4)	(2)×(3)
			(1) S Cos A	(2) S Sin A								
			--		--							
74						877.862	659.792					
66		18.210	-	0.656	-	896.072	259.136	18210	+ 0.656	-	-	-
67		0.014	-	5.550	-	896.086	364.686	36434	+ 2.238	+	+ 7	
85		18.233	+ 18.233	-	0.560	877.862	665.246	18215	- 10.349	-	+ 7	
74		0.009	-	5.454	-	877.862	659.792	0.009	- 5.454	+ 7	+ 7	
			--		--							
			--		--							
			--		--							
			--		--							
			--		--							
			--		--							
			--		--							
			--		--							
			--		--							
			--		--							
点檢点坐標計算									Σ			
									倍面積	200.512626	200.512426	
									面積	100.256213	✓	
									m × 0.3025 = 坪			

街廓点坐標及街廓面積計算簿

街廓番号 (No. 83)

高(4) 102

点	方位角(A)	距離(S)	Cos A		Sin A		x	y	(3) 複緯距	(4) 複経距	(1)×(4)	(2)×(3)
			(1) S Cos A	(2) S Sin A								
PT							877.850	055.246				
07			- 18233	+ 0.560			896.086	364.686	- 18233	+ 0.560		-
08			- 0.010		1490		896.096	366.196	- 36476		+ 0.370	+
09			+ 4994		- 5066		891.102	271.220	- 31492		- 6.904	+
10			+ 13239		- 0.116		897.863	071.006	- 13239		- 12.064	+
PT			- 0.010		+ 6090		897.850	055.246	+ 0.010		- 6.090	+
点検点坐標計算										Σ		
										倍面積	204.58/032	204.58/032
										面積	102.290516	✓
										m × 0.3025 = 坪		