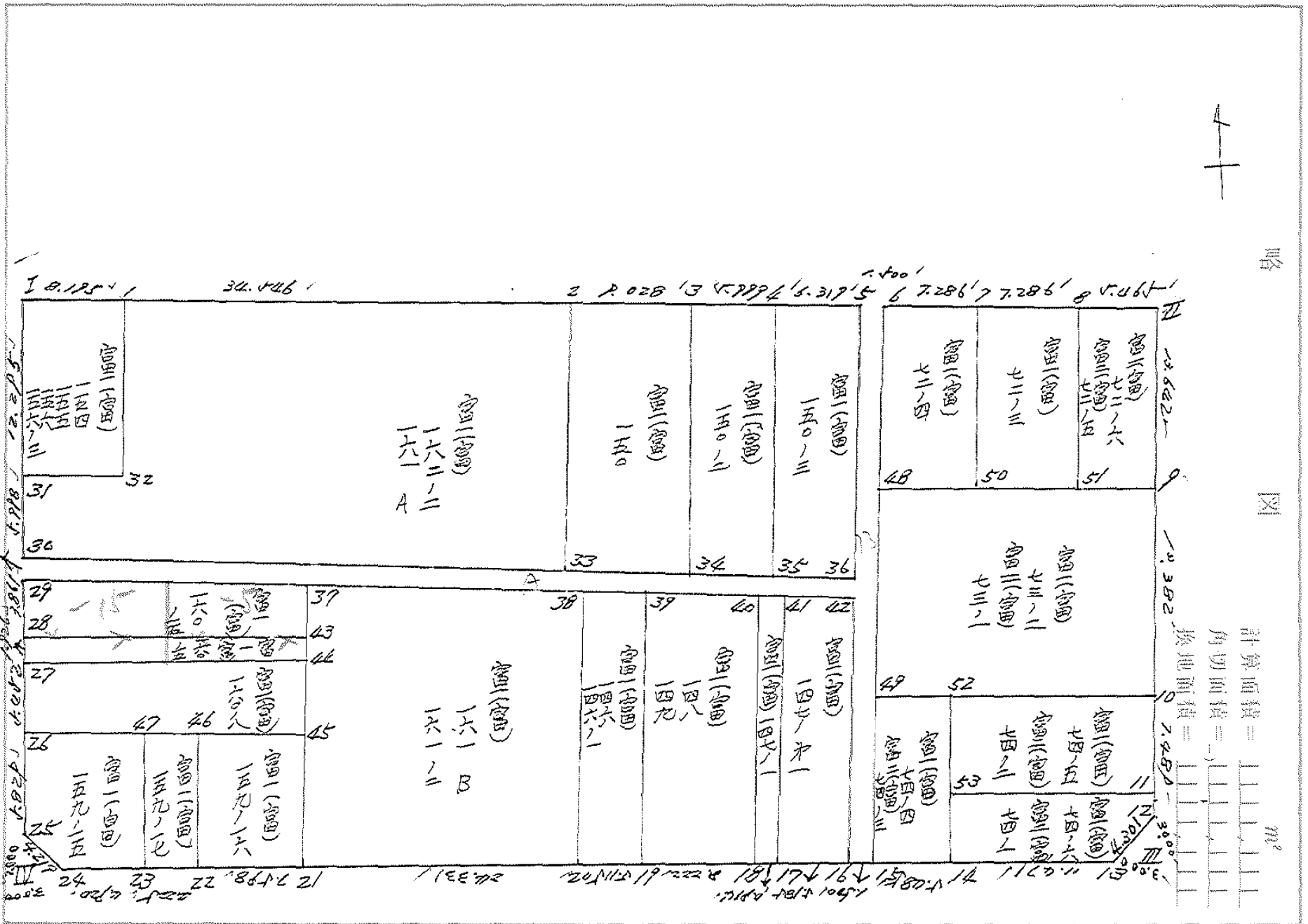


街 廓 原 子 一 覽 表 用 紙 (No. 95)

略 圖



計算面積 = m²
 角切面積 =
 換地面積 =

地	番	面	積	地	番	面	積
富(富)	N4, N4 N6, N6-3	100	749338	富(富)	72-3	99	128646
	161, 161-2	684	670066	富(富)	72-6, 富(富)72-5	74	128056
	150	166	960084	富(富)	73-2, 富(富)73-1	268	826939
	150-2	110	393680	"	74-4 " 74-3	70	475812
	150-3	111	674687	"	74-5 " 74-2	105	970004
	160-15	74	895420	"	74-6 " 74-1	75	607290
	160-4	37	456670				
	160-8	106	437416				
	159-15	65	725244				
	159-17	35	658662				
	159-16	67	511507				
	161, 161-2	495	047316				
	146, 146-1	102	199382	換地面積		3246	251745
	148, 149	161	484861	用切面積		8	998237
	147-1	21	125067	通路面積		155	606286
	147-1	103	618532	街區面積		3404	839111
	72-4	99	727226	差		0	017157

座標面積計算簿

点名	X	ΔX	Y	ΔY	倍横距 (DMY) (DMY _n + ΔY_{n+1} + ΔY_n)	倍面積 (2S) (DMY) × (ΔX)
		(X _{n+1} - X _n)		(Y _{n+1} - Y _n)		
1	147696.212-		37311.243-			
2	147693.946-	2.266	37225.649-	85.594	85.594	193.956004
3	147733.941-	39.995-	37225.754-	0.105-	171.083	6842.464585-
4	147736.069-	2.128-	37310.693-	84.939-	86.039	183.090992-
1	147696.212-	39.857	37311.243-	0.550-	0.550	21.921350
					$\Sigma 2S =$	6809.678223-
					S =	3404.839111
面積 (㎡)		$㎡ \times 0.3025 =$ 坪				
3404.839111		1029.963831				
ブロック番号(95) 筆番号()						

座標面積計算簿

点名	X	ΔX	Y	ΔY	倍横距 (DMY) ($DMY_n + \Delta Y_{n+1} + \Delta Y_n$)	倍面積 (2S) (DMY) × (ΔX)
		($X_{n+1} - X_n$)		($Y_{n+1} - Y_n$)		
12	147730.941		37225.746			
Ⅲ 3	147733.941	3.000	37225.754	0.008	0.008	0.024000
13	147734.016	0.075	37228.753	2.999	3.015	0.226125
12	147730.941	3.075	37225.746	3.007	3.007	9.246525
	〃		〃			
	〃		〃			
	〃		〃			
	〃		〃			
	〃		〃			
13	〃		〃			
12	〃	+ 714967	〃	+ 699158	4.001	44-21-34
	〃		〃			
	〃		〃			
	〃		〃			
	〃		〃			
	〃		〃			
	〃		〃			
	〃		〃			
	〃		〃			
	〃		〃			
					$\Sigma 2S =$	8.996400
面積 (㎡)		$\text{㎡} \times 0.3025 = \text{坪}$		$S =$		4.498200
4.498200		1.360705				
ブロック番号 (95) 筆番号 ()						

0.997886
44-21-34

座標面積計算簿

点名 ▽	X	△ X	Y	△ Y	倍横距 (DMY) (DMY _{n-1} + ΔX _{n-1} + ΔY _n)	倍面積 (ΣS) (DMY) × (ΔX)
		(X _{n+1} - X _n)		(Y _{n+1} - Y _n)		
24	147735.994-		37307.694-			
24	147736.069-	0.075-	37310.693-	2.999-	2.999-	0.224925
25	147733.069-	3.000	37310.734-	0.041-	6.039-	18.117000-
24	147735.994-	2.925-	37307.694-	3.040	3.040-	8.892000
	〃		〃			
	〃		〃			
	〃		〃			
	〃		〃			
11039316 46-6-16	25		〃			
	24	- 693346	〃	+ 720605	4.219-	123-43-44
	〃		〃			
	〃		〃			
	〃		〃			
	〃		〃			
	〃		〃			
	〃		〃			
	〃		〃			
	〃		〃			
	〃		〃			
					Σ Σ S =	9.000075-
面積 (m ²)		m ² × 0.3025 = 坪			S =	4.500037
4.500037		1.361261				
ブロック番号 (95) 筆番号 ()						

街廓点坐標及街廓面積計算簿

街廓番号 (No. **95**)

点	方位角(A)	距離(S)	Cos A		Sin A		x	y	(3) 複經距	(4) 複經距	(1)×(4)	(2)×(3)
			(1) S Cos A	(2) S Sin A								
30						-147	-37					
						716.403/1010.991						
36			+	1.466	+	63.801	712.919/247.190	+	1.464	63.801	+	+
42			-	1.400		0.000	716.403/247.190	+	1.488	127.602	-	-
29			-	1.464	-	63.780	716.000/1010.970	-	1.456	63.822	-	+
30			+	1.400	-	0.021	716.403/1010.991	-	1.400	0.021	+	+
点檢点坐標計算										Σ		
										倍面積	191.403724	191.403724
										面積	95.701962	✓
										m × 0.3025 = 坪		

街廓点坐標及街廓面積計算簿

通路

街廓番号 (No. 95)

点	方位角(A)	距離(S)	Cos A		Sin A		x	y	(3) 複經距	(4) 複緯距	(1)×(4)	(2)×(3)
			(1) S Cos A	(2) S Sin A								
			--		--							
4			--		--							
6			+	0.040	+	1.489	694.476 / 247.178					
15			-	0.985	-	0.025	734.461 / 247.704	39.885	2.973			
16			-	0.037	-	1.489	734.478 / 247.203	79.887	1.449			
4			+	0.985	+	0.025	694.476 / 247.178	39.962	0.025			
			--		--							
			--		--							
			--		--							
			--		--							
			--		--							
			--		--							
			--		--							
			--		--							
			--		--							
点檢点坐標計算										Σ		
			--		--					倍面積	117,008.640	117,008.640
			--		--					面積	17,906.324	✓
			--		--					m × 0.3025 = 坪		

街廓点坐標及街廓面積計算簿

第(高) 14, 15, 16, 16-0 街廓番号 (No. 95)

点	方位角(A)	距離(S)	Cos A		Sin A		x	y	(3) 複縱距	(4) 複経距	(1)×(4)	(2)×(3)
			(1) S Cos A	(2) S Sin A								
I							696.212/311.263					
1			+ 0.217	+ 0.192	695.995/303.051			+ 0.217	+ 0.192		-	
02			- 12.294	+ 0.170	708.289/302.881			+ 11.866	- 16.544		=	
01			- 0.217	- 0.192	708.406/311.072			+ 24.071	- 8.502		-	
I			+ 12.294	+ 0.170	696.212/311.263			- 12.294	+ 0.170		+	
点検点坐標計算										Σ		
										倍面積	20,498,676	20,498,676
										面積	100,749,308	✓
										m × 0.3025 = 坪		

街廓点坐標及街廓面積計算簿

(高(富) 161.161-2) A 街廓番号 (No.95)

点	方位角(A)	距離(S)	Cos A		Sin A		x	y	(3) 複経距	(4) 複経距	(1)×(4)	(2)×(3)
			(1) S Cos A	(2) S Sin A								
			--	--	--	--						
1							695.995/12.012.05/1					
2			+ 0.916	+ 0.406	695.081/268.477	0.716	0.406					-
23			- 18.986	+ 0.423	713.465/268.094	16.556	0.423					-
20			- 1.028	- 62.297	714.423/210.991	27.017	0.991					-
21			+ 5.997	- 0.082	708.506/211.073	27.019	0.962					-
22			+ 0.217	+ 8.192	708.289/302.881	24.805	7.812					-
1			+ 12.294	- 0.170	695.995/1200.05/1	12.294	0.170					-

点検点坐標計算

Σ

倍面積 1369.246135
面積 684.620666 ✓

m × 0.3025 = 坪 分筆後の座標なし

街廓点坐標及街廓面積計算簿

街廓番号 (No. 95)

高1(高) No

点	方位角(A)	距離(S)	Cos A		Sin A		x	y	(3) 複緯距	(4) 複經距	(1)×(4)	(2)×(3)
			(1) S Cos A	(2) S Sin A								
2												
6			+	0.239	+	0.972	695.081	268.517	+	0.239	+	+
4			-	0.402	+	0.916	710.244	259.976	-	0.926	-	-
5			-	0.221	-	0.975	713.465	268.094	-	0.647	-	+
2			+	0.423	-	0.905	695.081	268.517	+	0.423	+	+
点檢点坐標計算										Σ		
										倍面積	220.169	220.169
										面積	166.96084	✓
										m × 0.3025 = 坪		

街廓点坐標及街廓面積計算簿

街廓番号 (No. 95)

富(高) 150-2

点	方位角(A)	距離(S)	Cos A		Sin A		x	y	(3) 複線距	(4) 複線距	(1)×(4)	(2)×(3)
			(1) S Cos A	(2) S Sin A								
W							694.862/259.492/					
4			-	0.159	-	4.997	694.682/259.492/	0.159	+	4.997	-	-
W			-	18.416	+	0.407	712.099/252.988/	18.416	+	12.401	-	-
W			-	0.159	-	4.988	712.244/259.976/	0.159	+	7.020	-	-
W			+	18.602	-	0.416	694.862/259.492/	18.602	+	0.416	+	+
点検点坐標計算										Σ		
										倍面積	220.78706/	220.78706/
										面積	110.490680	✓
										m × 0.3025 = 坪		

街廓点坐標及街廓面積計算簿

街廓番号 (No. 95)

富1(高)140-3

点	方位角(A)	距離(S)	Cos A		Sin A		x	y	(3) 複緯距	(4) 複經距	(1)×(4)	(2)×(3)
			(1) S Cos A	(2) S Sin A								
			--	--	--	--						
			--	--	--	--						
6			--	--	--	--	694.683/250.695/					
7			+	+	+	+	694.416/247.178/	0.167	6.317	-	-	-
8			-	-	-	-	712.919/247.190/	18.109	12.622	-	-	-
9			-	-	-	-	710.099/252.988/	36.692	6.812	-	-	-
10			+	-	-	-	694.683/250.695/	18.416	0.507	+	+	+
			--	--	--	--						
			--	--	--	--						
			--	--	--	--						
			--	--	--	--						
			--	--	--	--						
			--	--	--	--						
			--	--	--	--						
			--	--	--	--						
			--	--	--	--						
			--	--	--	--						
			--	--	--	--						
点檢点坐標計算										Σ		
			--	--	--	--				倍面積	220.847375	223.867375
			--	--	--	--				面積	111.674687	✓
			--	--	--	--				m × 0.3025 = 坪		

街廓点坐標及街廓面積計算簿

富1(富)160-15

街廓番号 (No. 95)

点	方位角(A)	距離(S)	Cos A		Sin A		x	y	(3) 複線距	(4) 複経距	(1)×(4)	(2)×(3)
			(1) S Cos A	(2) S Sin A								
29							716.000	1010.970				
27			+	0.469	+	19.045	715.434	291.615	+	19.045	+	-
62			-	0.849	+	0.127	719.293	291.488	-	19.937	-	-
28			-	0.471	-	19.429	719.864	1010.917	-	19.429	-	+
29			+	0.861	-	0.043	716.000	1010.970	+	0.043	+	+
点検点坐標計算										Σ		
										倍面積	149.790860	149.790860
										面積	74.895420	
										m × 0.3025 = 坪	合筆後に分筆あり 分筆後の座標なし	

測量調査株式会社

街廊点坐標及街廊面積計算簿

高(密)160-V

街廊番号 (No. 95)

点	方位角(A)	距離(S)	Cos A		Sin A		x	y	(3) 複緯距	(4) 複経距	(1)×(4)	(2)×(3)
			(1) S Cos A	(2) S Sin A								
			--	--								
28						719.864	210.917					
43			+ 0.471	- 19.429		719.292	291.488	+ 0.471	- 19.429			+ -
44			- 1.925	- 0.063		721.018	291.425	- 0.983	- 38.921			- -
27			- 0.471	- 19.465		721.789	210.890	- 0.279	- 19.549			+ +
28			+ 1.925	- 0.027		719.864	210.917	+ 1.925	- 0.027			+ +
			--	--				--	--			-- --
			--	--				--	--			-- --
			--	--				--	--			-- --
			--	--				--	--			-- --
			--	--				--	--			-- --
			--	--				--	--			-- --
			--	--				--	--			-- --
			--	--				--	--			-- --
点検点坐標計算										Σ		
			--	--				--	--	倍面積	76.91340	76.91340
			--	--				--	--	面積	27.456670	27.456670
			--	--				--	--			
			--	--				--	--			

m × 0.3025 = 坪

合筆後に分筆あり
分筆後の座標なし

市街地調査課

街廓点坐标及街廓面积计算簿

街廓番号 (No. 95)

富(高) 160-8

点	方位角(A)	距離(S)	Cos A		Sin A		x	y	(3) 複經距	(4) 複經距	(1)×(4)	(2)×(3)
			(1) S Cos A	(2) S Sin A								
			--	--	--	--						
27			--	--	--	--	721.789	1010.890				
46			+ 0.471	+ 19.465	- 0.471	- 19.465	721.318	291.425	0.471	19.465	+	+
45			- 0.449	- 0.179	+ 0.449	+ 0.179	726.767	291.246	0.449	39.109	-	-
26			- 0.476	- 19.469	- 0.476	- 19.469	727.241	1010.815	0.476	19.469	-	+
27			+ 0.472	- 0.075	- 0.472	- 0.075	721.789	1010.890	0.472	0.075	+	+
			--	--	--	--						
			--	--	--	--						
			--	--	--	--						
			--	--	--	--						
			--	--	--	--						
			--	--	--	--						
			--	--	--	--						
			--	--	--	--						
			--	--	--	--						
			--	--	--	--						
点検点坐标计算										Σ		
										倍面積	212.874832	212.874832
										面積	106.437416	✓
										m × 0.3025 = 坪		

街廓点坐標及街廓面積計算簿

富(富) 119-15

街廓番号 (No. 95)

点	方位角(A)	距離(S)	Cos A		Sin A		x	y	(3) 複緯距	(4) 複經距	(1)×(4)	(2)×(3)
			(1) S Cos A	(2) S Sin A								
			--	--								
26						727.261	10.815					
47			+	0.196	-	7.793	727.047	10.282	+	7.793	+	+
23			-	0.824	+	0.046	725.871	10.276	-	0.606	-	-
24			-	0.123	-	4.918	725.994	10.076	-	17.383	-	+
25			+	2.725	-	0.000	727.069	10.736	+	14.581	+	+
26			-	5.828	-	0.000	727.261	10.815	-	5.828	+	+
			--	--								
			--	--								
			--	--								
			--	--								
			--	--								
			--	--								
			--	--								
点檢点坐標計算										Σ		
										倍面積	13/146088	13/146088
										面積	65.725244	✓
										m × 0.3025 = 坪		

中區測量隊測量員

街廓点坐標及街廓面積計算簿

富(富) 149-17

街廓番号 (No. 95)

点	方位角(A)	距離(S)	Cos A		Sin A		x	y	(3) 複緯距	(4) 複經距	(1)×(4)	(2)×(3)
			(1) S Cos A	(2) S Sin A								
47							727.047	302.822				
46			+	0.093	+	0.249	726.954	298.963	+	0.093	3.859	+
22			-	8.811	+	0.411	725.764	298.442	-	8.625	8.129	-
23			-	0.106	-	4.224	725.871	302.776	-	7.462	4.016	+
47			+	8.824	-	0.046	727.047	302.822	-	8.824	0.046	+
点檢点坐標計算									Σ			
									倍面積	71317024	71317024	
									面積	25648662		✓
									m × 0.3025 = 坪			

街廓点坐標及街廓面積計算簿

高(高) 149-16

街廓番号 (No. 95)

点	方位角(A)	距離(S)	Cos A		Sin A		x	y	(3) 複縱距	(4) 複経距	(1)×(4)	(2)×(3)
			(1) S Cos A	(2) S Sin A								
46						726.944	298.962					
45			+ 0.187	+ 7.717		726.767	291.246	+ 0.187	+ 7.717			+ 0.03
41			- 8.808	+ 0.289		735.475	290.957	- 8.621	+ 16.723			- 0.02
42			- 0.190	- 7.495		735.765	298.443	+ 17.432	- 8.417			+ 0.01
46			+ 8.811	- 0.411		726.944	298.962	+ 8.811	+ 0.411			+ 0.03
点檢点坐標計算												
										Σ		
										倍面積	151.023016	151.023014
										面積	67.511407	✓
										m×0.3025=坪		

中庭測量株式会社

街廓点坐標及街廓面積計算簿

(富(富) 161, 161-2) B

街廓番号 (No. 95)

点	方位角(A)	距離(S)	Cos A		Sin A		x	y	(3) 複経距	(4) 複経距	(1)×(4)	(2)×(3)
			(1) S Cos A	(2) S Sin A								
			--	--								
07							714.434	291.615				
08			+ 0.606	+ 21.067		714.928	266.448	+ 0.606	+ 21.067			+
20			- 20.037	- 0.085		734.965	266.632	- 18.925	- 10.049			+
21			- 0.610	- 24.026		725.475	290.957	+ 39.472	+ 21.640			+
07			+ 20.041	+ 0.658		714.434	291.615	- 20.041	- 0.658			+
			--	--								
			--	--								
			--	--								
			--	--								
			--	--								
			--	--								
			--	--								
			--	--								
			--	--								
			--	--								
点檢点坐標計算										Σ		
			--	--						倍面積	990.094633	990.094633
			--	--						面積	495.047316	✓
			--	--						m × 0.3025 = 坪		

街廓点坐標及街廓面積計算簿

富(富) 146-146-1

街廓番号 (No. 95)

点	方位角(A)	距離(S)	Cos A		Sin A		x	y	(3) 複緯距	(4) 複經距	(1)×(4)	(2)×(3)
			(1) S Cos A	(2) S Sin A								
48							714.928 / 266.548					
39			+	0.124	+	4.088	714.804 / 261.460	0.124	4.088	+		+
19			-	20.000	-	0.060	734.837 / 261.520	19.785	10.116	-		+
20			-	0.128	-	4.110	734.965 / 266.630	39.946	4.943	-		+
48			+	20.037	+	0.085	714.928 / 266.548	20.037	0.085	-		-
点檢点坐標計算												
										Σ		
										倍面積	204.218765	204.218765
										面積	102.179382	1
										m × 0.3025 = 坪		

街廓点坐標及街廓面積計算簿

高(富) 148.149

街廓番号 (No. 95)

点	方位角(A)	距離(S)	Cos A		Sin A		x	y	(3) 複緯距	(4) 複経距	(1)×(4)	(2)×(3)
			(1) S Cos A	(2) S Sin A								
39												
40			-	0.191	-	7.906	714.612	253.544	+	0.191	7.906	+
18			-	20.018	-	0.254	724.631	253.200	-	19.636	16.066	-
19			-	0.206	-	7.220	724.837	261.520	-	39.860	8.100	+
49			-	20.033	-	0.060	714.804	261.460	-	20.033	0.060	-
点檢点坐標計算										Σ		
										倍面積	322.969722	322.969722
										面積	161.484861	✓
										m × 0.3025 = 坪		

街廓点坐標及街廓面積計算簿 富(高) 147-1

街廓番号 (No. 95)

点	方位角(A)	距離(S)	Cos A		Sin A		x	y	(3) 複緯距	(4) 複經距	(1)×(4)	(2)×(3)
			(1) S Cos A	(2) S Sin A								
60							714.613 / 253.544					
41			-	0.029	-	1.197	714.484 / 252.057	+	0.029	-	1.197	+
7			-	20.024	-	0.030	706.608 / 252.097	-	19.966	-	2.066	+
18			-	0.020	-	0.910	706.601 / 252.009	-	60.013	-	1.421	+
40			-	20.018	-	0.254	714.613 / 253.544	-	20.018	-	0.254	+
点檢点坐標計算										Σ		
										倍面積	4220134	4220134
										面積	21.12569	✓
										m × 0.3025 = 坪		

街廓点坐標及街廓面積計算簿 第(高) 147-21

街廓番号 (No. 95)

点	方位角(A)	距離(S)	Cos A		Sin A		x	y	(3) 複縱距	(4) 複経距	(1)×(4)	(2)×(3)
			(1) S Cos A	(2) S Sin A								
41							714.486	242.027				
42			- 0.125 +	0.987	714.459	247.907	0.125 +	5.167 +				+
16			- 20.019 -	0.018	734.478	247.200	- 19.769 -	10.321 -				+
17			- 0.100 -	0.986	734.608	242.087	- 39.918 -	5.126 -				+
41			+ 20.024 +	0.030	714.484	242.047	- 20.024 -	0.030 -				-
点検点坐標計算										Σ		
										倍面積	207.237064	207.237064
										面積	103.618532	✓
										m × 0.3025 = 坪		

市選測量株式会社

街廓點坐標及街廓面積計算簿

街廓番號 (No. **95**)

高(高) 72-4

點	方位角(A)	距離(S)	Cos A		Sin A		x	y	(3) 複緯距	(4) 複經距	(1)×(4)	(2)×(3)
			(1) S Cos A	(2) S Sin A								
6							694.476	245.679				
7			+	0.192	-	7.283	694.284	238.396	+	0.192	+	+
40			-	13.688		0.018	707.972	238.414	-	13.306	-	+
48			-	0.220	-	7.274	708.192	245.688	-	7.256	-	+
6			+	13.716	+	0.009	694.476	245.679	-	13.716	-	-
點檢點坐標計算										Σ		
										倍面積	199.456442	199.456442
										面積	99.727226	✓
										m × 0.3025 = 坪		

街廓点坐標及街廓面積計算簿 高(富) 72-V

街廓番号 (No. 95)

点	方位角(A)	距離(S)	Cos A		Sin A		x	y	(3) 複緯距	(4) 複經距	(1)×(4)	(2)×(3)
			(1) S Cos A	(2) S Sin A								
			--	--								
7							694.284	238.396				
8			-	0.193 +	7.284		694.091	231.112	+	0.193 -	7.284 +	+
H			-	10.662	0.029		707.753	231.141	-	13.276	16.539	-
50			-	0.219	7.270		707.972	238.414	-	7.237		-
9			+	10.688	0.018		694.284	238.396	-	13.688	0.018	-
			--						--			--
			--						--			--
			--						--			--
			--						--			--
			--						--			--
			--						--			--
			--						--			--
点檢点坐標計算										Σ		
										倍面積	199.017293	199.017293
										面積	99.528646	99.528646
										m × 0.3025 = 坪		

街廓点坐標及街廓面積計算簿

街廓番号 (No. 95)

点	方位角(A)	距離(S)	Cos A		Sin A		(3) 複緯距	(4) 複經距	(1)×(4)	(2)×(3)	
			(1) S Cos A	(2) S Sin A	x	y					
B											
						694.091 / 231.112					
II			+	0.145	+	4.663	190.946 / 225.649	+	0.145	+	+
9			-	13.662	-	0.026	707.188 / 225.685	-	13.342	-	+
H			-	0.165	-	4.456	707.753 / 231.141	-	29.149	-	+
8			+	13.662	+	0.029	694.091 / 231.112	-	13.662	-	-
点検点坐標計算								Σ			
								倍面積	149.06113	149.06113	
								面積	74.528066	✓	
								m × 0.3025 = 坪			

街廊点坐标及街廊面积计算簿

街廊番号 (No. 95)

高(高) 70-2,
2(x) 70-1
y

点	方位角(A)	距離(S)	Cos A		Sin A		(3) 複経距	(4) 複経距	(1)×(4)	(2)×(3)		
			(1) S Cos A	(2) S Sin A	S Cos A	S Sin A						
48						708.192	245.688					
7			+	0.604	+	20.003	707.488	225.625	0.604	20.003	+	+
10			-	13.502	-	0.004	721.090	225.720	12.294	37.771	-	+
49			-	0.498	-	19.976	721.588	245.696	26.294	19.760	-	+
48			+	13.596	+	0.008	708.192	245.688	13.396	0.008	-	-
点検点坐标计算									Σ			
										倍面積 437.643878		437.643878
										面積 268.826939		268.826939
									m×0.3025=坪	分筆後の座標なし		

街廓点坐標及街廓面積計算簿

街廓番号 (No. 95)

高(高) 76-4
" 2 (高) 76-2
x y

点	方位角(A)	距離(S)	Cos A		Sin A		(3) 複經距	(4) 複緯距	(1)×(4)	(2)×(3)	
			(1) S Cos A	(2) S Sin A							
49											
42			-	0.107	+	4.693	721.488 / 245.696	721.488 / 245.696	+	+	
14			-	12.852	-	0.007	724.402 / 240.220	12.8578	-	+	
15			-	0.108	-	4.686	724.401 / 245.704	4.686	-	+	
49			+	12.853	+	0.008	721.488 / 245.696	12.853	-	-	
点檢点坐標計算								Σ			
								倍面積	140.95/305	140.95/305	
								面積	7047.652	7047.652	
								m × 0.3025 = 坪			

街廓点坐标及街廓面积计算簿

番(區) 74-1
120 74-2

街廓番号 (No. 95)

点	方位角(A)	距離(S)	Cos A	Sin A	x	y	(3) 複緯距	(4) 複經距	(1)×(4)	(2)×(3)	
			(1) S Cos A	(2) S Sin A							
√2					721.4411240.2131						
10			+	0.361+	14.493	721.090	224.720	+	0.361+	14.493+	+
11			-	7.489-	0.020	722.479	224.710	-	6.767+	28.966-	+
√3			-	0.014-	14.477	722.494	240.217	-	14.271+	14.469-	+
√2			+	7.143+	0.004	721.4411240.2131		-	7.143-	0.004-	-
点檢点坐标計算									Σ		
									倍面積	211.940208	211.940208
									面積	105.970004	↓
									m × 0.3025 = 坪		

街廓点坐标及街廓面积计算簿 ^{第(壹) 74-6}
_{12(1) 74-1}

街廓番号 (No. 95)

点	方位角(A)	距離(S)	Cos A		Sin A		x	y	(3) 複經距	(4) 複緯距	(1)×(4)	(2)×(3)	
			(1) S Cos A	(2) S Sin A									
10							728.591	210.217					
11			+	0.215	+	14.477	728.591	224.710	+	0.215	+	14.477	+
12			-	2.362	-	0.006	730.911	224.710	+	2.362	-	28.948	+
13			-	3.075	-	3.007	734.016	228.713	+	7.769	-	24.934	+
14			-	0.287	-	11.467	734.003	240.220	+	1.131	-	11.461	+
15			+	4.709	+	0.003	728.591	210.217	-	4.709	-	0.003	-
点検点坐标计算										Σ			
										倍面積	142144.80	142144.80	
										面積	71.607290	✓	
										m × 0.3025 = 坪			