

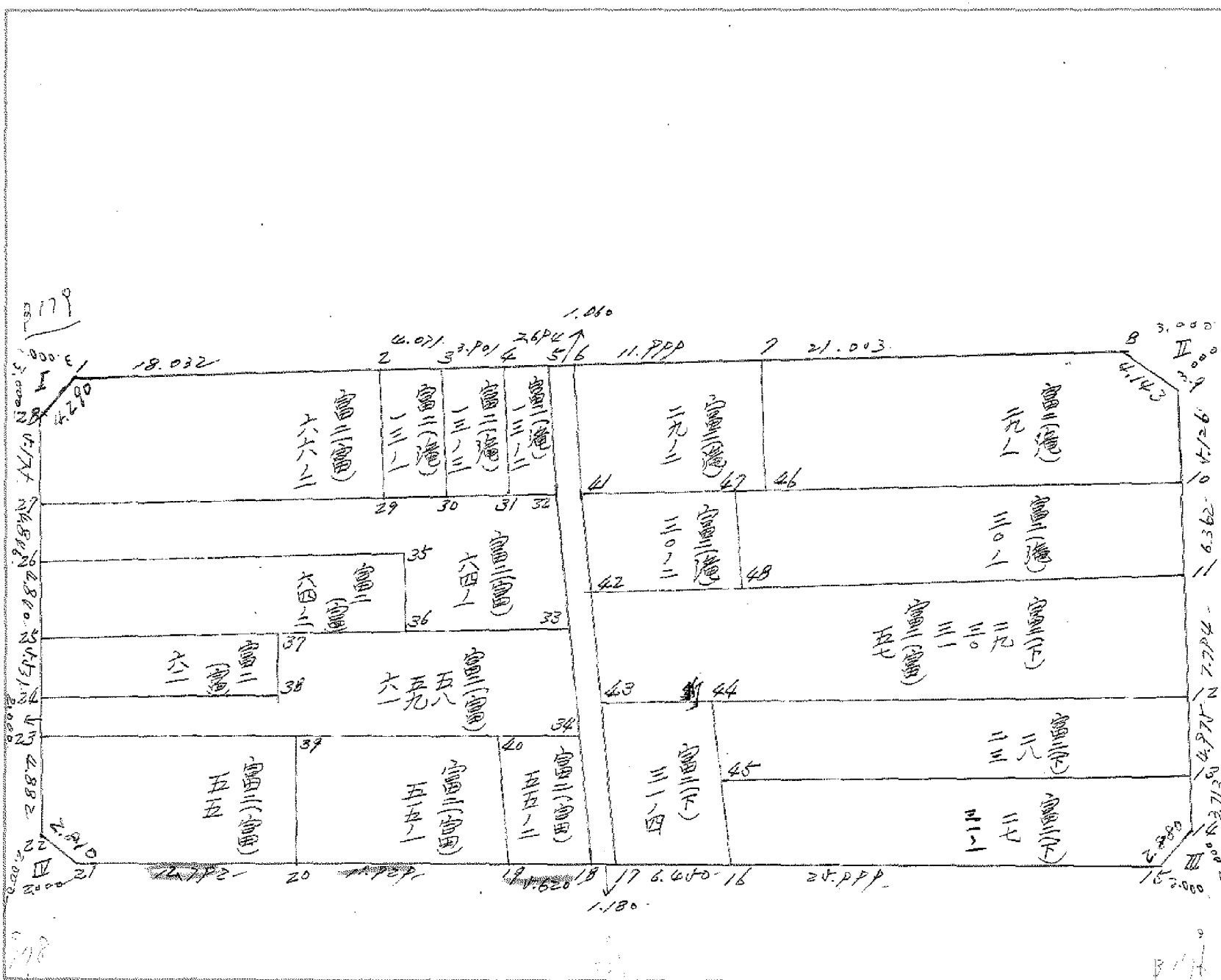
街廓原子一覽表用紙 (No. 91)

略

區



計算面積 = [] m²
 角切面積 = []
 換地面積 = []



地 眷	面 積	地 眷	面 積
富2(富) 66-2	168 208118 ✓	富2(F) 23, 28	139 090 468 139 684 258
富2(流) 13-1	34 665090 ✓	" 31-1	155 899 637
" 13-3	32 881885 ✓	" 27	154 471 456
" 13-2	22 772381 ✓		
富2(富) 64-1	201 034282 ✓		
" 64-2	105 984130 ✓		
" 62	79 919906 ✓		
" 58, 59, 61	161 311410 ✓		
" 55	101 495975 ✓		
" 55-1	85 019081 ✓		
" 55-2	38 371140 ✓		
富2(流) 29-2	99 126847 ✓		
" 29-1	188 210902 ✓	換 地 面 積	2179 473 112 2179 479 727
" 30-2	69 920558 ✓	自 刃 面 積	12 992475 ✓
" 30-1	156 554113 ✓	自 路 面 積	36 489679 ✓
富2(F) 29, 30, 31 富2(富) 57	273 148 977 274 077872	街 區 面 積	2228 947104 ✓
富2(F) 31-4	65 898 812 65 128 703	差	0 008 1679 0 014 777

座標面積計算簿

点名 Y	X	ΔX	Y	ΔY	倍横距 (DMY) (DMY _{n-1} + ΔX_n)	倍面積 (2S) (DMY) × (ΔX)
		(X _{n+1} - X _n)		(Y _{n+1} - Y _n)		
1	147741.783-		37217.868-			
2	147740.216-	1.567	37149.126-	68.742	68.742	107.718714
3	147773.177-	32.961-	37149.906-	0.780-	136.704	4505.900544-
4	147774.057-	0.880-	37217.865-	67.959-	67.965	59.809200-
1	147741.783-	32.274	37217.868-	0.003-	0.003	0.096822
Σ 2 S =						4457.894208-
面積 (㎡)					㎡ × 0.3025 = 坪	
2228.947104						674.256498
ブロック番号 (91) 筆番号 ()						

座標面積計算簿

点名 Y	X	ΔX ($X_{n+1} - X_n$)		Y	ΔY ($Y_{n+1} - Y_n$)		倍横距 (DMY)	倍面積 (2S)
					($DMY_{n+1} + \Delta Y_{n+1} + \Delta Y_n$)	(DMY) × (ΔX)		
28	147744.783			37217.868				
I	147741.783	3.000		37217.868	0.000	0.000	0.000000	
1	147741.715	0.068		37214.869	2.999	2.999	0.203932	
28	147744.783	3.068		37217.868	2.999	2.999	9.200932	
1 Z8			715.103			629.069	4.290	224.20.54
面積 (m ²)							Σ S =	8.997000-
4.498500							S =	4.498500
面積 (m ²)		㎡ × 0.3025 = 坪			1.360796			
ブロック番号 (91) 雑番号 ()								

0.977510
44-20-54

座標面積計算簿

点名 V	X	ΔX	Y	ΔY	倍横距 (DMY) (DMY _{n-1} + ΔY _{n-1} + ΔY _n)	倍面積 (2S) (DMY) × (ΔX)
		$(X_{n+1} - X_n)$		$(Y_{n+1} - Y_n)$		
8	147740.284		37152.125			
Ⅱ8	147740.216	0.068	37149.126	2.999	2.999	0.203932
9	147743.215	2.999	37149.197	0.071	5.927	17.775073
8	147740.284	2.931	37152.125	2.928	2.928	8.581968
9						
8		+ 707270		- 706724	4.143	214-1-46
					Σ 2S =	8.989173-
面積 (㎡)		㎡ × 0.3025 = 坪			S =	4.494586
4.494586		1.359612				
ブロック番号(91)		簿番号()				

0.998976
44-58-14

座標面積計算簿

点名 Y	X	△ X (X _{n+1} - X _n)	Y	△ Y (Y _{n+1} - Y _n)	倍横距 (DMY) (DMY _{n-1} +DMY _n +DMY _{n+1})	倍面積 (2S) (DMY) × (△X)
14	147771.177-		37149.859-			
15	147773.177-	2.000-	37149.906-	0.047-	0.047-	0.094000
15	147773.203-	0.026-	37151.906-	2.000-	2.094-	0.054444
14	147771.177-	2.026	37149.859-	2.047	2.047-	4.147222-
15						
14		70345-3		71074/	2.880 -	45-17-43
					Σ 2 S =	3.998778-
面積 (㎡)		㎡ × 0.8025 = 坪		S =		1.999389
1.999389		0.604815				
ブロック番号 (91) 筆番号 ()						

1.010365
45-17-43

座標面積計算簿

点名 ノ	X	△ X	Y	△ Y	倍横距 (DMY)	倍面積 (SS)	
		(X _{n+1} - X _n)		(Y _{n+1} - Y _n)	(DMY _{n+1} + ΔY _{n+1} + ΔY _n)	(DMY) × (ΔX)	
21	147774.031-		37215.865-				
ⅣA	147774.057-	0.026-	37217.865-	2.000-	2.000-	0.052000	
22	147772.057-	2.000	37217.865-	0.000-	4.000-	8.000000-	
21	147774.031-	1.974-	37215.865-	2.000	2.000-	3.948000	
22							
21		- 902467		+ 711717	2.810-	104-07-01	
Σ SS =						4.000000-	
面積 (㎡)					㎡ × 0.3025 = 坪	SS =	2.000000
2.000000							0.605000
ブロック番号 (91) 筆番号 ()							

1.013171
45-22-29

街廓点坐標及街廓面積計算簿

第(二) 66-2

街廓番号 (No. 91)

点	方位角(A)	距離(S)	Cos A		Sin A		x	y	(3) 複經距	(4) 複緯距	(1)×(4)	(2)×(3)
			(1) S Cos A	(2) S Sin A								
1							741.715	214.869				
2			+ 0.411	+ 18.028	+ 196.841	+ 0.411	+ 18.028					
29			- 8.314	- 0.149	- 769.618	- 7.492	+ 907					
27			- 0.340	- 20.877	- 769.948	- 16.146	+ 14.881					
28			+ 5.175	- 0.001	- 746.983	- 11.011	- 997					
1			+ 0.068	+ 2.999	+ 741.715	- 0.068	- 2.999					
点檢点坐標計算										Σ		
										待面積	336.416237	336.416237
										面積	168.208118	✓
										m × 0.3025 = 坪		

街廓点坐標及街廓面積計算簿

街廓番号 (No. 91)

点	方位角(A)	距離(S)	cos A	Sin A	x	y	(3) 複緯距	(4) 複經距	(1)×(4)	(2)×(3)	
			(1) S Cos A	(2) S Sin A							
↑					741.061	186.178					
6			+ 0.025 ⁺	1.049	741.036	185.119	+ 0.025 ⁺	1.049 ⁺		+ 0.025 ⁺	
7			- 0.2437 ⁺	0.767	770.620	184.042	- 0.2437 ⁺	2.885 ⁻		- 0.2437 ⁺	
18			- 0.025 ⁻	1.180	770.608	185.022	- 0.025 ⁻	2.472 ⁻		+ 0.025 ⁻	
↑			+ 0.2437 ⁻	0.646	741.061	186.178	- 0.2437 ⁻	0.646 ⁺		+ 0.2437 ⁻	
点檢点坐標計算							Σ				
							面積	72.979 [±]	72.979 [±]		
							面積	56.689679	✓		
							㎡ × 0.3025 = 坪				

街廓点坐標及街廓面積計算簿

第(港) 10-1

街廓番号 (No. 91)

点	方位角(A)	距離(S)	Cos A		Sin A		x	y	(3) 複緯距	(4) 複經距	(1)×(4)	(2)×(3)
			(1) S Cos A	(2) S Sin A								
2							761.004	196.861				
0			+ 0.093	+ 4.069	+ 0.211	192.772	+ 0.093	+ 4.069				
00			- 8.338	+ 0.041	+ 769.469	192.731	- 8.142	+ 8.179				
27			- 0.069	- 4.219	+ 749.618	196.770	- 1.649	+ 0.961				
2			+ 8.314	+ 0.149	761.004	196.861	- 8.314	- 0.149				
点檢点坐標計算										Σ		
										依面積	67.330180	67.330180
										面積	34.665070	✓
										m × 0.3025 = 坪		

街廓点坐标及街廓面积计算簿

高(坑) 12-3

街廓番号 (No. 91)

点	方位角(A)	距離(S)	Cos A	Sin A	x	y	(3) 複緯距	(4) 複經距	(1)×(4)	(2)×(3)	
			(1) S Cos A	(2) S Sin A							
3					741.211	192.772					
4			+ 0.089	+ 3.900	741.122	188.872	+ 0.089	+ 3.900			
3/			- 8.363	+ 0.115	749.485	188.707	- 8.125	+ 7.915			
3			- 0.061	- 3.974	749.449	192.701	- 16.612	+ 4.056			
3			+ 8.338	- 0.041	741.211	192.772	- 8.338	+ 0.041			
点檢点坐标計算							Σ				
							倍面積	65.763771	65.763771		
							面積	3288.1885			
							m × 0.3025 = 坪				

街廓点坐標及街廓面積計算簿 高(境) 10-2

街廓番号 (N91)

点	方位角(A)	距離(S)	Cos A		Sin A		x	y	(3) 樓緯距	(4) 樓經距	(1)×(4)	(2)×(3)
			(1) S Cos A	(2) S Sin A								
↓							761.122	188.874				
↘			+ 0.061	+ 2.694			761.061	186.178	+ 0.061	+ 2.694		+
↙			- 8.379	+ 0.166			749.460	186.012	- 8.247	↓ 1.444		-
↘			- 0.061	+ 2.745			749.485	188.757	- 16.681	+ 2.975		+
↓			+ 8.363	- 0.115			761.122	188.874	- 8.363	+ 0.115		+
点檢点坐標計算										Σ		
										倍面積	41.144762	41.144762
										面積	22.772381	✓
										m × 0.3025 = 坪		

街廓点坐標及街廓面積計算簿

高2(1)64-1

街廓番号 (No. 91)

点	方位角(A)	距離(S)	Cos A		Sin A		x	y	(3) 複緯距	(4) 複經距	(1)×(4)	(2)×(3)	
			(1) S Cos A	(2) S Sin A									
27							769.968	217.867					
02			+	0.518	+	0.184	769.460	186.012	+	0.518	+	0.184	+
03			-	0.530	+	0.189	778.970	184.823	-	0.494	+	0.389	-
06			-	0.213	-	0.146	779.183	194.969	-	0.237	+	0.396	+
08			+	0.840	0	0	766.043	194.969	-	0.610	+	0.437	+
26			-	0.461	-	0.189	766.804	217.867	-	0.201	+	0.189	-
27			+	0.846	0	0	769.968	217.867	-	0.846	0	0	
点檢点坐標計算										Σ			
										每面積	402.068	402.068	
										面積	201.034	202 ✓	
										m × 0.3025 = 坪			

街廓点坐標及街廓面積計算簿 高2(0) 64-2

街廓番号 (No. 91)

点	方位角(A)	距離(S)	Cos A		Sin A		x	y	(3) 複緯距	(4) 複經距	(1)×(4)	(2)×(3)	
			(1) S Cos A	(2) S Sin A									
26							756.804	217.867					
25			+	0.461	+	21898	754.063	195.969	+	0.461	+	21898	+
26			-	4.840	0		759.183	195.969	-	0.918	+	43.796	-
25			-	0.461	-	21897	759.644	217.866	-	9.219	+	21899	-
26			+	4.840	-	0.001	756.804	217.867	-	4.840	+	0.001	+
点検点坐標計算										Σ			
										緯距	2196826	2196826	
										經距	105984100	105984100 ✓	
										m × 0.3025 = 解			

街廓点坐標及街廓面積計算簿

街廓番号 (No. 91)

高(1) 62

点	方位角(A)	距離(S)	Cos A		Sin A		x	y	(3) 複緯距	(4) 複經距	(1)×(4)	(2)×(3)	
			(1) S Cos A	(2) S Sin A									
26							749.644	217.866					
07			+	0.304	+	14.473	749.644	203.493	+	0.304	+	14.473	+
08			-	√10/10	0		764.843	203.493	-	4.905	+	28.946	-
24			-	0.304	-	14.473	764.843	217.866	-	10.940	+	14.473	-
25			+	√10/10	0		749.644	217.866	-	√10/10	0		
点檢点坐標計算										Σ			
										面積	N9.837812	N9.837812	
										面積	79.919906	✓	
										m × 0.3025 = 坪			

街廓点坐標及街廓面積計算簿

第26) 48, 49, 61

街廓番号 (No. 91)

点	方位角(A)	距離(S)	Cos A		Sin A		x	y	(3) 複緯距	(4) 複經距	(1)×(4)	(2)×(3)	
			(1) S Cos A	(2) S Sin A									
07							759.060	220.090					
00			+	0.970	+	17.570	758.990	184.820	+	0.970	+	17.570	+
04			-	7.488	+	0.169	766.458	184.674	-	6.768	+	289	-
20			-	0.717	-	02.192	767.175	217.866	-	11.253	+	0.246	+
24			+	2.000	0		765.175	217.866	-	13.670	-	28.946	-
08			+	0.922	+	14.473	764.850	220.090	-	11.048	-	14.473	-
07			+	4.413	0		759.060	220.090	-	4.413	0		
点檢点坐標計算										Σ			
										檢面積	322.622820	322.622820	
										面積	161.311410	✓	
										m × 0.3025 = 坪			

街廓点坐標及街廓面積計算簿

街廓番号 (No. 91)

点	方位角(A)	距離(S)	Cos A		Sin A		x	y	(3) 複緯距	(4) 複経距	(1)×(4)	(2)×(3)
			(1) S Cos A	(2) S Sin A								
20							767.75	217.866				
27			+ 0.934	+ 14.986	766.861	202.880	+ 0.934	+ 14.986				
20			- 7.025	- 0.125	773.866	203.075	- 6.047	+ 29.777				
21			- 0.165	- 12.790	774.031	215.865	- 13.467	+ 16.792				
22			+ 1.974	- 2.000	772.057	217.865	- 1.738	+ 2.002				
23			+ 4.802	- 0.001	767.175	217.866	- 4.802	+ 0.001				
点検点坐標計算										Σ		
										倍面積	202.99195/202.99195	
										面積	101.495975 ✓	
										m × 0.3025 = 坪	変更後の資料なし	

街廓点坐標及街廓面積計算簿

街廓番号 (No. 91)

高2(1) 44-1

点	方位角(A)	距離(S)	Cos A		Sin A		x	y	(3) 複緯距	(4) 複経距	(1)×(4)	(2)×(3)
			(1) S Cos A	(2) S Sin A								
49							766.841	202.880				
40			+ 0.269	+ 12.104	+ 0.776	+ 190.776			+ 0.269	+ 12.104		+ 0.269
19			- 7.139	- 0.376	- 770.711	- 191.442			- 6.601	+ 23.832		+ 0.376
20			- 0.144	- 11.920	- 772.886	- 202.074			+ 12.894	+ 11.403		+ 0.144
09			+ 7.024	+ 0.194	+ 766.841	+ 202.880			- 7.024	- 0.194		- 0.194
点検点坐標計算										Σ		
										倍面積	170.038162	170.038162
										面積	85.019081	✓
										m × 0.3025 = 坪	変更後の資料なし	

街廓点坐標及街廓面積計算簿

街廓番号 (No. 91)

第2(n)号-2

点	方位角(A)	距離(S)	Cos A		Sin A		x	y	(3) 複緯距	(4) 複経距	(1)×(4)	(2)×(3)
			(1) S Cos A	(2) S Sin A								
60							766.472	190.776				
04			+ 0.114	+ 0.992	+ 0.114	+ 0.992	766.458	184.534	+ 0.114	+ 102		+ 11.628
18			- 7.180	+ 0.142	- 7.180	+ 0.142	770.638	184.432	- 6.952	+ 10.346		- 72.112
19			- 0.073	+ 0.999	- 0.073	+ 0.999	770.711	191.142	- 4.205	+ 4.868		- 4.048
40			+ 7.139	+ 0.076	+ 7.139	+ 0.076	766.472	190.776	- 7.139	- 0.376		- 26.852
点検点坐標計算										Σ		
										倍面積	76.742280	76.742280
										面積	38.371140	✓
										m × 0.3025 = 坪	変更後の資料なし	

街廓点坐標及街廓面積計算簿

富(光)29-2

街廓番号 (No. 91)

点	方位角(A)	距離(S)	Cos A		Sin A		x	y	(3) 複緯距	(4) 複經距	(1)×(4)	(2)×(3)
			(1) S Cos A	(2) S Sin A								
6							741.036	185.119				
7			+ 0.273	+ 11.996	+ 760.760	+ 170.120	+ 0.273	+ 11.996				
46			- 8.151	- 0.459	- 768.914	- 172.664	- 7.605	- 24.451				
41			- 0.301	- 12.262	- 749.215	- 184.926	- 16.057	- 12.628				
6			+ 8.179	- 0.193	- 741.036	- 185.119	- 8.179	- 0.193				
点檢点坐標計算										Σ		
										倍面積	198253694	198253694
										面積	99.126847	✓
										m × 0.3025 = 解		

街廓点坐標及街廓面積計算簿

富(港)29-1

街廓番号 (No. 91)

点	方位角(A)	距離(S)	Cos A		Sin A		x	y	(3) 複緯距	(4) 複經距	(1)×(4)	(2)×(3)	
			(1) S Cos A	(2) S Sin A									
							760.760	170.120					
7													
8			+	0.479	+	20.998	760.281	172.124	+	0.479	+	20.998	+
9			-	2.931	+	2.928	760.281	169.197	-	1.993	+	04.924	-
10			-	1.121	-	0.121	760.040	169.028	-	10.029	+	47.731	-
46			-	0.474	-	20.046	760.714	172.664	-	1.728	+	24.264	-
7			+	0.479	-	0.479	760.760	170.120	-	0.479	+	0.479	+
点檢点坐標計算										Σ			
										倍面積	076.42/804	076.42/804	
										面積	188.210902	✓	
										m × 0.3025 = 坪			

街廓点坐標及街廓面積計算簿

寫(流) 00-2

街廓番号 (No.)

91

点	方位角(A)	距離(S)	Cos A		Sin A		x	y	(3) 複緯距	(4) 複經距	(1)×(4)	(2)×(3)
			(1) S Cos A	(2) S Sin A								
46							769.215	186.926				
47			+ 0.268	+ 10.901	+ 748.947	+ 174.025	+ 0.268	+ 10.901				
48			- 6.395	+ 0.169	+ 745.022	+ 170.846	- 5.869	+ 21.971				
49			- 0.287	- 10.920	+ 745.629	+ 184.776	- 12.441	+ 11.220				
41			+ 6.414	- 0.150	+ 769.215	+ 186.926	- 6.414	+ 0.150				
点檢点坐標計算										Σ		
										倍面積	139.841117	139.841117
										面積	69.92058	✓
										m × 0.3025 = 坪		

街廓点坐標及街廓面積計算簿

高(流) 30-1

街廓番号 (No. 91)

点	方位角(A)	距離(S)	Cos A		Sin A		x	y	(3) 複緯距	(4) 複經距	(1)×(4)	(2)×(3)
			(1) S Cos A	(2) S Sin A								
47							748.947	174.025				
10			+ 0.607	+ 0.24707	+ 0.24707	+ 0.24707	748.340	149.018	+ 0.607	+ 24.707	+ 24.707	+ 24.707
11			- 0.360	- 0.15174	- 0.15174	- 0.15174	700.149	469.469	- 0.146	+ 47.263	- 47.263	+ 47.263
48			- 0.642	- 0.21087	- 0.21087	- 0.21087	755.062	170.856	- 12.148	+ 24.925	- 24.925	+ 24.925
47			+ 0.395	+ 0.16974	+ 0.16974	+ 0.16974	748.947	174.025	- 0.395	+ 0.169	+ 0.169	+ 0.169
点檢点坐標計算										Σ		
										倍面積	313.108226	313.108226
										面積	146.444113	✓
										m × 0.3025 = 坪		

面積計算書

工区 /

ブロック 91

計算者

精算者

備考

197

地番	点	①	②	③	④	⑤	⑥	③ × ⑤		② × ⑥		
		X	X-(定数)	X _{n-1} -X _{n+1}	Y	Y-(定数)	Y _{n-1} -Y _{n+1}	+	-	+	-	
三下 元 三 三 三 三 三 三 三 三	42	-147 765.629	(750.000) 5.629	+ 8.745	-37 184.776	(140.000) 44.776	+ 35.423	391.566120		197.707367		
	11	754.700	4.700	- 6.863	149.469	9.469	+ 35.423		64.985747	15.078100		
	12	762.492	12.492	- 8.576	149.653	9.653	- 28.723		82.204748		358.807716	
	44	763.216	13.216	- 0.953	178.192	28.192	- 34.939		36.376976		461.752824	
	43	763.445	13.445	+ 7.587	184.592	44.592	- 6.584	338.379504			88.521880	
								729.885624	182.587671	362.785767	909.083420	
								546.297953			546.297953	
								(273148977)				

面積計算書

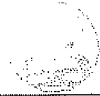
工区

1

ブロック

91

計算者



精算者

備考

197

地番 点	①	②	③	④	⑤	⑥	③ × ⑤		② × ⑥	
	X	X-(定数)	X _{n-1} -X _{n+1}	Y	Y-(定数)	Y _{n-1} -Y _{n+1}	+	-	+	-
43	-147 763,445	(960,000) 3,445	+10,407	-37 184,592	(170,000) 14,592	+6,160	151,858,944		21,221,200	
44	763,216	3,216	-10,095	178,192	8,192	+6,689		82,698,240	21,518,244	
16	773,540	13,540	-10,407	177,905	7,905	-6,160		82,246,521		83,406,400
17	773,623	13,623	+10,095	184,352	14,352	-6,689	144,883,440			91,124,247
							396,742,384	164,944,761	42,703,024	174,530,647
							131,797,623			131,797,623
							m ² (65,898,812)			

面積計算書

工区

/

ブロック

91

計算者



精算者

備考

197

地番 点	①	②	③	④	⑤	⑥	③ × ⑤		② × ⑥	
	X	X-(定数)	X _{n-1} -X _{n+1}	Y	Y-(定数)	Y _{n-1} -Y _{n+1}	+	-	+	-
44	-147 763,216	(160,000) 3,216	+5,540	-37 178,192	(140,000) 38,192	+28,404	211,583,600		91,347,264	
12	762,492	2,492	-4,249	149,653	9,653	+28,404		41,455,977	70,825,132	
13	767,465	7,465	-5,540	149,771	9,771	-28,404		54,131,340		212,035,860
48	768,032	8,032	+4,249	178,057	38,057	-28,404	161,704,193			228,277,472
							373,287,823	95,146,937	162,172,396	440,313,332
							258,140,936			278,140,936
							(139,070,468) ^{m2}			

面積計算書

工区 /

ブロック 91

計算者

精算者

備考

197

地番	点	①	②	③	④	⑤	⑥	③ × ⑤		② × ⑥	
		X	X-(定数)	X _{n-1} -X _{n+1}	Y	Y-(定数)	Y _{n-1} -Y _{n+1}	+	-	+	-
富 二 下 二 又	15	-147 768,1032	(760,000) 8,1032	+ 6,075	-37 778,057	(140,000) 38,057	+ 28,132	231,196275			225,956224
	13	767,465	7,465	- 3,145	149,071	9,071	+ 28,498		30,729775		210,498070
	14	771,177	11,177	- 5,238	149,059	9,059	- 2,135		56,570942		23,862875
	15	773,203	13,203	- 2,363	151,906	11,906	- 28,044		28,133878		370,264932
	16	773,640	13,640	+ 5,171	177,903	27,903	- 26,151	195,996413			354,084540
							427,192688	115,404615	426,454294	748,312367	
							31,758073			311,758073	
							(155,879037)				