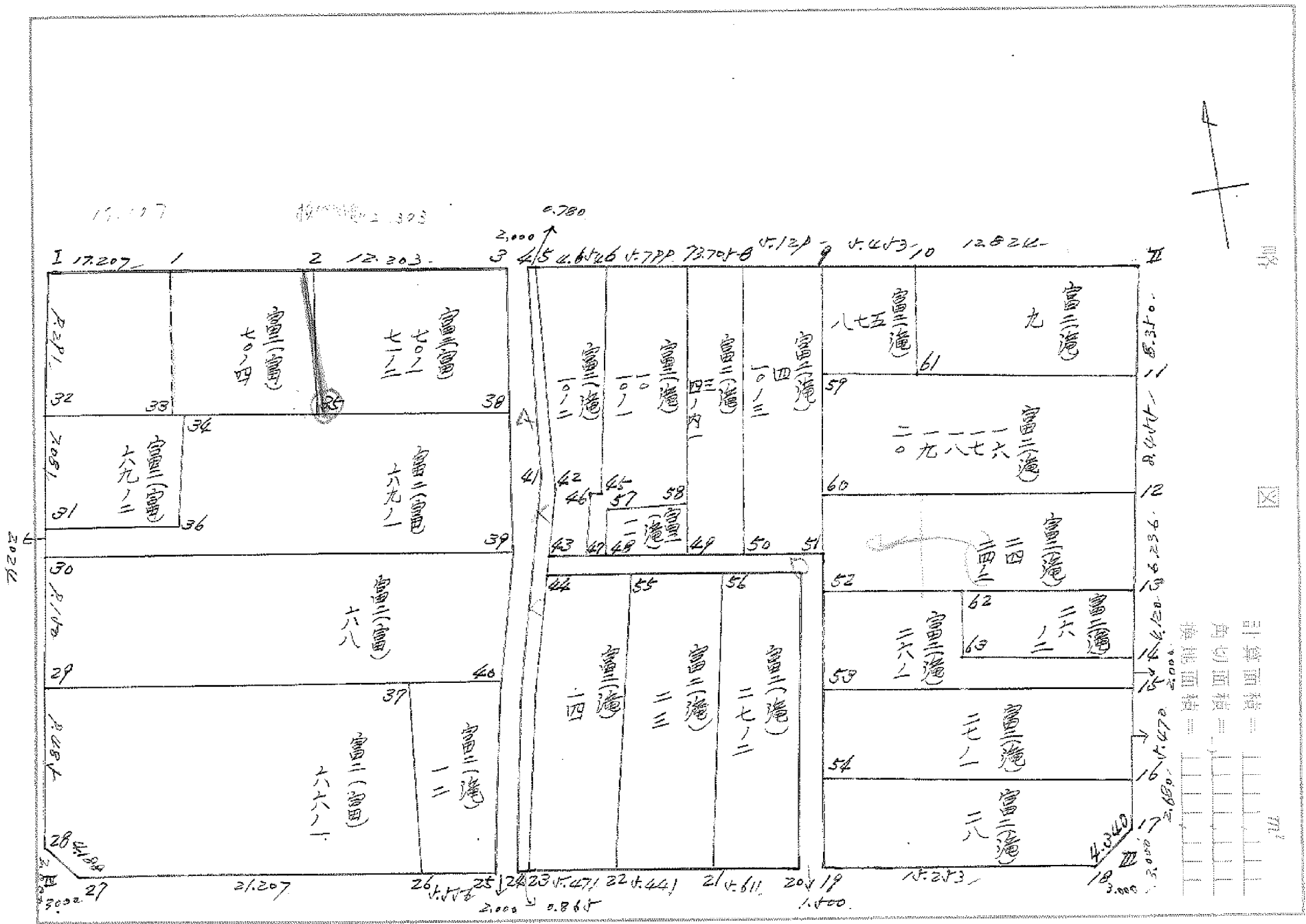


略 図



計算面積 =   
 角切面積 =   
 換地面積 =



地 番	面 積	地 番	面 積
富2(富) 70-4	159.618 527	富2(港) 26-2	42.000 610
" 70-1, 71-2	113.028 061	" 27-1	98.991 449
" 69-2	63.997 436	" 28	99.273 577
" 69-1	202.618 336	" 14	102.137 362
" 68	270.781 541	" 23	99.152 973
" 66-1	296.319 719	" 27-2	100.694 292
富2(港) 12	71.971 904		
" 10-2	76.034 580		
" 10, 10-1	101.114 325		
" 11	22.334 388		
" 3, 4-A1	75.391 898		
" 4, 10-3	104.864 162		
" 5, 7, 8	45.407 520	換地面積	2 589 691 655
" 9	106.745 655	角切面積	8 992 814
" 16, 17, 18, 19, 20	154.107 656	通路面積	184 214 149
" 24, 24-2	114.730 164	街區面積	2 782 890 498
" 26-1	68.375 520	差	0 008 112

### 座標面積計算簿

点名 ①	X	$\Delta X$	Y	$\Delta Y$	倍横距 (DMY) ( $DMY_{n-1} + \Delta Y_{n-1} + \Delta Y_n$ )	倍面積 (2S) (DMY) × ( $\Delta X$ )
		( $X_{n+1} - X_n$ )		( $Y_{n+1} - Y_n$ )		
1	147693.747-		37217.648-			
2	147691.908-	1.839	37147.918-	69.730	69.730	128.233470
3	147732.208-	40.300-	37148.868-	0.950-	138.510	5581.953000-
4	147733.778-	1.570-	37217.754-	68.886-	68.674	107.818180-
1	147693.747-	40.031	37217.648-	0.106	0.106-	4.243286-
					$\Sigma 2S =$	5565.780996-
面積 (㎡)		$m^2 \times 0.3025 =$ 坪				
2782.890498		841.824375				
ブロック番号( 92 ) 盤番号( )						

### 座標面積計算簿

点名 ①	X	$\Delta X$	Y	$\Delta Y$	倍横距 (DMY) ( $DM_{n+1} + \Delta Y_{n+1} + \Delta Y_n$ )	倍面積 (2S) (DMY) × ( $\Delta X$ )
		( $X_{n+1} - X_n$ )		( $Y_{n+1} - Y_n$ )		
17	147729.209		37148.797			
Ⅲ 3	147732.208	2.999	37148.868	0.071	0.071	0.212929
18	147732.276	0.068	37151.867	2.999	3.141	0.213588
17	147729.209	3.067	37148.797	3.070	3.070	9.415690
18						
17		+ 706761		+ 707453	4.040	45-1-41
					328 =	8.989173
					S =	4.494586
面積 (m²)		坪 × 0.3025 = 坪				
4.494586		1.359612				
ブロック番号 ( 92 ) 筆番号 ( )						

1.000978  
45-1-41

# 座標面積計算簿

点名 y	X	$\Delta X$ ( $X_{0+1} - X_0$ )	Y	$\Delta Y$ ( $Y_{n+1} - Y_n$ )	倍横距 (DMY) ( $DMY_n + \Delta Y_{n-1} + \Delta Y_n$ )	倍面積 (2S) (DMY) × ( $\Delta X$ )
27	147733.710-		37214.755-			
IV 28	147733.778-	0.068-	37217.754-	2.999-	2.999-	0.203932
28	147730.778-	3.000	37217.746-	0.008	5.990-	17.970000-
27	147733.710-	2.932-	37214.755-	2.991	2.991-	8.769612
28						
27		- 700027		+ 714116	4.1881	134-25-44

1.020123  
45-34-15

$\Sigma 2S =$		8.996456-
面積 (㎡)	$S =$	4.498228
4.498228	$\Sigma X \times 0.3020 =$ 坪	1.360713

ブロック番号 ( 92 ) 巻番号 ( )

# 街廓点坐标及街廓面积计算簿

街廓番号 (No. 92)

点	方位角(A)	距離(S)	Cos A		Sin A		x	y	(3) 複緯距	(4) 複經距	(1)×(4)	(2)×(3)
			(1) S Cos A	(2) S Sin A								
6							692.972	188.248				
7			+	0.074	+	2779	692.898	185.469	+	0.074	2779	+
42			-	10.170	+	0.546	702.071	184.928	-	10.025	6104	-
43			-	10.089	+	0.467	710.160	184.456	-	30.287	7117	-
44			-	1.500	-	0.194	716.660	184.610	-	41.876	7390	+
65			-	10.659	-	0.448	725.219	185.298	-	54.035	6748	+
23			-	7.716	-	0.037	720.227	185.125	-	72.418	6263	+
25			-	0.065	-	2.864	720.100	187.999	-	80.191	3362	+
40			+	12.649	-	0.156	720.401	188.151	-	67.607	0342	+
27			+	109.207	-	0.113	711.246	188.268	-	45.751	0073	+
6			+	18.272	+	0.020	692.972	188.248	-	18.272	0.020	-

点檢点坐标計算

Σ  
 檢面積 260.616900  
 面積 130.308450 ✓

m × 0.3025 = 坪

街廓点坐標及街廓面積計算簿 道路

街廓番号 (No. 92)

点	方位角(A)	距離(S)	Cos A		Sin A		x	y	(3) 複緯距	(4) 複經距	(1)×(4)	(2)×(3)
			(1) S Cos A	(2) S Sin A								
60							714.150	184.426				
41			+ 0.063	+ 17.825	+ 714.097	+ 166.631			+ 0.063	+ 17.825		
19			- 19.527	- 0.485	- 702.624	- 147.116			- 19.401	+ 35.165		
20			- 0.034	- 1.500	- 722.458	- 168.616			- 38.962	+ 33.180		
64			+ 18.006	+ 0.467	+ 714.602	+ 148.169			- 20.940	+ 32.127		
64			- 0.048	- 16.481	- 714.660	- 124.650			- 2.942	+ 16.093		
60			+ 1.500	+ 0.194	+ 714.150	+ 184.426			- 1.500	- 0.194		
点檢点坐標計算										Σ		
										倍面積	107.811382	107.811382
										面積	43.906791	✓
										m × 0.3025 = 坪		

街廊点坐標及街廊面積計算簿

街廊番号 (No. 92)

第2(a)70-4

点	方位角(A)	距離(S)	Cos A		Sin A		x	y	(3) 複緯距	(4) 複経距	(1)×(4)	(2)×(3)
			(1) S Cos A	(2) S Sin A								
I							690.747	217.648				
2			+ 0.454	17.201	690.290	200.667	+ 0.454	17.201				
5			- 9.269	2.024	702.562	200.471	- 8.361	34.378				
2			- 0.476	17.202	700.038	217.673	- 18.106	17.152				
I			+ 9.291	0.025	690.747	217.648	- 9.291	0.025				
点検点坐標計算										Σ		
										倍面積	0.192070	0.192070
										面積	19.618427	✓
										m × 0.3025 = 坪	分筆後の座標なし	



街廓点坐標及街廓面積計算簿

街廓番号 (No. 92)

点	方位角(A)	距離(S)	Cos A		Sin A		x	y	(3) 複緯距	(4) 複經距	(1)×(4)	(2)×(3)
			(1) S Cos A	(2) S Sin A								
2							693.290	200.467				
ω			+ 0.321	+ 12.199	+ 0.010	+ 702.224	188.248	+ 0.321	+ 12.199			
ωB			- 9.252	- 0.010	- 0.024	- 693.290	200.467	- 8.610	+ 26.388			
ωC			- 0.338	- 12.213	- 0.024	- 693.290	200.467	- 18.200	+ 12.165			
2			+ 9.269	+ 0.024	+ 0.024	+ 693.290	200.467	- 9.269	- 0.024			
点檢点坐標計算										Σ		
										倍面積	226.06/20	226.06/20
										面積	113.02806/1	✓
										㎡ × 0.3025 = 坪		

街廓点坐標及街廓面積計算簿

第(4) 67-2

街廓番号 (No. 92)

点	方位角(A)	距離(S)	Cos A		Sin A		x	y	(3) 複緯距	(4) 複經距	(1)×(4)	(2)×(3)
			(1) S Cos A	(2) S Sin A								
ウ2							700.038	27.670				
ウ4			+ 0.252		9115.702	786	208.448		+ 0.252	9115		
ウ6			- 7.058		0.107	709.846	208.695		- 6.556	18093		
ウ1			- 0.274		8.996	710.119	27.691		- 13.887	8960		
ウ2			+ 7.081		0.018	700.038	27.670		- 7.081	0.018		
点檢点坐標計算										Σ		
										倍面積	127.994872	127.994872
										面積	63.997436	✓
										m × 0.3025 = 坪		

街廓点坐標及街廓面積計算簿

街廓番号 (No. 92)

高2(0)59-1

点	方位角(A)	距離(S)	Cos A		Sin A		x	y	(3) 複緯距	(4) 複經距	(1)×(4)	(2)×(3)
			(1) S Cos A	(2) S Sin A								
06							702.786	208.448				
08			+ 0.562	+ 20.300			702.224	188.218	+ 0.562	+ 20.300		
09			- 9.020	- 0.010			711.246	188.268	- 7.896	+ 40.590		
00			- 0.899	- 29.429			712.143	217.697	- 17.815	+ 11.151		
01			+ 2.026	+ 0.006			710.117	217.691	- 16.690	- 18.272		
06			+ 0.275	+ 8.976			709.844	208.695	- 14.391	- 9.070		
04			+ 7.058	+ 0.137			702.786	208.448	- 7.058	- 0.137		
点檢点坐標計算										Σ		
										倍面積	401.236673	401.236673
										面積	202.618336	✓
										m × 0.3025 = 坪		

街廓点坐標及街廓面積計算簿

街廓番号 (No. 92)

第(4) 68

点	方位角(A)	距離(S)	Cos A		Sin A		x	y	(3) 複緯距	(4) 複經距	(1)×(4)	(2)×(3)
			(1) S Cos A	(2) S Sin A								
00							712.140	217.697				
09			+ 0.899	29.629	711.240	188.268			+ 0.899	29.629		
40			- 9.209	0.113	720.447	188.155			- 9.209	58.971		
29			- 0.862	29.146	721.293	217.721			- 17.458	29.518		
30			+ 9.150	0.024	712.140	217.697			- 9.150	0.024		
点檢点坐標計算										Σ		
										倍面積	111.563082	111.563082
										面積	270.73141	✓
										m × 0.3025 = 坪		

街廓点坐標及街廓面積計算簿

街廓番号 (No. 92)

点	方位角(A)	距離(S)	Cos A		Sin A		x	y	(3) 複緯距	(4) 複經距	(1)×(4)	(2)×(3)
			(1) S Cos A	(2) S Sin A								
29							721.290	217.721				
27			+ 0.676	+ 23.729			720.617	190.992	+ 0.676	+ 23.729	+ 1	
26			- 12.169	- 0.439			720.226	190.503	- 12.257	+ 47.897	-	
27			- 0.684	- 21.202			700.70	214.705	- 24.350	+ 27.134	-	+ 1
28			+ 2.932	- 2.991			720.778	217.746	- 21.902	+ 2.941	+ 1	
29			+ 9.485	+ 0.025			721.290	217.721	- 9.485	- 0.025	-	-
点檢点坐標計算										Σ		
										倍面積	492.639438	492.639438
										面積	296.319719	✓
										m × 0.3025 = 坪		

街廓点坐標及街廓面積計算簿 第2(號)12

街廓番号 (No. 92)

点	方位角(A)	距離(S)	Cos A		Sin A		x	y	(3) 複緯距	(4) 複經距	(1)×(4)	(2)×(3)
			(1) S Cos A	(2) S Sin A								
67							720.517	190.992				
40			+ 0.166	+ 5.837			720.517	188.155	+ 0.166	+ 5.837	+ 1	
25			- 12.669	+ 0.156			720.100	187.999	- 12.317	+ 11.830	- 1	
26			- 0.126	- 5.556			720.226	190.000	- 25.092	+ 6.932	- 1	
37			+ 12.609	- 0.139			720.517	190.992	- 12.609	+ 0.439	+ 1	
点檢点坐標計算										Σ		
										倍面積	143.9713809	143.9713809
										面積	71.971904	✓
										m × 0.3025 = 坪		

街廓点坐標及街廓面積計算簿

第(號) 10-2

街廓番号 (No. 92)

点	方位角(A)	距離(S)	Cos A		Sin A		x	y	(3) 複緯距	(4) 複經距	(1)×(4)	(2)×(3)
			(1) S Cos A	(2) S Sin A								
5							692.898	185.469				
6			+ 0.122	- 4.652			692.776	180.817	+ 0.122	+ 4.652	+ -	+ -
45			- 16.999	- 0.205			707.774	181.022	- 16.755	+ 9.099	- +	+ -
46			+ 0.013	- 0.930			707.762	181.952	- 29.741	+ 7.966	+ -	+ -
47			- 5.387	- 0.074			713.151	182.026	- 35.117	+ 6.960	- +	+ -
48			- 0.009	- 2.630			713.160	184.014	- 40.515	+ 4.456	- +	+ -
42			+ 10.089	- 0.467			700.071	184.923	- 30.435	+ 1.559	+ -	+ -
5			+ 10.173	- 0.546			692.898	185.469	- 10.173	+ 0.546	+ -	+ -
点檢点坐標計算										Σ		
										倍面積	12.069.60	12.069.60
										面積	76.034.80	✓
										mm × 0.3025 = 坪		

街廓点坐標及街廓面積計算簿

第2(港) 0.10-1

街廓番号 (No. 92)

点	方位角(A)	距離(S)	Cos A	Sin A	x	y	(3) 複緯距	(4) 複経距	(1)×(4)	(2)×(3)	
			(1) S Cos A	(2) S Sin A							
6					692.776	180.817					
7			+ 0.153	+ 5.797	692.623	175.020	+ 0.153	+ 5.797	+	+	
48			- 16.522	- 0.226	709.165	175.206	- 16.236	+ 11.368	-	-	
47			- 0.020	- 5.636	709.185	180.882	- 32.998	+ 5.506	-	+	
48			- 0.960	- 0.105	713.108	180.936	- 36.781	- 0.184	+	+	
47			- 0.003	- 1.090	713.105	182.026	- 40.747	- 1.328	+	+	
46			+ 5.389	+ 0.074	707.762	181.952	- 35.361	- 2.324	-	-	
45			- 0.013	+ 0.930	707.775	181.022	- 29.985	- 1.340	+	-	
6			+ 14.999	+ 0.205	692.776	180.817	- 14.999	- 0.205	-	-	
点検点坐標計算								Σ			
								倍面積	202.228610	202.228610	
								面積	101.114325	✓	
								mm × 0.3025 = 坪	分筆後の座標なし		



街廓点坐標及街廓面積計算簿 寫(卷) 11

街廓番号 (No. 92)

点	方位角(A)	距離(S)	Cos A		Sin A		x	y	(3) 複緯距	(4) 複經距	(1)×(4)	(2)×(3)
			(1) S Cos A	(2) S Sin A								
47							709.185	180.882				
48			+ 0.020	+ 5.636	709.165	175.265			+ 0.020	+ 5.636		
49			- 3.963	- 0.054	713.128	171.209			- 3.923	- 1.218		
48			- 0.020	- 5.636	713.108	180.906			- 7.906	- 5.528		
47			+ 6.965	+ 0.054	709.185	180.882			- 3.963	- 0.054		
点檢点坐標計算										Σ		
										倍面積	44.668776	44.668776
										面積	22.334388	✓
										m × 0.3025 = 坪		

街廓点坐標及街廓面積計算簿

街廓番号 (No. 92)

第2(港)区 4-内1

点	方位角(A)	距離(S)	Cos A		Sin A		x	y	(3) 複緯距	(4) 複經距	(1)×(4)	(2)×(3)
			(1) S Cos A	(2) S Sin A								
7							692.620	17°020				
8			+ 0.098	3704	692.620	171.216	+ 0.098	3704				
40			- 20.590	0.368	710.115	121.664	- 20.590	7060				
49			- 0.013	3636	710.128	174.000	- 0.013	3076				
7			+ 20.505	0.280	692.620	171.216	- 20.505	0.280				
点檢点坐標計算										Σ		
										倍面積	No. 783796	No. 783796
										面積	71.391898	/
										m × 0.3025 = 坪		

街廓点坐標及街廓面積計算簿

街廓番号 (No. )

高(港) 4, 10-0

92

点	方位角(A)	距離(S)	Cos A		Sin A		x	y	(3) 複緯距	(4) 複經距	(1)×(4)	(2)×(3)
			(1) S Cos A	(2) S Sin A								
8							692.425	171.016				
9			0.135	5.127	692.390	166.189			0.135	5.127		
10			20.707	0.462	710.097	166.631			20.437	9.812		
11			0.018	5.033	712.115	171.664			4.1162	4.337		
8			20.590	0.348	692.425	171.016			20.590	0.348		
点檢点坐標計算										Σ		
										倍面積	209.72832	209.72832
										面積	104.864162	✓
										m × 0.3025 = 坪		

街廓点坐標及街廓面積計算簿

街廓番号 (No) 92

高(寬) 5, 7, 8

点	方位角(A)	距離(S)	Cos A		Sin A		x	y	(3) 複緯距	(4) 複經距	(1)×(4)	(2)×(3)	
			(1) S Cos A	(2) S Sin A									
9							692.390	166.189					
10			+	0.144	+	5.451	892.246	160.738	+	0.144	+	5.451	+
61			-	8.6002	-	0.170	700.478	16.908	-	8.6044	+	107.32	-
49			-	0.137	-	5.459	700.715	16.067	-	16.513	+	51.03	+
9			+	8.325	+	0.178	692.390	166.189	-	8.325	-	0.178	-
点檢点坐標計算										Σ			
										倍商積	90.81041 / 90.81041		
										面積	41.407420	✓	
										m × 0.3025 = 坪			

街廓点坐標及街廓面積計算簿

街廓番号 (No. )

第 92 (號) 9

92

点	方位角(A)	距離(S)	Cos A		Sin A		x	y	(3) 複緯距	(4) 複經距	(1)×(4)	(2)×(3)
			(1) S Cos A	(2) S Sin A								
10							692.246	160.738				
II			+ 0.338	- 12.820	+ 0.941	- 0.338	691.908	147.918	+ 0.338	- 12.820	-	+ 1
II			- 0.348	- 0.197	- 0.938	- 0.348	700.256	148.118	- 0.348	+ 25.443	-	+ 1
61			- 0.322	- 12.793	- 0.948	- 0.322	700.178	160.908	- 0.322	+ 12.953	-	+ 1
10			+ 0.332	- 0.170	+ 0.941	- 0.332	692.246	160.738	+ 0.332	- 0.170	-	-
点檢点坐標計算										Σ		
										倍面積	213.491/310	213.491/310
										面積	106.745/155	✓
										m × 0.3025 = 坪		

街廓点坐標及街廓面積計算簿

第2(邊) 16, 17, 18, 19, 20

街廓番号 (No. 92)

点	方位角(A)	距離(S)	Cos A		Sin A		x	y	(3) 複緯距	(4) 複經距	(1)×(4)	(2)×(3)
			(1) S Cos A	(2) S Sin A								
59							700.715	166.067				
11			+ 0.4591	+ 0.8852	700.256	148.115	0459	18.252	+	+		
12			- 0.4521	- 0.1991	708.708	148.014	7534	36.305	-	-		
60			- 0.4601	- 0.8852	709.168	166.067	16426	17.873	-	-		
19			+ 0.4531	+ 0.1801	700.715	166.367	8453	0.180	-	-		
点檢点坐標計算										Σ		
										倍面積	308.215312	308.215312
										面積	154.107656	✓
										m × 0.3025 = 坪		

街廓点坐標及街廓面積計算簿

街廓番号 (No. 92)

高(深) 24, 24-2,

点	方位角(A)	距離(S)	Cos A		Sin A		x	y	(3) 複緯距	(4) 複経距	(1)×(4)	(2)×(3)
			(1) S Cos A	(2) S Sin A								
60							709.168	166.467				
12			+ 0.460	+ 18.203			708.708	148.214	+ 0.460	+ 18.203		+
20			- 6.234	- 0.147			714.943	148.461	- 4.314	+ 36.319		+
12			- 0.486	- 18.200			715.457	166.691	- 12.136	+ 17.942		+
14			+ 2.432	+ 0.060			713.097	166.631	- 10.290	- 0.228		-
60			+ 3.929	+ 0.084			709.168	166.467	- 3.929	- 0.084		-
点検点坐標計算										Σ		
										倍面積	229.460329	229.460329
										面積	114.730164	✓
										m × 0.3025 = 坪	分筆後の座標なし	

街廓点坐標及街廓面積計算簿

街廓番号 (No. 92)

高(表) 26-1

点	方位角(A)	距離(S)	Cos A		Sin A		x	y	(3) 複緯距	(4) 複經距	(1)×(4)	(2)×(3)
			(1) S Cos A	(2) S Sin A								
V2							715.529	166.691				
62			+ 0.218	+ 8.023	715.271	158.668	+ 0.218	+ 8.023				
63			- 6.118	- 0.097	719.089	158.765	- 0.602	+ 15.949				
14			+ 0.028	+ 10.227	719.061	148.558	- 7.392	+ 26.059				
15			- 2.000	- 0.047	721.061	148.605	- 9.064	+ 36.219				
13			- 0.466	- 18.235	721.527	166.840	- 11.530	+ 17.937				
V2			+ 5.998	+ 0.149	715.529	166.691	+ 5.998	- 0.149				
点檢点坐標計算										Σ		
										倍面積	136.751040	136.751040
										面積	68.375520	✓
										m × 0.3025 = 坪		



街廓点坐標及街廓面積計算簿

街廓番号 (No. 92)

寫字(流)26-2

点	方位角(A)	距離(S)	Cos A		Sin A		x	y	(3) 複緯距	(4) 複經距	(1)×(4)	(2)×(3)	
			(1) S Cos A	(2) S Sin A									
62							715.271	108.668					
20			+	0.328	+	10.207	714.964	108.661	+	0.328	+	10.207	+
14			-	4.118	-	0.097	719.061	108.548	-	0.462	+	20017	-
60			-	0.328	-	10.207	719.089	108.765	-	7.908	+	10.013	-
62			+	4.118	+	0.097	715.271	108.668	-	4.118	-	0.097	-
点檢点坐標計算										Σ			
										倍面積	84.001220	84.001220	
										面積	42.000610	√	
										m × 0.3025 = 坪			

街廓点坐標及街廓面積計算簿

第2(亮)27-1

街廓番号 (No. 92)

点	方位角(A)	距離(S)	Cos A		Sin A		x	y	(3) 複緯距	(4) 複經距	(1)×(4)	(2)×(3)
			(1) S Cos A	(2) S Sin A								
15						721.427	166.840					
15			+	0.466	18.235	721.061	148.605	+	0.466	18.235	+	
16			-	0.468	0.129	726.579	148.734	-	0.436	36.341	-	
16			-	0.392	18.240	726.921	166.974	-	0.396	17.972	-	
18			+	0.394	0.134	721.427	166.840	-	0.394	0.104	-	
点檢点坐標計算										Σ		
										倍面積	197.982898	197.982898
										面積	98.991449	√
										m × 0.3025 = 坪		

街廓点坐標及街廓面積計算簿 第2(表) 28

街廓番号 (No. )

点	方位角(A)	距離(S)	Cos A	Sin A	x	y	(3) 複緯距	(4) 複經距	92 (1)×(4)	(2)×(3)	
			(1) S Cos A	(2) S Sin A							
16			0.392	18.260	726.921	166.974	+	0.392	+18260	+	
17			2.620	0.063	729.259	148.797	-	1.896	+36417	+	
18			3.067	3.070	732.276	141.867	-	7.643	+33284	+	
19			0.028	15.249	732.624	167.116	-	11.058	+14964	+	
16			4.703	0.142	726.921	166.974	-	4.703	-0.142	-	
点檢点坐標計算								Σ			
								倍面積	190.547154	190.547154	
								面積	99.273577		
								m × 0.3025 = 坪			

街廓点坐標及街廓面積計算簿

街廓番号 (No. 92)

高(亮) ↓

点	方位角(A)	距離(S)	Cos A		Sin A		x	y	(3) 複緯距	(4) 複經距	(1)×(4)	(2)×(3)	
			(1) S Cos A	(2) S Sin A									
46							714.660	184.640					
45			+	0.019	+	√416	714.641	179.124	+	0.019	+	√416	+
22			-	18.669	-	0.431	722.910	179.665	-	18.231	+	10.401	-
23			-	0.124	-	√470	722.225	181.124	-	06.624	+	√400	-
65			+	7.716	+	0.027	722.219	181.098	-	29.034	0.933		-
40			+	10.659	+	0.448	714.660	184.640	-	10.659	0.448		-
点檢点坐標計算										Σ			
										倍面積	204.274725	204.274725	
										面積	102.137362	↓	
										m × 0.3025 = 坪			

街廓点坐標及街廓面積計算簿

第(卷) 20

街廓番号 (No. 92)

点	方位角(A)	距離(S)	Cos A		Sin A		x	y	(3) 複緯距	(4) 複經距	(1)×(4)	(2)×(3)
			(1) S Cos A	(2) S Sin A								
15							514.661	179.134				
16			+ 0.020		+ 0.410		514.621	179.684	+ 0.020	+ 5.410		+
21			- 18.165		- 0.410		732.986	174.225	- 18.165	+ 10.359		+
22			- 0.124		+ 0.410		732.970	179.665	- 0.124	+ 4.078		+
15			+ 18.269		+ 0.410		714.661	179.134	- 18.269	- 0.410		-
点檢点坐標計算										Σ		
										倍面積	198.305946	198.305946
										面積	99.152973	✓
										m × 0.3025 = 坪		

街廓点坐標及街廓面積計算簿

街廓番号 (No. 92)

寫(境)27-2

点	方位角(A)	距離(S)	Cos A		Sin A		x	y	(3) 複緯距	(4) 複經距	(1)×(4)	(2)×(3)
			(1) S Cos A	(2) S Sin A								
56							714.621	170.884				
64			+ 0.019	+ 0.999	+ 7.462	+ 168.169	+ 0.019	+ 4.544				
20			- 18.016	- 0.447	- 732.848	- 168.616	- 18.018	+ 10.580				
11			- 0.128	- 0.992	- 732.786	- 176.325	- 36.202	+ 4.427				
56			+ 18.165	+ 0.441	+ 714.621	+ 170.884	+ 18.165	- 0.541				
点檢点坐標計算										Σ		
										倍面積	201.388584	201.388584
										面積	100.6942921	✓
										m × 0.3025 = 坪		