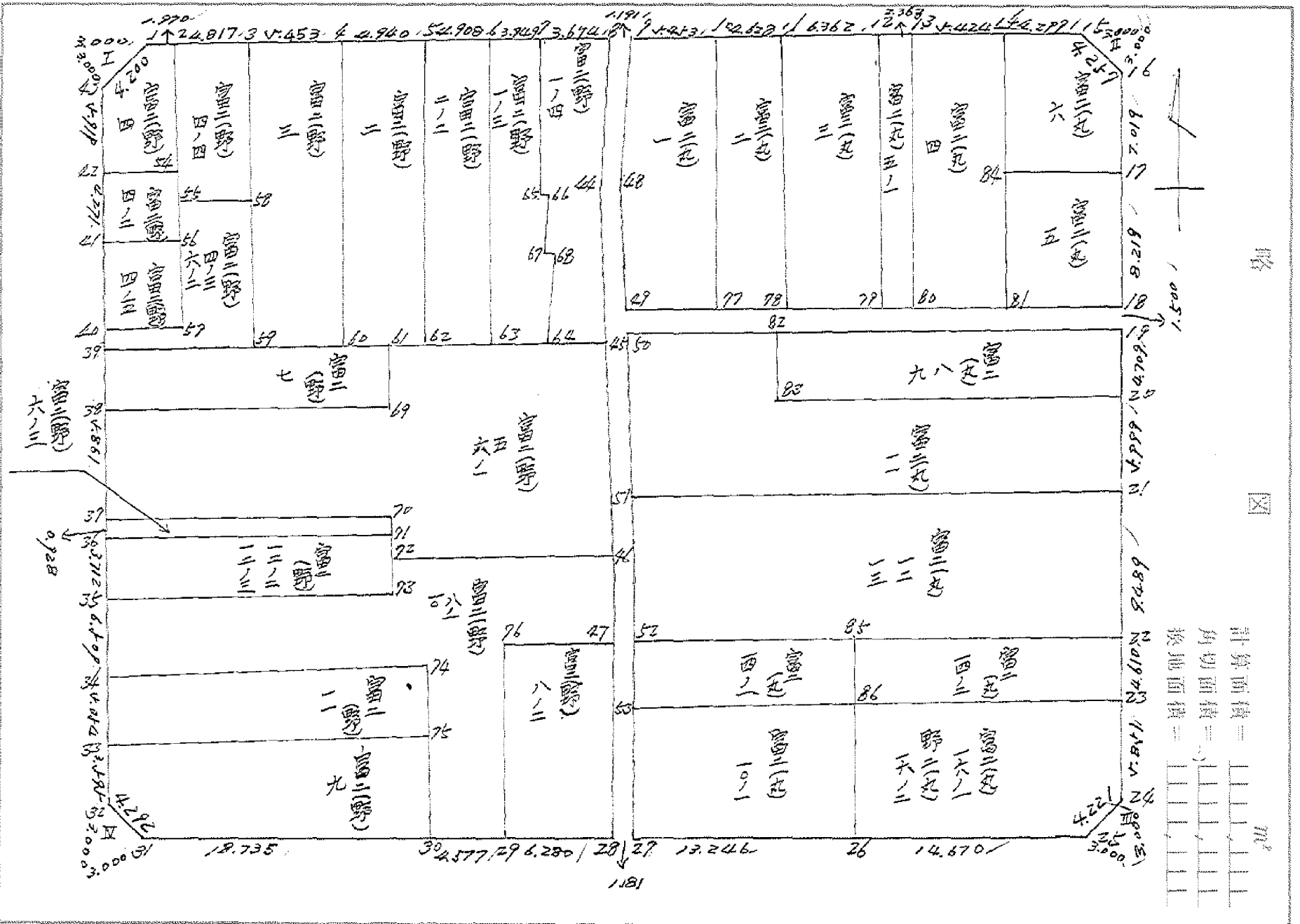


街廓原子一覽表用紙 (No. 68)

略 図

計算面積 = m²
 角切面積 =
 換地面積 =



地番		面積	地番		面積
富2(野)	4	39.816 392	富2(野)	8-2	78.500 225
"	4-2	21.345 592	富2(丸)	1	102.342 497
"	4-5	32.910 804	"	2	84.307 875
"	4-4	52.401072 ✓	"	3	116.759 328
"	4-3.6-2	56.480332 ✓	"	5-1	43.315 075
"	3	115.408647 ✓	"	4	99.135 828
"	2	104.143536 ✓	"	6	68.570 445
"	2-2	103.788072 ✓	"	5	59.592 595
"	1-3	78.419786 ✓	"	8,9	102.394 694
"	1-4	77.036455 ✓	"	11	230.904 227
"	7	68.772702 ✓	"	12,13	295.235 214
"	5,6-1	267.184564 ✓	"	14-1	61.081 531
"	6-3	16.867 498 ✓			
"	12-2,12-3	67.469 234 ✓			
"	8-1,10	300.556 009 ✓			
"	11	109.820 284 ✓			
"	9	138.802 157 ✓			

座標面積計算簿

点名 V	X	ΔX	Y	ΔY	倍横距 (DMY)	倍面積 (2S)
		$(X_{n+1} - X_n)$		$(Y_{n+1} - Y_n)$		
1	147906.794-		37218.459-			
2	147907.954-	1.160-	37153.038-	65.421	65.421	75.888360-
3	147961.346-	53.392-	37153.651-	0.613-	130.229	6953.186768-
4	147959.998-	1.348	37218.326-	64.675-	64.941	87.540468
1	147906.794-	53.204	37218.459-	0.133-	0.133	7.076132
Σ 2S =					6934.458528-	
面積 (m ²)					S =	
3467.229264					3467.229264	
面積 (坪)					㎡ × 0.3025 = 坪	
1048.836852					1048.836852	
ブロック番号 (68) 筆番号 ()						

座標面積計算簿

点名 ▼	X	△ X	Y	△ Y	倍積距 (DMY) (DMY _{i-1} + ΔY _{i-1} + ΔY _i)	倍面積 (2S) (DMY) × (ΔX)
		(X _{i-1} - X _i)		(Y _{i-1} - Y _i)		
43	147909.794		37218.452			
I	147906.794	3.000	37218.459	0.007	0.007	0.021000
I	147906.847	0.053	37215.459	3.000	2.986	0.158258
43	147909.794	2.947	37218.452	2.993	2.993	8.820371
1						
43		- 701611		- 712560	4.200	225-26-37
					Σ 2S =	8.999629
面積 (㎡)		㎡ × 0.3025 = 坪			S =	4.499814
4.499814		1.361193				
ブロック番号 (68) 棟番号 ()						

1.015609
45-26-37

座標面積計算簿

点名 Y	X	△ X	Y	△ Y	倍横距 (DMY) (DM _{n-1} +△D _{n-1} +△Y _n)	倍面積 (ZS) (DMY) × (△X)
		(X _{n-1} - X _n)		(Y _{n-1} - Y _n)		
15	147907.901		37156.038			
12	147907.954	0.053	37153.038	3.000	3.000	0.159000-
16	147910.954	3.000	37153.072	0.034	5.966	17.898000-
15	147907.901	3.053	37156.038	2.966	2.966	9.055198
0.991503 44-10-19	16					
	15	717252		696264	4.247	314-49-41
					Σ ZS =	9.001802-
面積 (㎡)		㎡ × 0.3025 = 坪			S =	4.500901
4.500901		1.361522				
ブロック番号 (68)	築番号 ()					

座標面積計算簿

点名 P	X	△ X	Y	△ Y	倍横距 (DMY) (DMY _{n-1} + ΔY _{n-1} + ΔY _n)	倍面積 (ΣS) (DMY) × (ΔX)
		(X _{n+1} - X _n)		(Y _{n+1} - Y _n)		
31	147960.060		37215.327			
V4	147959.998	0.062	37218.326	2.999	2.999	0.185938
32	147956.998	3.000	37218.334	0.008	6.006	18.018000
31	147960.060	3.062	37215.327	3.007	3.007	9.207434
0.982038 44-28-51	32					
	31	- 713485		+ 200671	4.292	134-31-9
					ΣΣS =	8.996504
					S =	4.498252
	面積 (m ²)	m ² × 0.3025 = 坪				
	4.498252	1.360721				
	ブロック番号 (68) 筆番号 ()					

街廓点坐标及街廓面积计算簿

街廓番号 (No. 68)

点	方位角(A)	距離(S)	Cos A	Sin A	x	y	(3) 複緯距	(4) 複經距	(1)×(4)	(2)×(3)	
			(1) S Cos A	(2) S Sin A							
			--	--							
8			--	--	907.074	185.753					
9			- 0.021	+ 1.191	907.095	184.562	- 0.021	+ 1.191	-	-	
49			- 18.406	- 0.001	925.801	184.863	- 18.408	+ 2.081	-	+	
50			- 1.002	+ 0.268	927.004	184.595	- 0.807	+ 2.048	-	-	
52			- 20.146	+ 0.109	947.150	184.486	- 60.006	+ 2.425	-	-	
27			- 10.252	- 0.074	960.702	184.560	- 90.404	+ 2.460	-	+	
28			+ 0.024	- 1.181	960.677	185.741	- 106.631	+ 1.205	+	+	
47			+ 12.498	+ 0.190	948.179	185.448	- 94.108	+ 0.217	+	-	
46			+ 8.274	- 0.091	959.905	185.639	- 70.026	+ 0.019	+	+	
45			+ 11.505	- 0.275	928.400	185.914	- 50.557	- 0.067	-	+	
8			+ 21.026	+ 0.161	907.074	185.753	- 21.026	- 0.161	-	-	
			--	--							
点檢点坐標計算								Σ			
			--	--				倍面積 面積	12.404/0.25 60.702/6.7	12.604/0.25 ✓	
			--	--				m × 0.3025 = 坪			

街廊点坐标及街廊面积计算簿 富(野)4-3.6-2

街廊番号 (No. 68)

点	方位角(A)	距離(S)	Cos A		Sin A		x	y	(3) 複経距	(4) 複経距	(1)×(4)	(2)×(3)
			(1) S Cos A	(2) S Sin A								
45							917.731	213.463				
48			- 0.044	+ 0.999	- 0.882	+ 1.288	917.774	208.181	0.044	- 1.882	-	-
49			- 0.260	+ 0.969	- 0.260	+ 0.969	928.021	208.492	1.031	+ 9.813	-	-
39			+ 0.160	- 0.985	+ 0.160	- 0.985	927.871	218.405	2.048	+ 0.028	+	+
40			+ 0.264	- 0.964	+ 0.264	- 0.964	926.611	218.410	1.924	- 9.890	-	+
47			- 0.129	+ 0.992	- 0.258	+ 1.000	926.710	213.440	1.789	- 4.924	+	-
44			+ 0.009	- 0.023	+ 0.009	- 0.023	917.731	213.463	9.009	+ 0.023	+	+
点検点坐标计算										Σ		
										倍面積	112.960664	112.960664
										面積	16430.332	✓
										m×0.3025=坪		
										分筆後の座標なし		

街廓点坐标及街廓面积计算簿

街廓番号 (No. 68)

点	方位角(A)	距離(S)	Cos A		Sin A		x	y	(3) 複經距	(4) 複經距	(1)×(4)	(2)×(3)
			(1) S Cos A	(2) S Sin A								
4						907.064	200.221					
5			0.088	4.939	907.152	198.282		0.088	4.939			
62			21.042	0.252	928.204	198.020		21.228	10.120			
60			0.080	4.915	928.121	198.427		42.200	4.427			
4			21.060	0.256	907.064	200.221		21.060	0.256			
点檢点坐标計算										Σ		
										倍面積	208.287072	
										面積	206.006370 104.143136	
										m × 0.3025 = 坪		

中區河邊街地籍測量所

街廓点坐标及街廓面积计算簿

街廓番号 (No. 63)

点	方位角(A)	距離(S)	Cos A		Sin A		x	y	(3) 複綫距	(4) 複經距	(1)×(4)	(2)×(3)
			(1) S Cos A	(2) S Sin A								
5						907.152	198.282					
6			- 0.087	+ 4.907	907.239	198.075	- 0.087	+ 4.907				
63			- 21.044 0.007	+ 9.02	928.241	198.071	- 21.119 0.007	+ 10.116				
62			- 0.080	+ 9.17	928.155	198.030	- 42.184 0.080	+ 4.250				
5			+ 21.044 0.242	- 0.242	907.152	198.282	- 21.044 0.242	+ 0.242				
点檢点坐标計算										Σ		
										徑面積	207.576114	207.576114
										面積	206.64756	206.64756
											103.788072	
										㎡ × 0.3025 = 坪		

街廓点坐标及街廓面积计算簿

街廓番号 (No. 68)

点	方位角(A)	距離(S)	Cos A		Sin A		x	y	(3) 複經距	(4) 複緯距	(1)×(4)	(2)×(3)
			(1) S Cos A	(2) S Sin A								
			--	--								
6						907.239	192.275					
7		0.070	-	-	0.948	907.009	189.427	-	0.070	+	0.948	-
65		12.198	-	-	0.216	919.407	189.663	-	12.038	+	7.680	+
66		0.000	-	+	0.181	919.410	189.662	-	24.439	+	7.645	-
67		0.000	-	+	0.057	922.745	189.419	-	27.777	+	7.769	+
68		0.000	-	+	0.160	922.748	189.446	-	01.015	+	7.875	-
64		4.800	-	-	0.119	928.040	189.475	-	06.13	+	7.919	+
63		0.076	+	-	0.998	928.041	190.073	-	149	+	4.002	+
6		21.044	+	-	0.002	907.239	192.275	-	21.044	+	0.002	+
			--	--								
			--	--								
			--	--								
			--	--								
点檢点坐标計算										Σ		
										倍面積	N6.239472	N6.239472
										面積	N6.049046	N6.049046
											78.419786	78.419786
										m × 0.3025 = 坪		

市地測量所

街廓点坐标及街廓面积计算簿

街廓番号 (No. 68)

点	方位角(A)	距離(S)	Cos A		Sin A		x	y	(3) 複緯距	(4) 複經距	(1)×(4)	(2)×(3)
			(1) S Cos A	(2) S Sin A								
7							907.009	189.427				
8			- 0.065	+ 0.674	907.074	185.753			- 0.065	+ 0.674		
45			- 21.026	- 0.161	928.600	185.914			- 21.156	+ 7.187		
64			+ 0.072	- 0.461	928.343	189.675			- 42.124	+ 0.665		
68			+ 0.119	- 0.119	922.768	189.256			+ 46.473	+ 0.020		
57			+ 0.000	- 0.112	922.765	189.419			- 0.085	- 0.021		
66			+ 0.235	- 0.057	919.410	189.662			- 27.637	0.127		
65			+ 0.000	- 0.181	919.407	189.663			- 24.399	- 0.251		
7			+ 12.198	+ 0.216	907.009	189.427			- 12.198	- 0.216		
点檢点坐标計算										Σ		
										倍面積	42.512444	12.942461
										面積	76.976000	✓
											77.036444	
										m × 0.3025 = 坪		

市地測量所

街廓点坐標及街廓面積計算簿 第2(野)7

街廓番号 (No. 68)

点	方位角(A)	距離(S)	Cos A		Sin A		x	y	(3) 複緯距	(4) 複經距	(1)×(4)	(2)×(3)
			(1) S Cos A	(2) S Sin A								
09							927.874	218.406				
61			- 0.2971	+ 18.3471	938.172	200.049	- 0.2971	+ 18.3471	-	-	-	-
69			- 0.8361	+ 0.0101	932.008	200.039	- 4.430	+ 36.724	-	-	-	-
08			+ 0.4761	- 18.3481	931.432	218.397	+ 7.790	+ 18.376	+	+	+	+
09			+ 0.6471	- 0.0091	927.874	218.406	+ 0.6471	+ 0.0091	+	+	+	+
点檢点坐標計算										Σ		
										倍面積	107.4444	107.4444
										面積	68.772702	✓
										m × 0.3025 = 坪		

中區測量株式會社

街廓点坐标及街廓面积计算簿 富(野)5,6-1

街廓番号 (No. 68)

点	方位角(A)	距離(S)	Cos A		Sin A		x	y	(3) 複経距	(4) 複経距	(1)×(4)	(2)×(3)
			(1) S Cos A	(2) S Sin A								
			--	--								
68							931.5321	218.3971				
69			- 0.476 +	18.358	732.0081	200.0091	- 0.476 +	18.358 -				-
61			+ 0.836 -	0.010	928.1721	200.0491	+ 2.884 +	26.706 +				-
45			- 0.228 +	14.138	928.4001	187.9141	- 6.492 +	10.831 -				+
46			- 1.150 +	0.278	937.9081	187.6391	- 1.241 +	67.241 -				-
72			+ 0.284 -	14.542	937.6211	200.2011	- 16.462 +	10.954 +				+
70			+ 2.042 -	0.008	937.5791	200.2061	- 14.136 +	26.387 +				+
37			+ 0.379 -	18.177	737.2001	218.3831	- 11.771 +	18.205 +				+
38			+ 1.668 -	0.014	931.5321	218.3971	- 1.668 +	0.014 +				+
			--	--								
			--	--								
			--	--								
点検点坐标計算										Σ		
										倍面積	534.369128	534.369128
										面積	267.184564	✓
										m × 0.3025 = 坪		

中庭測量株式会社

街廓点坐标及街廓面积计算簿

街廓番号 (No. 68)

点	方位角(A)	距離(S)	Cos A		Sin A		x	y	(3) 複緯距	(4) 複經距	(1)×(4)	(2)×(3)
			(1) S Cos A	(2) S Sin A								
67							907.200	218.083				
70			- 0.479	+ 18.177	-		907.579	200.206	- 0.379	+ 18.177	-	-
71			- 0.928	+ 0.002	-		908.407	200.204	- 1.686	+ 06.046	-	-
66			+ 0.479	- 18.177	-		908.128	218.081	- 2.235	+ 18.181	+	+
67			+ 0.928	- 0.002	-		907.200	218.083	- 0.928	+ 0.002	+	+
点検点坐标计算										Σ		
										倍面積	33.734996	33.734996
										面積	16.867498	↓
										m × 0.3025 = 坪		

街廓點坐標及街廓面積計算簿

第 2 (53) 頁 12-2, 12-3

街廓番號 (No. 68)

點	方位角 (A)	距離 (S)	Cos A	Sin A	x	y	(3) 複經距	(4) 複緯距	(1)×(4)	(2)×(3)	
			(1) S Cos A	(2) S Sin A							
66					938.128	218.381					
71			- 0.479	+ 18.177	938.407	200.204	- 0.379	+ 18.177			
72			- 0.712	+ 0.010	942.219	200.194	- 4.470	+ 0.6064			
44			+ 0.479	- 18.177	941.840	218.371	- 7.800	+ 18.197			
66			+ 0.712	- 0.010	938.128	218.381	- 0.712	+ 0.010			
點檢點坐標計算								Σ			
								倍面積	134.938448	134.938448	
								面積	67.469234	√	
								m × 0.3025 = 坪			

中經測量師公會

街廓点坐标及街廓面积计算簿

第2(野)8-1.10

街廓番号 (No. 68)

点	方位角(A)	距離(S)	Cos A		Sin A		x	y	(3) 複緯距	(4) 複經距	(1)×(4)	(2)×(3)
			(1) S Cos A	(2) S Sin A								
72							939.621	200.201				
46			- 0.284	+ 14.462	- 0.284	+ 14.462	939.905	185.639	- 0.284	+ 14.462	-	-
47			- 8.274	+ 0.091	- 8.274	+ 0.091	948.179	185.448	- 8.274	+ 29.215	-	-
76			+ 0.101	- 6.279	+ 0.101	- 6.279	948.048	191.827	- 16.985	+ 20.027	+ 1	+ 1
29			- 12.498	- 0.193	- 12.498	- 0.193	960.466	192.020	- 29.452	+ 16.445	-	+ 1
20			+ 0.095	- 4.476	+ 0.095	- 4.476	960.451	196.496	- 41.705	+ 11.786	+ 1	+ 1
74			+ 11.649	- 0.029	+ 11.649	- 0.029	948.802	196.625	- 40.011	+ 7.181	+ 1	+ 1
34			+ 0.453	- 21.700	+ 0.453	- 21.700	948.369	218.055	- 17.909	- 14.478	-	+ 1
25			+ 6.409	- 0.016	+ 6.409	- 0.016	941.860	218.071	- 10.947	- 46.024	-	+ 1
70			- 0.079	+ 18.177	- 0.079	+ 18.177	942.219	200.194	- 4.817	- 18.163	+ 1	-
72			+ 2.498	- 0.007	+ 2.498	- 0.007	939.621	200.201	- 2.498	+ 0.007	+ 1	+ 1
点檢点坐标計算										Σ		
										倍面積	601.112019	601.112019
										面積	300.556009	↓
										m × 0.3025 = 坪		

中區測量課測量科

街廓点坐標及街廓面積計算簿

街廓番号 (No. 68)

宮(野)9

点	方位角(A)	距離(S)	Cos A		Sin A		x	y	(3) 複緯距	(4) 複経距	(1)×(4)	(2)×(3)
			(1) S Cos A	(2) S Sin A								
00							953.403	218.060				
01			-	0.453	+ 21.701	953.856	196.612	- 0.453	+ 21.701	-	-	
00			-	6.495	+ 0.016	960.451	196.496	- 7.501	+ 40.478	-	-	
01			+	0.491	- 18.721	960.060	215.027	- 10.705	+ 24.780	+	+	
02			+	0.062	- 0.007	956.998	218.035	+ 0.252	+ 0.025	+	+	
00			+	0.495	- 0.009	953.403	218.060	- 0.495	+ 0.009	+	+	
点検点坐標計算										Σ		
										管面積	277.604 315	277.604 315
										面積	138.802 157	✓
										㎡ × 0.3025 = 坪		

街廓点坐標及街廓面積計算簿

街廓番号 (No. 68)

高2(野)11

点	方位角(A)	距離(S)	Cos A		Sin A		x	y	(3) 複經距	(4) 複緯距	(1)×(4)	(2)×(3)
			(1) S Cos A	(2) S Sin A	(1) S Cos A	(2) S Sin A						
24							948.549	218.255				
74			0.453	21.700	0.453	21.700	948.802	196.625	0.453	21.700		
75			5.054	0.012	5.054	0.012	953.856	196.612	5.960	40.473		
23			0.453	21.701	0.453	21.701	953.600	218.263	1.0561	21.704		
24			5.054	0.012	5.054	0.012	948.549	218.255	5.054	0.012		
点檢点坐標計算										Σ		
										倍面積	219.640569	219.640569
										面積	109.820284	√
										m × 0.3025 = 坪		

中経測量株式会社

街廓点坐标及街廓面积计算簿

街廓番号 (No. **68**)

高2(文) W

点	方位角(A)	距離(S)	Cos A		Sin A		x	y	(3) 複緯距	(4) 複経距	(1)×(4)	(2)×(3)
			(1) S Cos A	(2) S Sin A								
11						907.574	174.483					
12			- 0.113	+ 6.861	907.687	168.122	- 0.113	+ 6.861				
79			- 18.319	- 0.140	926.006	168.264	- 18.465	+ 12.482				
78			+ 0.079	- 6.873	925.927	174.635	- 06.785	+ 6.069				
11			+ 18.043	- 0.152	907.574	174.483	- 18.043	- 0.152				
点検点坐标计算										Σ		
										倍面積	233.518656	233.518656
										面積	116.759328	
										m × 0.3025 = 坪		

街廓点坐標及街廓面積計算簿

街廓番号 (No. 68)

点	方位角(A)	距離(S)	Cos A	Sin A	x	y	(3) 複緯距	(4) 複經距	(1)×(4)	(2)×(3)
			(1) S Cos A	(2) S Sin A						
			--	--						
12					907.687	168.122				
10			0.041	+ 2.063	907.728	165.719	- 0.041	+ 2.063	-	-
80			18.007	- 0.136	926.035	165.895	- 18.089	+ 6.490	-	+
79			0.029	- 2.067	926.006	168.262	- 06.667	+ 2.087	+	+
12			18.019	+ 0.140	907.687	168.122	- 18.019	- 0.140	=	-
			--	--			--	--	--	--
			--	--			--	--	--	--
			--	--			--	--	--	--
			--	--			--	--	--	--
			--	--			--	--	--	--
			--	--			--	--	--	--
			--	--			--	--	--	--
			--	--			--	--	--	--
			--	--			--	--	--	--
			--	--			--	--	--	--
			--	--			--	--	--	--
			--	--			--	--	--	--
			--	--			--	--	--	--
点檢点坐標計算								Σ		
			--	--			倍面積	86.630150	86.630150	
			--	--			面積	43.315075	√	
			--	--			m × 0.3025 = 坪			

中環測量株式會社

街廓点坐标及街廓面积计算簿

第(2)号 ↓

街廓番号 (168)

点	方位角(A)	距離(S)	Cos A		Sin A		x	y	(3) 複緯距	(4) 複經距	(1)×(4)	(2)×(3)
			(1) S Cos A	(2) S Sin A								
			--	--								
10						907.728	165.759					
16			- 0.097	+ 4.423		907.825	160.426	0.097	+ 4.423	-	-	
81			- 18.277	- 0.164		926.102	160.480	- 18.471	+ 10.702	-	+	
86			+ 0.067	- 4.415		926.035	165.895	- 06.681	+ 4.162	+	+	
10			+ 18.007	+ 0.106		907.728	165.759	- 18.007	- 0.106	-	-	
			--	--								
			--	--								
			--	--								
			--	--								
			--	--								
			--	--								
			--	--								
			--	--								
			--	--								
			--	--								
点檢点坐标計算										Σ	--	--
										倍面積	198.271	656
										面積	99.135	828
										m × 0.3025 = 坪		

中 國 測 量 學 研 究 所

街廓点坐标及街廓面积计算簿

街廓番号 (No. 63)

点	方位角(A)	距離(S)	Cos A		Sin A		x	y	(3) 複緯距	(4) 複經距	(1)×(4)	(2)×(3)
			(1) S Cos A	(2) S Sin A								
84							917.878	16.415				
17			- 0.094	- 7.262	- 0.994	+ 7.262	917.972	153.153	- 0.094	+ 7.262		
18			- 8.219	- 0.094	- 0.994	+ 8.407	926.191	153.247	- 8.407	+ 14.600		
81			+ 0.089	- 7.233	- 0.994	+ 7.100	926.102	160.480	- 16.437	+ 7.100		
84			+ 8.224	+ 0.065	- 0.994	- 8.224	917.878	16.415	- 8.224	- 0.065		
点檢点坐标計算										Σ		
										倍面積	119.185191	119.185191
										面積	59.592595	√
										m × 0.3025 = 坪		

中區測量課測量課

街廓点坐标及街廓面积计算簿

街廓番号 (No. 68)

点	方位角(A)	距離(S)	Cos A		Sin A		x	y	(3) 複經距	(4) 複緯距	(1)×(4)	(2)×(3)
			(1) S Cos A	(2) S Sin A								
14							907.825	160.026				
15			- 0.076	+ 4.298			907.901	156.028	- 0.076	+ 4.298	-	-
16			- 10.052	+ 2.966			910.914	153.072	- 10.205	+ 11.462	-	-
17			- 7.018	- 0.081			917.972	153.153	- 10.276	+ 14.467	-	+
84			+ 0.094	- 7.262			917.878	160.415	- 20.200	+ 7.104	+	+
14			+ 10.052	+ 0.079			907.825	160.026	- 10.052	- 0.079	-	-
点檢点坐标計算										Σ		
										倍面積	137.140.891	137.140.891
										面積	68.570.445	√
										m × 0.3025 = 坪		

街廓点坐標及街廓面積計算簿

第(支) 2, 9

街廓番号 (No.)

68

点	方位角(A)	距離(S)	Cos A		Sin A		x	y	(3) 複經距	(4) 複経距	(1)×(4)	(2)×(3)
			(1) S Cos A	(2) S Sin A								
82							927.422	175.011				
19			0.269	+	21.746	+	927.691	153.265	0.269	+	21.746	-
22			4.708	-	0.054	+	922.989	150.219	4.246	+	60.438	+
23			0.269	-	21.746	+	922.120	175.065	9.684	+	21.638	+
82			4.708	+	0.054	+	927.422	175.011	4.708	-	0.054	-
点検点坐標計算										Σ		
										倍面積	204.789388	204.789388
										面積	102.394694	✓
										m × 0.3025 = 坪	分筆後の座標なし	

街廓点坐標及街廓面積計算簿

街廓番号 (No. 68)

点	方位角(A)	距離(S)	Cos A		Sin A		x	y	(3) 複緯距	(4) 複經距	(1)×(4)	(2)×(3)
			(1) S Cos A	(2) S Sin A								
40							927.004	184.595				
81			0.118	+	9.484	+	927.422	175.011	0.118	+	9.484	-
83			4.708	-	0.054	+	924.120	175.065	4.944	+	19.114	-
20			0.269	+	21.746	+	922.099	153.019	9.921	+	40.806	-
21			4.999	-	0.069	+	928.098	153.088	16.189	+	62.480	+
41			0.464	+	61.169	+	927.934	184.437	21.724	+	61.265	+
40			0.630	+	0.058	+	927.004	184.595	10.630	+	0.058	+
点檢点坐標計算										Σ		
										管面積	441.808455	441.808455
										面積	230.906227	√
										m × 0.3025 = 坪		

古河製菓株式会社

街廓点坐标及街廓面积计算簿

第(支) 12, 13

街廓番号 (No. 68)

点	方位角(A)	距離(S)	Cos A		Sin A		x	y	(3) 複經距	(4) 複緯距	(1)×(4)	(2)×(3)
			(1) S Cos A	(2) S Sin A								
1												
1-1						927.934	184.537					
2			0.464	0.169	938.398	153.088			0.464	01.149		
2-2			9.488	0.108	947.886	153.496			0.416	62.190		
1-2			0.406	0.970	947.450	184.486			19.468	01.092		
1-1			9.416	0.051	927.934	184.537			9.416	0.051		
点檢点坐标計算										Σ		
										総面積	590.470428	590.470428
										面積	295.235214	√
										m × 0.3025 = 坪		

街廓点坐标及街廓面积计算簿 富2(支)14-1

街廓番号 (No. 68)

点	方位角(A)	距離(S)	Cos A		Sin A		x	y	(3) 複緯距	(4) 複経距	(1)×(4)	(2)×(3)
			(1) S Cos A	(2) S Sin A								
42						947.650	184.486					
24			0.185	-	10.125	947.635	171.461	-	0.185	10.125	-	-
26			4.537	-	0.015	942.272	171.046	-	4.007	26.264	-	-
43			0.166	+	10.166	942.106	184.472	-	9.478	10.114	+	+
42			4.646	-	0.026	947.450	184.486	-	4.646	0.026	-	-
点検点坐标计算										Σ		
										倍面積	122.163062	122.163062
										面積	61.081531	↓
										m × 0.3025 = 坪		

街廓点坐标及街廓面积计算簿

街廓番号 (No. 68)

点	方位角(A)	距離(S)	Cos A		Sin A		x	y	(3) 複綫距	(4) 複經距	(1)×(4)	(2)×(3)
			(1) S Cos A	(2) S Sin A								
85							947.635	171.061				
22			-	0.251	-	17.865	947.886	152.496	-	0.251	+ 17.865	-
23			-	4.610	-	0.015	912.496	152.549	-	4.612	+ 4.612	+
86			+	0.224	-	17.797	912.272	171.046	-	9.498	+ 17.827	+
85			+	4.637	-	0.015	947.635	171.061	-	4.637	+ 0.015	+
点檢点坐标計算										Σ		
										倍面積	164.892282	164.892282
										面積	82.446141	↓
										mm × 0.3025 = 坪		

