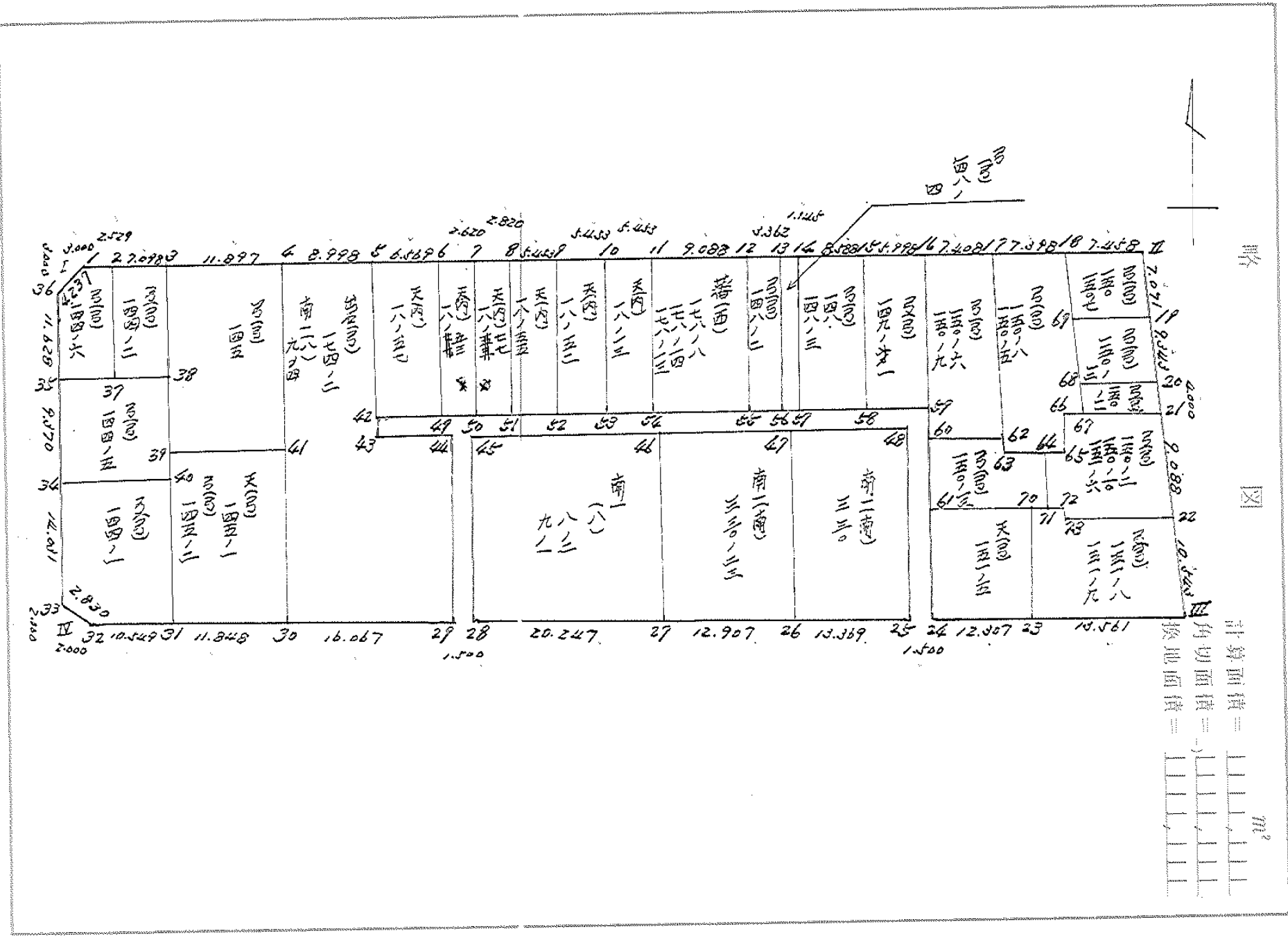


街廓原子一覽表用紙 (No. 13)

略 圖



地番	面積	地番	面積
5(5) 151-8 天(3) 151-9	106. 480616 ✓	5(7) 149-2	61. 495874 ✓
天(5) 151-5	101. 880878 ✓	148-4	20. 941762 ✓
南(11) 8-2	407. 197241 ✓	148	157. 415742 ✓
5(3) 144-6	77. ⁷⁹²²⁰⁷ 745928 ✓	148-3	110. 285981 ✓
144-2	100. ⁵⁸⁸⁵¹⁷ 576260 ✓	149-51	170. 667169 ✓
144-1	202. 773522 ✓	150-6	170. 407 ⁰⁰⁹ 926 ✓
144-5	116. 195865 ✓	-9	53. 088057 ✓
145	255. 621729 ✓	150-8	260. 109144 ✓
天(5) 145-1 5(3) 145-2	219. 043953 ✓	150-5	267. 540922 ✓
5(5) 174-2 南(11) 9-4	502. ⁴⁴³¹ 088051 ✓	150-7	91. 280420 ✓
天(14) 18-57	119. 294490 ✓	150-13	97. 869124 ✓
18-77	49. 100202 ✓	150-2 150-6	61. 799194 ✓
18-54	50. 817150 ✓	-10	
18-55	100. 087644 ✓	150-11	
18-52	100. 028628 ✓		
18-13	100. 286201 ✓		
178-8 178-13	167. 003240 ✓		
番(14) -14			

地 番	面 積		
3 (5) 150-12	72 488028.4		
		換地面積	4407. ²¹⁴⁵⁸⁷ 226 259
		用切面積	6.500.129
		通路面積	145. ⁰²²⁰⁰⁰ 018 690.1
		街区面積	4558.712.592
			0. ^{024 624} 026 466

座標面積計算簿

点名	X	△ X		Y	△ Y		倍面積 (2S)
		(X _{n+1} - X _n)			(Y _{n+1} - Y _n)	(DMY _{n+1} + ΔY _{n+1} + ΔX _n)	
I 1	147887.608-			36816.543-			
II 2	147886.301-	1.307		36704.217-	112.326	112.326	146.810082
III 3	147926.136-	39.835-		36700.119-	4.098	228.750	9112.256250-
IV 4	147927.633-	1.497-		36815.964-	115.845-	117.003	175.153491-
I 1	147887.608-	40.025		36816.543-	0.579-	0.579	23.174475
						Σ 2 S =	9117.425184-
						S =	4558.712592
面積 (m ²)		坪 × 0.3025 = 坪					
4558.712592		1379.010559					
ブロック番号 (19)		集番号 ()					

座標面積計算簿

点名 ▽	X	△ X		Y	△ Y		倍面積 (2S) (DMY) × (△X)
		(X _{n+1} - X _n)			(Y _{n+1} - Y _n)	(DMY _n +△Y _{n-1} +△Y _n)	
I	147887.608-			36816.543-			
1	147887.573-	0.035		36813.543-	3.000	3.000	0.105000
36	147890.608-	3.035-		36816.500-	2.957-	3.043	9.235505-
I	147887.608-	3.000		36816.543-	0.043-	0.043	0.129000
	㉚			㉚			
	㉚			㉚			
	㉚			㉚			
	㉚			㉚			
1	㉚			㉚			
36	㉚		716251	㉚		697843	
	㉚			㉚		4.237-	224-N-N
	㉚			㉚			
	㉚			㉚			
	㉚			㉚			
	㉚			㉚			
	㉚			㉚			
	㉚			㉚			
	㉚			㉚			

0.974300
44-N-N

Σ 2S = 9.001505-

S = 4.500752

面積 (㎡) m² × 0.3025 = 坪

4.500752 1.361477

ブロック番号 (19) 筆番号 ()

座標面積計算簿

点名 P	X	△ X	Y	△ Y	倍横距 (DMY) (DMY _n + △X _{n+1} + △Y _n)	倍面積 (2S) (DMY) × (△X)
		(X _{n+1} - X _n)		(Y _{n+1} - Y _n)		
32	147927.607		36813.965			
IV4	147927.633	0.026	36815.964	1.999	1.999	0.051974
33	147925.633	2.000	36815.993	0.029	4.027	8.054000
32	147927.607	1.974	36813.965	2.028	2.028	4.003272
33						
32		-697502		716483	2.830	104-13-37

11027356
45-46-23

Σ 2 S = 3.998754-
S = 1.999377

面積 (㎡) ㎡ × 0.3025 = 坪

1.999377 0.604811

ブロック番号 (19) 筆番号 ()

街廓点坐標及街廓面積計算簿 通路

街廓番号 (No. 19)

点	方位角(A)	距離(S)	Cos A		Sin A		x	y	(3) 複緯距	(4) 複經距	(1)×(4)	(2)×(3)	
			(1) S Cos A	(2) S Sin A									
2P ✓							927.110	774.404					
44 ✓			+	0.273	-	0.273	906.978	774.777	+	20.188	-	0.274	-
43 ✓			-	0.088	-	6.987	907.060	792.764	+	40.188	+	7.543	-
42 ✓			+	1.500	-	0.020	904.560	792.794	+	41.600	-	14.540	-
41 ✓			+	0.656	+	56.476	904.904	726.308	+	44.756	+	41.916	+
24 ✓			-	21.566	+	0.423	926.470	724.984	+	22.846	+	98.715	+
24 ✓			-	0.020	-	1.500	926.490	727.484	+	1.260	+	97.538	-
48 ✓			+	20.069	-	0.401	906.421	727.786	+	21.409	+	95.737	+
45 ✓			-	0.540	-	46.491	906.961	774.277	+	40.938	+	48.945	-
28 ✓			-	20.180	+	0.273	927.091	774.004	+	20.168	+	2.727	+
2P ✓			-	0.019	-	1.500	927.110	774.404	+	0.019	+	1.500	-
点檢点坐標計算										Σ			
										倍面積	290.007054	290.007054	
										面積	145.013527	✓	
										m × 0.3025 = 坪			

中庭測量株式会社

3(3) 141-8

街廓点坐標及街廓面積計算簿天(3) 141-9

街廓番号 (No. 19)

点	方位角(A)	距離(S)	Cos A		Sin A		x	y	(3) 複緯距	(4) 複経距	(1)×(4)	(2)×(3)
			(1) S Cos A	(2) S Sin A								
70/												
72/			+	0.033	+	2.986	P.N. 475/710.212	+	0.033	+	2.986	+
73/			-	0.445	+	0.006	P. 6.122/710.266	-	0.479	+	4.978	-
22/			+	0.472	+	9.648	P.N. 648/701.198	-	0.442	+	N. 602	+
III/			-	10.488	+	1.079	926.106/700.119	-	10.448 ⁶⁸	+	26.049	-
23/			-	0.175	-	14.560	926.031/713.679	-	21.232 ²⁰	+	10.878	+
70/			+	10.705	-	0.159	P.N. 608/713.808	-	10.700	+	0.159	+
点検点坐標計算										Σ		
										倍面積	272.96/233.272.961203	
										面積	136.480616/	✓
										m × 0.3025 = 坪	分筆後の座標なし	

街廓點坐標及街廓面積計算簿天(3)14-4

街廓番号 (No. 19)

點	方位角(A)	距離(S)	Cos A		Sin A		x	y	(3) 複緯距	(4) 複經距	(1)×(4)	(2)×(3)
			(1) S Cos A	(2) S Sin A								
61✓							714.764/726.146					
70✓			+ 0.157	+ 12.408			714.608/713.838	+ 0.157	+ 12.408			+ 1
20✓			- 10.700	+ 0.149			726.311/713.679	+ 10.429	+ 24.774			- 1
24✓			- 0.169	- 12.406			726.470/724.724	+ 21.291	+ 12.628			+ 1
61✓			+ 10.725	- 0.161			714.764/726.146	+ 10.725	+ 0.161			+ 1
			--	--				--	--			--
			--	--				--	--			--
			--	--				--	--			--
			--	--				--	--			--
			--	--				--	--			--
			--	--				--	--			--
			--	--				--	--			--
			--	--				--	--			--
			--	--				--	--			--
			--	--				--	--			--
點檢點坐標計算										Σ	--	--
										倍面積	263.761746	263.761746
										面積	141.880878	✓
										m × 0.3025 = 坪		

街廓点坐标及街廓面积计算簿南(八) ^{B-2}
 P-1

街廓番号 (No. 19)

点	方位角(A)	距離(S)	Cos A		Sin A		x	y	(3) 複緯距	(4) 複經距	(1)×(4)	(2)×(3)
			(1) S Cos A	(2) S Sin A								
44✓							906.961	774.277				
46✓			+ 0.285	+ 20.282	+ 0.285	+ 20.282	906.726	774.245	+ 0.285	+ 20.282		+ 0.285
27✓			- 20.100	+ 0.286	- 20.100	+ 0.286	926.829	773.749	- 19.600	+ 40.750		- 19.600
28✓			- 0.262	- 20.285	- 0.262	- 20.285	927.091	774.004	+ 0.262	+ 20.285		+ 0.262
44✓			+ 20.100	- 0.273	+ 20.100	- 0.273	906.961	774.277	+ 20.100	+ 0.273		+ 20.100
点検点坐标计算										Σ		
										倍面積	214.991	492.814
										面積	407.197	241.1 ✓
										m × 0.3025 = 坪		

街廓点坐标及街廓面积计算簿 3(3) 144-6

街廓番号 (No. 19)

点	方位角(A)	距離(S)	Cos A		Sin A		x	y	(3) 複緯距	(4) 複経距	(1)×(4)	(2)×(3)
			(1) S Cos A	(2) S Sin A								
1							887.473	810.443				
2			+ 0.029	2.529	887.446	811.014			+ 0.029	+ 2.529		+ .
07			- 14.502	0.442	802.046	810.478			- 14.444	+ 5.500		- .
24			- 0.189	5.759	802.206	816.007			+ 29.105	+ 0.188		+ .
06			- 11.627	0.169	810.608	816.400			- 17.677	- 5.745		+ .
1			- 0.035	2.957	887.473	810.443			- 0.035	- 2.957		- .
点檢点坐标計算										Σ		
										倍面積	181.493846	181.493846
										面積	77.747828	77.747828
										m × 0.3025 = 坪		

街廓点坐標及街廓面積計算簿 3(3) 144-Z

街廓番号: (No. 19)

点	方位角(A)	距離(S)	Cos A		Sin A		x	y	(3) 複經距	(4) 複緯距	(1)×(4)	(2)×(3)
			(1) S Cos A	(2) S Sin A								
2							887.444 / 811.014					
3			+ 0.080	+ 7.097	887.461 / 803.717		+ 0.080	+ 7.097				
08			- 14.560	+ 0.180	801.821 / 803.707		- 14.194	+ 14.474				
07			- 0.221	- 6.808	802.066 / 810.498		- 28.779	+ 7.719				
2			+ 14.502	- 0.448	887.444 / 811.014		+ 14.502	+ 0.448				
点檢点坐標計算										Σ		
										倍面積	201.162480	201.162480
										面積	100.571240	
										m × 0.3025 = 坪		

中庭測量株式会社

街廓点坐標及街廓面積計算簿 3(3) 144-1

街廓番号 (No. 19)

点	方位角(A)	距離(S)	Cos A		Sin A		x	y	(3) 複經距	(4) 複經距	(1)×(4)	(2)×(3)
			(1) S Cos A	(2) S Sin A								
04							P11.604/816.196					
40			+	0.646	+	12.570	P10.209/803.620	+	0.695	+	12.570	+
01			-	16.582	+	0.207	P27.491/803.416	+	1.172	+	21.473	-
02			-	0.136	-	10.569	P27.607/813.264	+	11.870	+	1.011	-
03			-	1.974	-	2.028	P26.603/814.990	+	10.002	+	2.404	+
04			+	14.029	-	0.203	P11.604/816.196	+	14.029	+	0.203	+
点檢点坐標計算										Σ		
										倍面積	401.567044	401.567044
										面積	202.773522	✓
										m × 0.3025 = 坪		

街廓点坐標及街廓面積計算簿 3(3)164-V

街廓番号 (No. 19)

点	方位角(A)	距離(S)	Cos A		Sin A		x	y	(3) 複經距	(4) 複經距	(1)×(4)	(2)×(3)	
			(1) S Cos A	(2) S Sin A									
27							702.205	816.001					
28			+	0.414	+	12.594	701.821	803.727	+	0.414	+	12.594	+
40			-	9.088	+	0.114	910.709	803.620	-	8.260	+	25.002	-
27			-	0.624	-	12.473	911.604	816.196	-	18.040	+	12.840	-
27			+	9.469	-	0.105	902.205	816.001	+	9.469	+	0.105	+
点檢点坐標計算										Σ			
										倍面積	232.091720	232.091750	
										面積	116.195865	✓	
										m × 0.3025 = 坪			

街廓点坐标及街廓面积计算簿 3(3)144

街廓番号 (No. 19)

点	方位角(A)	距離(S)	Cos A		Sin A		x	y	(3) 複緯距	(4) 複經距	(1)×(4)	(2)×(3)
			(1) S Cos A	(2) S Sin A								
W			--				887.461 / 800.917					
↓			+	0.148	+	11.896	887.423 / 770.021	+	0.148	+	11.896	+
41			-	21.505	+	0.244	708.828 / 771.778	-	21.229	+	24.045	-
WP			-	0.145	-	11.870	708.973 / 800.648	-	12.879	+	12.408	-
W			+	21.512	-	0.269	887.461 / 800.917	-	21.512	+	0.269	+
			--					--		--		--
			--					--		--		--
			--					--		--		--
			--					--		--		--
			--					--		--		--
			--					--		--		--
			--					--		--		--
			--					--		--		--
			--					--		--		--
			--					--		--		--
			--					--		--		--
点検点坐标计算										Σ		
										倍面積	511.243469	511.243469
										面積	245.621729	✓
										m × 0.3025 = 坪		

街廓点坐标及街廓面积计算簿 3(3) 144-2

天(3) 144-1

街廓番号 (No. 19)

点	方位角(A)	距離(S)	Cos A		Sin A		x	y	(3) 複經距	(4) 複緯距	(1)×(4)	(2)×(3)
			(1) S Cos A	(2) S Sin A								
UP							208.973	800.648				
41			+	0.145	-	11.870	208.828	791.778	+	0.145	+	11.870
00			-	18.490	+	0.209	227.012	791.469	-	18.200	+	28.949
01			-	0.153	-	11.847	227.471	800.416	-	06.840	+	12.011
UP			+	18.498	-	0.202	208.973	800.648	-	18.498	+	0.202
点検点坐标计算										Σ		
										倍面積	438.687907	438.687907
										面積	219.443953	✓
										m × 0.3025 = 坪		

街廓点坐標及街廓面積計算簿 北石(3) 174-2.
南(ハ) 9-4

街廓番号 (No. 19)

点	方位角(A)	距離(S)	Cos A		Sin A		x	y	(3) 複經距	(4) 複緯距	(1)×(4)	(2)×(3)	
			(1) S Cos A	(2) S Sin A	(1) S Cos A	(2) S Sin A							
L✓							887.020	772.021					
✓			+	0.104	+	8.998	887.218	780.023	+	0.104	+	8.998	+
UV✓			-	19.842	+	0.259	867.060	782.764	-	19.632	+	18.245	-
44✓			+	0.088	+	6.987	866.978	774.777	-	19.092	+	26.401	+
2P✓			-	20.108	+	0.274	827.110	774.404	-	19.402	+	32.761	-
UV✓			-	0.208	-	14.064	827.018	771.467	+	19.782	+	16.969	-
L✓			+	0.724	-	0.442	887.020	772.021	-	19.995	+	0.442	+
点検点坐標計算										Σ			
										倍面積	1006.176106	1006.176107	
										面積	502.088254	502.088254	
										m×0.3025=坪			

中庭測量株式会社

街廓点坐标及街廓面积计算簿 天(四) 18-57

街廓番号 (No. 19)

点	方位角(A)	距離(S)	Cos A		Sin A		x	y	(3) 複経距	(4) 複経距	(1)×(4)	(2)×(3)
			(1) S Cos A	(2) S Sin A								
✓							887.218	1783.023				
6			+ 0.076	+ 6.567			887.162	1776.456	+ 0.076	+ 6.567	+ .	+ .
4P			- 18.442	+ 0.111			904.424	1776.464	- 18.191	+ 14.245	- .	- .
4Z			- 0.076	+ 6.439			904.460	1782.784	+ 6.609	+ 6.917	+ .	+ .
✓			+ 18.442	- 0.209			887.218	1783.023	- 18.442	+ 0.209	+ .	+ .
点検点坐标計算									Σ			
									倍面積	208,588,750	208,588,750	
									面積	119,294,470	119,294,470	✓
									m × 0.3025 = 坪			

街廓点坐标及街廓面积计算簿天(内) 18-27

街廓番号 (No. 19)

点	方位角(A)	距離(S)	Cos A		Sin A		x	y	(3) 複緯距	(4) 複経距	(1)×(4)	(2)×(3)
			(1) S Cos A	(2) S Sin A								
6							887.142	776.456				
7			+ 0.032	- 2.719	887.110	777			+ 0.032	+ 2.719		
50			- 18.344	0.125	905.485	770.612			- 18.344	- 5.563		
4P			- 18.001	2.700	905.485	776.445			- 18.344	+ 2.955		
6			+ 18.043	0.111	887.142	776.456			+ 18.043	+ 0.111		

6	887.142	0.142	+18.375	776.456	3.456	+ 2.608					
7	887.110	0.110	-18.312	777.737	0.737	+ 2.844					
50	905.485	18.454	-18.375	773.612	0.612	- 2.608					
4P	905.485	18.485	+18.312	776.445	3.445	- 2.844					
									100.016196		
									50.008098		

11111111

街廓點坐標及街廓面積計算簿天(內) 18-19

街廓番號 (No. 19)

點	方位角(A)	距離(S)	Cos A		Sin A		x	y	(3) 複緯距	(4) 複經距	(1)×(4)	(2)×(3)
			(1) S Cos A	(2) S Sin A								
7							887.110	773.737				
8			+	0.003	+	2.820	887.078	771.016	+	0.003	+	2.820
51			-	18.044	+	0.126	805.422	770.892	-	18.278	+	5.764
50			-	0.002	-	2.720	805.424	770.612	-	0.154	+	0.168
7			+	18.044	-	0.224	887.110	773.737	-	18.044	+	0.224

7	887.110	0.110	+	18.376	773.737	3.737	+	2.596			
8	887.078	0.078	-	18.312	771.016	1.016	+	2.845			
51	805.422	18.422	-	18.376	770.892	0.892	-	2.596			
50	805.454	18.454	+	18.312	773.612	3.612	-	2.845		PF.817672	
										4PF.8836	
										(←P.P1)	

H 1



m × 0.3025 = 坪

式會社

街廓点坐標及街廓面積計算簿天(田) 18-44

街廓番号 (No. 19)

点	方位角(A)	距離(S)	Cos A		Sin A		x	y	(3) 複經距	(4) 複緯距	(1)×(4)	(2)×(3)
			(1) S Cos A	(2) S Sin A								
8	✓						887.072	771.016				
9	✓		+	0.060	+	5.450	887.014	765.460	+	0.060	+	5.450
42	✓		-	18.244	+	0.124	704.249	764.409	-	18.218	+	11.050
41	✓		-	0.060	-	5.450	704.422	770.892	+	0.625	+	5.701
8	✓		+	18.244	-	0.124	887.072	771.016	-	18.344	+	0.124
									--		--	
									--		--	
									--		--	
									--		--	
									--		--	
									--		--	
									--		--	
									--		--	
									--		--	
点檢点坐標計算									Σ			
									倍面積	200.071288	200.071288	
									面積	100.047644		✓
									m × 0.3025 = 坪			

街廓点坐标及街廓面积计算簿 天(四) 18-42.

街廓番 号 (No. 19)

点	方位角(A)	距離(S)	Cos A		Sin A		x	y	(3) 複經距	(4) 複緯距	(1)×(4)	(2)×(3)	
			(1) S Cos A	(2) S Sin A									
			---	---									
P							887.014	764.463					
10			+	0.064	+	5.452	886.741	760.111	+	0.064	+	5.452	+
43			-	18.244	+	0.124	764.241	749.286	-	18.216	+	11.029	-
42			-	0.064	-	5.452	764.469	764.469	-	16.624	+	5.701	-
P			+	18.244	-	0.124	887.014	764.463	+	18.344	+	0.124	+
			---	---					---	---	---	---	
			---	---					---	---	---	---	
			---	---					---	---	---	---	
			---	---					---	---	---	---	
			---	---					---	---	---	---	
			---	---					---	---	---	---	
			---	---					---	---	---	---	
			---	---					---	---	---	---	
			---	---					---	---	---	---	
			---	---					---	---	---	---	
点檢点坐标計算										Σ	---	---	
										倍面積	200.017216	200.017216	
										面積	100.028628	✓	
										m × 0.3025 = 坪			

街廓点坐标及街廓面积计算簿 天(西) 18-10

街廓番号 (No. 19)

点	方位角(A)	距離(S)	Cos A		Sin A		x	y	(3) 複経距	(4) 複経距	(1)×(4)	(2)×(3)
			(1) S Cos A	(2) S Sin A								
10	✓	.	---	---	.	.	226.741	760.111				
11	✓	.	+	+	0.061	5.453	226.802	764.612	+	0.061	5.453	+
14	✓	.	-	+	12.244	0.142	205.202	764.406	-	18.218	11.058	-
13	✓	.	-	-	0.063	5.480	205.234	749.226	+	46.625	5.730	+
10	✓	.	+	-	12.244	0.125	226.741	760.111	-	18.244	0.125	+
			---	---	.	.						
			---	---	.	.						
			---	---	.	.						
			---	---	.	.						
			---	---	.	.						
			---	---	.	.						
			---	---	.	.						
			---	---	.	.						
			---	---	.	.						
			---	---	.	.						
			---	---	.	.						
			---	---	.	.						
点検点坐标计算										Σ		
										倍面積	200.572403	200.572403
										面積	100.286201	✓
										m × 0.3025 = 坪		

街廓点坐标及街廓面积计算簿(西) ¹⁷⁸⁻⁸ ¹⁷⁸⁻¹⁴ ¹⁷⁸⁻¹⁰

街廓番号 (No. 19)

点	方位角(A)	距離(S)	Cos A		Sin A		x	y	(3) 複経距	(4) 複経距	(1)×(4)	(2)×(3)
			(1) S Cos A	(2) S Sin A								
11/							886.888 / 744.649					
12/			+	0.106	+	9.087	886.792 / 744.471	+	0.106	+	9.087	+
13/			-	12.246	+	0.124	884.126 / 744.497	-	12.132	+	12.132	-
14/			-	0.106	-	9.119	884.232 / 744.406	-	0.106	+	9.425	-
11/			+	12.064	-	0.152	886.888 / 744.649	-	12.144	+	0.152	+
点検点坐标計算										Σ		
										倍面積	167.002480	167.002480
										面積	167.002480	167.002480
										m × 0.3025 = 坪		
										分筆後の座標なし		

街廓点坐标及街廓面积计算簿 3(3) 14⁰2.

街廓番号 (No. 19)

点	方位角(A)	距離(S)	Cos A		Sin A		x	y	(3) 複總距	(4) 複經距	(1)×(4)	(2)×(3)	
			(1) S Cos A	(2) S Sin A									
12							286.782	764.471					
13			+	0.049	-	0.962	286.782	762.209	+	0.049	+	0.962	+
46			-	18.044	+	0.164	286.087	762.064	-	18.266	-	6.888	-
44			-	0.049	-	0.962	286.126	762.087	-	36.649	+	0.910	+
12			+	18.044	-	0.164	286.782	764.471	+	18.044	+	0.164	+
点検点坐标計算										Σ			
										倍面積	122.991748	122.991748	
										面積	61.495874	✓	
										m × 0.3025 = 坪			

街廓点坐标及街廓面积计算簿 3(3)148-4

街廓番号 (No. 19)

点	方位角(A)	距離(S)	Cos A		Sin A		x	y	(3) 複経距	(4) 複経距	(1)×(4)	(2)×(3)
			(1) S Cos A	(2) S Sin A								
13							886.743 / 742.203					
14			+ 0.014	+ 1.145	886.730 / 741.065		0.014	+ 1.145	-	+ .	+ .	
47			- 18.846	+ 0.157	805.074 / 740.907		18.848	+ 2.447	-	- .	- .	
46			- 0.012	+ 1.108	805.087 / 742.044		0.675	+ 1.466	-	- .	+ .	
13			+ 18.844	- 0.164	886.760 / 742.203		18.844	+ 0.164	+ .	+ .	+ .	
点検点坐标计算										Σ		
										倍面積	41.883525	41.883525
										面積	20.941762	✓
										m × 0.3025 = 坪		

中庭測量株式会社

街廓点坐標及街廓面積計算簿 3(3) ¹⁴⁸_{148-U}

街廓番号 (No. 19)

点	方位角(A)	距離(S)	Cos A		Sin A		x	y	(3) 複邊距	(4) 複経距	(1)×(4)	(2)×(3)
			(1) S Cos A	(2) S Sin A								
14							826.700	761.064				
15			+	0.100	+	8.587	826.600	732.477	+	0.100	+	8.587
48			-	12.266	+	0.144	704.374	732.623	-	12.144	+	17.318
47			-	0.100	-	8.574	704.074	740.007	-	4.6588	+	8.888
14			+	12.266	-	0.147	826.700	761.064	-	12.444	+	0.157
点検点坐標計算										Σ		
										倍面積	614.831484	314.831484
										面積	157.415742	✓
										m × 0.3025 = 坪		

中庭測量株式会社

街廓点坐標及街廓面積計算簿 3(3)149-※1.

街廓番号 (No. 19)

点	方位角(A)	距離(S)	Cos A		Sin A		x	y	(3) 複緯距	(4) 複経距	(1)×(4)	(2)×(3)	
			(1) S Cos A	(2) S Sin A									
15							226.630	722.477					
16			+	0.070	+	5.998	226.460	726.479	+	0.070	+	5.998	+
17			-	18.244	+	0.171	204.204	726.408	-	18.204	+	12.167	-
18			-	0.070	-	6.025	204.274	732.233	-	06.618	+	6.013	-
19			+	18.244	-	0.144	226.630	732.477	-	18.244	+	0.144	+
点検点坐標計算										Σ			
										倍面積	220.571962	220.571962	
										面積	110.285981	110.285981	✓
										m × 0.3025 = 坪			

街廓点坐标及街廓面积计算簿 3(3) No-6-9

街廓番号 (No. 19)

点	方位角(A)	距離(S)	Cos A		Sin A		x	y	(3) 複線距	(4) 複經距	(1)×(4)	(2)×(3)	
			(1) S Cos A	(2) S Sin A									
16							886.460	726.479					
17			+	0.086	+	7.407	886.474	719.072	+	0.086	+	7.407	+
62			-	21.874	+	0.216	808.442	718.146	+	21.802	-	18.700	-
60			-	0.106	-	8.097	808.444	726.243	+	43.882	-	8.549	+
49			+	3.650	-	0.045	808.404	726.002	+	40.038	+	0.097	+
16			+	18.344	-	0.171	886.460	726.479	+	18.344	+	0.171	+
点檢点坐标計算										Σ			
										倍面積	41.034038	41.034038	
										面積	170.667169	✓	
										m × 0.3025 = 坪			

街廓点坐標及街廓面積計算簿 3(3) ¹⁵⁰⁻⁸ ₁₅₀₋₄

街廓番号 (No. 19)

点	方位角(A)	距離(S)	Cos A		Sin A		x	y	(3) 複緯距	(4) 複經距	(1)×(4)	(2)×(3)	
			(1) S Cos A	(2) S Sin A									
17							886.474	719.072					
18			+	0.086	+	7.998	886.088	711.674	+	0.086	+	7.998	+
67			-	20.921	+	1.496	906.709	710.172	-	20.921	+	16.292	-
66			-	0.017	-	1.063	906.726	711.141	-	40.487	+	16.425	+
65			-	2.442	+	0.057	907.172	711.488	-	42.956	+	15.139	-
63			-	0.087	-	6.608	907.264	712.122	-	45.495	+	8.538	+
62			+	0.817	-	0.006	908.469	712.156	-	44.785	+	1.866	+
17				22.791		0.910	886.474	719.072		22.791		0.910	
17			+	21.974	-	0.916	886.474	719.072	-	21.974	+	0.916	+
			--						--			--	
			--						--			--	
			--						--			--	
			--						--			--	
			--						--			--	
			--						--			--	
			--						--			--	
			--						--			--	
			--						--			--	
点檢点坐標計算										Σ			
										倍面積	356.87	46.87	
										面積	178.437	23.437	
										m × 0.3025 = 坪			

街廊点坐标及街廊面积计算簿 3(3) No 7

街廊番号 (No. 19)

点	方位角(A)	距離(S)	Cos A		Sin A		x	y	(3) 複経距	(4) 複経距	(1)×(4)	(2)×(3)
			(1) S Cos A	(2) S Sin A								
1B ✓							886.088 / 711.674					
II ✓			+	0.087	+	7.457	886.001 / 704.217	+	0.087	+	7.457	+
IP ✓			-	7.054	+	0.724	823.024 / 703.423	-	6.360	+	15.658	-
6P ✓			-	0.128	-	7.660	870.463 / 711.143	-	14.022	+	8.702	-
1P ✓			+	7.075	-	0.521	886.088 / 711.674	-	7.075	+	0.521	+
点検点坐标计算										Σ		
										倍面積	106.776714	106.776714
										面積	53.088257	✓
										m × 0.3025 = 坪		

街廊点坐標及街廊面積計算簿

南1(南) 300-26

街廊番号 (No. 19)

点	方位角(A)	距離(S)	Cos A		Sin A		x	y	(3) 複経距	(4) 複経距	(1)×(4)	(2)×(3)
			(1) S Cos A	(2) S Sin A								
46							906.726	744.044				
47			+	12.981	+	12.981	906.574	741.064	+	12.981	+	+
26			-	20.087	+	0.211	926.662	740.243	+	26.173	-	-
27			-	0.167	-	12.906	926.829	743.759	+	10.478	-	+
46			+	20.103	-	0.286	906.726	744.044	+	0.286	+	+
点検点坐標計算										Σ		
										倍面積	226.278288	220.278288
										面積	260.109144	✓
										m × 0.3025 = 坪		

街廓点坐标及街廓面积计算簿南(南)000

街廓番号 (No. 19)

点	方位角(A)	距離(S)	Cos A		Sin A		x	y	(3) 複經距	(4) 複緯距	(1)×(4)	(2)×(3)
			(1) S Cos A	(2) S Sin A								
47/							206.571	741.064				
48/			+ 0.154	- 13.278			206.421	727.736	+ 0.154	- 13.278		+ -
25/			- 20.069	+ 0.101			226.470	727.421	- 19.761	+ 26.857		- -
26/			- 0.172	- 13.468			226.662	740.813	40.002	- 13.790		+ -
47/			+ 20.027	- 0.211			206.571	741.064	20.027	+ 0.211		+ +
点検点坐标计算										Σ		
										倍面積	501.081244	501.081244
										面積	267.540922	✓
										m × 0.3025 = 坪		

街廓点坐标及街廓面积计算簿 3(3) No-10

街廓番号 (No. 19)

点	方位角(A)	距離(S)	Cos A		Sin A		x	y	(3) 複緯距	(4) 複経距	(1)×(4)	(2)×(3)	
			(1) S Cos A	(2) S Sin A									
60/							708.544	726.243					
62/			+	0.106	+	8.097	708.660	718.146	+	0.106	+	8.097	+
63/			-	0.817	+	0.576	707.264	718.122	-	0.605	+	16.228	-
64/			+	0.066	+	5.000	707.199	713.122	-	1.056	+	21.262	+
71/			-	6.397	+	0.061	714.596	712.761	-	7.687	+	26.623	-
61/			-	0.149	-	10.085	714.744	726.146	-	14.233	+	10.599	-
60/			+	7.191	-	0.107	708.544	726.243	-	7.191	+	0.107	+
点検点坐标计算										Σ			
										倍面積	182.560847	182.560847	
										面積	91.280423	✓	
										m × 0.3025 = 坪			

街廓点坐標及街廓面積計算簿 3(3) ¹⁴⁰⁻²
⁻¹⁰
^{141-6.}

街廓番号 (No. 19)

点	方位角(A)	距離(S)	Cos A		Sin A		x	y	(3) 複緯距	(4) 複経距	(1)×(4)	(2)×(3)	
			(1) S Cos A	(2) S Sin A									
66✓							706.726	711.441					
21✓			+	0.118	+	9.413	706.608	702.128	+	0.118	+	9.413	+
22✓			-	9.040	+	0.920	714.648	701.198	-	8.804	+	19.756	-
73✓			-	0.472	-	9.648	716.120	710.866	-	18.516	+	11.038	-
72✓			+	0.545	-	0.006	714.475	710.842	-	18.243	+	1.484	+
71✓			-	0.021	-	1.909	714.496	712.761	-	17.719	-	0.501	+
64✓			+	6.097	-	0.361	709.199	713.122	-	11.343	-	2.801	-
65✓			+	0.021	+	1.608	709.178	711.484	-	4.925	-	1.524	-
66✓			+	2.442	-	0.047	706.726	711.441	-	2.452	+	0.057	+
点検点坐標計算										Σ			
										倍面積	199.738248	199.738248	
										面積	99.869124	✓	
										m × 0.3025 = 坪	分筆後の座標なし		

街廓点坐标及街廓面积计算簿 33) No-11

街廓番号 (No. 19)

点	方位角(A)	距離(S)	Cos A		Sin A		x	y	(3) 複經距	(4) 複緯距	(1)×(4)	(2)×(3)	
			(1) S Cos A	(2) S Sin A									
68							702.708	710.470					
20			+	0.110	+	7.203	702.628	702.407	+	0.110	+	7.203	+
21			-	0.979	+	0.409	706.608	702.129	-	0.759	+	16.276	-
67			-	0.101	-	8.056	706.708	710.178	+	7.809	+	8.634	+
68			+	0.970	-	0.292	702.708	710.470	+	0.292	+	0.292	+
点検点坐标计算										Σ			
										倍面積	60.578089	60.578089	
										面積	41.799184	41.799184	
										m × 0.3025 = 坪			

街廓点坐标及街廓面积计算簿 3(3) No-12

街廓番号 (No. 19)

点	方位角(A)	距離(S)	Cos A		Sin A		x	y	(3) 複經距	(4) 複緯距	(1)×(4)	(2)×(3)
			(1) S Cos A	(2) S Sin A								
6P ✓							873.463 / 711.143					
1P ✓			+	0.128	+	7.666	873.463 / 702.473	+	0.128	+	7.666	+
20 ✓			-	9.296	+	0.946	702.627 / 702.473	-	9.048	+	16.276	-
6P ✓			-	0.110	-	7.900	702.707 / 710.470	-	18.442	+	9.299	-
6P ✓			+	9.276	-	0.683	873.463 / 711.143	-	9.276	+	0.683	+
点檢点坐标計算												
										Σ		
										倍面積	144.976666	144.976666
										面積	72.488023	✓
										m × 0.3025 = 坪		