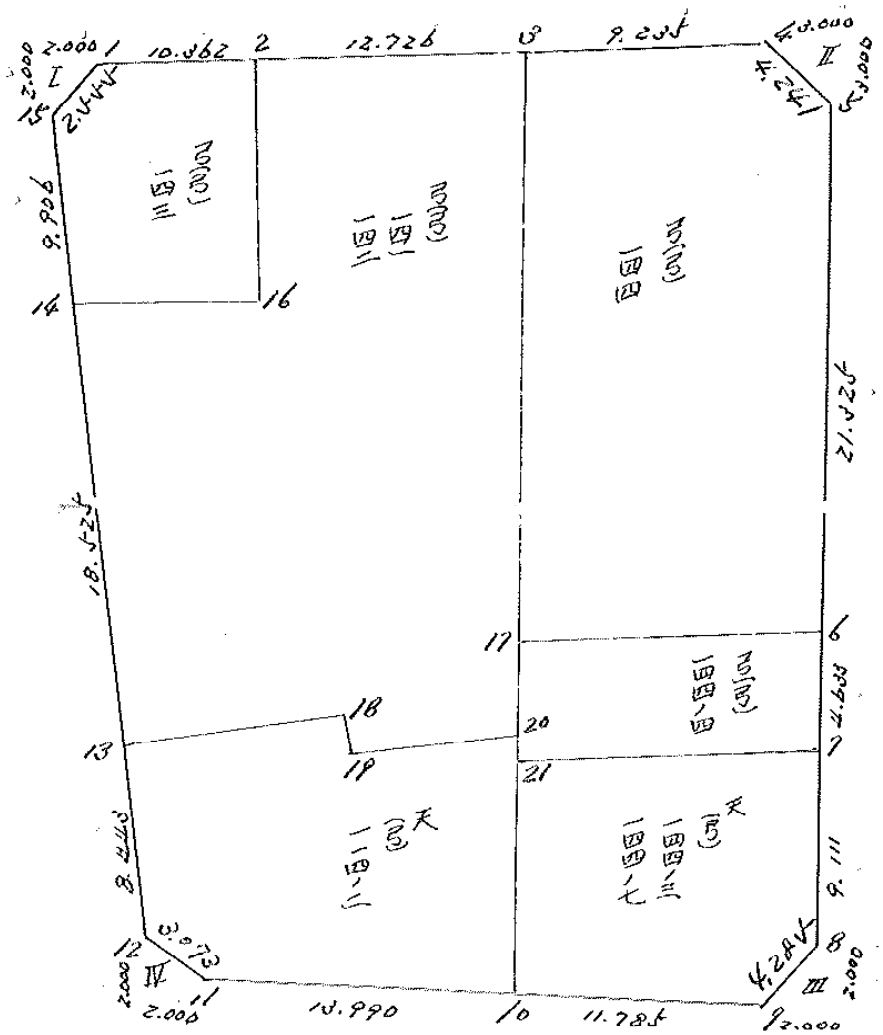


街廓原子一覽表用紙 (No. 20)

略 圖

計算面積 = m²
 角切面積 =
 換地面積 =



地 番	面 積	地 番	面 積
5 (3) 140	107 017 265 ✓		
144	007 024 742 ✓		
144-4 141	66 050 526 ✓		66 157
142	480 078 582 ✓		1. 988 159
→ 144 -3	150 150 556 ✓		2. 580 787
天 (5) (房) → 144 -7	189 957 958 ✓		3. 100 551
天 (房) 114 -2			4. 787 582
		換地面積 角切面積 通路面積 街区面積 差	1355 879 689 1335 879 629 (11 435 27) 10 435 271 346 326 658 1346 326 658 1346 326 658 0 0 11 758

座標面積計算簿

点名	X	ΔX	Y	ΔY	倍横距 (DMY) (DMY) _{n-1} + ΔY_n	倍面積 (2S) (DMY) × (ΔX)
		(X _{n+1} - X _n)		(Y _{n+1} - Y _n)		
Ⅰ	147888.211		36861.862			
Ⅱ	147887.637	0.574	36824.543	37.319	37.319	21.421106
Ⅲ	147927.702	40.065	36823.964	0.579	75.217	3013.569105
Ⅳ	147928.269	0.567	36853.734	29.770	46.026	26.096742
Ⅰ	147888.211	40.058	36861.862	8.128	8.128	325.591424
$\Sigma 2S =$						2692.653317
面積 (m ²)					$m^2 \times 0.3025 =$ 坪	
1346.326658						407.263814
ブロック番号 (20) 筆番号 ()						

座標面積計算簿

111

点名 ▼	X	ΔX	Y	ΔY	倍横距 (DMY)	倍面積 (2S)
		$(X_{n+1} - X_n)$		$(Y_{n+1} - Y_n)$	$(DMY_{n+1} + \Delta Y_{n+1} + \Delta Y_n)$	$(DMY) \times (\Delta X)$
I	147888.211-		36861.862-			
I	147888.180-	0.031	36859.862-	2.000	2.000	0.062000
15	147890.171-	1.991-	36861.464-	1.602-	2.398	4.774418-
I	147888.211-	1.960	36861.862-	0.398-	0.398	0.780080
面積 (㎡)				Σ 2 S =		3.932338-
面積 (㎡)				S =		1.966169
面積 (㎡)		㎡ × 0.3025 = 坪				
1.966169		0.594766				

0.804621
38-49-14

- 799110

- 626887

2.444-

38-49-14

111

座標面積計算簿

点名 Y	X	ΔX ($X_{n+1} - X_n$)	Y	ΔY ($Y_{n+1} - Y_n$)	倍横距 (DMY) ($DMY_{n+1} + \Delta Y_{n+1}$)	倍面積 (2S) (DMY) × (ΔX)	
4	147887.683		36827.543				
II 2	147887.637	0.046	36824.543	3.000	3.000	0.138000	
5	147890.637	3.000	36824.500	0.043	6.043	18.129000	
4	147887.683	2.954	36827.543	3.043	3.043	8.989022	
1030129 4丁-1-1	4	696535		719522	4.241	214-8-49	
					$\Sigma 2S =$	9.001978-	
面積 (㎡)					$m^2 \times 0.3028 =$ 坪	S =	4.500989
4.500989							1.361549
ブロック番号 (20) 筆番号 ()							

座標面積計算簿

点名 ▽	X	△ X	Y	△ Y	倍横距 (DMY) (DMY _n + ΔY _{n-1} + ΔY _n)	倍面積 (zS) (DMY) × (ΔX)
		(X _{n+1} - X _n)		(Y _{n+1} - Y _n)		
8	147925.702-		36823.993-			
ⅢS	147927.702-	2.000-	36823.964-	0.029	0.029	0.058000-
9	147927.740-	0.038-	36825.964-	2.000-	1.942-	0.073796
8	147925.702-	2.038	36823.993-	1.971	1.971-	4.016898-
0-967125 44-2-33	9					
	2	T 718824		+ 694192	2.204-	44-2-33
Σ zS =					4.001102-	
S =					2.000551	
面積 (㎡)		㎡ × 0.3025 = 坪				
2.000551		0.605166				
ブロック番号 (20) 筆番号 ()						

座標面積計算簿



点名 ▽	X	ΔX	Y	ΔY	倍横距 (DMY)	倍面積 (2S)
		$(X_{n+1} - X_n)$		$(Y_{n+1} - Y_n)$	$(DMY_{n+1} + \Delta Y_{n+1} + \Delta Y_n)$	$(DMY) \times (\Delta X)$
11	147928.231-		36851.734-			
Ⅳ 4	147928.269-	0.038-	36853.734-	2.000-	2.000-	0.076000
12	147926.309-	1.960	36854.132-	0.398-	4.398-	8.620080-
11	147928.231-	1.922-	36851.734-	2.398	2.398-	4.608956
	〃		〃			
	〃		〃			
	〃		〃			
	〃		〃			
	〃		〃			
12						
11		825406		780297	3.073-	128-42-44
					$\Sigma 2S =$	3.935124-
					$S =$	1.967562
面積 (㎡)		$\pi^2 \times 0.3025 =$ 坪				
1.967562		0.595187				
ブロック番号 (20) 簿番号 ()						

1.247649
+1-17-16



街廓点坐标及街廓面积计算簿 3(3) 140

街廓番号 (No. 20)

点	方位角(A)	距離(S)	Cos A		Sin A		x	y	(3) 複緯距	(4) 複經距	(1)×(4)	(2)×(3)	
			(1) S Cos A	(2) S Sin A									
1 ✓							888.180	859.862					
2 ✓			+	0.128	+	8.061	888.052	851.501	+	0.128	+	8.061	+
16 ✓			-	11.600	+	0.066	899.682	851.151	+	11.374	-	17.088	-
14 ✓			-	0.198	-	8.059	899.880	859.494	+	20.202	-	9.095	+
15 ✓			+	9.709	-	1.970	890.171	861.464	-	10.691	-	1.204	+
1 ✓			+	1.991	-	1.602	888.180	859.862	-	1.991	-	1.602	-
点檢点坐标計算										Σ			
										倍面積	24.634630	24.634630	
										面積	107.017265	✓	
										m × 0.3025 = 坪			

中庭測量株式会社

街廓点坐標及街廓面積計算簿 3(3) 144

街廓番号 (No. 20)

点	方位角(A)	距離(S)	Cos A		Sin A		x	y	(3) 複緯距	(4) 複經距	(1)×(4)	(2)×(3)
			(1) S Cos A	(2) S Sin A								
5							887.856 / 838.777					
6			+	0.173	-	11.234	887.683 / 827.543	+	0.173	+	11.234	+
7			-	2.914	-	3.043	890.637 / 824.500	-	2.608	+	26.511	-
8			-	21.322	+	0.309	911.959 / 824.191	-	26.884	+	28.863	-
17			-	0.011	-	15.966	911.970 / 808.157	-	48.217	+	15.206	+
9			+	24.114	-	0.620	887.856 / 838.777	-	24.114	+	0.620	+
点檢点坐標計算										Σ		
										倍面積	674.069484	674.069484
										面積	17.024742	✓
										m × 0.3025 = 坪		

中環測量株式會社

街廓点坐标及街廓面积计算簿 3(3)144-4

街廓番号 (No. 20)

点	方位角(A)	距離(S)	Cos A		Sin A		x	y	(3) 複經距	(4) 複緯距	(1)×(4)	(2)×(3)
			(1) S Cos A	(2) S Sin A								
17✓												
6✓			+	0.011	+	13.966	P11.P70/838.N71					
7✓			-	4.633	+	0.067	P16.N92/826.124	4.611	+	27.999	-	
21✓			-	0.078	-	13.912	P16.670/838.006	9.522	+	14.154	-	-1
17✓			+	4.700	-	0.121	P11.P70/838.N71	4.700	+	0.121	+	+
点檢点坐标計算										Σ		
										倍面積	150.10/058	150.10/058
										面積	65.050526	65.050526 ✓
										m × 0.3025 = 坪		

街廓点坐標及街廓面積計算簿 3(3) 141, 142

街廓番号 (No. 20)

点	方位角(A)	距離(S)	Cos A		Sin A		x	y	(3) 複緯距	(4) 複経距	(1)×(4)	(2)×(3)
			(1) S Cos A	(2) S Sin A								
			--		--							
2	✓		--		--		888.052 / 851.501					
9	✓		+	0.196	+	12.724	887.856 / 838.777	+	0.196	+	12.724	+
20	✓		-	28.099	+	0.722	915.955 / 838.055	-	27.707	+	26.170	-
19	✓		-	1.489	-	6.858	917.444 / 844.913	-	57.195	+	20.004	-
18	✓		+	1.460	-	0.296	915.884 / 845.209	-	57.124	+	12.880	+
13	✓		-	2.151	-	10.602	918.035 / 855.811	-	57.815	+	1.982	-
14	✓		+	18.155	-	0.683	899.880 / 859.494	-	41.811	-	12.408	-
16	✓		+	0.198	+	8.459	899.682 / 851.135	-	25.458	-	7.627	-
2	✓		+	11.630	-	0.466	888.052 / 851.501	+	11.630	+	0.466	+
			--		--							
			--		--							
			--		--							
			--		--							
点検点坐標計算										Σ		
										倍面積	966.757165	966.757165
										面積	483.378582	✓
										m × 0.3025 = 坪	分筆後の座標なし	

街廓点坐標及街廓面積計算簿

街廓番号 (No. **20**)

点	方位角(A)	距離(S)	Cos A		Sin A		x	y	(3) 複緯距	(4) 複経距	(1)×(4)	(2)×(3)
			(1) S Cos A	(2) S Sin A								
21✓							916.670	838.036				
7✓			+ 0.078	+ 14.912	+ 916.592	+ 824.124	+ 0.078	+ 14.912	+	+	+	+
8✓			- 9.110	+ 0.141	+ 925.702	+ 823.993	- 8.954	+ 27.955	-	-	-	-
9✓			- 2.038	+ 1.971	+ 927.740	+ 825.964	- 20.102	+ 26.115	-	-	-	-
10✓			- 0.224	+ 11.782	+ 927.964	+ 837.746	- 22.364	+ 12.362	-	-	-	-
21✓			+ 11.294	+ 0.290	+ 916.670	+ 838.036	+ 11.294	+ 0.290	+	+	+	+
点検点坐標計算										Σ		
										倍面積	406.301112	406.301112
										面積	153.150556	
										m × 0.3025 = 坪	分筆後の座標なし	

街廓点坐標及街廓面積計算簿天(3) 1/4-2

街廓番号 (No. 20)

点	方位角(A)	距離(S)	Cos A		Sin A		x	y	(3) 複緯距	(4) 複經距	(1)×(4)	(2)×(3)	
			(1) S Cos A	(2) S Sin A									
13/							918.025	855.811					
18/			+	2.151	+	10.602	915.884	845.209	+	2.151	+	10.602	+
19/			-	1.460	-	0.296	917.424	844.913	+	2.842	+	21.500	+
20/			+	1.389	+	6.858	915.955	838.055	+	2.771	+	28.654	+
10/			-	12.009	-	0.409	927.964	857.746	+	7.849	+	35.827	-
11/			-	0.267	-	13.988	928.231	851.734	+	20.125	+	22.142	-
12/			+	1.922	+	2.398	926.009	854.132	+	18.470	+	5.758	+
10/			+	8.274	+	1.679	918.025	855.811	+	8.274	+	1.679	+
			--		--				--	--	--	--	
			--		--				--	--	--	--	
			--		--				--	--	--	--	
			--		--				--	--	--	--	
			--		--				--	--	--	--	
点檢点坐標計算										Σ			
										倍面積	579.915917	579.915917	
										面積	189.957958		✓
										m × 0.3025 = 坪			