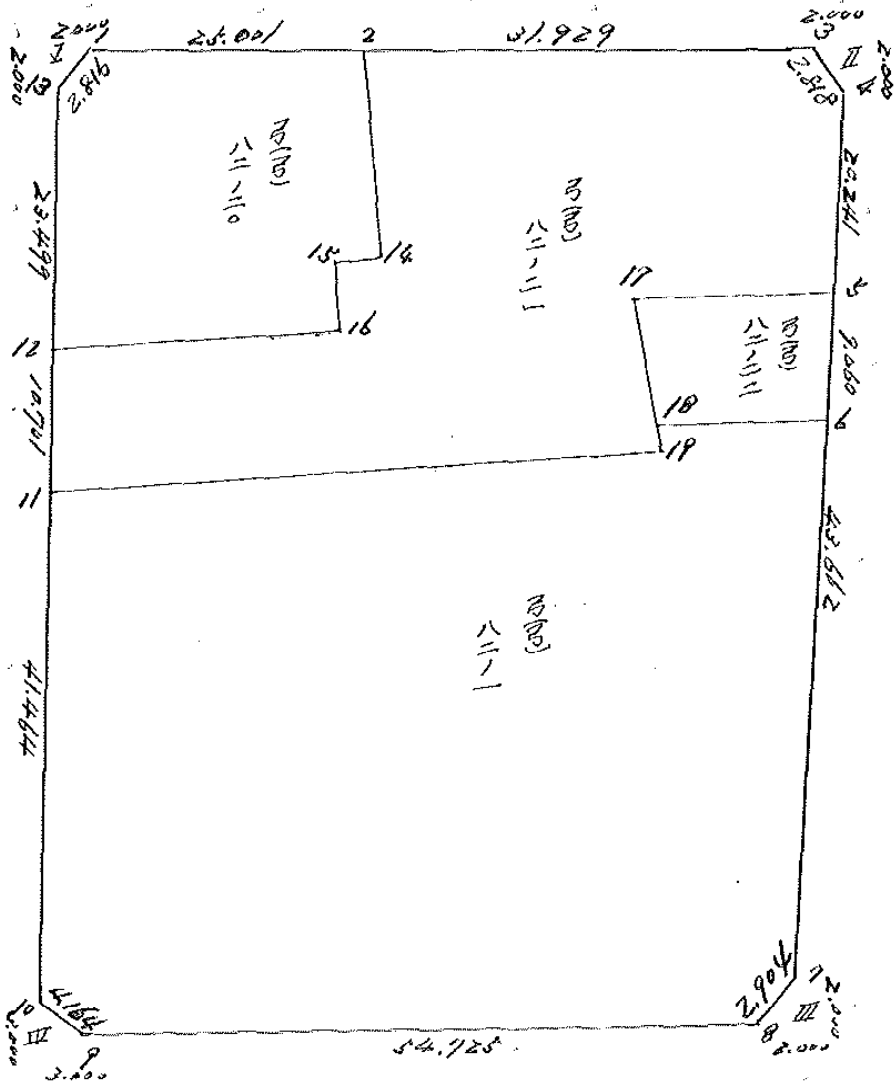


街廓原子一覽表用紙 (No. 25)

略 図

計算面積 = m^2
 角切面積 =
 換地面積 =



地 番	面 積		
3 (3) 82-20	603.870 135		
82-21	1296.760 951		
82-22	100.001 105		
82-1	2677.501 708		
		換地面積	4711.493 929
		角 切	10.474 614
		街区面積	4721.978 401
			0.009 858

座標面積計算簿

点名	X	ΔX ($X_{n+1} - X_n$)	Y	ΔY ($Y_{n+1} - Y_n$)	倍横距 (DMY) ($DMY_{n-1} + \Delta Y_{n-1} + \Delta Y_n$)	倍面積 (zS) (DMY) × (ΔX)
上 2	147801.262-✓	2.037-	36919.720-✓	60.896	60.896	124.045152-
上 3	147878.160-✓	76.898-	36922.892-✓	3.172-	118.620	9121.640760-
上 4	147878.864-✓	0.704-	36982.613-✓	59.721-	55.727	39.231808-
上 1	147799.225-✓	79.639	36980.616-✓	1.997	1.997-	159.039083-
Σ z S =					9443.956803-	
S =					4721.978401	
面積 (㎡)		㎡ × 0.3025 = 坪				
4721.978401		1428.398466				
ブロック番号 (25) 筆番号 ()						

座標面積計算簿

点名 ▽	X	△ X	Y	△ Y	倍横距 (DMY) (DMY _{n-1} + △Y _{n-1} + △Y _n)	倍面積 (2S) (DMY) × (△X)
		(X _{n+1} - X _n)		(Y _{n+1} - Y _n)		
3	147801.195-✓		36921.719-✓			
Ⅱ&	147801.262-✓	0.067-	36919.720-✓	1.999	1.999	0.133933-
4	147803.260-✓	1.998-	36919.802-✓	0.082-	3.916	7.824168-
3	147801.195-✓	2.065	36921.719-✓	1.917-	1.917	3.958605
	㉞		㉞			
	㉞		㉞			
	㉞		㉞			
	㉞		㉞			
4	㉞		㉞			
3	㉞	7 7328#3	㉞	- 620355	2.818 /	317-7-43
	㉞		㉞			
	㉞		㉞			
	㉞		㉞			
	㉞		㉞			
	㉞		㉞			
	㉞		㉞			
	㉞		㉞			
	㉞		㉞			
					Σ 2S =	3.999496-
					S =	1.999748
面積 (㎡)		㎡ × 0.3025 = 坪				
1.999748		0.604923				
ブロック番号 (25) 筆番号 ()						

0.928329
42-52-17

111

街廓点坐標及街廓面積計算簿 3(3) 82-20

街廓番号 (No. 25)

点	方位角(A)	距離(S)	Cos A		Sin A		x	y	(3) 複線距	(4) 複經距	(1)×(4)	(2)×(3)	
			(1) S Cos A	(2) S Sin A									
			--	--									
1							779.292	978.617					
2			-	0.806	+	24.987	800.128	943.600	-	0.806	+	24.987	-
14			-	17.224	-	0.402	817.040	946.062	-	18.897	+	49.542	-
14			+	0.118	-	0.519	817.204	947.481	-	06.004	+	45.591	+
16			-	7.266	-	0.182	824.401	947.760	-	43.152	+	41.890	-
12			+	0.784	+	20.467	824.716	948.200	-	49.633	+	18.241	+
13			+	22.492	+	0.564	801.224	980.666	-	26.056	-	4.662	-
1			+	1.902	+	2.049	799.292	978.617	-	1.902	-	2.049	-
			--		--								
			--		--								
			--		--								
			--		--								
点檢点坐標計算										Σ			
			--		--					倍面積	1267.740271	1267.740271	
			--		--					面積	603.870105	✓	
			--		--					m × 0.3025 = 坪			

街廓点坐標及街廓面積計算簿

号(3)82-21

街廓番号

25

点	方位角(A)	距離(S)	Cos A		Sin A		x	y	(3) 複緯距	(4) 複經距	(1)×(4)	(2)×(3)	
			(1) S Cos A	(2) S Sin A									
2			--		--		800.128	953.630					
3			-	1.067	+	61.911	801.195	921.719	-	1.067	+	61.911	-
4			-	2.065	+	1.917	803.260	919.802	-	4.199	+	65.759	-
5			-	20.224	-	0.865	823.484	920.697	-	26.488	+	66.821	+
17			-	0.189	-	11.899	823.673	902.506	-	46.901	+	54.087	+
18			-	9.123	+	0.800	842.796	901.706	-	56.214	+	42.988	-
19			-	0.912	+	0.041	843.708	901.695	-	66.248	+	43.829	-
11			+	0.706	-	49.803	844.414	981.498	-	47.866	-	5.903	+
12			+	10.898	+	0.268	823.716	981.200	-	57.874	-	55.469	-
16			-	0.725	+	23.467	824.501	957.763	-	47.961	-	31.703	+
15			+	7.266	+	0.182	817.235	957.581	-	41.480	-	8.084	-
14			-	0.118	+	4.519	817.653	954.062	-	44.032	-	4.383	+
2			+	17.225	+	0.432	800.128	953.630	-	17.225	-	0.432	-
点檢点坐標計算										Σ			
										倍面積	2593.521902	2593.521902	
										面積	1296.760951		
										m × 0.3025 = 坪			

街廓点坐標及街廓面積計算簿 3(3) 82-22

街廓番号 (No. 25)

点	方位角(A)	距離(S)	Cos A		Sin A		x	y	(3) 複線距	(4) 複經距	(1)×(4)	(2)×(3)	
			(1) S Cos A	(2) S Sin A									
			--		--								
17			--		--	820.670	822.406						
4			+	0.189	+	11.899	820.484	820.407	+	0.189	+	11.899	+
6			-	9.142	-	0.477	802.626	821.014	-	8.764	+	28.421	-
18			-	0.170	-	10.722	802.796	801.706	-	18.076	+	12.022	-
17			+	9.120	-	0.800	820.670	822.406	-	9.120	+	0.800	+
			--		--								
			--		--								
			--		--								
			--		--								
			--		--								
			--		--								
			--		--								
			--		--								
			--		--								
			--		--								
			--		--								
点檢点坐標計算										Σ			
			--		--					倍面積	206.662211	206.662211	
			--		--					面積	100.001105	✓	
			--		--								
			--		--								
			--		--					m × 0.3025 = 坪			

街廓点坐标及街廓面积计算簿 3(3)82-1

街廓番号 (No. 25)

点	方位角(A)	距離(S)	Cos A		Sin A		x	y	(3) 複緯距	(4) 複經距	(1)×(4)	(2)×(3)	
			(1) S Cos A	(2) S Sin A									
			--		--								
11			--		--		802.414	721.428					
1P			+	0.706	+	0.706	802.708	721.624	+	0.706	+	49.803	+
18			+	0.912	-	0.041	802.726	721.706	+	2.024	+	99.565	+
6			+	0.170	+	10.722	802.626	721.014	+	0.406	+	110.246	+
7			-	0.555	-	1.725	876.161	722.809	-	0.959	+	119.170	+
8			-	2.020	-	2.080	878.181	724.822	-	2.577	+	125.295	+
9			-	0.645	-	54.721	878.829	779.610	-	88.185	+	58.491	-
10			+	2.964	-	2.925	874.864	722.108	-	85.866	+	0.945	+
11			+	41.251	+	1.040	802.414	721.428	-	41.251	-	1.040	-
			--		--				--				
			--		--				--				
			--		--				--				
			--		--				--				
点檢点坐标計算										Σ			
										倍面積	5255.063477	5255.063477	
										面積	2677.531738	✓	
										m × 0.3025 = 坪			