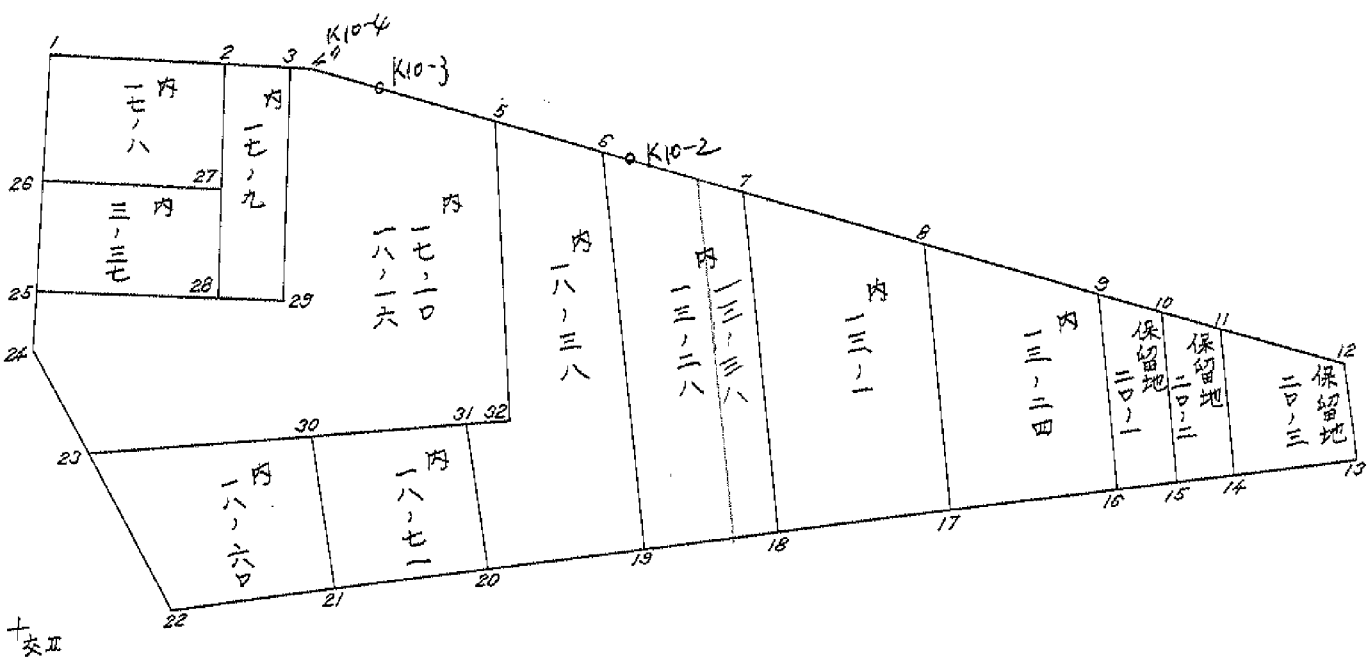


街廓原一覽表用紙 (No. 104)

略

圖



計算面積 =  m<sup>2</sup>  
 角切面積 =   
 接地面積 =

# 街面点座標及街画面積計算簿

街面番号 (No. 104)

111

点	方位角(A)	距離(S)	Cos A	Sin A	x	y	(3) 複線距	(4) 複線距	(1)×(4)	(2)×(3)
			(1) S Cos A	(2) S Sin A						
1					244.629	654.082				
K10-4	92°58'20"	14.562'			244.384	639.560				
K10-3	102°21'7"	6.244'			246.722	633.430				
K10-2	102°43'30"	14.223'			249.844	619.546				
12	103°15'18"	43.974'			259.938	576.742				
13	184°16'43"	<sup>3.373</sup> <del>0.000</del>			<sup>3.373</sup> 263.276	<sup>0.000</sup> 577.002				
22	262°15'17"	<sup>6.22</sup> <del>6.40</del>			<sup>4.15</sup> 272.564	<sup>6.44089</sup> <del>640.714</del>				
24	324°33'27"	<sup>0.81</sup> <del>1.82</del>			<sup>6.22</sup> 257.304	<sup>6.22</sup> 654.494				
1	1°48'23"	<sup>0.62</sup> <del>1.32</del>			244.629	654.082				
点検点座標計算								Σ		
								倍面積		
								面積	1267.746811 ✓	
								備考	1267.749246	
									0.002435	

# 街面点座標及街画面積計算簿

内 17-8

街面番号 (No. 104)

111

内  
一  
七  
八

点	方位角(A)	距離(S)	Cos A		Sin A		x	y	(3) 複 緯 距	(4) 複 經 距	(1)×(4)	(2)×(3)
			(1) S Cos A	(2) S Sin A								
1							244.629	654.082				
2	92°58'20"	7.762					245.031	646.331				
27	182°48'55"	6.013					251.087	646.626				
26	272°45'45"	7.686					250.668	654.273				
1	1	4823'	6.042'				244.629	654.082				
点檢点座標計算										Σ		
										倍 面 積		
										面 積	46.460904	
										備 考		

街面点座標及街画面積計算簿

19 3-27

街面番号 (No. 104)

111

内  
三  
一  
三七

点	方位角(A)	距離(S)	Cos A		Sin A		x	y	(3) 複總距	(4) 複終距	(1)×(4)	(2)×(3)
			(1) S Cos A	(2) S Sin A								
25							255.610	654.429				
26	1 48 23	4.944					250.668	654.273				
27	92 45 45	7.656					251.037	646.626				
28	182 48 55	4.919					255.949	646.868				
25	272 34 7	7.569					255.610	654.429				
点檢点座標計算										Σ		
										倍面積		
										面積	27.535354	
										備考		

街面点座標及街画面積計算簿

17 17-9

街面番号 (No. 104)

111

17  
一  
六  
九

点	方位角(A)	距離(S)	Cos A		Sin A		x	y	(3) 複緯距	(4) 複経距	(1)×(4)	(2)×(3)
			(1) S Cos A	(2) S Sin A								
2							245.031	646.331				
3	92 58 20	5.498					245.317	640.840				
27	182 47 24	10.892					256.196	641.370				
28	272 04 7	5.503					258.949	646.868				
2	2 48 55	10.932					245.031	646.331				
点検点座標計算										Σ		
									倍面積			
									面積		60.023926	
									備考			

# 街面点座標及街画面積計算簿

18-16  
17-10

街面番号 (No. 104)

111

内  
一  
八  
一  
六  
〇

点	方位角(A)	距離(S)	Cos A		Sin A		x	y	(3) 複緯距	(4) 複経距	(1)×(4)	(2)×(3)
			(1) S Cos A	(2) S Sin A								
			--	--	--	--						
3							245.317	640.840				
K10-6	92 58 20'	1.302'					245.384	639.540				
K10-8	102 21 7'	6.255'					246.722	633.430				
5	102 43 30'	8.148'					248.517	625.482				
02	173 57 48'	12.772'					261.219	624.129				
23	262 15 17'	25.617'					264.671	649.522				
24	324 33 27'	8.575'					257.685	654.494				
25	1 48 23'	2.076'					255.610	654.429				
29	92 04 7'	13.072					256.196	641.370				
3	2 47 24'	10.892'					245.317	640.840				
点検点座標計算										Σ		
									倍面積			
									面積		348.702652	
									備考			

街面点座標及街画面積計算簿

内 18-60 街面番号 (No. 104)

111

内  
一  
一  
示  
。

点、	方位角(A)	距離(S)	Cos A		Sin A		x	y	(3) 複緯距	(4) 複經距	(1)×(4)	(2)×(3)
			(1) S Cos A	(2) S Sin A								
21							271.193	635.021				
22	262 15 17	9.071					272.415	644.009				
23	324 33 27	9.506					264.671	649.522				
30	82 15 17	12.990					262.921	636.650				
21	168 5 34	8.431					271.193	635.021				
点檢点座標計算										Σ		
									管面積			
									面積		92.833946	
									備考			







街面点座標及街画面積計算簿

19 13-28 街面番号 (No. 106)

111

13  
一  
三  
一  
二  
八

点	方位角(A)	距離(S)	Cos A		Sin A		x	y	(3) 複線距	(4) 複線距	(1)×(4)	(2)×(3)
			(1) S Cos A	(2) S Sin A								
6							249.586	620.749				
K10-2	102 43 30'	1.223'					249.855	619.556				
	7 103 15 18'	6.267'					251.292	613.656				
	18 172 18 22'	16.813'					267.954	611.205				
	19 262 15 17'	7.060'					268.905	618.200				
	6 252 28 57'	19.427'					249.586	620.749				
<p>点検点座標計算</p>										Σ		
										倍面積		
										面積	127.654850	
備考										分筆後の座標なし		

0.55 5.15 13-28 ← 13-28 13-38 13-28 13-38 13-28 13-38 13-28 13-38









街面点座標及街面面積計算簿

保 20-3 街面番号 (No. 104)

111

保  
20  
3  
104  
111

点	方位角(A)	距離(S)	Cos A		Sin A		x	y	(3) 複緯距	(4) 複経距	(1)×(4)	(2)×(3)
			(1) S Cos A	(2) S Sin A								
11							258.585	582.496				
12	103°15'18"	5.901					259.938	576.752				
13	184°16'43"	3.373					263.302	577.004				
14	262°15'17"	4.818					263.951	581.778				
11	352°22'40"	5.414					258.585	582.496				
点檢点座標計算									Σ			
									倍面積		22873519	
									備考			