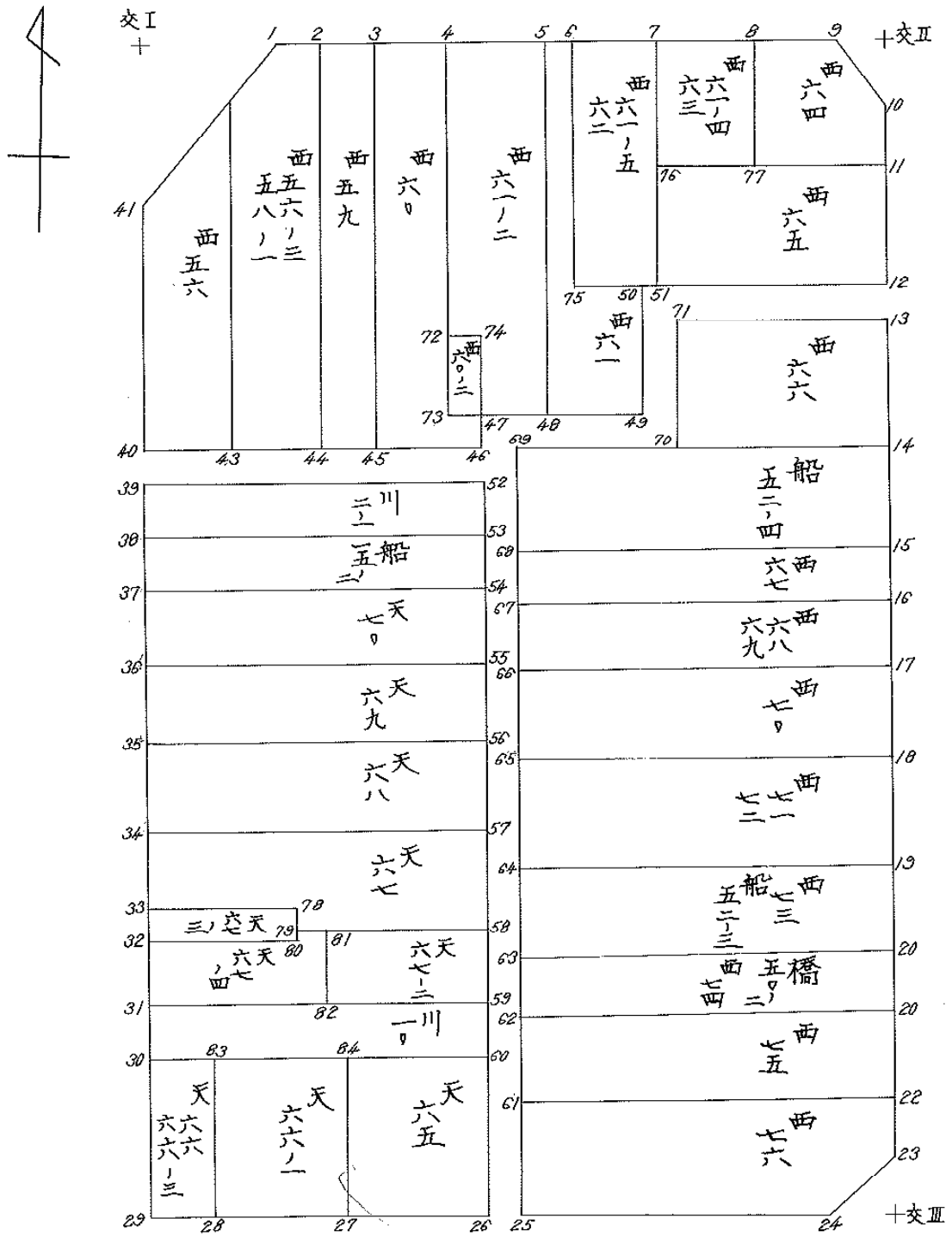


街 廓 原 子 一 覽 表 用 紙 (No. 9)

略 図

m²

計算面積 =
 角切面積 =
 隙地面積 =



街面点座標及街画面積計算簿

街面番号 (No. 9)

111

点	方位角(A)	距離(S)	Cos A		Sin A		x	y	(3) 複緯距	(4) 複經距	(1)×(4)	(2)×(3)
			(1) S Cos A	(2) S Sin A								
交I							-149 121.035	-36 659.965				
交II	92 49 56	45.958					123.306	614.063				
交III	185 3 19	81.250					204.240	621.222				
29	274 13 56	46.917					200.778	668.011				
交I	5 45 42	80.147					121.035	659.965				
点検点座標計算										Σ		
										倍面積		
										面積	3745.120518	
										備考	3745.120518	
											3745.120518	
											- 1 3745.079874	
											系 0.040604	

街面點座標及街面面積計算簿

街面番號 (No. 9)

111

點	方位角 (A)	距離 (S)	Cos A		Sin A		x	y	(3) 複緯距	(4) 複經距	(1)×(4)	(2)×(3)
			(1) S Cos A	(2) S Sin A	角	切						
交工							-149	-36				
							121.035	659.965				
1	92 49 46	8.000					121.630	651.975				
41	229 17 35	11.599					128.995	660.768				
交工	5 45 42	8.000					121.035	659.965				
點檢點坐標計算										Σ		
										倍面積		
										面積	21,958.792	
										備考		

街面点座標及街画面積計算簿

街面番号 (No. 9)

点	方位角(A)	距離(S)	Cos A		Sin A		x	y	(3) 複緯距	(4) 複経距	(1)×(4)	(2)×(3)
			(1) S Cos A	(2) S Sin A								
			--	--								
交II			--	--		-149	-36					
						123.306	614.063					
10	185° 19'	3.000	--	--		126.294	614.327	--	--	--	--	--
9	318° 56' 19"	4.159	--	--		123.158	617.059	--	--	--	--	--
交II	272° 49' 56"	3.000	--	--		123.306	614.063	--	--	--	--	--
			--	--				--	--	--	--	--
			--	--				--	--	--	--	--
			--	--				--	--	--	--	--
			--	--				--	--	--	--	--
			--	--				--	--	--	--	--
			--	--				--	--	--	--	--
			--	--				--	--	--	--	--
			--	--				--	--	--	--	--
			--	--				--	--	--	--	--
			--	--				--	--	--	--	--
			--	--				--	--	--	--	--
点検点座標計算										Σ	--	--
			--	--					倍面積			
			--	--					面積		4.495560	
			--	--					備考			
			--	--								

街面点座標及街画面積計算簿

街面番号 (No. 9)

111

点	方位角(A)	距離(S)	Cos A		Sin A		x 南	y	(3) 複緯距	(4) 複經距	(1)×(4)	(2)×(3)
			(1) S Cos A	(2) S Sin A								
交Ⅲ							-149	-36				
							206.260	621.222				
24	274.13.56	3.000					206.219	624.214				
23	49.38.30	4.273					201.252	620.958				
交Ⅲ	125.3.19	3.000					206.260	621.222				
点檢点坐標計算												
										Σ		
									倍面積			
									面積		6699.220	
									備考			

街面点座標及街画面積計算簿

街面番号 (No. 9) 2-1

点	方位角(A)	距離(S)	Cos A		Sin A		x	y	(3) 複緯距	(4) 複經距	(1)×(4)	(2)×(3)
			(1) S Cos A	(2) S Sin A								
12							-169 160.539	-36 615.587				
13	185 3 19	1.500					162.033	615.719				
71	275 6 56	12.328					160.934	627.998				
70	184 47 8	6.178					147.089	628.535				
69	275 51 44	8.543					146.216	637.034				
25	185 18 42	56.709					202.681	642.284				
26	274 13 56	1.500					202.570	643.780				
52	5 18 42	55.081					147.726	638.681				
49	275 46 31	23.856					145.325	662.416				
40	5 45 42	1.500					143.803	662.265				
46	275 46 31	23.844					146.232	638.542				
47	5 18 42	1.670					144.569	638.387				
点検点座標計算										Σ		
										倍面積		
										面積		
										備考		

街面点座標及街画面積計算簿

街面番号 (No. 9) 2-2 111

点	方位角(A)	距離(S)	Cos A		Sin A		x 20 89 y	(3) 複緯距	(4) 複經距	(1)×(4)	(2)×(3)
			(1) S Cos A	(2) S Sin A							
69	25 51 44	8.535					-149 145.441, 629.897				
50	4 59 8	6.158					139.506, 629.362				
12	25 6 56	13.830					140.539, 615.587				
点検点座標計算									Σ		
								倍面積			
								面積		163,475.471	
								備考			

街面点座標及街画面積計算簿

西59

街面番号 (No. 9)

111

西
五
九

点	方位角(A)	距離(S)	Cos A		Sin A		x	y	(3) 複 緯 距	(4) 複 經 距	(1)×(4)	(2)×(3)
			(1) S Cos A	(2) S Sin A								
			--	--								
2							121.572	649.103				
0	92 49 56	4.000	--	--			121.770	645.108				
45	123 15 47	23.700	--	--			145.432	646.457				
66	275 46 31	13.959	--	--			145.033	650.395				
2	3 9 8	23.497	--	--			121.572	649.103				
			--	--								
			--	--								
			--	--								
			--	--								
			--	--								
			--	--								
			--	--								
			--	--								
			--	--								
			--	--								
点 檢 点 坐 標 計 算										Σ		
			--	--					倍 面 積			
			--	--					面 積		90,850.859	
			--	--					備 考			
			--	--								

街面点座標及街画面積計算簿

西60

街面番号 (No. 9)

111

西
六
。

点	方位角(A)	距離(S)	Cos A		Sin A		x	y	(3) 複經距	(4) 複緯距	(1)×(4)	(2)×(3)
			(1) S Cos A	(2) S Sin A								
4	72 49 56	5.765					121.770	645.108				
73	182 53 49	22.339					122.065	639.149				
47	95 51 44	1.901					144.375	640.278				
46	95 51 44	1.901					144.469	638.387				
46	125 18 42	1.670					146.232	639.542				
45	275 46 31	7.955					145.432	646.457				
3	3 15 47	23.700					121.770	645.108				
点檢点坐標計算										Σ		
										倍面積		
										面積	147.272054	
										備考		

街面点座標及街画面積計算簿

西61

街面番号 (No. 9)

111

西
六
一

点	方位角(A)	距離(S)	Cos A		Sin A		x	y	(3) 複緯距	(4) 複經距	(1)×(4)	(2)×(3)
			(1) S Cos A	(2) S Sin A								
5							122.305, 634.292,					
6	92 49 56,	1.950,					122.402, 632.345,					
75	183 29 43	16.577					138.968, 633.356					
50	95 6 56,	4.010,					139.306, 629.362,					
69	184 59 8,	6.158,					145.441, 629.897,					
68	275 51 44,	5.689,					144.860, 635.556,					
5	3 12 27,	22.590,					122.305, 634.292,					
点検点座標計算									Σ			
									倍面積			
									面積		66.91337,	
									備考			

街面点座標及街画面積計算簿

西 70

街面番号 (No. 9)

111

西
七
〇

点	方位角(A)	距離(S)	Cos A		Sin A		x	y	(3) 複緯距	(4) 複經距	(1)×(4)	(2)×(3)
			(1) S Cos A	(2) S Sin A								
66							162.732	638.570				
17	95 16 37	20.939					164.658	617.720				
18	185 3 19	7.358					171.987	618.369				
65	275 32 7	20.971					169.964	639.242				
66	5 18 42	7.263					162.732	638.570				
点檢点座標計算										Σ		
									倍面積			
									面積		163.186008	
									備考			

街面点座標及街画面積計算簿

西73.船52-0 街面番号 (No. 9)

111

西
七
三
船
五
二
三

点	方位角(A)	距離(S)	Cos A		Sin A		x	y	(3) 複緯距	(4) 複經距	(1)×(4)	(2)×(3)
			(1) S Cos A	(2) S Sin A								
			--		--							
66							178.439,	640.030,				
19	95°31'24"	21.010	--		--		180.461,	619.118	--		--	
20	185°3'19"	7.302	--		--		187.734,	619.762	--		--	
63	275°28'12"	21.042	--		--		185.728,	640.708	--		--	
66	35°18'42"	7.321	--		--		178.439,	640.030	--		--	
			--		--							
			--		--							
			--		--							
			--		--							
			--		--							
			--		--							
			--		--							
			--		--							
			--		--							
			--		--							
			--		--							
点檢点座標計算									Σ			
			--		--				倍面積			
			--		--				面積		153.715000	
			--		--				備考			
			--		--							

街面点座標及街画面積計算簿

橋50-2.西74 街面番号 (No. 9)

111

橋五〇二西七四

点	方位角(A)	距離(S)	Cos A		Sin A		x	y	(3) 複緯距	(4) 複経距	(1)×(4)	(2)×(3)
			(1) S Cos A	(2) S Sin A								
			--	--	--	--						
63			--	--	--	--	185.728	640.708				
20	75-28.12	21.042	--	--	--	--	187.734	619.762				
21	125-5.19	3.806	--	--	--	--	191.526	620.097				
62	275-3.11	21.059	--	--	--	--	189.500	641.059				
63	5-18.42	3.789	--	--	--	--	185.728	640.708				
			--	--	--	--						
			--	--	--	--						
			--	--	--	--						
			--	--	--	--						
			--	--	--	--						
			--	--	--	--						
			--	--	--	--						
			--	--	--	--						
			--	--	--	--						
			--	--	--	--						
			--	--	--	--						
			--	--	--	--						
			--	--	--	--						
点検点座標計算										Σ	--	--
			--	--	--	--			倍面積			
			--	--	--	--			面積		79.937516	
			--	--	--	--			備考	分筆後の座標なし		
			--	--	--	--						

街画点座標及街画面積計算簿

西 76

街画番号 (No. 9)

111

西 76

点	方位角(A)	距離(S)	Cos A		Sin A		x	y	(3) 複緯距	(4) 複経距	(1)×(4)	(2)×(3)
			(1) S Cos A	(2) S Sin A								
61							194.698	641.542				
22	76° 11' 43"	21.081					196.606	620.567				
23	185° 32' 19"	4.665					201.262	620.759				
24	229° 38' 50"	4.273					204.019	624.214				
25	274° 13' 56"	18.119					202.681	642.284				
61	5° 18' 42"	8.017					194.698	641.542				
点検点座標計算										Σ		
									倍面積			
									面積		160.704158	
									備考			

街画面積計算簿

天 65

街面番号 (No. 9)

111

天
六
五

点	方位角(A)	距離(S)	Cos A		Sin A		x	y	(3) 複緯距	(4) 複經距	(1)×(4)	(2)×(3)
			(1) S Cos A	(2) S Sin A								
60							190.676	642.674				
26	185 18 42	11.966					202.570	643.780				
27	274 13 56	9.576					201.864	653.330				
84	5 38 53	12.226					189.705	652.056				
60	95 54 45	7.432					190.676	642.674				
点検点坐標計算										Σ		
									倍面積			
									面積		114 840664	
									備考			

街面点座標及街画面積計算簿

天66-1

街面番号 (No. 9)

111

天
六
六
一

点	方位角(A)	距離(S)	Cos A		Sin A		x	y	(3) 複緯距	(4) 複経距	(1)×(4)	(2)×(3)
			(1) S Cos A	(2) S Sin A								
			--	--								
28			--	--			201,193,662,391					
23	6251	12.492					188,771,661,075					
26	755445	9.069					189,705,652,056					
27	1855853	12.226					201,864,653,330					
28	2741356	9.086					201,193,662,391					
			--	--								
			--	--								
			--	--								
			--	--								
			--	--								
			--	--								
			--	--								
			--	--								
			--	--								
			--	--								
			--	--								
			--	--								
			--	--								
			--	--								
点検点座標計算										Σ		
			--	--					倍面積			
			--	--					面積		112,145,581	
			--	--					備考			
			--	--								

街面点座標及街画面積計算簿

11110

街面番号 (No. 9)

111

111
。

点	方位角(A)	距離(S)	Cos A		Sin A		x	y	(3) 複緯距	(4) 複経距	(1)×(4)	(2)×(3)
			(1) S Cos A	(2) S Sin A								
51							185.290	666.448				
59	75 55 7	24.172					187.782	642.405				
60	125 18 42	2.906					190.676	662.674				
30	275 54 45	24.195					188.184	666.760				
51	5 45 42	2.909					185.290	666.448				
点検点座標計算										Σ		
									倍面積			
									面積		70.3/2729	1
									備考			

街画点座標及街画面積計算簿

天67-3

街画番号 (No. 9)

111

天
六
七
三

点	方位角(A)	距離(S)	Cos A		Sin A		x	y	(3) 複緯距	(4) 複経距	(1)×(4)	(2)×(3)
			(1) S Cos A	(2) S Sin A								
40							178.917	665.805				
70	75°57'59"	11.791					180.149	654.079				
80	185°45'42"	2.287					182.425	654.309				
92	276°0'10"	11.791					181.192	666.035				
00	5°45'42"	2.287					178.917	665.805				
点検点座標計算										Σ		
										倍面積		
										面積	26.965988	
										備考		

街面点座標及街画面積計算簿

天67

街面番号 (No. 9)

111

天
六
七

点	方位角(A)	距離(S)	Cos A		Sin A		x	y	(3) 複緯距	(4) 複經距	(1)×(4)	(2)×(3)
			(1) S Cos A	(2) S Sin A								
34							172.475	665.157				
57	95°59'	24.071					175.011	641.218				
58	185°18'	8.287					183.263	641.985				
79	276°0'	12.346					181.970	654.263				
78	5°45'	1.830					180.149	654.079				
33	275°59'	11.791					178.917	665.805				
36	5°45'	6.455					172.475	665.157				
点檢点座標計算										Σ		
									倍面積			
									面積		178.12/921/	
									備考			

街面点座標及街画面積計算簿

船 15-2.B

街面番号 (No. 9)

111

船
一
五
二
四

点	方位角(A)	距離(S)	Cos A		Sin A		x	y	(3) 複緯距	(4) 複經距	(1)×(4)	(2)×(3)
			(1) S Cos A	(2) S Sin A								
32							149.352	662.822				
53	75 43 9	23.887					151.732	639.053				
54	105 19 42	4.036					155.741	639.127				
37	275 51 05	23.919					153.309	663.221				
38	5 45 42	3.977					149.352	662.822				
点檢点坐標計算										Σ		
									倍面積			
									面積		75,772.474	
									備考			

街面点座標及街画面積計算簿

112-1

街面番号 (No. 9)

111

川
二
一

点	方位角(A)	距離(S)	Cos A		Sin A		x	y	(3) 複線距	(4) 複經距	(1)×(4)	(2)×(3)
			(1) S Cos A	(2) S Sin A								
09							145.025	662.416				
52	95 46 01	23.866					147.726	638.681				
53	185 10 62	4.024					151.732	639.053				
08	275 43 9	23.887					149.352	662.822				
09	5 45 42	4.047					145.325	662.416				
点検点座標計算										Σ		
									倍面積			
									面積		96.029813	
									備考			