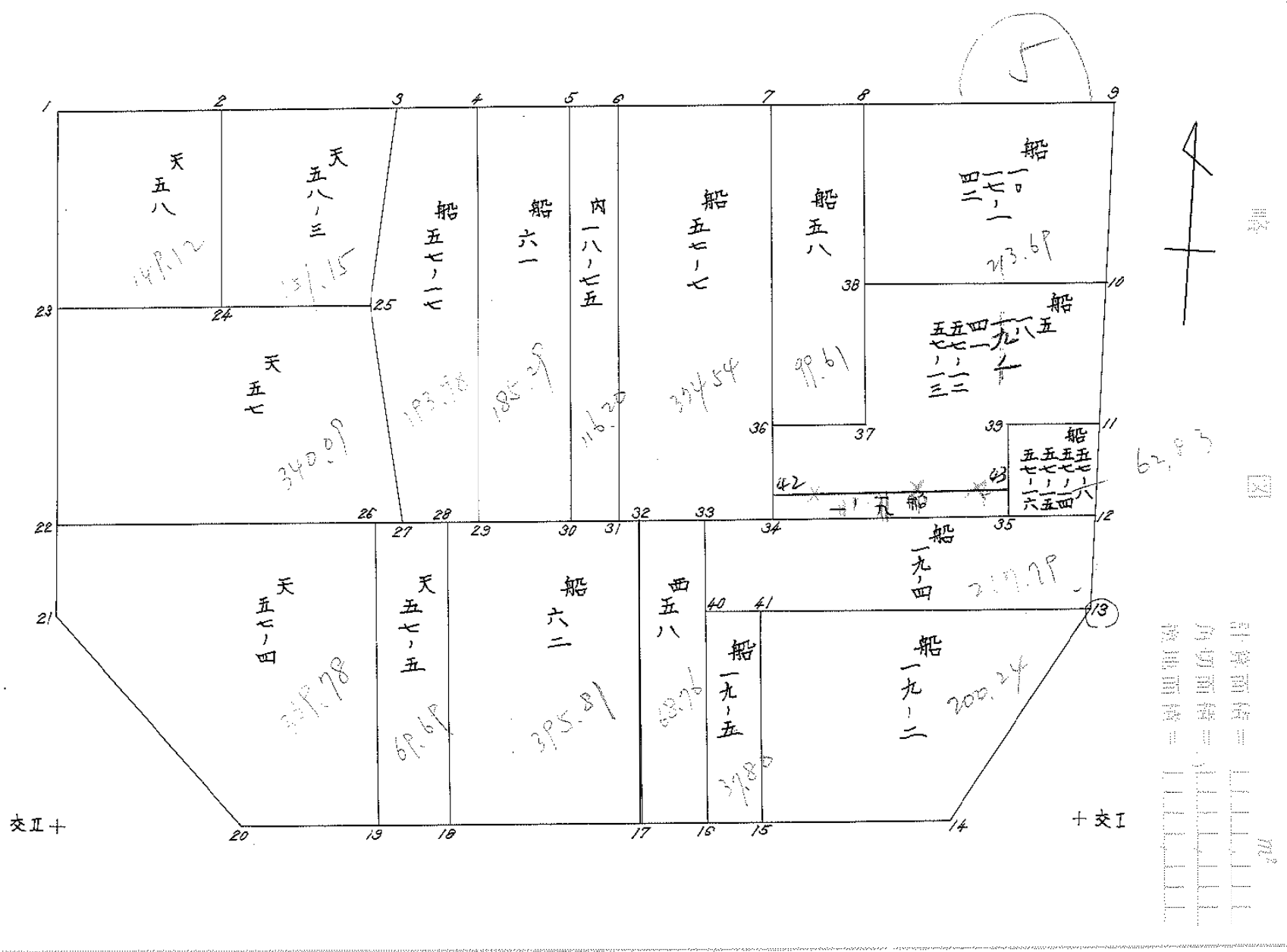


圖



街面点座標及街画面積計算簿

街面番号 (No. 5) 111

点	方位角(A)	距離(S)	Cos A		Sin A		x	y	(3) 複緯距	(4) 複經距	(1)×(4)	(2)×(3)
			(1) S Cos A	(2) S Sin A								
							-149	-36				
1							279.671	675.980				
9	91 23 26	94.563					281.966	481.645				
交I 交II	195 29 53	41.116					321.587	492.631				
交II 交I	271 5 45	87.629					219.911	680.044				
1 交	5 46 2	40.445					279.671	675.980				
点檢点坐標計算										Σ		
										倍面積	$\begin{array}{r} 0.0651.571264 \\ -) 0.0651.562289 \\ \hline 0.008975 \end{array}$	
										備考	$\begin{array}{r} 0.0651.571264 \\ -) 0.0651.565236 \\ \hline 0.006028 \end{array}$	

街面点座標及街画面積計算簿

街面番号 (No. $\sqrt{-}$) 111

点	方位角(A)	距離(S)	Cos A		Sin A		x 南	y 東	(3) 複線距	(4) 複線距	(1)×(4)	(2)×(3)
			(1) S Cos A	(2) S Sin A								
交工							-169	-36				
							221.487	492.631				
14	271 $\sqrt{-65}$	9.238					421.610	601.667				
13	52 1018	14.981					212.222	489.834				
交工	185 29 $\sqrt{3}$	9.718					221.487	492.631				
点檢点座標計算												
										Σ		
										倍面積		
										面積		
											42.477606	
									備考			

街面点座標及街画面積計算簿

街面番号 (No.)

点	方位角(A)	距離(S)	Cos A		Sin A		x 南 y 切		(3) 複緯距	(4) 複經距	(1)×(4)	(2)×(3)
			(1) S Cos A	(2) S Sin A	x	y						
			--	--	--	--						
交点							-149	-36				
							219.911	680.044				
21	46.2	14.000					205.982	678.637	--	--	--	--
20	138.25	18.975					220.179	666.067	--	--	--	--
交点	271	45					219.911	680.044	--	--	--	--
点檢点座標計算										Σ		
										倍面積		
										面積	97.670644	
										備考		

街面点座標及街画面積計算簿

天 58

街面番号 (No. 5)

111

天
五
八

点	方位角(A)	距離(S)	Cos A		Sin A		x	y	(3) 複緯距	(4) 複經距	(1)×(4)	(2)×(3)
			(1) S Cos A	(2) S Sin A								
1							279.671	675.980				
2	91 23 26	13.207					279.992	662.777				
24	185 1 11	11.200					291.149	663.757				
23	270 47 2	10.861					290.927	677.116				
1	5 46 2	11.010					279.671	675.980				
点檢点座標計算										Σ		
									管面積			
									面積		149.120774	
									備考			

街面点座標及街画面積計算簿

天 5000

街面番号 (No. 5)

111

天
五
八
三

点	方位角(A)	距離(S)	Cos A		Sin A		x	y	(3) 複緯距	(4) 複經距	(1)×(4)	(2)×(3)
			(1) S Cos A	(2) S Sin A								
2							279.992	662.777				
10	91 23 26	10.643					280.323	649.128				
25	185 42 12	11.105					291.073	650.232				
26	270 47 2	10.427					291.149	663.757				
2	5 1 11	11.200					279.992	662.777				
点檢点座標計算										Σ		
										倍面積		
										面積	171.52410	
										備考		

街面点座標及街画面積計算簿

天 57

街面番号 (No. 5)

111

天
五
七

点	方位角(A)	距離(S)	Cos A		Sin A		x	y	(3) 複緯距	(4) 複經距	(1)×(4)	(2)×(3)
			(1) S Cos A	(2) S Sin A								
20												
25	90 47 2	26.888					290.927	677.116				
27	181 43 31	12 42 9					291.070	650.232				
22	271 17 34	27.761					203.896	650.609				
23	5 46 2	12.406					290.927	677.116				
点検点座標計算										Σ		
										倍面積		
										面積	840.092359	
										備考		

街面点座標及街画面積計算簿

船57017

街面番号 (No. 5)

111

船
五
七
一
七

点	方位角(A)	距離(S)	Cos A		Sin A		x	y	(3) 複緯距	(4) 複經距	(1)×(4)	(2)×(3)
			(1) S Cos A	(2) S Sin A								
3							280.423	649.128				
4	91 23 26	7.683					280.409	641.447				
29	181 08 41	23.590					204.085	642.261				
27	271 17 34	8.350					203.896	650.609				
(計) 25	1 43 31	12.529					291 297.3	650.232				
3	5 42 12	11.105					280.423	649.128				
点検点座標計算										Σ		
										倍面積		
										積	190,982.758	
										備考		

街面点座標及街画面積計算簿

第 61 号

街面番号 (No. 5)

111

船
六
一

点	方位角(A)	距離(S)	Cos A		Sin A		x	y	(3) 複緯距	(4) 複經距	(1)×(4)	(2)×(3)
			(1) S Cos A	(2) S Sin A								
4							280.509	641.447				
5	91 23 26	7.813					280.699	633.636				
30	181 45 44	23.475					304.263	634.361				
29	271 17 34	7.902					304.085	642.261				
4	1 58 41	23.590					280.509	641.447				
点檢点座標計算										Σ		
									倍面積		185.295725	
									面積		181.952923	
									備考			

街面点座標及街画面積計算簿

内180.75

街面番号 (No. 5)

111

内
一
八
七
五

点	方位角(A)	距離(S)	cos A	Sin A	x	y	(3) 複經距	(4) 複經距	(1)×(4)	(2)×(3)
			(1) S Cos A	(2) S Sin A						
5										
6	91 23 26	4.900			280.699	633.636				
31	181 06 43	23.426			280.818	628.738				
30	271 17 34	4.962			204.375	629.401				
5	1 45 44	23.575			280.699	633.636				
点検点座標計算								Σ		
							倍面積			
							面積	116.209862		
							備考			

街画面積計算簿

街画面積 (No. 5)

111

箱
五
七
一
X

点	方位角 (A)	距離 (S)	Cos A		Sin A		x	y	(3) 複緯距	(4) 複經距	(1)×(4)	(2)×(3)
			(1) S Cos A	(2) S Sin A								
6							280.818	628.738				
7	91 23 26	15.972					281.206	612.771				
06	182 2 42	17.047					298.562	613.390				
04	180 38 40	6.193					204.735	613.460				
01	91 17 34	15.965					204.675	629.401				
6	1 06 43	23.066					280.818	628.738				
点檢点坐標計算										Σ		
										倍面積		
										面積	274.467873	
										備考		

街面点座標及街画面積計算簿

船10.1701.62

街面番号 (No. 5)

111

船
10.1701.62
111

点	方位角(A)	距離(S)	Cos A		Sin A		x	y	(3) 複線距	(4) 複経距	(1)×(4)	(2)×(3)
			(1) S Cos A	(2) S Sin A								
8							281.342	607.147				
9	91 23 26	25.709					281.966	581.665				
10	195 27 43	8.945					290.486	583.835				
08	271 21 26	23.517					290.029	607.365				
8	1 18 25	8.689					281.342	607.147				
点検点座標計算										Σ		
										倍面積		
										面積	213.692128	
										備考	分筆後の座標なし	

街面点座標及街画面積計算簿

街面番号 (No. $\sqrt{\quad}$)

111

船五・八・四・五・七・一・三

点	方位角(A)	距離(S)	Cos A		Sin A		x	y	(3) 複経距	(4) 複緯距	(1)×(4)	(2)×(3)
			(1) S Cos A	(2) S Sin A								
10							290.486	480.835				
11	195 29 53	2.709					298.026	486.175				
29	271 21 26	10.665					298.773	496.837				
43	182 25 49	4.540					403.309	497.030				
42	271 17 45	16.413					302.937	613.439				
36	0 38 40	4.396					298.442	610.390				
07	91 41 6	5.850					298.714	607.463				
08	1 18 25	8.688					290.029	607.345				
10	91 21 26	23.517					290.486	483.835				
点検点座標計算										Σ		
										倍面積		
										備考	分筆後の座標なし	

街面点座標及街画面積計算簿

船1905

街面番号 (No. 5)

船
一
九
一
五

点	方位角(A)	距離(S)	Cos A		Sin A		x	y	(3) 複線距	(4) 複線距	(1)×(4)	(2)×(3)
			(1) S Cos A	(2) S Sin A								
40							620.545					
41	91 22 58	6.841					616.715					
15	180 0 53	9.627					616.718					
16	271 5 45	4.002					620.718					
40	0 58 12	9.656					620.545					
点檢点座標計算									Σ			
									倍面積			
									面積	27.800190		
									備考			

街面点座標及街画面積計算簿

西59

街面番号 (No. 5)

111

西五八

点	方位角(A)	距離(S)	Cos A		Sin A		x	y	(3) 複緯距	(4) 複經距	(1)×(4)	(2)×(3)
			(1) S Cos A	(2) S Sin A								
32							104.483	624.604				
33	91 17 34	4.165					104.577	620.440				
16	180 48 12	16.471					121.046	620.718				
17	271 45 45	4.180					120.966	624.898				
32	1 1 18	16.486					104.483	624.604				
点檢点坐標計算										Σ		
									倍面積			
									面積		68.762754	
									備考			

街面点座標及街画面積計算簿

船 62

街面番号 (No. 5)

111

船
六
二

点	方位角(A)	距離(S)	Cos A		Sin A		x	y	(3) 複線距	(4) 複経距	(1)×(4)	(2)×(3)
			(1) S Cos A	(2) S Sin A								
28							003.944	648.507				
32	91 17 34	23.909					004.483	624.604				
17	181 1 18	16.486					020.966	624.898				
18	271 5 45	23.992					020.507	648.885				
28	1 18 31	16.568					003.944	648.507				
点検点坐標計算										Σ		
									倍面積			
									面積		295.810899	
									備考			

街面点座標及街画面積計算簿

天5705

街面番号 (No. 5)

111

天
五
七
一
五

点	方位角 (A)	距離 (S)	Cos A		Sin A		x	y	(3) 複緯距	(4) 複經距	(1)×(4)	(2)×(3)
			(1) S Cos A	(2) S Sin A								
26							603.848	652.734				
28	91 17 34	4.229					603.944	648.407				
18	181 18 31	16.568					620.407	648.885				
19	271 5 45	4.181					620.427	653.066				
26	1 8 46	16.582					603.848	652.734				
点檢点座標計算												
										Σ		
										倍面積		
										面積	69.695724	
										備考		

街画面積計算簿

天5704

街面番号 (No. 5)

111

天五七、四

点	方位角(A)	距離(S)	Cos A		Sin A		x	y	(3) 複線距	(4) 複線距	(1)×(4)	(2)×(3)
			(1) S Cos A	(2) S Sin A								
22							0.270	678.66				
26	91 17 34	25.625					0.848	652.734				
19	81 8 46	16.582					0.427	653.066				
20	271 5 45	12.983					0.179	666.067				
21	318 25 59	18.975					0.5982	678.637				
22	5 46 2	2.726					0.270	678.663				
点検点坐標計算									Σ			
									倍面積			
									面積	0.785253		
									備考			