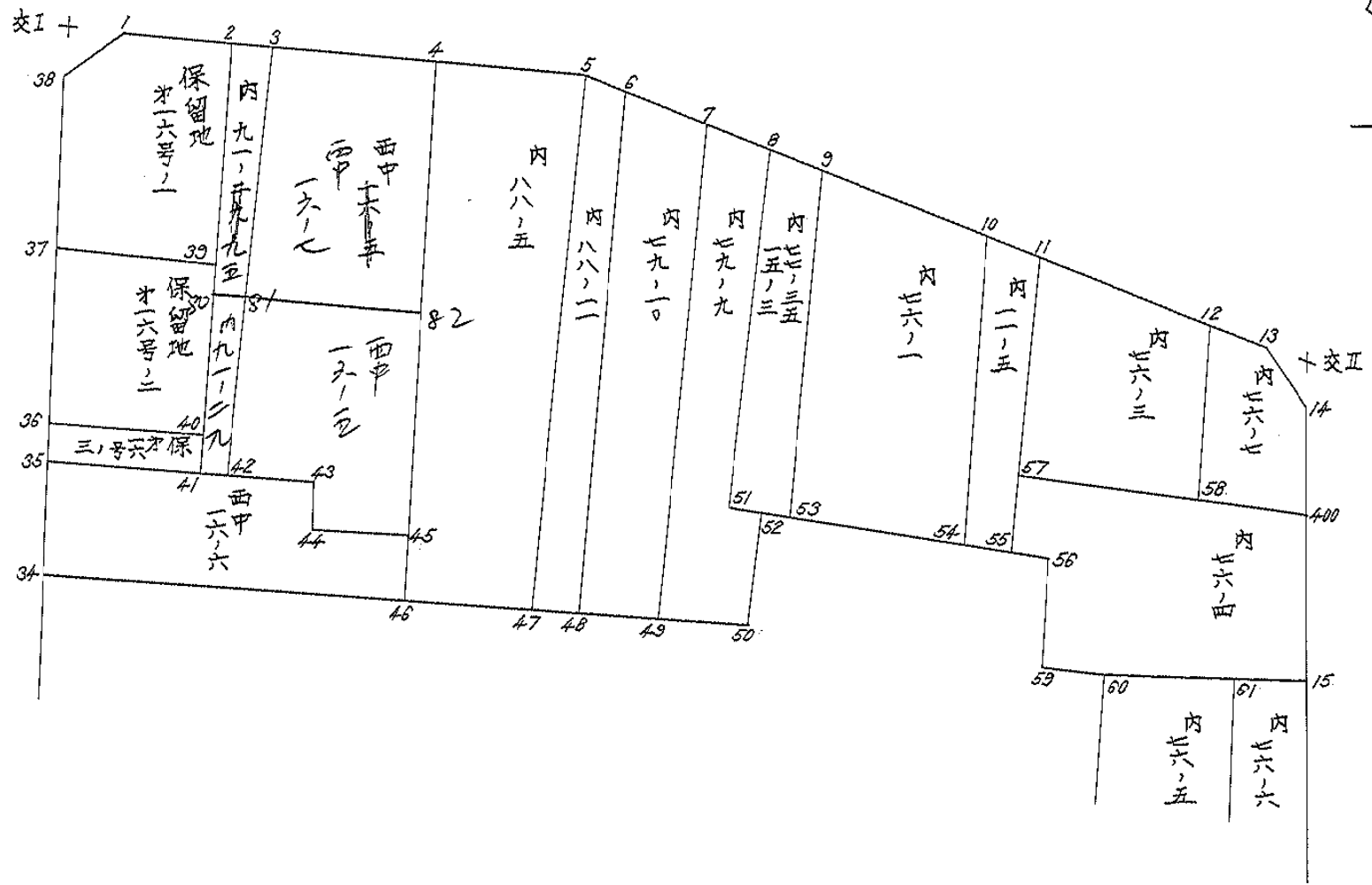


街廓原子一覽表用紙 (No. 72-(4))

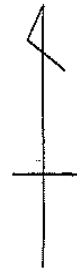
路 図



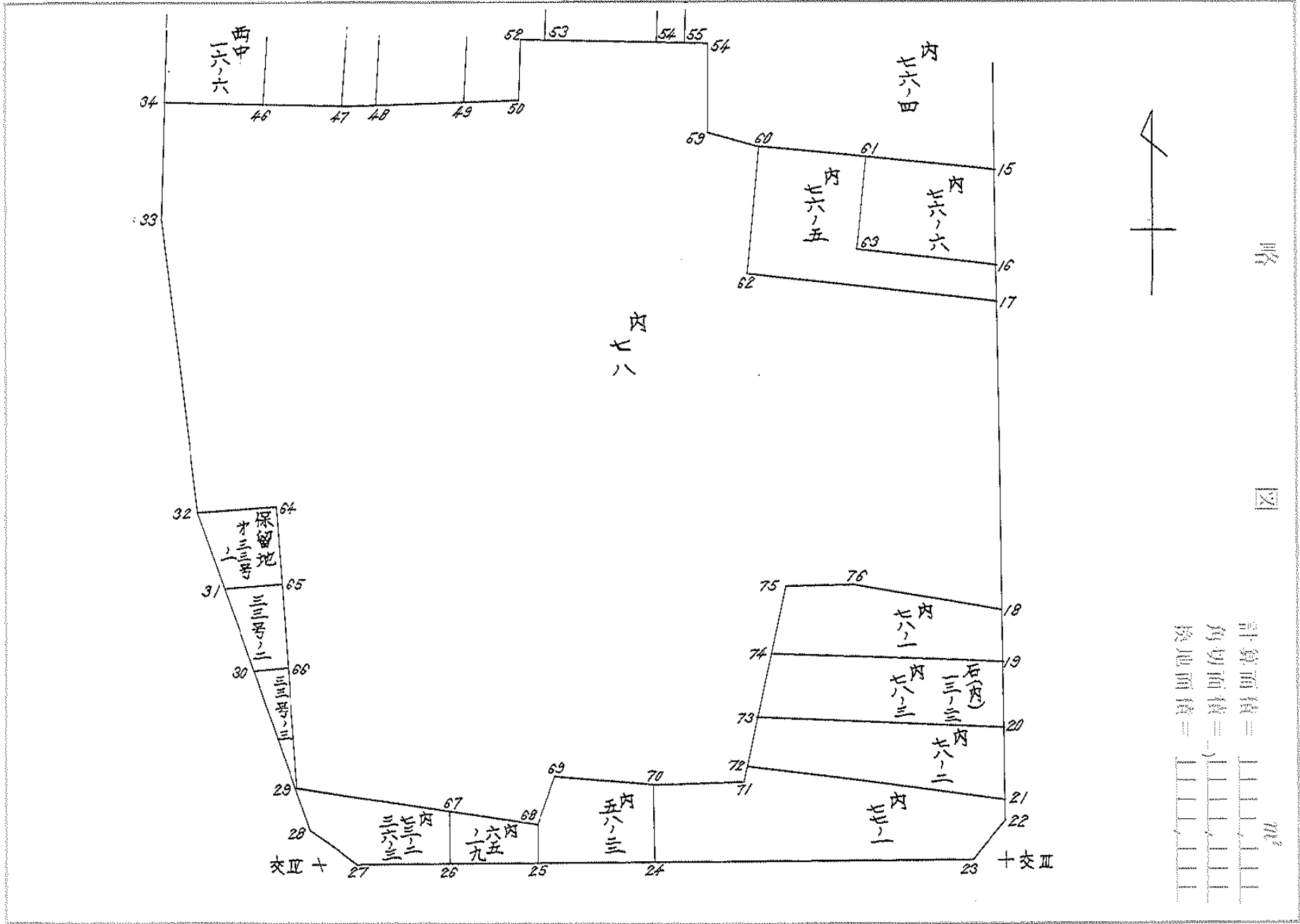
計算面積 =		m <sup>2</sup>
角切面積 =		
換地面積 =		

街廓原于一覽表用紙 (No. 72-(四))

略 図



計算面積 =  m<sup>2</sup>  
 角切面積 =   
 換地面積 =



街面点座標及街画面積計算簿

街面番号 (No. 72)

111

点	方位角(A)	距離(S)	Cos A		Sin A		x	y	(3) 複線距	(4) 複線距	(1)×(4)	(2)×(3)
			(1) S Cos A	(2) S Sin A								
交I							450.186	455.606				
折4							452.000	438.910				
交II	96 12 3'	16.792					<del>449.569</del>	<del>455.572</del>				
折1	98 18 13'	14.513					454.096	424.542				
交II	99 42 7'	59.872					466.102	366.029				
折2	179 32 28'	40.600					506.700	365.704				
折3	178 9 54'	36.010					538.693	364.615				
交III	179 44 37'	38.546					577.249	364.442				
交IV	269 57 39'	76.449					577.300	438.891				
32	343 10 32'	47.429					531.902	452.619				
33	348 3 8'	28.781					503.765	458.577				
交I	3 10 29'	53.661					450.186	455.606				
							<del>449.569</del>	<del>455.572</del>				
点檢点座標計算										Σ	10532.944341	
											10532.934378	
											0.01023	
										倍面積	<del>10532.944341</del>	
										面積	<del>10532.932682</del>	
										備考	0.011649	

街面点座標及街画面積計算簿

交工 隅二刀 街面番号 (No. 72)

111

点	方位角(A)	距離(S)	Cos A		Sin A		x	y	(3) 複緯距	(4) 複經距	(1)×(4)	(2)×(3)
			(1) S Cos A	(2) S Sin A								
交工							450.186	455.606				
1	76 12 31.2	2.000				450.402	453.618					
38	229 41 8	2.75				452.193	455.717					
交工	3 10 29	2.000				450.186	455.606					
点檢点坐標計算										Σ		
									倍面	面積		
											1.997006	
									備考			

街面点座標及街画面積計算簿

交Ⅱ 陽一丁

街面番号 (No. 72)

111

点	方位角(A)	距離(S)	Cos A		Sin A		x	y	(3) 複緯距	(4) 複経距	(1)×(4)	(2)×(3)
			(1) S Cos A	(2) S Sin A								
交Ⅱ							464.102.366.029					
14	179°32'28"	13.000					467.102.366.005					
13	219°37'27"	4.602					463.596.1368.986					
交Ⅱ	99°42'7"	3.000					464.102.366.029					
点檢点座標計算										Σ		
									倍面積		4.429428	
									備考			

街面点座標及街画面積計算簿

交五隅切

街面番号 (No. 72)

111

点	方位角(A)	距離(S)	Cos A		Sin A		x	y	(3) 複緯距	(4) 複経距	(1)×(4)	(2)×(3)
			(1) S Cos A	(2) S Sin A								
交五							577 249 1364 442 1					
23	267 57 39	1 3 000					577 251 1367 442 1					
22	44 5 23	4 225					574 249 1364 455 1					
交五	179 44 37	3 000					577 249 1364 442 1					
点検点座標計算										Σ		
									倍面積			
									面積		4.50013	
									備考			

街面点座標及街画面積計算簿

交IV 陽切 街面番号 (No. 72)

111

点	方位角(A)	距離(S)	Cos A	Sin A	x	y	(3) 複線距	(4) 複終距	(1)×(4)	(2)×(3)
			(1) S Cos A	(2) S Sin A						
交IV					577.300	1438.871				
28	343°10'32"	2.000			575.386	1437.470				
27	126°34'01"	3.211			577.299	1436.871				
交IV	269°57'39"	2.000			577.300	1438.871				
点検点座標計算								Σ		
							倍面積			
							面積		1.914290	
							備考			

街面点座標及街画面積計算簿

保甲16号-1 街面番号 (No. 72)

111

保甲16号-1

点	方位角(A)	距離(S)	Cos A		Sin A		x	y	(3) 複緯距	(4) 複經距	(1)×(4)	(2)×(3)
			(1) S Cos A	(2) S Sin A								
1							450.402	453.618				
2	76 12 31.5	432					450.789	448.218				
37	188 26 17	20510					471.268	451.287				
37	280 26 22	5524					470.267	456.720				
38	3 10 27.18	112					452.183	455.717				
1	49 41 8	2753					450.402	453.618				
点檢点坐標計算										Σ		
										倍面積	129255862 ✓	
										備考		



街面点座標及街画面積計算簿

街面番号 (No. 72)

111

内  
九  
一  
九  
五

点	方位角(A)	距離(S)	Cos A	Sin A	x	y	(3) 複緯距	(4) 複經距	(1)×(4)	(2)×(3)
			(1) S Cos A	(2) S Sin A						
2					440.989	448.218				
3	96 12 3	1.000			441.097	447.224	--	--	--	--
81	189 43 21	6.486			447.488	448.337	--	--	--	--
80	278 7 48	0.870			447.465	449.198	--	--	--	--
2	8 06 17	6.440			440.989	448.218	--	--	--	--
点檢点座標計算								Σ		
							倍面積			
							面積		6,134.317	
							備考			

中庭測量株式会社



街面点座標及街面面積計算簿

街面番号 (No. 72)

111

西  
中  
一  
六  
一  
七

点	方位角(A)	距離(S)	Cos A		Sin A		x	y	(3) 複線距	(4) 複經距	(1)×(4)	(2)×(3)
			(1) S Cos A	(2) S Sin A								
W							441.097	447.224				
4	96 12 W	8.060					442.000	438.913				
82	189 44 W	6.870					448.771	440.076				
81	278 8 W	8.045					447.488	448.007				
W	9 43 W	6.486					441.097	447.224				
点檢点座標計算										Σ		
										倍面積		
										面積	56.10/400	
										備考		

街面点座標及街画面積計算簿

街面番号 (No. 72)

111

西中一六一五

点	方位角(A)	距離(S)	Cos A		Sin A		x	y	(3) 複緯距	(4) 複經距	(1)×(4)	(2)×(3)
			(1) S Cos A	(2) S Sin A								
81							457.588	448.007				
82	98 8 48	8.365					458.771	440.076	--	--	--	--
45	189 44 40	22.968					481.388	460.961	--	--	--	--
44	274 23 26	0.765					481.101	447.695	--	--	--	--
43	9 46 39	1.818					479.010	447.081	--	--	--	--
42	276 07 07	4.618					478.777	451.968	--	--	--	--
81	9 40 01	21.498					457.588	448.007	--	--	--	--
点檢点座標計算										Σ		
										倍面積		
										面積	184.822321	
										備考		





街面点座標及街画面積計算簿

西甲 16-6 街面番号 (No. 72)

111

西甲 16-6-6

点	方位角 (A)	距離 (S)	Cos A		Sin A		x	y	(3) 複線距	(4) 複經距	(1)×(4)	(2)×(3)
			(1) S Cos A	(2) S Sin A								
44							483.619	457.461				
45	3	1029.5	454.1				478.174	457.159				
43	96	2727'	7844'				479.310	447.221'				
44	189	5629'	1818'				481.101	447.695'				
45	94	2326'	3765'				481.388	443.961'				
46	189	4450'	3272'				484.613'	444.575'				
34	274	2326	12.984'				483.619	457.461'				
点檢点座標計算										Σ		
										倍面積		
										備考	62.395558 ✓	

街面点座標及街画面積計算簿

丙 28-V

街面番号 (No. 72)

111

丙  
八  
八  
一  
五

点	方位角(A)	距離(S)	Cos A		Sin A		x	y	(3) 複緯距	(4) 複經距	(1)×(4)	(2)×(3)
			(1) S Cos A	(2) S Sin A								
4							452.000	438.713				
5	78 12 13	110 893'					453.573	428.134				
47	129 44 50	21 863'					484.680	433.478				
46	270 20 52	11 037'					484.613	444.515				
4	9 44 50	23 090'					452.000	438.713				
点檢点座標計算										Σ		
									倍面積			
									面積		052.016740	✓
									備考			







街面点座標及街画面積計算簿

内 79-9

街面番号 (No. 72)

111

5  
ノ  
元  
ノ  
九

点	方位角 (A)	距離 (S)	Cos A		Sin A		x	y	(3) 複緯距	(4) 複經距	(1)×(4)	(2)×(3)
			(1) S Cos A	(2) S Sin A								
7							455.169	418.276				
8	99 42 7	6.371					456.243	141.996				
51	189 17 50	18.761					474.757	415.027				
52	99 20 23	7.600					475.958	407.725				
50	189 28 21	8.981					484.817	409.203				
49	269 8 24	14.057					485.028	423.258				
7	9 28 21	30.272					455.169	418.276				
点檢点座標計算										Σ		
									倍面積		261.604091	✓
									備考			

街画面積計算簿

内 77-39  
77-3

街画番号 (No. 72)

111

内  
七  
一  
五  
ノ  
三  
九

点	方位角(A)	距離(S)	Cos A		Sin A		x	y	(3) 複緯距	(4) 複経距	(1)×(4)	(2)×(3)
			(1) S Cos A	(2) S Sin A								
8							456.243	411.996				
9	99°42'7"	7.317'					457.561	404.289'				
50	129°21'24"	18.711'					476.023	407.231'				
51	279°20'23"	7.799'					474.757'	415.027'				
8	9°17'50"	18.761'					456.243	411.996'				
点検点坐標計算									Σ			
									倍面積			
									備考	146.308490 <sup>✓</sup> 分筆後の座標なし		



街面点座標及街画面積計算簿

内 11-5

街面番号 (No. 72)

111

内  
二  
一  
五

点	方位角(A)	距離(S)	Cos A		Sin A		x	y	(3) 複緯距	(4) 複經距	(1)×(4)	(2)×(3)
			(1) S Cos A	(2) S Sin A								
10							459.986	290.105				
11	99 42 7	18.18					460.272	1388.313				
54	109 30 40	10.609					478.645	391.387				
54	279 20 23	18.13					478.251	293.176				
10	9 29 25	18.620					459.986	290.105				
点檢点座標計算										Σ		
									倍	面積		
									面	積	0.793540	
									備	考		

街面点座標及街画面積計算簿

17 76-3

街面番号 (No. 72)

111

内  
七  
六  
三

点	方位角(A)	距離(S)	Cos A		Sin A		x	y	(3) 複緯距	(4) 複經距	(1)×(4)	(2)×(3)
			(1) S Cos A	(2) S Sin A								
11							460.272	388.313				
12	99 42 7	115.128				462.841	1373.402					
58	129 10 46	15.869				478.487	375.930					
57	278 28 43	15.222				476.243	390.985					
11	9 30 40	16.173				460.272	388.313					
点檢点座標計算									Σ			
									管面積			
									面積		242.939826	
									備考			

街面点座標及街画面積計算簿

内 76-7

街面番号 (No. 72)

111

内  
七  
六  
一  
七

点	方位角(A)	距離(S)	Cos A		Sin A		x	y	(3) 複緯距	(4) 複經距	(1)×(4)	(2)×(3)
			(1) S Cos A	(2) S Sin A								
12							462.841373	402.1				
13	99 42 7'	4.477'					463.5761368	786.1				
14	139 37 37'	4.602'					467.1021366	1005.1				
400	179 32 28'	12.880'					479.9821365	902.1				
58	278 28 43'	10.139'					478.4871375	930.1				
12	9 10 46'	15.849'					462.841373	402.1				
点檢点坐標計算												
										Σ		
									倍面積	積	104,371,883	✓
									備考			



街面点座標及街画面積計算簿

内 76-4

街面番号 (No. 72)

111

内  
七  
六  
一  
四

点	方位角(A)	距離(S)	Cos A	Sin A	x	y	(3) 複緯距	(4) 複經距	(1)×(4)	(2)×(3)	
			(1) S Cos A	(2) S Sin A							
400					479.982	1365.702					
15	179°32'28"	113.744			473.725	1365.792					
60	280°29'6"	20.541			489.987	384.990					
59	295°43'2"	2.981			488.715	388.631					
56	9°24'10"	9.490			479.853	387.081					
55	279°20'23"	4.363			478.665	391.287					
57	9°30'40"	2.436			476.243	390.985					
400	98°28'43"	25.361			479.982	1365.702					
点檢点座標計算								Σ			
							倍	面	積		
							面	積		301.218263	!
							備	考			

街面点座標及街画面積計算簿

内 76-6

街面番号 (No. 72)

111

内  
七  
元  
一  
角

点	方位角(A)	距離(S)	Cos A		Sin A		x	y	(3) 複線距	(4) 複経距	(1)×(4)	(2)×(3)
			(1) S Cos A	(2) S Sin A								
15							493.725	1365.772				
16	177°32'28"	8.817'					502.542	365.721				
63	284°35'48"	13.254'					499.202	378.547				
61	104°45'16"	7.706'					491.631	377.109				
15	100°29'6"	11.509'					493.725	1365.772				
点檢点座標計算									Σ			
									倍面積			
									面積		100.770941	
									備考			

街面点座標及街画面積計算簿

内 76-V 街面番号 (No. 72)

111

内  
七  
六  
ノ  
五

点	方位角(A)	距離(S)	Cos A		Sin A		x	y	(3) 複線距	(4) 複経距	(1)×(4)	(2)×(3)
			(1) S Cos A	(2) S Sin A								
折							504.700	365.704				
17	178 9 55'	0.068'					504.768	365.702	--	--	--	--
折												
100	284 35 48'	7.891					502.779	373.338	--	--	--	--
62	284 18 40'	15.229'					499.015	388.894	--	--	--	--
60	13 7 8'	9.270'					489.987	385.990	--	--	--	--
61	100 29 6'	9.032'					491.631	377.109	--	--	--	--
63	190 45 16'	7.706'					499.202	378.547	--	--	--	--
16	104 35 48'	13.254'					502.542	365.721	--	--	--	--
折							504.700	365.704	--	--	--	--
									--	--	--	--
									--	--	--	--
									--	--	--	--
点檢点座標計算										Σ	--	--
										倍面積		
										面積	117.899875	✓
										備考		

街画点座標及街画面積計算簿

内 70-1

街画番号 (No. 72)

111

内  
七  
八  
一

点	方位角(A)	距離(S)	Cos A		Sin A		x	y	(3) 複緯距	(4) 複経距	(1)×(4)	(2)×(3)
			(1) S Cos A	(2) S Sin A								
#13 18							538.673	1364.615				
19	177°44'37"	11.056				547.747	1364.586					
74	270°29'54"	18.085				549.572	282.651					
75	8°42'12"	12.957				536.784	280.690					
#7 76	96°6'59"	5.171				537.225	275.548					
18	97°4'50"	11.017				538.673	1364.615					
点検点座標計算										Σ		
									倍面積		265485	
									面積		205,561,999	
									備考		101,485	

# 街面点座標及街画面積計算簿

石(内) 13-22  
内 78-3

街面番号 (No. 72 )

111

石(内) 一三二二三 七八三三

点	方位角(A)	距離(S)	Cos A		Sin A		x	y	(3) 複緯距	(4) 複経距	(1)×(4)	(2)×(3)
			(1) S Cos A	(2) S Sin A								
19							549.749	1364.566				
20	179° 11' 37"	9.994					549.743	264.521				
73	267° 7' 32"	19.861					560.739	284.257				
74	8° 42' 12"	11.277					549.592	382.651				
19	90° 29' 54"	18.085					549.749	1364.566				
点検点座標計算										Σ		
										倍面積		
										備考		200.073571



街面点座標及街画面積計算簿

内 77-1

街面番号 (No. 72)

111

内  
77-1

点	方位角(A)	距離(S)	Cos A		Sin A		x	y	(3) 複緯距	(4) 複經距	(1)×(4)	(2)×(3)
			(1) S Cos A	(2) S Sin A								
21							571.348	364.468				
22	179 4437'	2.901'					574.249	364.455				
23	224 5123'	4.235'					577.251	367.442				
24	269 5729'	33.092'					577.274	400.524				
70	319 5739'	6.909'					570.365	400.539				
71	328 5158'	14.756'					570.073	325.786				
72	8 4212'	2.179'					567.919	325.656				
21	99 1644'	21.266'					571.348	364.468				
点檢点座標計算										Σ		
										倍面積	262.28/132	
										備考		

街面点座標及街画面積計算簿

17 48-22 街面番号 (No. 72)

111

内  
五  
八  
一  
三

点	方位角 (A)	距離 (S)	Cos A		Sin A		x	y	(3) 複緯距	(4) 複経距	(1)×(4)	(2)×(3)
			(1) S Cos A	(2) S Sin A								
24							577.274	400.534				
25	269°57'39"	114.271'					577.283	4414.205				
68	7°36'39"	2.122'					575.180	414.524				
69	11°26'53"	4.962'					570.316	413.539				
70	90°13'0"	13.000'					570.365	400.529				
24	179°57'39"	6.909'					577.274	400.534				
点檢点座標計算										Σ		
									倍面積			
									面積		94.968045	
									備考			



街面点座標及街画面積計算簿

内 65-19 街面番号 (No. 72)

111

内  
六  
五  
一  
九

点	方位角(A)	距離(S)	Cos A		Sin A		x	y	(3) 複緯距	(4) 複經距	(1)×(4)	(2)×(3)
			(1) S Cos A	(2) S Sin A								
25							577.283	414.14	205			
26	267°57'39"	19.507					577.270	422.312				
67	258°12'48"	3.913					573.379	424.434				
68	100°18'0"	10.072					575.180	414.524				
25	187°26'39"	2.122					577.283	414.14	205			
点檢点座標計算										Σ		
										倍面積		
										面積	29.264771	
										備考		

街画面積計算簿

内 73-2  
36-3  
24-53

街面番号 (No. 72)

111

内  
七  
三  
一  
三  
三

点	方位角(A)	距離(S)	Cos A		Sin A		x	y	(3) 複緯距	(4) 複経距	(1)×(4)	(2)×(3)
			(1) S Cos A	(2) S Sin A								
26							577.290	424.312				
27	267°57'37"	112.577					577.299	436.871				
28	206°24'0"	221.1					575.386	439.470				
29	343°10'32"	15.239					570.271	440.986				
67	100°18'0"	16.823					573.379	424.434				
26	178°12'48"	2.913					577.290	424.312				
点検点坐標計算										Σ		
										倍面積	80.772820	
										備考		

街面点座標及街画面積計算簿

保 23号03

街面番号 (No. 72)

111

保  
三  
三  
号  
の  
三

点	方位角(A)	距離(S)	Cos A		Sin A		x	y	(3) 複緯距	(4) 複經距	(1)×(4)	(2)×(3)
			(1) S Cos A	(2) S Sin A								
29							570.371	440.986				
30	343	1032.13	0786				557.252	1001.772				
66	71	852	1.043				557.515	443.785				
29	167	432	13.157				570.371	440.986				
点検点座標計算										Σ		
									倍面積			
									面積		6.816068	
									備考			

街面点座標及街画面積計算簿

保 33号01 街面番号 (No. 72)

111

保  
三  
三  
三  
一

点	方位角(A)	距離(S)	Cos A		Sin A		x	y	(3) 複緯距	(4) 複經距	(1)×(4)	(2)×(3)
			(1) S Cos A	(2) S Sin A								
21							542 <sup>537</sup> 867	449 <sup>403</sup> 000				
32	343°10'02"	112 <sup>112</sup> <del>11457</del>					531.902	1152.619				
78	348°08'	0.746					531.172	452.773				
64	82°02'24"	2.963 <del>2.935</del>					530 <sup>769</sup> <del>534</del>	449 <sup>839</sup> <del>750</del>				
65	167°06'53"	432 <del>166584</del>					541.926	447.387				
21	253°21'	2.107 <del>2.224</del>					542 <sup>537</sup> 867	449 <sup>403</sup> 000				
点檢点座標計算										Σ		
										倍面積		
										備考	29.455052	29.726084

街面点座標及街画面積計算簿

係 33号02 街面番号 (No. 72)

111

係  
三  
三  
号  
二

点	方位角(A)	距離(S)	Cos A		Sin A		x	y	(3) 複緯距	(4) 複經距	(1)×(4)	(2)×(3)
			(1) S Cos A	(2) S Sin A								
30							557.252	444.772				
01	043	16000					527	403				
折	73	2107					541	287				
65	71	2084					542	447				
66	166	16000					557.252	444.772				
00	25	1043					557.252	444.772				
点檢点坐標計算										Σ		
										倍面積		
										備考	24,461.065	24,152.899

街面点座標及街画面積計算簿

内 78 区 1 街面番号 (No. 72)

111

内  
七  
八  
区  
9  
4

点	方位角(A)	距離(S)	Cos A		Sin A		x	y	(3) 複緯距	(4) 複経距	(1)×(4)	(2)×(3)
			(1) S Cos A	(2) S Sin A								
							-148	-26				
17							504.768	1365.702				
(#13) 18	178	9.55'	33.942'				538.693	364.615				
#5 76	277	4.50'	11.017'				537.335	375.548				
75	276	6.59'	5.171				536.784	380.690				
71	188	42.12'	33.677'				570.073	385.786				
#17 70	268	5.58'	14.756'				570.365	400.539				
69	270	13.0'	13.000'				570.316	413.539				
68	191	26.53'	4.963'				575.180	414.524				
29	280	18.0'	26.895'				570.371	440.986				
#11 66	347	43.2'	13.157'				557.555	443.785				
#65 64	346	59.22'	16.000'				541.926	447.387				
			27.066'				530.884	449.906				
点検点座標計算										Σ		
										倍面積		
										面積		
										備考		

街面点座標及街画面積計算簿

1478

Σ02 街面番号 (No. 72)

111

西  
1  
1  
2  
1  
1  
2

点	方位角(A)	距離(S)	Cos A		Sin A		x	y	(3) 複緯距	(4) 複經距	(1)×(4)	(2)×(3)
			(1) S Cos A	(2) S Sin A								
64	347 36 03'	11.432'					530.760'	469.839'				
78	262 0 24'	2.963'					531.172'	452.773'				
82	<del>263 00 0</del>	<del>2.825'</del>										
33	348 3 8 128 <sup>005</sup>	781'					503.745'	445.957'				
34	3 10 29'	20.157'					483.619'	457.461'				
46	折 794 23 26'	12.984'					484.613'	444.575'				
47	折 90 20 52'	11.037'					484.620'	433.478'				
48	折 90 9 54'	3.821'					484.691'	429.657'				
49	折 93 0 53'	6.408'					485.028'	423.258'				
50	89 8 24'	14.057'					484.817'	409.203'				
52	9 28 21'	8.981'					475.958'	407.725'				
56	99 20 23'	20.921'					479.353'	387.081'				
59	189 24 10'	9.490'					488.715'	388.631'				
60	115 43 2'	2.931'					489.987'	385.990'				
点檢点坐標計算									Σ			
									倍面積			
									面積			
									備考			

街面点座標及街画面積計算簿

19.70

Σ03 街面番号 (No. 72)

111

内  
附  
表

点	方位角(A)	距離(S)	Cos A		Sin A		x	y	(3) 複緯距	(4) 複經距	(1)×(4)	(2)×(3)
			(1) S Cos A	(2) S Sin A								
62	193° 78'	9.270'					499.015	388.094'				
折 100	104° 18' 40"	15.229'					502.779'	373.338'				
17	104° 25' 48"	7.891'					504.768	365.702'				
点検点座標計算												
										Σ		
										倍面積		
										面積		
										備考		

~~6632.438949~~  
6631.473300