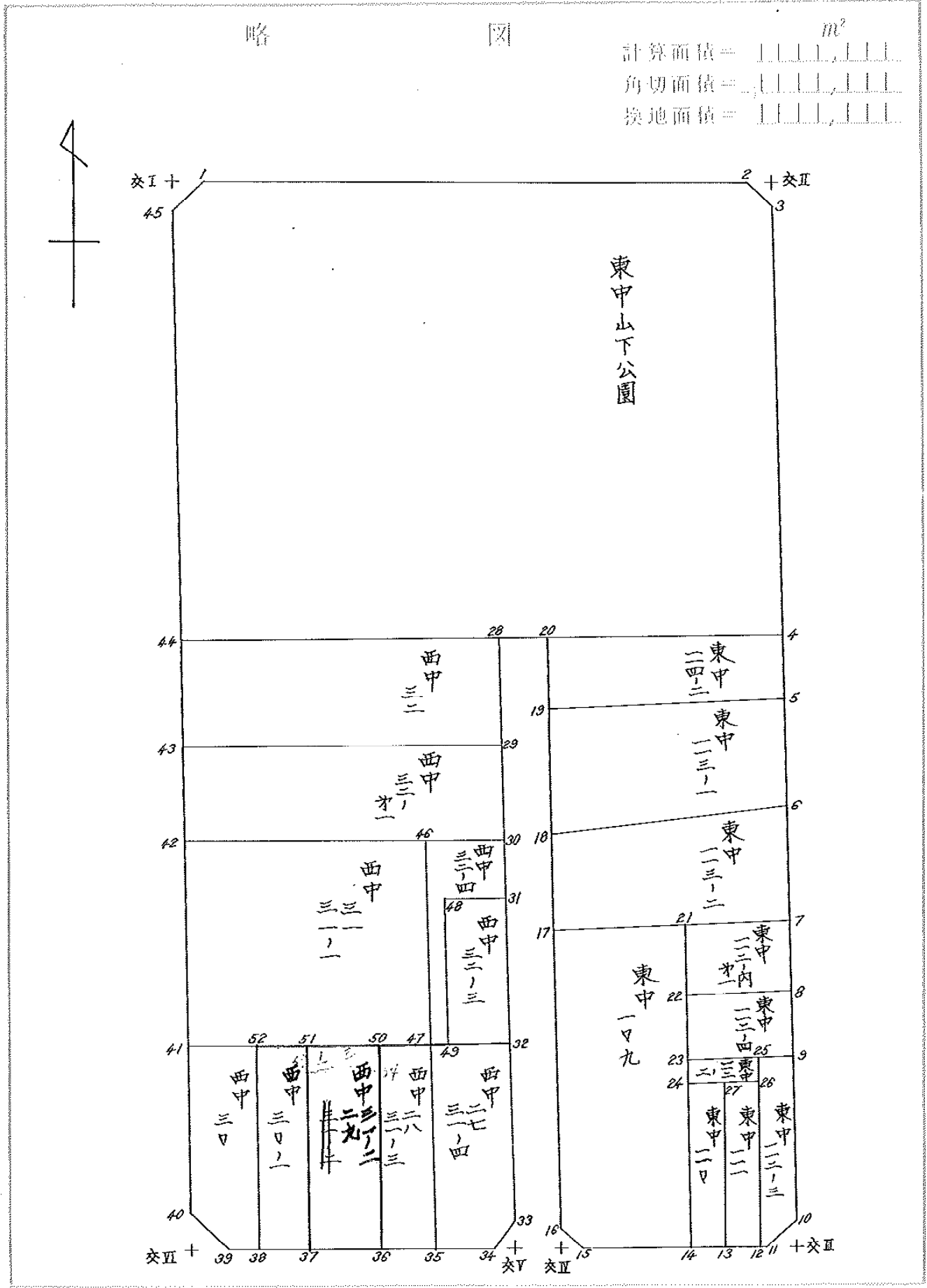


街廓原子一覽表用紙 (No.公園)

略 図

計算面積 =  $m^2$    
 角切面積 =   
 換地面積 =



街面点座標及街面面積計算簿

東中山下公園

街面番号 (No. )

111

点	方位角(A)	距離(S)	Cos A		Sin A		x	y	(3) 複緯距	(4) 複經距	(1)×(4)	(2)×(3)
			(1) S Cos A	(2) S Sin A								
交工							276.240	962.880				
交II	90	58.25					377.321	899.454				
4	179	43.3					433.757	899.176				
20	272	32.15					432.667	923.767				
28	270	53.17					432.574	929.766				
44	270	25.45					432.228	963.046				
交工	0	10.13					376.240	962.880				
点検点座標計算										Σ		
										倍面積		
										面積	3561.189273	
										備考	3561.198490	
											<u>0.009217</u>	

# 東山下公園

## 街面点座標及街画面積計算簿

交工 隅切 街面番号 (No. )

111

点	方位角(A)	距離(S)	Cos A		Sin A		x	y	(3) 複緯距	(4) 複経距	(1)×(4)	(2)×(3)
			(1) S Cos A	(2) S Sin A								
交工												
1	90 58 35'	3.000'				376.240'	962.880'					
45	228 34 37'	4.213'				379.240'	962.889'					
交工	0 10 13'	3.000'				376.240'	962.880'					
点検点座標計算									Σ			
									倍面積			
									面積		4.500230	
									備考			

街面点座標及街画面積計算簿

東山下公園  
交五 陽 切

街面番号 (No. )

111

点	方位角(A)	距離(S)	Cos A		Sin A		x	y	(3) 複緯距	(4) 複經距	(1)×(4)	(2)×(3)
			(1) S Cos A	(2) S Sin A								
交II							377.321	899.454				
3	179 43 31	3.000					380.321	899.439				
2	215 20 24	4.289					377.270	902.454				
交II	90 58 35	3.000					377.321	899.454				
点檢点坐標計算										Σ		
									倍面積			
									面積		4.499618	
									備考			

街画点座標及街画面積計算簿

東中山下公園 街画番号 (No. )

111

東中山下公園

点	方位角(A)	距離(S)	Cos A		Sin A		x	y	(3) 複緯距	(4) 複經距	(1)×(4)	(2)×(3)
			(1) S Cos A	(2) S Sin A								
1							376.291	959.880				
2	90 58 35	57.435					377.270	902.454				
3	135 20 24	4.289					380.321	899.439				
4	179 43 3	53.437					433.757	899.176				
20	272 32 15	24.616					432.667	923.767				
28	270 53 17	6.000					432.574	929.766				
44	270 35 45	33.281					432.228	963.046				
45	0 10 13	52.988					379.240	962.889				
1	45 34 37	4.213					376.291	959.880				
点檢点坐標計算									Σ			
									倍面積			
									面積	2552.198642		
									備考			