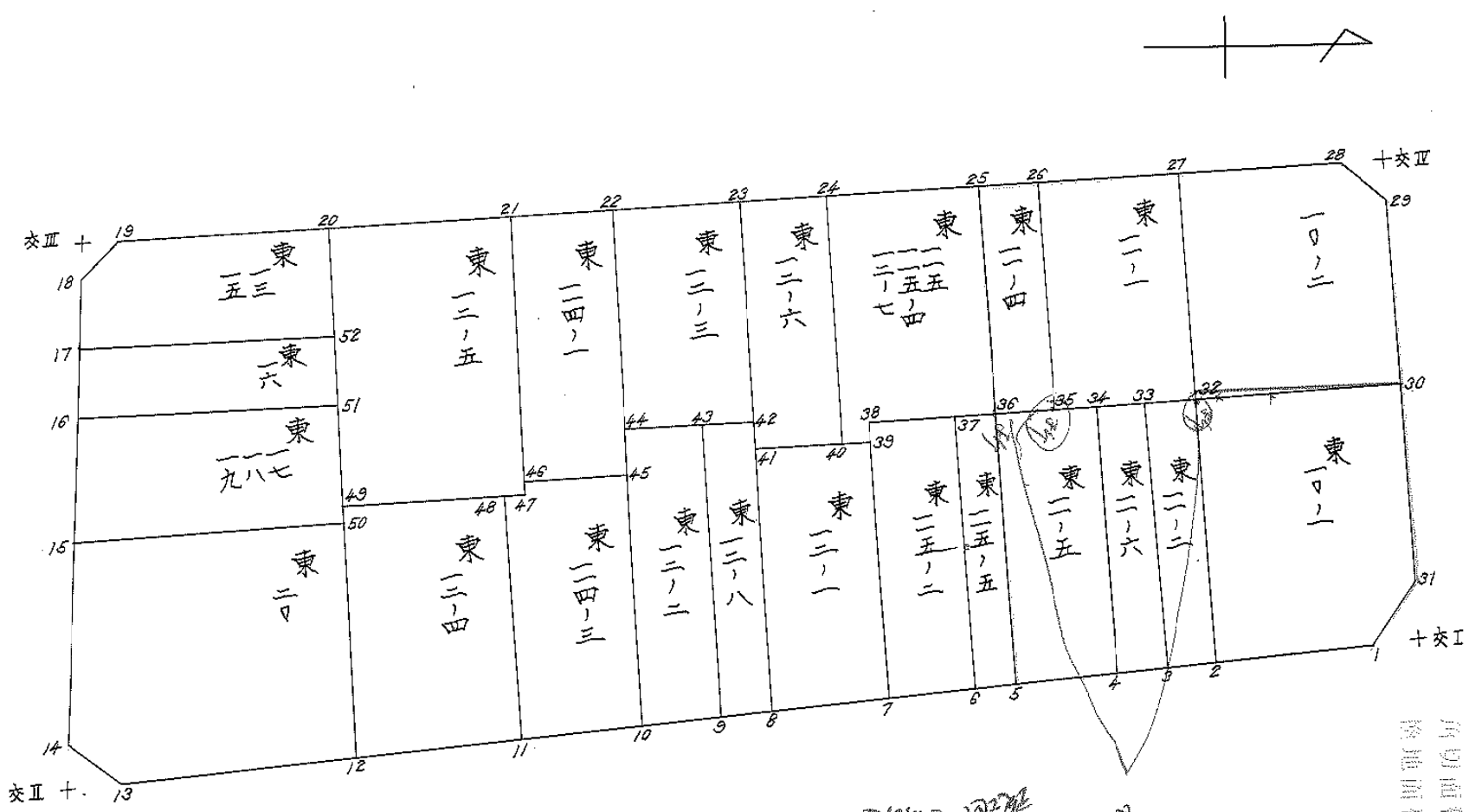


街廓原子一覽表用紙 (No. 90)

表 圖



計算面積	＝		m ²
再計面積	＝		
除地面積	＝		

55.7.22
現況にて調査

街面点座標及街画面積計算簿

街面番号 (No. 90)

111

点	方位角(A)	距離(S)	Cos A		Sin A		x	y	(3) 複線距	(4) 複經距	(1)×(4)	(2)×(3)
			(1) S Cos A	(2) S Sin A								
I												
II	2026 177	116.672 10				378.039	858.968					
III	27038 4	34.775 322				494.528	853.704					
IV	35943 3	116.663				377.482	888.452					
I	915 4	29.450 490				378.039	858.968					
点檢点座標計算										Σ		
										倍面積	3717.508129	
										備考	3717.504957	
											0.000172	

街面点座標及街画面積計算簿

交工 陽 切 街面番号 (No. 90)

111

点	方位角(A)	距離(S)	Cos A		Sin A		x	y	(3) 複緯距	(4) 複經距	(1)×(4)	(2)×(3)
			(1) S Cos A	(2) S Sin A								
交工							378.040	858.968				
1	177 20 26	3.000					381.037	858.829				
2	214 13 22	4.379					377.983	861.967				
交工	91 5 4	3.000					378.040	858.968				
点檢点座標計算										Σ		
									倍面積			
									面積		4490040	
									備考			

街面点座標及街画面積計算簿

交Ⅱ 隅切

街面番号 (No. 90)

111

点	方位角(A)	距離(S)	Cos A		Sin A		x	y	(3) 複緯距	(4) 複経距	(1)×(4)	(2)×(3)
			(I) S Cos A	(2) S Sin A								
交Ⅱ							494.524	853.557				
14	270°38'4"	3.000					494.491	856.557				
13	43°59'13"	4.120					491.527	853.696				
交Ⅱ	177°20'26"	3.000					494.524	853.557				
点検点座標計算										Σ		
									倍面積			
									面積		4.493207	
									備考			

街面点座標及街画面積計算簿

交Ⅲ 隅切

街面番号 (No. 90)

111

点	方位角(A)	距離(S)	Cos A		Sin A		x	y	(3) 複緯距	(4) 複經距	(1)×(4)	(2)×(3)
			(1) S Cos A	(2) S Sin A								
交Ⅲ							494.144	887.877				
19	359°43'31"	3.000					491.144	887.892				
18	135°10'14"	4.277					494.177	884.877				
交Ⅲ	270°38'41"	3.000					494.144	887.877				
点檢点座標計算										Σ		
										倍面積		
										面積	4.499750	
										備考		

街面点座標及街画面積計算簿

交四 隅七刀

街面番号 (No. 90)

111

点	方位角(A)	距離(S)	Cos A		Sin A		x	y	(3) 複線距	(4) 複線距	(1)×(4)	(2)×(3)
			(1) S Cos A	(2) S Sin A								
交四							377.482	888.452				
29	91° 54'	3.000					377.539	885.453				
28	225° 23' 47"	4.191					380.482	888.437				
交四	359° 43' 3"	3.000					377.482	888.452				
点檢点座標計算									Σ			
									倍面積			
									面積		4.498073	
									備考			

東
一
〇
一

1					381.037	858.829				
2	177	2026	13	454	394.477	858.205				
100	269	1228	15	786	396.695	873.989				
20	249	3616	16	941	377.754	874.106				
31	91	54	12	141	377.983	861.967				
1	104	1322	4	379	381.037	858.829				
点検点坐標計算										
							倍面積			
							面積	253.525221		
							備考			

MENSEKISOKUTEI (ZAHYOU) KEISANBO

(BLOCK) 2-90
(CHIBAN) HIGASI 10-1

東
一
〇
一

TEN	Xm	Ym	Xm-X1 =[X]	Ym+1-Ym-1 =[Y]	[X][Y]
1	-148381.037	-36858.829	0.000	3.762	0.000000
2	-148394.477	-36858.205	-13.440	-14.992	201.492480
32-1	-148394.830	-36873.821	-13.793	-15.783	217.694919
100-1	-148394.831	-36873.988	-13.794	-0.285	3.931290
30	-148377.754	-36874.106	3.283	12.021	39.464943
31	-148377.983	-36861.967	3.054	15.277	46.655958
2A					509.2395900
A					254.6197950

連絡表
m²
254.62

東
一
一
二

距離 (S)	Cos A		Sin A		y	(3) 複緯距	(4) 複經距	(1)×(4)
	(1) S Cos A	(2) S Sin A						
2					394.477	858.205		
3 177 20 26' 4.000					398.472	858.019		
33 269 14 22' 15.593					398.679	873.611		
32 259 35 7' 3.989					394.690	873.640		
2 89 12 28' 15.436					394.477	858.205		
点檢点坐標計算						Σ		
						倍面積		
						面積		61,952,467
						備考		

MENSEKISOKUTEI (ZAHYOU) KEISANBO

(BLOCK) 2-90
 (CHIBAN) HIGASI 11-2

TEN	X_m	Y_m	$X_m - X_{m-1}$ = $[X]$	$Y_{m+1} - Y_{m-1}$ = $[Y]$	$[X] [Y]$
33-1	-148398.682	-36873.802	0.000	-15.802	0.000000
32-1	-148394.830	-36873.821	3.852	15.597	60.079644
2	-148394.477	-36858.205	4.205	15.802	66.447410
3	-148398.472	-36858.019	0.210	-15.597	-3.275370
2A					123.2516840
A					61.6258420

MENSEKISOKUTEI (ZAHYOU) KEISANBO

(BLOCK) 2-90

(CHIBAN) HIGASI 11-6

TEN	Xm	Ym	Xm-Xl =[X]	Ym+1-Ym-1 =[Y]	[X] [Y]
34-1	-148403.759	-36873.778	0.000	-16.012	0.000000
33-1	-148398.682	-36873.802	5.077	15.759	80.008443
3	-148398.472	-36858.019	5.287	16.012	84.655444
4	-148403.395	-36857.790	0.364	-15.759	-5.736276
2A					158.9276110
A					79.4638055

東
一
一
五

(S)	Cos A		Sin A		(3) 複緯距	(4) 複經距	(1)×(4)
	(1) S Cos A	(2) S Sin					
4					403.395	857.790	
5	177 20 26	10 893			414.276	857.285	
36	269 25 0	16 243			414.461	873.497	
34	359 35 7	10 687			403.755	873.574	
4	38 41 41	15 700			403.395	857.790	
点檢点坐標計算							
					倍面積	積	Σ
					備考		172 590 821

505 773

MENSEKISOKUTEI (ZAHYOU) KEISANBO

(BLOCK) 2-90
 (CHIBAN)HIGASI 11-5

TEN	Xm	Ym	Xm-Xl =[X]	Ym+1-Ym-1 =[Y]	[X][Y]
36	-148414.441	-36873.497	0.000	-16.474	0.000000
35-1	-148407.628	-36873.759	6.813	-0.281	-1.914453
34-1	-148403.759	-36873.778	10.682	15.969	170.580858
4	-148403.395	-36857.790	11.046	16.493	182.181678
5	-148414.276	-36857.285	0.165	-15.707	-2.591655
2A					348.2564280
A					174.1282140

街面点座標及街画面積計算簿

東 12-7
115-4
115

街面番号 (No. 90)

111

東
二
五
一
二
七

点	方位角(A)	距離(S)	Cos A		Sin A		x	y	(3) 複緯距	(4) 複經距	(1)×(4)	(2)×(3)
			(1) S Cos A	(2) S Sin A								
24							426.579	888.210				
25	359 43 3'	11.988'					414.591	888.269				
26	89 25 0'	14.770'					414.441	873.497				
28	179 43 3'	10.552'					424.993	873.445				
29	89 27 46'	1.501'					424.979	871.944				
40	179 24 6'	1.452'					426.431	871.929				
24	269 28 45'	16.222'					426.579	888.210				
点檢点座標計算									Σ			
									倍面積		179.397223	
									備考			

街面点座標及街画面積計算簿

栗 12-1

街面番号 (No. 90)

111

栗
一
二
一

点	方位角(A)	距離(S)	Cos A		Sin A		x	y	(3) 複緯距	(4) 複經距	(1)×(4)	(2)×(3)
			(1) S Cos A	(2) S Sin A								
7							424.837	856.794				
8	177°20'26"	8.719'					433.546	856.390				
41	269°27'46"	15.464'					433.691	871.253				
39	259°24'6"	8.712'					424.779	871.944				
7	29°27'46"	15.151'					424.837	856.794				
点檢点坐標計算										Σ		
									倍面積			
									面積		133.962785	
									備考			

街面点座標及街画面積計算簿

東 12-2

街面番号 (No. 90)

111

東
一
三
八

点	方位角(A)	距離(S)	Cos A		Sin A		x	y	(3) 複緯距	(4) 複經距	(1)×(4)	(2)×(3)
			(1) S Cos A	(2) S Sin A								
8							433.546	856.390				
9	177 20 26	4.540					438.082	856.179				
43	269 22 54	17.050					438.266	873.228				
42	359 35 12	4.562					433.704	873.261				
8	89 27 46	16.872					433.546	856.390				
点檢点座標計算										Σ		
										倍面積		
										積	77.171902	
										備考		

街面点座標及街画面積計算簿

東 12-4

街面番号 (No. 90)

111

東
一
三
一
四

点	方位角(A)	距離(S)	Cos A		Sin A		x	y	(3) 複緯距	(4) 複經距	(1)×(4)	(2)×(3)
			(1) S Cos A	(2) S Sin A								
11							457.201	855.291				
12	177 20 26'	13.679'					470.865	854.656	--	--	--	--
49	269 27 50'	15.605'					471.009	870.060	--	--	--	--
48	359 43 3'	13.676'					457.333	870.128	--	--	--	--
11	89 29 25'	14.828'					457.201	855.291	--	--	--	--
点檢点座標計算									Σ	--	--	--
									倍面積		206.745742	
									備考			

街面点座標及街画面積計算簿

東 114-3

街面番号 (No. 90)

111

東
一
二
四
一
三

点	方位角(A)	距離(S)	Cos A		Sin A		x	y	(3) 複緯距	(4) 複經距	(1)×(4)	(2)×(3)
			(1) S Cos A	(2) S Sin A								
10							444.557	855.878				
11	177 20 26	12.657					457.201	855.291				
48	269 29 25	14.828					457.333	870.128				
47	259 43 3	1.823					455.510	870.137				
46	269 27 50	0.239					455.572	870.376				
45	2 20 54	10.885					444.636	869.930				
10	89 40 42	14.052					444.557	855.878				
点檢点座標計算										Σ		
										倍面積		
										備考		
											184.576407	

街面点座標及街画面積計算簿

頁 20

街面番号 (No. 90)

111

東
二
〇

点	方位角(A)	距離(S)	Cos A		Sin A		x	y	(3) 複線距	(4) 複線距	(1)×(4)	(2)×(3)
			(1) S Cos A	(2) S Sin A								
12							470.865	854.656				
13	177 20 26	20.685					491.527	853.696				
14	223 59 13	4.120					494.491	856.557				
15	270 38 4	11.648					494.362	868.204				
50	358 13 48	23.374					470.999	868.926				
12	29 27 50	16.271					470.865	854.656				
点檢点座標計算										Σ		
									倍 面	積 積		
											335.431716	
									備 考			

街面点座標及街画面積計算簿

東 17
18
17

街面番号 (No. 90)

111

東
一一
九八七

点	方位角 (A)	距離 (S)	Cos A		Sin A		x	y	(3) 複緯距	(4) 複經距	(1)×(4)	(2)×(3)
			(1) S Cos A	(2) S Sin A								
15							494.362	868.204				
16	270.384	8.121					494.272	876.325				
51	319.392	23.203					471.069	876.464				
50	29.2750	7.528					470.999	868.926				
15	178.1348	23.274					494.362	868.204				
点檢点座標計算										Σ		
										倍面積		
										備考		182.289944

街面点座標及街画面積計算簿

東 16

街面番号 (No. 90)

111

東
一
六

点	方位角(A)	距離(S)	Cos A		Sin A		x	y	(3) 複緯距	(4) 複經距	(1)×(4)	(2)×(3)
			(1) S Cos A	(2) S Sin A								
16												
17	270.384'	4.215'				494.272'	876.325'		--	--	--	--
52	359.454'	23.117'				471.108	880.634		--	--	--	--
51	89.2750'	4.171'				471.069'	876.464'		--	--	--	--
16	179.3925'	23.203'				494.272'	876.325'		--	--	--	--
									--	--	--	--
									--	--	--	--
									--	--	--	--
									--	--	--	--
									--	--	--	--
									--	--	--	--
									--	--	--	--
									--	--	--	--
									--	--	--	--
点檢点座標計算										Σ		
									倍面積			
									面積		97.109412	
									備考			

街面点座標及街画面積計算簿

東 14
13

街面番号 (No. 60)

111

東
--
五三

点	方位角(A)	距離(S)	Cos A		Sin A		x	y	(3) 複緯距	(4) 複經距	(1)×(4)	(2)×(3)
			(1) S Cos A	(2) S Sin A								
17							494.225	880.540				
18	270°38'4"	4.338					494.177	884.877				
19	315°10'14"	4.277					491.144	887.892				
20	359°43'31"	19.967					471.177	887.991				
22	89°27'50"	7.356					471.108	880.625				
17	179°45'54"	23.117					494.225	880.540				
点檢点座標計算										Σ		
										倍面積		
										面積	164.778487	
備考												

東
二
面

点	方位角(A)	距離(S)	Cos A		Sin A		x	y	(3) 複緯距	(4) 複經距	(1)×(4)	(2)×(3)
			(1) S Cos A	(2) S Sin A								
25							414.591	888.269				
26	359 43 3'	6.717					407.874	888.302				
35	89 1 46'	14.758					407.624	873.546				
36	179 35 7'	6.818					414.441	873.497				
25	269 25 3'	14.773					414.591	888.269				
点檢点坐標計算										Σ		
										倍面積	99,916,88	
										備考		

MENSEKISOKUTEI (ZAHYOU) KEISANBO

(BLOCK) 2-90
 (CHIBAN)HIGASI 11-4

TEN	Xm	Ym	Xm-X1 =[X]	Ym+1-Ym-1 =[Y]	[X] [Y]
25	-148414.591	-36888.269	0.000	-14.805	0.000000
26	-148407.874	-36888.302	6.717	14.510	97.463670
35-1	-148407.628	-36873.759	6.963	14.805	103.087215
36	-148414.441	-36873.497	0.150	-14.510	-2.176500
2A					198.3743850
A					99.1871925

座標及面積計算表

東
—
—
—
—

距離 (S)	Cos A		Sin A		y	(3) 複緯距	(4) 複經距	(1)×(4)
	(1) S Cos A	(2) S Sin A						
26					407.874	888.302		
27 359 43 3	12 980				394.894	888.366		
32 89 12 28	14 728				394.690	873.640		
25 179 25 7	12 934				407.624	873.546		
26 269 1 46	14 758				407.874	888.302		
555.7								
點檢點坐標計算						Σ		
						倍面積		191,017,070
						備考		

簿
10111

27					394 894' 888 366'				
28	359 43 3'	14 412'			380 482' 888 437'				
29	45 23 47'	4 191'			377 539' 885 453'				
30	91 5 4'	11 349'			377 754' 874 106'				
100 27	179 36 16'	16 941'			394 695' 873 989'				
27	269 12 28'	14 370'			394 894' 888 366'				
555.77									
点 檢 点 坐 標 計 算									
						Σ			
						倍 面 積			
						備 考			242,175,941

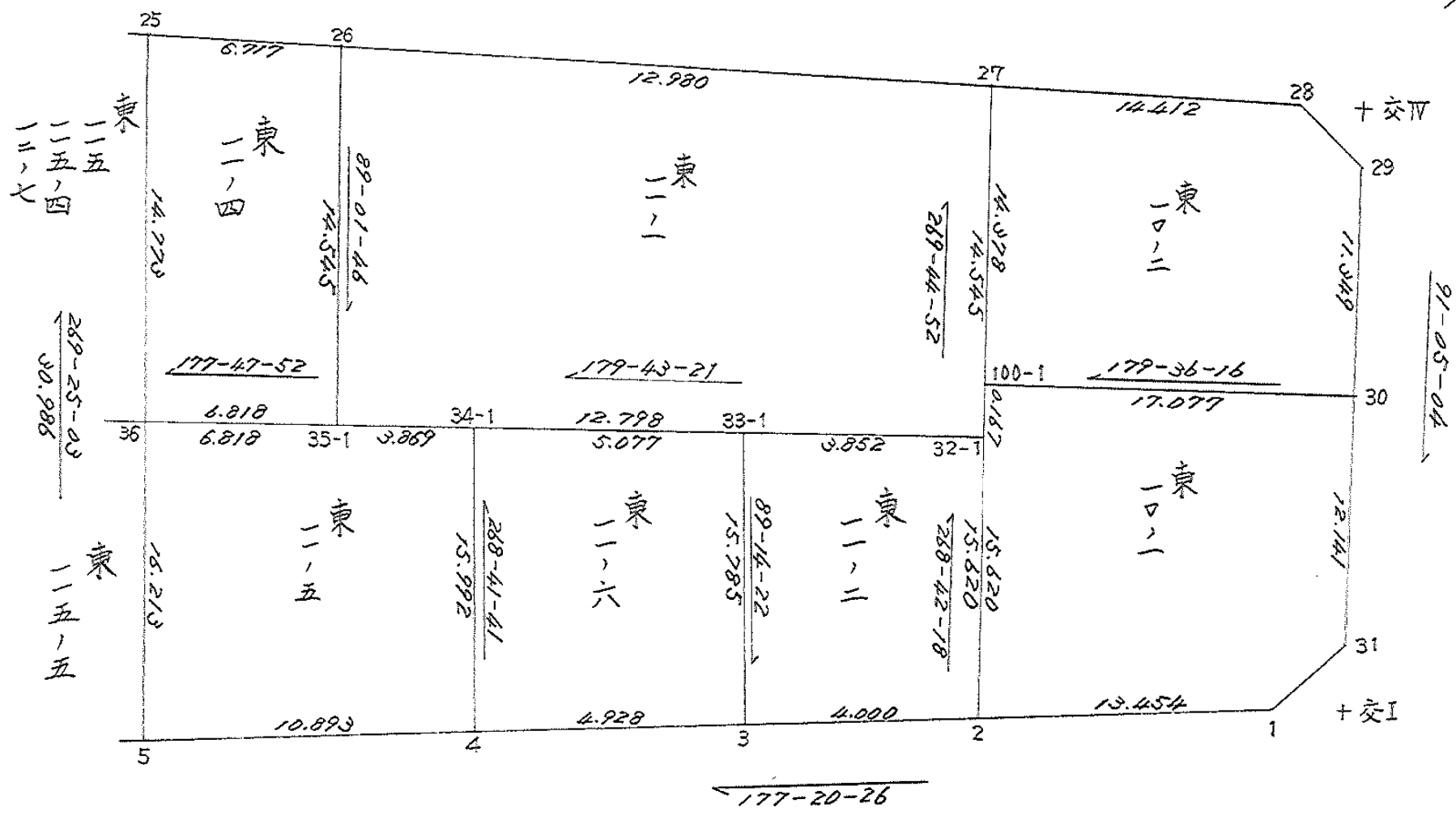
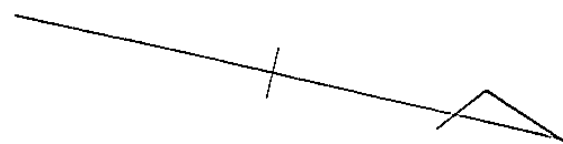
MENSEKISOKUTEI (ZAHYOU) KEISANBO

(BLOCK) 2-90
(CHIBAN) HIGASI 10-2

10
1
2

TEN	Xm	Ym	Xm-Xl =[X]	Ym+1-Ym-1 =[Y]	[X][Y]
30	-148377.754	-36874.106	0.000	11.465	0.000000
100-1	-148394.831	-36873.988	-17.077	-14.260	243.518020
27	-148394.894	-36888.366	-17.140	-14.449	247.655860
28	-148380.482	-36888.437	-2.728	2.913	-7.946664
29	-148377.539	-36885.453	0.215	14.331	3.081165
2A					486.3083810
A					243.1541905

359-43-03



2-90

変更後面積

55.7.23

CHIBAN	MENSEKI
10-1	254.6197950
10-2	243.1541905
11-1	187.4673810
11-2	61.6258420
11-4	99.1871925
11-5	174.1282140
11-6	79.4638055
A=	1099.6464205

CHIBAN	MENSEKI
10-1	254.61 + 1
10-2	243.15
11-1	187.46
11-2	61.62
11-4	99.18
11-5	174.12
11-6	79.46
A=	1099.60

CHIBAN	MENSEKI
10-1	254.62
10-2	243.15
11-1	187.46
11-2	61.62
11-4	99.18
11-5	174.12
11-6	79.46
A=	1099.61

2-90

S55.7.23

旧面積

CHIBAN	MENSEKI
10-1	253.5252210
10-2	242.1759410
11-1	191.0170700
11-2	61.9524670
11-4	99.9161880
11-5	172.5908210
11-6	78.4698620
A=	1099.6475700

CHIBAN	MENSEKI
10-1	253.53
10-2	242.18
11-1	191.02
11-2	61.95
11-4	99.92
11-5	172.59
11-6	78.47
A=	1099.61