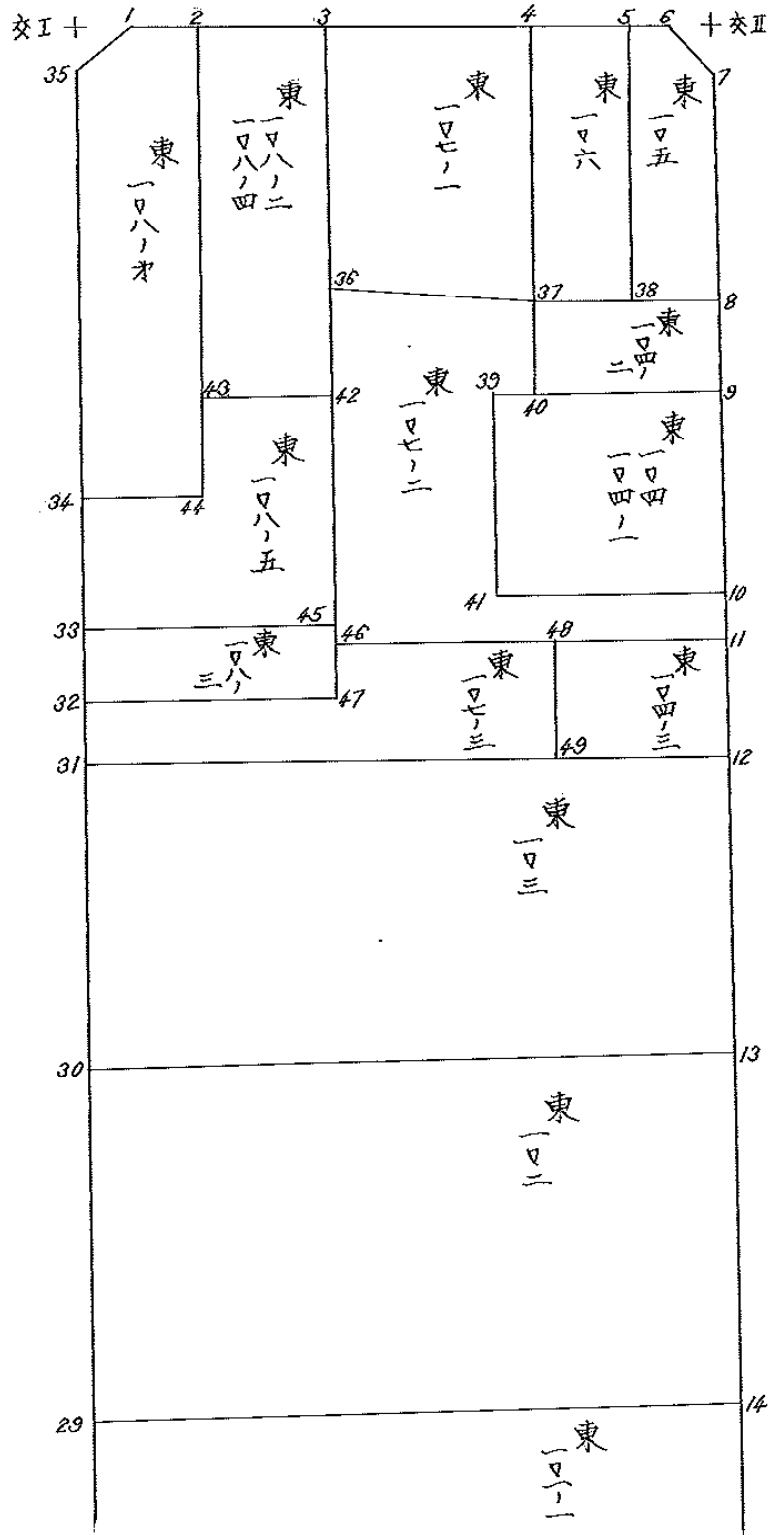


街 廓 原 子 一 覧 表 用 紙 (No. 84-(1))

1111

略 図

計算面積 =  $m^2$  1111.1111  
 角切面積 = 1111.1111  
 接地面積 = 1111.1111

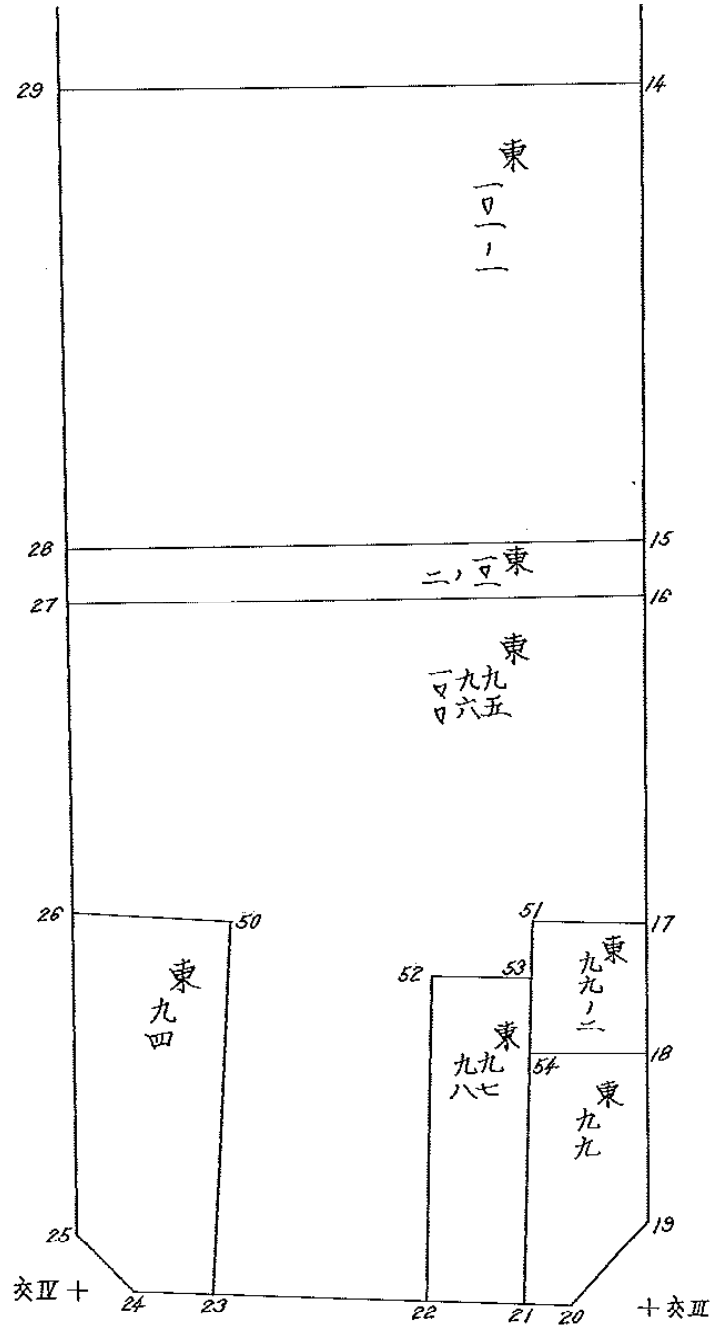
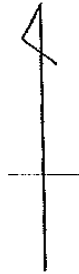


街 廓 原 子 一 覽 表 用 紙 (No. 84-(口))

1111

略 図

計算面積 =  $m^2$              
 角切面積 =             
 換地面積 =           



街面点座標及街画面積計算簿

街面番号 (No. 84)

111

点	方位角(A)	距離(S)	Cos A	Sin A	x	y	(3) 複線距	(4) 複線距	(1)×(4)	(2)×(3)	
			(1) S Cos A	(2) S Sin A							
I					501.380	924.226					
II	90 54 9"	25.287			501.786	898.942					
III	178 24 24"	147.008			648.737	894.854					
IV	272 34 50"	28.474			647.455	923.299					
I	359 38 11"	146.078			501.380	924.226					
点檢点座標計算								Σ			
							倍面積				
							面積		2933.882/59		
							備考		3933.893.267		
									0.011108		

# 街面点座標及街画面積計算簿

交工 隅切 街面番号 (No. 24 )

点	方位角(A)	距離(S)	Cos A	Sin A	x	y	(3) 複線距	(4) 複線距	(1)×(4)	(2)×(3)
			(1) S Cos A	(2) S Sin A						
交工					501.380'	924.226'				
1	90 55 9'	2.000'			501.412'	922.226'				
2	225 16 31'	2.797'			503.380'	924.213'				
交工	359 38 11'	2.000'			501.380'	924.226'				
点檢点座標計算								Σ		
							倍	面積		
							面	積	1.999792	
							備	考		

街面点座標及街画面積計算簿

交Ⅱ 隅切 街面番号 (No. 84)

111

点	方位角(A)	距離(S)	Cos A		Sin A		x	y	(3) 複緯距	(4) 複經距	(1)×(4)	(2)×(3)
			(1) S Cos A	(2) S Sin A								
交Ⅱ							501.786	898.942				
7	178 24 24	3.000					504.785	898.859	--	--	--	--
6	314 39 49	4.335					501.738	901.942	--	--	--	--
交Ⅱ	90 55 9	3.000					501.786	898.942	--	--	--	--
									--	--	--	--
									--	--	--	--
									--	--	--	--
									--	--	--	--
									--	--	--	--
									--	--	--	--
									--	--	--	--
									--	--	--	--
									--	--	--	--
									--	--	--	--
点檢点座標計算										Σ		
									倍面積			
									面積		4,496.508	
									備考			

街面點座標及街面面積計算簿

交Ⅲ隅切

街面番號 (No. 84)

點	方位角(A)	距離(S)	Cos A		Sin A		x	y	(3) 複線距	(4) 複經距	(1)×(4)	(2)×(3)
			(1) S Cos A	(2) S Sin A								
交Ⅲ							648.737	894.854				
20	272°34'50"	5.000					648.512	899.849				
19	45°29'38"	6.809					643.739	894.993				
交Ⅲ	178°24'24"	5.000					648.737	894.854				
點檢點坐標計算										Σ		
									倍面積			
									面積		12.466868	
									備考			

街面点座標及街画面積計算簿

交四隅切

街面番号 (No. 84)

111

点	方位角(A)	距離(S)	Cos A	Sin A	x	y	(3) 複緯距	(4) 複經距	(1)×(4)	(2)×(3)
			(1) S Cos A	(2) S Sin A						
交四					647.455	923.299				
24	359 38 11	2.000			645.455	923.312				
24	136 6 13	2.900			647.545	921.301				
交四	272 34 50	2.000			647.455	923.299				
点檢点座標計算								Σ		
							倍面積			
							面積		← 897415	
							備考			

街面点座標及街画面積計算簿

東 100-才1 街面番号 (No. 84)

111

東  
一。八  
才一

点	方位角(A)	距離(S)	Cos A		Sin A		x	y	(3) 複緯距	(4) 複經距	(1)×(4)	(2)×(3)
			(1) S Cos A	(2) S Sin A								
1							501.412	922.226				
2	90 55 9'	2.075'					501.445	920.151'				
44	179 38 11'	26.326'					525.771'	919.997'				
36	269 32 54'	4.075'					525.803'	924.071'				
35	359 38 11'	22.424'					503.380'	924.213'				
1	45 16 31'	2.797'					501.412	922.226'				
点檢点座標計算										Σ		
									倍面積			
									面積		97.307610	
									備考			



街面点座標及街画面積計算簿

東 108-4  
108-2

街面番号 (No. 24)

111

東  
108-4  
108-2

点	方位角(A)	距離(S)	Cos A		Sin A		x	y	(3) 複緯距	(4) 複經距	(1)×(4)	(2)×(3)
			(1) S Cos A	(2) S Sin A								
2							501.445	920.151				
3	90 55 9	3.791					501.506	916.361				
42	179 38 11	19.162					520.668	916.239				
43	268 1 11	3.791					520.799	920.028				
2	259 38 11	19.254					501.445	920.151				
点檢点座標計算												
										Σ		
										倍面積		
										面積	72.982479	
										備考		

街面点座標及街画面積計算簿

東 108-V 街面番号 (No. 24)

111

東  
一〇八、五

点	方位角(A)	距離(S)	Cos A		Sin A		x	y	(3) 複線距	(4) 複經距	(1)×(4)	(2)×(3)
			(1) S Cos A	(2) S Sin A								
33							531.474'	924.035'				
34	359 38 11'	5.671'					525.803'	924.071'				
44	29 32 54'	4.075'					528.771'	919.997'				
43	359 38 11'	4.972'					520.799'	920.028'				
42	88 1 11'	3.791'					520.668'	916.239'				
41	179 38 11'	10.747'					521.414'	916.171'				
33	269 33 46'	7.864'					531.474'	924.035'				
点檢点座標計算										Σ		
										倍面積		
										面積	63.642180	
										備考		

街面点座標及街画面積計算簿

東 108-3 街面番号 (No. 24)

111

東  
一〇八  
ノ  
三

点	方位角(A)	距離(S)	Cos A		Sin A		x	y	(3) 複緯距	(4) 複経距	(1)×(4)	(2)×(3)
			(1) S Cos A	(2) S Sin A								
32							533.488	924.022				
33	359 38 11'	2.015'					531.474	924.035				
45	89 33 46'	7.864'					531.414	916.171				
48	179 38 11'	2.012'					533.426	916.158				
32	269 32 54'	7.864'					533.488	924.022				
点検点座標計算										Σ		
										倍面積		
										面積	15.831025	
										備考		

中庭測量株式会社

街面点座標及街画面積計算簿

栗 107-1

街面番号 (No. 24)

点	方位角(A)	距離(S)	Cos A		Sin A		x	y	(3) 複緯距	(4) 複経距	(1)×(4)	(2)×(3)
			(1) S Cos A	(2) S Sin A								
3							501.506	916.361				
4	90.559	10.212					501.670	906.150				
27	178.1847	15.282					516.745	905.706				
26	270.302	10.559					516.653	916.265				
3	289.3811	15.147					501.506	916.361				
点檢点座標計算										Σ		
									倍面積			
									面積		156.893175	
									備考			

栗 107-1

中庭測量株式会社

街面点座標及街画面積計算簿

東 106

街面番号 (No. 24)

111

東  
一  
六

点	方位角(A)	距離(S)	Cos A		Sin A		x	y	(3) 複線距	(4) 複線距	(1)×(4)	(2)×(3)
			(1) S Cos A	(2) S Sin A								
4							501.670'	906.150'				
5	90 55 9'	2.956'					501.718'	903.195'				
28	178 17 2'	15.060'					516.771'	902.744'				
37	270 30 2'	2.963'					516.765'	905.706'				
4	358 18 47'	15.082'					501.670'	906.150'				
点檢点座標計算										Σ		
									倍面積			
									面積		44.550287	
									備考			

街面点座標及街画面積計算簿

東 105

街面番号 (No. 04)

111

東  
一  
五

点	方位角(A)	距離(S)	Cos A		Sin A		x	y	(3) 複線距	(4) 複線距	(1)×(4)	(2)×(3)
			(1) S Cos A	(2) S Sin A								
4							501.718	903.195				
6	90 55 9	1.253					501.738	901.942				
7	134 39 49	4.335					504.785	898.859				
8	178 24 24	12.028					516.808	898.524				
38	270 30 2	4.220					516.771	902.764				
5	258 17 2	15.060					501.718	903.195				
点檢点座標計算										Σ		
									倍面積			
									面積		59.183744	
									備考			

街面点座標及街画面積計算簿

東 104-2

街面番号 (No. 84)

111

東  
104-2

点	方位角(A)	距離(S)	Cos A		Sin A		x	y	(3) 複緯距	(4) 複經距	(1)×(4)	(2)×(3)
			(1) S Cos A	(2) S Sin A								
8							516.808	898.524				
9	178 24 24	3.730					520.537	898.420				
40	270 30 21	7.188					520.474	905.607				
37	258 28 45	3.730					516.765	905.706				
8	90 30 21	7.188					516.808	898.524				
点檢点座標計算										Σ		
									倍面積			
									面積		26.784606	
									備考			

# 街面点座標及街画面積計算簿

東 104-1  
104

街面番号 (No. 24)

111

東  
104  
1

点	方位角(A)	距離(S)	Cos A		Sin A		x	y	(3) 複線距	(4) 複經距	(1)×(4)	(2)×(3)
			(1) S Cos A	(2) S Sin A								
9							520.537	898.420				
10	178 24 24	8.715					529.249	898.178				
41	269 5 43	8.843					529.389	907.020				
39	358 24 24	8.903					520.460	907.268				
9	90 30 2	8.849					520.537	898.420				
点檢点座標計算										Σ		
									倍面積			
									面積		78.025040	
									備考			



街面点座標及街画面積計算簿

東 107-2

街面番号 (No. 24)

111

東 107-2

点	方位角(A)	距離(S)	Cos A		Sin A		x	y	(3) 複緯距	(4) 複經距	(1)×(4)	(2)×(3)
			(1) S Cos A	(2) S Sin A								
10							529.249	898.178				
11	178.2424	2.000					531.247	898.122				
46	269.543	18.250					521.522	916.170				
36	359.3811	14.880					516.653	916.265				
37	90.302	10.559					516.765	905.706				
40	178.2845	3.730					520.474	905.607				
39	270.302	1.661					520.660	907.268				
41	178.2424	8.933					529.339	907.020				
10	29.543	8.843					529.249	898.178				
点検点座標計算										Σ		
										倍面積		
										面積	157.521327	
										備考		

# 街面点座標及街画面積計算簿

東 104-3 街面番号 (No. 04)

111

東  
104  
-3

点	方位角(A)	距離(S)	Cos A	Sin A	x	y	(3) 複緯距	(4) 複經距	(1)×(4)	(2)×(3)
			(1) S Cos A	(2) S Sin A						
11					531.247	898.122				
12	178 24 24'	4.053'			535.298	898.009				
49	269 32 54'	7.222'			535.355	905.231				
47	258 56 20'	3.996'			531.360	905.305				
11	89 5 43'	7.104'			531.247	898.122				
点檢点坐標計算								Σ		
							倍面積			
							面積		28,983.605	
							備考			

中道測量株式会社

街面点座標及街画面積計算簿

東107-3

街面番号 (No. 84)

111

東  
一  
〇  
七  
三

点	方位角(A)	距離(S)	Cos A		Sin A		x	y	(3) 複線距	(4) 複線距	(1)×(4)	(2)×(3)
			(1) S Cos A	(2) S Sin A								
01												
32	359°38'11"	2.015'				535.503'	924.009'					
48	89°32'54"	7.864'				533.488'	924.022'					
48	89°32'54"	7.864'				533.426'	916.158'					
46	259°38'11"	1.894'				531.532'	916.170'					
47	89°5'43"	10.866'				531.360'	905.305'					
49	178°58'20"	0.996'				525.355'	905.231'					
31	269°32'54"	18.779'				535.503'	924.009'					
点檢点座標計算										Σ		
									倍面積			
									面積		58.888859	
									備考			

街面点座標及街画面積計算簿

東 103

街面番号 (No. 04)

111

東  
一  
〇  
三

点	方位角(A)	距離(S)	Cos A		Sin A		x	y	(3) 複線距	(4) 複線距	(1)×(4)	(2)×(3)
			(1) S Cos A	(2) S Sin A								
12							535.298	898.009				
13	178 24 24	21.842					557.132	897.402				
30	269 14 40	26.470					557.481	923.870				
31	359 38 11	21.978					535.503	924.009				
12	<sup>89</sup> 269 32 54	26.001					535.298	898.009				
点檢点座標計算										Σ		
									倍面積		574.785325	
									備考			

街面点座標及街画面積計算簿

東 102 街面番号 (No. 84)

111

東  
102

点	方位角(A)	距離(S)	Cos A		Sin A		x	y	(3) 複緯距	(4) 複經距	(1)×(4)	(2)×(3)
			(1) S Cos A	(2) S Sin A								
13							557.132'	897.402'				
14	178 24 24'	29.395'					586.516'	896.585'				
29	268 51 15'	27.102'					587.058'	923.682'				
30	359 38 11'	29.577'					557.481'	923.870'				
13	89 14 40'	26.670'					557.132'	897.402'				
点檢点座標計算										Σ		
									倍面積		789.785355	✓
									備考			

街面点座標及街画面積計算簿

東101-1

街面番号 (No. 84)

111

東  
101-1

点	方位角(A)	距離(S)	Cos A		Sin A		x	y	(3) 複線距	(4) 複經距	(1)×(4)	(2)×(3)
			(1) S Cos A	(2) S Sin A								
14							586.516	896.585				
15	178 24 24	29.851					616.355	895.755				
28	268 28 41	27.767					617.092	923.492				
29	359 38 11	30.035					587.058	923.682				
14	88 51 15	27.102					586.516	896.585				
点檢点座標計算												
										Σ		
									倍面積			
									面積		821.095166	
									備考			

街面点座標及街画面積計算簿

東101-2 街面番号 (No. 84)

111

東  
一  
〇  
一  
二

点	方位角(A)	距離(S)	Cos A		Sin A		x	y	(3) 複線距	(4) 複線距	(1)×(4)	(2)×(3)
			(1) S Cos A	(2) S Sin A								
15							616.355	895.755				
16	178 24 24	1.820					618.174	895.704				
27	268 27 19	27.786					618.923	923.480				
28	359 38 11	1.831					617.092	923.492				
15	88 28 41	27.747					616.355	895.755				
点檢点座標計算										Σ		
									倍面積			
									面積		50.679017	
									備考			

# 街面点座標及街画面積計算簿

東 99-2

街面番号 (No. 24)

111

東  
九  
九  
二

点	方位角(A)	距離(S)	Cos A	Sin A	x	y	(3) 複緯距	(4) 複經距	(1)×(4)	(2)×(3)
			(1) S Cos A	(2) S Sin A						
17					631.820	895.325				
18	178 24 24'	5.916'			637.734	895.160				
54	272 52 52'	5.809'			637.442	900.962				
51	2 14 52'	5.871'			631.576	900.732				
17	92 34 50'	5.412'			631.820	895.325				
点檢点座標計算								Σ		
							倍面積			
							面積		33,019.215	
							備考			



街面点座標及街画面積計算簿

東 99

街面番号 (No. 84)

111

東  
九  
丸

点	方位角(A)	距離(S)	Cos A	Sin A	x	y	(3) 複緯距	(4) 複經距	(1)×(4)	(2)×(3)
			(1) S Cos A	(2) S Sin A						
18					637.734	895.160				
19	178 24 24'	6.007'			643.739	894.993				
20	225 29 28'	6.809'			648.512	899.849				
21	272 34 50'	1.547'			648.442	901.394				
54	2 14 52'	11.008'			637.442	900.962				
18	92 52 52'	5.809'			637.734	895.160				
点檢点座標計算								Σ		
							備 面	積 積		
									55.442878	
							備 考			

街画面積計算簿

東 98  
97

街面番号 (No. 24 )

111

東  
九  
八  
七

点	方位角(A)	距離(S)	Cos A		Sin A		x	y	(3) 複緯距	(4) 複經距	(1)×(4)	(2)×(3)
			(1) S Cos A	(2) S Sin A								
21							648.442'	901.394'				
22	272°34'50"	4.185'					648.254'	905.575'				
52	2°14'52"	13.760'					634.505'	905.025'				
53	92°34'50"	4.185'					634.693'	900.814'				
21	182°14'52"	13.760'					648.442'	901.394'				
点檢点坐標計算										Σ		
										倍面積		
										面積	57586089	
										備考		

街面点座標及街画面積計算簿

東 100  
96  
95

街面番号 (No. 24)

111

東  
九九  
六五

点	方位角(A)	距離(S)	Cos A	Sin A	x	y	(3) 複緯距	(4) 複經距	(1)×(4)	(2)×(3)
			(1) S Cos A	(2) S Sin A						
16					618.174'	895.704'				
17	178 24 24	13.651'			631.820'	895.325'				
51	272 34 50'	5.412'			631.576	900.732'				
53	182 14 52'	3.119'			634.693'	900.854'				
52	272 34 50'	4.185'			634.505	905.025'				
22	182 14 52'	13.760'			648.254'	905.575'				
23	272 34 50'	13.195'			647.660'	918.757'				
50	2 25 47'	16.727			630.948	918.047				
		<del>16.607</del>			<del>621.062</del>	<del>918.252</del>				
26	272 34 50'	5.363			630.728	923.405'				
		<del>5.257</del>			<del>630.827</del>	<del>923.405</del>				
27	359 38 11'	805			618.923'	923.480'				
		<del>11.904</del>								
16	88 27 19'	27.786'			618.174'	895.704'				
点檢点坐標計算								Σ		
							倍面積			
							面積		589.713400	
							備考		589.115096	

街面点座標及街画面積計算簿

東 94

街面番号 (No. 86)

111

東  
下  
四

点	方位角(A)	距離(S)	Cos A		Sin A		x	y	(3) 複線距	(4) 複線距	(1)×(4)	(2)×(3)
			(1) S Cos A	(2) S Sin A								
23							647.660	918.757				
24	272°34'50"	2.547					647.545	921.301				
25	316°6'10"	2.900					645.455	923.312				
26	359°38'11"	14.528 <sup>727</sup>					630.827 <sup>727</sup>	923.405				
50	92°24'50"	5.363 <sup>21.4</sup>					620.968 <sup>5.363</sup>	918.047 <sup>0.47</sup>				
23	182°25'47"	16.607 <sup>727</sup>					647.660	918.757				
点檢点座標計算										Σ		
										倍面積		
										面積	80.240609	
										備考	80.830606	