

街廊原子一覽表用紙 (No. 86-(1))

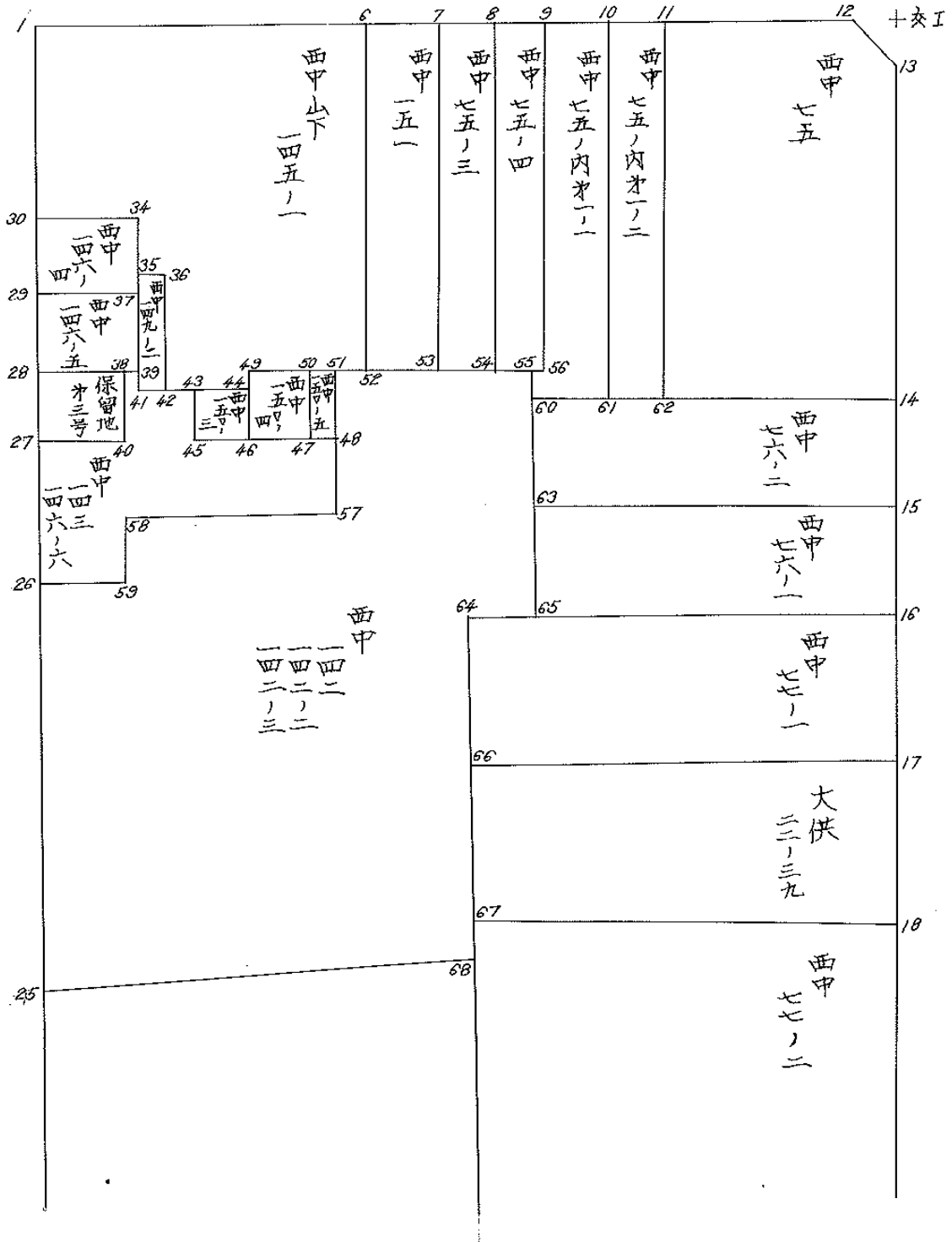
1111



略

図

計算面積 = _____ m²
 角切面積 = _____
 換地面積 = _____

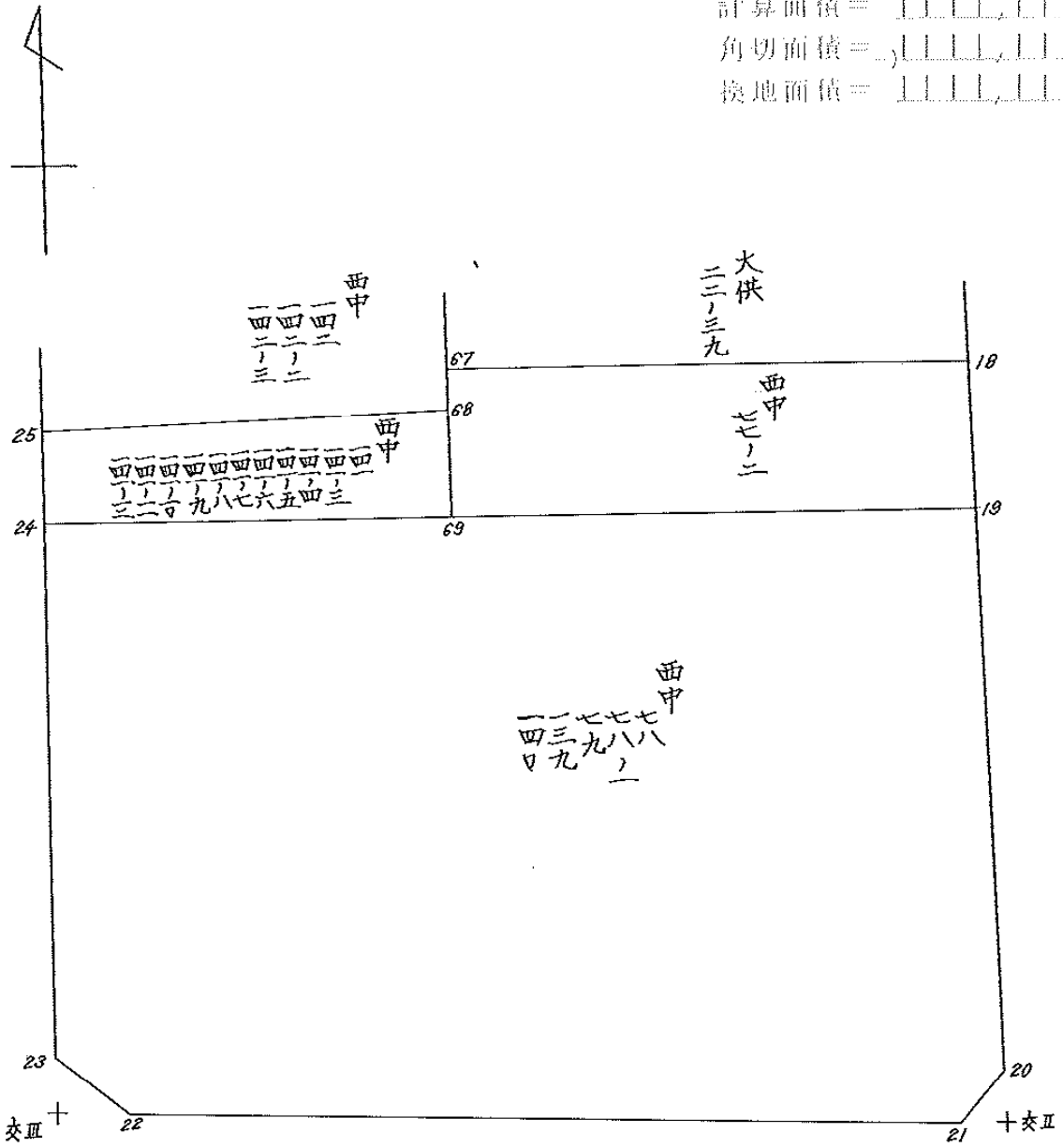


街 廓 原 子 一 覽 表 用 紙 (No. 86-(口))

1111

略 図

計算面積 = m^2
 角切面積 =
 換地面積 =



街面点座標及街画面積計算簿

街面番号 (No. 86)

111

点	方位角(A)	距離(S)	Cos A		Sin A		x	y	(3) 複 總 距	(4) 複 經 距	(1)×(4)	(2)×(3)
			(1) S Cos A	(2) S Sin A								
1							499.151	045.112				
交I	91° 00'	73.964					500.462	971.160				
交II	179° 23' 49"	145.102					645.536	969.633				
交III	272° 35' 60"	77.399					642.032	046.953				
1	0° 46' 17"	142.893					499.151	045.112				
点 檢 点 坐 標 計 算										Σ		
									倍 面 積			
									面 積			
									備 考			
											10891.014958'	
											10891.067234	
											0.032276'	

街面点座標及街画面積計算簿

交Ⅱ 隅切 街面番号 (No. 26)

111

点	方位角(A)	距離(S)	Cos A		Sin A		x	y	(3) 複緯距	(4) 複經距	(1)×(4)	(2)×(3)
			(1) S Cos A	(2) S Sin A								
交Ⅱ							645.536	969.633				
21	272°35'40"	3.000					645.600	972.630				
20	45°59'34"	4.122					662.536	969.665				
交Ⅱ	179°23'49"	3.000					645.536	969.633				
点檢点座標計算										Σ		
										倍面積		
										面積	4.493324	
										備考		

街面点座標及街面面積計算簿

西栗山下 146-1 街面番号 (No. 86)

111

西栗山下
146-1

点	方位角(A)	距離(S)	Cos A		Sin A		x	y	(3) 複緯距	(4) 複經距	(1)×(4)	(2)×(3)
			(1) S Cos A	(2) S Sin A								
1							499.151	45.112				
6	91 00	24.974					499.527	20.142				
52	180 44 28	27.287					526.872	20.495				
49	270 52 27	9.757					526.720	30.251				
44	191 34 16	0.688					527.394	30.389				
42	269 42 35	5.993					527.424	36.382				
36	358 59 38	7.859					519.567	36.520				
35	269 42 35	1.051					519.572	37.571				
34	358 59 38	5.211					514.362	37.662				
30	270 42 41	7.646					514.267	45.307				
1	0 44 17	15.117					499.151	45.112				
点檢点坐標計算										Σ		
										倍面積		
										面積	588.32388	
										備考		

街面点座標及街画面積計算簿

西甲 75-内甲1-1 街面番号 (No. 26)

111

西甲七五、内甲一

点	方位角(A)	距離(S)	Cos A		Sin A		x	y	(3) 複緯距	(4) 複經距	(1)×(4)	(2)×(3)
			(1) S Cos A	(2) S Sin A								
9							499.833	6.054				
10	91 0 0'	4.556'					499.912	1.498				
61	180 50 28'	28.758'					528.667	1.920				
60	270 6 22'	5.711'					528.656	7.631				
55	353 38 10'	1.597'					527.069	7.808				
56	90 53 27'	1.029'					527.085	6.779				
9	1 31 26'	27.262'					499.833	6.054				
点檢点座標計算										Σ		
										倍面積		
										備考	137.262/60'	137.608/40'

街面点座標及街画面積計算簿

西平 75

街面番号 (No. 86)

111

西平
75

点	方位角(A)	距離(S)	Cos A		Sin A		x	y	(3) 複緯距	(4) 複経距	(1)×(4)	(2)×(3)
			(1) S Cos A	(2) S Sin A								
11							499.995	996.778				
12	91 0 0	22.623					500.390	974.160				
13	135 11 18	4.302					503.462	971.128				
14	179 23 49	25.284					528.724	970.862				
62	270 6 22	26.154					528.676	997.016				
11	0 28 31	28.632					499.995	996.778				
点検点座標計算										Σ		
										倍面積		
										面積	732.766596'	
										備考		

街面点座標及街画面積計算簿

西中 79
78-1
78

140
139

街面番号 (No. 26)

111

西中
七七七
九九八
一
一
四三
〇九

点	方位角(A)	距離(S)	Cos A		Sin A		x	y	(3) 複緯距	(4) 複経距	(1)×(4)	(2)×(3)
			(1) S Cos A	(2) S Sin A								
19							590.822	970.209				
20	179 23 49	51.717					642.536	969.665				
21	225 59 34	4.122					645.600	972.630				
22	272 35 40	69.399					642.258	41.958				
23	316 39 49	7.185					637.032	46.889				
24	0 46 17	47.907					589.129	46.272				
19	91 16 30	76.082					590.822	970.209				
点検点座標計算										Σ		
										倍面積		
										面積	4109.781026	
										備考		

街面点座標及街画面積計算簿

西甲 142-3
142-2
142

街面番号 (No. 26)

111

西
甲
一
回
二
回
三
回

点	方位角(A)	距離(S)	Cos A		Sin A		x	y	(3) 複緯距	(4) 複經距	(1)×(4)	(2)×(3)
			(1) S Cos A	(2) S Sin A								
25							584.476	46.212				
26	0 44 17'	41.958'					542.522	45.671				
59	91 07 7'	7.274'					542.727	38.400				
58	0 44 17'	5.057'					537.371	38.331				
57	91 07 7'	13.781					537.760	24.555				
51	0 44 17'	10.969'					526.811	24.414				
55	90 53 27'	16.608'					527.069	7.808				
54	173 08 10'	1.597'					528.656	7.631				
65	181 03 41'	26.609'					555.255	8.856				
64	270 6 22	6.462'					555.243	14.818				
68	180 44 17'	28.289'					583.530	15.182				
25	268 15 14'	31.064'					584.476	46.212				
点檢点坐標計算										Σ		
										倍面積		
										面積	1697.915586'	
										備考		

街面点座標及街画面積計算簿

西中 146-6
143

街面番号 (No. 26)

111

西中
一四四
六一六

点	方位角(A)	距離(S)	Cos A		Sin A		x	y	(3) 複緯距	(4) 複經距	(1)×(4)	(2)×(3)
			(1) S Cos A	(2) S Sin A								
59							542.727	38.600				
26	27137 7'	7.274'					542.522	45.671'				
27	0 4417'	11.055'					531.468'	45.529'		--	--	--
40	91 07 7'	7.422'					531.678'	38.110'		--	--	--
38	0 4645'	5.300'					526.378'	38.041'		--	--	--
39	89 5410'	0.590'					526.377'	37.451'		--	--	--
41	182 2334'	1.054'					527.430'	37.495'		--	--	--
43	89 4235'	3.272'					527.413'	34.223'		--	--	--
45	180 4417'	4.557'					531.970'	34.222'		--	--	--
48	89 4235'	9.202'					531.920'	24.480'		--	--	--
57	180 4417'	5.260'					537.760'	24.555'		--	--	--
58	27137 7'	13.781'					537.371	38.331		--	--	--
59	180 4417'	5.257'					542.727	38.600		--	--	--
点檢点座標計算										Σ		
										倍面積		
										面積	175.829.929	
										備考		

街面点座標及街画面積計算簿

面中 100-3

街面番号 (No. 06)

111

面中
一
三
〇
一
三

点	方位角(A)	距離(S)	Cos A		Sin A		x	y	(3) 複總距	(4) 複終距	(1)×(4)	(2)×(3)
			(1) S Cos A	(2) S Sin A								
45							531.970'	34.282'				
43	0 44.17'	4.557'					527.413'	34.220'				
44	89 42.35'	3.834'					527.394'	30.389'				
46	181 53.7'	4.558'					521.951'	30.476'				
45	269 42.35'	3.806'					531.970'	34.282'				
点檢点座標計算										Σ		
										倍面積		
										面積	17.406353'	
										備考		

街画点座標及街画面積計算簿

西甲150-4

街画番号 (No. 06)

111

西
甲
一
五
〇
一
四

点	方位角(A)	距離(S)	Cos A		Sin A		x	y	(3) 複緯距	(4) 複経距	(1)×(4)	(2)×(3)
			(1) S Cos A	(2) S Sin A								
44												
49	113416'	0.688'				527.374'	30.389'					
50	905327'	4.948'				526.720'	30.251'					
47	180720'	5.127'				526.797'	25.304'					
46	2694235'	5.161'				531.924'	25.315'					
44	1537'	4.558'				527.374'	30.389'					
点檢点座標計算										Σ		
										倍面積		
										面積	26.462730'	
										備考		

街面点座標及街画面積計算簿

西中 149-2

街面番号 (No. 26)

111

西
中
一
四
九
二

点	方位角(A)	距離(S)	Cos A		Sin A		x	y	(3) 複緯距	(4) 複經距	(1)×(4)	(2)×(3)
			(1) S Cos A	(2) S Sin A								
35							519.572	37.571				
36	89 42 35	1.051					519.567	36.520				
42	178 59 38	7.259					527.424	36.382				
41	269 42 35	1.113					527.430	37.495				
37	2 23 34	1.054					526.377	37.451				
35	358 59 38	6.206					519.572	37.571				
点檢点座標計算										Σ		
										倍面積		
										面積	8,289.514	
										備考		

街面点座標及街画面積計算簿

西中146-V 街面番号 (No. 26)

111

西中一四六一五

点	方位角(A)	距離(S)	Cos A		Sin A		x	y	(3) 複緯距	(4) 複經距	(1)×(4)	(2)×(3)
			(1) S Cos A	(2) S Sin A								
28							526.277	45.462				
29	0 4417'	5.998'					520.280	45.385				
37	90 395'	7.829'					520.369	37.587				
29	178 5938'	6.009'					526.377	37.451				
折 28	269 5410'	0.590'					526.278	38.041				
28	270 4647'	7.422'					526.277	45.462				
点檢点座標計算										Σ		
										倍面積		
										面積	47.568934'	
										備考		

