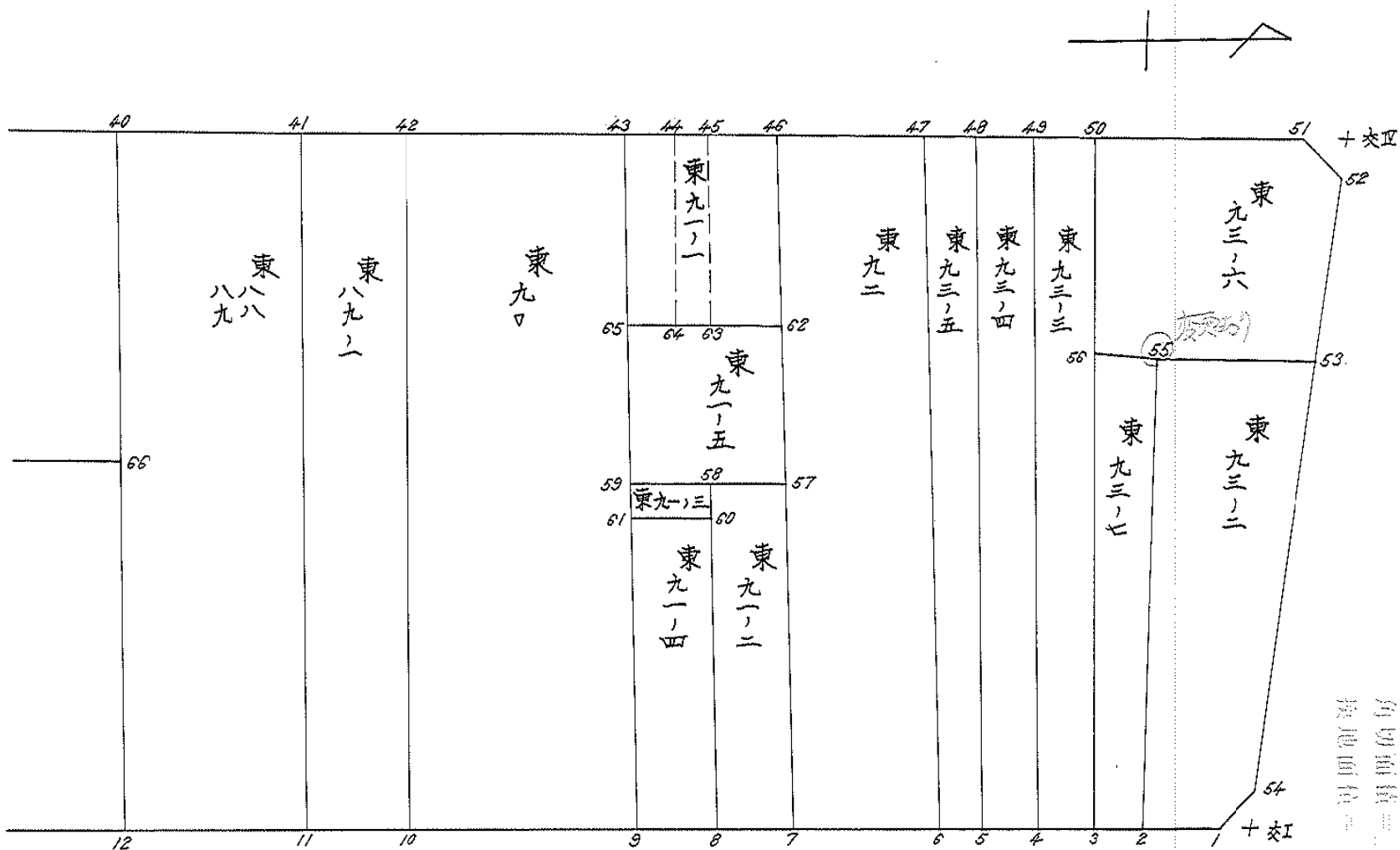
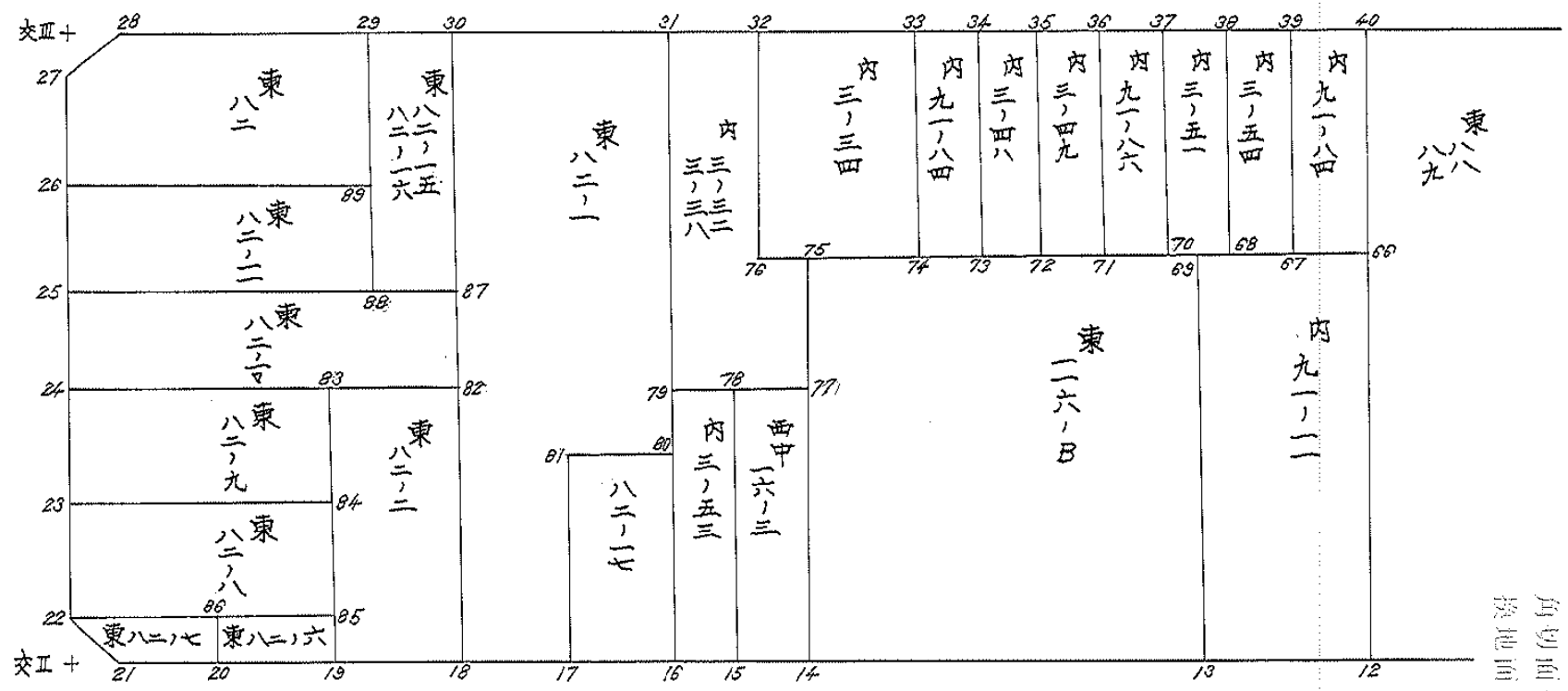
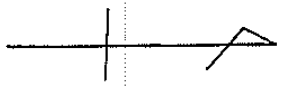


表 圖



計算面積 = m²
 角切面積 =
 換地面積 =

街廓原子一覽表用紙 (No. 48-(四))



表

区

計算面積 = _____ m²
 角切面積 = _____
 換地面積 = _____

街面点座標及街画面積計算簿

街面番号 (No. 48)

点	方位角(A)	距離(S)	Cos A		Sin A		x	y	(3) 複緯距	(4) 複經距	(1)×(4)	(2)×(3)
			(1) S Cos A	(2) S Sin A								
交I							663.841	892.899				
交II	178 57 25	194.526					858.335	889.367				
交III	269 53 56	32.749					858.373	922.116				
交IV	319 38 58	195.927					662.470	923.315				
交I	92 36 50	30.447					663.841	892.899				
点檢点坐標計算										Σ		
										倍面積	6163.61950	
										面積	6163.649762	
備考											- 0.000261	

街面点座標及街画面積計算簿

交I. 隅切

街面番号 (No. 48)

111

点	方位角(A)	距離(S)	Cos A		Sin A		x	y	(3) 複線距	(4) 複線距	(1)×(4)	(2)×(3)
			(1) S Cos A	(2) S Sin A								
交I.	178°57'35"	5.000					-148	-36				
1	178°57'35"	5.000					663.841	872.877				
5d	315°46'1"	7.291					668.840	872.808				
交II	92°34'50"	5.000					663.841	872.877				
点檢点座標計算										Σ		
									倍面積			
									面積		12.474765	
									備考			

街面点座標及街画面積計算簿

交II隅切

街面番号 (No. 48)

点	方位角(A)	距離(S)	Cos A		Sin A		x	y	(3) 複緯距	(4) 複經距	(1)×(4)	(2)×(3)
			(1) S Cos A	(2) S Sin A								
交II							-148 858.335	-36 889.367				
22	269°53'56"	5.000					858.344	894.367				
21	44°25'41"	7.013					853.336	889.458				
交II	178°57'35"	5.000					858.335	889.367				
点檢点座標計算										Σ		
									倍面積			
									面積		12.497910	
									備考			

街面点座標及街画面積計算簿

交五 隅切

街面番号 (No. 48)

111

点	方位角(A)	距離(S)	Cos A		Sin A		x	y	(3) 複緯距	(4) 複經距	(1)×(4)	(2)×(3)
			(1) S Cos A	(2) S Sin A								
交五							-148	-36				
							858.393	1922.116				
28	357°38'58"	2.000					856.393	1922.128				
27	136°46'17"	2.834					858.389	1920.116				
交五	269°53'56"	2.000					858.393	1922.116				
点檢点坐標計算										Σ		
									倍面積			
									面積		2.000024	
									備考			

街面点座標及街画面積計算簿

交IV 隅27

街面番号 (No. 48)

111

点	方位角(A)	距離(S)	Cos A		Sin A		x	y	(3) 複緯距	(4) 複經距	(1)×(4)	(2)×(3)
			(1) S Cos A	(2) S Sin A								
交IV							-148 662 470.923 315	-36				
52	92 34 50	2.000					662 560.921 317					
51	226 7 3	2.758					664 470.923 303					
交IV	259 28 58	2.000					662 470.923 315					
点検点座標計算									Σ			
									倍面積			
									面積		1,997,460	
									備考			

街面点座標及街画面積計算簿

東 93-2

街面番号 (No. 48)

111

東
九
三
一
二

点	方位角 (A)	距離 (S)	Cos A		Sin A		x	y	(3) 複 經 距	(4) 複 緯 距	(1)×(4)	(2)×(3)
			(1) S Cos A	(2) S Sin A								
1							-148 668.840	-36 892.808				
2	178.5735°	9.916'					678.754	892.628				
51	271.270°	19.193'					678.268	911.815				
53	0 41.25°	15.272'					662.997	911.631				
54	92.3450°	13.752'					663.616	897.894				
1	105.461°	7.291'					668.840	892.808				
点 檢 点 坐 標 計 算										Σ		
										倍 面 積		
										面 積	273,603.719	
										備 考	変更	

街面点座標及街画面積計算簿

東 93-7

街面番号 (No. 48)

111

点	方位角(A)	距離(S)	Cos A		Sin A		x	y	(3) 複緯距	(4) 複經距	(1)×(4)	(2)×(3)
			(1) S Cos A	(2) S Sin A								
2						-148	-36					
						678.754	892.628					
3	178°57'35"	4.184				682.937	892.552					
56	269°30'56"	19.909				683.105	912.460					
55	7°25'44"	4.880				678.268	911.815					
2	91°27'3"	19.193				678.754	892.628					
点檢点座標計算										Σ		
									管面積			
									面積		88.204461	
									備考		変更	

東九三一七

街面點座標及街畫面積計算簿

東 93-6

街面番号 (No. 48)

111

東
九
三
一
六

點	方位角(A)	距離(S)	Cos A		Sin A		x	y	(3) 複緯距	(4) 複經距	(1)×(4)	(2)×(3)
			(1) S Cos A	(2) S Sin A								
50							-148 683.176	-36 923.188				
51	359°38'58"	18.727'					664.470	923.303				
52	46°7'3"	2.755'					662.560	921.317				
53	92°34'50"	9.695'					662.997	911.631				
54	180°41'25"	15.272'					678.268	911.815				
56	187°35'44"	4.880'					683.105	912.660				
50	269°30'56"	10.728'					683.176	923.188				
點檢點座標計算										Σ		
										倍面積		
										面積	231.355	1.91
										備考	變更	

街面點座標及街面面積計算簿

東 93-3

街面番号 (No. 48)

111

東
九
三
ノ
三

点	方位角 (A)	距離 (S)	Cos A		Sin A		x	y	(3) 複緯距	(4) 複經距	(1)×(4)	(2)×(3)
			(1) S Cos A	(2) S Sin A								
3						-148	-36					
						682.937	892.552					
4	172°57'35"	0.883				686.817	892.481					
49	269°00'52"	0.625				687.077	923.165					
50	359°28'58"	0.883				683.176	923.188					
3	89°30'56"	0.627				682.937	892.552					
点檢点座標計算										Σ		
										倍面積		
										面積	117.049667	
										備考		

街面点座標及街画面積計算簿

東 93-4

街面番号 (No. 68)

東
下
三
ノ
四

点	方位角(A)	距離(S)	Cos A		Sin A		x	y	(3) 複線距	(4) 複経距	(1)×(4)	(2)×(3)
			(1) S Cos A	(2) S Sin A								
4							-148 686.819	-36 892.481				
5	178.5725	283					690.702	892.411				
48	269.3055	30.731					690.962	923.141				
49	257.2858	283					687.079	923.165				
4	89.3052	30.685					686.819	892.481				
点検点座標計算										Σ		
									倍面積			
									面積		119.24750/	
									備考			

街面点座標及街画面積計算簿

東 93-ノ

街面番号 (No. 48.)

111

東
九
三
ノ
五

点	方位角(A)	距離(S)	Cos A		Sin A		x	y	(3) 複 緯 距	(4) 複 經 距	(1)×(4)	(2)×(3)
			(1) S Cos A	(2) S Sin A								
ノ							-148	-36				
							670.702	892.411				
6	178°57'35"	3.902					674.604	892.340				
47	269°30'59"	20.778					674.864	923.117				
48	259°28'58"	2.902					670.962	923.141				
ノ	279°30'55"	20.731					670.702	892.411				
点 検 点 坐 標 計 算										Σ		
										倍 面 積		
										面 積	120.0125071	
										備 考		

街面点座標及街画面積計算簿

東 92

街面番号 (No. 48)

111

点	方位角(A)	距離(S)	Cos A		Sin A		x	y	(3) 複緯距	(4) 複經距	(1)×(4)	(2)×(3)
			(1) S Cos A	(2) S Sin A								
6							-148 674.604	-36 892.340				
7	178°57'35"	11.817					706.417	892.126				
46	269°21'9"	30.920					706.768	923.044				
47	359°32'58"	11.905					674.864	923.117				
6	89°00'59"	30.778					674.604	892.340				
点檢点座標計算										Σ		
										倍面積		
										面積	365.279622	
										備考		

東
九
二

街面点座標及街面面積計算簿

東 91-2

街面番号 (No. 48.)

111

東
九
一
二

点	方位角(A)	距離(S)	Cos A		Sin A		x	y	(3) 複緯距	(4) 複經距	(1)×(4)	(2)×(3)
			(1) S Cos A	(2) S Sin A								
7							-148	-36				
							706.417	892.126				
8	178.5735	4.983					711.401	892.035				
58	269.921	16.156					711.639	908.189				
57	358.5714	5.039					706.601	908.281				
7	89.219	16.156					706.417	892.126				
点檢点座標計算										Σ		
									倍面積			
									面積		80.953260	
									備考			

街面点座標及街画面積計算簿

東 91-4

街面番号 (No. 48)

111

東
九
一
回

点	方位角(A)	距離(S)	Cos A		Sin A		x	y	(3) 複緯距	(4) 複經距	(1)×(4)	(2)×(3)
			(1) S Cos A	(2) S Sin A								
8							711.401, 892.035,					
9	178°57'35"	7.003					718.403, 891.908,					
61	269°7'33"	14.556					718.625, 906.462,					
60	258°57'14"	7.011					711.615, 906.590,					
8	89°9'21"	14.557					711.401, 892.035,					
点検点座標計算										Σ		
									倍面積			
									面積		101.996622	
									備考			

街面点座標及街画面積計算簿

東 91-3

街面番号 (No. 48)

111

東
九
一
三

点	方位角(A)	距離(S)	Cos A		Sin A		x	y	(3) 複線距	(4) 複經距	(1)×(4)	(2)×(3)
			(1) S Cos A	(2) S Sin A								
60							711.615'	906.590'				
61	178°57'14"	7.011					718.625'	906.462'				
49	269°7'33"	1.599'					718.649'	908.061'				
48	258°57'14"	7.011'					711.639'	908.189'				
60	29°9'21"	1.599'					711.615'	906.590'				
点檢点座標計算										Σ		
									倍面積			
									面積		11.212062	
									備考			

街面点座標及街画面積計算簿

東 71-1 (1) 街面番号 (No. 48) 111

点	方位角(A)	距離(S)	Cos A		Sin A		x	y	(3) 複緯距	(4) 複經距	(1)×(4)	(2)×(3)
			(1) S Cos A	(2) S Sin A								
45							712.191	923.011				
46	259°28'58"	5.422					706.768	923.044				
62	89°21'9"	7.519					706.683	915.525				
63	178°57'23"	5.399					712.081	915.427				
45	269°10'9"	7.525					712.191	923.011				
点檢点座標計算									Σ			
									倍面積			
									面積		40.863777	
									備考			

東
71-1
(1)

街面点座標及街画面積計算簿

東 91-1(2) 街面番号 (No. 48)

111

東
丁
一
一
(2)

点	方位角(A)	距離(S)	Cos A		Sin A		x	y	(3) 複緯距	(4) 複經距	(1)×(4)	(2)×(3)
			(1) S Cos A	(2) S Sin A								
44							716.878	922.982				
45	259°38.58'	4.687					712.191	923.011				
63	89°10.9'	7.585					712.081	915.427				
64	178°57.23'	4.667					716.767	915.062				
44	269°1.4'	7.641					716.878	922.982				
点檢点座標計算										Σ		
										倍面積		
										面積	35.604387	
										備考		

街面點座標及街面面積計算簿

東 91-10, 街面番号 (No. 48.)

111

点	方位角(A)	距離(S)	Cos A		Sin A		x	y	(3) 複線距	(4) 複經距	(1)×(4)	(2)×(3)
			(1) S Cos A	(2) S Sin A								
43							718.877	922.970				
44	259°38'58"	2.000'					716.878	922.982				
64	89°14'	7.641'					716.747	915.262				
65	178°57'23"	2.013'					718.760	915.305				
43	269°7'33"	7.666'					718.877	922.970				
点檢点坐標計算									Σ			
									倍面積		15.253953	
									備考			

東 91-10
(3)

街面点座標及街画面積計算簿

東九〇

街面番号 (No. 68)

111

東九〇

点	方位角(A)	距離(S)	Cos A	Sin A	x	y	(3) 複緯距	(4) 複経距	(1)×(4)	(2)×(3)
			(1) S Cos A	(2) S Sin A						
9					718.403, 871.908,					
10	178.5735	27.759			746.057, 871.400,					
42	269.2148	31.402			746.706, 922.800,					
43	357.0858	27.829			718.877, 922.870,					
9	89.703	31.666			718.403, 871.908,					
点檢点座標計算								Σ		
							倍面積			
							面積		871.218935	
							備考			

街面点座標及街画面積計算簿

東 89-1

街面番号 (No. 48.)

111

東
八
九
一

点	方位角(A)	距離(S)	Cos A		Sin A		x	y	(3) 複線距	(4) 複經距	(1)×(4)	(2)×(3)
			(1) S Cos A	(2) S Sin A								
10							746.357	891.400				
11	178°57'35"	13.477					759.832	891.156				
41	269°28'38"	31.563					760.120	922.718				
42	259°28'58"	13.414					746.706	922.800				
10	89°21'48"	31.402					746.357	891.400				
点檢点座標計算									Σ			
									倍面積			
									面積		123,298.220	
									備考			

街画面積及座標計算簿

内 91-11

街画面積 (No. 48)

111

内
7
1
二

点	方位角 (A)	距離 (S)	Cos A		Sin A		x	y	(3) 複緯距	(4) 複經距	(1)×(4)	(2)×(3)
			(1) S Cos A	(2) S Sin A								
12							786.766	870.663				
13	178°57'35"	9.276					776.260	870.475				
69	270°40'53"	19.003					776.034	909.497				
66	259°10'38"	9.290					786.765	909.630				
12	90°40'5"	18.968					786.766	870.663				
点検点坐標計算										Σ		
									倍面積			
									面積		176.360865	
									備考			

街面点座標及街画面積計算簿

東 116-B

街面番号 (No. 48)

111

東
二
六
/
B

点	方位角 (A)	距離 (S)	Cos A		Sin A		x	y	(3) 複線距	(4) 複經距	(1)×(4)	(2)×(3)
			(1) S Cos A	(2) S Sin A								
13							776.260	890.475				
14	172°57'35"	17.609'					813.866	890.175				
75	269°56'45"	19.065'					813.886	909.260				
69	259°10'38"	17.812'					796.234	909.497				
13	90°40'50"	19.003'					776.260	890.475				
点檢点坐標計算										Σ		
									倍面積			
									面積		307.095884'	
									備考			

街面点座標及街画面積計算簿

面中 16-3

街面番号 (No. 48.)

111

面中一六一三

点	方位角(A)	距離(S)	Cos A		Sin A		x	y	(3) 複緯距	(4) 複經距	(1)×(4)	(2)×(3)
			(1) S Cos A	(2) S Sin A								
14							213.866	1870.175				
14	172.5735	3.640					217.505	1870.109				
78	269.5259	13.722					217.533	903.231				
77	259.064	3.654					213.279	903.294				
14	29.5665	13.719					213.866	1870.175				
点檢点座標計算									Σ			
									倍面積			
									面積		50.033126	
									備考			

街面点座標及街画面積計算簿

内 3-53

街面番号 (No. 48)

内
三
一
五
三

点	方位角(A)	距離(S)	Cos A		Sin A		x	y	(3) 複緯距	(4) 複經距	(1)×(4)	(2)×(3)
			(1) S Cos A	(2) S Sin A								
N							817.505	890.107				
16	178.5735'	4.640'					821.145	890.042				
79	269.4941'	10.726'					821.186	903.768				
78	259.044'	3.656'					817.533	903.831				
N	29.5259'	13.722'					817.505	890.107				
点檢点坐標計算										Σ		
										倍面積		
										面積		50.066809'
										備考		

街面点座標及街画面積計算簿

02-17

街面番号 (No. 48.)

111

八
二
一
七

点	方位角(A)	距離(S)	Cos A		Sin A		x	y	(3) 複緯距	(4) 複經距	(1)×(4)	(2)×(3)
			(1) S Cos A	(2) S Sin A								
16							821.145	870.042				
17	178°57'35"	7.279'					828.423	887.910				
21	269°49'41"	11.439'					828.457	901.349				
20	358°57'35"	7.279'					821.179	901.481				
16	89°49'41"	11.439'					821.145	870.042				
点檢点坐標計算										Σ		
										倍面積		
										面積	83,257.530	
										備考		

街面点座標及街画面積計算簿

東 82-1

街面番号 (No. 48)

111

点	方位角(A)	距離(S)	Cos A		Sin A		x	y	(3) 複緯距	(4) 複經距	(1)×(4)	(2)×(3)
			(1) S Cos A	(2) S Sin A								
17							828.423	889.910				
18	178°57'35"	9.148'					837.579	889.744				
30	269°51'32"	32.499'					837.669	922.263				
31	349°38'58"	16.627'					821.242	922.344				
20	89°49'41"	20.863'					821.179	901.681				
31	178°57'35"	7.279'					828.457	901.349				
17	89°49'41"	11.639'					828.423	889.910				
点檢点座標計算										Σ		
									倍面積			
									面積		449.285083	
									備考			

東
八
二
一

街面点座標及街画面積計算簿

内 3-26

街面番号 (No. 48)

111

内
三
一
三
四

点	方位角(A)	距離(S)	Cos A		Sin A		x	y	(3) 複緯距	(4) 複経距	(1)×(4)	(2)×(3)
			(1) S Cos A	(2) S Sin A								
32							217.279	922.368				
33	259°28'58"	7.646				209.634	922.444					
74	89°53'27"	13.112				809.609	909.302					
76	179°10'28"	7.621				817.239	909.192					
32	269°49'41"	13.176				217.279	922.368					
点検点座標計算										Σ		
									倍面積			
									面積		100.389835	
									備考			

街面点座標及街面面積計算簿

内 91-26 街面番号 (No. 48)

111

内
九
一
八
四

点	方位角(A)	距離(S)	Cos A		Sin A		x	y	(3) 複緯距	(4) 複経距	(1)×(4)	(2)×(3)
			(1) S Cos A	(2) S Sin A								
03							807.634	922.414				
04	259°28'58"	2.971					806.643	922.432				
73	89°48'58"	13.087'					806.601	909.365				
74	179°10'38"	3.008'					809.609	909.302				
03	269°53'27"	13.112'					807.634	922.414				
点検点座標計算										Σ		
										倍面積		
										面積	37.292972	
										備考		

街面点座標及街画面積計算簿

内 3-48 街面番号 (No. 48)

111

内
三
一
四
八

点	方位角(A)	距離(S)	Cos A		Sin A		x	y	(3) 複緯距	(4) 複經距	(1)×(4)	(2)×(3)
			(1) S Cos A	(2) S Sin A								
24							806.643,922 432,					
25	259°28'58"	2.992'					803.651,922 451,			--	--	
72	89°45'0"	13.063'					803.594,909.328'			--	--	
73	179°10'28"	3.008'					806.601,909.345'			--	--	
24	267°48'58"	13.087'					806.643,922 432,			--	--	
点検点座標計算										Σ		
									倍面積			
									面積		39.219997.	
									備考			

街面点座標及街画面積計算簿

内 3-49 街面番号 (No. 48)

内
三
ノ
四
九

点	方位角(A)	距離(S)	Cos A		Sin A		x	y	(3) 複緯距	(4) 複經距	(1)×(4)	(2)×(3)
			(1) S Cos A	(2) S Sin A								
計												
36	257°28'58"	2.765'				203.651'	922.451'					
71	89°33'28"	13.037'				200.626'	922.467'					
72	179°10'38"	3.007'				200.536'	909.431'					
計	269°45'0"	13.063'				203.651'	922.451'					
点檢点座標計算										Σ		
										倍面積		
										面積	38.977713	
										備考		

街面点座標及街画面積計算簿

19 91-86 街面番号 (No. 68)

111

内
力
一
八
六

点	方位角(A)	距離(S)	Cos A		Sin A		x	y	(3) 複緯距	(4) 複經距	(1)×(4)	(2)×(3)
			(1) S Cos A	(2) S Sin A								
36							800.686.722.469					
37	259°28'58"	12.020					797.656.722.489					
70	89°39'24"	13.013					797.578 909.475					
71	179°10'38"	3.008					800.586 909.431					
36	269°33'38"	13.028					800.686.722.469					
点検点座標計算										Σ		
										倍面積		
										面積	39,326.788	
										備考		

街画面座標及街画面積計算簿

内 3-51

街面番号 (No. 68.)

111

内
三
五
一

点	方位角 (A)	距離 (S)	Cos A		Sin A		x	y	(3) 複緯距	(4) 複經距	(1)×(4)	(2)×(3)
			(1) S Cos A	(2) S Sin A								
37												
38	259°38'58"	2.025'					797.656, 922.488					
68	89°44'7"	12.989'					794.631, 922.507					
70	179°10'38"	3.008'					794.571, 909.518					
87	269°39'24"	13.013'					797.573, 909.475					
							797.656, 922.488					
点檢点坐標計算										Σ		
									倍面積			
									面積		39.213 155	
									備考			

街面点座標及街画面積計算簿

内 3-54 街面番号 (No. 48)

111

内
三
一
五
四

点	方位角(A)	距離(S)	Cos A		Sin A		x	y	(3) 複緯距	(4) 複經距	(1)×(4)	(2)×(3)
			(1) S Cos A	(2) S Sin A								
38							794.631	922.507				
39	257°08'58"	2.502					771.129	922.528				
67	89°49'41"	12.960					771.008	909.568				
68	179°10'38"	3.483					794.571	909.548				
38	269°44'7"	12.989					794.631	922.507				
点檢点坐標計算										Σ		
									倍面積			
									面積		45.315234	
									備考			

街面点座標及街画面積計算簿

1A 91-87 街面番号 (No. 48)

111

内
九
一
八
七

点	方位角(A)	距離(S)	Cos A		Sin A		x	y	(3) 複緯距	(4) 複経距	(1)×(4)	(2)×(3)
			(1) S Cos A	(2) S Sin A								
39							771.127	922.528				
40	259°28'58"	4.000					787.127	922.552				
66	88°17'52"	12.928					786.765	909.630				
67	179°10'38"	4.363					791.088	909.568				
89	269°49'4"	12.960					771.127	922.528				
点検点座標計算										Σ		
										倍面積		
										面積	53.992579	
										備考		

街面点座標及街画面積計算簿

東82-2

街面番号 (No. 48)

111

東
八
二
一
二

点	方位角(A)	距離(S)	Cos A		Sin A		x	y	(3) 複緯距	(4) 複経距	(1)×(4)	(2)×(3)
			(1) S Cos A	(2) S Sin A								
18							837.579	827.744				
19	178.5735	6.578					844.166	827.625				
23	269.4035	14.363					846.267	903.968				
82	359.2652	6.623					837.624	904.036				
18	89.5132	14.292					837.579	827.744				
点検点座標計算										Σ		
										倍面積		
										面積	94,500.928	
										備考		

街面点座標及街画面積計算簿

東 82-6 街面番号 (No. 48)

111

東
八
二
一
六

点	方位角 (A)	距離 (S)	Cos A		Sin A		x	y	(3) 複緯距	(4) 複經距	(1)×(4)	(2)×(3)
			(1) S Cos A	(2) S Sin A								
19							844.166	887.625				
20	178.5735'	4.977'					847.142	887.534				
86	270 26'	4.901'					849.139	896.405				
84	359 34 00'	4.946'					846.193	896.472				
19	89 40 25'	4.847'					844.166	887.625				
点検点座標計算										Σ		
									倍面積			
									面積		24.180682'	
									備考			

街面点座標及街画面積計算簿

東 82-7

街面番号 (No. 48)

111

東
八
二
一
七

点	方位角(A)	距離(S)	Cos A		Sin A		x	y	(3) 複緯距	(4) 複經距	(1)×(4)	(2)×(3)
			(1) S Cos A	(2) S Sin A								
20							847.142, 887.534					
21	178°57'35"	4.174					853.336, 887.458					
22	224°25'41"	7.013					858.344, 874.367					
86	359°34'30"	9.205					847.139, 896.435					
20	90°26'	4.901					847.142, 887.534					
点検点座標計算										Σ		
										倍面積		
										面積	33.061228	
										備考		

街面点座標及街画面積計算簿

東 82-8 街面番号 (No. 48.)

111

東
八
二
八

点	方位角 (A)	距離 (S)	Cos A		Sin A		x	y	(3) 複緯距	(4) 複經距	(1)×(4)	(2)×(3)
			(1) S Cos A	(2) S Sin A								
22			--	--	--	--	858.344	894.367				
23	269°53.56'	4.734'	--	--	--	--	858.352	899.101			--	--
84	279°21'4"	14.133'	--	--	--	--	846.220	899.220			--	--
24	294°02'	4.768'	--	--	--	--	844.193	894.472			--	--
22	179°24'00"	14.151'	--	--	--	--	858.344	894.367			--	--
点檢点座標計算									Σ			
									倍面積			
									面積			67.046812'
									備考			

街面点座標及街画面積計算簿

東 82-9

街面番号 (No. 48)

111

東
八
二
九

点	方位角(A)	距離(S)	Cos A		Sin A		x	y	(3) 複緯距	(4) 複經距	(1)×(4)	(2)×(3)
			(1) S Cos A	(2) S Sin A								
23							858.352	879.101				
24	267°53'56"	4.723					852.361	903.824				
83	359°26'52"	14.115					866.247	903.968				
84	89°40'25"	4.768					866.220	899.220				
23	179°01'4"	14.100					858.352	879.101				
点檢点座標計算										Σ		
									倍面積			
									積		66,881.834	
									備考			

街面点座標及街画面積計算簿

果 82-10 街面番号 (No. 48)

111

東
八
二
一
〇

点	方位角(A)	距離(S)	Cos A	Sin A	x	y	(3) 複線距	(4) 複經距	(1)×(4)	(2)×(3)	
			(1) S Cos A	(2) S Sin A							
24					258.361	903.824					
25	269°53'56"	5.212			258.370	909.036					
27	309°9'16"	20.725			227.637	909.362					
22	89°51'32"	5.306			227.624	904.036					
24	179°24'52"	20.728			258.361	903.824					
点検点座標計算								Σ			
							倍面積				
							面積		109.068214		
							備考				

街面点座標及街画面積計算簿

東 82-11 街面番号 (No. 48)

111

東
八
二
一
二

点	方位角(A)	距離(S)	Cos A		Sin A		x	y	(3) 複緯距	(4) 複經距	(1)×(4)	(2)×(3)
			(1) S Cos A	(2) S Sin A								
25							858.370	1909.036				
26	267°53'56"	11.9115'					858.378	1913.981				
89	358°49'18"	17.118'					841.264	914.333				
88	92°10'9"	5.050'					841.644	909.286				
25	179°9'16"	16.917'					858.370	1909.036				
点檢点坐標計算										Σ		
										倍面積		
										面積	84.976901'	
										備考		

街面点座標及街画面積計算簿

東 82

街面番号 (No. 48)

111

東
八
二

点	方位角 (A)	距離 (S)	Cos A		Sin A		x	y	(3) 複線距	(4) 複線距	(1)×(4)	(2)×(3)
			(1) S Cos A	(2) S Sin A								
26							858.378	913.981				
27	267°53'56"	6.135					858.389	920.116				
28	314°46'17"	2.834					856.393	922.128				
29	359°38'58"	15.628					840.965	922.223				
89	92°10'9"	7.876					841.264	914.333				
26	178°49'18"	17.118					858.378	913.981				
点檢点座標計算										Σ		
									倍面積			
									面積		136,347.578	
									備考			

街面点座標及街画面積計算簿

東 22-15-16

街面番号 (No. 48)

111

東
八
二
一
一
五

点	方位角(A)	距離(S)	Cos A		Sin A		x	y	(3) 複緯距	(4) 複經距	(1)×(4)	(2)×(3)
			(1) S Cos A	(2) S Sin A								
29							860.965'	922.223'				
30	359°28'58"	3.296'					837.669'	922.263'				
87	89°51'32"	12.901'					837.637'	909.342'				
88	179°9'16"	3.818'					841.455'	909.286'				
29	272°10'9"	12.946'					860.965'	922.223'				
点檢点座標計算									Σ			
									倍面積			
									面積		45,944.181'	
									備考			

街面点座標及街面面積計算簿

内 3-32
3-32

街面番号 (No. 68)

111

点	方位角(A)	距離(S)	Cos A		Sin A		x	y	(3) 複緯距	(4) 複經距	(1)×(4)	(2)×(3)
			(1) S Cos A	(2) S Sin A								
31							821.262	922.344				
32	159°58.58'	10.763					817.277	922.368				
76	89°49.41'	13.176					817.239	909.192				
75	359°10.38'	3.255					813.884	909.260				
77	89°56.45'	5.346					813.879	903.894				
79	179°0.44'	7.308					821.126	903.768				
31	269°49.41'	13.576					821.262	922.344				
点検点座標計算										Σ		
										倍面積		
										面積	91.456290	
									備考			

内
三
三
三
三
三