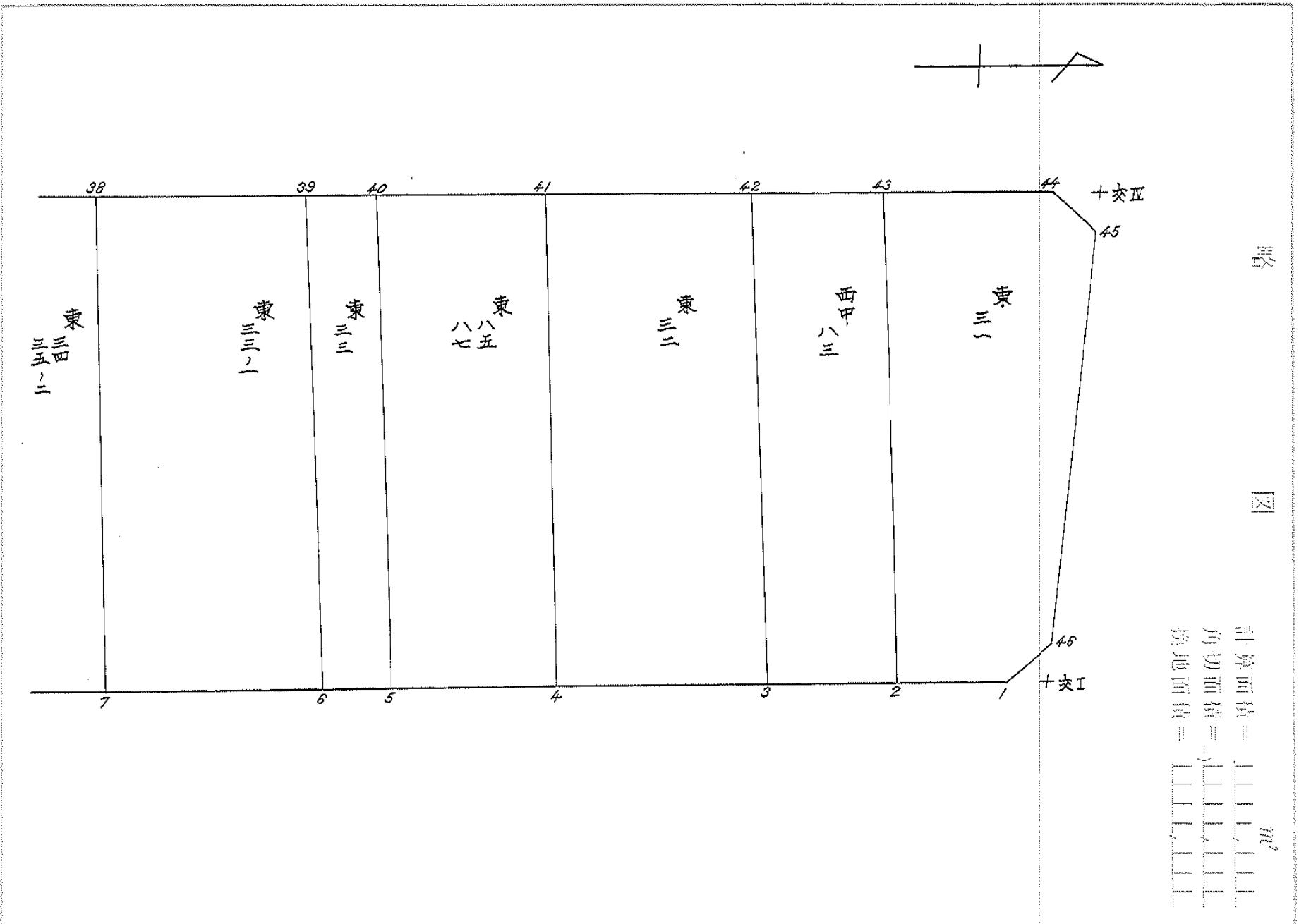


街廓原子一覽表用紙 (No. 49-(1))

略

図

計算面積 = m²
 所切面積 =
 換地面積 =

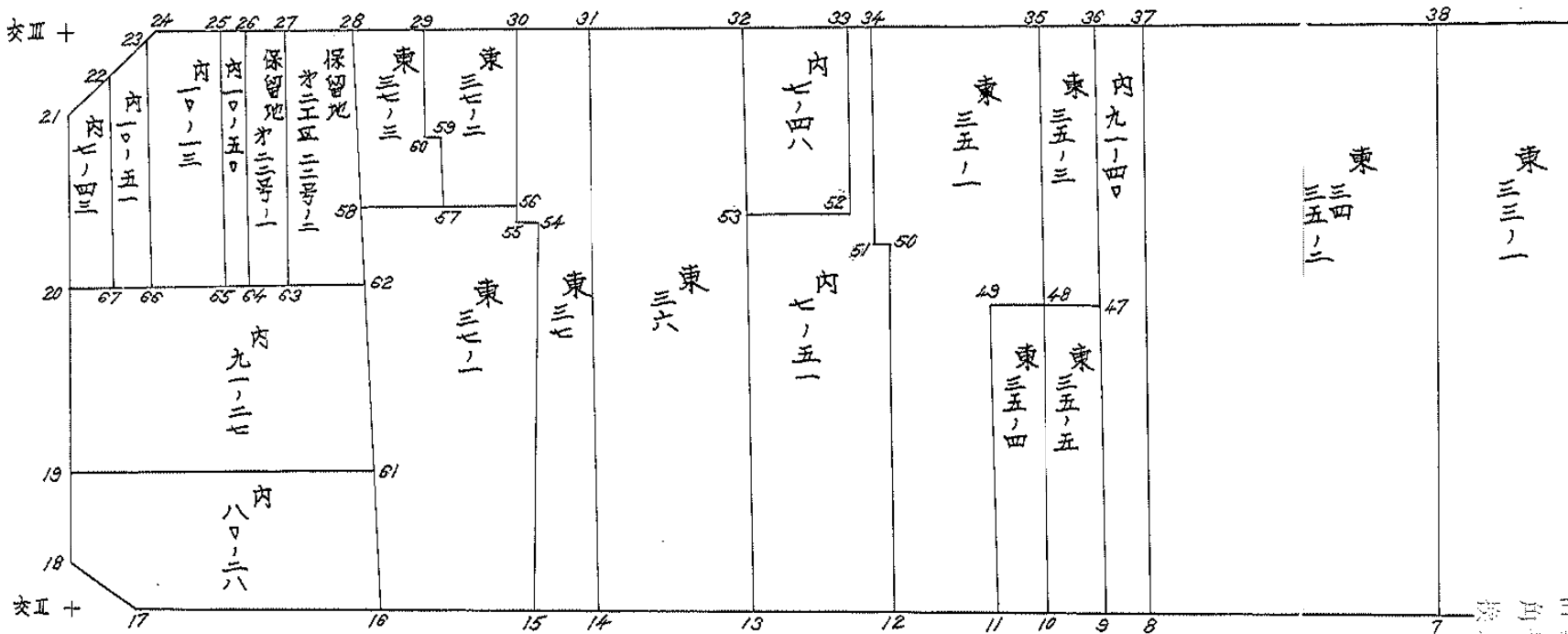




表

区

計算面積 = m²
 均切面積 =
 按地面積 =



街面点座標及街画面積計算簿

街面番号 (No. 49)

111

点	方位角(A)	距離(S)	Cos A		Sin A		x	y	(3) 複緯距	(4) 複經距	(1)×(4)	(2)×(3)
			(1) S Cos A	(2) S Sin A								
交工							665.865	848.998				
交Ⅱ	180.53.26	192.354				858.195	851.988					
交Ⅲ	270.0.54	26.380				858.165	878.368					
交Ⅳ	358.57.35	193.975				664.222	881.890					
交工	92.51.02	02.933				665.865	848.998					
点檢点座標計算									Σ			
									倍面積		5723.570805	
									備考		5723.614271	
											0.043466	

街面点座標及街画面積計算簿

交工 隅切

街面番号 (No. 49)

111

点	方位角(A)	距離(S)	Cos A		Sin A		x	y	(3) 複緯距	(4) 複經距	(1)×(4)	(2)×(3)
			(1) S Cos A	(2) S Sin A								
交工							665.865, 848.998					
1	180.5326	3.000					668.865, 849.045					
46	316.5315	4.315					665.715, 851.994					
交工	92.5132	3.000					665.865, 848.998					
点檢点座標計算										Σ		
									倍面積			
									面積		4.497525	
									備考			

街面点座標及街画面積計算簿

交Ⅱ陽切 街面番号 (No. 49)

111

点	方位角(A)	距離(S)	Cos A		Sin A		x	y	(3) 複線距	(4) 複經距	(1)×(4)	(2)×(3)
			(1) S Cos A	(2) S Sin A								
交Ⅱ							258.175.85/988					
18	270°35'	3.000					258.172.254/988					
17	45°28'26"	4.274					255.175.85/941					
交Ⅱ	180°53'26"	3.000					258.175.85/988					
点檢点坐標計算										Σ		
										倍		
										面		
										積		
										積	4.500071'	
										備考		

街面点座標及街画面積計算簿

交Ⅱ 隅切 街面番号 (No. 49)



点	方位角(A)	距離(S)	Cos A		Sin A		x	y	(3) 複緯距	(4) 複経距	(1)×(4)	(2)×(3)
			(1) S Cos A	(2) S Sin A								
交Ⅱ							252.165	278.368				
24	258°57'35"	5.000					253.166	278.459				
21	134°30'43"	7.139					258.171	273.368				
交Ⅱ	270°	3.55					252.165	278.368				
点検点座標計算										Σ		
									倍面積			
									面積		12,497.227	
									備考			

街面点座標及街画面積計算簿

交四隅切街面番号 (No. 49)

111

点	方位角(A)	距離(S)	Cos A		Sin A		x	y	(3) 複緯距	(4) 複經距	(1)×(4)	(2)×(3)
			(1) S Cos A	(2) S Sin A								
交四												
41	92°51'32"	5.000				664.222.88/890.						
44	225°54'29"	6.827				664.471.876.296.						
交四	258°57'35"	5.000				667.221.88/799.						
点檢点座標計算									Σ			
									倍面積			
									面積		12.471.174.	
									備考			

街面点座標及街面面積計算簿

頁 31

街面番号 (No. 49)

111

東
三
一

点	方位角(A)	距離(S)	Cos A		Sin A		x	y	(3) 複緯距	(4) 複經距	(1)×(4)	(2)×(3)
			(1) S Cos A	(2) S Sin A								
1							668.865, 847.045,					
2	180.5326	16.832					685.686, 847.306,					
43	269.2622	32.190					686.001, 881.474,					
44	058.5735	16.783					667.221, 881.779,					
45	45.5429	6.827					664.471, 876.276,					
46	92.5132	24.933					665.715, 851.994,					
1	136.5315	4.315					668.865, 847.045,					
点検点座標計算										Σ		
									倍面積			
									面積		659,840.805'	
									備考			

街面点座標及街画面積計算簿

西中 23

街面番号 (No. 49)

111

西
中
八
三

点	方位角(A)	距離(S)	Cos A		Sin A		x	y	(3) 複緯距	(4) 複経距	(1)×(4)	(2)×(3)
			(1) S Cos A	(2) S Sin A								
2							685.686, 847.306,					
3	180°32'6"	10.003					675.689, 847.462,					
42	269°16'50"	31.852					676.088, 881.311,					
43	258°57'35"	10.088					686.001, 881.474,					
2	89°26'22"	32.170					685.686, 847.306,					
点検点座標計算										Σ		
									倍面積			
									面積		321.614.650.1	
									備考			

街面点座標及街画面積計算簿

東 32

街面番号 (No. 49)

111

東
三
二

点	方位角(A)	距離(S)	Cos A		Sin A		x	y	(3) 複緯距	(4) 複経距	(1)×(4)	(2)×(3)
			(1) S Cos A	(2) S Sin A								
3												
4	180°53'26"	17.277					695.688, 849.462					
41	268°57'65"	31.202					714.962, 849.761					
42	258°57'35"	17.442					715.527, 880.958					
3	89°16'50"	31.852					696.088, 881.311					
							695.688, 849.462					
点検点座標計算										Σ		
									倍面積			
									面積		610.107977	
									備考			

街面点座標及街画面積計算簿

東 87

街面番号 (No. 49)

111

東
八八
七五

点	方位角(A)	距離(S)	Cos A		Sin A		x	y	(3) 複緯距	(4) 複經距	(1)×(4)	(2)×(3)
			(1) S Cos A	(2) S Sin A								
4						714.962	849.761					
5	180°53'26"	114.549'				727.510	1849.987					
40	268°43'6"	30.713'				730.197	880.692					
41	258°57'35"	114.673'				715.527	880.958					
4	88°57'65"	31.202'				714.962	849.761					
点檢点座標計算										Σ		
									倍面積			
									面積		452,175.679	
									備考			

街面点座標及街画面積計算簿

東 33

街面番号 (No. 49)

111

東
三
三

点	方位角(A)	距離(S)	Cos A		Sin A		x	y	(3) 複緯距	(4) 複經距	(1)×(4)	(2)×(3)
			(1) S Cos A	(2) S Sin A								
5							727.510, 847.987,					
6	180.5326,	4.546,					734.055, 850.058,					
39	268.3819,	30.560,					734.781, 880.609,					
40	258.5735,	4.585,					730.177, 880.692,					
5	28.436,	30.713,					727.510, 847.987,					
点檢点座標計算										Σ		
									倍面積			
									面積		139,805.745'	
									備考			

街面点座標及街画面積計算簿

東 33-1

街面番号 (No. 49)

111

東
三
三
一

点	方位角(A)	距離(S)	Cos A		Sin A		x	y	(3) 複緯距	(4) 複經距	(1)×(4)	(2)×(3)
			(1) S Cos A	(2) S Sin A								
6							734.055, 250.058,					
7	180.5326	17.455					751.508, 850.329,					
38	268.1945	27.973					752.382, 880.287,					
29	258.5735	17.604					734.781, 880.609,					
6	28.3819	30.560					734.055, 250.058,					
点検点座標計算										Σ		
									倍面積			
									面積		130,307.769.1	
									備考			

街画点座標及街画面積計算簿

栗 34
24-2

街画番号 (No. 49)

111

栗
三四
五
二

点	方位角 (A)	距離 (S)	Cos A		Sin A		x	y	(3) 複緯距	(4) 複経距	(1)×(4)	(2)×(3)
			(1) S Cos A	(2) S Sin A								
7							751.508.850.329					
8	180.5326	23.191					774.696.850.690					
07	267.5330	29.175					775.770.879.865					
08	258.5735	23.291					752.382.880.289					
7	80.1945	29.973					751.508.850.329					
点検点座標計算										Σ		
										倍面積		
										面積	688.598.621	
										備考		

街面点座標及街面面積計算簿

17 91-60

街面番号 (No. 49)

111

内
九
一
回
。

点	方位角(A)	距離(S)	Cos A		Sin A		x	y	(3) 複緯距	(4) 複経距	(1)×(4)	(2)×(3)
			(1) S Cos A	(2) S Sin A								
8							774.676.850.670.					
9	180.5326.	3.637.					778.332.250.746.					
36	267.4921.	29.073.					779.437.279.798.					
37	358.5735.	3.668.					775.770.879.865.					
8	27.5330.	29.195.					774.676.850.670.					
点検点座標計算										Σ		
									倍面積			
									面積		106,013,938.	
									備考			

街面点座標及街画面積計算簿

東 35-5 街面番号 (No. 49)

111

東三五五

点	方位角(A)	距離(S)	Cos A		Sin A		x	y	(3) 複緯距	(4) 複經距	(1)×(4)	(2)×(3)
			(1) S Cos A	(2) S Sin A								
9							778.332	850.746				
10	180°53'26"	3.711					782.043	850.804				
48	267°49'21"	13.524					782.547	864.318				
47	0°53'26"	3.711					778.846	864.260				
9	87°49'21"	13.524					778.332	850.746				
点検点座標計算										Σ		
									倍面積			
									面積		50.120662'	
									備考			

街面点座標及街画面積計算簿

東 35-4 街面番号 (No. 49)

111

東三五四

点	方位角(A)	距離(S)	Cos A		Sin A		x	y	(3) 複緯距	(4) 複經距	(1)×(4)	(2)×(3)
			(1) S Cos A	(2) S Sin A								
10							782.043	850.804				
11	180.5326	3.976					786.018	850.865				
49	267.4921	10.524					786.532	864.379				
48	0.5326	0.976					782.547	864.318				
10	87.4921	13.524					782.043	850.804				
点檢点座標計算										Σ		
										倍面積		
										面積	53.686796'	
										備考		

街画点座標及街画面積計算簿

栗 35-3

街画番号 (No. 49)

111

東
三
五
一
三

点	方位角(A)	距離(S)	Cos A		Sin A		x	y	(3) 複緯距	(4) 複経距	(1)×(4)	(2)×(3)
			(1) S Cos A	(2) S Sin A								
25							783.063	879.732				
36	358°57'35"	3.627'					779.437	879.798				
47	87°49'21"	15.549'					778.866	864.260				
48	180°53'26"	8.711'					782.557	866.318				
25	268°7'11"	15.422'					783.063	879.732				
点検点座標計算										Σ		
										倍面積	56,775.900'	
										備考		

街画点座標及街画面積計算簿

東 25-1

街画番号 (No. 49)

111

東
三
五
一

点	方位角(A)	距離(S)	Cos A		Sin A		x	y	(3) 複緯距	(4) 複經距	(1)×(4)	(2)×(3)
			(1) S Cos A	(2) S Sin A								
11							786.018	850.865				
12	180 53 26	5.766					771.784	850.755				
50	268 27 42	14.861					792.183	865.811				
51	180 53 26	1.909					794.092	865.841				
34	268 20 58	13.689					794.486	879.524				
25	358 57 35	11.425					783.063	879.732				
48	88 7 11	15.622					782.557	864.318				
49	180 53 26	3.976					786.532	864.379				
11	87 49 21	13.524					786.018	850.865				
点檢点座標計算										Σ		
										倍面積		
										面積	248.727099'	
										備考		

座標法面積計算 (DESCRIPTION OF APPLICATION)

東 (35-1 BLOCK)

測点 STA.NO	X (1)	Δx (2)	Y (3)	Δy (4)	(2) × (3)	(1) × (4)
35	-148783.063 ✓	11.929	-36879.732 ✓	15.206	-439938.323028	-2262395.255978
45	-148782.557 ✓	-3.469	-36864.313 ✓	15.353	127882.319142	-2284258.597621
49	-148786.532 ✓	-3.461	-36864.379 ✓	13.453	127587.615719	-2001625.214996
11	-148786.018 ✓	-5.252	-36850.865 ✓	13.424	193540.742980	-1997303.505632
12	-148791.784 ✓	-6.197	-36850.955 ✓	-15.513	228365.368135	2308206.945192
50	-148792.215 ✓	-2.351	-36866.378 ✓	-15.358	36672.854678	2285150.837970
51	-148794.135 ✓	-2.271	-36866.313 ✓	-13.146	33723.396823	1956047.698710
34	-148794.486 ✓	11.072	-36879.524 ✓	-13.419	-408330.089728	1996673.207634
					-496.115279	496.115279
					-248.057639	248.057639

街面点座標及街画面積計算簿

内 7-51 街面番号 (No. 49)

111

内
七
一
五

点	方位角(A)	距離(S)	Cos A	Sin A	x	y	(3) 複緯距	(4) 複經距	(1)×(4)	(2)×(3)	
			(1) S Cos A	(2) S Sin A							
12					791.784	850.755					
13	180.5326	12.316			804.078	851.147					
53	268.561	17.096			804.416	868.260					
52	358.5735	9.048			795.369	868.604					
33	268.561	11.102			795.576	879.504					
34	358.5735	1.070			794.686	879.524					
51	88.2058	13.629			774.092	865.841					
50	0.5326	1.909			792.183	865.811					
12	88.2742	14.861			791.784	850.755					
点檢点座標計算								Σ			
							倍	面	積		
							面	積		219.439924	
							備	考			

座標法面積計算 (DESCRIPTION OF APPLICATION)

内 (7-51 BLOCK)

測点 STA.NO	X (1)	Δx (2)	Y (3)	Δy (4)	(2) × (3)	(1) × (4)
34	-148794.486 ✓	1.441	-36879.524 ✓	13.191	-53143.394034	-1962748.064826
51	-148794.135 ✓	2.271	-36866.313 ✓	13.146	-83723.396823	-1956047.698710
50	-148792.215 ✓	2.351	-36866.378 ✓	15.358	-86672.854678	-2285150.337970
12	-148791.734 ✓	-11.883	-36850.955 ✓	15.231	437899.898265	-2266247.662104
13	-148804.098 ✓	-12.632	-36851.147 ✓	-17.285	465503.688904	2572078.333930
53	-148804.416 ✓	8.729	-36863.240 ✓	-17.257	-321822.366960	2567917.306912
52	-148795.369 ✓	8.840	-36863.404 ✓	-11.264	-325916.691360	1676031.036416
33	-148795.576 ✓	.883	-36879.504 ✓	-11.120	-32564.602032	1654606.805120
					-440.218768	440.218768
					-220.109384	220.109384

街面点座標及街画面積計算簿

内 7-68 街面番号 (No. 49)

111

内
七
四
八

点	方位角(A)	距離(S)	Cos A		Sin A		x	y	(3) 複緯距	(4) 複經距	(1)×(4)	(2)×(3)
			(1) S Cos A	(2) S Sin A								
32							804.623	879.340				
33	358.5735	9.048					795.576	879.504				
52	88.561	11.102					795.369	868.404				
53	178.5705	9.048					804.416	868.260				
32	268.561	11.102					804.623	879.340				
点検点座標計算										Σ		
									倍面積			
									面積		100.655668	
									備考			

街面点座標及街画面積計算簿

東 06 街面番号 (No. 49)

111

東三六

点	方位角(A)	距離(S)	Cos A		Sin A		x	y	(3) 複緯距	(4) 複経距	(1)×(4)	(2)×(3)
			(1) S Cos A	(2) S Sin A								
13							804.078	851.147				
14	180.5326	15.897					819.993	851.394				
31	268 644'	27.666					820.903	879.045				
32	358 5735	16.283					804.623	879.340				
13	88 56 1'	28.198					804.078	851.147				
点検点座標計算										Σ		
									倍面積			
									面積		469,212,395	
									備考			

街面点座標及街画面積計算簿

東 37

街面番号 (No. 49)

111

東
三
七

点	方位角(A)	距離(S)	Cos A		Sin A		x	y	(3) 複線距	(4) 複經距	(1)×(4)	(2)×(3)
			(1) S Cos A	(2) S Sin A								
14												
15	120 53 26	5.280					819.993, 851.394					
54	270 28 40	15.656					825.273, 851.476					
55	178 57 25	0.884					825.097, 867.131					
30	269 50 18	11.827					825.921, 867.115					
31	358 57 35	5.112					826.014, 878.952					
14	88 6 54	27.666					820.903, 879.045					
							819.993, 851.394					
点檢点坐標計算										Σ		
									倍面積			
									面積		140,224.857	
									備考			

街面点座標及街画面積計算簿

東 37-1

街面番号 (No. 49)

111

東
三
七
一

点	方位角(A)	距離(S)	Cos A		Sin A		x	y	(3) 複線距	(4) 複経距	(1)×(4)	(2)×(3)
			(1) S Cos A	(2) S Sin A								
15							825.273	851.476				
16	180 53 26	12.945					838.216	851.677				
58	268 9 40	16.600					838.769	868.268				
56	1 14 19	12.769					825.983	867.992				
55	89 50 18	0.977					825.981	867.115				
54	358 57 35	0.884					825.097	867.131				
15	90 00 40	15.656					825.273	851.476				
点検点座標計算										Σ		
										管面積		
										面積	219.26202	1
										備考		

街画点座標及街画面積計算簿

内 80-28

街画番号 (No. 49)

111

内
八
〇
一
二
八

点	方位角(A)	距離(S)	Cos A		Sin A		x	y	(3) 複緯距	(4) 複経距	(1)×(4)	(2)×(3)
			(1) S Cos A	(2) S Sin A								
16							838.216	851.677				
17	180°32'26"	16.782					855.195	851.941				
18	225°28'26"	4.274					858.172	854.988				
19	270°3'55"	2.439					858.187	857.427				
61	0°51'54"	19.800					838.391	857.128				
16	88°9'40"	5.454					838.216	851.677				
点検点座標計算										Σ		
									倍面積			
									面積		103.770888.1	
									備考			

街面点座標及街画面積計算簿

内 91-27 街面番号 (No. 49)

111

内
九
一
二
七

点	方位角(A)	距離(S)	Cos A		Sin A		x	y	(3) 複緯距	(4) 複經距	(1)×(4)	(2)×(3)
			(1) S Cos A	(2) S Sin A								
19							858.189	857.427				
20	270	3.55	8.563				858.179	865.990				
63	0	21.5	11.896				846.283	865.917				
62	1	26.12	7.618				838.667	865.726				
61	88	9.60	8.602				838.391	857.128				
19	180	5.55	19.800				858.189	857.427				
点檢点座標計算										Σ		
										倍面積		
										面積	169.470	272.1
										備考		

街面点座標及街画面積計算簿

19 78-43 街面番号 (No. 49) 111

19
78
43
111

点	方位角(A)	距離(S)	Cos A		Sin A		x	y	(3) 複緯距	(4) 複經距	(1)×(4)	(2)×(3)
			(1) S Cos A	(2) S Sin A								
20							858.177	865.990				
21	270 355'	7.378'					858.177	873.368				
22	214 30 43'	8.318'					855.865	875.734				
67	88 47 31'	9.762'					855.639	865.976				
20	180 21 5'	2.860'					858.177	865.990				
点検点座標計算										Σ		
									倍面積	積		
									面積		20.966702'	
									備考			

街面点座標及街画面積計算簿

内 10-51 街面番号 (No. 49)

111

内
10-51

点	方位角(A)	距離(S)	Cos A		Sin A		x	y	(3) 複緯距	(4) 複経距	(1)×(4)	(2)×(3)
			(1) S Cos A	(2) S Sin A								
66							853.565	865.962				
67	180 21 5'	2.094'					855.639	865.974				
22	268 47 31'	9.762'					855.865	875.734				
23	314 30 43'	^{2.924} 2.702					853.795	877.819				
66	88 47 31'	11.860'					853.565	865.962				
点検点座標計算										Σ		
									倍面積			
									面積		22,631.534'	
									備考			

街面点座標及街画面積計算簿

内 10-13 街面番号 (No. 49)

111

12
10
11
13

点	方位角(A)	距離(S)	Cos A		Sin A		x	y	(3) 複緯距	(4) 複経距	(1)×(4)	(2)×(3)
			(1) S Cos A	(2) S Sin A								
23							853.795	877.819				
24	314°30'43"	0.897'					853.166	878.459				
25	358°57'35"	3.306'					849.861	878.519				
64	89°17'55"	12.582'					849.707	865.938				
66	180°21'5"	3.828'					853.545	865.962				
23	268°47'21"	11.860'					853.795	877.819				
点検点座標計算										Σ		
									倍面積	積		
									面	積	48.590060.1	
									備考			

街面点座標及街画面積計算簿

内 10-50

街面番号 (No. 49)

111

内
一
五
〇

点	方位角(A)	距離(S)	Cos A		Sin A		x	y	(3) 複緯距	(4) 複経距	(1)×(4)	(2)×(3)
			(1) S Cos A	(2) S Sin A								
25							847.261	278.519				
26	358 57 35	1.300					848.561	1878.542				
64	88 47 31	12.616					848.295	265.929				
65	180 21 5	1.412					849.707	265.928				
25	269 17 55	12.582					847.261	278.519				
点検点座標計算												
										Σ		
									倍面積			
									面積		17.083002	
									備考			

街面点座標及街面面積計算簿

保 22号-1

街面番号 (No. 49)

111

保 111号

点	方位角(A)	距離(S)	Cos A		Sin A		x	y	(3) 複緯距	(4) 複經距	(1)×(4)	(2)×(3)
			(1) S Cos A	(2) S Sin A								
26							848.561	878.542				
27	058°57'35"	2.201					846.360	878.582				
63	89°29'7"	12.666					846.283	865.917				
64	180°21'5"	2.012					848.295	865.929				
26	268°47'31"	12.616					848.561	878.542				
点檢点座標計算										Σ		
										倍面積		
										面積	26.626455	
										備考		

街面点座標及街画面積計算簿

保 22号の2

街面番号 (No. 49)

111

保
111
49
5
11

点	方位角(A)	距離(S)	Cos A		Sin A		x	y	(3) 複緯距	(4) 複経距	(1)×(4)	(2)×(3)
			(1) S Cos A	(2) S Sin A								
27							246.360	278.582				
28	258°57'35"	7.277					239.084	272.714				
62	88°9'40"	12.998					238.667	265.726				
63	181°26'12"	7.618					246.293	265.917				
27	269°29'7"	12.666					246.360	278.582				
点検点座標計算										Σ		
										倍面積		
										面積	95.498833	
										備考		

街画点座標及街画面積計算簿

東 37-3 街画番号 (No. 49)



東
三
七
三

点	方位角(A)	距離(S)	Cos A		Sin A		x	y	(3) 複緯距	(4) 複経距	(1)×(4)	(2)×(3)
			(1) S Cos A	(2) S Sin A								
28							239.084	278.714				
29	358°57'35"	4.909					234.176	278.804				
60	88°9'40"	2.388					233.907	270.425				
59	1°14'19"	0.710					233.197	270.410				
57	91°12'58"	2.262					233.265	268.149				
58	181°14'19"	5.505					238.769	268.268				
28	268°9'40"	10.451					239.084	278.714				
点検点座標計算										Σ		
									倍面積			
									面積		14.306013	
									備考		53.242413	

街面点座標及街画面積計算簿

東 37-2 街面番号 (No. 49)

111

東
三
七
一
二

点	方位角(A)	距離(S)	Cos A		Sin A		x	y	(3) 複緯距	(4) 複經距	(1)×(4)	(2)×(3)
			(1) S Cos A	(2) S Sin A								
29							834.176	878.804				
30	358.5705	8.163					826.014	878.952				
56	89.5018	10.960					825.983	867.992				
57	181.1419	7.266					833.265	868.169				
59	271.1258	2.262					833.197	870.410				
60	181.1419	0.710					833.907	870.625				
29	268.940	8.383					834.176	878.804				
点検点座標計算										Σ		
										倍面積		
										面積	25.009588	
										備考		