

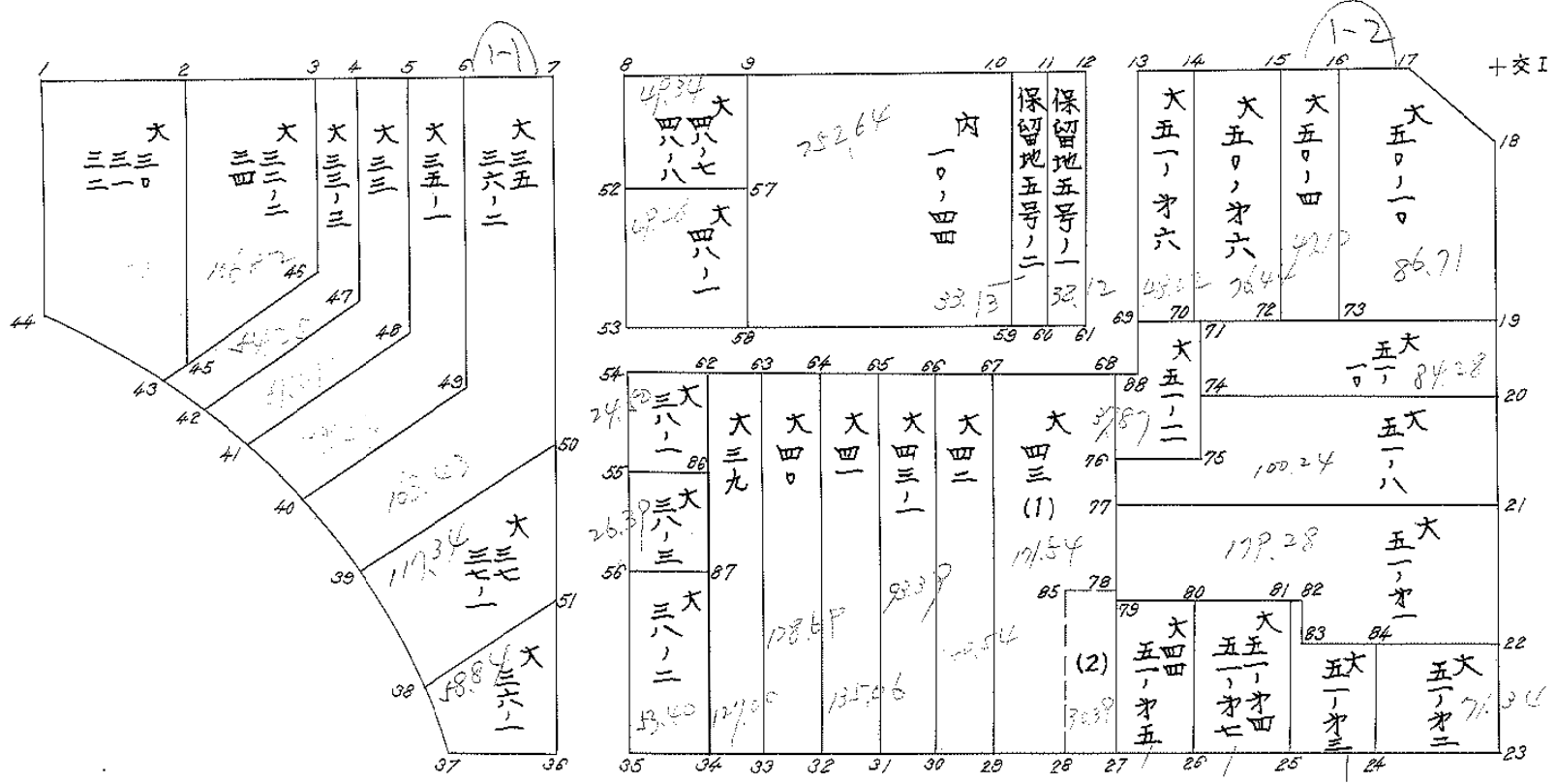
略 図



計算面積 =

新計面積 =

換算面積 =



# 街面点座標及街画面積計算簿

街面番号 (No. / )

111

点	方位角(A)	距離(S)	Cos A		Sin A		x	y	(3) 複經距	(4) 複緯距	(1)×(4)	(2)×(3)
			(1) S Cos A	(2) S Sin A								
1							-169 270.458	-37 042.512				
交 I	P1 24 47	94.499					272.063	-36 948.040				
23	179 28 6	39.786					312.848	947.681				
27	271 25 14	67.325					311.178	-37 014.996				
28		7.111					304.670	017.847				
39		9.509					296.723	023.062				
40		4.577					292.569	026.759				
41		11.033					289.836	029.723				
42		2.946					287.995	032.023				
43		2.541					286.518	034.090				
44		9.890					281.819	042.777				
1	1 20 2	11.064					270.458	042.512				
点検点座標計算										Σ		
										倍面積		
										面積	0.276.007091 ✓	
										備考	3.271.899254 - 3.271.913780 Σ 0.014556 10. 1532	

# 街面点座標及街画面積計算簿

街面番号 (No. / ) 111

点	方位角(A)	距離(S)	Cos A		Sin A		x	y	(3) 複緯距	(4) 複經距	(1)×(4)	(2)×(3)
			(1) S Cos A	(2) S Sin A								
交工							-149	-36				
							273.063	948.050				
18	179 28 6	0.000					276.063	948.022				
17	015 0100	4.021					272.980	951.069				
交工	91 24 47	0.000					273.063	948.050				
点檢点座標計算										Σ		
										倍面積		
										面積	4.697388	✓
											1581166706	
										備考		



街面点座標及街画面積計算簿

街面番号 (No. / )

111

点	方位角(A)	距離(S)	Cos A		Sin A		x	y	(3) 複緯距	(4) 複經距	(1)×(4)	(2)×(3)
			(1) S Cos A	(2) S Sin A								
12							-149 272.627	-36 971.128				
13	91 34 47	1.500					272.468	969.629	--	--	--	--
8 88	180 34 39	12.496					286.063	969.766	--	--	--	--
54	271 29 49	25.993					285.121	005.746	--	--	--	--
53	1 31 50	1.500					283.622	005.706	--	--	--	--
61	91 29 49	54.468					284.524	971.250	--	--	--	--
12	0 34 39	12.098					272.627	971.128	--	--	--	--
点檢点坐標計算										Σ		
										倍面積		
										面積	72.092572 ✓	
										備考		











# 街面点座標及街画面積計算簿

大 3571

街面番号 (No. 1)

111

大  
三  
五  
一

点	方位角(A)	距離(S)	Cos A		Sin A		x	y	(3) 複緯距	(4) 複經距	(1)×(4)	(2)×(3)
			(1) S Cos A	(2) S Sin A								
5							-149 271.120	-37 018.692				
6	91 04 47	0.696					271.222	014.798				
19	181 06 14	10.777					284.976	015.184				
40	236 46 03	13.833					292.569	026.759				
41		4.033					289.836	029.723				
48	56 48 44	10.033					282.702	018.816				
5	1 06 14	11.487					271.120	018.692				
点検点座標計算										Σ		
										倍面積		
										面積	99.058940	
										三角形面積	-) 99.070755	
										備考	98.957623	
											99.245818	



# 街面點座標及街面面積計算簿

大 07.3701 街面番号 (No. 1)



大  
三  
七  
三  
七  
一

点	方位角(A)	距離(S)	Cos A		Sin A		x	y	(3) 複緯距	(4) 複經距	(1)×(4)	(2)×(3)
			(1) S Cos A	(2) S Sin A								

点檢点坐標計算

										Σ		
										倍面積		
										面積		
										面積	118,775,730	
										面積	-) 1,434,812	
										備考	117,340,918	

街面点座標及街画面積計算簿

大 3691

街面番号 (No. 1)

111

大  
三  
六  
一

点	方位角(A)	距離(S)	Cos A		Sin A		x	y	(3) 複線距	(4) 複線距	(1)×(4)	(2)×(3)
			(1) S Cos A	(2) S Sin A								
							-109	-37				
51							299.463	0.10.132				
56	181.51.50	11.832					0.11.291	0.10.448				
57	271.24.14	4.569					0.11.178	0.14.996				
58		7.111					0.04.670	0.17.847				
51	181.51.50	11.832					299.463	0.10.132				
点檢点坐標計算												
										Σ		
										倍面積		
										面積	59.4461915	
										備考	-) 0.495108	
											58.846807	



街面点座標及街画面積計算簿

大 4901

街面番号 (No. 1)

111

大  
四  
八  
一

点	方位角(A)	距離(S)	Cos A		Sin A		x	y	(3) 複緯距	(4) 複經距	(1)×(4)	(2)×(3)
			(1) S Cos A	(2) S Sin A								
52						-149	-37					
						277.603	0.05446					
57	91 2 7	8.126				277.764	-36					
58	181 0 29	6.073				283.836	997.534					
59	271 29 59	8.175				283.622	0.05706					
52	1 01 50	6.021				277.603	0.05446					
点檢点座標計算												
									Σ			
									倍面積			
									面積		49,284,234	
									備考			





街面点座標及街画面積計算簿

保留地五号の2

街面番号 (No. ✓ )

111

保留地五号二

点	方位角(A)	距離(S)	Cos A		Sin A		x	y	(3) 複線距	(4) 複線距	(1)×(4)	(2)×(3)
			(1) S Cos A	(2) S Sin A								
10							-149 272.279	-36 976.490				
11	91 24 47	2.720					272.344	973.771				
60	180 41 4	12.101					284.454	973.916				
59	271 29 49	2.747					284.382	976.671				
10	0 41 25	12.104					272.279	976.490				
点検点座標計算									Σ			
									倍面積			
									面積	20.122786		
									備考			

# 街画面積及座標計算簿

保留地五号の1 街画番号 (No. 1) 111

保留地五号の1

点	方位角(A)	距離(S)	Cos A		Sin A		x	y	(3) 複線距	(4) 複経距	(1)×(4)	(2)×(3)
			(1) S Cos A	(2) S Sin A								
							-149	-36				
11						272.356	970.771					
12	91 34 67	2.644				272.427	971.128					
61	180 34 39	12.098				284.424	971.250					
60	271 29 49	2.666				284.454	970.916					
11	0 41 4	12.101				272.356	970.771					
点検点座標計算									Σ			
									倍面積			
									面積	32.124014		
									備考			

# 街面点座標及街画面積計算簿

街面番号 (No. / ) 111

大  
五  
一  
ノ  
六

点	方位角(A)	距離(S)	Cos A		Sin A		x	y	(3) 複緯距	(4) 複経距	(1)×(4)	(2)×(3)
			(1) S Cos A	(2) S Sin A								
			--	--	--	--						
			--	--	--	--						
12			--	--	--	--	272.468	969.629				
14	91 34 47	12.963	--	--	--	--	272.477	965.667				
70	180 30 24	12.099	--	--	--	--	284.876	965.774				
89	271 39 41	12.979	--	--	--	--	284.461	969.751				
13	0 34 39	12.094	--	--	--	--	272.468	969.629				
			--	--	--	--						
			--	--	--	--						
			--	--	--	--						
			--	--	--	--						
			--	--	--	--						
			--	--	--	--						
			--	--	--	--						
			--	--	--	--						
			--	--	--	--						
			--	--	--	--						
			--	--	--	--						
点検点座標計算									Σ			
			--	--	--	--			倍面積積			
			--	--	--	--			面積積		48.027896	
			--	--	--	--			備考			
			--	--	--	--						

# 街面点座標及街画面積計算簿

街面番号 (No. / ) 111

大  
五  
一  
号  
六

点	方位角(A)	距離(S)	Cos A		Sin A		x	y	(3) 複緯距	(4) 複経距	(1)×(4)	(2)×(3)
			(1) S Cos A	(2) S Sin A								
			--	--								
14			--	--			272.577	965.667				
15	91.0467	6.303	--	--			272.751	959.566				
72	<del>2249</del> 2249	12.109	--	--			284.860	959.467				
70	271.3941	6.329	--	--			284.676	965.774				
14	0.0024	12.099	--	--			272.577	965.667				
			--	--								
			--	--								
			--	--								
			--	--								
			--	--								
			--	--								
			--	--								
			--	--								
			--	--								
点検点座標計算										Σ		
			--	--					倍面積			
			--	--					面積		76.441482	
			--	--					備考			
			--	--								

街面点座標及街画面積計算簿

街面番号 (No. / )

111

大  
五  
、  
四

点	方位角(A)	距離(S)	Cos A		Sin A		x	y	(3) 複緯距	(4) 複經距	(1)×(4)	(2)×(3)
			(1) S Cos A	(2) S Sin A								
15												
16	91° 46' 7"	10.875					272.751	959.066				
73	180° 14' 11"	12.115					284.973	955.543				
72	271° 29' 41"	10.906					284.860	959.447				
15	0° 22' 59"	12.109					272.751	959.066				
点檢点座標計算									Σ			
									倍面積			
									面積		471.4717	
									備考			

街面点座標及街画面積計算簿

街面番号 (No. / )

111

大  
正  
一  
〇

点	方位角(A)	距離(S)	Cos A		Sin A		x	y	(3) 複線距	(4) 複經距	(1)×(4)	(2)×(3)
			(1) S Cos A	(2) S Sin A								
16							272.858	955.493				
17	91.2647	4.446					272.980	951.069				
18	105.0/30	4.321					276.063	948.022				
19	179.286	9.132					285.194	947.937				
73	271.2941	7.609					284.973	955.543				
16	0 14 11	12.115					272.858	955.493				
点検点座標計算										Σ		
										倍面積		
										面積	86,717.287	
										備考		

# 街面点座標及街画面積計算簿

街面番号 (No. / ) 111

大  
五  
一  
〇

点	方位角(A)	距離(S)	Cos A		Sin A		x	y	(3) 複總距	(4) 複總距	(1)×(4)	(2)×(3)
			(1) S Cos A	(2) S Sin A								
71						284.696	965.111					
19	91 39 41	17 181				285.194	947.937					
20	179 28 6	4 902				290.096	947.892					
74	271 36 57	17 181				289.612	965.066					
71	279 28 6	4 916				284.696	965.111					
点檢点坐標計算									Σ			
									倍面積			
									面積	84.285071		
									備考			

街面点座標及街画面積計算簿

街面番号 (No. / )

111

大  
五  
一  
一  
一

点	方位角(A)	距離(S)	Cos A		Sin A		x	y	(3) 複線距	(4) 複線距	(1)×(4)	(2)×(3)
			(1) S Cos A	(2) S Sin A								
69							284.561	969.751				
71	91 39 41	4.642					284.696	965.111				
75	179 28 6	7.145					291.841	965.045				
76	271 33 48	5.528					291.690	970.571				
68	0 36 36	5.647					286.043	970.511				
88	91 29 49	0.746					286.063	969.766				
69	0 34 39	1.502					284.561	969.751				
点檢点坐標計算										Σ		
									倍面積			
									面積		47,873.037	
									備考			



街面点座標及街画面積計算簿

大5108

街面番号 (No. / )

111

大  
五  
一  
八

点	方位角(A)	距離(S)	Cos A		Sin A		x	y	(3) 複線距	(4) 複經距	(1)×(4)	(2)×(3)
			(1) S Cos A	(2) S Sin A								
							-169	-36				
76							291.690	970.471				
75	91 33 48	5.28					291.840	965.045				
74	349 28 6	2.29					289.612	965.086				
20	91 36 51	17.181					290.096	967.892				
21	179 28 6	4.947					291.043	967.846				
77	271 33 48	22.762					294.422	970.600				
76	0 36 36	2.732					291.690	970.471				
点検点座標計算										Σ		
										倍面積	100 242992	
										面積	<del>98 107120</del>	
										備考		

街面点座標及街画面積計算簿

大51のオ1

街面番号 (No. / )

111

大  
五  
一  
オ  
一

点	方位角(A)	距離(S)	Cos A		Sin A		x	y	(3) 複線距	(4) 複経距	(1)×(4)	(2)×(3)
			(1) S Cos A	(2) S Sin A								
77							294.622	970.600				
21	91 33 48	22.762					295.063	967.846				
22	179 28 6	8.714					200.757	967.765				
20	272 1 20	12.327					200.222	960.084				
22	0 9 49	1.716					201.606	960.079				
79	271 25 14	10.498					201.344	970.674				
77	0 06 36	6.923					294.622	970.600				
点検点座標計算										Σ		
										倍面積		
										面積	179.280359	
										備考		

街面点座標及街画面積計算簿

大519#2

街面番号 (No. 1)

111

大  
五  
一  
号

点	方位角(A)	距離(S)	Cos A		Sin A		x	y	(3) 複線距	(4) 複経距	(1)×(4)	(2)×(3)
			(1) S Cos A	(2) S Sin A								
84							000.480	955.605				
22 92	1 20	7.845					003.757	947.765				
23 179	28 6	9.091					012.848	947.681				
24 271	25 14	7.791					012.655	955.470				
86 359	9 24	9.176					003.480	955.605				
点検点座標計算										Σ		
										倍面積		
										面積	71.044096	
										備考		

# 街面点座標及街画面積計算簿

街面番号 (No. / ) 111

大  
五  
一  
二  
三

点	方位角(A)	距離(S)	Cos A		Sin A		x	y	(3) 複線距	(4) 複終距	(1)×(4)	(2)×(3)
			(1) S Cos A	(2) S Sin A								
81							0.1604	960.169				
82	91 25 14	0.090					0.1606	960.079				
83	180 9 59	1.716					0.0322	960.084				
84	92 1 20	4.482					0.3480	955.605				
24	179 9 24	9.176					0.1265	955.470				
25	271 25 14	4.545					0.1254	960.013				
81	259 10 00	10.939					0.1604	960.169				
点検点座標計算									Σ			
									倍面積			
									面積		41.884/0.572	
									備考			

街面点座標及街画面積計算簿

大510才4510才7 街面番号 (No. 1)

111

大  
五  
一  
才  
四  
・  
五  
一  
才  
七

点	方位角(A)	距離(S)	Cos A		Sin A		x	y	(3) 複線距	(4) 複綫距	(1)×(4)	(2)×(3)
			(1) S Cos A	(2) S Sin A								
80							001.451	966.350				
81	91 25 14	6.183					001.604	960.169				
25	179 10 50	10.939					012.542	960.013				
26	271 25 14	6.235					012.088	966.246				
80	259 27 18	10.937					001.451	966.350				
点檢点座標計算										Σ		
										倍面積		
										面積	67,869.608	
										備考		

# 街面点座標及街画面積計算簿

大44.51の粘

街面番号 (No. 1)

111

点	方位角(A)	距離(S)	Cos A		Sin A		x	y	(3) 複緯距	(4) 複経距	(1)×(4)	(2)×(3)
			(1) S Cos A	(2) S Sin A								
79							201.244	970.174				
80	91 25 14	4.325					201.421	966.350				
26	179 27 18	10.937					212.388	966.246				
27	271 25 14	4.545					312.275	970.770				
79	0 36 36	10.931					201.344	970.874				
点檢点座標計算										Σ		
										倍面積		
										面積	48.482016	
										備考		

大  
四  
四  
・  
五  
一  
才  
五

街面点座標及街画面積計算簿

大 43(1)

街面番号 (No. 1)

111

大  
四  
三  
(一)

点	方位角(A)	距離(S)	Cos A		Sin A		x	y	(3) 複線距	(4) 複線距	(1)×(4)	(2)×(3)
			(1) S Cos A	(2) S Sin A								
67							285.863	978.152				
68	91 29 59	7.643					286.043	970.511				
78	180 06 06	14.644					000.686	970.667				
85	271 25 14	2.622					000.621	973.289				
28	180 06 06	11.490					012.210	973.412				
29	271 25 14	5.128					012.083	978.438				
67	0 50 37	26.242					285.863	978.152				
点検点座標計算										Σ		
									倍面積			
									面積		171.440224	
									備考			

# 街面点座標及街面面積計算簿

大 40 (2)

街面番号 (No. 1)

111

大  
田  
三  
(二)

点	方位角 (A)	距離 (S)	Cos A		Sin A		x	y	(3) 複線距	(4) 複線距	(1)×(4)	(2)×(3)
			(1) S Cos A	(2) S Sin A								
25							000.621	973.289				
78	91 25 14	2.622					000.686	970.667				
27	180 06 06	11.489					012.275	970.790				
28	271 25 14	2.623					012.210	973.412				
25	0 06 06	11.490					000.621	973.289				
点檢点座標計算									Σ			
									倍面積			
									面積		00.094353	
									備考			



街面点座標及街画面積計算簿

大42

街面番号 (No. 1)

111

大  
四  
二

点	方位角(A)	距離(S)	Cos A		Sin A		x	y	(3) 複緯距	(4) 複経距	(1)×(4)	(2)×(3)
			(1) S Cos A	(2) S Sin A								
66							285.705	983.658				
67	91 29 49	5.309					285.843	978.152				
29	180 50 37	26.242					412.083	978.438				
30	271 25 14	5.402					411.949	983.939				
66	1 2 56	26.249					285.705	983.658				
点検点座標計算										Σ		
										倍面積	160.541503	
										備考		

街面点座標及街画面積計算簿

大4091

街面番号 (No. 1)

111

大  
四  
三  
一

点	方位角(A)	距離(S)	Cos A		Sin A		x	y	(3) 複線距	(4) 複経距	(1)×(4)	(2)×(3)
			(1) S Cos A	(2) S Sin A								
65							285.611	987.027				
66	91 29 49	26.249					285.705	983.458				
67	181 2 56	26.249					285.969	983.939				
68	271 25 14	26.245					285.861	987.483				
65	0 59 45	26.245					285.611	987.027				
点検点座標計算										Σ		
										倍面積		
										面積	93,090.089	
										備考		

街圖點座標及街圖面積計算簿

大 41

街圖番号 (No. / )

111

大  
四  
一

点	方位角(A)	距離(S)	Cos A		Sin A		x	y	(3) 複線距	(4) 複縫距	(1)×(4)	(2)×(3)
			(1) S Cos A	(2) S Sin A								
64							285.478	992.116				
65	91 29 49	5.091					285.611	987.027				
31	180 49 45	26.254					211.861	987.683				
32	271 25 14	5.198					211.732	992.679				
66	1 13 42	26.260					285.478	992.116				
点檢点坐標計算									Σ			
									倍面積			
									面積	105.067655		
									備考			



# 街面点座標及街画面積計算簿

大 09

街面番号 (No. / )



大  
三  
九

点	方位角(A)	距離(S)	Cos A		Sin A		x	y	(3) 複線距	(4) 複縫距	(1)×(4)	(2)×(3)
			(1) S Cos A	(2) S Sin A								
			--	--								
62							285.224 <sup>-37</sup>	001.803				
63	91 29 59	4.809					285.224	996.995			--	--
33	181 18 41	26.267					011.610	997.497			--	--
34	271 25 14	4.860					011.690 <sup>-37</sup>	002.455			--	--
62	1 25 21	26.274					285.224	001.803			--	--
点檢点座標計算										Σ		
									倍面積			
									面積		127.006200	
									備考			

# 街面点座標及街面面積計算簿

大 0892

街面番号 (No. 1)

111

大三八二

点	方位角(A)	距離(S)	Cos A		Sin A		x	y	(3) 複経距	(4) 複経距	(1)×(4)	(2)×(3)
			(1) S Cos A	(2) S Sin A								
56							297.982	0.6.090				
87	91 27 29	0.969					298.083	0.2.122				
34	181 25 21	10.411					511.690	0.2.455				
05	271 25 14	0.994					211.091	0.6.448				
56	1 21 40	10.414					297.982	0.6.090				
点検点座標計算										Σ		
									倍面積			
									面積		43.405094	
									備考			

街面点座標及街画面積計算簿

大 0802

街面番号 (No. 1)

111

大  
三  
八  
三

点	方位角(A)	距離(S)	Cos A		Sin A		x	y	(3) 複線距	(4) 複経距	(1)×(4)	(2)×(3)
			(1) S Cos A	(2) S Sin A								
			--	--								
55			--	--			291.323	005.912				
86	91 28 38	0.956	--	--			291.425	001.957	--	--	--	--
87	181 25 21	6.660	--	--			298.083	002.122	--	--	--	--
56	271 27 29	0.969	--	--			297.982	006.090	--	--	--	--
55	1 01 50	6.661	--	--			291.323	005.912	--	--	--	--
			--	--								
			--	--								
			--	--								
			--	--								
			--	--								
			--	--								
			--	--								
			--	--								
			--	--								
			--	--								
点檢点座標計算										Σ		
			--	--					倍面積			
			--	--					面積		26.395055	
			--	--					備考			

# 街面点座標及街画面積計算簿

大 0891

街面番号 (No. 1)

111

大三八一

点	方位角(A)	距離(S)	Cos A		Sin A		x	y	(3) 複線距	(4) 複線距	(1)×(4)	(2)×(3)
			(1) S Cos A	(2) S Sin A								
54							285.121	005.746				
62	91 29 59	0.965					285.224	001.803				
86	181 25 21	6.203					291.625	001.957				
55	271 28 38	0.956					291.023	005.912				
54	1 01 50	6.204					285.121	005.746				
点検点座標計算										Σ		
									倍面積			
									面積		24.406124	
									備考			