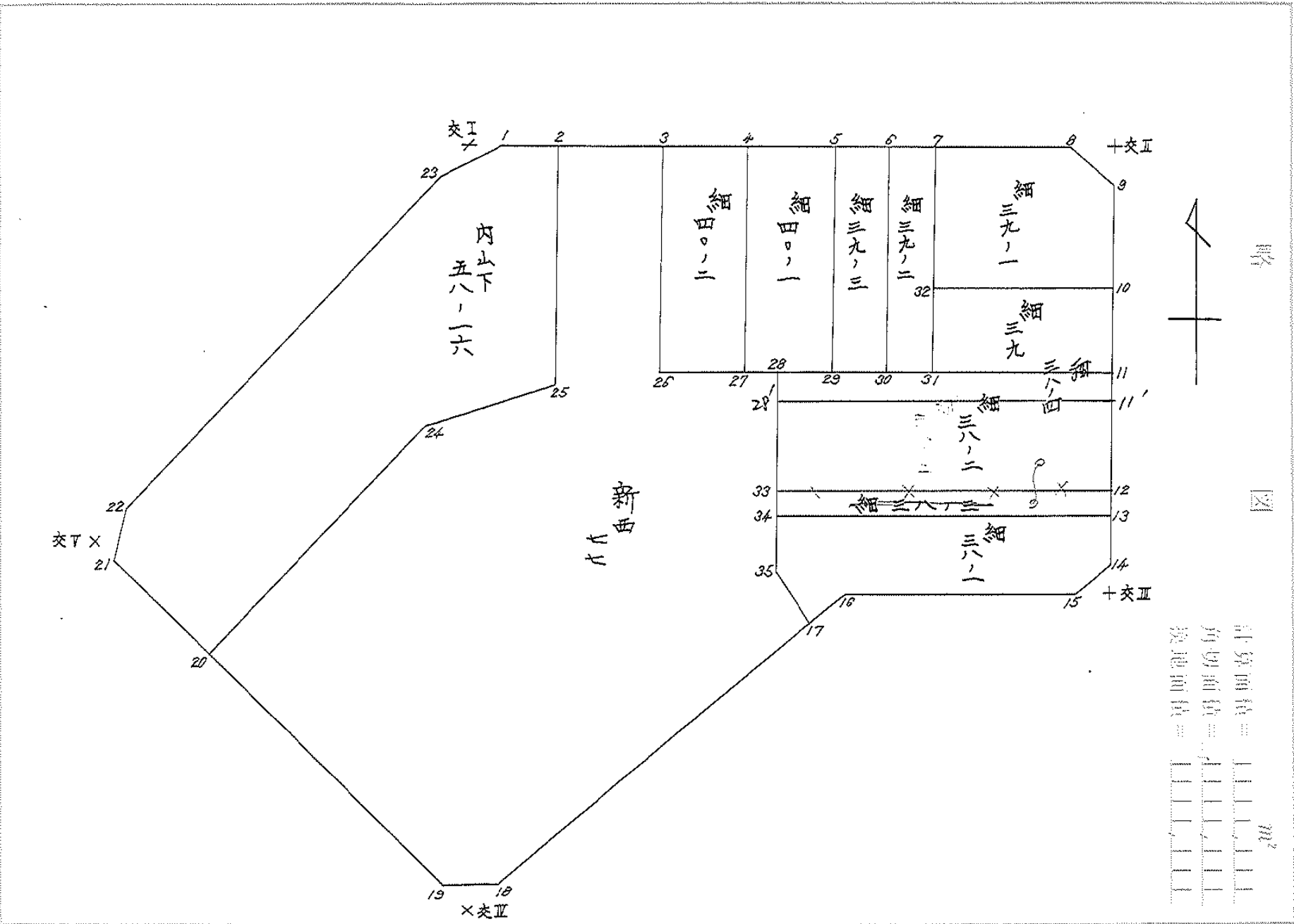


略

図



計算面積 = m²
 角切面積 =
 換地面積 =



街面点座標及街画面積計算簿

街面番号 (No. 16/7)

111

点	方位角(A)	距離(S)	Cos A		Sin A		x	y	(3) 複線距	(4) 複經距	(1)×(4)	(2)×(3)
			(1) S Cos A	(2) S Sin A								
交I							-149 158.254	-36 218.188				
交II	92 32 2	64.248					161.094	894.403				
交III	181 26 32	39.437					200.618	875.398				
16	271 49 49	28.360					199.630	823.741				
交IV	220 0 25	41.745					223.946	844.149				
交V	307 56 37	43.382					191.122	886.247				
交I	40 4 52	42.757					158.254	218.188				
点検点座標計算										Σ		
									倍面積			
									面積			
									備考			
											3830.681006	
											3830.618439	
											<u>0.012567</u>	

街面点座標及街画面積計算簿

街面番号 (No. 17)

点	方位角(A)	距離(S)	Cos A		Sin A		x 南 切 y	(3) 複 緯 距	(4) 複 經 距	(1)×(4)	(2)×(3)
			(1) S Cos A	(2) S Sin A							
江							-149	-36			
							158.254	158.188			
1	92 32 2	2.000					158.342	156.190			
23	246 18 24	0.188					159.784	159.876			
江	40 4 52	2.000					158.254	158.188			
点檢点座標計算									Σ		
								倍 面 積			
								面 積		1.595.142	
								備 考			

街面点座標及街画面積計算簿

街面番号 (No. 17)

111

点	方位角(A)	距離(S)	Cos A		Sin A		x 南 切 y	(3) 複緯距	(4) 複経距	(1)×(4)	(2)×(3)
			(1) S Cos A	(2) S Sin A							
交点							-149	-36			
							161.094	894.403			
9	181 26 32	2,000					163.090	894.453			
8	016 08 23	2,855					161.006	896.401			
交点	92 32 2	2,000					161.094	894.403			
点検点座標計算									Σ		
								倍面積			
								面積		1,999.201	
								備考			

街面点座標及街画面積計算簿

街面番号 (No. 17)

111

点	方位角(A)	距離(S)	Cos A		Sin A		x 角切 y	(3) 複緯距	(4) 複經距	(1)×(4)	(2)×(3)
			(1) S Cos A	(2) S Sin A							
交Ⅲ						-129	-56				
						200.618	895.398				
N 271 59 49		2,000				200.618	897.398				
14 46 43 40		2,814				198.619	895.348				
交Ⅲ		2,000				200.618	895.398				
点検点座標計算											
								Σ			
								倍面積			
								面積		1999.751	
										7999.751	
								備考			

街面点座標及街画面積計算簿

街面番号 (No. 17)

111

点	方位角(A)	距離(S)	Cos A		Sin A		x	y	(3) 複緯距	(4) 複経距	(1)×(4)	(2)×(3)
			(1) S Cos A	(2) S Sin A	角	切						
交IV							-149	-36				
							223.946	944.149				
19	007 56 37	2.000					222.716	705.726				
18	83 58 43	2.879					222.414	942.863				
交IV	220 0 25	2.000					223.946	944.149				
点檢点座標計算									Σ			
									倍面積			
									面積		1,998.872	
									備考			

街面点座標及街画面積計算簿

街面番号 (No. 17)

111

点	方位角 (A)	距離 (S)	Cos A		Sin A		x	y	(3) 複緯距	(4) 複經距	(1)×(4)	(2)×(3)
			(1) S Cos A	(2) S Sin A	南	北						
交V							-149	-36				
							191.122	986.247				
22	40 4 52	0.000					188.827	984.315				
21	174 0 56	4.162					192.967	983.881				
交V	307 56 37	0.000					191.122	986.247				
点検点坐標計算										Σ		
									倍面積			
									面積		4.497.255	
									備考			

街面点座標及街画面積計算簿

内山下58-16

街面番号 (No. 17)

111

内
山
下
五
八
一
六

点	方位角(A)	距離(S)	Cos A		Sin A		x	y	(3) 複緯距	(4) 複経距	(1)×(4)	(2)×(3)
			(1) S Cos A	(2) S Sin A								
1							158.342	956.590				
2	92 32 2	8.380					158.712	948.218				
25	179 9 10	18.183					176.894	947.949				
26	177 40 8	11.904					178.413	959.756				
20	220 4 52	26.330					195.549	976.709				
21	107 56 37	9.094					192.967	983.881				
22	154 0 56	4.163					188.827	984.315				
23	40 4 52	37.957					159.784	959.876				
1	66 18 24	11.588					158.342	956.590				
点検点座標計算										Σ		
										倍面積	626.955063	
										面積	626.955063	
										備考		

街面点座標及街画面積計算簿

新西77

街面番号 (No. 17)

111

新西七七

点	方位角(A)	距離(S)	Cos A		Sin A		x	y	(3) 複緯距	(4) 複經距	(1)×(4)	(2)×(3)
			(1) S Cos A	(2) S Sin A								
7							158.713	948.218				
2	92 32 2	10.736					159.187	937.493				
26	179 9 10	16.311					175.496	937.252				
29	92 22 48	7.752					175.818	929.507				
35	186 9 50	23.709					199.427	929.575				
17	134 49 6	4.551					202.734	926.347				
18	220 0 25	25.692					222.414	942.863				
19	253 48 43	2.879					222.716	945.726				
20	207 46 37	29.288					198.559	976.709				
24	40 4 52	26.330					178.413	949.756				
25	82 40 8	11.904					176.894	947.949				
26	9 9 10	18.183					158.713	948.218				
点検点坐標計算										Σ		
										倍面積	1684.419510	
										面積	2680.892698	
										備考		

街面点座標及街画面積計算簿

細 09

街面番号 (No. 17)

111

細
三
九

点	方位角(A)	距離(S)	Cos A		Sin A		x	y	(3) 複線距	(4) 複線距	(1)×(4)	(2)×(3)
			(1) S Cos A	(2) S Sin A								
10							169.990	894.627				
11	181 26 32	7.274					177.262	894.810				
01	272 22 58	16.190					176.489	910.985				
02	1 10 28	7.184					169.407	910.838				
10	92 0 03	16.222					169.990	894.627				
点検点座標計算										Σ		
									倍面積			
									面積		117.130431	
									備考			

街面点座標及街画面積計算簿

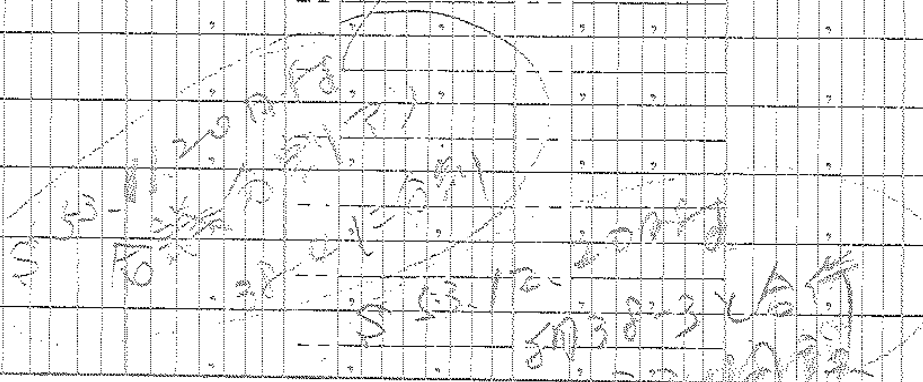
細08-2

街面番号 (No. 17)

111

細三八二

点	方位角(A)	距離(S)	Cos A	Sin A	x	y	(3) 複線距	(4) 複線距	(1)×(4)	(2)×(3)
			(1) S Cos A	(2) S Sin A						
11					177.262	894.810				
12	181 26 32	13.44			190.713	895.149				
23	272 41 2	0 34 634			189 101	929 545				
28	180 9 50	13 283			175 818	929 507				
					76 59	9 95				
11	92 22 58	04 727			177.262	894.810				
点検点座標計算							Σ			
							倍面積		462.071094	
							面積		257.252566	
							備考	合筆あり		



街面点座標及街画面積計算簿

細 08-0

街面番号 (No. 17)

111

点	方位角(A)	距離(S)	Cos A		Sin A		x	y	(3) 複緯距	(4) 複経距	(1)×(4)	(2)×(3)
			(1) S Cos A	(2) S Sin A								
細	12						190.713	895.149				
三	13	181 26 32	1.816				192.128	895.194				
八	34	272 40 48	34.394				190.920	929.550				
三	0	9 50	1.819				189.101	929.545				
ω												
	92	41 0	34.434									
12							190.713	895.149				
0.5 12 272 40 48 1.816 34.394 190.920 929.550 189.101 929.545 92 41 0 34.434 190.713 895.149 30 38 2 1 = 合計 30 38 2 1 面積												
点検点座標計算												
										Σ		
										倍面積	62.50/442	
										面積	60.55/107	
										備考	合筆あり	

街面点座標及街画面積計算簿

細冊-1

街面番号 (No. 17)

111

細冊-1

点	方位角(A)	距離(S)	Cos A		Sin A		x	y	(3) 複緯距	(4) 複經距	(1)×(4)	(2)×(3)
			(1) S Cos A	(2) S Sin A								
13							192.528	895.194				
14	181 26 32	6.093					178.619	895.348				
15	226 43 40	2.814					200.548	897.397				
16	271 49 49	26.360					199.630	923.741				
17	220 0 25	4.053					202.734	926.347				
35	214 49 6	4.551					199.527	929.575				
36	0 9 50	8.607					190.920	929.550				
13	92 40 48	27.211					192.528	895.194				
点檢点座標計算										Σ		
										倍面積	291.988741	
										面積	271.276309	
										備考		