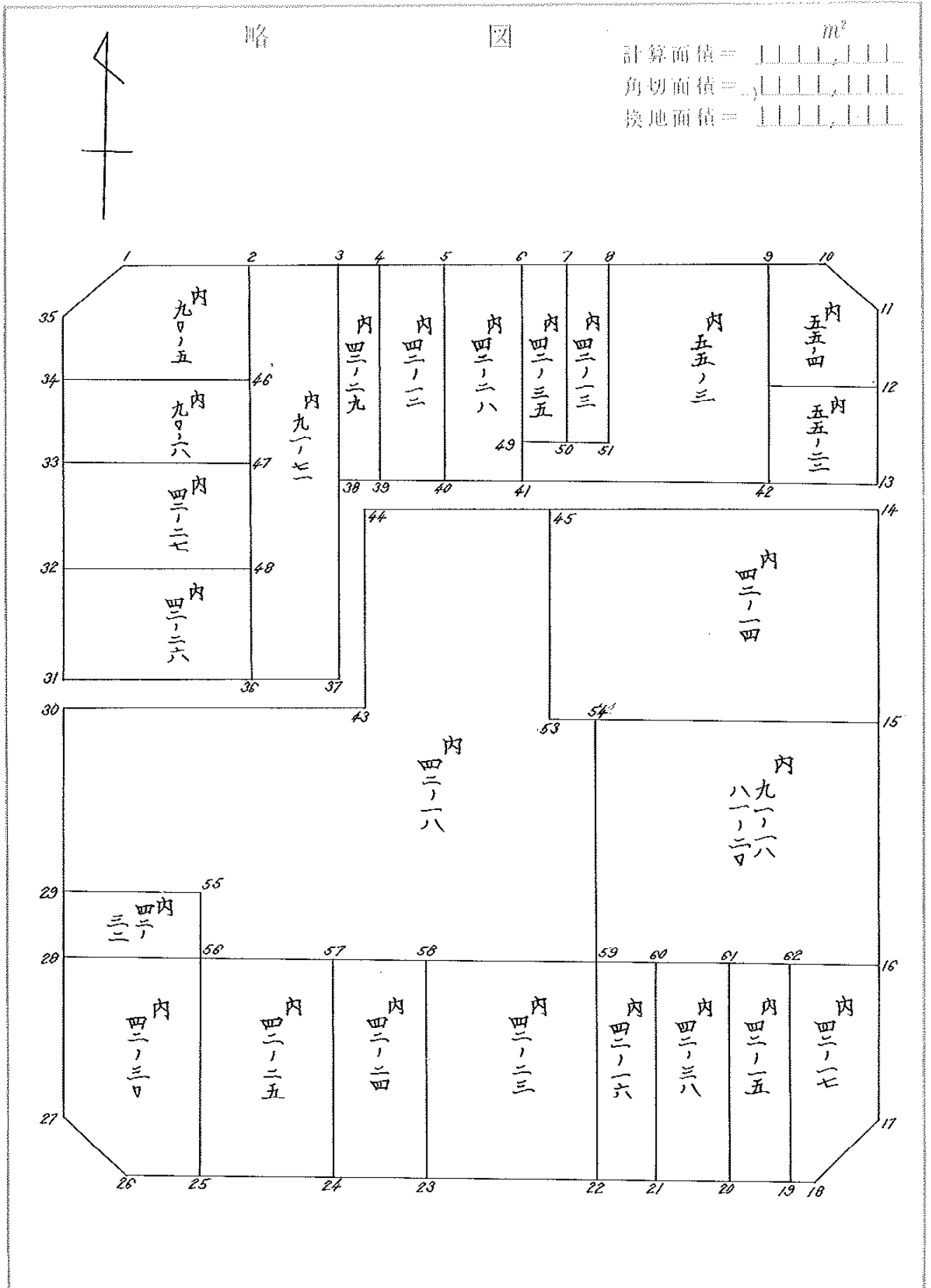


街廓原子一覽表用紙 (No. 58)



街面点座標及街画面積計算簿

街面番号 (No. 18)

111

点	方位角(A)	距離(S)	Cos A		Sin A		x	y	(3) 複緯距	(4) 複經距	(1)×(4)	(2)×(3)
			(1) S Cos A	(2) S Sin A								
交工							801.526	599.963				
交II	91 4 53	56.521				802.493	563.453					
交III	179 59 47	57.560				860.153	543.649					
交IV	271 12 23	56.390				858.966	599.827					
交I	259 51 51	57.440				801.526	599.963					
点検点座標計算										Σ		
									倍面積			
									面積			
									備考			
											02245.45/110	
											-) 02245.402857	
											差 0.052143	

街面点座標及街画面積計算簿

街面番号 (No. 58)

111

点	方位角(A)	距離(S)	Cos A		Sin A		x 南	y 町	(3) 複緯距	(4) 複経距	(1)×(4)	(2)×(3)
			(1) S Cos A	(2) S Sin A								
交工												
1	91	453	0.000				801.526	599.963				
2	225	2823	4.197				801.583	596.964				
3	225	2823	4.197				804.526	599.956				
交工	049	5151	0.000				801.526	599.963				
点検点座標計算										Σ		
									倍面積			
									面積		4,498301	
									備考			

街面点座標及街画面積計算簿

街面番号 (No. 18)

111

点	方位角(A)	距離(S)	Cos A		Sin A		x 南	y 切	(3) 複緯距	(4) 複經距	(1)×(4)	(2)×(3)
			(1) S Cos A	(2) S Sin A								
交正							802.493	√63.653				
11	179 59 67	2.000					804.493	√63.653				
12	05 32 21	2.815					802.493	√65.653				
交正	91 4 53	2.000					802.493	√63.653				
点檢点座標計算									Σ			
									倍面積			
									面積		2.000000	
									備考			

街面点座標及街画面積計算簿

街面番号 (No. 18)

111

点	方位角(A)	距離(S)	Cos A		Sin A		x 南	y 東	(3) 複緯距	(4) 複経距	(1)×(4)	(2)×(3)
			(1) S Cos A	(2) S Sin A								
交Ⅲ							860.153	143.469				
18	271 12 23	2.000					860.111	145.469				
17	45 26 29	2.799					258.153	143.469				
交Ⅲ	179 59 47	2.000					860.153	143.469				
点検点座標計算										Σ		
									倍面積			
									面積		2,000.000	
									備考			

街面点座標及街画面積計算簿

街面番号 (No. 58)

点	方位角(A)	距離(S)	Cos A		Sin A		x 南	y 切	(3) 複緯距	(4) 複經距	(1)×(4)	(2)×(3)
			(1) S Cos A	(2) S Sin A								
点IV							858.966	599.827				
27	249 41 41	0.000					858.966	599.834				
26	135 32 17	4.292					859.029	596.828				
点IV	271 12 23	0.000					858.966	599.827				
点檢点座標計算										Σ		
									倍面積			
									面積		1,498,280	
									備考			

街面点座標及街画面積計算簿

街面番号 (No. 1-8)

111

点	方位角(A)	距離(S)	Cos A		Sin A		x 通 路 y	(3) 複緯距	(4) 複經距	(1)×(4)	(2)×(3)
			(1) S Cos A	(2) S Sin A							
12							816.405	√43.452			
14	179 49 47	1.500					817.905	√43.452			
44	271 12 17	48.245					817.101	√81.688			
43	180 10 19	7.891					824.992	√81.712			
33	270 29 23	18.196					824.836	√99.907			
41	319 51 51	1.500					823.336	√99.911			
37	90 29 23	16.705					823.479	√83.207			
38	0 10 19	7.910					815.569	√83.183			
13	91 12 17	39.740					816.405	√43.452			
点検点座標計算									Σ		
								倍面積			
								面積		96.509445	
								備考			

街画点座標及街画面積計算簿

内 90-5

街画番号 (No. 58)

111

点	方位角(A)	距離(S)	Cos A	Sin A	x	y	(3) 複緯距	(4) 複経距	(1)×(4)	(2)×(3)
			(1) S Cos A	(2) S Sin A						
内 九 五 1										
1					801.583	596.964				
2	91 4 53	9.204			801.757	587.761				
46	179 57 43	6.568			808.325	587.757				
34	270 56 24	12.192			808.125	599.947				
25	319 41 51	3.599			804.526	599.956				
1	45 28 23	4.197			801.583	596.964				
点検点座標計算								Σ		
							倍面積			
							面積		75.791442	
							備考			

街画点座標及街画面積計算簿

1990-18

街画番号 (No. 58)

111

点	方位角(A)	距離(S)	Cos A	Sin A	x	y	(3) 複緯距	(4) 複経距	(1)×(4)	(2)×(3)	
			(1) S Cos A	(2) S Sin A							
内 九 一 八	36				808.125	199.947					
	46 90	12.192			808.325	187.757					
	47 179	4.273			812.198	187.754					
	33 270	12.184			812.423	199.937					
	34 549	4.298			808.125	199.947					
点検点座標計算								Σ			
							倍面	積			
							面	積		12,224.027	
							備考				

街画点座標及街画面積計算簿

1742-26

街画番号 (No. 58)

111

内
三
六

点	方位角(A)	距離(S)	Cos A		Sin A		x	y	(3) 複線距	(4) 複綫距	(1)×(4)	(2)×(3)
			(1) S Cos A	(2) S Sin A								
32							819.228	199.921				
48	90 38 42	12.172					819.365	187.750				
36	179 57 43	4.075					823.440	187.747				
31	270 29 23	12.165					823.336	199.911				
32	049 41 51	4.108					819.228	199.921				
点檢点座標計算										Σ		
									倍面積			
									面積		49.782543	
									備考			

街画面積計算簿

119 42-10

街画面番号 (No. 50)

111

内
四
三
三

点	方位角(A)	距離(S)	Cos A		Sin A		x	y	(3) 複緯距	(4) 複経距	(1)×(4)	(2)×(3)
			(1) S Cos A	(2) S Sin A								
7							802.162	466.269				
8	91 4 53	10.878					802.236	462.392				
51	181 51 23	10.688					812.918	462.738				
50	269 39 14	10.725					812.941	466.463				
7	1 1 52	10.781					802.162	466.269				
点検点坐標計算												
									Σ			
									倍面積			
									面積		40,798.516	
									備考			

街面点座標及街画面積計算簿

1955-0

街面番号 (No. 58)

111

内
五
五
三

点	方位角(A)	距離(S)	Cos A		Sin A		x	y	(3) 複線距	(4) 複経距	(1)×(4)	(2)×(3)
			(1) S Cos A	(2) S Sin A								
0							802.236	562.392				
9	91 4 53	12.071					802.463	540.323	--	--	--	--
10									--	--	--	--
40	180 6 1	13.797					816.260	540.347	--	--	--	--
41	271 12 17	19.856					815.842	570.199	--	--	--	--
49	0 13 0	2.879					812.963	570.188	--	--	--	--
51	89 39 14	7.450					812.918	562.738	--	--	--	--
0	1 41 23	10.688					802.236	562.392	--	--	--	--
									--	--	--	--
									--	--	--	--
									--	--	--	--
									--	--	--	--
点檢点坐標計算										Σ		
									倍面積			
									面積		1,91,326.218	
									備考			

街面点座標及街画面積計算簿

内 55-4

街面番号 (No. 50)

111

内
五
五
四

点	方位角(A)	距離(S)	Cos A		Sin A		x	y	(3) 複緯距	(4) 複経距	(1)×(4)	(2)×(3)
			(1) S Cos A	(2) S Sin A								
9							802.463	+50.323				
10	91 4 53	4.872					802.155	+45.453				
11	135 32 21	2.855					804.193	+43.453				
12	179 59 47	4.961					809.154	+43.453				
52	270 29 57	6.883					809.694	+50.335				
9	0 6 1	7.031					802.463	+50.323				
点檢点座標計算												
										Σ		
									倍面積			
									面積		46.105096	
									備考			

街画点座標及街画面積計算簿

1755-22

街画番号 (No. 50)

111

内
五
五
二
三

点	方位角(A)	距離(S)	Cos A		Sin A		x	y	(3) 複緯距	(4) 複経距	(1)×(4)	(2)×(3)
			(1) S Cos A	(2) S Sin A								
12							809.556	543.453				
13	179.59.67	6.851					816.605	543.052				
42	271.12.17	6.897					816.260	550.347				
52	0.6.1	6.766					809.494	550.335				
12	90.29.57	6.883					809.556	543.453				
点検点座標計算										Σ		
									倍面積			
									面積		46,900.916	
									備考			

街面点座標及街面面積計算簿

内 42-10

街面番号 (No. 58)

111

内
四
二
八

点	方位角(A)	距離(S)	Cos A		Sin A		x	y	(3) 複緯距	(4) 複經距	(1)×(4)	(2)×(3)
			(1) S Cos A	(2) S Sin A								
30							824.836	199.907				
43	90 29 23	18.196					824.992	181.712				
44	0 10 19	7.891					817.101	181.688				
45	91 12 17	11.480					817.344	170.111				
53	180 49 0	9.671					827.014	170.249				
54	91 42 12	2.086					827.076	168.164				
59	180 27 26	16.156					843.231	168.293				
56	271 6 21	24.717					842.754	193.005				
55	259 11 18	2.611					840.143	193.042				
29	270 31 8	6.830					840.081	199.872				
30	349 51 41	15.245					824.836	199.907				
点検点座標計算										Σ		
										倍面積		
										面積	637.071712	
										備考		

街面点座標及街画面積計算簿

1742-20

街面番号 (No. 58)

111

内
四
三
。

点	方位角(A)	距離(S)	Cos A		Sin A		x	y	(3) 複緯距	(4) 複經距	(1)×(4)	(2)×(3)
			(1) S Cos A	(2) S Sin A								
28							842.622	599.866				
56.91	621	6.862					842.754	593.005				
25.180	145	16.305					859.109	593.014				
26.271	1223	3.814					859.029	596.828				
27.015	3217	4.292					855.966	599.834				
28.019	5141	13.364					842.622	599.866				
点檢点座標計算												
										Σ		
										倍面積		
										面積	107.280075	
									備考			

街面点座標及街画面積計算簿

内 42-25

街面番号 (No. 58)

111

内
二
五

点	方位角(A)	距離(S)	Cos A		Sin A		x	y	(3) 複線距	(4) 複經距	(1)×(4)	(2)×(3)
			(1) S Cos A	(2) S Sin A								
25							859.109	493.014				
56	0	16.355					842.754	493.005				
57	91	6.21					842.883	486.357				
26	180	6.41					859.249	486.389				
25	271	6.627					859.109	493.014				
点檢点座標計算										Σ		
										倍面積		
										面積	108.479216	
										備考		

街面点座標及街画面積計算簿

内 42-24

街面番号 (No. 5B)

111

内
二
四

点	方位角(A)	距離(S)	Cos A		Sin A		x	y	(3) 複線距	(4) 複経距	(1)×(4)	(2)×(3)
			(1) S Cos A	(2) S Sin A								
26							259.249	186.389				
57	0 6 41	16.966					842.883	186.347				
58	91 6 21	5.874					842.996	180.484				
23	180 0 54	16.377					819.373	180.489				
24	271 12 23	5.901					819.249	186.389				
点檢点座標計算										Σ		
										倍面積		
										面積		96,373.27
										備考		

中延測量株式会社

街面点座標及街面面積計算簿

丙42-23

街面番号 (No. 58)

111

内
田
二
三

点	方位角(A)	距離(S)	Cos A		Sin A		x	y	(3) 複緯距	(4) 複經距	(1)×(4)	(2)×(3)
			(1) S Cos A	(2) S Sin A								
20							859.373	180.489				
58	0 0 54	16.377					842.996	180.484				
59	91 6 21	12.193					843.231	168.293				
22	180 6 52	16.398					859.629	168.326				
23	271 12 23	12.165					859.373	180.489				
点検点座標計算										Σ		
										倍面積		
										面積	199.55252	
										備考		

街面点座標及街画面積計算簿 *内 42-16*

街面番号 (No. *58*) 111

内
四
二
一
六

点	方位角(A)	距離(S)	Cos A		Sin A		x	y	(3) 複線距	(4) 複經距	(1)×(4)	(2)×(3)
			(1) S Cos A	(2) S Sin A								
<i>22</i>							<i>859.629</i>	<i>568.326</i>				
<i>59</i>	<i>0 6 52</i>	<i>16.398</i>					<i>843.231</i>	<i>168.293</i>				
<i>60</i>	<i>91 6 21</i>	<i>6.280</i>					<i>843.302</i>	<i>562.014</i>				
<i>21</i>	<i>180 34 59</i>	<i>16.408</i>					<i>859.759</i>	<i>562.181</i>				
<i>22</i>	<i>271 12 23</i>	<i>6.147</i>					<i>859.629</i>	<i>568.326</i>				
点檢点座標計算												
									Σ			
									倍面積			
									面積	<i>101,904.880</i>		
									備考			

街面点座標及街画面積計算簿

内 42-08

街面番号 (No. 58)

111

内
四
二
三
八

点	方位角(A)	距離(S)	Cos A		Sin A		x	y	(3) 複線距	(4) 複線距	(1)×(4)	(2)×(3)
			(1) S Cos A	(2) S Sin A								
21							859.719	562.181				
60	0 34 49	16.408				843.352	562.014					
61	91 6 21	6.096				843.470	555.919					
20	180 48 12	16.417				859.885	556.197					
21	271 12 23	5.986				859.759	562.181					
点檢点座標計算										Σ		
									倍面積			
									面積		99.141380	
									備考			

街面点座標及街画面積計算簿

街面番号 (No. 58)

111

丙42-15

丙
四
二
一
五

点	方位角(A)	距離(S)	Cos A		Sin A		x	y	(3) 複線距	(4) 複經距	(1)×(4)	(2)×(3)
			(1) S Cos A	(2) S Sin A								
20							849.885	156.197				
61	7 58 12	16.417					843.670	155.919				
62	91 6 21	6.135					843.129	149.785				
19	179 19 37	16.431					860.020	149.782				
20	271 12 23	6.416					849.885	156.197				
点檢点座標計算										Σ		
									倍面積			
									面積		103.063476	
									備考			

街面点座標及街画面積計算簿

19/12-17

街面番号 (No. 58)

111

内
三
一
七

点	方位角(A)	距離(S)	Cos A		Sin A		x	y	(3) 複緯距	(4) 複経距	(1)×(4)	(2)×(3)
			(1) S Cos A	(2) S Sin A								
19							260.020	149.782				
62	119 49 37	16.431					843.489	149.785				
16	91 6 21	6.336					843.711	143.451				
17	179 49 47	14.442					258.153	143.469				
18	225 36 29	2.799					860.111	145.469				
17	271 12 23	4.334					260.020	149.782				
点検点座標計算										Σ		
										倍面積		
										面積	102.10226	
										備考		