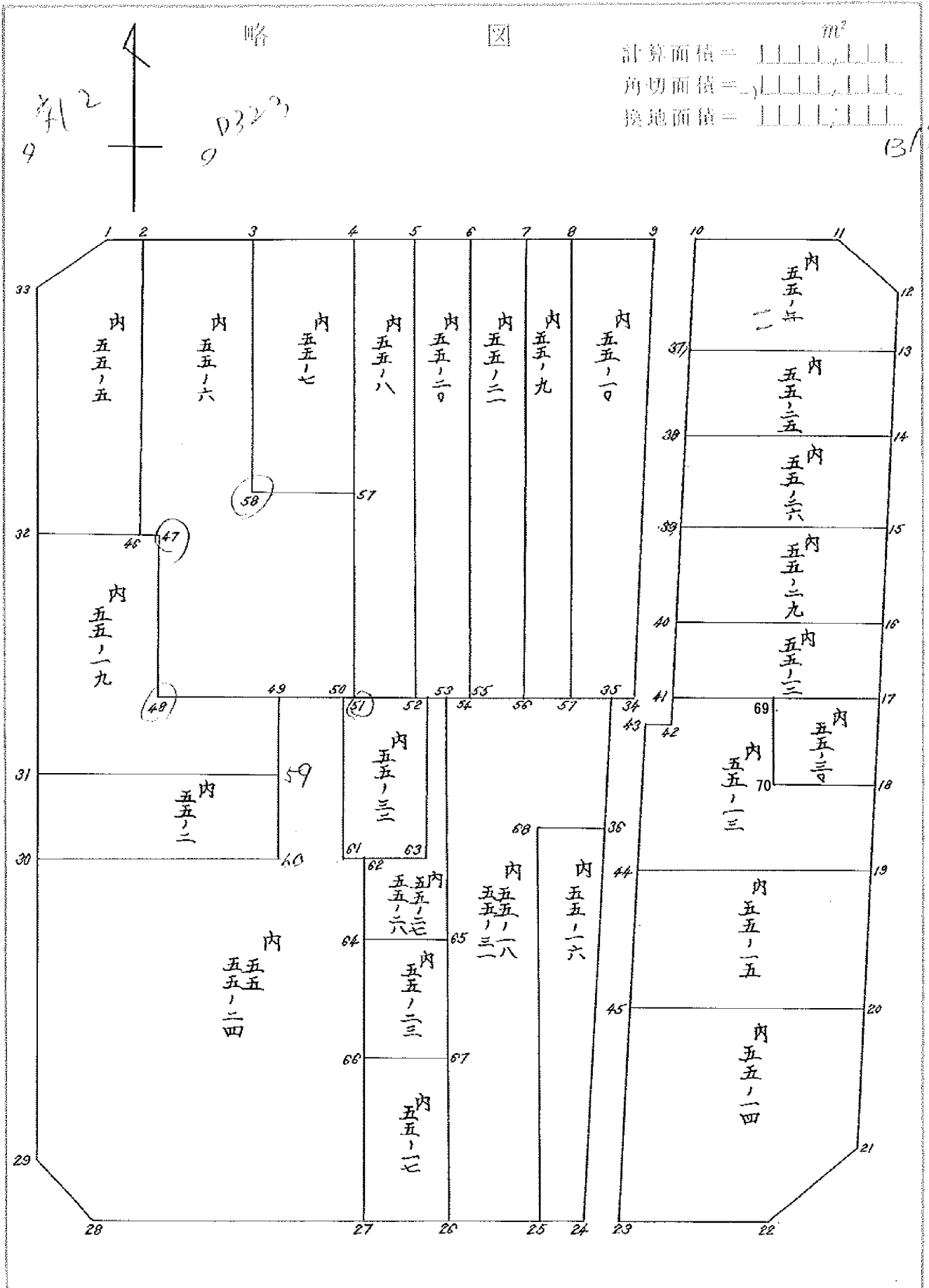


街廓原子一覽表用紙 (No. 59)



街面点座標及街画面積計算簿

街面番号 (No. 19)

点	方位角(A)	距離(S)	Cos A		Sin A		x	y	(3) 複線距	(4) 複線距	(1)×(4)	(2)×(3)
			(1) S Cos A	(2) S Sin A								
交工							-148 802.666, 538.052	-36				
交II	91 3 7.65.910,						803.876, 472.150					
交III	85 56 31 58.154,						861.698, 478.171					
交IV	271 32 42, 59.899,						860.083, 538.048					
交工	85 59 47, 57.417,						802.666, 538.052					
点檢点座標計算									Σ			
									倍面積			
									面積	3627.822504		
									備考	計差	3627.805221	
											0.017283	

街画面積計算簿

街面番号 (No. 119)

点	方位角(A)	距離(S)	Cos A		Sin A		x 南 y	(3) 複緯距	(4) 複經距	(1)×(4)	(2)×(3)
			(1) S Cos A	(2) S Sin A							
支工											
1	91° 7'	2.000					802.666, 538.052				
2	224° 42' 6"	2.802					802.703, 536.062				
支工	339° 59' 47"	2.000					804.666, 538.052				
							802.666, 538.052				
点檢点坐標計算									Σ		
									倍面積		
									面積	2,000,000	
									備考		

街面点座標及街画面積計算簿

街面番号 (No. 49)

111

点	方位角(A)	距離(S)	Cos A		Sin A		x 南	y 東	(3) 複緯距	(4) 複經距	(1)×(4)	(2)×(3)
			(1) S Cos A	(2) S Sin A								
交正												
12	185°56'31"	3,000					803.876	472.153				
11	N12°40'26"	4,047					803.821	475.152				
交正	91°07'	3,000					803.876	472.153				
点檢点座標計算										Σ		
									倍面積			
									面積		4,693,061	
									備考			

街面點座標及街面面積計算簿

街面番號 (No. 19)

111

點	方位角 (A)	距離 (S)	Cos A		Sin A		x 南	y 切	(3) 複線距	(4) 複經距	(1)×(4)	(2)×(3)
			(1) S Cos A	(2) S Sin A								
交Ⅱ							861.698, 478.171,					
22	271.32 42,	5.000,					861.563, 483.169,					
21	48 44 47,	7.000,					856.725, 477.653,					
交Ⅲ	185.56 31,	5.000,					861.698, 478.171,					
點檢點座標計算										Σ		
									倍面積			
									面積		12.462492	
									備考			

街面点座標及街画面積計算簿

街面番号 (No. 49)

点	方位角(A)	距離(S)	Cos A		Sin A		x 南	y 東	(3) 複緯距	(4) 複經距	(1)×(4)	(2)×(3)
			(1) S Cos A	(2) S Sin A								
交IV							860.083	538.068				
29	359 59 47	2.000					858.083	538.068				
28	104 46 07	2.866					860.137	536.049				
交IV	27 32 42	2.000					860.083	538.068				
点検点座標計算										Σ		
									倍面積			
									面積		1,999,000	
									備考			

街面点座標及街画面積計算簿

街面番号 (No. 19)

111

点	方位角(A)	距離(S)	Cos A		Sin A		x 通 距 y	(3) 複線距	(4) 複線距	(1)×(4)	(2)×(3)
			(1) S Cos A	(2) S Sin A							
9							803.614, 486.443				
10	91°37'	1.505					803.662, 484.938				
42	185°44'59"	26.920					830.427, 487.635				
43	272°27'46"	1.128					830.379, 488.762				
23	186°9'11"	1.124					861.323, 492.076				
24	271°32'42"	1.505					861.282, 493.600				
05	6°9'11"	1.026					828.819, 490.102				
04	92°27'46"	1.117					828.867, 488.986				
9	5°44'59"	25.381					803.614, 486.443				
点檢点座標計算									Σ		
								倍面積			
								面積		88.737253	
								備考			

街面点座標及街画面積計算簿

内 55-9

街面番号 (No. 59)

111

内
五
五
九

点	方位角(A)	距離(S)	Cos A	Sin A	x	y	(3) 複線距	(4) 複線距	(1)×(4)	(2)×(3)
			(1) S Cos A	(2) S Sin A						
7					803.343	501.189				
2	91° 37'	4.469			803.425	196.720				
57	180° 57' 36"	25.246			828.667	497.143				
56	271° 14' 0"	4.479			828.571	501.621				
7	2° 58' 51"	25.232			803.343	501.189				
点檢点座標計算								Σ		
							倍面積			
							面積		112.926820	
							備考			

街面点座標及街画面積計算簿

丙55-10

街面番号 (No. 59)

111

丙
五
五
一

点	方位角(A)	距離(S)	Cos A		Sin A		x	y	(3) 複緯距	(4) 複經距	(1)×(4)	(2)×(3)
			(1) S Cos A	(2) S Sin A								
8							803.425	496.720				
9	91 37	10.279					807.614	486.443				
34	185 44 59	25.081					828.867	488.986				
35	272 27 46	1.117					828.819	490.102				
57	271 14 0	7.043					828.667	497.143				
8	0 57 36	25.246					803.425	496.720				
点檢点座標計算										Σ		
										管面積		
										面積	232 910 483	
										備考		

街面点座標及街画面積計算簿

内 55-20

街面番号 (No. 59)

111

点	方位角(A)	距離(S)	Cos A	Sin A	x	y	(3) 複線距	(4) 複線距	(1)×(4)	(2)×(3)
			(1) S Cos A	(2) S Sin A						
内										
五										
五	6	91.07	0.6931		803.254	506.065				
二	55	180.5140	25.216		828.467	506.444				
	52	271.140	3.554		828.391	509.997				
	5	0.4622	25.205		803.188	509.657				
点檢点座標計算								Σ		
							倍面積			
							備考		90.08/105	

街面点座標及街画面積計算簿

内 55-21

街面番号 (No. 59)

111

内
五
五
二
一

点	方位角(A)	距離(S)	Cos A	Sin A	x	y	(3) 複緯距	(4) 複經距	(1)×(4)	(2)×(3)	
			(1) S Cos A	(2) S Sin A							
6					807.254	506.065					
7	91° 37'	4.877			803.363	501.189					
56	180° 58' 51"	25.202			828.571	501.621					
55	271° 14' 0"	4.824			828.467	506.444					
6	0° 51' 40"	25.216			807.254	506.065					
点檢点座標計算								Σ			
							倍	面	積		
							面	積	122.345946		
							備	考			

街面点座標及街画面積計算簿

内 55-18, 55-31

街面番号 (No. 59)

111

内
五
五
一
八
五
五
三
一

点	方位角(A)	距離(S)	Cos A		Sin A		x	y	(3) 複線距	(4) 複經距	(1)×(4)	(2)×(3)
			(1) S Cos A	(2) S Sin A								
26							860.866	509.025				
54	25 11	32.447					828.629	508.221				
35	91 14 0	18.123					828.819	490.102				
36	186 9 11	5.807					874.592	490.724				
68	271 8 31	9.457					834.604	500.179				
25	181 26 58	26.691					861.086	500.854				
26	271 32 42	8.175					860.866	509.025				
点檢点座標計算												
										Σ		
										倍面積		
										面積	221,827.036	
									備考			

街画面積計算簿

内 55-16

街画面号 (No. 59)

111

内
五
五
一
六

点	方位角(A)	距離(S)	Cos A	Sin A	x	y	(3) 複線距	(4) 複経距	(1)×(4)	(2)×(3)
			(1) S Cos A	(2) S Sin A						
36					834.592	490.724				
26	186 9 1	26.864			861.282	493.600				
25	271.32 42	7.256			861.086	500.854				
68	1 26 58	26.691			836.404	500.179				
36	91 8 31	9.157			834.592	490.724				
点檢点坐標計算										
							倍	面	積	
							面	積		
									223.289083	
							備	考		

街面点座標及街画面積計算簿

内 55-17

街面番号 (No. 59)

111

点	方位角(A)	距離(S)	cos A	Sin A	x	y	(3) 複緯距	(4) 複經距	(1)×(4)	(2)×(3)
			(1) S cos A	(2) S Sin A						
内 五 五 一 七	27				860.680	515.932				
	66	1.2511, 13.832,			846.852	515.589,		--	--	--
	67	92.1344, 6.911,			847.121	508.684,		--	--	--
	26	18.1251, 13.749,			860.866	509.025		--	--	--
	27	27.3242, 6.909,			860.680	515.932,		--	--	--
点檢点座標計算								Σ		
							倍面積			
							面積		95.287374,	
							備考			

街面点座標及街画面積計算簿

内55-23

街面番号 (No. 59)

111

点	方位角(A)	距離(S)	Cos A		Sin A		x	y	(3) 複線距	(4) 複線距	(1)×(4)	(2)×(3)
			(1) S Cos A	(2) S Sin A								
64							861.320	515.452				
65	92 31 20	6.911					841.624	508.518				
67	181 25 11	5.499					847.121	508.684				
66	272 13 44	6.911					846.852	515.589				
64	1 25 11	5.534					861.320	515.452				
点檢点座標計算										Σ		
										倍面積		
										備考	28.113973	

街面点座標及街画面積計算簿

内 55-27, 55-28

街面番号 (No. 59)

111

内
五
五
二
七
五
五
二
八

点	方位角(A)	距離(S)	Cos A		Sin A		x	y	(3) 複緯距	(4) 複經距	(1)×(4)	(2)×(3)
			(1) S Cos A	(2) S Sin A								
53							828.391	509.964				
54	91 14 01	1.744					828.629	508.221				
65	181 25 11	13.199					841.624	508.548				
64	272 31 20	6.911					841.720	515.452				
62	1 25 11	5.768					837.553	515.359				
63	91 14 01	5.166					837.664	510.194				
53	1 25 11	9.276					828.391	509.964				
点檢点座標計算									Σ			
									倍面積			
									面積		42.765902	
									備考			

街面点座標及街画面積計算簿

11
丙55-4

街面番号 (No. 59)

111

丙
五
五
一
一

点	方位角(A)	距離(S)	Cos A		Sin A		x	y	(3) 複 經 距	(4) 複 經 距	(1)×(4)	(2)×(3)
			(1) S Cos A	(2) S Sin A								
10							803.642, 484.938					
11	91 3 7	9.788					803.821, 475.152					
12	138 30 26	4.057					806.860, 472.464					
13	185 56 31	3.525					810.366, 472.829					
37	271 13 7	12.762					810.095, 485.588					
10	5 44 59	6.685					803.642, 484.938					
点檢点座標計算										Σ		
									倍 面 積			
									備 考			
											78,038,447	

街面点座標及街画面積計算簿

丙55-25

街面番号 (No. 59)

111

丙
五
五
二
五

点	方位角(A)	距離(S)	Cos A		Sin A		x	y	(3) 複緯距	(4) 複經距	(1)×(4)	(2)×(3)
			(1) S Cos A	(2) S Sin A								
13							210.366	472.829				
14	185°56'31"	4.528					814.869	473.298				
38	271°7'58"	12.747					814.617	486.063				
37	5°44'59"	4.545					210.095	485.588				
13	91°13'7"	12.762					210.366	472.829				
点檢点座標計算										Σ		
									倍面積			
									面積		57.664213	
									備考			

街面点座標及街画面積計算簿

1455-26

街面番号 (No. 59)

111

内
五
五
二
六

点	方位角(A)	距離(S)	Cos A		Sin A		x	y	(3) 複緯距	(4) 複經距	(1)×(4)	(2)×(3)
			(1) S Cos A	(2) S Sin A								
14							814.269	473.298				
15	185°56'31"	4.721					819.565	473.786				
29	271°0'26"	12.735					819.341	486.519				
38	5°44'59"	11.768					814.617	486.043				
14	91°7'58"	12.747					814.269	473.298				
点檢点座標計算										Σ		
									倍面積			
									面積		60.115606	
									備考			

街面点座標及街画面積計算簿

内 55-29

街面番号 (No. 59)

111

内
五
五
二
九

点	方位角(A)	距離(S)	cos A	Sin A	x	y	(3) 複緯距	(4) 複經距	(1)×(4)	(2)×(3)
			(1) S Cos A	(2) S Sin A						
15					819.565	473.786				
16	185°56'31"	5.515			825.050	476.257				
40	271°11'56"	12.713			824.784	487.067				
39	54°45'59"	5.471			819.741	486.519				
15	91°02'26"	12.735			819.565	473.786				
点檢点座標計算								Σ		
							倍面積	積		
							備考		69.667354	

街面点座標及街画面積計算簿

内55-12

街面番号 (No. 59)

111

内
五
五
三

点	方位角(A)	距離(S)	Cos A		Sin A		x	y	(3) 複線距	(4) 複経距	(1)×(4)	(2)×(3)
			(1) S Cos A	(2) S Sin A								
16							825.050	174.357				
17	125 56 31	4.518					829.545	174.825				
18	271 4 30	12.699					829.307	187.522				
19	5 44 59	4.545					824.784	187.067				
16	91 11 56	12.713					825.050	174.357				
点檢点座標計算										Σ		
									倍面積			
									面積		57.496380	
									備考			

街面点座標及街画面積計算簿 *内55-30*

街面番号 (No. *59*)

111

内
五
五
一
三
。

点	方位角(A)	距離(S)	Cos A		Sin A		x	y	(3) 複線距	(4) 複經距	(1)×(4)	(2)×(3)
			(1) S Cos A	(2) S Sin A								
			--	--	--	--						
<i>17</i>			--	--	--	--	<i>829.545, 474.825,</i>					
<i>18</i>	<i>185 56 31,</i>	<i>4.787-</i>	--	--	--	--	<i>834.305, 475.321,</i>			--	--	
<i>70</i>	<i>271 4 30,</i>	<i>8.072,</i>	--	--	--	--	<i>874.154, 483.791,</i>			--	--	
<i>69</i>	<i>5 56 31,</i>	<i>4.785,</i>	--	--	--	--	<i>829.394, 482.896,</i>			--	--	
<i>17</i>	<i>91 4 30,</i>	<i>8.072-</i>	--	--	--	--	<i>829.545, 474.825,</i>			--	--	
			--	--	--	--				--	--	
			--	--	--	--				--	--	
			--	--	--	--				--	--	
			--	--	--	--				--	--	
			--	--	--	--				--	--	
			--	--	--	--				--	--	
			--	--	--	--				--	--	
			--	--	--	--				--	--	
			--	--	--	--				--	--	
点檢点座標計算												
			--	--	--	--				Σ	--	--
			--	--	--	--				倍面積		
			--	--	--	--				面積	<i>58.490601</i>	
			--	--	--	--				備考		

街面点座標及街画面積計算簿

内 55-13

街面番号 (No. 59)

111

内
五
五
一
三

点	方位角(A)	距離(S)	Cos A	Sin A	x	y	(3) 複緯距	(4) 複經距	(1)×(4)	(2)×(3)
			(1) S Cos A	(2) S Sin A						
18					834.305	475.321				
19	125°56'31"	3.338			837.626	475.666				
44	271°18'28"	13.867			837.310	489.509				
43	6°9'11"	4.971			830.379	488.762				
42	92°27'46"	1.128			830.427	487.635				
41	5°44'59"	1.126			829.307	487.522				
69	91°4'30"	4.627			829.394	482.896				
70	125°56'31"	4.785			834.154	483.391				
10	91°4'30"	8.072			834.305	475.321				
点檢点座標計算								Σ		
							倍面積			
							面積		71.877280	
							備考			

街面点座標及街画面積計算簿

内55-15

街面番号 (No. 59)

111

内五五、一五

点	方位角(A)	距離(S)	Cos A	Sin A	x	y	(3) 複緯距	(4) 複經距	(1)×(4)	(2)×(3)
			(1) S Cos A	(2) S Sin A						
19					837.626	475.666				
20	125°56'31"	9.560			847.134	476.656				
45	271°0'35"	13.887			846.889	490.541				
44	6°9'1"	9.636			837.310	489.509				
19	91°18'20"	13.867			837.626	475.666				
点檢点座標計算								Σ		
							倍	面		
							面	積	132.594670	
							備	考		

街面点座標及街画面積計算簿 1955-5

街面番号 (No. 59)

111

内
五
五
五

点	方位角(A)	距離(S)	Cos A		Sin A		x	y	(3) 複縱距	(4) 複経距	(1)×(4)	(2)×(3)
			(1) S Cos A	(2) S Sin A								
1							802.703	536.052				
2	91.37	4.021					802.777	532.031				
46.18	25.16	18.290					821.062	532.685				
32	269.24	5.567					821.119	538.051				
33	359.59	16.453					804.666	538.052				
1	45.32	2.802					802.703	536.052				
点檢点座標計算										Σ		
									倍面積			
									面積		104.427529	
									備考			

街面点座標及街画面積計算簿 1755-6

街面番号 (No. 59) 111

内
五
五
六

点	方位角(A)	距離(S)	Cos A		Sin A		x	y	(3) 複線距	(4) 複線距	(1)×(4)	(2)×(3)
			(1) S Cos A	(2) S Sin A								
2							802.777, 532.031,					
3	91° 37'	9.964,					802.960, 522.070,					
50	100° 39' 9"	16.454,					819.412, 522.267,					
71	90° 51' 54"	7.720,					819.529, 514.538,					
51	180° 39' 9"	8.762,					828.291, 514.638,					
(77)	50° 27' 14" 0"	11.057,					828.268, 515.695,					
10	271° 24' 30"	15.321,					827.890, 531.071,					
47	55° 11' 4"	6.861,					821.053, 521.647,					
16	269° 24' 34"	0.837,					821.062, 532.685,					
2	1° 24' 16"	18.290,					802.777, 532.031,					
点檢点座標計算										Σ		
										街面面積	313.5813/6	
										備考		

街画点座標及街画面積計算簿

内 55-7

街画番号 (No. 59)

111

内
五
五
七

点	方位角(A)	距離(S)	Cos A		Sin A		x	y	(3) 複線距	(4) 複経距	(1)×(4)	(2)×(3)
			(1) S Cos A	(2) S Sin A								
3							802.960	522.070				
4	91° 37'	7.720				803.101	514.351					
71	180° 39' 9"	16.429				819.529	514.538					
58	270° 51' 54"	7.720				819.412	522.257					
3	0° 39' 9"	16.429				802.960	522.070					
点検点座標計算												
									Σ			
									倍面積			
									面積	126.924180		
									備考			

街面点座標及街画面積計算簿

11755-8

街面番号 (No. 59)

111

内
五
五
八

点	方位角 (A)	距離 (S)	Cos A		Sin A		x	y	(3) 複線距	(4) 複經距	(1)×(4)	(2)×(3)
			(1) S Cos A	(2) S Sin A								
4							803.101, 514.351					
5	91° 07'	4.6941					803.188, 509.657		--	--	--	
52	180° 46' 22"	25.2051					828.391, 509.997		--	--	--	
51	271° 14' 01"	4.642					828.291, 514.638		--	--	--	
4	0° 39' 9"	25.191					803.101, 514.351		--	--	--	
									--	--	--	
									--	--	--	
									--	--	--	
									--	--	--	
									--	--	--	
									--	--	--	
									--	--	--	
									--	--	--	
									--	--	--	
									--	--	--	
									--	--	--	
									--	--	--	
									--	--	--	
									--	--	--	
点檢点座標計算										Σ		
									倍面積			
									面			
									積		117.633976	
									備考			

街面点座標及街画面積計算簿

1755-14

街面番号 (No. 59)

111

内
五
五
一
四

点	方位角(A)	距離(S)	Cos A		Sin A		x	y	(3) 複緯距	(4) 複經距	(1)×(4)	(2)×(3)
			(1) S Cos A	(2) S Sin A								
20												
21	125°56'31"	9.642					847.134	476.656				
22	228°44'47"	7.337					856.725	477.653				
23	271°32'42"	8.930					861.563	483.169				
45	6°9'1"	14.577					861.323	492.096				
20	91°0'35"	12.887					846.889	490.541				
							867.134	476.656				
点檢点座標計算										Σ		
										管面積		
										面積	189.624169	
										備考		

街面点座標及街画面積計算簿 丙 55-19

街面番号 (No. 59)

111

五五五九

点	方位角(A)	距離(S)	Cos A		Sin A		x	y	(3) 複緯距	(4) 複經距	(1)×(4)	(2)×(3)
			(1) S Cos A	(2) S Sin A								
32							821.119	538.051				
47	89 24 34	1.404					821.053	531.667				
48	175 11 4	6.861					827.890	531.071				
49	91 24 30	7.054					828.063	524.019				
59	179 59 47	3.916					831.979	524.019				
31	269 48 0	14.031					832.028	538.050				
32	359 59 47	10.909					821.119	538.051				
点検点座標計算									Σ			
									倍面積			
									面積		102.647076	
									備考			

街面点座標及街画面積計算簿 丙 55. 55-24

街面番号 (No. 59)

111

五
五
五
一
二
四

点	方位角(A)	距離(S)	Cos A	Sin A	x	y	(3) 複緯距	(4) 複經距	(1)×(4)	(2)×(3)
			(1) S Cos A	(2) S Sin A						
50					836.573	538.050				
60	89 24 34	14.032			836.428	524.018				
49	359 59 47	8.365			828.063	524.019				
50	91 24 00	8.327			828.268	515.695				
61	181 25 15	9.276			837.541	515.725				
62	91 14 01	0.466			837.543	515.359				
27	181 25 11	23.134			860.680	515.932				
28	271 32 42	20.124			860.137	536.049				
29	315 46 39	2.866			859.083	538.068				
50	359 59 47	21.510			836.573	538.050				
点檢点座標計算								Σ		
							倍面積			
							面積		601.36176	
							備考			

街面点座標及街画面積計算簿

内55-02

街面番号 (No. 59)

111

内
五
五
三
三

点	方位角(A)	距離(S)	Cos A		Sin A		x	y	(3) 複 經 距	(4) 複 經 距	(1)×(4)	(2)×(3)
			(1) S Cos A	(2) S Sin A								
50												
53	9/14 0/	5.732					828.268	515.695				
63	18/25 11/	9.276					828.391	509.864				
61	27/14 0/	5.732					837.664	510.194				
50	1 25 15/	9.276					837.541	515.925				
							828.268	515.695				
点 檢 点 座 標 計 算												
										Σ		
										倍 面 積		
										面 積	53.171853	
										備 考		

街画点座標及街画面積計算簿 丙55-2

街画番号 (No. 10)

内五五ノ二

点	方位角(A)	距離(S)	Cos A		Sin A		x	y	(3) 複線距	(4) 複線距	(1)×(4)	(2)×(3)
			(1) S Cos A	(2) S Sin A								
31							832.028	538.050				
57	89.48.0	14.031					831.979	524.019				
60	179.59.47	4.449					836.428	524.018				
30	269.24.34	14.032					836.573	538.050				
31	359.59.47	4.545					832.028	538.050				

点検点座標計算

Σ

									倍面積			
									面積	63,099.704		
									備考			