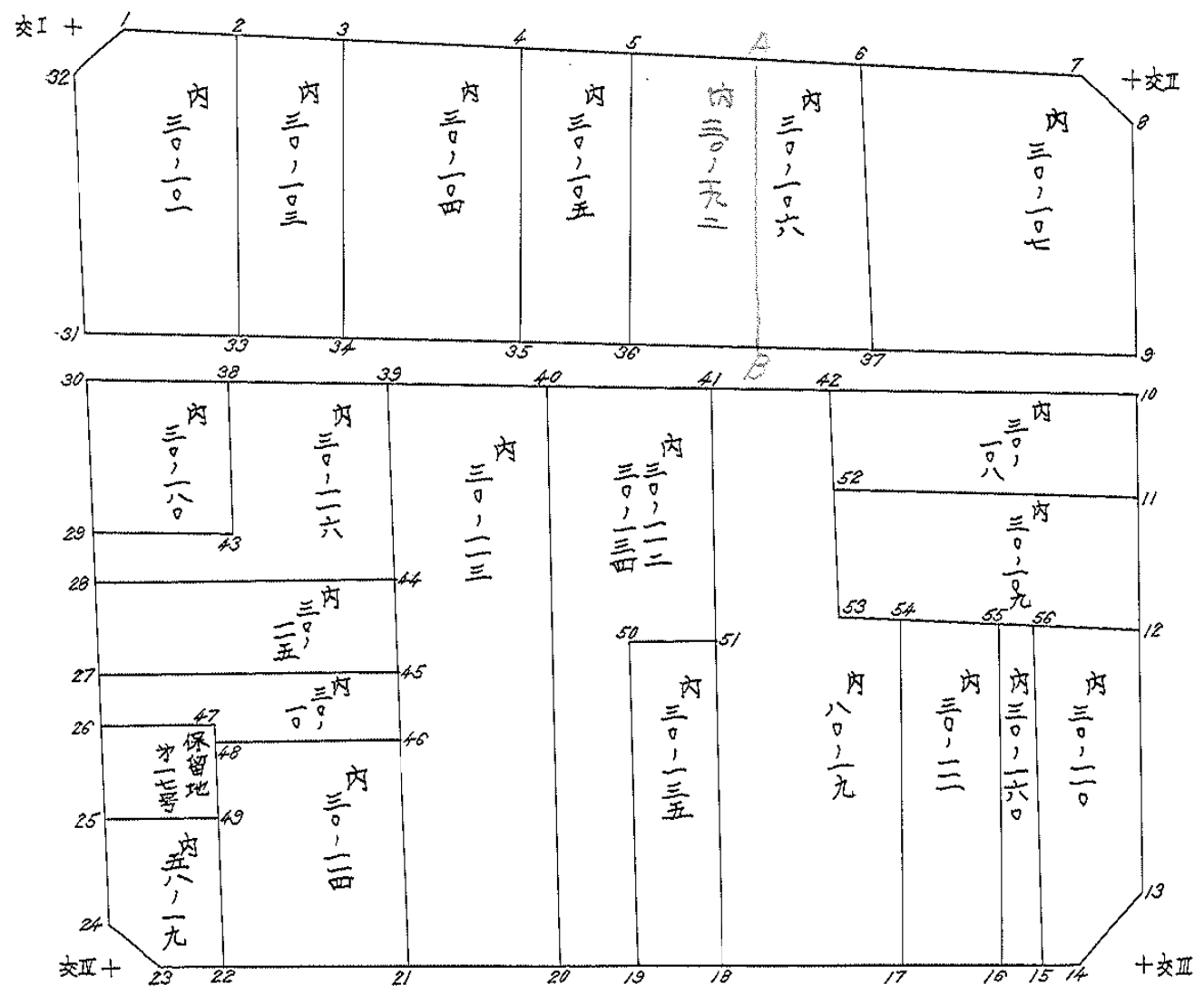


街廓原于一覽表用紙 (No. 61)

略 図



計算面積 = m²
 角切面積 =
 換地面積 =

街面点座標及街画面積計算簿

交工 隅切

街面番号 (No. 61)

111

点	方位角(A)	距離(S)	Cos A		Sin A		x	y	(3) 複緯距	(4) 複經距	(1)×(4)	(2)×(3)
			(1) S Cos A	(2) S Sin A								
交工							680.829.537.675.					
1	92 1840	2.000					680.910.535.697.					
32	226 410	2.766					682.829.537.629.					
交工	259 5026	2.000					680.829.537.675.					
点檢点座標計算										Σ		
									倍面積			
									面積		1.997.757.	
									備考			

街面点座標及街画面積計算簿

交Ⅱ 隅切 街面番号 (No. 61)

111

点	方位角(A)	距離(S)	Cos A		Sin A		x	y	(3) 複緯距	(4) 複經距	(1)×(4)	(2)×(3)
			(1) S Cos A	(2) S Sin A								
交Ⅱ							732.639	474.415				
14	267.5037	3.000					732.647	477.415				
13	43.3047	4.142					729.643	474.563				
交Ⅱ	177.947	3.000					732.639	474.415				
点檢点坐標計算										Σ		
									倍面積			
									面積		4.494592	
									備考			

街面点座標及街画面積計算簿

内 30-103

街面番号 (No. 61)

111

内
三〇
一〇三

点	方位角(A)	距離(S)	Cos A		Sin A		x	y	(3) 複線距	(4) 複經距	(1)×(4)	(2)×(3)
			(1) S Cos A	(2) S Sin A								
2							681.247.527.281.					
3	92 1840	5.798.					681.483.521.487.					
34	180 5 5'	18.222'					677.705.521.514.					
33	272 1144	5.815.					677.482.527.324.					
2	0 8 9'	18.233'					681.247.527.281.					
点檢点座標計算									Σ			
									倍面積			
									面積		106763.953'	
									備考			

街画面座標及街画面積計算簿

内 30-104 街画面番号 (No. 61)

111

内
三
〇
一
五

点	方位角(A)	距離(S)	Cos A		Sin A		x	y	(3) 複緯距	(4) 複經距	(1)×(4)	(2)×(3)
			(1) S Cos A	(2) S Sin A								
4												
5	92 18 40	5.828					682.864	512.052				
26	179 19 9	18.201					682.079	506.229				
36	272 11 44	6.004					700.277	506.013				
4	0 0 0	18.203					700.057	512.052				
							681.864	512.052				
点検点坐標計算									Σ			
									倍面積			
									面積		107.927879	
									備考			

街面点座標及街面面積計算簿

1K) 30-106 街面番号 (No. 61)

111

1K) 三〇一〇六

点	方位角(A)	距離(S)	Cos A		Sin A		x	y	(3) 複緯距	(4) 複經距	(1)×(4)	(2)×(3)	
			(1) S Cos A	(2) S Sin A									
↓							682.079	506.229					
6	92 18 40	16.257					682.674	491.984					
37	178 14 23	18.193					700.258	491.425					
36	272 11 44	14.598					700.277	506.013					
↓	259 17 9	18.201					682.079	506.229					
<p>856.172</p> <p>30-106</p> <p>3-192</p>													
<p>点檢点座標計算</p>													
										Σ			
										倍面積			
										備考		262.65256	

内点	X (1)	$X_{n+1} - X_n$ (2)	Y (3)	$Y_n + Y_{n+1}$ (4)	(2) x (4)
≡ 5	682.099	0.310	506.229	1064.774	311.47994
∪ A	682.409	18.185	498.565	996.874	18128.15369
— B	700.596	0.295	498.329	1004.341	— 295.28089
∪ 36	700.299	18.200	506.013	1012.242	— 18122.8040
≡ 5	682.099		506.229		

— 179.45166
 x 1/2
139.72583 m²
 02.26 坪

≡ A	682.409	0.265	498.565	990.529	262.490185
∪ 6	682.674	18.184	491.984	983.409	17882.30915
— 37	700.858	0.264	491.625	989.754	— 261.295056
∪ B	700.596	18.185	498.329	996.874	— 18128.15369
≡ A	682.409		498.565		

240.60932
 x 1/2
120.30466 m²
 37.00 坪

街面点座標及街面面積計算簿

1930-109 街面番号 (No. 61)

111

内
三
一
五
九

点	方位角(A)	距離(S)	Cos A		Sin A		x	y	(3) 複緯距	(4) 複經距	(1)×(4)	(2)×(3)
			(1) S Cos A	(2) S Sin A								
11							708.435	475.614				
12	177	7.682					716.108	475.234				
53	92	5.27					715.422	494.023				
52	319	5.627					707.761	494.031				
11	92	5.44					708.435	475.614				
点檢点座標計算										Σ		
										倍面積		
										面積	162.497281	
										備考		

街面点座標及街画面積計算簿

内 80-19

街面番号 (No. 61)

111

内
八
〇
一
九

点	方位角(A)	距離(S)	Cos A		Sin A		x	y	(3) 複線距	(4) 複經距	(1)×(4)	(2)×(3)
			(1) S Cos A	(2) S Sin A								
17							732.680	489.499				
18	269.5037	10.930					732.710	500.429				
41	359.4330	30.702					702.008	500.576				
42	92.1144	6.477					702.256	494.104				
#1 52	179.1439	5.505					707.761	494.031				
53	179.5627	7.661					715.422	494.023				
54	92.527	4.452					715.584	489.574				
17	179.4456	17.096					732.680	489.499				
点検点座標計算										Σ		
										管面積		
										面積	274.868720	
										備考		

街面点座標及街画面積計算簿

内 30-112
30-104

街面番号 (No.)

111

点	方位角(A)	距離(S)	Cos A		Sin A		x	y	(3) 複線距	(4) 複経距	(1)×(4)	(2)×(3)
			(1) S Cos A	(2) S Sin A								
19							732.722	504.930				
20	269°50'37"	5.070					732.736	510.020				
40	359°56'26"	31.091					701.645	510.053				
41	92°11'44"	9.483					702.008	500.576				
51	179°43'30"	14.877					716.885	500.505				
50	269°50'27"	4.501					716.897	505.006				
19	179°43'30"	15.825					732.722	504.930				
点検点座標計算									Σ			
									倍面積			
									面積	223.318	2241	
									備考	分筆後の座標なし		

110
111
112
113
114
115
116
117
118
119
120

街面点座標及街画面積計算簿

19 30-114 街面番号 (No. 61)

111

1
2
3
4

点	方位角(A)	距離(S)	Cos A		Sin A		x	y	(3) 複緯距	(4) 複經距	(1)×(4)	(2)×(3)
			(1) S Cos A	(2) S Sin A								
21							732.761.519.176.					
22	269°50'37"	12.516'					732.775.531.692.		--	--		
48	0°16'24"	13.219'					719.576.531.629'		--	--		
46	90°0'0"	12.576'					719.578.519.113'		--	--		
21	180°16'24"	13.184'					732.761.519.176.		--	--		
									--	--		
									--	--		
									--	--		
									--	--		
									--	--		
									--	--		
									--	--		
									--	--		
									--	--		
									--	--		
									--	--		
									--	--		
点検点座標計算									Σ			
									倍面積			
									面積		165,222.708'	
									備考			

街面点座標及街画面積計算簿

内 58-19

街面番号 (No. 61)

111

1カ
五
八
一
九

点	方位角(A)	距離(S)	Cos A		Sin A		x	y	(3) 複緯距	(4) 複經距	(1)×(4)	(2)×(3)
			(1) S Cos A	(2) S Sin A								
22							732.775	531.672				
23	269°50'37"	3.858					732.806	535.550				
24	314°50'33"	2.829					730.811	537.556				
25	359°50'26"	1.065					724.746	537.572				
49	89°22'50"	5.919					724.682	531.613				
22	180°16'24"	8.113					732.775	531.672				
点檢点座標計算									Σ			
									倍面積			
									面積		45.635272'	
									備考			

街面点座標及街画面積計算簿

1内 36-10 街面番号 (No. 61)

111

1内
三
六
一
〇

点	方位角(A)	距離(S)	Cos A		Sin A		x	y	(3) 複緯距	(4) 複經距	(1)×(4)	(2)×(3)
			(1) S Cos A	(2) S Sin A								
26							719.229	537.588				
27	359 50 26	2.510					716.717	537.595				
45	89 50 31	18.496					716.668	519.099				
46	180 16 24	2.910					719.578	519.113				
48	270 0 0	12.516					719.576	531.629				
47	0 16 24	0.364					719.243	531.627				
26	269 50 31	5.961					719.229	537.588				
点檢点座標計算									Σ			
									倍面積			
									面積	51.179888		
									備考			

街画点座標及街画面積計算簿

内 30-116 街画番号 (No. 61)

111

内
三
一
一
六

点	方位角(A)	距離(S)	Cos A		Sin A		x	y	(3) 複緯距	(4) 複經距	(1)×(4)	(2)×(3)
			(1) S Cos A	(2) S Sin A								
28							711.341	1537.610				
29	359°50'26"	2.000					709.341	1537.616				
43	89°36'16"	9.213					709.277	1528.403				
38	359°50'26"	8.337					700.940	1528.426				
39	92°11'44"	9.407					701.301	1517.026				
44	180°16'24"	9.912					711.213	1519.073				
28	269°36'16"	18.537					700.940	1528.426				
点検点座標計算												
									Σ			
									倍面積		113,218.853	
									備考			

街画点座標及街画面積計算簿

内 30-100 街画番号 (No. 51)

111

内
三
一
八
〇

点	方位角(A)	距離(S)	Cos A		Sin A		x	y	(3) 複緯距	(4) 複經距	(1)×(4)	(2)×(3)
			(1) S Cos A	(2) S Sin A								
29							709.341	537.616				
30	359.5026	8.754					700.587	537.640				
38	92.1144	9.221					700.940	528.426				
43	179.5026	8.337					709.277	528.403				
29	269.3616	9.210					709.341	537.616				
点檢点座標計算										Σ		
									倍面積			
									備考		78.730569	