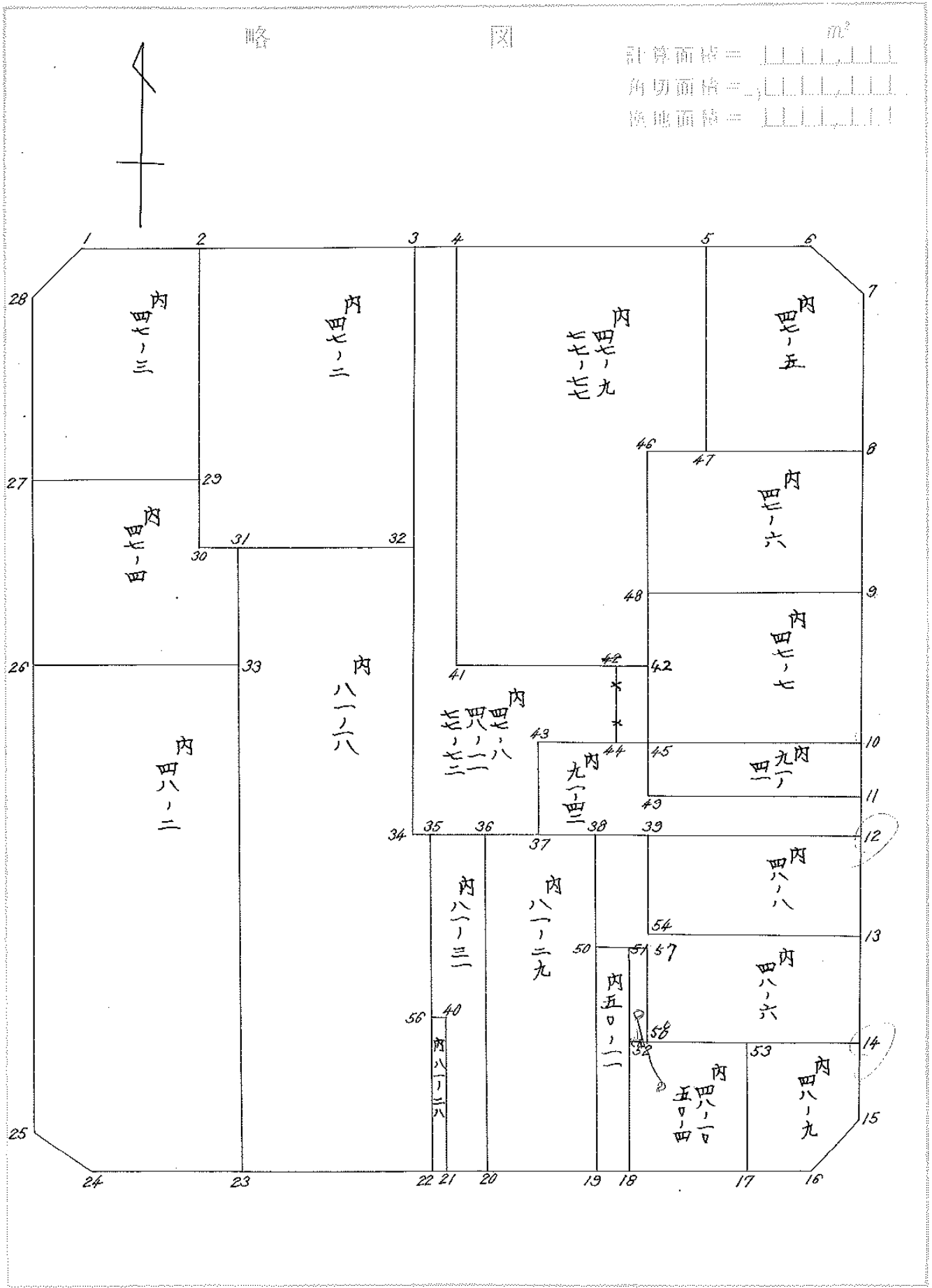


街廓原子一覽表用紙 (No. 40)



# 街面点座標及街画面積計算簿

街面番号 (No. 40)

111

点	方位角(A)	距離(S)	Cos A		Sin A		x	y	(3) 複緯距	(4) 複經距	(1)×(4)	(2)×(3)
			(1) S Cos A	(2) S Sin A								
点I							949.733	601.549				
点II	88 7 43	57.723				947.851	543.857					
点III	179 4 25	49.701				997.546	543.053					
点IV	267 4 25	58.619				999.925	601.624					
点I	0 5 7	50.193				949.733	601.549					
点檢点座標計算										Σ		
										倍面積		
										面積	2904.067138	✓
										備考	→ 2904.147489	
											差 0.080351	

# 街面点座標及街画面積計算簿

街面番号 (No. 40 )

111

点	方位角(A)	距離(S)	Cos A		Sin A		x	y	(3) 複緯距	(4) 複經距	(1)×(4)	(2)×(3)
			(1) S Cos A	(2) S Sin A								
交工						949.733	601.449					
1	88 7 53	0.000				949.635	498.441					
2	226 0 54	4.314				942.733	601.443					
交工	0 4 7	0.000				949.733	601.449					
点檢点座標計算										Σ		
									倍面積			
									面積		4.496804	✓
									備考			

# 街面点座標及街画面積計算簿

街面番号 (No. 4)

111

点	方位角(A)	距離(S)	Cos A		Sin A		x	y	(3) 複緯距	(4) 複經距	(1)×(4)	(2)×(3)
			(1) S Cos A	(2) S Sin A								
交正												
7	179 4 25	2.000				947.851	√43.857					
6	313 36 48	2.805				947.851	√43.825					
交正	89 7 53	2.000				947.916	√45.856					
						947.851	√43.857					
点檢点座標計算									Σ			
									倍面積			
									面積		2,000,040.√	
									備考			

# 街面点座標及街画面積計算簿

街面番号 (No. 4.)

111

点	方位角(A)	距離(S)	Cos A		Sin A		x 肩	y	(3) 複緯距	(4) 複経距	(1)×(4)	(2)×(3)
			(1) S Cos A	(2) S Sin A								
交III							997.46	43.053				
16	267 40 25	2.000					997.627	45.051				
15	43 22 20	2.863					995.46	43.084				
交IV	179 4 25	2.000					997.46	43.053				
点検点座標計算										Σ		
										倍面積		
										面積	1,899,296.4	✓
										備考	P	

# 街画面積計算簿

街面番号 (No. 40)

111

点	方位角(A)	距離(S)	Cos A		Sin A		x 南	y	(3) 複 經 距	(4) 複 緯 距	(1)×(4)	(2)×(3)
			(1) S Cos A	(2) S Sin A								
交IV							999.925	601.624				
20	47	0.000					996.925	601.620				
24	113	52.6					999.803	498.626				
交IV	267	40.25					999.925	601.624				
点檢点坐標計算										Σ		
									倍 面 積			
									面 積		4.496756	✓
									備 考			

街面点座標及街画面積計算簿

内 47-2

街面番号 (No. 40)

111

内  
四  
七  
二

点	方位角(A)	距離(S)	Cos A		Sin A		x	y	(3) 複緯距	(4) 複経距	(1)×(4)	(2)×(3)
			(1) S Cos A	(2) S Sin A								
2						949.397	591.268					
3	88° 7' 53"	15.170				948.903	576.107					
32	178° 33' 52"	15.728				964.626	575.713					
30	269° 39' 19"	15.132				964.717	590.845					
2	358° 24' 1"	15.325				949.397	591.268					
点檢点座標計算										Σ		
									倍面積			
									面積		235.215886	✓
									備考			

街面点座標及街画面積計算簿

内 47-3

街面番号 (No. 40)

111

内  
四  
三

点	方位角(A)	距離(S)	Cos A		Sin A		x	y	(3) 複緯距	(4) 複經距	(1)×(4)	(2)×(3)
			(1) S Cos A	(2) S Sin A								
1							949.635	498.451				
2	88 7 53	7.286					949.397	491.268				
29	178 25 1	12.621					962.013	490.920				
27	270 42 56	10.649					961.880	601.468				
28	0 4 7	9.148					952.733	601.453				
1	44 5 54	4.314					949.635	498.451				
点檢点座標計算									Σ			
									倍面積			
									面積		125.081999	✓
									備考			



# 街面点座標及街画面積計算簿

内 47-4

街面番号 (No. 40)

111

内  
四  
七  
四

点	方位角(A)	距離(S)	Cos A		Sin A		x	y	(3) 複緯距	(4) 複経距	(1)×(4)	(2)×(3)
			(1) S Cos A	(2) S Sin A								
27												
29	90 42 56	10.649				961.880	601.568					
30	178 25 1	2.704				962.013	590.920					
31	89 39 19	4.544				964.717	590.865					
32	177 59 12	6.337				964.690	586.301					
26	270 22 37	15.503				971.023	586.078					
27	0 5 7	7.041				970.921	601.581					
						961.880	601.568					
点檢点座標計算												
									Σ			
									倍面積		125 P1229P ✓	
									面積		<del>76 833623</del>	
									備考			

街面点座標及街画面積計算簿

内 10-2

街面番号 (No. 40)

111

内  
四  
八  
二

点	方位角(A)	距離(S)	Cos A		Sin A		x	y	(3) 複緯距	(4) 複經距	(1)×(4)	(2)×(3)
			(1) S Cos A	(2) S Sin A								
26							970.921	601.581				
33	90 22 37	15.503					971.023	586.078				
23	177 49 12	28.248					999.253	585.086				
24	267 40 25	13.551					999.803	598.626				
25	0 13 42	4.153					996.925	601.620				
26	0 5 7	26.004					970.921	601.581				
点檢点座標計算										Σ		
									倍面積			
									面積		454.102127	✓
									備考			

# 街面点座標及街画面積計算簿

内 91-18

街面番号 (No. 40)

111

内  
八  
一  
八

点	方位角(A)	距離(S)	Cos A		Sin A		x	y	(3) 複緯距	(4) 複経距	(1)×(4)	(2)×(3)
			(1) S Cos A	(2) S Sin A								
23							999.253	185.086				
31	357	49.12	34.585				964.690	186.301				
32	89	39.19	10.588				964.626	175.713				
34	178	33.52	14.207				978.829	175.357				
35	88	40.22	0.363				978.821	174.994				
22	177	45.46	20.006				998.812	174.213				
23	267	40.25	10.882				999.253	185.086				
点検点座標計算										Σ		
										倍面積		
										面積	268.262690	
										備考		

街面点座標及街画面積計算簿

内 47-8, 49-11, 77-72 街面番号 (No. 40)

四  
八  
二  
一  
七  
三

点	方位角(A)	距離(S)	Cos A		Sin A		x	y	(3) 複緯距	(4) 複経距	(1)×(4)	(2)×(3)
			(1) S Cos A	(2) S Sin A								
3							948.903	576.107				
4	88° 7' 53"	<u>1.781</u>					845	326				
41	178° 26' 26"	<u>22.011</u>					948	576				
42	88° 12' 59"	<u>15.846</u>					970	363				
45	178° 2' 19"	<u>5.20</u>					972	881				
49	268° 40' 22"	<u>6.324</u>					973	828				
57	179° 4' 25"	<u>5.546</u>					978	470				
36	268° 40' 22"	<u>11.062</u>					978	829				
3	358° 33' 52"	<u>29.935</u>					948.903	576.107				
点検点座標計算										Σ		
										倍面積	143.919710	
										面積	<del>708.506125</del>	
											<del>23.7324</del>	
備考												

# 街面点座標及街画面積計算簿

街面番号 (No. 40)

111

内 47-9. 77-77

内  
四  
七  
・  
九  
・  
X  
・  
X  
・  
X  
・  
X  
・

点	方位角(A)	距離(S)	Cos A		Sin A		x	y	(3) 複緯距	(4) 複経距	(1)×(4)	(2)×(3)
			(1) S Cos A	(2) S Sin A								
点検点座標計算										Σ		
										倍面積		
										面積		
										備考	分筆後の座標なし	

369.116119  
014.125360  
0.976862

# 街面点座標及街画面積計算簿

内 47-5

街面番号 (No. 40)

111

内  
四  
七  
五

点	方位角(A)	距離(S)	Cos A		Sin A		x	y	(3) 複經距	(4) 複緯距	(1)×(4)	(2)×(3)
			(1) S Cos A	(2) S Sin A								
点檢点座標計算												
										Σ		
										倍面積		
										面積	111.486122	
										備考		



街面点座標及街画面積計算簿

街面番号 (No. 40)

内 47-7

点	方位角(A)	距離(S)	Cos A		Sin A		x	y	(3) 複緯距	(4) 複經距	(1)×(4)	(2)×(3)
			(1) S Cos A	(2) S Sin A								
內												
7							965.524	463.572				
四	10 179	4 25	7.020				972.543	463.658				
七	16 268	4 22	14.611				972.881	458.065				
七	42 358	2 19	7.023				965.862	458.305				
	9 88	4 9	14.737				965.524	463.572				
点檢点座標計算												
									Σ			
									倍面積			
									面積	103.028556		
									備考			

内  
四  
七  
七



# 街面点座標及街画面積計算簿

内 91-41

街面番号 (No. 40)

111

内  
九  
一  
四

点	方位角(A)	距離(S)	Cos A		Sin A		x	y	(3) 複緯距	(4) 複經距	(1)×(4)	(2)×(3)
			(1) S Cos A	(2) S Sin A								
10							972.543	543.458				
11	179 4 25	2.455					975.997	543.402				
12	268 40 22	14.611					976.335	558.009				
13	359 4 25	3.455					972.881	558.065				
14	88 40 22	14.611					972.543	543.458				
点檢点坐標計算										Σ		
									倍面積			
									面積		50.4471506	
									備考			

街面点座標及街画面積計算簿

内 91-42

街面番号 (No. 40)

111

内  
九  
二  
四

点	方位角(A)	距離(S)	Cos A		Sin A		x	y	(3) 複緯距	(4) 複經距	(1)×(4)	(2)×(3)
			(1) S Cos A	(2) S Sin A								
11							975.997	543.602				
12	179 4 25	2.091					978.088	543.368				
37	268 40 22	20.936					978.573	544.298				
43	359 4 25	5.546					973.028	544.388				
45	88 40 22	6.324					972.881	548.065				
49	179 4 25	13.455					976.335	548.109				
11	88 40 22	14.611					975.997	543.602				
点檢点座標計算										Σ		
									倍面積			
									面積		65.633842	
									備考			

街面点座標及街画面積計算簿

内 40-8

街面番号 (No. 40)

111

内  
四  
八  
八

点	方位角(A)	距離(S)	Cos A		Sin A		x	y	(3) 複緯距	(4) 複經距	(1)×(4)	(2)×(3)
			(1) S Cos A	(2) S Sin A								
12							978.088	√43.368				
13	179 4 25	√365					983.452	√43.281				
14	268 40 22	14.181					983.780	√47.458				
09	359 4 25	√365					978.416	√47.465				
12	88 40 22	14.181					978.088	√43.368				
点檢点座標計算										Σ		
									倍面積			
									面積		76.073964	✓
									備考			

内  
四  
八  
一  
六

点	方位角(A)	距離(S)	Cos A		Sin A		(3) 複緯距	(4) 複經距	(1)×(4)	(2)×(3)
			(1) S Cos A	(2) S Sin A						
13										
14	179 4 25	4.183								
(新) 53	269 17 3	7.204								
52	274 53 53	8.069								
51	257 47 4	2.496								
50	267 40 25	4.552								
48	357 47 10	7.181								
49	88 40 22	5.818								
54	179 4 25	5.365								
13	88 40 22	14.181								
点檢点坐標計算								Σ		
							倍面積			
							面積		113,723,965	
							備考			

假設  
假設  
假設

面積計算書

工区

2

ブロック

40

計算者

精算書

備考

内 40-6

項	①	②	③	④	⑤	⑥	③ × ⑤		② × ⑥	
	X	X - (定数)	X <sub>n-1</sub> - X <sub>n+1</sub>	Y	Y - (定数)	Y <sub>n-1</sub> - Y <sub>n+1</sub>	+	-	+	-
38	978.551	3.551	-7.311	563.361	23.361	-5.539	170792271		47.364989	
39	978.416	8.416	+5.229	557.525	17.525	-5.904		91.742805	49.679648	
54	983.780	13.780	+5.036	557.458	17.458	-14.264		87.918488	196.557920	
13	983.452	13.452	+4.855	543.281	7.281	-14.261		15.929255	191.833972	
16	988.635	18.635	+5.274	543.197	3.197	+7.119		16.857781		112.662565
53	988.725	18.725	+0.252	550.400	10.400	+13.869		2.631200		259.697025
58	988.888	18.888	-4.229	557.066	17.066	+6.749	55276774			129.475112
57	985.486	15.486	-3.161	557.149	17.149	+6.018	54207989			92.194748
50	985.727	15.727	-6.925	562.084	23.084	+6.212	160.087560			97.696124
							440.364574	215.079529	485.440529	710.725574
							225.285045			225.285045
										$\frac{1}{2} = 112.6425225$
										$\frac{1}{2} = 112.64$

街画面積計算簿

内 48-9

街面番号 (No. 40)

111

点	方位角(A)	距離(S)	Cos A		Sin A		x	y	(3) 複緯距	(4) 複經距	(1)×(4)	(2)×(3)
			(1) S Cos A	(2) S Sin A								
			--	--	--	--						
内 14			--	--	--	--	988.635 <sup>✓</sup>	543.197 <sup>✓</sup>				
回 15	179 4 25	6.912	--	--	--	--	995.546 <sup>✓</sup>	543.085 <sup>✓</sup>	--	--	--	--
八 16	223 22 20	2.863	--	--	--	--	997.627 <sup>✓</sup>	545.051 <sup>✓</sup>	--	--	--	--
九 17	267 40 25	5.058	--	--	--	--	997.832 <sup>✓</sup>	550.105 <sup>✓</sup>	--	--	--	--
	008 8 41	1.12	--	--	--	--	725 <sup>✓</sup>	400 <sup>✓</sup>	--	--	--	--
	<del>53 357 337</del>	P <del>235</del>	--	--	--	--	<del>988.835</del>	<del>540.125</del>	--	--	--	--
	89 17 0	2.04	--	--	--	--						
14	<del>88 40 22</del>	7 <del>60</del>	--	--	--	--	988.635 <sup>✓</sup>	543.197 <sup>✓</sup>	--	--	--	--
			--	--	--	--						
			--	--	--	--						
			--	--	--	--						
			--	--	--	--						
			--	--	--	--						
			--	--	--	--						
			--	--	--	--						
点検点坐標計算										Σ		
									倍面積		62 254 934	
									面積		62 15666	✓
									備考			

点	方位角(A)	距離(S)	Cos A		Sin A		x	y	(3) 複緯距	(4) 複經距	(1)×(4)	(2)×(3)
			(1) S Cos A	(2) S Sin A								
内	18											
五	52 35 47.4	10.126				998.150	558.048					
回	94 53 53	8.069				<del>988</del> 036	<del>558</del> 460					
回	17 178 8 41	9.112				988	720					
八	18 267 40 25	7.9491				<del>988</del> 832	<del>558</del> 105					
一												
二												
点檢点坐標計算										Σ	76.759429	
										倍面積	<del>76.253108</del>	
										面積	<del>72.461096</del> ✓	
備考												

面積計算書

工  
区

2

ブロック

40

計算者

精算書

備考

内 48-10, 50-11

点	①	②	③	④	⑤	⑥	③ × ⑤	② × ⑥
	X	X - (定数)	X <sub>n-1</sub> - X <sub>n+1</sub>	Y	Y - (定数)	Y <sub>n-1</sub> - Y <sub>n+1</sub>	+	-
51	985.542	5.542	-12.669	558.526	3.526	-0.899	168.142584	4.982258
57	985.486	5.486	+3.346	557.149	2.149	-1.470	22.920554	8.064420
58	988.888	8.888	+3.239	557.066	2.066	-6.749	22.886774	59.985112
53	988.725	8.725	+8.944	550.600	0.600	-6.961	3.577608	60.734725
17	997.832	17.832	+9.430	550.105	0.105	+7.608	0.990150	136.279136
18	998.155	18.155	-12.290	558.048	8.048	+8.401	98.909920	153.064825
							207.052506	51.375078
							155.677426	289.263901
								155.677426
								1/2 = 77.838713
								77.83



街画面積計算簿

街画番号 (No. 40)

内 50-11

111

内  
五  
二

点	方位角 (A)	距離 (S)	Cos A		Sin A		x	y	(3) 複緯距	(4) 複経距	(1)×(4)	(2)×(3)
			(1) S Cos A	(2) S Sin A								
			--		--							
19			--		--							
50357 47 10	12.623					998.360	562.096					
51 87 40 25	4.552					985.727	563.084					
18 177 47 4	12.622					998.360	562.096					
19 267 40 25	4.552					985.727	563.084					
点検点坐標計算										Σ		
									倍面積			
									面積		57.454204	
									備考			

街面点座標及街画面積計算簿

内 81-29

街面番号 (No. 40)

111

内  
八  
一  
二  
九

点	方位角(A)	距離(S)	Cos A		Sin A		x	y	(3) 複緯距	(4) 複經距	(1)×(4)	(2)×(3)
			(1) S Cos A	(2) S Sin A								
			--	--	--	--						
20			--	--	--	--	998.681	571.002				
26 307	46 25	19 950	--	--	--	--	978.746	571.777				
38 88	40 22	8 418	--	--	--	--	978.551	563.361				
19 177	47 10	19 804	--	--	--	--	998.340	562.596				
20 267	40 25	8 413	--	--	--	--	998.681	571.002				
			--	--	--	--						
			--	--	--	--						
			--	--	--	--						
			--	--	--	--						
			--	--	--	--						
			--	--	--	--						
			--	--	--	--						
			--	--	--	--						
			--	--	--	--						
			--	--	--	--						
点檢点座標計算										Σ		
			--	--	--	--			倍面積			
			--	--	--	--			面積		167,265,642	✓
			--	--	--	--			備考			

街画点座標及街画面積計算簿

内 21-31

街画番号 (No. 40)

111

点	方位角(A)	距離(S)	Cos A		Sin A		x	y	(3) 複緯距	(4) 複経距	(1)×(4)	(2)×(3)
			(1) S Cos A	(2) S Sin A								
内 21							998.780	573.435				
1 40 357 45 46	10.030						988.757	573.827				
1 267 40 25	0.783						988.789	574.609				
1 35 357 45 46	9.976						978.821	574.994				
36 88 40 22	2.218						978.746	571.777				
20 177 46 25	19.750						978.681	571.002				
21 267 40 25	2.435						998.780	573.435				
点検点座標計算										Σ		
										倍面積		
										面積	56,454,488	✓
										備考		

街画面積計算簿

内 81-28

街画面積 (No. 40)

111

内  
八  
一  
二  
八

点	方位角(A)	距離(S)	Cos A		Sin A		x	y	(3) 複緯距	(4) 複經距	(1)×(4)	(2)×(3)
			(1) S Cos A	(2) S Sin A								
			--	--	--	--						
22			--	--	--	--	998.812	574.213				
357	45-46	10.030	--	--	--	--	988.789	574.609				
40	87	40.25	--	--	--	--	988.757	573.827				
21	177	45-46	--	--	--	--	998.780	573.435				
22	267	40.25	--	--	--	--	998.812	574.213				
			--	--	--	--						
			--	--	--	--						
			--	--	--	--						
			--	--	--	--						
			--	--	--	--						
			--	--	--	--						
			--	--	--	--						
			--	--	--	--						
			--	--	--	--						
			--	--	--	--						
			--	--	--	--						
			--	--	--	--						
			--	--	--	--						
点檢点坐標計算										Σ		
			--	--	--	--			倍面積			
			--	--	--	--			面積		7,830.568	
			--	--	--	--			備考			
			--	--	--	--						