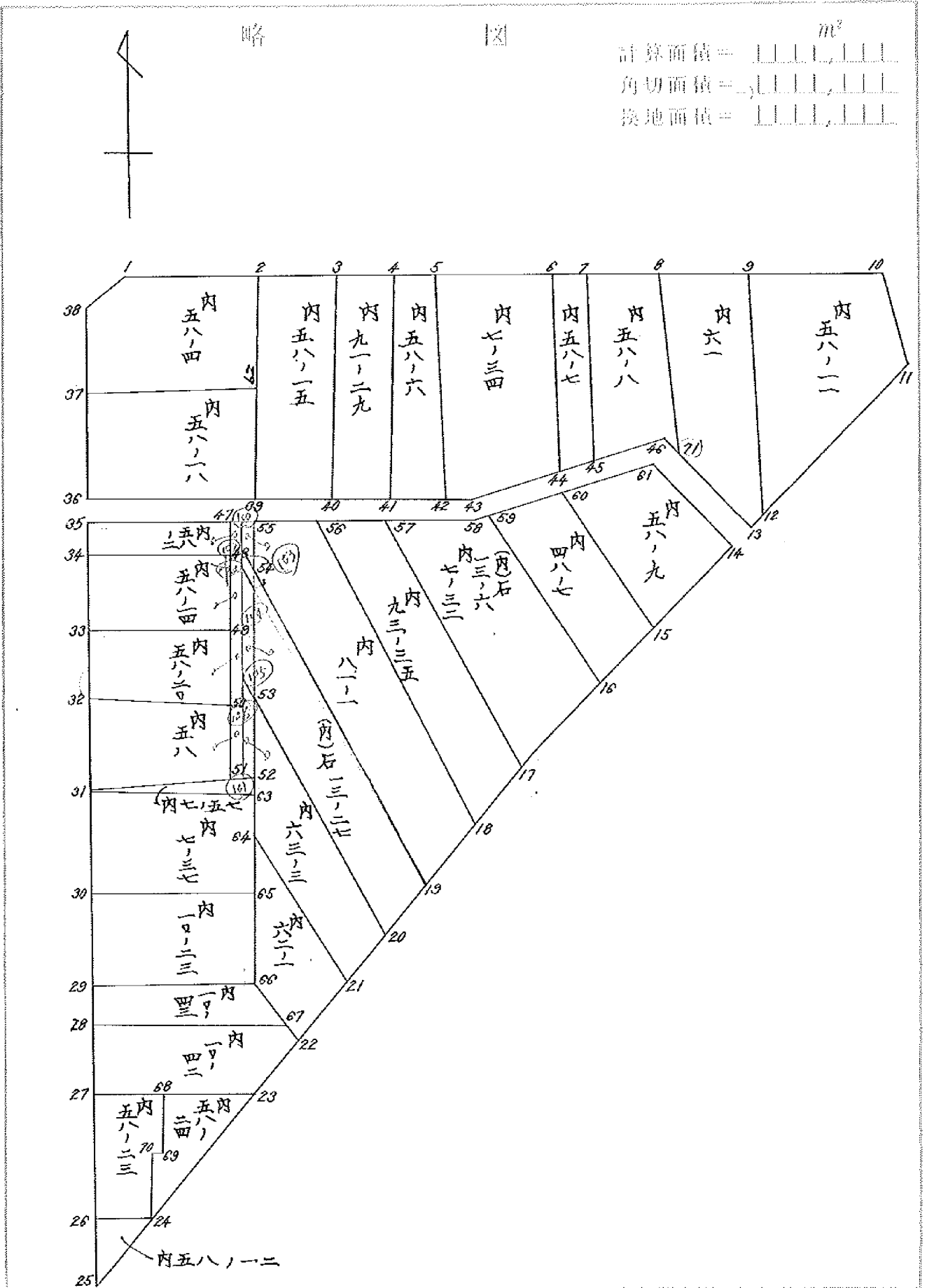


街廓原子一覽表用紙 (No. 42)



略

区

工

区

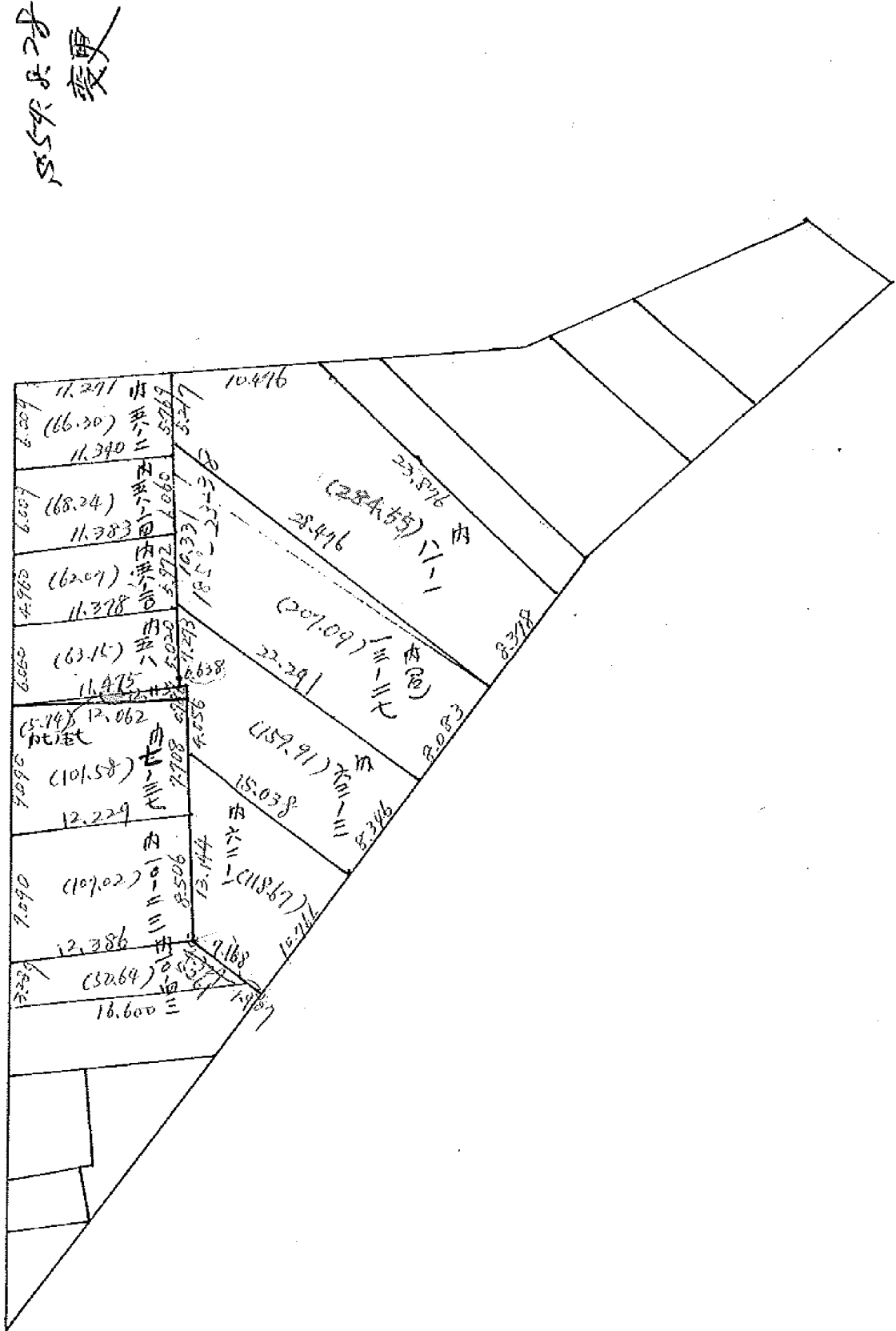
工区

ブロック

AZ

記入者

点検者



5554.8.28  
変更

街面点座標及街画面積計算簿

街面番号 (No. 42)

111

点	方位角(A)	距離(S)	Cos A		Sin A		x	y	(3) 複緯距	(4) 複經距	(1)×(4)	(2)×(3)
			(1) S Cos A	(2) S Sin A								
交工							874.665	468.639				
交工	91 0 00	83.264					876.203	385.389				
17 <del>7</del>	233 49 38	56.719					909.680	431.175				
25	222 9 46	68.977					960.809	477.475				
交工	5 51 24	86.596					874.665	468.639				
点檢点座標計算										Σ		
									倍面積			
									面積			
											3197.035237	
											3197.059210	
											<u>0.023973</u>	
									備考			

# 街面点座標及街画面積計算簿

街面番号 (No. 42)

111

点	方位角(A)	距離(S)	Cos A		Sin A		x 角 y	(3) 複緯距	(4) 複經距	(1)×(4)	(2)×(3)
			(1) S Cos A	(2) S Sin A							
交工						874.665	468.639				
1	91 0 00	5.000				874.757	463.640				
28	228 27 11	7.961				879.639	469.149				
交工	4 41 24	5.000				874.665	468.639				
点検点座標計算									Σ		
								倍面積			
								面積		12.665973	
								備考			

# 街面点座標及街画面積計算簿

街面番号 (No. 42)

111

点	方位角(A)	距離(S)	Cos A		Sin A		南 北		(3) 複 緯 距	(4) 複 經 距	(1)×(4)	(2)×(3)
			(1) S Cos A	(2) S Sin A	x	y						
Ⅱ												
11	223 49 38	7.220					876.203	385.389				
10	003 03 37	4.912					880.453	091.201				
Ⅱ	91 00 00	8.000					876.203	385.389				
点 檢 点 坐 標 計 算										Σ		
										倍 面 積		
										備 考	17.627963	

街面点座標及街画面積計算簿

街面番号 (No. 42)

点	方位角(A)	距離(S)	Cos A		Sin A		x (南)	y (北)	(3) 複緯距	(4) 複經距	(1)×(4)	(2)×(3)
			(1) S Cos A	(2) S Sin A								
46							885.366	412.766				
10	132 23 36	8.939					891.393	406.164				
14	233 49 38	1.430					892.296	407.099				
61	012 23 36	7.948					887.072	413.121				
48	207 10 33	21.969					894.161	433.915				
45	271 8 1	24.748					893.672	458.658				
42	184 20 21	22.298					915.906	460.345				
41	267 47 48	1.280					915.952	461.624				
47	4 20 21	22.370					893.646	459.932				
35	271 8 1	10.634					893.436	470.564				
36	5 51 24	1.405					891.938	470.411				
43	91 8 1	106.269					892.658	434.149				
46	71 10 33	22.492					885.366	412.766				
点檢点座標計算										Σ		
										倍面積		
										備考	122066.907	
											28.41	
											100.64	

復興工事 42 Block 通路廃止部分

72NO.	X	Y	(X-X₀)	(Y-Y₀)	(XN-1-X₀)	(YN-1-Y₀)
X₀Y₀	-148800.000	-36400.000				
55	-148893.672	-36458.658				
52	-148915.906	-36460.345			6798.814148	5652.636840
51	-148915.952	-36461.624			6797.123440	7142.591344
47	-148893.646	-36459.932			5770.841104	6949.235264
55	-148893.672	-36458.658			5613.950304	5493.067068
					25180.728996	25237.550516
					平均X座標=	56.821520
					平均Y座標=	28.410760

48	251	10	33	21	969	894.161	433.915	0/27							
45	271	8	1	24	748	893.672	458.658	重							
42	184	20	21	22	298	915.906	460.345								
41	267	47	48	1	280	915.952	461.624								
47	4	20	21	22	370	893.646	459.932								
35	271	8	1	10	634	893.436	470.464								
36	5	51	24	1	505	891.938	470.411								
43	91	8	1	12	269	892.658	434.149								
46	71	10	33	22	492	885.366	412.766								

点検点坐標計算

点検点坐標計算										Σ		
										倍	面	積
										面	積	
										備考	1270.66907	
											28.41	
											100.64	

街面點座標及街面面積計算簿

內 58-4

街面番號 (No. 42)



內  
五  
八  
四

點	方位角(A)	距離(S)	Cos A		Sin A		x	y	(3) 複縱距	(4) 複經距	(1)×(4)	(2)×(3)
			(1) S Cos A	(2) S Sin A								
1							874.757	463.640				
2	91 6 00	5.284					874.855	458.357				
62	180 23 21	10.852					885.707	458.631				
67	274 48 33	11.284					884.761	469.675				
68	5 51 24	4.149					879.639	469.149				
1	48 27 11	7.661					874.757	463.640				
點檢點座標計算												
										Σ		
										檢面積		
										面積	100.690810	
										備考		



街面点座標及街画面積計算簿

内 58-18

街面番号 (No. 42)

111

内  
五  
八  
一  
八

点	方位角(A)	距離(S)	$Cos A$ (1) $S Cos A$	$Sin A$ (2) $S Sin A$	$x$	$y$	(3) 複線距	(4) 複線距	(1)×(4)	(2)×(3)
37					884.761	469.675				
62	94 48 33	11.284			885.707	458.431				
39	180 23 21	6.468			892.175	458.475				
36	271 8 1	11.939			891.938	470.441				
37	5 51 24	7.215			884.761	469.675				
点檢点座標計算								$\Sigma$		
							倍面積			
									79.303460	
							備考			

街面点座標及街画面積計算簿

内 58-15

街面番号 (No. 62)

111

内  
五  
八  
一  
五

点	方位角(A)	距離(S)	Cos A		Sin A		x	y	(3) 複線距	(4) 複經距	(1)×(4)	(2)×(3)
			(1) S Cos A	(2) S Sin A								
2												
2	91 4 40	8 258				874.855	458.357					
40	180 33 30	17.331				875.007	450.100					
09	271 8 1	8 207				892.337	450.269					
2	0 23 21	17.320				892.175	458.475					
						874.855	458.357					
点檢点座標計算										Σ		
									倍面積		142633267	
									備考			

# 街面点座標及街画面積計算簿

内 91-29

街面番号 (No. 62)

111

内  
九  
一  
二  
九

点	方位角(A)	距離(S)	Cos A		Sin A		x	y	(3) 複緯距	(4) 複經距	(1)×(4)	(2)×(3)
			(1) S Cos A	(2) S Sin A								
3												
4	91 6 30	8 435				875.007	450.100					
4	180 1 1	17.344				875.163	441.667					
4	271 8 1	8.598				892.507	461.672					
3	0 33 30	17.331				892.337	450.269					
点檢点坐標計算										Σ		
									倍面積			
											147638.736	
									備考			

# 街面点座標及街画面積計算簿 内 58-6

街面番号 (No. 42) 111

内  
五  
八  
六

点	方位角(A)	距離(S)	Cos A		Sin A		x	y	(3) 複緯距	(4) 複経距	(1)×(4)	(2)×(3)
			(1) S Cos A	(2) S Sin A								
	4						875.163	441.667				
	591	6.191					875.277	435.477				
	62180	17.353					892.630	435.487				
	61271	8.187					892.507	441.672				
	40	17.344					875.163	441.667				
点檢点座標計算										Σ		
									倍	面	積	
									面	積	107346733	
									備	考		

街面点座標及街画面積計算簿

内 7-34

街面番号 (No. 42 )

111

内  
七  
三  
四

点	方位角(A)	距離(S)	Cos A	Sin A	x	y	(3) 複緯距	(4) 複經距	(1)×(4)	(2)×(3)
			(1) S Cos A	(2) S Sin A						
5					875.277	435.477				
6	91 4 00	9.255			875.468	426.223				
11	181 6 6	14.604			890.069	426.504				
12	271 10 33	8.078			892.656	434.149				
13	27 8 1	1.338			892.630	435.487				
5	0 1 59	17.353			875.277	435.477				
点檢点座標計算										
							Σ			
							倍面積			
										147.056445
							備考			

街面点座標及街画面積計算簿

内 58-7

街面番号 (No. 42)

111

内  
五  
八  
七

点	方位角(A)	距離(S)	Cos A		Sin A		x	y	(3) 複線距	(4) 複線距	(1)×(4)	(2)×(3)
			(1) S Cos A	(2) S Sin A								
6							875.448	426.223				
7	91 0 30	6.008					875.559	426.217				
15	181 22 40	12.453					888.008	426.516				
16	257 10 33	6.326					890.49	426.504				
6	1 6 6	14.604					875.448	426.223				
点檢点坐標計算												
									Σ			
									管 面 積			
											80.829575	
									備 考			

街面点座標及街画面積計算簿 内58-8

街面番号 (No. 42) 111

点	方位角(A)	距離(S)	Cos A		Sin A		x	y	(3) 複線距	(4) 複線距	(1)×(4)	(2)×(3)
			(1) S Cos A	(2) S Sin A								
7							875.509	420.217				
内 五 八 8	91 03 00	7.805					875.703	412.413				
71	180 41 17	9.878					885.580	412.532				
46	122 23 36	0.317					885.266	412.766				
45	251 10 33	8.188					888.008	420.516				
7	1 22 40	12.453					875.509	420.217				
点檢点座標計算										Σ		
										倍面積	86,743.680	
										備考		

街面点座標及街面面積計算簿

内61

街面番号 (No. 42)

111

内  
大  
一

点	方位角(A)	距離(S)	$\frac{\text{Cos } A}{(1) S \text{ Cos } A}$	$\frac{\text{Sin } A}{(2) S \text{ Sin } A}$	x	y	(3) 複線距	(4) 複線距	(1)×(4)	(2)×(3)
8					875.703	412.413				
9	91°20'	5.454			875.804	416.960				
12	176°41'0"	14.539			891.217	416.061				
13	233°49'38"	0.127			891.592	406.164				
71	123°36'	<del>8.622</del>			885.580	412.432				
8	0°41'17"	9.878			875.703	412.413				
点検点座標計算								Σ		
							倍面積		75.090.534	
							備考			



街面点座標及街画面積計算簿

内52-11

街面番号 (No. 42)

111

内  
五  
二  
一

点	方位角(A)	距離(S)	Cos A		Sin A		x	y	(3) 複緯距	(4) 複經距	(1)×(4)	(2)×(3)
			(1) S Cos A	(2) S Sin A								
9							875.804	406.960				
10	91 42 20	13.574					876.055	093.088				
11	N3 33 37	4.912					880.453	091.201				
12	233 49 38	18.408					891.017	406.061				
9	N6 41 0	15.539					875.804	406.960				
点檢点座標計算										Σ		
									倍	面積		
									面	積	149.7153181	
									備	考		





街面点座標及街画面積計算簿

内)石 13-6. 内 7-32 街面番号 (No. 42)

111

内)石 13-6. 内 7-32

点	方位角(A)	距離(S)	Cos A		Sin A		x	y	(3) 複線距	(4) 複経距	(1)×(4)	(2)×(3)
			(1) S Cos A	(2) S Sin A								
57							893.947	444.745				
58	91 8 1	10.832					894.161	433.915				
59	71 10 33	1.857					893.462	432.157				
16	136 28 45	13.703					903.698	422.721				
17	233 49 38	10.474					909.680	431.175				
57	19 13 17	20.777					893.947	444.745				
点檢点座標計算										Σ		
										倍面積		
										備考		169.370.184



街圖點坐標及街圖面積計算表 丙 81-1

點	方位角(A)	距離(S)	Cos A		Sin A		x	y	(3) 複緯距	(4) 複經距	(1)×(4)	(2)×(3)	
			(1) S Cos A	(2) S Sin A									
丙 54							901.026	459.239					
ハ 55	4 20 21	7.676					893.572	458.658					
ニ 56	91 8 1	9.839					893.866	448.821					
	18 139 13 17	23.876					911.946	433.227					
	19 222 9 46	8.378					918.157	438.852					
	54 309 32 32	26.437					901.026	459.239					
<div style="border: 1px solid black; border-radius: 50%; padding: 10px; display: inline-block;">                     550.828 算出                 </div>													
点檢点坐標計算													
										Σ			
										倍面積			
										面積		300.695912	
										備考		+ 4.73	
												305.422	

FUND.	X	Y	(X-X₀) (Y-Y₀)	(XN-1-X₀) (Y-Y₀)
X₀ Y₀	-148800.000	-36400.000		
<del>100</del> 100	-148893.659✓	-36459.295✓		
56	-148893.866✓	-36448.821✓	5565.784470	4572.526039
18	-148911.946✓	-36433.227✓	5465.315666	3118.885582
19	-148918.157✓	-36438.852✓	3926.002639	4349.325992
103	-148898.853✓	-36459.785✓	3840.636756	7064.016245
<del>100</del> 100	-148893.659✓	-36459.295✓	5599.403315	5861.483635

M-1-1

-24397.142846  
 24966.242493  
 1) X合計 = 連合表 569.099647  
 Y合計 = 284.55 284.549823

56	91	8	1	7	839	893	866	448	821
18	139	13	17	23	876	911	946	433	227
19	222	9	46	8	378	918	107	438	852
56	209	32	32	26	437	901	326	459	239

569.828 製

点検点坐標計算

		Σ
倍	面積	
面	積	300695912
備	考	↑ 4.73 205.40





LOT

FDNO. X, Y.	X	Y	(X-X <sub>0</sub> )(Y <sub>N-1</sub> -Y <sub>0</sub> )	(X <sub>N-1</sub> -X <sub>0</sub> )(Y-Y <sub>0</sub> )
	-148600.000	-36400.000		
103	-148598.853 ✓	-36459.785 ✓		
19	-148918.157 ✓	-36438.852 ✓	7064.016245	3840.636756
20	-148924.148 ✓	-36444.277 ✓	4823.398096	5231.637489
105	-148909.138 ✓	-36460.756 ✓	4832.303226	7542.735888
103	-148898.853 ✓	-36459.785 ✓	6005.912868	6524.815330
			22725.630435	23139.825463
			ハイコセキ=	414.195028
			ノセキ=	207.097514

HA(6) 13-27

F 20 222 9 46 8 083	924.148 444.277
53 009 8 54 20 273	911.349 409.999

854.8.28  
計算

点検点坐標計算

	Σ
倍面積	
面積	190077.769
備考	+ 6.48
	196.57



FDND.	X	Y	(X-X <sub>0</sub> )(Y-Y <sub>0</sub> )	(XN-1-X <sub>0</sub> )(Y-Y <sub>0</sub> )
X <sub>0</sub> Y <sub>0</sub>	-148900.000	-36400.000		
105	-148909.138✓	-36460.756✓		
20	-148924.148✓	-36444.277✓	1467.135888	404.603226
21	-148930.335✓	-36449.879✓	1343.142795	1204.478092
64	-148920.418✓	-36461.183✓	1018.429422	1855.986305
52	-148916.380✓	-36460.802✓	1002.177540	1241.455236
101	-148916.379✓	-36461.440✓	995.875958	1006.387200
105	-148909.138✓	-36460.756✓	561.438720	995.122524
			6388.200323	6708.032583
			ノイノセキ=	319.832260
			ノセキ=	159.916130

HA 63-3

20 129 8 54	20 273	24 148	44 277		
21 222 7 46	8 346	30 335	49 879		
64 311 15 28	14 420	20 826	60 719		
554.8.28					
点検点坐標計算					
				Σ	
				倍面積	
				備考	
					107.274.586
					3.07
					142.30



POINT.

X, Y.

64  
21  
22  
66  
64

X  
-148900.000  
-148920.418✓  
-148930.335✓  
-148938.315✓  
-148938.504✓  
-148920.418✓

Y  
-36400.000  
-36461.183✓  
-36449.879✓  
-36457.106✓  
-36462.419✓  
-36461.183✓

(X-X₀)(Y-Y₀)

(XN-1-X₀)(Y-Y₀)

1855.986305  
1911.113885  
1913.279424  
1274.471142

1018.429422  
1732.310510  
2391.583985  
2049.875232

6954.850756

1) イ/ウセキ=  
2) セキ=  
ウセキ=

7192.199149  
237.348393  
118.674196

HA 62-1

66 212 P 46 6 236

66 4 20 21 13 342

21 131 N 28 14 420

22 222 P 46 10 766

920 826 460 719

930 335 449 879

938 315 457 106

954 8.28  
計算

点検点坐標計算

Σ

倍面積  
面積

118 667 442

備考





街面点座標及街画面積計算簿

内58-14

街面番号 (No. 42)

111

内五八一四

点	方位角(A)	距離(S)	Cos A		Sin A		x	y	(3) 複緯距	(4) 複經距	(1)×(4)	(2)×(3)
			(1) S Cos A	(2) S Sin A								
46							899.413	471.177				
10	89	46.30	10.808				899.402	460.369				
49	184	20.21	5.773				905.159	460.805				
33	268	47.63	10.987				905.390	471.790				
46	5	51.24	6.009				899.413	471.177				
554.8.28 変遷												
点檢点座標計算										Σ		
										倍面積	866.00	
										備考	<del>63.70/57</del>	
											+ 9.67	
											<u>67.53</u>	



円NO.	X	Y	(X-X₀) (YN-1-Y₀)	(XN-1-X₀) (Y-Y₀)
X₀ Y₀	-148800.000	-36400.000		
102	-148899.402 ✓	-36459.837 ✓		
104	-148905.436 ✓	-36460.407 ✓	6308.973932	-6004.576614
33	-148905.390 ✓	-36471.790 ✓	6366.293730	7569.250440
34	-148899.413 ✓	-36471.177 ✓	7136.859270	7501.344030
102	-148899.402 ✓	-36459.837 ✓	7075.136154	5948.575681

26887.263086  
 Σ (X-X₀) (Y-Y₀) = 27023.746765  
 Σ (X-X₀)² = 136.483679  
 Σ (Y-Y₀)² = 68.241839

内 58-14

1.  
2.  
3.  
4.

68	89	46	30	10	808			899	402	460	369					
69	184	20	21	5	773			905	109	460	805					
33	258	47	43	10	987			905	390	471	790					
34	5	51	24	6	009			899	413	471	177					

5. 54. 8. 28 変

点 検 点 坐 標 計 算

点 検 点 坐 標 計 算										Σ	
										倍 面	積
										面	積
備 考											

866.00 /  
~~63.78 / 5.77~~  
 + 9.67  
 67.53

街面点座標及街画面積計算簿

内 58-20

街面番号 (No. 42)

111

内  
五  
八  
三。

点	方位角(A)	距離(S)	Cos A		Sin A		x	y	(3) 複緯距	(4) 複經距	(1)×(4)	(2)×(3)
			(1) S Cos A	(2) S Sin A								
49	88° 47' 43"	10.987				905.390	471.790					
50	184° 21'	6.133				905.159	460.805					
32	<del>279° 13' 0"</del>	<del>12.068</del>				911.274	461.269					
00	5-51 24	4.960				910.025	472.297					
						905.390	471.790					
点檢点坐標計算										Σ		
										倍面積		
										備考	60.985207	
											+ 3.92	
											64.90	

954.8.28 整理

FUND.	X	Y	(X-X <sub>0</sub> ) (Y-Y <sub>0</sub> )	(X <sub>N-1</sub> -X <sub>0</sub> ) (Y-Y <sub>0</sub> )
X <sub>0</sub> Y <sub>0</sub>	-148900.000	-36400.000		
104	-148905.436✓	-36460.407✓		
106	-148911.381✓	-36460.968✓	687.492067	331.422048
32	-148910.325✓	-36472.297✓	629.494600	822.8121578)
33	-148905.390✓	-36471.790✓	389.680830	741.231750
104	-148905.436✓	-36460.407✓	390.250440	325.593730

2096.917937

2221.059685

1) イノビキ=

124.141748

ノビキ=

62.070874

WA 58-20

50	184	21	6.133	911.274	461.269				
32	206	13	11.068	910.025	472.297				
33	184	24	4.960	905.390	471.790				
<p>0.54.8.28 測量</p>									

点検点坐標計算

待面積積

Σ

備考

60.985207  
+ 3.92  
64.90

街面點坐標及街面圍積計算簿

丙58

街面番号 (NO. 42)

111

丙  
五  
八

点	方位角(A)	距離(S)	Cos A		Sin A		x	y	(3) 複緯距	(4) 複經距	(1)×(4)	(2)×(3)
			(1) S Cos A	(2) S Sin A								
32												
50	84° 45' 6"	11.068					910.325	472.297				
51	184° 20' 21"	4.691					911.274	461.269				
31	267° 47' 48"	11.298					915.952	461.624				
32	84° 45' 24"	6.060					916.003	472.915				
							910.325	472.297				
点檢点坐標計算										Σ		
										倍面積	59.870105	
										備考	<del>50.461665</del>	
											+ 2.95	
											62.82	

240.8, 28

FLNO.	X	Y	(X-X <sub>0</sub> )(Y-Y <sub>0</sub> )	(XN-1-X <sub>0</sub> )(Y-Y <sub>0</sub> )
X <sub>0</sub> Y <sub>0</sub>	-148900.000	-36400.000		
106	-148911.381✓	-36460.968✓		
101	-148916.379✓	-36461.440✓	998.594872	699.248640
31	-148916.353✓	-36472.915✓	1004.728320	1194.274785
32	-148910.325✓	-36472.297✓	752.847375	1182.272841
106	-148911.381✓	-36460.968✓	822.812157	629.494600

$\Sigma$  3578.982724  
 $\Sigma$  3705.290866  
 $\Sigma$  126.308142  
 $\Sigma$  63.154071

1158

51.1842021	4.691	915.952	461.624
31.2670768	11.298	916.003	472.915
32.5.0124	6.060	910.025	472.297
点検点坐標計算			$\Sigma$
			倍面積
			面積
			備考
			$59.870105$ <del><math>50.661665</math></del> $T 2.95$ $62.82$

街面点座標及街画面積計算簿

内 7-57

街面番号 (No. 42)

111

内 七・五七

点	方位角(A)	距離(S)	Cos A		Sin A		x	y	(3) 複緯距	(4) 複經距	(1)×(4)	(2)×(3)
			(1) S Cos A	(2) S Sin A								
51						916.453	472.915					
52	87°47'48"	12.478				915.906	460.305					
63	184°20'21"	0.986				916.889	460.420					
31	272°27'23"	12.406				916.353	472.915					
<p>254.820 算</p>												
<p>点檢点座標計算</p>												
									Σ			
									倍面積			
											6.161393	
									備考			



街面点座標及街画面積計算簿

街面番号 (No. 42)

111

内 7-27

内  
七  
三  
七

点	方位角(A)	距離(S)	Cos A		Sin A		x	y	(3) 複緯距	(4) 複経距	(1)×(4)	(2)×(3)
			(1) S Cos A	(2) S Sin A								
31							916.242	472.915				
63	92 47 23	12.406					916.889	460.420				
65	84 20 21	8.152					925.018	461.037				
30	268 18 33	12.812					925.396	473.843				
01	4 41 24	9.090					916.353	472.915				
S 50.8 28 標準												
点檢点座標計算												
										Σ		
										倍面積		
											100.678221	
										備考		



FUNO.

X, Y.

X  
-148900.000

Y  
-36400.000

(X-X<sub>0</sub>)(Y-Y<sub>0</sub>)

(X<sub>N-1</sub>-X<sub>0</sub>)(Y-Y<sub>0</sub>)

63 -148917.362

-36460.895

1524.506325

1069.829078

65 -148925.035

-36461.619

1564.876124

1848.659505

30 -148925.396

-36473.843

1207.554579

1851.749340

31 -148916.353

-36472.915

1265.950230

995.815935

63 -148917.362

-36460.895

5562.887258

5766.083858

117-39

1°イノセキ=

203.166600

ノセキ=

101.583300

点	X	Y	(X-X <sub>0</sub> )(Y-Y <sub>0</sub> )	(X <sub>N-1</sub> -X <sub>0</sub> )(Y-Y <sub>0</sub> )
63	92 27 25	12 506		
65	84 20 21	8 152	925.018	461.037
30	268 18 33	12 812	925.396	473.843
31	4 11 24	9 090	916.353	472.915
5562.887258				
Σ				
倍面積				108.678221
備考				

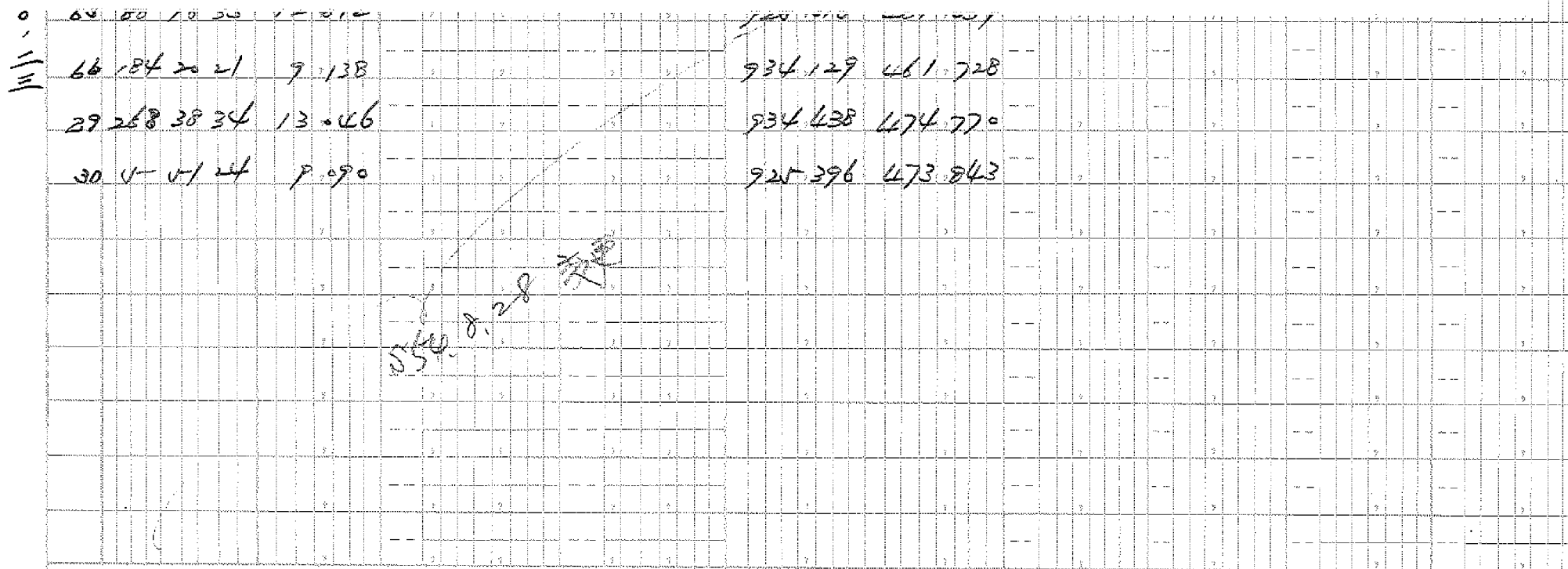
5562.887258 標準



点/NO. X, Y.	X	Y	(X-X <sub>0</sub> ) (Y <sub>N</sub> -Y <sub>0</sub> )	(X <sub>N-1</sub> -X <sub>0</sub> ) (Y-Y <sub>0</sub> )
	-148900.000	-36400.000		
65	-148925.035✓	-36461.619✓		
66	-148933.504✓	-36462.419✓	2064.482976	1562.659665
29	-148934.438✓	-36474.770✓	2149.585522	2505.094080
30	-148925.396✓	-36473.843✓	1898.858920	2543.005234
65	-148925.035✓	-36461.619✓	1848.659505	1564.876124

7961.586923  
 N<sub>1</sub> X<sub>0</sub> Y<sub>0</sub> = 8175.635103  
 X<sub>0</sub> Y<sub>0</sub> = 214.048180  
 X<sub>0</sub> Y<sub>0</sub> = 107.024090

10-23



点検点坐標計算

Σ

倍面積  
可積

117.026795

備考

街面点座標及街面面積計算簿

内 10-40

街面番号 (No. 42)

111

内  
一  
〇  
四  
三

点	方位角(A)	距離(S)	Cos A		Sin A		%	B	(3) 複緯距	(4) 複經距	(1)×(4)	(2)×(3)
			(1) S Cos A	(2) S Sin A								
29							934.638	474.77°				
66	88°38'34"	13.046					934.129	461.728				
67	132°P 46"	4.329					937.035	458.420				
28	267°40'7"	16.600					937.710	475.106				
29	45°41'24"	10.389					934.638	474.77°				
点檢点坐標計算										Σ		
										倍面積	46,466.958	
備考												

7) NO.	X	Y	(X-X <sub>0</sub> ) (Y <sub>N-1</sub> -Y <sub>0</sub> )	(X <sub>N-1</sub> -X <sub>0</sub> ) (Y-Y <sub>0</sub> )
X <sub>0</sub> Y <sub>0</sub>	-148900.000	-36400.000		
66	-148933.504	-36462.419		
67	-148937.035	-36458.520	2311.687665	1960.654080
28	-148937.710	-36475.106	2206.789200	2781.550710
29	-148934.438	-36474.770	2586.500428	2819.576700
66	-148933.504	-36462.419	2505.094080	2149.585522

10-43

9610.071373

9711.367012

1° 40' 44" =

101.295639

40' 44" =

50.647819

点検点座標計算		Σ
66	20 40 57 15 15 0	
67	32 P 46 4 329	937.035 418 420
28	267 40 7 16 600	937.710 475 106
29	4 41 24 6 289	934.438 474 770
<p>154.8 38 変</p>		
倍面積		
面積		46,466.958
備考		

街面点座標及街画面積計算簿

内 10-42

街面番号 (No. 42)

111

内  
10-  
42

点	方位角(A)	距離(S)	Cos A		Sin A		x	y	(3) 複線距	(4) 複終距	(1)×(4)	(2)×(3)
			(1) S Cos A	(2) S Sin A								
28							937.710	475.106				
67	87 4.7	16.600					937.035	458.520				
22	132 9 46	1.907					938.315	447.106				
22	222 P 46	5.382					942.304	460.718				
27	269 23 22	14.871					942.418	475.589				
28	4 41 24	4.733					937.710	475.106				
点檢点座標計算										Σ		
										倍面積		
										面積	83.064698	
										備考		

# 街面点座標及街画面積計算簿

街面番号 (No. 42)

111

(五) 五八二

点	方位角(A)	距離(S)	Cos A		Sin A		x	y	(3) 複 經 距	(4) 複 經 距	(1)×(4)	(2)×(3)
			(1) S Cos A	(2) S Sin A								
68							962.378	470.413				
							<del>962.378</del>	<del>470.413</del>				
23	89 33 33	9.695					942.304	460.718				
		<del>9.695</del>										
24	222 P 46	15.473					953.773	471.104				
70	349 16 5	12.992					969.781	471.105				
67	87 53 25	0.924					969.747	470.232				
		<del>0.924</del>					<del>969.747</del>	<del>470.232</del>				
68	348 35 40	7.371					962.378	470.413				
		<del>7.371</del>					<del>962.378</del>	<del>470.413</del>				
点檢点座標計算												
										Σ		
									倍 面 積		53 677 634	
									面 積		<del>4 13 624</del>	
									備 考			

# 街面点座標及街画面積計算簿

街面番号 (No. 42)

内  
五  
八  
一  
三

点	方位角(A)	距離(S)	Cos A		Sin A		x	y	(3) 複緯距	(4) 複經距	(1)×(4)	(2)×(3)
			(1) S Cos A	(2) S Sin A								
27							962.418	475.589				
68	89 33 33	<del>5.176</del> 5.176					942.578	470.413				
69	178 35 40	<del>7.071</del> 7.071					969.747	470.232				
70	267 53 25	<del>0.924</del> 0.924					949.781	471.155				
24	179 16 5	5.992					953.773	471.104				
26	269 59 23	5.649					953.776	476.753				
27	5 51 24	11.415					962.418	475.589				
点檢点座標計算										Σ		
										倍面積		
										面積	<del>6.287</del>	
										備考	63.286962	



# 街面点座標及街画面積計算簿

街面番号 (No. 42)

111

内  
五  
八  
一  
二

点	方位角(A)	距離(S)	Cos A		Sin A		x	y	(3) 複總距	(4) 複經距	(1)×(4)	(2)×(3)
			(1) S Cos A	(2) S Sin A								
25							-148	-36				
							960.809	477.475				
26	51 24	7.072					953.774	476.753				
24	89 49 23	5.649					953.773	471.104				
25	222 7 46	9.491					960.809	477.475				
点檢点坐標計算										Σ		
									倍面積			
									面積			
									備考			

19. 869PP6/7