

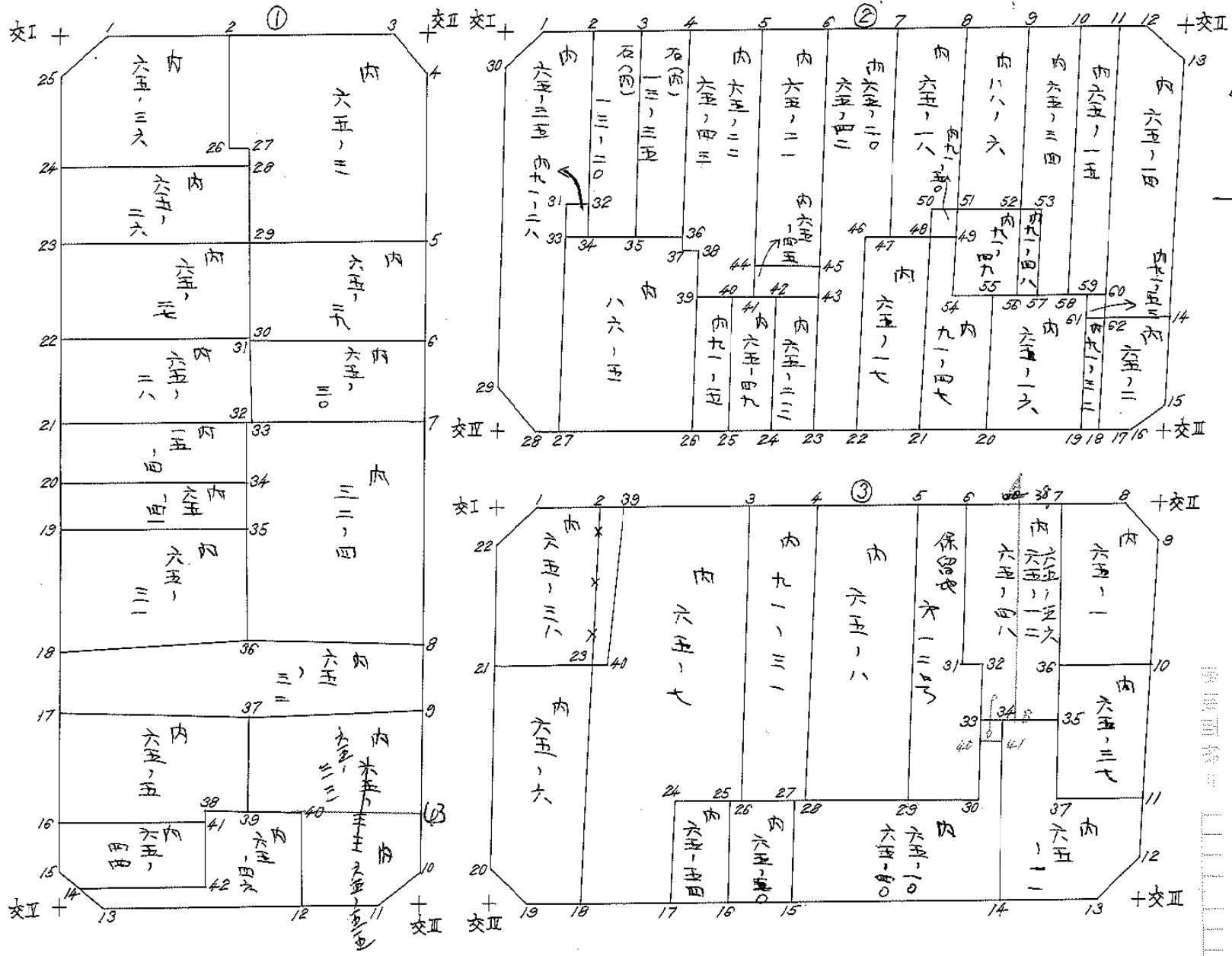
略

図

計敷面積 = ㎡

内切面積 = ㎡

除開面積 = ㎡



街面点座標及街画面積計算簿

街面番号 (No. 64B-2)

111

点	方位角(A)	距離(S)	Cos A		Sin A		x 南 切 y	(3) 複緯距	(4) 複經距	(1)×(4)	(2)×(3)
			(1) S Cos A	(2) S Sin A							
交五							806.240	364.287			
10	179 42 29	0.000					809.240	364.272			
12	315 25 28	4.294					806.181	367.286			
交五	91 7 36	0.000					806.240	364.287			
点檢点座標計算									Σ		
									倍面積		
									面積	4.698059	
									備考		

街面点座標及街画面積計算簿

街面番号 (No. 64B⁻²)

点	方位角(A)	距離(S)	Cos A		Sin A		x 南 切 y	(3) 複線距	(4) 複線距	(1)×(4)	(2)×(3)
			(1) S Cos A	(2) S Sin A							
交Ⅲ							833.732	364.147			
16	269 29 58	2.000					833.749	366.147			
15	144 36 50	2.833					831.732	364.147			
交Ⅲ	179 42 29	2.000					833.732	364.147			
点検点座標計算									Σ		
								倍面積			
								面積		2.000085	
								備考			

街画面積計算簿

街画面積 (No. 64B2)

点	方位角(A)	距離(S)	Cos A		Sin A		x	y	(3) 複 經 距	(4) 複 緯 距	(1)×(4)	(2)×(3)
			(1) S Cos A	(2) S Sin A								
交IV							830.707	433.326				
29	0 28 26	2,000					828.707	433.309				
28	136 45 59	2,891					830.813	431.329				
交IV	273 2 49	2,000					830.707	433.326				
点檢点坐標計算										Σ		
									倍 面 積			
									面 積		1.997901	
									備 考			

街画点座標及街画面積計算簿

1965-05

街画番号 (No. 64-2)

111

内
六
五
三
五

点	方位角(A)	距離(S)	Cos A		Sin A		x	y	(3) 複緯距	(4) 複經距	(1)×(4)	(2)×(3)
			(1) S Cos A	(2) S Sin A								
1							806.925	431.112				
2	91 7 06	6.619					805.055	424.494				
02	180 28 26	9.169					814.224	424.570				
01	275 29 31	2.267					814.007	426.827				
	27 180 02 42	17.034					831.039	427.088				
	28 273 2 49	4.246					830.813	431.329				
	29 316 45 09	2.891					828.707	433.309				
	30 0 28 26	21.821					806.886	433.129				
	1 45 48 23	2.813					804.925	431.112				
点檢点座標計算										Σ		
										倍面積		
										面積	180.61317	
										備考		

座標法面積計算 (DESCRIPTION OF APPLICATION) 石(内) 18-20 (2-54-2 BLOCK)

測点 STA.NO	X (1)	Δx (2)	Y (3)	Δy (4)	(2) × (3)	(1) × (4)
2	-148805.055 ✓	11.311	-36424.494 ✓	4.922	-411997.451634	-732418.480710
3	-148805.150 ✓	-11.703	-36419.666 ✓	4.565	426219.351198	-679295.509750
35	-148816.758 ✓	-11.311	-36419.929 ✓	-4.922	411945.816919	732476.082876
34	-148816.461 ✓	11.703	-36424.588 ✓	-4.565	-426276.953364	679347.144465
					-109.236881	109.236881
					-54.618440	54.618440

街面點座標及街面面積計算簿

內 86-5

街面番號 (No. 64-2)

111

內
八
六
五

點	方位角(A)	距離(S)	Cos A		Sin A		x	y	(3) 複緯距	(4) 複經距	(1)×(4)	(2)×(3)
			(1) S Cos A	(2) S Sin A								
27							831.039	427.088				
00	0 42 42	14.725					816.316	426.862				
36	93 39 22	10.418					816.979	416.465				
		9.976					816.978	417.706				
37	181 00 01	0.445					817.423	416.480				
		0.445					817.423	417.107				
38	91 33 01	0.300					817.431	416.180				
		0.300					817.431	416.412				
26	182 39 22	0.69					831.485	416.832				
		14.879										
27	273 2 49	10.270					831.039	427.088				
點檢點坐標計算										Σ		
										倍面積	113 713 181	
										備考	113 626 706	

座標法面積計算 (DESCRIPTION OF APPLICATION) 内 86-5 (2-64-2BLOCK)

測点 STA.NO	X (1)	Δx (2)	Y (3)	Δy (4)	(2) × (3)	(1) × (4)
33	-148816.316 ✓	14.087	-36426.862 ✓	10.190	-513145.204994	-1516438.260040
36	-148816.952 ✓	-1.180	-36416.898 ✓	9.929	42971.939640	-1477603.516408
37	-148817.496 ✓	-.564	-36416.933 ✓	.290	20539.150212	-43157.073840
38	-148817.516 ✓	-14.089	-36416.608 ✓	.101	513073.590112	-15030.569116
26	-148831.585 ✓	-13.523	-36416.832 ✓	-10.480	492464.819136	1559755.010800
27	-148831.039 ✓	15.269	-36427.088 ✓	-10.030	-556205.206672	1492775.321170
					-300.912566	300.912566
					-150.456283	150.456283

街画面積計算簿

石(内) 13-05.

街画番号 (No. 64-2)

111

石(内)
三、三五

点	方位角(A)	距離(S)	Cos A	Sin A	x	y	(3) 複緯距	(4) 複経距	(1)×(4)	(2)×(3)
			(1) S Cos A	(2) S Sin A						
0					805.140	419.666				
4	91 7 06	0 122			805.219	416.165				
	181 03 31	764			816.979	416.465				
06	186 41 7	11 718			816.979	416.465				
		0 209			816.775	419.668				
05	273 39 22	703			816.775	419.668				
	0 0 34	625			805.140	419.666				
3	1 1 39	11 666								
点検点坐標計算							Σ			
							倍面積		09 002 162	
							面積		07 793 402	
							備考			

座標法面積計算 (DESCRIPTION OF APPLICATION) 石(内) 18-35 (2-64-2 BLOCK)

測点 STA.NO	X (1)	Δx (2)	Y (3)	Δy (4)	(2) \times (3)	(1) \times (4)
3	-148805.150 ✓	11.539	-36419.666 ✓	3.784	-420246.525974	-563078.687600
4	-148805.219 ✓	-11.802	-36416.145 ✓	2.768	429783.343290	-411892.846192
36	-148816.952 ✓	-11.539	-36416.898 ✓	-3.784	420214.586022	563123.346368
35	-148816.758 ✓	11.802	-36419.929 ✓	-2.768	-429828.002058	411924.786144
					-76.598720	76.598720
					-38.299360	38.299360

岡山調査測量株式会社

街面点座標及街画面積計算簿

街面番号 (No. 64-2)

111

内六五三二
六五三

点	方位角 (A)	距離 (S)	Cos A		Sin A		x	y	(3) 複緯距	(4) 複経距	(1)×(4)	(2)×(3)
			(1) S Cos A	(2) S Sin A								
4							805.219	416.145				
5	91 7 36	4.460					805.327	410.686				
41	182 27 8	16.108					821.420	411.075				
39	271 7 28	4.982					821.022	416.316				
08	2 09 22	0.794					817.431	416.180				
07	271 33 31	0.300					817.423	416.480				
4	1 03 01	12.309					805.219	416.145				
点檢点座標計算										Σ		
										倍面積		
										面積	84,977.06	
										備考		

座標法面積計算 (DESCRIPTION OF APPLICATION)

内 65-22
内 65-43

(2-64-2 BLOCK)

測点 STA.NO	X (1)	Δx (2)	Y (3)	Δy (4)	(2) \times (3)	(1) \times (4)
A	-148805.219 ✓	12.169	-36416.145 ✓	6.247	-443148.068505	-929586.203093
B	-148805.327 ✓	-16.150	-36410.686 ✓	4.457	588032.578900	-663225.342439
41	-148821.369 ✓	-15.908	-36411.688 ✓	-5.981	579237.132704	890100.607989
39	-148821.235 ✓	3.853	-36416.667 ✓	-4.920	-140313.417951	732200.476200
38	-148817.516 ✓	3.739	-36416.608 *	-.266	-136161.697312	39585.459256
37	-148817.496 ✓	12.297	-36416.933 ✓	.463	-447819.025101	-68902.500648
					-172.497265	172.497265
					-86.248632	86.248632

街面点座標及街画面積計算簿

街面番号 (No. 64-2)

111

内
六
五
一
一

点	方位角(A)	距離(S)	Cos A		Sin A		x	y	(3) 複緯距	(4) 複經距	(1)×(4)	(2)×(3)
			(1) S Cos A	(2) S Sin A								
√												
6	91 7 06	√ 382				805.027	410.686					
145	181 42 56	14.545				805.433	405.205					
44	271 9 8	√ 569				819.971	405.760					
√	2 27 8	14.545				819.819	411.208					
						805.027	410.686					
点檢点座標計算												
									Σ			
									倍面積			
											79,629464	
									備考			

座標法面積計算 (DESCRIPTION OF APPLICATION) 内 65-21 (2-64-2 BLOCK)

測点 STA. NO	X (1)	Δx (2)	Y (3)	Δy (4)	(2) × (3)	(1) × (4)
5	-148805.327 ✓	14.379	-36410.686 ✓	6.286	-523549.253994	-935390.285522
6	-148805.433 ✓	-14.632	-36405.305 ✓	4.586	532682.422760	-682421.715738
45	-148819.959 ✓	-14.379	-36406.100 ✓	-6.286	523483.311900	935482.262274
44	-148819.812 ✓	14.632	-36411.591 ✓	-4.586	-532774.399512	682487.637832
					-157.918846	157.918846
					-78.959423	78.959423

岡山調査測量株式会社

街面点座標及街画面積計算簿

街面番号 (No.)

111

内
六
五
一
四
五

点	方位角(A)	距離(S)	Cos A		Sin A		x	y	(3) 複緯距	(4) 複經距	(1)×(4)	(2)×(3)
			(1) S Cos A	(2) S Sin A								
44							819.809	411.308				
45	91 9 8	1.569					819.971	405.740				
43	184 4 1	1.563					821.428	405.872				
41	271 7 28	1.554					821.420	411.375				
42	2 27 8	1.563					819.809	411.308				
点檢点座標計算										Σ		
										倍面積		
										備考		8.640.789

座標法面積計算 (DESCRIPTION OF APPLICATION) 内 65-45 (2-64-2 BLOCK)

測点 STA.NO	X (1)	Δx (2)	Y (3)	Δy (4)	(2) \times (3)	(1) \times (4)
44	-148819.812 ✓	1.410	-36411.591 ✓	5.588	-51340.343310	-831605.109456
45	-148819.959 ✓	-1.705	-36406.100 ✓	5.405	62072.400500	-804371.878395
43	-148821.517 ✓	-1.410	-36406.186 ✓	-5.588	51332.722260	831614.636996
41	-148821.369 ✓	1.705	-36411.588 ✓	-5.405	-62081.928040	804379.499445
					-17.148590	17.148590
					-8.574295	8.574295

岡山調査測量株式会社



座標法面積計算 (DESCRIPTION OF APPLICATION) 内 91-5 (2-64-2 BLOCK)

測点 STA. NO	X (1)	Δx (2)	Y (3)	Δy (4)	(2) \times (3)	(1) \times (4)
39	-148821.235 ✓	10.258	-36416.667 ✓	3.588	-373562.170036	-533970.591180
40	-148821.327 ✓	-10.540	-36413.244 ✓	3.411	383795.591760	-507629.546397
25	-148831.775 ✓	-10.258	-36413.256 ✓	-3.588	373527.180048	534008.408700
26	-148831.585 ✓	10.540	-36416.832 ✓	-3.411	-383833.409280	507664.536435
					-72.807558	72.807558
					-36.403779	36.403779

岡山調査測量株式会社

街面点座標及街面面積計算簿

街面番号 (No. 64-2)

111

内
六
五
，
四
九

点	方位角(A)	距離(S)	Cos A		Sin A		x	y	(3) 複緯距	(4) 複經距	(1)×(4)	(2)×(3)
			(1) S Cos A	(2) S Sin A								
25							831.775	413.246				
40	146°53'	10.091					821.089	412.933				
42	91°7'28"	2.492					821.460	410.362				
24	182°40'32"	10.675					831.904	410.831				
25	273°2'49"	2.429					831.775	413.246				
点檢点坐標計算										Σ		
										倍面積	26,182,440	
										備考		

座標法面積計算 (DESCRIPTION OF APPLICATION) 内 65-49 (2-64-2 BLOCK)

測点 STA.NO	X (1)	Δx (2)	Y (3)	Δy (4)	(2) \times (3)	(1) \times (4)
40	-148821.327 ✓	10.378	-36413.244 ✓	2.602	-377896.646232	-337233.092954
42	-148821.397 ✓	-10.577	-36410.854 ✓	2.413	385115.487353	-359106.030961
24	-148831.904 ✓	-10.378	-36410.831 ✓	-2.602	377871.604113	387260.614208
25	-148831.775 ✓	10.577	-36413.256 ✓	-2.413	-385143.008712	359131.073075
					-52.563468	52.563468
					-26.281734	26.281734

街面点座標及街画面積計算簿

街面番号 (No. 64-2)

111

丙
六
五
一
三

点	方位角 (A)		距離 (S)		Cos A		Sin A		x	y	(3) 複緯距	(4) 複經距	(1)×(4)	(2)×(3)
					(1) S Cos A	(2) S Sin A								
24									831.904	410.831				
42	2	40	32	10.675					821.440	410.362				
43	91	7	28	4.470					821.428	410.872				
23	184	41	1	10.631					832.121	410.771				
24	273	2	49	4.065					831.904	410.831				
点檢点坐標計算														
											Σ			
											倍面積			
											面積		45,009.887	
											備考			

座標法面積計算 (DESCRIPTION OF APPLICATION) 内 65-23 (2-64-2 BLOCK)

測点 STA.NO	X (1)	Δx (2)	Y (3)	Δy (4)	(2) × (3)	(1) × (4)
42	-148821.397 ✓	10.387	-36410.654 ✓	4.645	-378197.463098	-691275.389065
43	-148821.517 ✓	-10.724	-36406.186 ✓	3.883	390419.938664	-577873.950511
23	-148832.121 ✓	-10.387	-36406.771 ✓	-4.645	378157.130377	691325.202045
24	-148831.904 ✓	10.724	-36410.831 ✓	-3.883	-390469.751644	577914.283232
					-90.145701	90.145701
					-45.072850	45.072850

岡山調査測量株式会社



座標法面積計算 (DESCRIPTION OF APPLICATION) 内 ⁶⁵⁻²⁰ (⁶⁵⁻⁴² 2-64-2 BLOCK)

測点 STA. NO	X (1)	Δx (2)	Y (3)	Δy (4)	(2) \times (3)	(1) \times (4)
6	-148805.433 ✓	14.401	-36405.305 ✓	7.156	-524272.797305	-1064851.673548
7	-148805.558 ✓	-12.979	-36398.944 ✓	5.976	472421.894176	-689262.014608
47	-148818.412 ✓	-12.840	-36399.329 ✓	-1.185	467357.384360	176349.818220
46	-148818.398 ✓	-14.048	-36400.129 ✓	-1.072	511349.012192	159533.322656
22	-148832.450 ✓	-13.723	-36400.401 ✓	-6.642	499522.702923	988545.199320
23	-148832.121 ✓	12.501	-36406.771 ✓	-5.699	-455121.044271	848194.257579
45	-148819.959 ✓	26.688	-36406.100 ✓	1.466	-971605.996800	-218170.059894
					-338.844725	338.844725
					-169.422362	169.422362
					<u>169.42</u>	
					連絡長	

岡山調査測量株式会社

街面点座標及街画面積計算簿 内 65-17

街面番号 (No. 64-2)

111

内
六
五
一
七

点	方位角(A)	距離(S)	Cos A		Sin A		x	y	(3) 複緯距	(4) 複經距	(1)×(4)	(2)×(3)
			(1) S Cos A	(2) S Sin A								
22							832.460	400.401				
46	1629	14.065				398	129					
48	90	1837				818.54	393.942					
21	179	1940				832.804	393.939					
22	273	249				832.460	400.401					
点檢点座標計算										Σ		
										倍面積	89.717.997	
										備考	21.625.507	

街面点座標及街画面積計算簿

内 65-15

街面番号 (No. 64-2)

111

内
六
五
一
五

点	方位角(A)	距離(S)	Cos A		Sin A		x	y	(3) 複緯距	(4) 複經距	(1)×(4)	(2)×(3)
			(1) S Cos A	(2) S Sin A								
10												
11	91 7 46	5.496				805.946	379.198					
60	180 42 1	14.657				820.712	373.782					
58	271 7 36	5.767				820.499	379.449					
10	1 22 19	14.657				805.946	379.198					
点檢点座標計算										Σ		
										倍面積		
										面積	83281762	
										備考		

街面点座標及街画面積計算簿 内 91-53

街面番号 (No. 64-2)

111

点	方位角(A)	距離(S)	Cos A		Sin A		x	y	(3) 複緯距	(4) 複經距	(1)×(4)	(2)×(3)
			(1) S Cos A	(2) S Sin A								
内 59							820.654	076.736				
九 60	91 7 36	2.954					820.712	070.782				
一 62	180 42 1	1.039					821.751	070.795				
五 61	271 43 24	2.951					821.662	076.745				
三 59	0 30 13	1.008					820.654	376.736				
点檢点坐標計算										Σ		
										倍面積		
										面積	3.022181	
備考												

街面点座標及街画面積計算簿

内 65-2

街面番号 (No. 64-2)

111

点	方位角(A)	距離(S)	Cos A	Sin A	x	y	(3) 複線距	(4) 複經距	(1)×(4)	(2)×(3)
			(1) S Cos A	(2) S Sin A						
内 六 五 三	14				822.039	364.207				
	15	179.4229	9.692		831.732	364.157				
	16	224.3650	2.833		833.749	666.147				
	17	269.2958	7.784		833.818	373.931				
	62	0.3844	12.068		821.751	673.795				
	14	91.4324	9.593		822.039	364.207				
点檢点座標計算								Σ		
							倍面積	面積		
							備考		113.072132	