

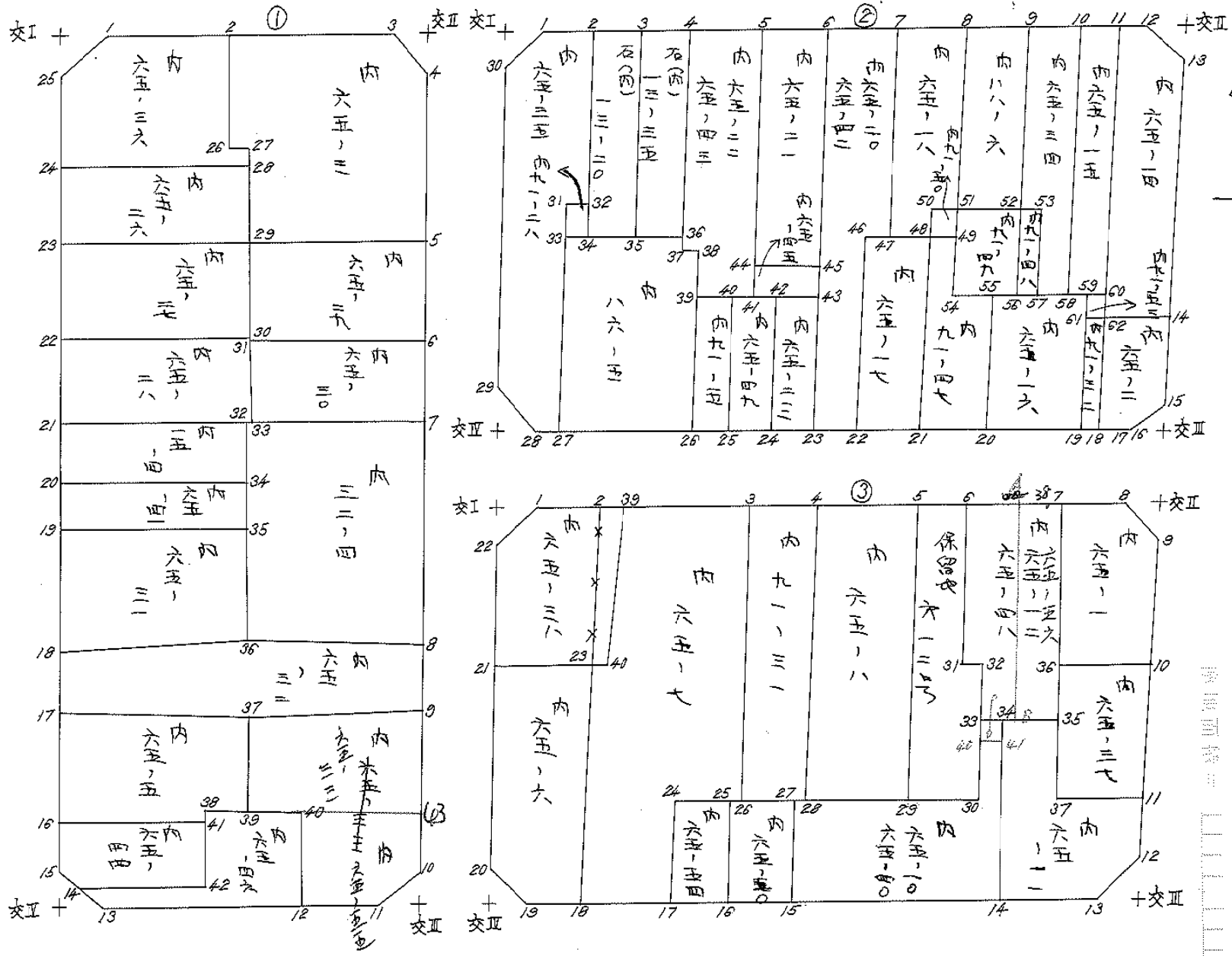
略

図

計敷面積 =  ㎡

内切面積 =  ㎡

除開面積 =  ㎡



街面点座標及街画面積計算簿

街面番号 (No. 64-1)

点	方位角(A)	距離(S)	Cos A		Sin A		x	y	(3) 複緯距	(4) 複經距	(1)×(4)	(2)×(3)
			(1) S Cos A	(2) S Sin A								
交工							804.022	461.108				
交II	91 9 13	23.004					804.485	438.109				
交III	180 28 26	47.735					862.218	438.487				
交IV	271 0 30	28.428					811.691	467.110				
交I	4-46 31	47.981					804.022	461.108				
点検点座標計算										Σ		
										倍面積		
										面積	1488.002553	
										備考	0.038708	

# 街面点座標及街画面積計算簿

街面番号 (No. ~~64A~~<sup>-1</sup>)

111

点	方位角(A)	距離(S)	Cos A		Sin A		x 南	y 切	(3) 複緯距	(4) 複經距	(1)×(4)	(2)×(3)
			(1) S Cos A	(2) S Sin A								
交工							804.022	461.108				
1	91 9 13	0.000					804.082	458.109				
4	<del>28</del> 32 35	4.617					807.006	461.419				
交工	06 31	0.000					804.022	461.108				
点檢点座標計算										Σ		
										倍面積		
										面積	4.483938	
										備考		



# 街面点座標及街画面積計算簿

街面番号 (No. <sup>7</sup>648)

111

点	方位角(A)	距離(S)	Cos A		Sin A		x 南	y	(3) 複緯距	(4) 複經距	(1)×(4)	(2)×(3)
			(1) S Cos A	(2) S Sin A								
交Ⅱ												
11	271 0 00	2.000					862.218	438.187				
10	45 46 38	2.815					860.218	438.170				
交Ⅱ	180 28 26	2.000					862.218	438.187				
点檢点座標計算										Σ		
									倍面積			
									面積		2,000.15	
									備考			





街面点座標及街画面積計算簿 *丙65-3*

街面番号 (No. *64-1*)

111

丙  
六  
五  
三

点	方位角(A)	距離(S)	Cos A		Sin A		x	y	(3) 複緯距	(4) 複經距	(1)×(4)	(2)×(3)
			(1) S Cos A	(2) S Sin A								
2												
3	91 9 13	8.639					804.445	440.109				
4	135 48 42	2.845					806.485	438.126				
5	180 28 26	9.929					816.413	438.208				
	29 27 1	27 41	10.391				816.148	448.496				
	27 4 46 31	6.435					809.747	447.930				
	26 27 3	39 18	0.863				809.692	448.791				
	2 0 28 26	4.421					804.271	448.746				
点檢点座標計算										Σ		
									倍面積			
									面積		121.016798	
									備考			



街面点座標及街画面積計算簿 *内 65-26*

街面番号 (No. *64-1*)

111

内 六五・二六

点	方位角(A)	距離(S)	Cos A		Sin A		x	y	(3) 複線距	(4) 複終距	(1)×(4)	(2)×(3)
			(1) S Cos A	(2) S Sin A								
<i>26</i>							<i>809.054</i>	<i>461.632</i>				
<i>28</i>	<i>95 39 24</i>	<i>13.701</i>					<i>810.404</i>	<i>447.998</i>	--	--	--	--
<i>29</i>	<i>185 46 31</i>	<i>4.774</i>					<i>816.148</i>	<i>448.596</i>	--	--	--	--
<i>23</i>	<i>275 31 30</i>	<i>13.700</i>					<i>814.829</i>	<i>462.232</i>	--	--	--	--
<i>26</i>	<i>5 46 31</i>	<i>4.806</i>					<i>809.054</i>	<i>461.632</i>	--	--	--	--
									--	--	--	--
									--	--	--	--
									--	--	--	--
									--	--	--	--
									--	--	--	--
									--	--	--	--
									--	--	--	--
									--	--	--	--
									--	--	--	--
									--	--	--	--
									--	--	--	--
点檢点座標計算												
										Σ		
									倍 面 積			
									面 積		<i>79.330.48</i>	
									備 考			

街面点座標及街画面積計算簿

内 65-27

街面番号 (No. 64-1)

111

内  
六  
五  
二  
七

点	方位角(A)	距離(S)	Cos A		Sin A		x	y	(3) 複緯距	(4) 複経距	(1)×(4)	(2)×(3)
			(1) S Cos A	(2) S Sin A								
28												
29	95 31 30	13.700					816.148	448.596				
30	185 16 31	6.146					822.261	449.232				
22	276 9 13	13.700					820.792	462.853				
28	4- 56 31	5.995					814.829	462.232				
点檢点坐標計算												
										Σ		
										倍面積		
										面積	83.165012	
									備考			

# 街面點座標及街面面積計算簿

內 65-29

街面番号 (No. 64-1)

111

內  
六  
五  
二  
九

点	方位角(A)	距離(S)	Cos A		Sin A		x	y	(3) 複緯距	(4) 複經距	(1)×(4)	(2)×(3)
			(1) S Cos A	(2) S Sin A								
5						816.413	438.208					
6	180 28 26	6.132				822.545	438.249					
21	270 18 8	10.996				822.487	449.245					
29	4 46 31	6.374				816.148	448.496					
5	91 27 41	10.391				816.413	438.208					
点檢点座標計算										Σ		
									管面	面積	66.767299	
									面積		<del>66.180257</del>	
									備考			

街面点座標及街画面積計算簿

内 65-28

街面番号 (No. 64-1)

111

内  
六  
五  
二

点	方位角(A)	距離(S)	Cos A		Sin A		x	y	(3) 複緯距	(4) 複經距	(1)×(4)	(2)×(3)
			(1) S Cos A	(2) S Sin A								
22												
30	26 <del>26</del> 9 13	13.700					822.261	449.232				
03	185 56 31	7.210					829.432	469.978				
21	275 39 24	13.700					828.082	463.612				
22	5 46 31	7.329					820.792	462.853				
点檢点座標計算										Σ		
									倍面積			
									面積		99.594288	
									備考			

街面点座標及街画面積計算簿 1765-30

街面番号 (No. 64-1)

111

丙  
六  
五  
三  
。

点	方位角(A)	距離(S)	Cos A		Sin A		x	y	(3) 複緯距	(4) 複經距	(1)×(4)	(2)×(3)
			(1) S Cos A	(2) S Sin A								
6							822.545	438.259				
7	180 28 26	8.109					830.654	438.326				
33	275 09 14	11.716					829.632	469.978				
31	4 56 31	6.982					822.487	469.255				
6	90 18 8	10.996					822.545	438.259				
点檢点座標計算										Σ		
									倍面積		85488548	
									面積		85428137	
									備考			

街面点座標及街画面積計算簿

内15-4

街面番号 (No. 64-1)

111

内  
一  
五  
四

点	方位角(A)	距離(S)	Cos A		Sin A		x	y	(3) 複線距	(4) 複経距	(1)×(4)	(2)×(3)
			(1) S Cos A	(2) S Sin A								
21							828.082	463.612				
32	95 39 24	12.363					829.200	441.309	--	--	--	--
34	184 48 41	2.636					831.927	441.430	--	--	--	--
26	275 42 32	12.416					830.692	463.884	--	--	--	--
21	15 56 31	2.625					828.082	463.612	--	--	--	--
点検点座標計算										Σ		
									倍面積			
									面積		32.594510	
									備考			

街面点座標及街画面積計算簿

内 65-41

街面番号 (No. 64-1)

111

内  
六  
五  
一

点	方位角(A)	距離(S)	Cos A		Sin A		x	y	(3) 複緯距	(4) 複經距	(1)×(4)	(2)×(3)
			(1) S Cos A	(2) S Sin A								
20							830.692	463.884				
34	95	42.32	12.416				831.927	451.530				
35	184	48.41	2.090				834.009	451.705				
19	275	44.27	12.456				832.762	464.099				
20	4	56.31	2.081				830.692	463.884				
点檢点座標計算												
										Σ		
										倍面積		
										面積	25.936509	
										備考		

# 街面点座標及街画面積計算簿 内65-31

街面番号 (No. 64-1)

111

内  
六  
五  
三  
一

点	方位角(A)	距離(S)	Cos A	Sin A	x	y	(3) 複線距	(4) 複線距	(1)×(4)	(2)×(3)
			(1) S Cos A	(2) S Sin A						
19					832.763	464.099				
35	95 44 27	12 456			834.009	451.705	--	--	--	--
36	184 48 41	5 945			839.933	452.204	--	--	--	--
18	275 44 16	12 473			838.676	464.714	--	--	--	--
19	4 46 31	5 945			832.763	464.099	--	--	--	--
							--	--	--	--
							--	--	--	--
							--	--	--	--
							--	--	--	--
							--	--	--	--
							--	--	--	--
							--	--	--	--
							--	--	--	--
							--	--	--	--
							--	--	--	--
							--	--	--	--
							--	--	--	--
							--	--	--	--
点檢点座標計算								Σ		
							倍面積			
							面積		74.494248	
							備考			



街面点座標及街画面積計算簿 1932-4

街面番号 (No. 64-1)

111

大  
目  
目

点	方位角(A)	距離(S)	Cos A	Sin A	x	y	(3) 複線距	(4) 複線距	(1)×(4)	(2)×(3)
			(1) S Cos A	(2) S Sin A						
7					830.654	438.326				
8	180 28 26	9.272			839.926	438.402				
36	269 08 15	13.802			839.933	452.204				
32	4 48 41	10.671			829.000	451.309				
(新) 33	95 39 24	1.337			829.432	449.978				
7	95 49 14	11.716			830.654	438.326				
点檢点座標計算								Σ		
							倍面積			
							面積		1.33766050	
							備考			





街画点座標及街画面積計算簿

内 65-44

街画番号 (No. 64-1)



内  
六  
五  
四  
四

点	方位角(A)	距離(S)	Cos A		Sin A		x	y	(3) 複線距	(4) 複経距	(1)×(4)	(2)×(3)
			(1) S Cos A	(2) S Sin A								
16							852.781	466.182				
41	96 10 19	9.804					853.835	456.435				
42	181 26 25	5.365					859.198	456.470				
14	274 48 20	8.513					858.460	465.051				
15	318 00 3	2.326					856.718	466.492				
16	5 46 31	3.958					852.781	466.182				
点検点座標計算										Σ		
										倍面積		
										面積	50,262.765	
										備考		

街面点座標及街画面積計算簿

1765-46

街面番号 (No. 64-1)

111

点	方位角(A)	距離(S)	Cos A		Sin A		x	y	(3) 複緯距	(4) 複經距	(1)×(4)	(2)×(3)
			(1) S Cos A	(2) S Sin A								
内	14						858.460	465.051				
大	42	94 18 20	8.513				859.198	456.470	--	--	--	--
五	38	1 26 25	6.032				853.168	456.418	--	--	--	--
四	40	89 38 19	7.199				853.123	449.220	--	--	--	--
六	12	181 26 25	8.897				862.017	449.444	--	--	--	--
	10	271 0 00	12.670				861.783	462.111	--	--	--	--
	14	318 30 3	4.437				858.460	465.051	--	--	--	--
点檢点坐標計算										Σ		
										倍面積		
										面積	88.7303/6	
備考												

街面点座標及街画面積計算簿

内 65-33

街面番号 (No. 64-1)

111

内  
六  
五  
三  
三

点	方位角(A)	距離(S)	Cos A		Sin A		x	y	(3) 複緯距	(4) 複経距	(1)×(4)	(2)×(3)	
			(1) S Cos A	(2) S Sin A									
9							844.398	438.440					
10	180 28 26	15.821					860.218	438.470					
11	225 46 38	2.815					862.181	440.587					
12	271 00 00	8.858					862.017	449.444					
60	1 26 25	8.897					853.123	449.220					
39	269 38 19	0.646					853.146	452.866					
37	1 58 46	9.090					844.061	452.552					
9	91 22 5	14.166					844.398	438.440					
S. 54.5 29 善付 合積計算あり (65-55に合算)													
点検点座標計算													
										Σ			
										倍面積			
										面積		221.654779	
										備考	分筆後の座標なし		