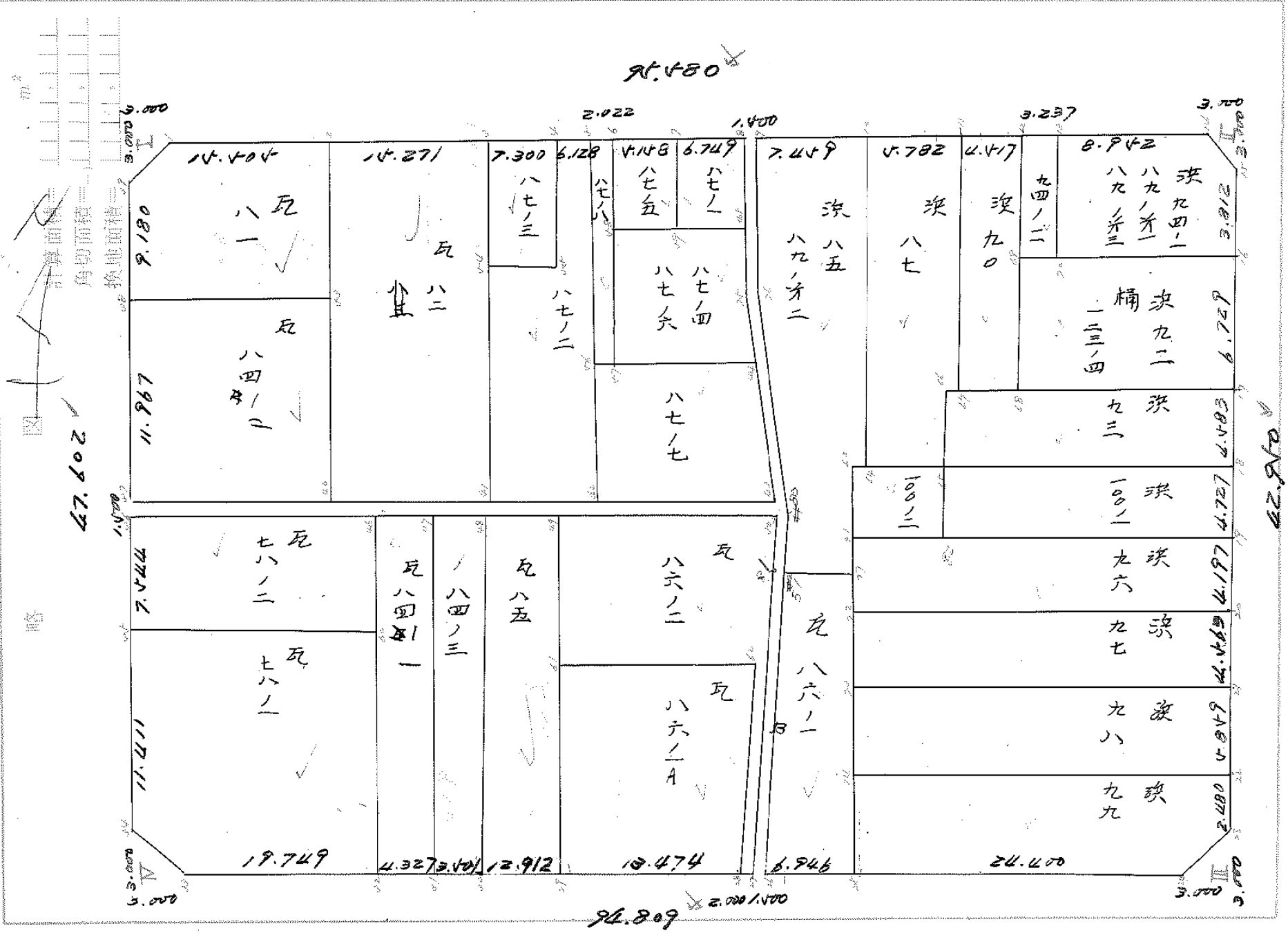


街廓原子一覽表用紙 (No. 101)



街廊点坐標及街廊面積計算簿

街廊番号 (No. 101)

点	方位角(A)	距離(S)	$\frac{\cos A}{(1) S \cos A}$	$\frac{\sin A}{(2) S \sin A}$	x	y	(3) 複緯距	(4) 複経距	(1)×(4)	(2)×(3)	
					-169	-37					
					208.209	239.628					
I											
II	92 36 29	95.480	0.64500 4.449	998964 95.481	212.548	144.147	-	4.349	194.421	-	
III	180 00 18	42.950	999947 42.948	010268 0.441	244.506	144.488	-	41.646	190.421	+	
IV	269 48 49	94.809	0.00205 0.004	999995 94.809	244.810	239.397	-	94.898	95.271	+	
I	209 40 19	47.602	999988 47.601	0.00205 0.231	208.209	239.628	-	47.601	0.231	+	
点検点坐標計算								Σ			
								倍面積	8614.709330	8614.709330	
								面積		4207.814665	
								m × 0.3025 = 坪			

街廓点坐标及街廓面积计算簿

街廓番号 (No. 101)

点	方位角(A)	距離(S)	Cos A		Sin A		x	y	(3) 複緯距	(4) 複經距	(1)×(4)	(2)×(3)
			(1) S Cos A	(2) S Sin A								
I							-149	-37				
							208.209	209.628				
29	45-9.59		-	0.000	+	0.000	211.209	209.610	-	0.000	+	0.000
	1.021564											
1	46 9.59	4.134	+	692.566	-	721.354	208.246	236.681	-	0.107	+	0.012
				2.864		2.982						
I			+	0.107	-	2.997	208.209	239.628	-	0.107	+	2.997
												8.988 944
												8.988 944
												4.476 472
II							-149	-37				
							212.558	144.147				
14	43-23.02		+	0.107	-	2.997	212.421	147.164	+	0.107	-	2.997
	2.945489											
15	136 36.18	4.317	-	726.634	+	687.024	215.548	144.178	-	2.864	-	0.028
				0.107		2.986						
II			+	0.000	+	0.000	212.558	144.147	-	0.000	-	0.000
												8.995 247
												8.995 247
												4.497 623
点檢点坐标計算										Σ		
										倍面積		
										面積		
										m × 0.3025 = 坪		

街廊点坐標及街廊面積計算簿

街廊番号 (No. 101)

点	方位角(A)	距離(S)	Cos A		Sin A		x	y	(3) 複緯距	(4) 複經距	(1)×(4)	(2)×(3)
			(1) S Cos A	(2) S Sin A								
III			--	--	--	--	-149	-37				
							244.506	144.588				
23	45-11-57		+	+	0.000	0.001	242.506	146.547	0.000	0.001	1	1
	1.006977											
24	705 11.57	4.272	-	-	704.604	709.561	244.516	147.588	2.990	2.969	+	-
					0.010	0.001						
III			+	+	0.010	0.000	244.506	144.588	0.010	0.000	-	-
			--	--							8.999.690	8.999.690
			--	--							4.499.844	
			--	--								
IV			--	--			-149	-37				
							244.810	209.497				
23	45-14-19		+	+	0.010	0.001	244.800	236.396	0.010	0.001	+	+
	1.008361											
24	314 45.41	4.246	+	-	704.155	710.046	242.810	239.411	0.010	2.987	+	-
					2.990	0.014						
IV			-	+	0.000	0.016	244.810	209.497	0.000	0.014	+	+
			--	--							9.003.160	9.003.160
			--	--							4.401.570	
点檢点坐標計算										Σ		
										倍面積		
										面積		
										m × 0.3025 = 坪		

# 街廓点坐标及街廓面积计算簿 通路A

街廓番号 (No. 101)

点	方位角(A)	距離(S)	Cos A		Sin A		x	y	(3) 複経距	(4) 複経距	(1)×(4)	(2)×(3)	
			(1) S Cos A	(2) S Sin A									
			--		--								
07			--		--		232.255	239.410					
40			+	0.132	+	60.614	232.223	178.896	+	0.132	+	60.614	+
15			-	1.400	+	0.007	202.720	-78.887	-	1.236	+	21.237	-
06			-	0.132	-	60.616	233.815	239.410	-	2.868	+	60.610	-
07			+	1.400	-	0.007	232.255	239.410	-	1.400	+	0.007	+
			--		--				--		--	--	
			--		--				--		--	--	
			--		--				--		--	--	
			--		--				--		--	--	
			--		--				--		--	--	
			--		--				--		--	--	
			--		--				--		--	--	
			--		--				--		--	--	
			--		--				--		--	--	
			--		--				--		--	--	
			--		--				--		--	--	
			--		--				--		--	--	
点檢点坐标計算										Σ			
										倍面積	181.847112	/	
										面積	90.923406	/	
										m × 0.3025 = 坪			

街廓点坐標及街廓面積計算簿

通88 B

街廓番号 (No. 101)

点	方位角(A)	距離(S)	Cos A		Sin A		x	y	(3) 複緯距	(4) 複經距	(1)×(4)	(2)×(3)
			(1) S Cos A	(2) S Sin A								
8							210.991	178.1458				
9			- 0.068	+ 1.498			211.059	177.060	- 0.068	+ 1.498		
76			- 2.487	- 0.412			219.446	177.472	- 2.420	+ 2.484		+
80			- 16.000	+ 0.084			200.749	177.087	- 11.212	+ 2.247		-
41			- 6.662	- 0.144			237.191	177.429	- 48.918	+ 2.200		+
26			- 18.426	- 1.605			255.117	178.904	- 70.826	+ 0.640		+
7			- 0.005	- 1.420			254.622	180.634	- 89.257	- 2.242		+
81			+ 18.579	+ 1.608			237.100	179.026	- 70.760	- 2.044		-
50			+ 6.080	- 0.139			200.720	178.887	- 68.864	- 0.797		-
75			+ 14.009	- 0.084			219.414	178.872	- 61.144	- 0.760		+
8			+ 8.423	+ 0.414			210.991	178.1458	- 8.423	- 0.414		-
点檢点坐標計算										Σ		
										倍面積	133.870166	✓
										面積	66.935083	✓
										m × 0.3025 = 坪		

街廓点坐標及街廓面積計算簿

凡 81

街廓番号 (No. 101)

点	方位角(A)	距離(S)	Cos A		Sin A		x	y	(3) 複緯距	(4) 複經距	(1)×(4)	(2)×(3)
			(1) S Cos A	(2) S Sin A								
1							208.346	236.631				
2			0.705	-	15.489		209.051	221.142	0.705	+	15.489	
3			11.086		0.517		220.137	221.659	12.496	+	30.461	
38			0.252		17.909		220.389	239.568	23.834	+	12.035	
39			9.180		0.045		211.209	239.613	14.906		5.919	
1			2.863	+	2.982		208.346	236.631	2.863		2.982	
点檢点坐標計算										Σ		
										倍面積	414.517 097	414.517 097
										面積	207.258 548	
										m × 0.3025 = 坪		

街廓点坐標及街廓面積計算簿

凡

84-2

街廓番号 (No. 101)

点	方位角(A)	距離(S)	Cos A		Sin A		x	y	(3) 複經距	(4) 複緯距	(1)×(4)	(2)×(3)		
			(1) S Cos A	(2) S Sin A										
38						220.389	239.468							
53			-	0.262	-	17.909	220.137	221.659	+	0.262	+	17.909	-	+
40				12.180		0.469	232.317	222.228	--	11.676	+	35.249	--	+
37				0.038		17.282	232.355	239.510	--	23.894	+	17.378	--	+
38			+	11.966		0.058	220.389	239.468	--	11.966	+	0.058	+	+
点檢点坐標計算										Σ				
										倍面積	124.786.848	124.786.848		
										面積	212.393.124	/		
										m × 0.3025 = 坪				



街廓点坐标及街廓面积计算簿

凡

82

街廓番号 (No. 101)

点	方位角(A)	距離(S)	Cos A		Sin A		x	y	(3) 複經距	(4) 複緯距	(1)×(4)	(2)×(3)
			(1) S Cos A	(2) S Sin A								
2							209.051	221.142				
3			0.675	1.5255			209.746	205.887	0.675	1.5255		
41			22.538	1.014			232.284	206.901	23.928	27.1176		+
40			0.033	1.327			232.317	222.228	46.499	13.155		+
2			23.266	1.086			209.051	221.142	23.266	1.086		
点檢点坐标計算										Σ		
										倍面積	701.084.064	701.084.064
										面積	350.542.032	/
										m × 0.3025 = 坪		

街廓点坐標及街廓面積計算簿

凡 87-3

街廓番号 (No.101)

点	方位角(A)	距離(S)	Cos A		Sin A		x	y	(3) 複緯距	(4) 複經距	(1)×(4)	(2)×(3)
			(1) S Cos A	(2) S Sin A								
4							208.746	205.887				
4			0.332	+	7.272		210.078	198.595	0.332	+	7.272	
55			8.903		0.401		218.981	198.976	9.567	+	14.183	
4			0.332	+	7.272		218.649	206.288	18.138	+	1.490	+
3			8.903	+	0.401		208.746	205.887	8.903		0.401	
点檢点坐標計算									Σ			
									倍面積	130.107.616	130.107.616	
									面積	65.053.808	✓	
									m × 0.3025 = 坪			

街廓点坐標及街廓面積計算簿

凡 87-2

街廓番号 (No. 101)

点	方位角(A)	距離(S)	Cos A		Sin A		x	y	(3) 複緯距	(4) 複經距	(1)×(4)	(2)×(3)
			(1) S Cos A	(2) S Sin A								
4							210.078	198.595				
5			0.279	+	6.122		210.357	192.473	0.279	+	6.122	
42			21.897		0.723		232.254	193.196	22.455	+	11.521	+
41			0.030		13.705		232.284	206.901	44.382		2.907	+
54			13.635	-	0.613		218.649	206.288	30.777		15.999	
55			0.332	+	7.292		218.981	198.996	17.474		8.974	+
4			8.903	-	0.401		210.078	198.595	8.903		0.401	
点檢点坐標計算										Σ		
										倍面積	472.925 425	472.925 425
										面積	236.462 712	
										m × 0.3025 = 坪		

街廓点坐標及街廓面積計算簿

凡 87-8

街廓番号 (No. 101)

点	方位角(A)	距離(S)	Cos A		Sin A		x	y	(3) 複緯距	(4) 複經距	(1)×(4)	(2)×(3)
			(1) S Cos A	(2) S Sin A								
5							210.357	192.473				
6			0.092	+ 2.020			210.449	190.463	0.092	+ 2.020		
57			13.590		0.449		224.029	190.902	13.764	+ 3.591		+
56			-1	0.047			223.972	192.923	27.287	+ 1.121	-1	+
5			-1	13.615			210.357	192.473	13.615		0.450	
点檢点坐標計算									Σ			
									倍面積	55.014 473	55.014 473	
									面積	27.507 236		
									m × 0.3025 = 坪			

# 街廓点坐标及街廓面积计算簿

FL 87-5

街廓番号 (No.101)

点	方位角(A)	距離(S)	Cos A		Sin A		x	y	(3) 複緯距	(4) 複經距	(1)×(4)	(2)×(3)
			(1) S Cos A	(2) S Sin A								
6												
7			0.235	+	5.153		210.684	185.300	0.235	+	5.153	
5P			7.287		0.191		217.771	185.491	7.557	+	10.115	+
5B			0.176		5.198		217.595	180.689	11.468	+	4.726	+
6			7.146	+	0.236		210.449	170.453	7.146		0.236	
点檢点坐标計算									Σ			
									倍面積	73.750 640	73.750 640	
									面積	36.875 320	36.875 320	
									m × 0.3025 = 坪			

# 街廓点坐標及街廓面積計算簿

瓦

87-1

街廓番号 (No.101)

点	方位角(A)	距離(S)	Cos A		Sin A		x	y	(3) 複経距	(4) 複経距	(1)×(4)	(2)×(3)
			(1) S Cos A	(2) S Sin A								
7						210.684	185.300					
8			0.307	-	6.742	210.991	178.558	0.307	-	6.742		
45			7.003		0.344	217.994	178.902	7.617	-	13.140		+
49			-	0.223	6.589	217.771	185.421	14.397	-	6.207	+	+
7			7.087	-	0.191	210.684	185.300	7.087		0.191		
点檢点坐標計算										Σ		
										倍面積	44.058.670	44.058.670
										面積	47.029.335	✓
										m × 0.3025 = 坪		

街廓点坐標及街廓面積計算簿

凡 87-4  
87-4

街廓番号 (No. 101)

点	方位角(A)	距離(S)	Cos A		Sin A		x	y	(3) 複線距	(4) 複経距	(1)×(4)	(2)×(3)
			(1) S Cos A	(2) S Sin A								
58							217.595	190.689				
45			0.399	+	11.787		217.994	178.902	0.399	+	11.787	
75			1.420		0.070		219.414	178.972	2.218	+	23.504	+
44			4.954	+	0.029		224.368	178.943	8.592	+	23.463	
57			0.339		11.959		224.029	190.902	13.207	+	11.533	+
58			6.434	+	0.213		217.595	190.689	6.434		0.213	
点検点坐標計算										Σ		
										倍面積	151.775150	151.775150
										面積	75.887575	/
										m × 0.3025 = 坪	分筆後の座標なし	

街廓点坐標及街廓面積計算簿

凡 87-7

街廓番号 (No. 101)

点	方位角(A)	距離(S)	Cos A		Sin A		x	y	(3) 複緯距	(4) 複経距	(1)×(4)	(2)×(3)
			(1) S Cos A	(2) S Sin A								
56							223.972	192.923				
44			0.396	-	13.980		224.368	178.943	0.396	+	13.980	
43			78.55	+	0.047		232.223	178.896	8.647	+	28.007	
42			0.231		14.300		232.254	193.196	16.533	+	13.754	+
56			8.282	-	0.273		223.972	192.923	8.282		0.273	
点檢点坐標計算										Σ		
										倍面積	228.218.425	228.218.425
										面積	114.109.212	
										m × 0.3025 = 坪		



# 街廓点坐标及街廓面积计算簿

頁 78-2

街廓番号 (No 101)

点	方位角(A)	距離(S)	Cos A		Sin A		x	y	(3) 複線距	(4) 複經距	(1)×(4)	(2)×(3)
			(1) S Cos A	(2) S Sin A								
36						233.855	239.503					
46			+ 0.050	- 22.745	- 0.038	233.805	216.758	+ 0.050	- 22.745	- 1	+ 1	
60			- 7.544	- 0.038		241.349	216.720	- 7.544	+ 45.528	--	--	
35			+ 0.050	- 22.746		241.399	239.466	- 15.038	+ 22.820	--	- 1	
36			+ 7.544	- 0.037		233.855	239.503	- 7.544	+ 0.037	+ 1	+ 1	
点檢点坐标計算										Σ		
										倍面積	343.187854	343.187854
										面積	171.593927	/
										m × 0.3025 = 坪		

街廓点坐標及街廓面積計算簿

頁 78-1

街廓番号 (No. 101)

点	方位角(A)	距離(S)	Cos A		Sin A		x	y	(3) 複緯距	(4) 複経距	(1)×(4)	(2)×(3)	
			(1) S Cos A	(2) S Sin A									
35						241.399	239.466						
60			+	0.050	-	227.416	241.349	+	0.050	+	227.416	-	+
32				14.388	+	0.072	255.737	216.648	14.288	+	45.564		
33				0.063		19.748	255.800	236.396	28.739	+	25.882		+
34			-	2.990		3.015	252.810	239.411	25.812	+	3.125	+	+
35			+	11.411		0.055	241.399	239.466	11.411	+	0.055	-	+
点檢点坐標計算										Σ			
										倍面積	446.097.121	446.097.121	
										面積	323.046.560		
										m × 0.3025 = 坪			

中庭測量株式会社

街廓点坐標及街廓面積計算簿

頁 84-1

街廓番号 (No. 101)

点	方位角(A)	距離(S)	Cos A		Sin A		x	y	(3) 複緯距	(4) 複經距	(1)×(4)	(2)×(3)	
			(1) S Cos A	(2) S Sin A									
46						233.805	216.758						
47			+	0.009	-	4.375	233.796	212.383	+	0.009	-	4.375	+
31				21.927	+	0.262	255.723	212.321	-	21.909	-	8.812	-
32				0.014		4.327	255.737	216.448	-	43.850	+	4.547	+
46			+	21.932		0.110	233.805	216.758	-	21.932	+	0.110	+
点検点坐標計算										Σ			
										倍面積	190.832 487	190.832 487	
										面積	25.416 243		
										m × 0.3025 = 坪			

街廓点坐標及街廓面積計算簿

凡 84-3

街廓番号 (No. 101)

点	方位角(A)	距離(S)	Cos A		Sin A		x	y	(3) 複緯距	(4) 複経距	(1)×(4)	(2)×(3)	
			(1) S Cos A	(2) S Sin A									
			--	--									
47						233.796	212.383						
48			+	+	0.008	3.475	233.788	208.888	+	+	0.008	3.475	+
30			--	+	21.924	0.068	255.712	208.820	--	+	21.908	7.058	--
31			--		0.011	3.501	255.723	212.321	--	+	43.843	3.625	--
47			+	--	21.927	0.062	233.796	212.383	--	+	21.927	0.062	+
			--						--			--	
			--						--			--	
			--						--			--	
			--						--			--	
			--						--			--	
			--						--			--	
			--						--			--	
			--						--			--	
			--						--			--	
			--						--			--	
点檢点坐標計算													
									Σ				
									倍面積	153.372 033	153.372 033		
									面積	76.876 016			
									m × 0.3025 = 坪				

中庭測量株式会社

街廓点坐標及街廓面積計算簿

瓦 85

街廓番号 (No. 101)

点	方位角(A)	距離(S)	Cos A		Sin A		x	y	(3) 複緯距	(4) 複經距	(1)×(4)	(2)×(3)		
			(1) S Cos A	(2) S Sin A										
48						233.788	208.888							
49			+	0.028	-	12.885	233.760	196.003	+	0.028	-	12.885	-	-
29				21.911	+	0.075	255.671	195.908	-	21.855	+	25.865	-	-
30				0.041		12.912	255.712	208.920	-	43.807	+	13.048	-	+
48			+	21.924		0.068	233.788	208.888	-	21.924	-	0.068	+	+
点檢点坐標計算										Σ				
										倍面積	565.411.371	565.411.371		
										面積	282.705.685	✓		
										m × 0.3025 = 坪				

街廓点坐標及街廓面積計算簿

瓦 86-2

街廓番号 (No. 101)

点	方位角(A)	距離(S)	Cos A		Sin A		x	y	(3) 複緯距	(4) 複経距	(1)×(4)	(2)×(3)	
			(1) S Cos A	(2) S Sin A									
49						233.760	196.003						
50			+	0.037	+	17.116	233.723	178.887	+	0.037	+	17.116	+
81				3.380		0.139	237.103	179.026		3.306	+	34.093	+
27				18.519		1.408	255.622	180.434		25.205	+	32.546	+
28				0.006		2.000	255.628	182.434		43.730	+	29.138	+
62			+	12.785	+	0.972	242.843	181.462		30.951	+	28.110	+
61				0.046		14.501	242.889	185.963		18.212	+	14.581	+
49			+	9.129		0.040	233.760	196.003		9.129	+	0.040	+
点検点坐標計算										Σ			
										倍面積	358.414.466	358.414.466	
										面積	179.207.233	✓	
										m × 0.3025 = 坪			

街廓点坐標及街廓面積計算簿

瓦 86-1 A 街廓番号 (No.101)

点	方位角(A)	距離(S)	Cos A		Sin A		x	y	(3) 複緯距	(4) 複経距	(1)×(4)	(2)×(3)	
			(1) S Cos A	(2) S Sin A									
61						242.889	175.963						
62			+	0.046	-	14.501	242.843	181.462	+	0.046	+	14.501	+
28				12.785		0.972	255.628	182.434	-	12.693	-	28.030	-
29				0.043		13.474	255.671	175.908	-	25.521	-	13.494	-
61			-	12.782		0.045	242.889	175.963	-	12.782	+	0.045	+
点検点坐標計算										Σ			
										倍面積	357.577.606	357.577.606	
										面積	178.788.803	/	
										m × 0.3025 = 坪			

街廓点坐標及街廓面積計算簿

凡

86-1B

街廓番号 (No. )

点	方位角(A)	距離(S)	Cos A		Sin A		x	y	(3) 複緯距	(4) 複經距	(1)×(4)	(2)×(3)	
			(1) S Cos A	(2) S Sin A									
41						237.191	177.529						
77			+	-	0.074	5.731	237.117	171.798	+	0.074	+	5.731	+
25					18.478	0.190	255.595	171.988	-	18.330	+	11.272	+
26					0.022	6.946	255.617	178.934	-	36.830	+	4.136	+
41			+	-	18.426	1.405	237.191	177.529	-	18.426	-	1.405	-
点檢点坐標計算										Σ			
										倍面積	233.839 444	233.839 444	
										面積	116.918 722	116.918 722	
										m × 0.3025 = 坪			



街廓点坐標及街廓面積計算簿

第 85 頁 85-72

街廓番号 (No. 101)

点	方位角(A)	距離(S)	Cos A		Sin A		x	y	(3) 複緯距	(4) 複經距	(1)×(4)	(2)×(3)
			(1) S Cos A	(2) S Sin A								
P							211.059	177.060				
10			0.339	+	7.451		211.398	169.609	0.339	+	7.451	
64			19.044		0.979		230.442	170.588	19.722	+	13.923	
63			0.010	+	1.141		230.432	171.729	38.756	+	11.803	+
77			6.685		0.069		237.117	171.798	45.431	+	10.593	
51			0.074		5.731		237.191	177.529	52.190	+	4.793	
80			3.442	+	0.142		233.749	177.387	48.822		0.796	
76			14.303	+	0.085		219.446	177.472	31.077		0.739	+
P			8.387	+	0.412		211.059	177.060	8.387		0.412	
点檢点坐標計算										Σ		
										緯面積	355.491.551	355.491.551
										面積	177.745.775	177.745.775
										m × 0.3025 = 坪		

街廓点坐標及街廓面積計算簿

頁 87

街廓番号 (No. 101)

点	方位角(A)	距離(S)	Cos A		Sin A		x	y	(3) 複緯距	(4) 複經距	(1)×(4)	(2)×(3)
			(1) S Cos A	(2) S Sin A								
10							211.398	149.609				
11			0.263	+	5.776		211.661	163.833	0.263	+	5.776	
67			14.253		0.647		225.914	164.480	14.779	+	10.905	+
66			0.015	+	1.723		225.899	166.203	29.017	+	8.535	+
65			11.583		0.047		230.482	166.250	33.585	+	6.765	+
64			0.040	+	11.338		230.442	170.588	38.128	+	2.380	+
10			19.044	+	0.979		211.398	149.609	19.044		0.979	
点檢点坐標計算										Σ		
										倍面積	206.372 899	206.372 899
										面積	103.186 449	✓
										m × 0.3025 = 坪		

街廓点坐標及街廓面積計算簿

浜 戸

街廓番号 (No.101)

点	方位角(A)	距離(S)	Cos A		Sin A		x	y	(3) 複緯距	(4) 複経距	(1)×(4)	(2)×(3)
			(1) S Cos A	(2) S Sin A								
11							211.661	163.823				
12			0.206	+	4.512		211.867	159.321	0.206	+	4.512	
68			14.088		0.642		225.955	159.963	14.500	-	8.382	-
67			0.041	+	4.517		225.914	144.480	28.547	+	3.223	+
11			14.253	+	0.647		211.661	163.823	14.253		0.647	
点検点坐標計算										Σ		
										倍面積	128.104636	128.104636
										面積	64.052318	✓
										m × 0.3025 = 坪		

街廓点坐標及街廓面積計算簿

次 P4-2

街廓番号 (No. 101)

点	方位角(A)	距離(S)	Cos A		Sin A		x	y	(3) 複緯距	(4) 複經距	(1)×(4)	(2)×(3)
			(1) S Cos A	(2) S Sin A								
12							211.867	159.321				
13			0.147	+	3.234		212.014	156.087	0.147	+	3.234	
70			7.248		0.333		219.262	156.420	7.542	+	6.135	+
69			0.029	-	3.237		219.233	159.657	14.761	+	2.565	+
12			7.366	+	0.336		211.867	159.321	7.366		0.336	
点檢点坐標計算										Σ		
										倍面積	47.342 469	47.342 469
										面積	23.671 234	
										m × 0.3025 = 坪		

街廓点坐標及街廓面積計算簿

系

94-1  
89-71  
89-73

街廓番号 (No. 101)

点	方位角(A)	距離(S)	Cos A		Sin A		x	y	(3) 複緯距	(4) 複経距	(1)×(4)	(2)×(3)
			(1) S Cos A	(2) S Sin A								
13							212.014	156.087				
14			0.407	+ 8.943	212.421	147.144	0.407	+ 8.943				
15			3.137	+ 2.966	215.558	144.178	3.951	+ 2.0852				
16			3.812	0.039	219.370	144.217	10.900	+ 2.3779				+
70			0.108	12.203	219.262	156.420	14.604	+ 11.537			-	+
13			7.248	0.333	212.014	156.087	7.248	0.333				
点檢点坐標計算										Σ		
										倍面積	160.865661	160.865661
										面積	80.432830	
										m × 0.3025 = 坪		

街廓点坐標及街廓面積計算簿

浜 92  
桶 123-4

街廓番号 (No. 101)

点	方位角(A)	距離(S)	Cos A		Sin A		x	y	(3) 複緯距	(4) 複経距	(1)×(4)	(2)×(3)
			(1) S Cos A	(2) S Sin A								
69							219.233	159.657				
16			0.137	-	15.440		219.370	144.217	0.137	+ 15.440		
17			6.722		0.069		226.098	144.286	7.002	+ 30.811		+
68			-		15.577		225.755	159.963	13.587	+ 15.065	+	+
69			-		0.306		219.233	159.657	6.722	- 0.306		
点檢点坐標計算												
										Σ		
										倍面積	209.314.325	209.314.325
										面積	104.657.162	
										m × 0.3025 = 坪		

街廓点坐標及街廓面積計算簿

頁 93

街廓番号 (No. 101)

点	方位角(A)	距離(S)	Cos A		Sin A		x	y	(3) 複緯距	(4) 複經距	(1)×(4)	(2)×(3)
			(1) S Cos A	(2) S Sin A								
66							225.899	166.203				
17			0.199	+	21.917		226.098	144.286	0.199	+	21.917	
18			4.493		0.047		230.681	144.333	4.991	+	43.787	+
65			+		0.199		230.482	166.250	9.365	+	21.823	+
66			+		4.493	+	225.899	166.203	4.493		0.047	
点檢点坐標計算										Σ		
										倍面積	200.909.928	200.909.928
										面積	100.454.964	✓
										m × 0.3025 = 坪		

街廓点坐標及街廓面積計算簿

溪 100-1

街廓番号 (No. 101)

点	方位角(A)	距離(S)	Cos A		Sin A		x	y	(3) 複緯距	(4) 複經距	(1)×(4)	(2)×(3)
			(1) S Cos A	(2) S Sin A								
65							230.482	166.250				
18			0.199	21.917	+		230.681	144.333	0.199	+	21.917	
1P			4.727	0.049			235.408	144.382	5.125	+	43.785	+
8Z			0.199	21.917	+		235.209	166.299	9.653	+	21.819	+
65			4.727	0.049	+		230.482	166.250	4.727		0.049	
点檢点坐標計算										Σ		
										倍面積	207,222.820	207,222.820
										面積	103,611.410	/
										m × 0.3025 = 坪		

中庭測量株式會社



街廓点坐標及街廓面積計算簿

系 100-2

街廓番号 (No. 101)

点	方位角(A)	距離(S)	Cos A		Sin A		x	y	(3) 複緯距	(4) 複經距	(1)×(4)	(2)×(3)
			(1) S Cos A	(2) S Sin A								
63							230.432	171.72P				
54			0.050	+ 5.47P			230.482	166.250	0.050	+ 5.47P		
82			4.727	+ 0.04P			235.20P	166.2PP	4.827	+ 11.007		
71			+ 0.050	5.47P			235.15P	171.77P	2.504	+ 5.577	+	+
63			- 4.727	0.04P			230.432	171.72P	4.727	+ 0.04P	-	-
点檢点坐標計算										Σ		
										倍面積	51.7P3.566	51.7P3.566
										面積	25.8P6.783	✓
										m × 0.3025 = 坪		

街廊点坐標及街廊面積計算簿

浜 戸

街廊番号 (No. 101)

点	方位角(A)	距離(S)	Cos A		Sin A		x	y	(3) 複緯距	(4) 複経距	(1)×(4)	(2)×(3)
			(1) S Cos A	(2) S Sin A								
71							235.159	171.778				
19			0.249	-	27.396		235.408	144.382	0.249	-	27.396	
20			4.197		0.043		239.605	144.425	4.695	+	54.749	
72			-	0.249	27.396		239.356	171.821	8.643	+	27.310	+
71			+	4.197	-	0.043	235.159	171.778	4.197		0.043	
点検点坐標計算										Σ		
										倍面積	229.983 438	229.983 438
										面積	114.991 719	
										m × 0.3025 = 坪		

街廓点坐標及街廓面積計算簿

第 7 頁

街廓番号 (No. 101)

点	方位角(A)	距離(S)	Cos A		Sin A		x	y	(3) 複緯距	(4) 複経距	(1)×(4)	(2)×(3)
			(1) S Cos A	(2) S Sin A								
72							239.356	171.821				
20			0.249	+	27.396		239.605	144.425	0.249	+	27.396	
21			4.563		0.047		244.168	144.472	5.061	+	54.745	+
73			0.250		27.396		243.918	171.868	9.374	+	27.396	+
72			4.562	+	0.047		239.356	171.821	4.562		0.047	
点檢点坐標計算										Σ		
										倍面積	250.011 253	250.011 253
										面積	125.005 276	✓
										m × 0.3025 = 坪		

街廓点坐標及街廓面積計算簿

※ P8

街廓番号 (No.101)

点	方位角(A)	距離(S)	Cos A		Sin A		x	y	(3) 複經距	(4) 複緯距	(1)×(4)	(2)×(3)
			(1) S Cos A	(2) S Sin A								
73							243.918	171.868				
21			0.250	-	27.396		244.168	144.472	0.250	+ 27.396		
22			5.858		0.060		250.026	144.532	6.358	+ 54.732		+
74			0.249	-	27.396		249.777	171.728	11.967	+ 27.276	+	+
73			5.859	-	0.060		243.918	171.868	5.859	0.060		
点檢点坐標計算										Σ		
										倍面積	321.028872	321.028872
										面積	160.514436	
										m × 0.3025 = 坪		

# 街廓点坐標及街廓面積計算簿

次 PP

街廓番号 (No. 101)

点	方位角(A)	距離(S)	Cos A		Sin A		x	y	(3) 複緯距	(4) 複經距	(1)×(4)	(2)×(3)
			(1) S Cos A	(2) S Sin A								
74							249.777	171.928				
22			0.249	1	27.396		250.026	144.532	0.249	1	27.396	
23			2.480		0.025		252.506	144.557	2.978	1	54.767	+
24			3.010		3.031		255.516	147.588	8.468	1	51.711	+
25			0.079		24.400		255.595	171.988	11.557	1	24.280	+
74			1	5.818	1	0.060	249.777	171.928	5.818		0.060	
点檢点坐標計算										Σ		
										管面積	300.561 074	300.561 074
										面積	150.280 537	
										m × 0.3025 = 坪		