

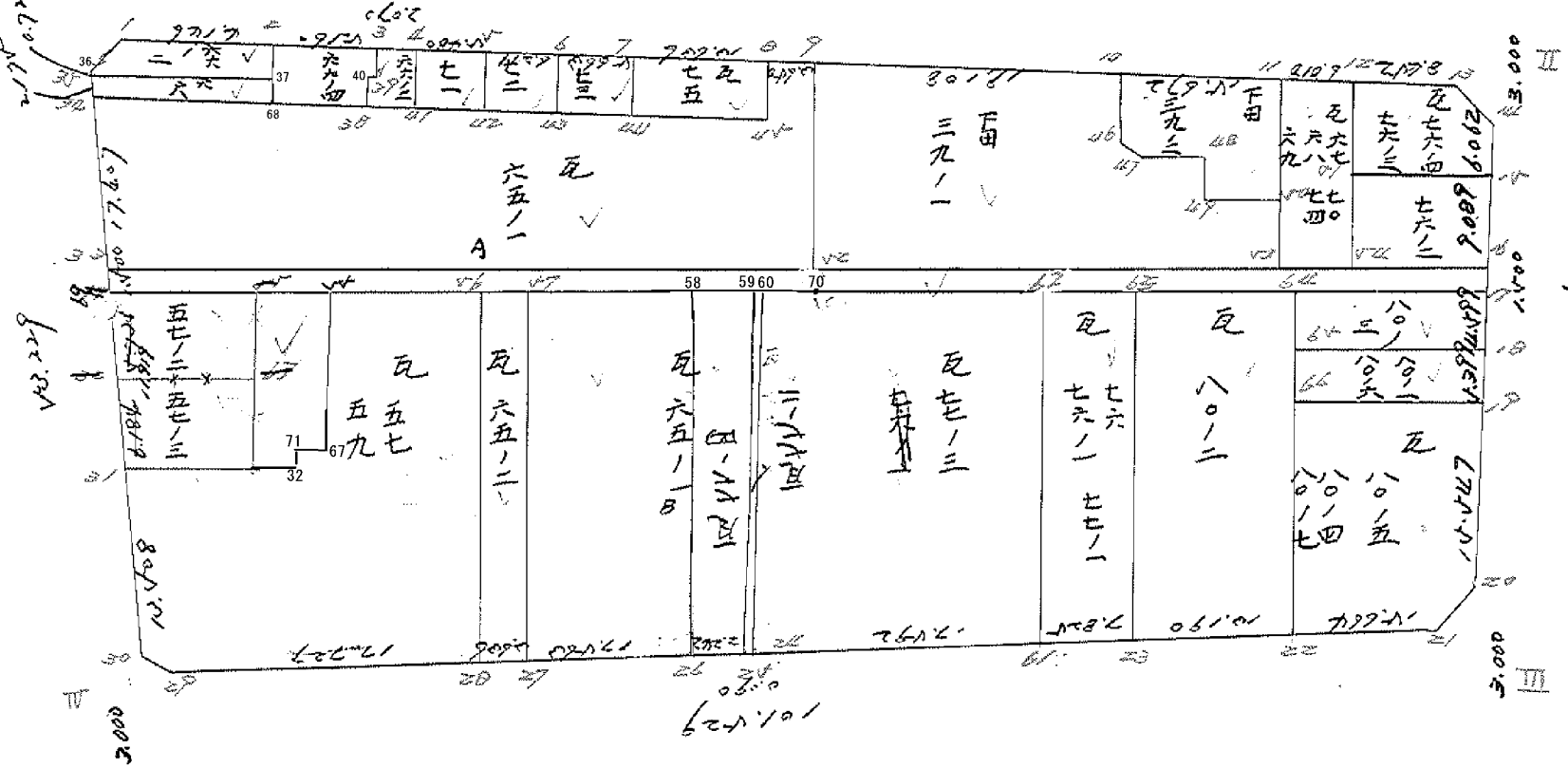
街廓原予一覽表用紙 (No. 100)

m²

圖

路

計算面積
角切面積
餘地面積



990.20

101.429

17.227

6.009

1.500
6.000

48.196

12.3.000

瓦五五七

瓦六五二

瓦七六一

瓦七六一

瓦七六一

瓦八〇二

瓦九〇六

瓦九〇六

瓦九〇六

瓦九〇六

瓦九〇六

瓦九〇六

瓦九〇六

瓦九〇六

瓦九〇六

瓦三九一

瓦三九三

瓦六九四

瓦六九四

瓦六九四

瓦七四〇

瓦七四〇

瓦七四〇

瓦七六二

瓦七六二

瓦七六二

瓦七六二

瓦七六二

瓦七六二

瓦七六二

瓦七六二

瓦七六二

瓦七六二

瓦七六二

瓦七六二

瓦七六二

瓦七六二

瓦七六二

瓦七六二

瓦七六二

瓦七六二

瓦七六二

瓦七六二

瓦七六二

瓦七六二

瓦七六二

瓦七六二

II

III

5.000

12.3.000

街廊点坐標及街廊面積計算簿

街廊番号 (No. 100)

点	方位角(A)	距離(S)	Cos A (1) S Cos A	Sin A (2) S Sin A	x	y	(3) 複緯距	(4) 複経距	(1)×(4)	(2)×(3)	
					-169	-37					
					202.957	642.488					
I			0.649778	998940							
II	92 48 7	102.066	4.692	201.948	207.640	240.600	4.693	101.948	-	-	
III	179 48 23	68.196	999938	0.04834	68.195	0.220	47.481	204.149	-	-	
IV	269 48 35	101.429	0.0221	999995	0.227	101.428	106.113	102.844	-	1	
V	69 48 11	53.229	999922	0.12455	48.225	0.660	43.224	0.663	1	1	
点檢点坐標計算							Σ				
							倍面積	10016.820572	10016.820572		
							面積		458.411786		
							m × 0.3025 = 坪				

街廓点坐標及街廓面積計算簿

街廓番号 (No. 100)

点	方位角(A)	距離(S)	Cos A		Sin A		x	y	(3) 複緯距	(4) 複經距	(1)×(4)	(2)×(3)
			(1) S Cos A	(2) S Sin A								
I							202.917	0.42.488				
1	45-57-52 1.034201		0.128	+	2.997	202.095	349.491	- 0.128	+ 2.997	-	-	
06	225 57 52	4.117	695.105	-	718.909			- 0.128	+ 0.034	-	+	
			2.862	-	2.960	205.917	0.42.488	0.000	0.037	-	+	
I			0.000	-	0.000	202.917	0.42.488	0.000	0.037	-	+	
											-2.985894	✓
											4.492947	✓
II						207.650	250.600					
14	43-55-8 0.960153		0.000	+	0.014	210.650	250.614	- 0.000	+ 0.014	-	-	
12	316 9 52	4.349	721.331	-	692.591			- 2.862	- 2.982	-	+	
			0.107	-	0.012	207.443	253.627	0.107	- 2.997	+	+	
II			0.127	+	2.997	207.650	250.600	0.107	- 2.997	+	+	
											8.988944	✓
											4.494472	✓
点検点坐標計算										Σ		
										倍面積		
										面積		
										m × 0.3025 = 坪		

街廓点坐標及街廓面積計算簿

街廓番号 (No. **100**)

点	方位角(A)	距離(S)	Cos A		Sin A		x	y	(3) 複緯距	(4) 複經距	(1)×(4)	(2)×(3)
			(1) S Cos A	(2) S Sin A								
III							244.864	250.397				
1	44-45-40 0.991694		0.010	0.000	0.000	244.864	250.397	0.010	0.000	+	+	
20	44 45 40 4.239		7.10.049 0.010	7.04.152 0.010	2.984	242.864	250.412	2.990	0.014	-	+	
III			0.000	0.014	0.014	244.864	250.397	0.000	0.014	+	+	
IV												
20	45-26-14 1.015384		2.999	0.037	0.037	243.182	241.924	2.999	0.037	-	-	
29	134 33 46 4.261		7.01.690 2.990	7.12.492 0.036	2.990	246.172	248.926	0.008	2.962	+	+	
IV			0.009	2.999	2.999	246.181	241.924	0.009	2.999	+	-	
点檢点坐標計算												
										Σ	2.994334 4.497167	✓
										倍面積		
										面積		
										m × 0.3025 = 坪		

街廓点坐標及街廓面積計算簿

通 路

街廓番号 (No. 100)

点	方位角(A)	距離(S)	Cos A		Sin A		x	y	(3) 複線距	(4) 複線距	(1)×(4)	(2)×(3)
			(1) S Cos A	(2) S Sin A								
ω						-149	-37					
						226.247	642.298					
ω2			+	0.044	+	47.879	226.202	304.49	+	0.044	+	47.879
16			+	0.601	+	47.877	227.801	250.462	+	0.411	+	149.604
17			-	1.000	+	0.007	227.001	250.435	-	0.488	+	200.419
20			-	0.601	-	47.878	227.702	304.43	-	0.489	+	149.608
69			-	0.044	-	47.866	227.747	642.279	-	0.945	+	47.904
ω3			+	1.000	-	0.019	226.247	642.298	-	1.000	+	0.019
点檢点坐標計算										Σ		
										倍面積	205.246488	✓
										面積	152.628294	✓
										m × 0.3025 = 坪		

街廊点坐标及街廊面积计算簿

瓦66-2

街廊番号 (No. 100)

点	方位角(A)	距離(S)	Cos A		Sin A		x	y	(3) 複緯距	(4) 複經距	(1)×(4)	(2)×(3)
			(1) S Cos A	(2) S Sin A								
1							-149 200.095	-37 049.491				
2			0.191	4.141	203.286	045.450	0.191	4.141				
27			0.766	0.181	207.052	045.601	4.148	2.101				
25			0.075	6.911	206.677	042.462	7.539	1.009				
26			0.720	0.009	204.957	042.457	6.444	4.911				
1			2.862	2.960	200.095	049.491	2.862	2.960				
点檢点坐标計算										Σ		
										倍面積	43.648362	✓
										面積	21.824181	✓
										m × 0.3025 = 坪		

街廓点坐标及街廓面积计算簿

頁 66

街廓番号 (No. 100)

点	方位角(A)	距離(S)	Cos A		Sin A		x	y	(3) 複緯距	(4) 複經距	(1)×(4)	(2)×(3)
			(1) S Cos A	(2) S Sin A								
66							-167	-37				
							206.677	62.2462				
67			0.975	1.911	207.042	62.801		0.375	6.911			
68			2.112	2.101	209.164	64.722		2.862	14.721		+	
69			0.512	6.780	208.852	52.415		4.662	6.837		+	
65			2.175	0.027	206.677	62.2462		2.175	0.027		+	
点検点坐标计算										Σ		
										倍面積	29478.408	✓
										面積	14.689244	✓
										m × 0.3025 = 坪		

中庭測量株式会社

街廓点坐标及街廓面积计算簿

頁 66-4

街廓番号 (No. 100)

点	方位角(A)	距離(S)	Cos A		Sin A		x	y	(3) 複緯距	(4) 複経距	(1)×(4)	(2)×(3)	
			(1) S Cos A	(2) S Sin A									
2							200.286	0.645.450					
6			-	0.207	+	4.144	200.420	0.60.295	-	0.237	+	4.145	-
60			-	4.601	-	0.213	208.144	0.40.408	-	4.105	+	10.097	-
69			-	0.028	+	0.600	208.182	0.39.905	-	7.764	+	10.087	-
68			-	1.262	-	0.048	209.400	0.39.963	-	11.060	+	11.032	-
68			+	0.266	-	4.769	209.164	0.45.732	-	12.022	+	4.205	+
2			-	4.878	+	0.282	200.286	0.645.450	-	4.878	-	0.282	-
点検点坐标计算										Σ			
										倍面積	62.014480	1	
										面積	61.147790		
										m × 0.3025 = 坪			

街廓点坐標及街廓面積計算簿 反66-W

街廓番号 (No. 100)

点	方位角(A)	距離(S)	Cos A		Sin A		x	y	(3) 複經距	(4) 複緯距	(1)×(4)	(2)×(3)
			(1) S Cos A	(2) S Sin A								
ω							200.520	0.60294				
4			-	0.094	2.068	200.618	0.28227	-	0.094	2.068	-	-
41			-	5.879	0.271	209.497	0.08498	-	6.069	0.265	-	+
ω8			+	0.067	1.464	209.400	0.09963	-	11.881	2.129	+	+
29			+	1.468	0.058	208.182	0.09904	-	10.466	0.722	+	-
40			+	0.028	0.600	208.144	0.60508	-	9.290	0.177	+	+
ω			+	4.601	0.210	200.618	0.08227	-	4.601	0.210	-	-
点檢点坐標計算										Σ		
										倍面積	22.846440	✓
										面積	11.423220	✓
										m × 0.3025 = 坪		

街廓点坐標及街廓面積計算簿

反斜-1A

街廓番号 (No. 100)

点	方位角(A)	距離(S)	Cos A		Sin A		x	y	(3) 複経距	(4) 複経距	(1)×(4)	(2)×(3)
			(1) S Cos A	(2) S Sin A								
8							205.060	0.07270				
9			- 0.168	+ 0.646	205.211	0.03624	- 0.168	+ 0.646	-	-		-
12			- 20.991	- 0.795	226.202	304.449	- 21.027	+ 6.497	-	-		+
13			- 0.045	- 0.879	226.247	0.2298	- 42.073	+ 42.177	-	-		+
14			+ 17.604	- 0.217	208.812	252.445	- 25.023	- 90.273	-	-		+
15			- 2.070	+ 0.974	210.922	0.07461	- 9.688	- 45.416	-	-		-
8			+ 4.879	- 0.271	205.060	0.07270	- 4.879	- 0.271	-	-		-
点檢点坐標計算										Σ		
										倍面積	613.247974	✓
										面積	806.623987	✓
										m × 0.3025 = 坪		

街廊点坐標及街廊面積計算簿

街廊番号 (No. 100)

点	方位角(A)	距離(S)	Cos A		Sin A		x	y	(3) 複緯距	(4) 複経距	(1)×(4)	(2)×(3)
			(1) S Cos A	(2) S Sin A								
7							205.211	600.624				
10			0.878	19.088	0.878	206.089	284.436	0.878	19.088			
46			7.409	0.072	0.072	210.698	284.908	9.164	67.804			+
47			1.053	1.603	1.603	214.441	283.464	17.627	68.834			-
48			0.077	7.879	7.879	216.948	274.626	19.077	48.137			-
49			4.674	0.234	0.234	219.620	274.861	24.149	44.801			+
50			0.016	6.001	6.001	219.939	269.440	29.140	61.867			-
50			6.006	0.001	0.001	224.944	269.861	64.462	67.867			+
52			0.247	64.478	64.478	226.202	204.419	41.724	62.988			+
7			20.991	0.795	0.795	205.211	600.624	20.991	0.795			-
点檢点坐標計算										Σ		
										倍面積	1070.047344	✓
										面積	437.022677	✓
										m × 0.3025 = 坪		

街廓点坐標及街廓面積計算簿

FD 07-2

街廓番号 (No. 100)

点	方位角(A)	距離(S)	Cos A		Sin A		x	y	(3) 複緯距	(4) 複經距	(1)×(4)	(2)×(3)
			(1) S Cos A	(2) S Sin A								
10							206.089	284.436				
11			- 0.721	+ 15.644	- 0.659	219.939	268.881	- 0.721	+ 15.644	-	-	-
12			- 10.139	- 0.659	- 0.659	219.939	269.440	- 14.471	+ 10.651	-	+	+
13			+ 0.016	- 6.001	- 6.001	219.620	275.861	- 27.084	+ 20.691	+	+	+
14			+ 4.675	+ 0.235	+ 0.235	214.968	275.606	- 22.393	+ 17.625	+	-	-
15			+ 0.897	- 7.897	- 7.897	214.451	283.405	- 17.021	+ 9.961	+	+	+
16			+ 1.053	- 1.600	- 1.600	210.698	284.908	- 15.871	+ 0.649	+	+	+
10			+ 7.409	+ 0.072	+ 0.072	206.089	284.436	- 7.409	- 0.072	-	-	-
点檢点坐標計算										Σ		
										倍面積	321,928.707	✓
										面積	160,964.353	✓
										m × 0.3025 = 坪		

街廊点坐標及街廊面積計算簿

街廊番号 (No. 100)

70.67, 68.67, 70.74

点	方位角(A)	距離(S)	Cos A		Sin A		x	y	(3) 複経距	(4) 複経距	(1)×(4)	(2)×(3)
			(1) S Cos A	(2) S Sin A								
11							206.810	268.881				
12			0.010	6.811	1.000	207.123	262.070	0.010	6.811			
13			18.771	1.000	1.000	225.894	260.091	19.097	12.661			
14			0.051	6.780	1.000	225.945	269.861	08.219	4.880			
11			19.104	0.960	1.000	206.810	268.881	19.104	0.960			
点検点坐標計算										Σ		
										管面積	247.251104	
										面積	128.625552	128.625552
										m × 0.3025 = 坪		

街廓点坐標及街廓面積計算簿

凡76-4-76-3

街廓番号 (No. 100)

点	方位角(A)	距離(S)	Cos A		Sin A		x	y	(3) 複線距	(4) 複線距	(1)×(4)	(2)×(3)
			(1) S Cos A	(2) S Sin A								
12							207.120	262.070				
10			-	0.090	-	8.443	207.410	262.627	-	0.090	+	8.460
14			-	0.107	-	0.012	210.650	250.615	-	0.917	+	19.898
15			-	0.062	-	0.029	216.712	250.486	-	10.716	+	22.939
11			-	0.107	-	12.088	216.819	262.499	-	19.284	+	10.900
12			+	0.698	+	0.429	207.120	262.070	-	9.698	-	0.407

点檢点坐標計算

Σ

管面積
面積

210.991776

200.821191

211.041204

105.476488

210.991776

105.476488

m × 0.3025 = 坪

街廓点坐標及街廓面積計算簿

頁 76-2

街廓番号 (No. 100)

点	方位角(A)	距離(S)	Cos A		Sin A		x	y	(3) 複線距	(4) 複線距	(1)×(4)	(2)×(3)
			(1) S Cos A	(2) S Sin A								
14						216.817 ⁸	262.497 ²					
15			+ 0.107 ⁶	+ 12.022 ⁰⁶		216.712	262.486	+ 0.107 ⁶	+ 12.022 ⁰⁶			
16			- 9.089	- 0.064		225.801	262.442	- 8.877 ⁷	- 24.086 ⁵			
17			- 0.090	- 12.489 ³		225.874	262.071	- 18.047 ²	+ 11.461			
18			+ 9.076	+ 0.474 ⁸⁹		216.817 ⁸	262.497 ²	- 9.076	- 0.474 ⁸⁹			
点檢点坐標計算										Σ		
										倍面積	223.089 ²⁰	223.089 ²⁰
										面積	111.544 ⁶⁰	111.544 ⁶⁰
										m × 0.3025 = 坪		

街廓点坐標及街廓面積計算簿

街廓番号 (No. 100)

点	方位角(A)	距離(S)	Cos A		Sin A		x	y	(3) 複線距	(4) 複経距	(1)×(4)	(2)×(3)	
			(1) S Cos A	(2) S Sin A									
OP							-149	-37					
							227.757	252.279					
47			+	0.016	+	14.060	227.741	227.919	+	0.016	+	14.060	+
67			-	11.749	-	0.982	229.698	242.271	-	11.749	+	27.788	-
71			-	0.002	-	1.820	229.696	242.271	-	11.749	+	25.026	-
32			-	0.170	±	0.000	239.666	242.271	-	11.749	+	23.176	±
61			-	11.749	-	0.982	239.674	242.271	-	11.749	+	11.746	-
69			+	11.918	-	0.148	227.757	252.279	-	11.918	+	0.148	+
点検点坐標計算										Σ			
										倍面積	328.633158	328.633158	
										面積	287.91306	287.91306	
											100.647640	100.647640	
										m × 0.3025 = 坪	分筆後の座標なし		

(別紙分筆)

街廓点坐標及街廓面積計算簿

街廓番号 (No. 100)

反 47-1, 49

点	方位角(A)	距離(S)	Cos A		Sin A		x	y	(3) 複経距	(4) 複経距	(1)×(4)	(2)×(3)
			(1) S Cos A	(2) S Sin A								
58							-149	-37				
							227.761	607.919				
56			+	0.008	+	6.108	227.722	601.781	+	0.008	+	6.108
28			-	28.080	+	0.482	256.112	603.199	-	28.080	+	12.848
29			-	0.049	-	17.727	256.172	608.926	-	46.803	-	4.287
20			+	2.990	-	0.006	256.182	611.962	-	40.872	-	24.050
31			+	10.407	-	0.169	239.675	612.101	-	67.074	-	28.244
42			+	0.087	+	11.457	239.666	618.224	-	20.847	-	16.974
71			+	0.170	±	0	239.496	618.224	-	20.688	-	5.524
67			+	0.002	+	1.800	239.494	620.024	-	26.108	-	3.694
45			+	11.750	+	0.932	227.761	607.919	-	11.750	-	0.932

点檢点坐標計算

Σ		
倍面積	800.264.986	800.264.986
面積	874.600.008	416.502.079
m × 0.3025 = 坪		

街廓点坐標及街廓面積計算簿

街廓番号 (No. **100**)

頁 **11-2**

点	方位角(A)	距離(S)	Cos A		Sin A		x	y	(3) 複經距	(4) 複經距	(1)×(4)	(2)×(3)
			(1) S Cos A	(2) S Sin A								
46						227.722	001.781					
47			+ 0.004	+ 0.706		227.729	028.045	+ 0.004	+ 0.706			+
27			- 28.072	+ 0.482		246.101	027.480	- 28.064	7.944			-
28			- 0.012	- 0.606		246.110	001.199	- 46.748	4.800			+
46			+ 28.080	+ 0.482		227.702	001.781	- 28.080	0.482			+
点檢点坐標計算										Σ		
										倍面積	207,960.84	✓
										面積	104,498.192	✓
										m × 0.3025 = 坪		

街廓点坐標及街廓面積計算簿

街廓番号 (No. **100**)

凡64-1E

点	方位角(A)	距離(S)	Cos A		Sin A		x	y	(3) 複緯距	(4) 複經距	(1)×(4)	(2)×(3)	
			(1) S Cos A	(2) S Sin A									
47						227.729	0.28.045						
48			+	0.021	+	18.121	227.708	0.29.924	+	0.021	+	18.121	+
26			-	28.035	-	0.076	246.042	0.10.000	-	28.290	+	06.166	-
27			-	0.048	-	17.463	246.101	0.27.460	-	06.686	+	18.427	-
47			+	28.072	-	0.482	227.729	0.28.045	-	28.072	+	0.482	+
点檢点坐標計算										Σ			
										548.7.4.	倍面積	1027.78233/	✓
											面積	504.89	✓
											面積 E 504.89 E 快速計算		
											m × 0.3025 = 坪		

街廓点坐標及街廓面積計算簿

街廓番号 (No. 100)

頁 27-4

点	方位角(A)	距離(S)	Cos A		Sin A		x	y	(3) 複緯距	(4) 複經距	(1)×(4)	(2)×(3)		
			(1) S Cos A	(2) S Sin A										
						-149	-37							
58						227.708	009.924							
49			+	0.002	+	2.004	227.706	007.620	+	0.002	+	2.004	+	+
25			-	28.029	-	0.138	256.035	307.748	-	28.325	+	4.470	-	+
26			-	0.008	-	2.242	256.043	010.000	-	46.662	+	2.090	-	+
68			+	28.025	+	0.076	227.708	009.924	-	28.025	-	0.076	-	-

点檢点坐標計算

Σ

倍面積 128.796202
面積 64.398101

m × 0.3025 = 坪

街廓点坐標及街廓面積計算簿

街廓番号 (No. 100)

77-2

点	方位角(A)	距離(S)	Cos A		Sin A		x	y	(3) 複緯距	(4) 複經距	(1)×(4)	(2)×(3)
			(1) S Cos A	(2) S Sin A								
49							227.706	407.620				
60			+	0	-	0.092	227.706	407.428	± 0	-	0.092	± 0
24			-	28.329	-	0.140	246.035	307.668	- 28.329	+	0.044	-
24			+	0	-	0.090	246.035	307.758	- 46.648	-	0.186	± 0
49			-	28.329	+	0.138	227.706	407.620	- 28.329	-	0.138	-
点檢点坐標計算										Σ		
										倍面積	4.155878	✓
										面積	2.477939	✓
										m × 0.3025 = 坪		

街廓点坐標及街廓面積計算簿

街廓番号 (No. 100)

~~277-2~~

点	方位角(A)	距離(S)	Cos A		Sin A		x	y	(3) 複經距	(4) 複緯距	(1)×(4)	(2)×(3)
			(1) S Cos A	(2) S Sin A								
60							227.706	407.428				
70			+	0.004	+	0.115	227.708	407.528	+	0.004	+	0.115
62			+	0.107	+	0.985	227.495	290.028	+	0.115	+	20.615
61			-	28.382	-	0.048	245.977	290.076	-	28.160	-	04.952
24			-	0.048	-	17.492	246.025	307.668	-	46.600	-	17.012
60			+	28.329	+	0.140	227.706	407.428	-	28.329	-	0.140

点檢点坐標計算

Σ

倍面積 994.709445
面積 497.379777

m × 0.3025 = 坪

街廓点坐標及街廓面積計算簿

街廓番号 (No. 100)

瓦 76, 76-1, 77-1

点	方位角(A)	距離(S)	Cos A		Sin A		x	y	(3) 複緯距	(4) 複經距	(1)×(4)	(2)×(3)	
			(1) S Cos A	(2) S Sin A									
62							227.495	290.028					
63			+	0.048	-	7.780	227.437	282.245	+	0.048	+	7.780	+
63			-	28.414	-	0.006	244.951	282.257	-	28.298	+	15.460	-
61			-	0.026	-	7.825	244.877	290.076	-	46.708	+	7.729	+
62			+	28.382	+	0.048	227.495	290.028	-	28.082	-	0.048	-
点檢点坐標計算										Σ			
										倍面積	443.230716	✓	
										面積	221.616858	✓	
										m × 0.3025 = 坪			

街廓点坐標及街廓面積計算簿

頁 20-2

街廓番号 (No. 100)

点	方位角(A)	距離(S)	Cos A		Sin A		x	y	(3) 複緯距	(4) 複經距	(1)×(4)	(2)×(3)	
			(1) S Cos A	(2) S Sin A									
							-149	-37					
60							227.537	282.205					
64			+	0.104	+	14.036	227.420	268.209	+	0.104	+	14.036	+
22			-	28.474	-	0.252	255.907	269.061	-	28.266	+	27.220	-
26			-	0.044	-	10.190	255.907	282.205	-	06.784	+	10.178	-
63			+	28.414	+	0.006	227.537	282.205	-	28.414	-	0.006	-
点檢点坐標計算										Σ			
										倍面積	774.042852	✓	
										面積	287.176426	✓	
										m × 0.3025 = 坪			

街廓点坐標及街廓面積計算簿 頁 20-3

街廓番号 (No. 100)

点	方位角(A)	距離(S)	Cos A		Sin A		x	y	(3) 複緯距	(4) 複經距	100 (1)×(4)	(2)×(3)	
			(1) S Cos A	(2) S Sin A									
64							227.420	268.209					
17			+	0.102	+	17.674	227.001	268.035	+	0.102	+	17.674	+
18			-	4.497	+	0.022	221.900	268.070	-	4.497	+	0.070	-
65			-	0.100	-	17.824	232.030	268.367	-	0.064	+	17.448	-
64			+	4.497	+	0.108	227.420	268.209	-	4.497	-	0.108	-
点檢点坐標計算										Σ			
										倍面積	160.242188	✓	
										面積	81.621294	✓	
										m × 0.3025 = 坪			

街廓点坐標及街廓面積計算簿 $\sqrt{80-1, 80-1}$

街廓番号 (No. 100)

点	方位角(A)	距離(S)	Cos A		Sin A		x	y	(3) 複緯距	(4) 複經距	(1)×(4)	(2)×(3)		
			(1) S Cos A	(2) S Sin A										
65							-109	-37						
							232.030	268.567						
18			+	0.100	+	17.834	231.900	250.410	+	0.100	+	17.834	+	-
19			-	4.699	+	0.026	227.299	250.487	-	4.109	+	64.692	-	-
66			-	0.158	-	18.022	237.057	268.409	-	0.696	+	17.698	-	+
65			+	4.427	+	0.162	232.030	268.567	-	4.427	-	0.162	-	-
点檢点坐標計算										Σ				
										倍面積	194068964	/		
										面積	97.034472	/		
										m × 0.3025 = 坪				

街廓点坐標及街廓面積計算簿

頁 80-5, 80-4, 80-7

街廓番号 (No. 100)

点	方位角(A)	距離(S)	Cos A		Sin A		x	y	(3) 複緯距	(4) 複經距	(1)×(4)	(2)×(3)	
			(1) S Cos A	(2) S Sin A									
							-147	-37					
66							237.457	268.409					
19			+	0.148	+	18.022	237.299	250.487	+	0.148	+	18.022	+
20			-	15.446	+	0.075	252.845	250.412	-	14.230	+	06.119	-
21			-	0.010	-	2.985	255.855	250.097	-	00.786	+	00.209	+
22			-	0.052	-	14.664	254.907	269.061	-	06.848	+	14.460	+
66			+	18.450	+	0.442	237.457	268.409	-	18.450	-	0.442	-
点檢点坐標計算										Σ			
										倍面積	669,009.108	✓	
										面積	664,779.454	✓	
										m × 0.3025 = 坪			