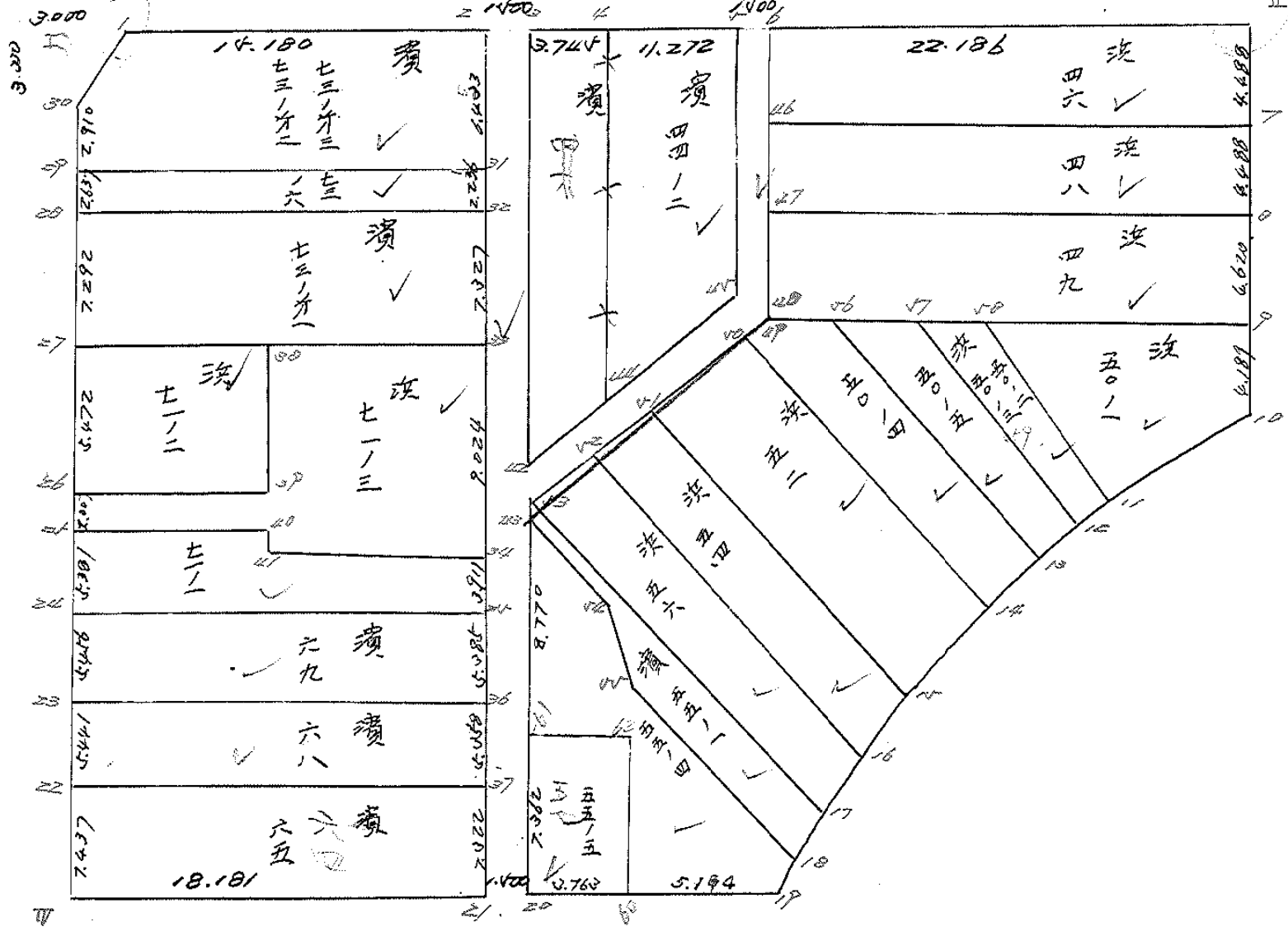


街廓原子一覽表用紙 (No. 104)

略 圖

計算面積
角切面積
換地面積



街廓点坐標及街廓面積計算簿

街廓番号 (No. **104**)

点	方位角(A)	距離(S)	$\frac{\cos A}{(1) S \cos A}$	$\frac{\sin A}{(2) S \sin A}$	X	Y	(3) 複線距	(4) 複線距	(1)×(4)	(2)×(3)
					-169	-37				
					260.601	106.709				
I										
II	89 56 28	48.383	+ 0.01028	+ 999999	260.601	106.709	0.060	48.383	1	1
			0.060	48.383						
III	181 19 56	46.926	- 999729	- 023249	260.601	106.709	- 46.793	115.675	-	1
			46.913	1.091	110.244	0.79	44.7			
IV	269 49 24	47.762	- 0.02083	- 999995	260.601	106.709	- 93.884	46.822	-	1
			0.178	47.762	110.242	107.209				
I	0 06 21	47.031	+ 999950	+ 0.09992	260.601	106.709	- 47.031	0.470	-	-
			47.031	0.470						
点検点坐標計算								Σ		
								面積	744.077181	744.377181
								面積		727.688490
								m × 0.3025 = 坪		

街廓点坐標及街廓面積計算簿

街廓番号 (No. **104**)

点	方位角(A)	距離(S)	Cos A		Sin A		x	y	(3) 複緯距	(4) 複經距	(1)×(4)	(2)×(3)
			(1) S Cos A	(2) S Sin A								
I							-149 264.401	-37 106.739				
1	45-15-23 1.008991		+	0.0000	+	0.0000	264.498	106.739	+	0.0000	+	0.0000
20	225 15 23	4.266	-	703.936	-	710.264	266.401	106.769	-	2.999	-	2.9970
I			+	0.0000	+	0.0000	264.401	106.739	-	0.0000	-	0.0000
点檢点坐標計算										Σ		
										倍面積 面積	8.999910 4.499955	8.999910
										m × 0.3025 = 坪		

街廓点坐標及街廓面積計算簿

街廓番号 (No. 131)

点	方位角(A)	距離(S)	Cos A	Sin A	x	y	(3) 複線距	(4) 複線距	(1)×(4)	(2)×(3)	
			(1) S Cos A	(2) S Sin A							
10					281.121	078.770					
III	89-49-23		29.123	0.677	010.244	079.447	29.123	0.677	+	+	
32-12-5	323.600		003.088	999.995							
19	269 49 23 0.408116	29.124	0.090	29.124	010.244	108.471	28.226	00.478	+	+	
25-46-37	18 22 12 5 0.482921	2.263	925.862	377.864	008.249	107.716	48.227	48.747	-	-	
31-7-45	17 25 46 37 0.603934	3.999	900.494	434.869	004.648	105.977	50.655	56.153	-	-	
36-27-1	16 31 7 45 0.747650	5.345	856.004	516.969	000.073	103.214	42.479	51.651	-	-	
45-57-37	14 36 47 1 1.034098	4.517	800.903	598.995	0.618	2.705	296.455	100.509	04.286	47.180	
54-42-12	14 45 57 37 1.212523	11.475	695.156	718.858	7.977	8.249	288.478	092.260	22.691	22.229	
58-5-37	13 54 42 12 1.607205	3.759	577.770	816.200	2.172	2.068	286.206	089.192	12.542	28.912	
60-15-18	12 58 6 37 1.750000	2.154	528.286	809.066	1.138	1.829	285.168	087.263	9.232	19.015	
11	60 15 18	1.637	496.140	868.242	0.812	1.421	284.256	085.942	7.282	14.764	
10			0.225	7.172	281.121	078.770	0.225	7.172			
点檢点坐標計算								Σ			
								倍面積	1096.809540	1096.809540	
								面積	448.404771		
								+	3986.0921		
									552.098631		
								m × 0.3025 = 坪			

街廓点坐标及街廓面积计算簿

道路 A

街廓番号 (No. 104)

点	方位角(A)	距離(S)	Cos A		Sin A		x	y	(3) 複總距	(4) 複總距	(1)×(4)	(2)×(3)
			(1) S Cos A	(2) S Sin A								
			--	--	--	--						
			--	--	--	--						
1			--	--	--	--	263.482	118.449				
6			+	+	+	+	263.481	117.449	+	+	+	+
20			-	-	-	-	46.990	117.428	-	+	-	+
21			-	-	-	-	90.990	119.028	-	+	-	+
2			+	+	+	+	46.994	118.449	-	-	-	-
			--	--	--	--			--	--	--	--
			--	--	--	--			--	--	--	--
			--	--	--	--			--	--	--	--
			--	--	--	--			--	--	--	--
			--	--	--	--			--	--	--	--
			--	--	--	--			--	--	--	--
			--	--	--	--			--	--	--	--
			--	--	--	--			--	--	--	--
			--	--	--	--			--	--	--	--
			--	--	--	--			--	--	--	--
点檢点坐标計算										Σ		
			--	--	--	--				倍面積	40.973186	/
			--	--	--	--				面積	70.486493	/
			--	--	--	--						
			--	--	--	--				m × 0.3025 = 坪		

街廓点坐標及街廓面積計算簿 直路B

街廓番号 (No. 104)

点	方位角(A)	距離(S)	Cos A		Sin A		x	y	(3) 複經距	(4) 複緯距	(1)×(4)	(2)×(3)
			(1) S Cos A	(2) S Sin A								
			--	--	--	--						
4			--	--	--	--	260.064	102.062				
6			+	+	+	+	260.066	100.042	+	+	-	+
49			-	+	-	-	277.639	100.062	-	+	-	-
40			-	-	-	-	294.206	117.067	-	-	+	+
42			+	+	+	+	292.089	117.046	-	-	-	-
45			+	+	+	+	276.984	101.870	-	-	-	-
5			+	-	-	-	260.064	102.062	-	+	+	-
			--	--	--	--			--	--	--	--
			--	--	--	--			--	--	--	--
			--	--	--	--			--	--	--	--
			--	--	--	--			--	--	--	--
			--	--	--	--			--	--	--	--
			--	--	--	--			--	--	--	--
点檢点坐標計算										Σ	--	--
			--	--	--	--				倍面積	110.898486	✓
			--	--	--	--				面積	44.449243	✓
			--	--	--	--				m × 0.3025 = 坪		

街廓点坐標及街廓面積計算簿

溪

73-第2
73-第3

街廓番号 (No. 104)

点	方位角(A)	距離(S)	Cos A		Sin A		x	y	(3) 複線距	(4) 複線距	(1)×(4)	(2)×(3)
			(1) S Cos A	(2) S Sin A								
1							263.398	133.739				
2			+ 0.016	- 15.180			263.382	118.559	- 0.016	- 15.180	+ -	- +
31			+ 6.433	- 0.644			269.815	118.623	- 6.433	+ 30.296	- -	- +
29			+ 0.564	- 18.175			269.311	136.798	- 12.330	+ 12.057	+ -	- +
30			+ 2.910	- 0.029			266.401	136.769	- 8.916	- 6.089	- -	- -
1			+ 3.003	- 3.030			263.398	133.739	- 3.003	- 3.030	- -	- -
点檢点坐標計算										Σ		
										倍面積	757.520	757.520
										面積	215.382666	215.382666
											9.98710	
											107.575320	
										m × 0.3025 = 坪		

街廓点坐標及街廓面積計算簿

次 73-6

街廓番号 (No. 104)

点	方位角(A)	距離(S)	Cos A		Sin A		x	y	(3) 複線距	(4) 複線距	(1)×(4)	(2)×(3)
			(1) S Cos A	(2) S Sin A								
2P							267.311	136.778				
31			0.524	-1	18.175		267.875	118.623	0.524	18.175		
32			2.226		0.022		272.051	118.645	3.244	36.328		
28			0.103	+	18.177		271.948	136.824	5.377	18.127	+	+
2P			2.637	-1	0.026		267.311	136.778	2.637	0.026		
点檢点坐標計算										Σ		
										倍面積	228.028	228.028
										面積	88.571.05P	88.571.05P
											114.271.444	
										m × 0.3025 = 坪		

街廓点坐標及街廓面積計算簿

溪 73-1

街廓番号 (No. 104)

点	方位角(A)	距離(S)	Cos A		Sin A		x	y	(3) 複線距	(4) 複線距	(1)×(4)	(2)×(3)
			(1) S Cos A	(2) S Sin A								
			--									
28			--			271.948	136.824					
32			--	0.103	-1	18.179	272.051	118.645	0.103	-1	18.179	
33			--	7.326		0.074	279.377	118.719	7.532	-1	36.284	-1
27			-1	0.137		18.178	279.240	136.897	14.721	+	18.032	+
28			+	7.292	-1	0.073	271.948	136.824	7.292	--	0.073	
			--									
			--									
			--									
			--									
			--									
			--									
			--									
			--									
			--									
			--									
点檢点坐標計算										Σ		
			--							倍面積	265.750953	265.750953
			--							面積	132.875476	/
			--							m × 0.3025 = 坪		

街廓点坐標及街廓面積計算簿

次

71-3

街廓番号 (No. 104)

点	方位角(A)	距離(S)	Cos A		Sin A		x	y	(3) 複線距	(4) 複線距	(1)×(4)	(2)×(3)
			(1) S Cos A	(2) S Sin A								
			--		--							
26						284.711	136.952					
37			0.068	-	9.090	284.779	127.862	0.068	-	9.090		
38			+ 5.471	-	0.055	279.308	127.807	+ 5.335	+	18235	+	-
33			0.069	-	9.088	279.377	118.719	+ 10.737	+	27.378		+
34			9.024		0.090	288.401	118.809	+ 1.644	+	36.376		
41			0.068		9.090	288.333	127.899	7.312	+	27.196	+	-
40			+ 1.547	-	0.017	286.786	127.882	5.677	+	18.123	+	
25			0.068		9.090	286.718	136.972	4.082	+	9.050	+	-
26			+ 2.007	-	0.020	284.711	136.952	2.007		0.020		
点檢点坐標計算										Σ		
										餘面積	200.539.672	200.539.672
										面積	100.269.836	✓
										m × 0.3025 = 坪		

街廓点坐標及街廓面積計算簿

次

71-1

街廓番号 (No. 104)

点	方位角(A)	距離(S)	Cos A		Sin A		x	y	(3) 複線距	(4) 複線距	(1)×(4)	(2)×(3)
			(1) S Cos A	(2) S Sin A								
25						286.718	136.972					
40			0.068	+	9.090	286.786	127.882	0.068	+	9.090		
41			1.547		0.017	288.333	127.899	1.683	+	18.163		+
34			0.068	+	9.090	288.401	118.809	3.298	+	27.236		
35			3.911		0.039	292.312	118.848	7.277	+	36.287		+
24			0.213	+	18.178	292.099	137.026	10.975	+	18.070	+	+
25			5.381	+	0.054	286.718	136.972	5.381		0.054		
点檢点坐標計算										Σ		
										倍面積	168.928450	168.928450
										面積	24.464225	√
										m × 0.3025 = 坪		

街廓点坐標及街廓面積計算簿

第 68

街廓番号 (No. 104)

点	方位角(A)	距離(S)	Cos A		Sin A		x	y	(3) 複緯距	(4) 複経距	(1)×(4)	(2)×(3)
			(1) S Cos A	(2) S Sin A								
23							297.555	137.080				
36			0.141	-1	18.179		297.696	118.901	0.141	-1	18.179	
37			5.358		0.054		303.054	118.955	5.640	+	36.304	+
22			0.059	-1	18.180		302.995	137.135	10.939	+	18.070	+
23			5.440	+	0.055		297.555	137.080	5.440		0.055	
点検点坐標計算										Σ		
										倍面積	196.313141	196.313141
										面積	98.156570	
										m × 0.3025 = 坪		

街廓点坐標及街廓面積計算簿

第 64 頁

街廓番号 (No. 104)

点	方位角(A)	距離(S)	Cos A		Sin A		x	y	(3) 複緯距	(4) 複經距	(1)×(4)	(2)×(3)
			(1) S Cos A	(2) S Sin A								
22							302.995	137.135				
37			0.059	-	18.180		303.054	118.955	0.059	18.180		
21			7.322		0.073		310.376	119.028	7.440	36.287		+
14			0.056		18.181		310.432	137.209	14.818	18.033		+
22			+	7.437	-	0.074	302.995	137.135	7.437	0.074		
点檢点坐標計算										Σ		
										倍面積	268.326220	268.326220
										面積	134.163110	
										m × 0.3025 = 坪		

街廓点坐標及街廓面積計算簿

第 46

街廓番号 (No. 101)

点	方位角(A)	距離(S)	Cos A		Sin A		x	y	(3) 複緯距	(4) 複經距	(1)×(4)	(2)×(3)
			(1) S Cos A	(2) S Sin A								
6							263.364	100.542				
II			+ 0.023	+ 22.186		263.341	078.356	+ 0.023	+ 22.186			
7			4.487	0.104		267.828	078.460	4.411	44.268			
46			0.080	22.025		267.908	100.485	9.008	22.139			
6			+ 4.544	0.057		263.364	100.542	4.544	0.057			
点檢点坐標計算										Σ		
										倍面積	199.632.350	199.632.350
										面積	99.816.175	✓
										m × 0.3025 = 坪		

街廓点坐標及街廓面積計算簿

洪 48

街廓番号 (No. 104)

点	方位角(A)	距離(S)	Cos A		Sin A		x	y	(3) 複緯距	(4) 複經距	(1)×(4)	(2)×(3)
			(1) S Cos A	(2) S Sin A	(1) S Cos A	(2) S Sin A						
46						267.908	100.485					
7			+ 0.080	- 22.025		267.828	078.460	+ 0.080	+ 22.025			
8			4.487	0.105		272.315	078.565	4.327	43.945			
47			0.136	21.862		272.451	100.427	8.950	21.978			
46			+ 4.543	0.058		267.908	100.485	4.543	0.058			
点檢点坐標計算										Σ		
										倍面積	178.144729	178.144729
										面積	99.072364	✓
										m × 0.3025 = 坪		

街廓点坐標及街廓面積計算簿

第 4P

街廓番号 (No. 104)

点	方位角(A)	距離(S)	Cos A		Sin A		x	y	(3) 複緯距	(4) 複経距	(1)×(4)	(2)×(3)
			(1) S Cos A	(2) S Sin A								
47							272.451	100.427				
8			+ 0.136	- 21.862	- 272.315	078.565	+ 0.136	+ 21.862				
9									+ 4.346	+ 43.617		
48			+ 0.012	- 21.699	276.921	100.371	- 8.952	+ 21.811				
47			+ 4.470	- 0.056	272.451	100.427	- 4.470	+ 0.056				
点檢点坐標計算										Σ		
										倍面積	177.938022	177.938022
										面積	98.969011	
										m × 0.3025 = 坪		

街廓点坐标及街廓面积计算簿

次

50-1

街廓番号 (No. 104)

点	方位角(A)	距離(S)	Cos A		Sin A		x	y	(3) 複線距	(4) 複線距	(1)×(4)	(2)×(3)
			(1) S Cos A	(2) S Sin A								
58							276.926	090.981				
9			0.007	12.309			276.933	078.672	0.007	12.309		
10			4.188	0.098			281.121	078.770	4.202	24.520		+
11			3.235	7.172			284.356	085.942	11.625	17.250		+
58			7.430	5.039			276.926	090.981	7.430	5.039	+	+
点検点坐标計算										Σ		
										倍面積	121.139903	121.139903
										面積	60.569951	
											→0.813769	
											59.755982	
										m × 0.3025 = 坪		

街廓点坐標及街廓面積計算簿

次

50-2
50-3

街廓番号 (No. 104)

点	方位角(A)	距離(S)	Cos A		Sin A		x	y	(3) 複緯距	(4) 複経距	(1)×(4)	(2)×(3)
			(1) S Cos A	(2) S Sin A								
57							276.924	094.362				
58			0.002	+	3.381		276.926	090.981	0.002	+	3.381	
11			7.430	+	5.039		284.356	085.942	7.434	+	11.801	
12			0.812		1.421		285.168	087.363	15.676	+	15.419	+
59			1.940 2.522	-	0.849 4.168		282.846	088.771	4.538 13.926	+	13.169 12.520	+
57			6.296 5.722	+	6.150 5.591		276.924	094.362	6.296 5.722	+	6.150 5.591	+
点検点坐標計算										Σ		
										符面積	34.849770	34.849770
										面積	36.464738	36.464738
											17.827809	
											19.230361	
											-> 0.007292	
											17.922653	
										m × 0.3025 = 坪		

街廓点坐標及街廓面積計算簿

50-5

街廓番号 (No. 104)

点	方位角(A)	距離(S)	Cos A		Sin A		x	y	(3) 複緯距	(4) 複経距	(1)×(4)	(2)×(3)
			(1) S Cos A	(2) S Sin A								
56							276.922	098.362				
57			- 0.002	+ 4.000			276.924	094.362	- 0.002	+ 4.000		
5P			- 6.274 5.723	+ 6.150 5.591			282.218 282.846	088.212 088.871	- 6.278 5.726	+ 6.150 5.591		
12			- 1.950 2.522	+ 0.849 7.408			285.168	087.363	- 14.642 13.970	+ 21.149 20.590		
13			- 1.138	- 1.829			286.306	089.192	- 17.630	+ 20.169		+
56			+ 9.384	- 9.170			276.922	098.362	+ 9.384	- 9.170	+	+
点検点坐標計算										Σ		
										倍面積	67.209.692	67.209.692
										面積	66.604.724	66.604.724
											33.302.362	√33.304.846
												→ 0.016.584
												33.588.262
										m × 0.3025 = 坪		

街廓点坐標及街廓面積計算簿

漢 50-4

街廓番号 (No. 104)

点	方位角(A)	距離(S)	Cos A		Sin A		x	y	(3) 複緯距	(4) 複經距	(1)×(4)	(2)×(3)
			(1) S Cos A	(2) S Sin A								
48							276.921	100.371				
56			0.001	+	2.009		276.922	0.98.362	0.001	+	2.009	
13			9.384	+	9.170		286.306	0.89.192	9.386	+	13.188	
14			2.172		3.068		288.478	0.92.260	20.942	+	19.290	+
50			9.545		9.427		278.933	101.687	13.569	+	6.795	+
49			1.294	+	1.325		277.639	100.362	2.730	-	1.307	
48			0.718		0.009		276.921	100.371	0.718	+	0.009	+
点檢点坐標計算										Σ		
										倍面積	102.482.602	102.482.602
										面積	51.241.301	✓
										-)	0.088.998	
											51.152.903	
										m × 0.3025 = 坪		

街廓点坐標及街廓面積計算簿

第

52

街廓番号 (No. 104)

点	方位角(A)	距離(S)	Cos A		Sin A		x	y	(3) 複緯距	(4) 複経距	(1)×(4)	(2)×(3)
			(1) S Cos A	(2) S Sin A								
50							278.933	101.687				
14			9.545	-	9.427		288.478	092.260	9.545	+	9.427	
15			7.977		8.249		296.455	100.509	27.067	+	10.605	+
51			+	9.459		9.440	286.996	109.949	25.585		7.084	+
50			+	8.063	-	8.262	278.933	101.687	8.063		8.262	
点檢点坐標計算										Σ		
										倍面積	308.200.862	308.200.862
										面積	154.100.431	
											→ 2.527726	
											151.572.705	
										m × 0.3025 = 坪		

街廓点坐標及街廓面積計算簿

56

街廓番号 (No. 104)

点	方位角(A)	距離(S)	Cos A		Sin A		x	y	(3) 複緯距	(4) 複経距	(1)×(4)	(2)×(3)
			(1) S Cos A	(2) S Sin A								
52							290.157	113.188				
16			9.916	-1	9.974	300.073	103.214	9.916	1	9.974		
17			44.75		2.763	301.448	105.977	24.407	+	17.185		+
53			-1		10.925	293.782	116.902	18.116	+	3.417	+	+
52			-1		3.625	290.157	113.188	3.625		3.714		
点検点坐標計算										Σ		
										倍面積	152,988,407	152,988,407
										面積	76,494,203	76,494,203
											-> 0.215,577	
											76,238,626	
										m × 0.3025 = 坪		

街廓点坐標及街廓面積計算簿

法 55-1

街廓番号 (No. 104)

点	方位角(A)	距離(S)	Cos A		Sin A		x	y	(3) 複線距	(4) 複線距	(1)×(4)	(2)×(3)
			(1) S Cos A	(2) S Sin A								
53							293.782	116.902				
17			10.866	-	10.925		304.648	105.977	10.866	+ 10.925		
18			3.601		1.739		308.249	107.716	25.333	+ 20.111		+
55			+ 5.642		- 5.172		302.607	113.388	23.292	+ 12.700	+	+
54			- 4.909		0.498		297.698	113.886	12.741	+ 6.530	+	+
43			+ 3.462		- 3.481		294.236	117.367	4.370	+ 2.551	+	-
53			+ 0.454	+ 0.465			293.782	116.902	0.454	0.465		
点検点坐標計算										Σ		
										倍面積	78.80113P	78.80113P
										面積	37.400569	
											70.106829	
											69.293740	
										m × 0.3025 = 坪		

街廓点坐標及街廓面積計算簿

次

55-4

街廓番号 (No. 104)

点	方位角(A)	距離(S)	Cos A		Sin A		x	y	(3) 複線距	(4) 複線距	(1)×(4)	(2)×(3)
			(1) S Cos A	(2) S Sin A								
43							294.236	117.367				
54			3.462	+	3.481		297.698	113.886	3.462	+	3.481	
55			4.909	+	0.498		302.607	113.388	11.833	+	7.460	
18			5.642	+	5.672		308.249	107.716	22.384	+	13.630	
19			2.095		0.255		310.344	108.571	30.121	+	18.447	+
60			0.016		5.194		310.360	113.765	32.232	+	12.398	+
62			7.181	+	0.072		303.179	113.693	25.067	+	7.276	+
61			0.171		3.762		303.008	117.455	17.715	+	3.586	+
43			8.772	+	0.088		294.236	117.367	8.772		0.088	
点檢点坐標計算										Σ		
										倍面積	112.327 429	112.327 429
										面積	56.163 714	
											-) 0.019 242	
											56.144 472	
										m × 0.3025 = 坪		

街廓点坐標及街廓面積計算簿



55-5
57

街廓番号 (No. 104)

点	方位角(A)	距離(S)	Cos A		Sin A		x	y	(3) 複緯距	(4) 複経距	(1)×(4)	(2)×(3)
			(1) S Cos A	(2) S Sin A								
61							303.008	117.455				
62			0.171	-	3.762		303.179	113.693	0.171	-	3.762	
60			7.181		0.072		310.360	113.765	7.523	+	7.452	+
20			0.011		3.763		310.371	117.528	14.715	+	3.617	+
61			-	7.363	-	0.073	303.008	117.455	7.363		0.073	
点檢点坐標計算										Σ		
										倍面積	54,733,400	54,733,400
										面積	27,366,700	✓
										m × 0.3025 = 坪		

街区	地番	面積	街区	地番	面積		
ウ	本(上西)200-1 201	98.487.536 ✓	6	本(上西)206 201	88.824.459 ✓		
	202	104.797.037 ✓				-) 359.400.639	
	203	74.985.575 ✓			202	270.576.180	
	204	+) 62.283.529 ✓					
		340.553.667					
		-) 340.554.169 ✓		8	本(上西) ²⁰¹⁻¹ 203-1 201	87.783.943 ✓	
		0.000.502					-) 470.685.214
						202	582.901.271
	本(上西)105 201	165.211.222 ✓	9	本(上西)11,11-1 201	110.761.732 ✓		
	202	+) 129.294.308 ✓			202	61.566.695 ✓	
	203	194.505.301 ✓			203	52.820.814 ✓	
		-) 450.925.521 ✓			204	84.441.598 ✓	
					205	+) 74.988.437 ✓	
						384.559.276	
						-) 384.559.276	
						0.000.000	
	203	256.419.991 ✓					

街区	地番	面積	街区	地番	面積
16	下石208-2 201 202	74.624254 +) 70.638847 ----- 145.263101 -) 145.262650 ----- 0.000451	23	下石93-4 201 202	74.872290 +) 95.20126 ----- 270.092416 -) 270.090051 ----- 0.002365
17	F/D 211 105-2 201 106.210 202	84.587389 -) 50.5027429 ----- 420.740040	24	F/D 93-21 201 202	702.875645 +) 100.610051 ----- 233.485996 -) 223.485996 ----- 0.000000
22	F/D 95-1, 95-3 213-21, 201 213-3, 213-14 202	4,427.138312 -) 6429.200753 ----- 2002.092441	25	201 202	63.556845 -) 122.756560 ----- 59.199715

街区	地番	面積	街区	地番	面積	
36	F/A 094-2 201	43.809949 ✓	40	F/A 01-2 202	45.430689 ✓	
	202	+) 05.674669 ✓			-) 1.42578904	
		79.484618			201	97.148215
		-) 79.484618				
		0.000000				
37	F/A 14-2 201	150.190255 ✓	42	F/A 08-8 201	61.793874 ✓	
	202	+) 103.135834 ✓			202	+) 65.671282 ✓
		253.326089 ✓				127.464156
		-) 253.326089				-) 127.463092
		0.000000			0.001764	
40	F/A 9,9-21 201	145.942778 ✓	43	下石 9-5	77.925048 ✓	
		-) 08.195774			下石	
	202	242.252996			下石 8-4	75.760808 ✓

街区	地番	面積	街区	地番	面積	
44	下西 42 401	11.498167	44	下西 26-2, 26-4, 27 ²	110.666212✓	
	402	41.358209✓		402		108.658471✓
	403	041.051840		403		87.547945✓
	404	53.312199✓		404		+) 56.051753✓
	405	+) 112.843521✓				362.362924-381✓
		280.063936			-) 362.931410	
		-) 280.063936			0.007.029	
		0.000.000				
下西 48	401	141.574124✓	46	下西 474.475 401	103.569305✓	
	402	+) 81.563294		401		-) 525.996827
		223.137418		402		422.427522
		-) 223.137418				
		0.000.000				
				下西 1-1 401	23.993847	
					-) 122.084544	
				402	98.090707	

街区	地番	面積	街区	地番	面積		
47	291	161.814074	58	野 17, 19, 20 291	44.001074		
	292	81.211640				<u>-1121.272900</u>	
	293	+ 2) 81.978536			292	66.271556	
		025.004250					
		- 1) 025.004250			野 33, 37, 34 291	81.508516	
	0.000000		36, 35 292	+ 85.726882			
				167.235098			
				<u>-167.241224</u>			
44	桶 56 291	163.389650			0005827		
		<u>-2,64893546</u>					
	292	101.508896	61	磨 83 291	47.446016		
				292	48.069673		
				293	69.623778		
58	野 42-才 = 38, 39 291	41.038460		294	42.139928		
		<u>-1,110431077</u>		295	+ 92.992426		
	292	69.392617			010272121		
					<u>-1010272121</u>		
					0.000000		

街区	地番	面積	街区	地番	面積
62	磨 89-11 ㄗ01	ㄚ3.4ㄚ1.871ㄚ	63	磨 123 ㄗ01	ㄚ7.196 68ㄚ
	ㄗ02	ㄚ2.749076		ㄗ02	+) ㄚ7.918 632
	ㄗ03	+) ㄗ2.625ㄗ57			11ㄚ.11ㄚ 317
		138.826304			-) 2033.123 940
	-) 138.826304		ㄗ03	918.008 623	
	0.000 000				
磨 89-12	ㄗ01	113.ㄚ19232	磨 119-1 ㄗ01	109.337 862	
	ㄗ02	+) 94.792673	ㄗ02	-) 218078 317	
		218.31185		208740 4ㄚ	
		-) 24ㄚ993271	磨 111.112 ㄗ01	ㄚㄚ.0ㄚ9ㄚ90	
ㄗ03	ㄗ3.437871	ㄗ03	28.ㄚ24 692		
磨 8ㄚ.86.88	ㄗ01	ㄚ1.0ㄚ0ㄚ7ㄚ	ㄗ04	+) 169.420 3ㄚ	
	ㄗ02	+) 184.ㄚ37919		2ㄚ3.004 617	
		20ㄚ.ㄚ88293	ㄗ03	-) ㄚㄚ4.707 7ㄚ	
		-) 20ㄚ.ㄚ88293	ㄗ02	001.703 141	
	0.000 000				

街区	地番	面積	街	地番	面積	
64	磨 124	201	64	磨 126, 128	201	
		202			202	
		203				
		204				
	磨 138, 139-1, 142-1	201		磨 119-B	201	
		202			202	
		203				
				66	磨 133, 134	201
						202
	磨 127	201				
	202					

85,796,492✓
 61,195,127✓
 +) 97,007,084-
 243,999,003-
 -) 504,370,325-
 260,071,322-
 110,238,042✓
 41,488,079✓
 +) 133,316,740✓
 185,043,461
 -) 185,043,461
 0.000,000
 123,266,486✓
 -) 184,613,610
 61,347,124

931,265,607✓
 -) 1,273,859,626
 342,593,989
 57,099,646✓
 +) 182,282,305✓
 209,381,951
 -) 239,381,951
 0.000,000
 85,321,418✓
 -) 264,628,369
 179,306,951✓

街区	地番	面積	街区	地番	面積
69	東19				
		号1			120.369940
		号2			102.417601
		号3			94.680473
		号4			+) 129.707698
					447.174822
					-) 411.204303
					64.028481

街区	地番	面積	街区	地番	面積
66	東13-42, 13-11 201	73.538509 ✓	76-2 東12	201	153.454513 ✓
	{ 13-25, 13-12 202	76.747171 ✓		202	+ 76.079791 ✓
	13-31 203	+ 63.705694 ✓			229.534304 ✓
		213.991374			- 298.658005 ✓
		- 213.983491			269.123701
	0.007883				
67	落9-1, 10 201	150.830601 ✓			
	202	+ 19.938316 ✓			
		170.768917			
		- 170.768917			
	0.000000				
74	東66 201	72.964381 ✓			
		- 383.677927			
		310.713446			

街区	地番	面積	街区	地番	面積
80	東 40	201 42.203.679 ✓	83	東 38	201 67.678.017
		202 13.416.933 ✓			202 63.138.252
		203 97.008.177 ✓			203 60.826.933
		204 +) 81.813.898 ✓			204 88.465.147
		234.772.687 -			205 125.477.585
	-) 12.533.13.884		206 54.859.361		
	10.18.541.197 ✓		207 71.156.528		
			208 71.775.080		
	東 40	201 42.203.679 -		209 49.917.828	
			10 44.704.866		
		202 22.289.763 -	11 +) 59.965.540		
			12 +) 275.565.185		
		203 98.466.430 -	-) 10.13.483.101		
			2012 737.917.916 ✓		
		204 81.813.898,			

街区	地番	面積	街区	地番	面積	
86	F 27 号1	78.808 028 -				
		号2				+ 417.655 655 -
						496 463 683 -
						- 840.721 296 -
		号3				344.257 613 -
	F 29,30,33	号1				147.655 579 -
						- 208.121 880 -
		号2				60.466 501 -
	F 27	号1				78.808 028
		号3				184.054 036
号4		+ 7160 500 298				
		406.362 362				
号2		- 840.721 296				
	434.348 734					

街区	地番	面積	街区	地番	面積
81	東 64 ㊦01	51.473838	91	1=63, 64-3, 65-2 ㊦01	83.302804
	㊦02	+ 94.467556		㊦02	83.120504
		145.941394		㊦03	82.622781
		- 639.326174		㊦04	+ 81.787180
	㊦03	493.084780			500.833269
東 62-3, 62-4 ㊦01		58.810955		- 300.831763	0.001506
		+ 502.474005			
	㊦02	443.663050	1=66-2A ㊦01	82.188065	
87	1=20, 19-㊦2 ㊦01	45.926398		㊦02	72.211580
	㊦02	+ 100.657003		㊦03	+ 79.924149
		146.583701			204.323794
		- 146.589624			- 204.319984
		0.000923			0.000810
			1=66-2B	82.989543	
			1=64-10	89.076045	

街区	地番	面積	街区	地番	面積
92	1=12, 1-2 491	39.725271	96	1=64-1 491	110.712734
	492	-) 96.938082		492	100.459764
		157.212811		493	+ 2109.729486
					320.902084
					-) 320.899898
96	1= { 64-6 491	116.235378			0.002386
	64-2 492	196.335148			
	64-7 493	119.597485	高	32, 32-3, 32-4 491	100.768814
	64-8 494	+) 126.779475		492	+) 112.057232
		558.947486			212826046
		-) 558.947486			-) 212.817708
		0.000000			0.0083381
1=64-1	491	100.768814			
	492	112.057232			
	493	+) 109.729486			
	494	+) 322.554632			
		644.109164			

街区	地番	面積	街区	地番	面積
97	浜 13, 14, 15 ㊦1 ㊦3	78.0191㊦2 +) ㊦1.187001	99	下 43 ㊦1	60.189027
		229.069㊦3, -) 127.051924		㊦2	-) 229.084㊦2
	㊦2	197.㊦44971			169.09㊦㊦2
	高 3, 4, 5, 6 ㊦1	174.㊦㊦1047			
	㊦2	-) ㊦4㊦423441	96	高 ㊦2, ㊦2-3, ㊦2-4	102.130207
		170.872㊦94		㊦1	-) 212.877708
	浜 ㊦9, 40, 41 ㊦1	098.268㊦0㊦		㊦2	110.689471